

【10月25日】メイクアップブランド『エクセル』から、  
2つの血色カラー&艶めきハイライトが織りなす絶妙グラデーションチーク限定色 発売

色とツヤが溶け合う美発色チーク 秋の洗練カラーでオーラをまとう頬へ

エクセル オーラティック ブラッシュ AB06・AB07

2022年10月25日、ノエビアグループの常盤薬品工業株式会社(本社:東京都港区)は、メイクアップブランド『エクセル』から、色とツヤが溶け合う美発色チーク「オーラティック ブラッシュ」の「AB06(ブレイクファースト)」「AB07(キャッチミー)」を数量限定で発売いたします。  
◆発売日はメーカー出荷日となります。購入可能日は各店舗により異なります。

「エクセル オーラティック ブラッシュ」は、ピュアなカラーとツヤが溶け合う、絶妙なグラデーションが美しい美発色チークです。ニュアンスの異なる濃淡2色の血色カラーと艶めきハイライトカラーをお好みで混ぜたり、重ねたりすることで、ふわりオーラをまとったような頬に仕上げます。高発色、高密着のピュアカラーキープ処方により、つけたての美しい色とツヤが長時間持続。なめらかな肌触りのブラシやブラシを置ける中皿付きのスリムなコンパクトにもこだわりました。

このたびの限定色「AB06(ブレイクファースト)」は、ヘルシーでクールな印象を与える、洗練されたコーラルブラウン。血色感も感じられる絶妙な色味で、使いやすく大人っぽさも兼ねた万能なカラーです。「AB07(キャッチミー)」は可愛さの中に凛とした芯の強さを感じさせる大人っぽいベリーカラー。内側からじゅわっとにじみ出るようなナチュラルな血色感を引き出してくれます。

同日、数量限定で発売いたしますリア感マットリップ「エクセル リップベルベティスト」の「LV09(トフィーアップル)」「LV10(グリオットチェリー)」と組み合わせてご使用いただくのもおすすめです。



(写真チーク下から)

サナ エクセル オーラティック ブラッシュ

AB06・AB07 各1,800円(税込1,980円)

※表示価格は、希望小売価格です。

(写真リップ下から) ※同時発売(参考)

サナ エクセル リップベルベティスト

LV09・LV10 各1,600円(税込1,760円)

※表示価格は、希望小売価格です。

◆マットリップと合わせて秋の旬顔に◆

「オーラティック ブラッシュ AB06」×「リップベルベティスト LV09」



AB06(ブレイクファースト):カジュアルで香ばしいコーラルブラウン

LV09(トフィーアップル):ヘルシーで洗練された焦がしキャラメルオレンジ

「オーラティック ブラッシュ AB07」×「リップベルベティスト LV10」



AB07(キャッチミー):甘美で奥ゆかしいワインモーヴ

LV10(グリオットチェリー):アンニュイで深みのあるヴィンテージローズ

読者お問い合わせ先・販売店など

常盤薬品工業 サナお客さま相談室 0120-081-937

全国のバラエティショップ、ドラッグストア、量販店 等

\*ブランドサイトからお買い求めいただけます

[excelmake.com](http://excelmake.com)

## 【商品特長】

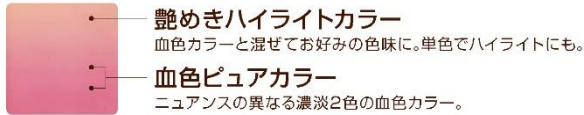
### 〔直感スマート POINT〕

#### ① Performance

頬にふわり、オーラをまとったような、色とツヤが溶け合う美発色チークです。

#### ② Quality

(1) 2色の血色カラー×艶めきハイライトの絶妙なニュアンスグラデーション。



(2) 高発色&高密着のピュアカラーキープ処方で、つけたてのカラーをキープします。

(3) 美容液成分を配合し、お肌のうるおいを守ります。



(すべて保湿)

## 【パッケージデザイン】



(写真左から:エクセル オーラティック ブラッシュ AB06、AB07)

#### ③ Design

- (1) 肌当たりなめらかなオリジナルブラシ付き
- (2) ブラシ用中皿付きのスリムなコンパクトです。



## LINE UP

### 表情まで彩る 5色の繊細カラー



- |                 |                   |                   |                 |                    |
|-----------------|-------------------|-------------------|-----------------|--------------------|
| AB01            | AB02              | AB03              | AB04            | AB05               |
| AB01            | AB02              | AB03              | AB04            | AB05               |
| ピーチ&ピーチ         | アプリコットジャム         | チェリッシュベイビー        | シャイガール          | ベイクドシナモン           |
| : 完熟桃のようなピーチピンク | : 甘くヘルシーなコーラルオレンジ | : ふんわり純粋無垢なベビーピンク | : 凛と色っぽいカシスパープル | : 上品で洗練されたシナモンベージュ |

## TREND MAKE UP

### BASIC

全ての色を混ぜて取り、頬の一番高い位置に黒目の下あたりからやや斜めに入れる。面長が気になる方はやや内側から真横に、丸顔が気になる方はやや外側に。

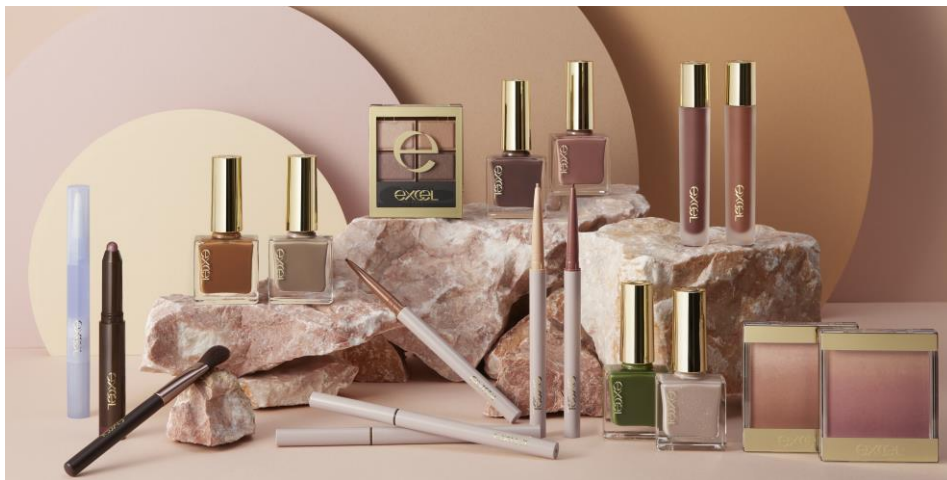


### TREND

血色カラーを混ぜて取り、頬の一番高い位置にお好みで入れる。ハイライトカラーを薄く重ねて色味を調整しながらツヤと立体感をプラス。



## ★2022 Autumn Collection★



- エクセル エッセンスネイルオイル 【8月4日発売】
- エクセル ネイルポリッシュ N NL35~NL40 【8月4日発売】(数量限定)
- エクセル グリームオンフィットシャドウ GF06 【8月4日発売】
- エクセル ニュアンスフル ペンシルライナー NP01~NP05 【9月13日発売】
- エクセル アイシャドウブラシ L 【9月13日発売】
- エクセル スキニーリッチシャドウ SR13 【9月13日発売】(数量限定)
- エクセル オーラティック ブラッシュ AB06・AB07 【10月25日発売】(数量限定)
- エクセル リップベルベティスト LV09・LV10 【10月25日発売】(数量限定)