

企画展 MOVE 生きものになれる展

-動く図鑑の世界にとびこもう！-

エレンが、リヴァイが…スゴ技光る生きものに変身！
『進撃の巨人』コラボレーショングッズ発表

オリジナルA4クリアファイル会場限定販売

MOVE 生きものになれる展 体験展示を紹介するスペシャルムービーも公開

【公式サイト】 <http://nareru.jp/>



↑表面



裏面→



©諫山創・講談社/「進撃の巨人」製作委員会

※ご掲載頂く際には上記コピーライト表記の記載をお願い申し上げます。

2017年11月29日（水）より日本科学未来館（東京・お台場）にて開催が決定しております
「MOVE 生きものになれる展 -動く図鑑の世界にとびこもう！-」では、『別冊少年マガジン』で連載中の人気漫画『進撃の巨人』とのオリジナルコラボレーショングッズ「『進撃の巨人』×「MOVE 生きものになれる展」進撃のなれるファイル」を会場内ショップにて販売いたします。

今回販売するコラボレーショングッズでは、漫画『進撃の巨人』の主人公エレンやリヴァイをはじめとしたメインキャラクターが、スゴ技を持つ生きもの到大変身。実際の漫画では決して見ることのできない見事な変身ぶりは必見です。その他、新たに販売が決定した「MOVE 生きものになれる展」限定グッズや「動く図鑑 MOVE」グッズも続々公開。公式サイトで是非チェックしてみてください。

また、11月29日（水）の開幕に先駆け、本展の体験展示を紹介するスペシャルムービーを公式サイトにて公開いたします。

エレンが、リヴァイが…スゴ技光る生きものに変身！

『進撃の巨人』メインキャラクターたちがスゴ技を持つ生きものに変身。それぞれのキャラクターを活かした見事な変身ぶりは必見です。外見だけでなく、生きものがもつ生態や特徴も、各キャラクターとリンクしており、楽しみながら生きものスゴ技を学んでいただけます。

企画展限定販売のオリジナルA4クリアファイル

『進撃の巨人』×「MOVE 生きものになれる展」進撃のなるファイル

- 内容：A4クリアファイル5点セット（1点1種×4点と集合イラスト1点）
- 価格：2,000円（税別）



猪突猛進型
「エレン」

×

強力な毒針で獲物を捉える
スズメバチ科【スズメバチ】

毒針と強烈なアゴを武器に、大型昆虫を積極的に捕獲。時に他の蜂の巣をも襲い、獐猛さが伺える。スズメバチ10匹程度で1万匹クラスのミツバチの巣を滅ぼす。



人類最強の兵士
「リヴァイ」

×

凶暴で怖いもの知らず！
イタチ科【クズリ】

からだは小さいが、獲物の骨を砕く程強力な顎を持っている。自分の体重の20倍のヘラジカを仕留めることも。「小さな悪魔」とも呼ばれる。



臆病な参謀タイプ
「アルミン」

×

集団で子育ても！戦略型鳥類
ペンギン科「コウテイペンギン」

潜水能力は鳥類最強で、水深500m以上の深さに20分以上潜る。「最も過酷な子育てをする鳥」といわれ、集団で子育てをする。



一度決めたら貫き通す
「ミカサ」

×

別名“魚鷹”魚専門ハンター
鳥類タカ目ミサゴ科「ミサゴ」

魚に一途な(!?) 魚専門のハンターで魚鷹の異名をもつ。獲物を見付けると翼を羽ばたかせて空中でホバリング飛行をした後に、急降下し、水面近くで獲物を捉える。

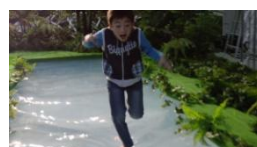
©諫山創・講談社/「進撃の巨人」製作委員会

※ご掲載頂く際には上記コピーライト表記の記載をお願い申し上げます。

会場内のショップでは、この他にも本企画展でしか買えない「MOVE 生きものになれる展」限定グッズや、100種類以上の「動く図鑑MOVE」グッズを販売いたします。今回さらなるラインナップが加わり、新たに公開しております。詳細は公式サイト (<http://nareru.jp/>) をご覧ください。

MOVE 生きものになれる展の体験展示を紹介するスペシャルムービーも公開

11月29日（水）の開幕に先駆け、本展のみどころである体験展示を紹介するスペシャルムービーを公式サイトにて公開いたします。企画展では、どんな生きものになれるのか、一足先にご覧ください！



開催概要

タイトル： MOVE 生きものになれる展 -動く図鑑の世界にとびこもう！-
会場： 日本科学未来館（東京都江東区青海2-3-6）
会期： 2017年11月29日（水）～2018年4月8日（日）
開館時間： 10:00～17:00（入場は閉館時刻の30分前まで）
休館日： 火曜日（12月26日、1月2日、
3月20日、27日、4月3日は開館）
年末年始（12月28日～1月1日）
主催： 日本科学未来館、講談社、電通、読売新聞社、
NHKエンタープライズ、電通ライブ、ベクトル
協賛： 共同印刷
協力： ON-ART
後援： 文部科学省、りんかい線
公式サイト： <http://nareru.jp/>



【前売券料金】

販売期間：2017年9月1日（金）10:00～2017年11月28日（火）23:59

販売場所：セブン-イレブン（セブンチケット）、楽天チケット

大人	19歳以上	1,700
シニア	65歳以上	1,500
中人	小学生～18歳以下	1,100
小人	4歳～小学生未満	800

【当日券料金】

販売期間：2017年11月29日（水）0:00～2018年4月8日（日）15:00

販売場所：日本科学未来館屋外チケットブース、
セブン-イレブン（セブンチケット）、楽天チケット

		通常料金	団体料金（8名様より）
大人	19歳以上	1,900	1,700
シニア	65歳以上	1,700	1,500
中人	小学生～18歳以下	1,300	1,100
小人	4歳～小学生未満	1,000	800

※全て税込金額です。

※常設展もご覧いただけます。

※3歳以下は無料。

※障がい者手帳保持者は本人および付添の方お一人まで無料。

※ドームシアターは別料金。

※会場の混雑状況により入場整理券の配布、または入場を規制する場合がございます。

※日本科学未来館でのチケット販売は開館日の10:00～16:30です。

【動く図鑑「MOVE」とは】

累計発行部数270万部。
講談社が送りだす、常識を超える全く新しい図鑑。

動く図鑑「MOVE」は、6年前に誕生した、これまでの図鑑の常識を覆す全く新しい図鑑です。それまでの図鑑のカタログ的な情報提供にとどまらず、「おどろき」と「感動」によって子ども達の好奇心を刺激し、新しい世界への興味を持ってもらうことを狙いとしています。大迫力の写真とNHKの映像を使ったDVDを連動させることで「MOVE」はまたたく間に世間に受け入れられました。

現在「動物」「昆虫」などの生きものの図鑑をはじめとして17冊を刊行。6年間で270万部の人気シリーズとなっており、学習図鑑市場のシェアトップを走っています。最新刊、「古代文明のふしぎ」「深海の生きもの」も発売中。

