

## 「ペルスペクティブ ドゥ ショーメ」コレクション 2020年7月



メゾン ショーメは2020年7月、新しいハイジュエリー「ペルスペクティブ ドゥ ショーメ」コレクションを発表します。240年の間、建築はショーメにとって尽きることのないインスピレーションの源であり、新しいデザインを導き出す礎となりました。さまざまな建築物を称え芸術の進化を反映させながら、パルメット(唐草模様)とミアンダ(曲線)、渦巻きとロゼット、フリーズ(帯状の装飾)とレースといった建築装飾をメゾンの歴史的な作品に表現してきました。

このコレクションには、創業時のテーマが再解釈され、世界の建築様式を讃えたモダン且つ革新的なアプローチでショーメの遺産が継承されています。イタリアのルネサンスから現代の脱構築主義、ロシアの構成主義、バウハウス、イタリアの未来派を経て、何世紀にも渡るさまざまな建築様式の数々。それぞれのパリュール(ジュエリーセット)には、そのスタイルと構造の特別な関係性が示されています。ピュアなライン使い、印象的なボリューム、そして卓越した技巧が、新しい構造としてジュエリーに込められているのです。

2020年、メゾン創業240周年を記念してパリ・ヴァンドーム本店のリニューアルオープンに合わせて発表された「トレゾール ダイユール」コレクションリングに続き、「ペルスペクティブ ドゥ ショーメ」コレクションは、建築からインスピレーションを受けたアイデアを6つの美として表現しています。パリュールごとに伝統とモダンの間で絶妙なバランスを取りながら、古典主義、まばゆい創造性と絶え間ない革新性、優雅さと自分らしさの微妙なバランス、そして今日のショーメとは何かが体現されているとも言えるコレクションなのです。

### 技巧豊かな構造

光の彫刻、石の昇華、バランスへの挑戦、動きと軽さにより複雑さを消した作品を生み出すこと。アトリエの職人と建築家たちは、メゾンの象徴的な美を再解釈し、軽さを表現する芸術からジュエリーの可能性をさらに広げています。今回のコレクションでは、石を浮かび上げらせるためにメタル部分を隠すようにし、エアーなボリューム感のある構造を作り出すというショーメの特徴的な技巧 フィルクトー(ナイフエッジ方式)が用いられています。また、見た目にも華やかなゴールドメッシュの技術によって、セカンドスキンのような軽やかさとボリューム感、フィット性、官能的なしなやかさを兼ね備えた作品も生み出しています。貴重なセンターストーンがまるでジュエリーの上に浮いているかのように、ゴールドメッシュの断片の間に配置されている作品も登場しています。

19世紀初頭からメゾンの特徴づけてきたトランスフォーマブルなジュエリーの伝統技術に立ち返り、進化する建築様式からインスピレーションを得た作品も取り揃えました。2つのティアラを組み合わせたデザイン、モジュール式のリング、スライド式のダイヤルを使ってプレスレットに変身させることができるタイムピースなど、自分だけのスタイルを思うままに表現することができます。光はジュエリーと同様に建築の基本的な要素であるため、「ペルスペクティブ ドゥ ショーメ」コレクションはゴールドがもたらす幅広い機能性と仕上がりを取り入れています。輝きを放つイエローゴールドは、1970年代にピエール・ステルレがメゾンのためにデザインしたアヴァンギャルドな作品を彷彿とさせます。鏡面研磨、透かし彫り、)、エングレービング(刻印)、ハンマー加工、彫刻的な曲線や鋭角の形、平面や柔軟性のあるメッシュなど、メタルが光をとらえて石をより一層引き立たせます。コロンビア産のエメラルド、ビルマ産のサファイア、オーストラリア産のオパールが魅惑的な輝きを放ち、その希少性と色彩の豊かさから厳選された特別な石をゴールドを更に際立たせています。

## 1. スカイライン 全14作品

スカイラインは、現代都市の中でも個性的な建築からインスパイアを受け、力強さと高揚感を象徴する作品として昇華させました。立体的であり、ゴールドの反射を際立たせたデザイン、突出したエッジと曲線を組み合わせた、正に建築物のようなジュエリーは、力強いフェミニティを表現したい方へ捧げます。

1970年代の歴史的な作品の特徴であるテクスチャーの探求を続け、イエローゴールドのあらゆる表面には、研磨、オープンワーク、エンレービング、ハンマー加工などが施されています。16.06ctのコロンビア産エメラルドの温かみのある輝きが、滝が流れるようなカスケード型のネックレスに施され、絶妙な色の組み合わせとなっています。また、非常に希少な7.34ct、Dカラー、FL、タイプIIaの認定を受けたダイヤモンドを際立たせています。2つのパーツからなる彫刻のようなリングは、ショーメの伝統であるトランスフォーマブル ジュエリーの新しい選択肢となりました。



\*トランスフォーマブル

「ベルスペクティブ ドゥ ショーメ」コレクション スカイライン リング  
イエローゴールド、ブリリアントカット ダイヤモンド  
13,900,000円  
(084599-051)

「ベルスペクティブ ドゥ ショーメ」コレクション スカイライン ネックレス  
イエローゴールド、エメラルド、バゲットカット ダイヤモンド、  
ペアシェイプ ヴィヴィッドグリーンエメラルド 16.06ct コロンビア産  
243,000,000円  
(084568-000)



「ベルスペクティブ ドゥ ショーメ」コレクション スカイライン リング  
イエローゴールド、バゲットカット ダイヤモンド、  
アッシャーカット ダイヤモンド 1石 7.34ct D FL type IIa  
146,000,000円  
(084569-053)

「ベルスペクティブ ドゥ ショーメ」コレクション スカイライン ウォッチ  
クォーツ \*素材表記はP8をご覧ください  
42,700,000円  
(W84602-001)

全て税抜・参考価格

## 2. リュクス(光) 12作品

イタリア ルネサンスと、空に向かって開かれたドームを彩るフレスコ画へのオマージュであるリュクスは、メゾンの特徴であるカラーパレットを使って表現されています。太陽の力を讃えたこの曲線的なパリュールは、ショーメが大切にしてきた高揚感を独自の解釈で描いています。燃えるようにゆらめいて輝くオーストラリア産のオパールや、やわらかな色合いのエンジェルスキンコーラルなど、センターストーンはそれぞれ夢のような地平線へと誘うかのように、独特の色を持つストーンが慎重に選び抜かれています。中央のカボションを囲むようにサークル状に配置されたストーンが、豊富な色合いとカットングでその繊細さを強調しています。ビーズ状のラピスラズリ、スクエアカット ダイヤモンド、カボションカット サファイア、ツァポライト ガーネット、マンダリン ガーネット、バゲットカット アクアマリンなど調和のとれた、もしくは対照的な視覚効果は、穏やかな夜明け、深い色に包まれた夜空、夕焼けの燃えるようなパレットなどを想わせます。

空との対話にインスピレーションを得た2つのジャンピングアワー クリエイティブ コンプリケーション ウォッチが、この作品を完成させています。ダイヤルには、透明なロッククリスタルのディスクがキャノピー（天蓋）のようにマザーオパールの上に重ねられていたり、ラピスラズリやターコイズの象嵌（そうがん）細工のディスクが中央に配置されています。



**「ペルスベクティブ ドゥ ショーメ」コレクション リュクス リング**  
ホワイトゴールド、バゲットカット アクアマリン、オレンジトパーズ、  
ブリリアントカット ダイヤモンド、ターコイズ、  
カボションカット エンジェルスキンコーラル 6.33ct  
価格未定  
(084559-051)

**「ペルスベクティブ ドゥ ショーメ」コレクション リュクス ネックレス**  
ホワイトゴールド、ラピスラズリ、バゲットカット ツァポライトガーネット、  
カボションカット ツァポライトガーネット、ブリリアントカット ダイヤモンド、  
バゲットカット ダイヤモンド、カボションカット ブラックオパール 1 石 10.08ct  
46,300,000円  
(084554-000)



**左:「ペルスベクティブ ドゥ ショーメ」コレクション  
リュクス ジャンピングアワー クリエイティブ コンプリケーション ウォッチ**  
自動巻き \*素材表記はP8をご覧ください。  
13,400,000円  
(W84610-001)

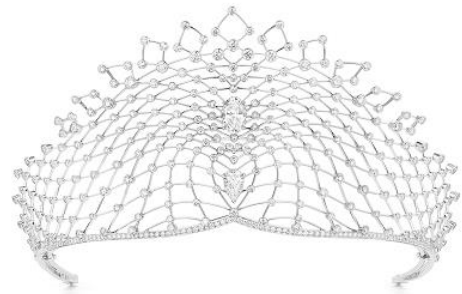
**右:「ペルスベクティブ ドゥ ショーメ」コレクション  
リュクス ジャンピングアワー クリエイティブ コンプリケーション ウォッチ**  
自動巻き \*素材表記はP8をご覧ください。  
13,400,000円  
(W84611-001)

全て税抜・参考価格

### 3. ラシ (レース) 13作品

現代建築の石の格子細工やマシュラビヤ(アラビア建築の展示窓)を想わせるラシは、ホワイトゴールドが絡み合うことで、シンメトリーで繊細なジュエリーを際立たせながら、迷路のような細い道を示しています。ショーメの歴史的なシグネチャーであるダイヤモンドレースをモダンに再解釈したこの作品は、軽やかなティアラ、シークレットウォッチ、エアーリーで立体感のあるリングやブレスレットのシルエットが印象的です。

それぞれの作品に使われている光と透かしの絶妙な相互効果は、メゾンの象徴的な手法であるフィルクトー(ナイフエッジ手法)を使ったストーン セットイングを用いて作り出されています。光り輝くレースには、21.93ctのモザンビーク産ルベライトが鮮やかなピンク色を際立たせ、存在感のあるネックレスに仕上がっています。このネックレスには同じ色合いのルベライトを施したイヤリング、リング、ブレスレットとコーディネートすることができます。また、鮮やかなイエローダイヤモンドがあしらわれた作品もご用意しました。



#### 「ベルスペクティブ ドゥ ショーメ」コレクション ラシ ティアラ

ホワイトゴールド、ブリリアントカット ダイヤモンド、オーバルカット ダイヤモンド  
1石 5.02ct D VVS1、ペアシェイブ ダイヤモンド 1石 2.21ct D VVS2  
145,000,000円(税抜)  
(084537-000)

#### 「ベルスペクティブ ドゥ ショーメ」コレクション ラシ ネックレス

ホワイトゴールド、ブリリアントカット ダイヤモンド、ペアシェイブ ルベライト  
1石 21.93ct  
59,800,000円(税抜)  
(084538-000)



#### 「ベルスペクティブ ドゥ ショーメ」コレクション ラシ ウォッチ

自動巻き \*素材表記はP8をご覧ください。  
14,600,000円(税抜)  
(W84616-001)

#### 「ベルスペクティブ ドゥ ショーメ」コレクション ラシ リング

ホワイトゴールド、ブリリアントカット ダイヤモンド、  
クッションカット ダイヤモンド 1石 5.26ct FIY VS1  
63,700,000円(税抜)  
(084544-054)

#### 4. オンデュレーション(しなやかさ・うねり) 7作品

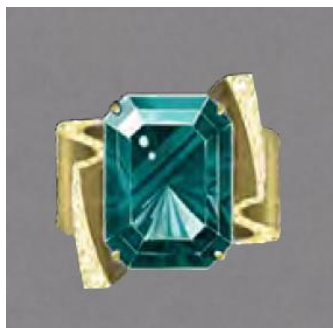
脱構築主義の建築にインスピレーションを得たオンデュレーションは、遠近法の法則から解き放たれ、動きの芸術と創造の自由を称えています。1970年代のショーメ作品を彷彿とさせるこのパリュールには、独特のテクスチャーとフェミニンな曲線のイエローゴールドがあしらわれています。

生命の象徴である太陽光を取り入れた建築を想わせるイエローゴールドを用い、セカンドスキンのような軽やかさとボリューム感を見事に表現しています。流れるような曲線が交互に繰り返され、首のラインにフィットするネックレスは存在感と軽さを併せ持っています。30.22ctの貴重なブルーグリーンのトルマリンが、温かみのあるゴールドの色調にアクセントをもたらし、しなやかな構造の上で完璧なバランスを保っています。その他のアイテムでは、イエローゴールドがプレスレットやトロンプ ルイユ(だまし絵)技法のダイヤルを持つジュエリーウォッチのイエローサファイアと一体化しているかのように見え、ショーメの歴史的な技巧を受け継ぐ作品となりました。



「ベルスペクティブ ドゥ ショーメ」コレクション オンデュレーション リング  
イエローゴールド、イエローサファイア  
11,000,000円(税抜)  
(084604-054)

「ベルスペクティブ ドゥ ショーメ」コレクション オンデュレーション ネックレス  
イエローゴールド、イエローサファイア、クッションカット インディコライト  
トルマリン 1石 30.22ct  
71,900,000円(税抜)  
(084603-000)



「ベルスペクティブ ドゥ ショーメ」コレクション オンデュレーション  
ウォッチ  
クォーツ \*素材表記はP8をご覧ください。  
31,700,000円(税抜)  
(W84609-001)

「ベルスペクティブ ドゥ ショーメ」コレクション オンデュレーション  
リング  
イエローゴールド、ブリリアントカット ダイヤモンド、エメラルド  
カット インディコライト トルマリン 1石 11.75ct  
15,900,000円(税抜)  
(084605-052)

全て税抜・参考価格

## 5. ミラージュ (幻想) 11作品

ダイヤモンドとサファイアを何層にも重ねたミラージュは、船や橋のシュラウドや帆など、常に動きのある建造物への賛辞です。このパリュールの解放感があり変化する構造は、平面と角度によって新たに表現され、ショーメのジュエリーの特徴であるペアシェイプダイヤモンドがセンターに配され存在感を放っています。

ティアラは、ショーメの伝統であるトランスフォーマブルなスタイルを採用しました。5.07ctのペアシェイプ Eカラー VVS2ダイヤモンドとサファイアをあしらった2つのパーツを重ね合わせたこの作品は、別々でも組み合わせても着用することができ、3通りの着け方を楽しむことができます。また、イリュージョン効果を取り入れたシークレットウォッチのダイヤルは、パヴェプレスレットの下に隠されています。ショーメに古くから受け継がれた来たモチーフを使用した、アシンメトリーなトワ・エ・モアのリングは、二人の結びつきを暗示しています。ダイヤモンドとサファイアのコンビネーションは、メソンの最初の顧客であった皇帝ナポレオンが皇后ジョゼフィーヌに贈ったエンゲージメントリングにオマージュを捧げています。



「ベルスペクティブ ドゥ ショーメ」コレクション ミラージュ ティアラ  
ラウンドサファイア、ブリリアントカット ダイヤモンド、バゲットカット  
ダイヤモンド、ペアシェイプ ダイヤモンド 1石 5.07ct E VVS2  
146,000,000円(税抜)  
(084552-000)

「ベルスペクティブ ドゥ ショーメ」コレクション ミラージュ ネックレス  
ホワイトゴールド、ラウンドサファイア、ブリリアントカット ダイヤモンド、  
ブリリアントカット ダイヤモンド 1石 0.70ct  
48,800,000円(税抜)  
(084545-000)



「ベルスペクティブ ドゥ ショーメ」コレクション ミラージュ ウォッチ  
クォーツ \*素材表記はP8をご覧ください。  
59,800,000円(税抜)  
(W84613-001)

「ベルスペクティブ ドゥ ショーメ」コレクション ミラージュ リング  
ホワイトゴールド、ラウンド サファイア、ブリリアントカット ダイヤモン  
ド、ペアシェイプ ダイヤモンド 1石 1.06ct D VVS1、ペアシェイプ  
ダイヤモンド 1石 1.04ct D VVS2  
21,900,000円(税抜)  
(084547-053)

## 6. ラピラント(迷路) 24作品

直角と円、ブラックオニキスとカラーの調和のとれたコントラスト、間隔とレイヤリング...ロシアの構成主義やイタリアの未来派のような抽象的な美の追求からインスピレーションを得て、ラピラントは圧倒的な優美さを持ったプレシャスジュエリーをデザインに取り入れました。ラインアートの探求は、20世紀初頭のショーメのジュエリーにあった大胆なボリューム感を彷彿とさせ、主張のある女性らしさをユニークな方法で表現しています。

ラピラントの“迷路”の中心には、センターストーンが輝きと魅惑的な色を競い合わせています：トルマリンの深いピンク色、ザンビア産エメラルドのピロードのようなグリーン、ダイヤモンドのピュアな輝き、ホワイトカラー、ゴールドカラー、光沢のあるピンクやブラックカラーのパール、鮮やかなブルーのビルマ産サファイアのリングやイヤリングに34.30ctのオーバルサファイアをセットしたペンダントを合わせたものから、ピンク味を帯びたオレンジ色のスリランカ産パパラチアサファイア、ピンク色のマダガスカル産サファイア、光の加減でパープルからピンクッシュバイオレットへと変化するように見えるものまで、サファイアの豊かで変化に富んだニュアンスが何よりも魅力的です。それぞれの作品のためにリカットされたプレシャストーンなどがセンターストーンの周りにセットされ、テクスチャー、ボリューム感の相互作用の中で、ジュエリーのシルエットを更に際立たせています。



「ベルスペクティブ ドゥ ショーメ」コレクション ラピラントリング  
ホワイトゴールド、アゲート、オニキス、ブリリアントカット ダイヤモンド、エメラルドカット エメラルド 1石 3.70ct ザンビア産  
20,700,000円(税抜)  
(084621-051)

「ベルスペクティブ ドゥ ショーメ」コレクション ラピラント ネックレス  
ホワイトゴールド、ジェイド、バゲットカット ダイヤモンド、ブリリアント  
カット ダイヤモンド、ペアシェイブ ダイヤモンド 2石  
0.68ct/19.65ct  
46,300,000円(税抜)  
(084618-000)



「ベルスペクティブ ドゥ ショーメ」コレクション ラピラント  
ブレスレット  
ホワイトゴールド、オニキス、バゲットカット インディコライト&  
ピンクトルマリン、ジェイド、バゲットカット ダイヤモンド、ブリ  
リアントカット ダイヤモンド、オーバルカット ルベライト 1石  
4.94ct  
42,700,000円(税抜)  
(084586-165)



「ベルスペクティブ ドゥ ショーメ」コレクション ラピラント  
リング  
ピンクゴールド、マザーオブパール、ブリリアントカット ダイヤ  
モンド、ローズゴールド パール 1石  
19,500,000円(税抜)  
(084583-000)

全て税抜・参考価格

ウォッチ素材表記



「ベルスペクティブ ドゥ ショーメ」コレクション スカイライン ウォッチ  
イエローゴールド、エメラルド、バゲットカット ダイヤモンド



「ベルスペクティブ ドゥ ショーメ」コレクション リュクス ジャンピングアワー クリエイティブ コンプリケーション ウォッチ  
ホワイトゴールド、ブリリアントカット ダイヤモンド、ローズカット ダイヤモンド、マザーオブパール、ロッククリスタル  
ラピスラズリ、カボションカット サファイア、バゲットカット エメラルド、  
ミッドナイト ブルー/フォレストグリーン シャイニーアリゲーターレザーストラップ



「ベルスペクティブ ドゥ ショーメ」コレクション リュクス ジャンピングアワー クリエイティブ コンプリケーション ウォッチ  
ホワイトゴールド、ブリリアントカット ダイヤモンド、ローズカット ダイヤモンドマザーオブパール、ロッククリスタル  
ターコイズ、アクアマリン、カボションカット サファイア、バゲットカット ピンク サファイア、ピンク サファイア  
コーラル マット/ ホワイトシャイニー アリゲーターレザーストラップ



「ベルスペクティブ ドゥ ショーメ」コレクション ラシ ウォッチ  
ダイヤモンド、ホワイトゴールド、ブリリアントカット ダイヤモンド、ペアシェイプ ダイヤモンド F VVS1  
ペアシェイプ ダイヤモンド、ブラック ヴェンチュリン  
ブラックサテンストラップ



「ベルスペクティブ ドゥ ショーメ」コレクション オンデュラシオン ウォッチ  
イエローゴールド、ベゼルにブリリアントカット ダイヤモンド、イエローサファイア



「ベルスペクティブ ドゥ ショーメ」コレクション ミラージュ ウォッチ  
ホワイトゴールド、ラウンド サファイア、ブリリアントカット ダイヤモンド、バゲットカット ダイヤモンド

取材に関するお問合せ先

LVMH ウォッチ・ジュエリージャパン株式会社 ショーメ ティヴィジョン  
PRマネージャー 曾我 雅代 (080-1022-3371)  
E-mail : masayo.soga@chaumet.com

ご掲載時のお問合せ先表記

ショーメ TEL:03-5635-7057

WEBサイト : <http://www.chaumet.com/jp> facebook : <http://www.facebook.com/chaumet.japan>  
Instagram : <https://www.instagram.com/chaumetofficial> LINE : @chaumetofficial  
#ショーメ #chaumet