

ほくぎんダイレクトA  
インターネット

# 投資信託

サービス

最大2万円の  
キャッシュバック!  
積立で気軽に  
始めませんか

# 積立投信 キャッシュバック キャンペーン

キャンペーン期間

2020年 6月1日(月) ▶ 9月30日(水)

対象者

期間中にインターネットバンキング経由で毎月3万円以上の積立型投資信託契約を新たにお申込みいただいたお客さま

## 第1弾キャッシュバック

2020年10月1日から  
2021年9月30日の間で

買付累計額が  
36万円以上 120万円未満 **3,000円**

買付累計額が  
120万円以上 **10,000円**

## 第2弾キャッシュバック

さらに!

2020年10月1日から  
2022年9月30日の間で

買付累計額が  
72万円以上 240万円未満 **3,000円**

買付累計額が  
240万円以上 **10,000円**

※複数契約の場合は合算で判定します。 ※ノーロード、つみたてNISA専用ファンドは対象外です。

◎キャンペーンについて詳しくは裏面をご覧ください。

## 《ご注意ください》

- 投資信託のご購入にあたっては、裏面に記載の〔投資信託に関する留意点〕を必ずお読みください。
- インターネットバンキングのお取引にあたっては「ほくぎんダイレクトA」のご契約が必要です。なお、ご契約手続きの完了にはお申込から1~3週間要しますのでお手続き開始時期によってはキャンペーン期間が終了しキャンペーン対象とならない場合がありますのでご注意ください。
- 投資信託口座の開設には、当行所定の利用基準があり、お申込みいただけない場合があります。
- お申し込みについては裏面をご覧ください。
- 投資信託口座の振替指定口座がほくぎんダイレクトAの代表口座もしくは関連口座として登録されている必要があります。

# 積立投信 キャッシュバックキャンペーン

## 対象となるご契約

キャンペーン期間中に、インターネットバンキング「ほくぎんダイレクトA」経由で新たにお申込みいただいた、毎月買付金額3万円以上の積立型投資信託契約 ※ノーロード、つみたてNISA専用ファンドは対象外です。

## キャンペーン期間

2020年6月1日～2020年9月30日  
※9月30日15時までにお申込が完了している  
お取引までが対象です。

## 対象となるお客さま

対象となるご契約を、下記の各対象期間  
の最終日までご継続いただいたお客さま

## キャッシュバック 内容

対象となるご契約の、以下の各対象期間中の買付累計額に応じてキャッシュバックいたします。

	対象期間	買付累計額	キャッシュバック金額	キャッシュバック時期
第1弾	2020年10月1日～ 2021年9月30日	36万円以上120万円未満	3,000円	2021年 10月下旬(予定)
		120万円以上	10,000円	
第2弾	2020年10月1日～ 2022年9月30日	72万円以上240万円未満	3,000円	2022年 10月下旬(予定)
		240万円以上	10,000円	

例) 2020年6月30日から2022年9月30日まで毎月10万円の積立投資信託をご購入・ご継続いただいた場合  
第1弾対象期間中の買付累計額: 120万円 → 10,000円キャッシュバック  
第2弾対象期間中の買付累計額: 240万円 → 10,000円キャッシュバック  
**キャッシュバック金額は  
合計20,000円**

※期間中に、積立金額の変更や、一時的に積立停止されても、買付累計額に達していればキャッシュバックの対象となります。  
※複数ご契約の場合は合算金額で判定いたします。 ※期間中であっても予告なく本キャンペーンの内容を変更・終了することがあります。

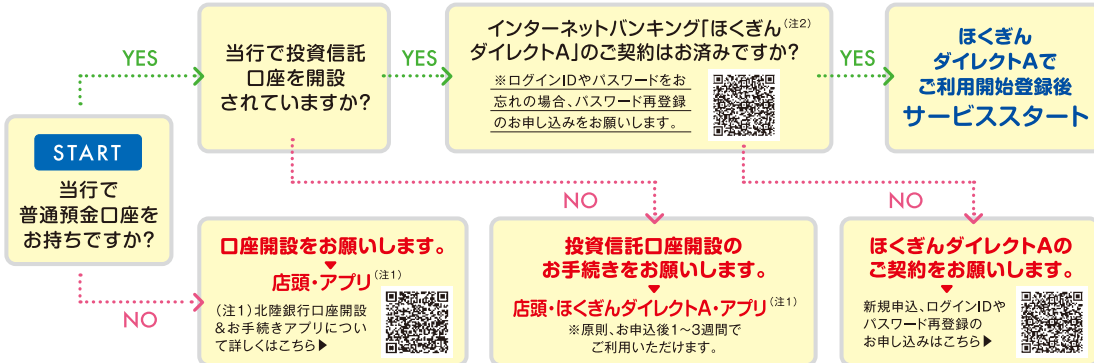
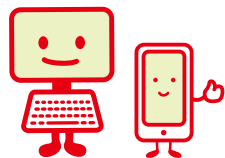
## キャッシュバック 方法

お客さまの投資信託口座の振替指定口座にお振込みいたします。  
なお、キャッシュバック実施までにご解約されている場合は対象外となります。

※プレゼントは課税対象となる場合があります。詳細は所轄税務署にご相談ください。

## 24時間、365日いつでもお取引操作が可能です。 | システムメンテナンス等でご利用 いただけない時間帯がございます。

インターネット  
投資信託サービス  
のお申込方法を  
チェック!



(注2) 投資信託の振替指定口座はダイレクトAの代表口座もしくは関連口座として登録をお願いします。

## 投資信託に関する留意点

●投資信託は預金ではなく、預金保険制度の対象ではありません。●投資信託は、元本・分配金が保証された商品ではありません。●投資信託は、次の要因により、お受取額が投資元本を下回ることがあります。◎組み入れ有価証券(株式・債券等)等の値動き(価格変動リスク)があります。◎組み入れ有価証券(株式・債券等)等の発行者の信用状態の悪化によるリスク(信用リスク) 国情・財務状況等の変化およびそれらに関する外部評価の変化等によるリスク(カントリーリスク)があります。◎外貨建て資産に投資するものは、この他に為替相場の変動によるリスク(為替変動リスク)があります。《詳しくは各ファンドの目論見書および目論見書補完書面等をご確認ください。》●投資信託のお申し込みにあたっては、当行所定の申込手数料がかかるほか、保有期間中には信託報酬がかかります。また一部のファンドには、換金時に信託財産留保額が基準価額から差し引かれるものがあります。●お申込手数料は、お申込金額(1口あたりの基準価額×お申込口数)に対しての料率です。お支払総額は、お申込金額にお申込手数料額および手数料金額に係る消費税相当額を加えた金額です。●信託財産留保額は、基準価額に各ファンド所定の料率を乗じて計算されます。詳しくは各ファンドの目論見書および目論見書補完書面等をご確認ください。●一部のファンドには、信託期間中に中途換金できないものや、特定日にしか換金できないものがあります。詳しくは各ファンドの目論見書および目論見書補完書面等をご確認ください。●投資信託の運用による損益は、投資信託を購入されたお客さまに帰属します。●北陸銀行で購入された投資信託は投資者保護基金の対象ではありません。●投資信託は設定・運用を投信会社が行う商品です。●お申し込みの際は、購入されるファンドの最新の目論見書および目論見書補完書面等をお渡しますので、必ず内容をご確認のうえ、ご自身でご判断ください。目論見書等は北陸銀行の本支店等にご用意しております。●詳しくは北陸銀行の窓口までおたずねください。

株式会社北陸銀行 登録金融機関:北陸財務局長(登金)第3号 加入協会:日本証券業協会、一般社団法人金融先物取引業協会

- 詳しくは北陸銀行 リテール推進部までお問い合わせください。TEL.076-423-7111 (平日9:00～17:00 銀行休業日を除く)
- ほくぎんダイレクトAに関するお問い合わせ先 TEL.0120-896-986 (平日9:00～21:00 土日祝9:00～17:00 12/31～1/3、5/3～5/5を除く)

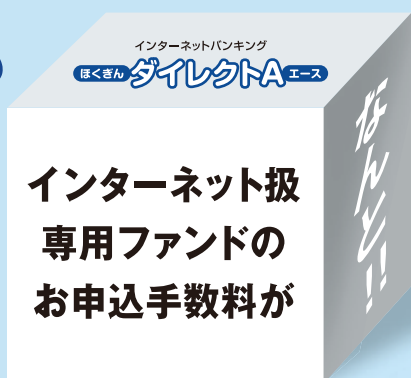
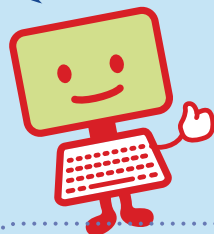
インターネット扱専用ファンド限定

ほくぎん  
ダイレクトA  
インターネット

**投資信託** サービス

# 手数料半額キャンペーン

お得です!



**特典**

ご購入のお客さま

期間中、「ほくぎんダイレクトA」で  
投資信託をご購入の場合、  
通常のインターネット扱いで  
ご購入いただいた場合に比べて、  
お申込手数料を  
**50%割引いたします。**

お申込手数料(例)

[申込代金に対する料率](税込)

インターネット扱		キャンペーン期間中
1.76%	➡	<b>0.88%</b>
1.32%	➡	<b>0.66%</b>
0.88%	➡	<b>0.44%</b>

〔特典について〕◎2020年9月30日15時までに「ほくぎんダイレクトA」でお申込が完了した取引が対象となります。◎積立型投資信託による毎月のご購入取引は対象となりません。

期間/2020年 **6月1日** (月) ▶ **9月30日** (水)

詳しくはく北陸銀行 リテール推進部076-423-7111)まで [受付時間] 平日9:00~17:00(銀行休業日を除く)

## 《ご注意ください》

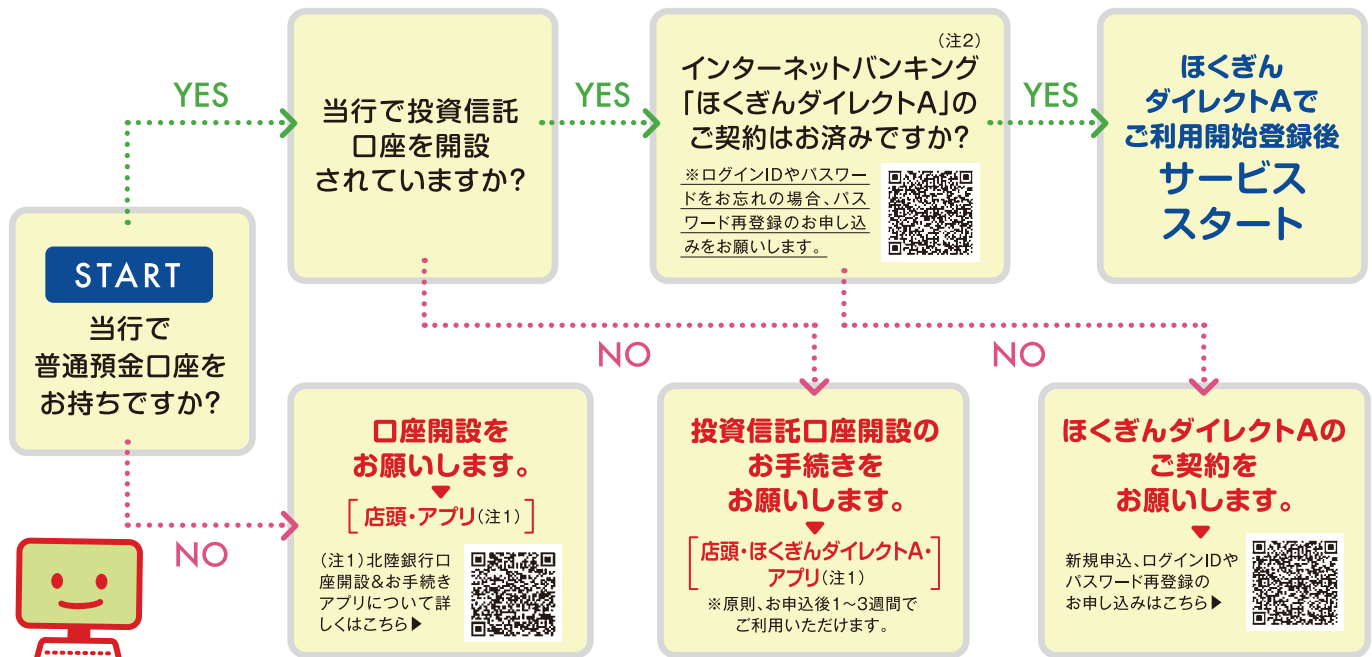
- 投資信託のご購入にあたっては、裏面に記載の[投資信託に関する留意点]を必ずお読みください。
- インターネットバンキングのお取引にあたっては「ほくぎんダイレクトA」のご契約が必要です。なお、ご契約手続きの完了にはお申込から1~3週間要しますのでお手続き開始時期によってはキャンペーン期間が終了しキャンペーン対象とならない場合がありますのでご注意ください。
- 投資信託口座の開設には、当行所定の利用基準があり、お申込みいただけない場合があります。
- お申し込みについては裏面をご覧ください。
- 投資信託口座の振替指定口座がほくぎんダイレクトAの代表口座もしくは関連口座として登録されている必要があります。

# 24時間、365日いつでもお取引操作が可能です。

◎システムメンテナンス等でご利用いただけない時間帯がございます。

投資信託 注文	購入 <sup>※1</sup>   解約 <sup>※1</sup>	積立型 投資信託	新規申込 <sup>※2</sup>   変更申込 <sup>※2</sup>
	注文状況照会・取消		停止申込 <sup>※2</sup>   契約一覧
※1 [当日扱]平日0時～15時		申込内容照会・取消	
		※2 口座振替指定日の5営業日前15時まで	
パフォーマンス レビュー	保管残高   取引履歴	投資信託 情報	ファンド情報
	分配金履歴   運用損益		マーケット情報
	譲渡損益		

## インターネット投資信託サービスのお申込方法をチェック



(注2) 投資信託の振替指定口座はダイレクトAの代表口座もしくは関連口座として登録をお願いします。

## 投資信託に関する留意点

●投資信託は預金ではなく、預金保険制度の対象ではありません。●投資信託は、元本・分配金が保証された商品ではありません。●投資信託は、次の要因により、お受取額が投資元本を下回ることがあります。◎組み入れ有価証券(株式・債券等)等の値動き(価格変動リスク)があります。◎組み入れ有価証券(株式・債券等)等の発行者の信用状態の悪化によるリスク(信用リスク) 国債・財務状況等の変化およびそれらに関する外部評価の変化等によるリスク(カントリーリスク)があります。◎外貨建て資産に投資するものは、この他に為替相場の変動によるリスク(為替変動リスク)があります。《詳しくは各ファンドの目論見書および目論見書補完書面等をご確認ください。》●投資信託のお申し込みにあたっては、当行所定の申込手数料がかかるほか、保有期間中には信託報酬がかかります。また一部のファンドには、換金時に信託財産留保額が基準価額から差し引かれるものがあります。●お申込手数料は、お申込金額(1口あたりの基準価額×お申込口数)に対しての料率です。お支払総額は、お申込金額にお申込手数料額および手数料金額に係る消費税相当額を加えた金額です。●信託財産留保額は、基準価額に各ファンド所定の料率を乗じて計算されます。詳しくは各ファンドの目論見書および目論見書補完書面等をご確認ください。●一部のファンドには、信託期間中に中途換金できないものや、特定日にしか換金できないものがあります。詳しくは各ファンドの目論見書および目論見書補完書面等をご確認ください。●お申込手数料・信託報酬等は銘柄によって異なり、またお客様の負担となる手数料等の合計額は、お客様の運用期間等によって異なるため、事前に表示することはできません。●投資信託の運用による損益は、投資信託を購入されたお客様に帰属します。●北陸銀行で購入された投資信託は投資者保護基金の対象ではありません。●投資信託は設定・運用を投信会社が行う商品です。●お申し込みの際は、購入されるファンドの最新の目論見書および目論見書補完書面等をお渡しますので、必ず内容をご確認のうえ、ご自身でご判断ください。目論見書等は北陸銀行の本支店等にご用意しております。●詳しくは北陸銀行の窓口までおたずねください。

株式会社北陸銀行 登録金融機関:北陸財務局長(登金)第3号 加入協会:日本証券業協会、一般社団法人金融先物取引業協会

- 詳しくは北陸銀行 リテール推進部までお問い合わせください。TEL.076-423-7111(平日9:00～17:00 銀行休業日を除く)
- ほくぎんダイレクトAに関するお問い合わせ先 TEL.0120-896-986(平日9:00～21:00 土日祝9:00～17:00 12/31～1/3、5/3～5/5を除く)