

炭酸飲料マウンテンデューが銭湯に！
緑に囲まれたジャングルのような秘湯
「山雫湯(まうんでんてゆ)」が都内に突如出現！

“山の日”(8月11日)より期間限定オープン

- 案内役は、お風呂を愛するサンリオ人気キャラクター「ハンギョドン」！ -
- マウンテンデューの和訳である「山の雫」をコンセプトに堀田湯と初のコラボが実現 -

サントリー食品インターナショナル(株)(以下サントリー)は、「マウンテンデュー」の世界観を反映した緑に囲まれたジャングルのような秘湯「山雫湯(まうんでんてゆ)」を足立区西新井の「堀田湯」にて8月11日(金)から8月16日(水)まで期間限定オープンいたします。



HANGYODON ©2023 SANRIO CO.,LTD. APPROVAL NO.L642354

▼企画コンセプト

唯一無二のクセのある風味やポップで遊び心溢れる世界観で、多くのファンに愛されてきた炭酸飲料「マウンテンデュー」。今回そんなマウンテンデューの世界観を体感いただくべく、実は意外と知られていないマウンテンデューの和訳である「山の雫」に着想を得た「山雫湯」が実現しました。

密林をかき分けていくと突如現れる秘湯をイメージし、遊び心をたっぷり注ぎ込み細部までマウンテンデューの世界観を表現した「山雫湯」は、一度足を踏み入れればクセになるはず。流線的なデザインによって表現された「山」という字と「雫」を連想させるマークが印象的な暖簾をくぐって、この夏、ここでしか味わえない新しい銭湯体験を、爽快なマウンテンデューと共に体感してみてください。

また、本銭湯の案内人として山雫湯に現れる“大のお風呂好き”で知られるサンリオキャラクター「ハンギョドン」にもぜひご注目ください。

▼「山雲湯」開催概要

■開催概要

企画名:山雲湯

開催期間:2023年8月11日(金)~2023年8月16日(水)

営業時間:平日 11:00~24:00/土日祝 08:00~24:00

場所:堀田湯(〒123-0852 東京都足立区関原3丁目20-14)

■コンテンツ詳細

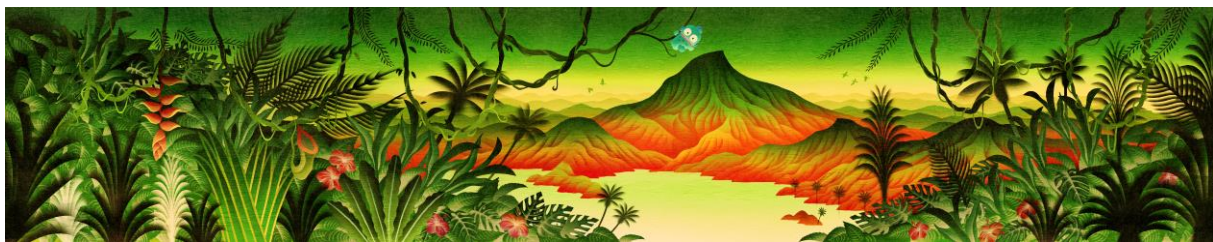
※画像はすべてイメージです

◇銭湯の外観や番台は草に覆われ、普段とは全く異なる雰囲気！



銭湯の外観はマウンテンデューを象徴するグリーンに包まれ、ポップでありながらどこか秘境を感じさせる雰囲気に。普段の堀田湯とは全く異なる外観が期待感を高めます。

◇山奥の秘密の銭湯を思わせるペンキ絵



銭湯内でひとときわ目を引くペンキ絵には、密林をかき分けた先に広がる壮大な山を描きました。ペンキ絵をよく見ると、案内役のハンギョドンが隠れているかも。ペンキ絵の細部にもマウンテンデューらしい遊び心を感じて。

◇銭湯内のアイテムも「山雫湯」限定デザインに！



風呂桶や風呂椅子、各種タオルなどの銭湯には欠かせないグッズを銭湯内で使用することができます。さらに案内役であるハンギョドンのステッカーやマウンテンデュー(1回のご利用につきお1人1本まで)も来場者限定で無料配布予定です。

▼期間限定公式 Twitter では随時情報を公開中

本日より山雫湯終了日まで、下記アカウントにて随時山雫湯に関する情報を発信予定です。ここでしか見られないハンギョドンのオリジナルビジュアルも公開中！オープンまでの期間も山雫湯の世界観をどうぞお楽しみください。



▼Twitter アカウント情報

アカウント名: マウンテンデュー / @MountainDewJP

アカウント URL: <https://twitter.com/MountainDewJP>

▼山雫湯の案内役「ハンギョドン」プロフィール

今回「山雫湯」を盛り上げるべく、案内役として大のお風呂好きとして知られる株式会社サンリオの人気キャラクターハンギョドンも登場します。銭湯のところどころに現れるハンギョドンに導かれて、山雫湯の世界観を存分に感じてください。

◇「ハンギョドン」プロフィール

中国生まれの半魚人。人を笑わせることが得意。

でも実は、さびしがり屋のロマンチスト。

いつもヒーローになりたいがっているけど、なぜかうまくいかない。

好きなものは、冷やし中華、エビセン、鍋物、温泉。

タコのさゆりちゃんとは、大のなかよし。

© 2023 SANRIO CO., LTD. APPROVAL NO. L642681



◇ハンギョドンからのコメント

ぼくは銭湯が大好きなんだけど山雫湯(まうんでんでゆ)は山の雫が浴びれるぼくのお気に入りの銭湯なんだ！

訪れる度に森の雰囲気癒されてそのあとに飲むマウンテンデューはそりゃもう格別だよ！

みんなも山雫湯に来てたっぷり癒されてね！ぼくも山雫湯のどこかにいるかもしれないよ！

▼「マウンテンデュー」商品概要

1958年にアメリカで誕生した「マウンテンデュー」は、シトラス系の味わいと心地良い刺激が特長の炭酸飲料で、日本では1981年から発売しています。

<https://products.suntory.co.jp/d/4901777045682/>

容量: 350ml

希望小売価格: 140 円(税別)



▼堀田湯詳細

昭和 17 年創業。堀田湯は、西新井のこの場所ではじまりました。それからちょうど 80 年。

令和 4 年の新たなリニューアルで新旧が混在する老舗銭湯として。時代は移り変わり続ける中、変わったことに寄り添いながら、変わらないものを守りつづける。

80 年の歴史に精一杯の敬意と愛情を込めながら、湯を沸かしてお待ちしております。

<https://www.4126.tokyo/>

住所: 〒123-0852 東京都足立区関原3丁目20-14

休業日: 第二木曜日

営業時間: 平日 14:00~24:00、土曜・日曜・祝日 8:00~24:00

