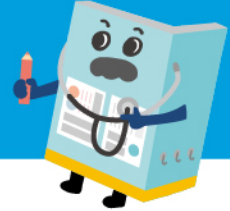


第1回 協会けんぽ

健康かへ新聞

コンクール

～60年後の君が、お願いにやってきた!～



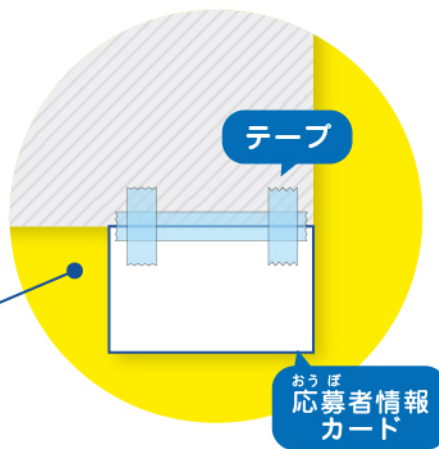
お ぼ 応 募 用 紙

このPDFを“A4サイズ、フルカラー”でプリントアウトしてげんこうようし原稿用紙にお ぼ応募者情報を貼りつけ、作品提出先までご郵送ください。



お ぼ 応募者情報の貼り付け方

右下のお ぼ応募者情報カードを切り取り、げんこうようし原稿用紙のうら面に、下図のようにセロハンテープで貼りつけてください。



お ぼ 応募者情報カード



たくさんの
お ぼ
応募を
待ってるよ!

お ぼ 応募者情報			
小学校名	小学校	年	組
ふりがな 氏 名			
住 所	〒		
連絡先			

✂

健康かべ新聞コンクール専用原稿用紙

げん こう よう し

▽10

▽20

発行者