

報道資料

ハイレゾ音源対応高音質ダイナミックステレオヘッドホン『SE-MHR5』と、2019年新作OVA、2020年TVシリーズ3期の制作が決定した人気アニメ『ご注文はうさぎですか??』とのコラボレーションモデルを予約販売



オンキヨー株式会社(所在地:大阪府中央区、代表取締役:大舘 宗徳)は、2019年新作OVA、2020年TVシリーズ3期の制作が決定した人気アニメ『ご注文はうさぎですか??^{※1}』と、ハイレゾリマスター音源再生と、バランス再生に対応した2.5mm4極プラグコードを付属した高音質ダイナミックステレオヘッドホン『SE-MHR5』とのコラボレーションモデルを予約販売します。

本コラボレーションモデルは、『ご注文はうさぎですか??』の世界観をイメージしたデザインを国内職人の手で施されたアルミ製プレートに、木目調アルマイト印刷+レーザー機で加工したオリジナルハウジング仕様に仕上げました。具体的には、同作品に登場する『喫茶店ラビットハウス』をシンプルかつお洒落なデザインで表現しており、音と共に楽しみ頂けます。

尚、ロゴ入り専用キャリングポーチと、市販品にはついていない描き下ろしイラストが印刷されたアクリル製ポートレートヘッドホンスタンド(国内生産)及び、B2サイズのタペストリーを付属します。パッケージにも描き下ろしイラストが入り、両サイドを『喫茶店ラビットハウス』風の窓開き仕様にした国内生産のオリジナルとなっています。

尚、秋葉原にある弊社ストア兼ショールーム [ONKYO BASE](#) にて、同製品の展示及び、試聴可能なブースの設置を予定しています(10月下旬頃)。

ハイレゾ音源配信サイト [e-onkyo music](#) では、『ご注文はうさぎですか??』の各音源を [ハイレゾ配信](#) しており、ハイレゾ音源の再生が可能なデジタルオーディオプレーヤーや、[XDP-20/ごちうさモデル](#) 等と、本モデルを組み合わせることで、『ご注文はうさぎですか??』の高音質な楽曲を楽しめます。

※1 『ご注文はうさぎですか??』とは、日本の漫画家である koi による4コマ漫画作品。略称は「ごちうさ」。

■公式サイト:<http://www.gochiusa.com/>

■公式 Twitter (@usagi_anime) : https://twitter.com/usagi_anime?lang=ja

■新作OVA&TVシリーズ3期制作決定

<http://www.gochiusa.com/news/hp0001/index06340000.html>

【セット内容】

《本体デザイン》



《ヘッドホンスタンド》



《B2 タペストリー》



《オリジナルパッケージスリーブ》



Front

《キャリングケース》



Back

※デザインは開発中のため、実際の商品とは異なる場合がございます。

【予約販売詳細】

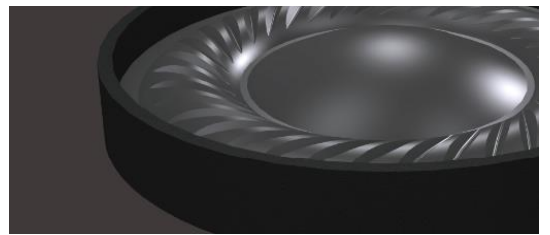
- 予約方法 : 通販サイト [ONKYO DIRECT](https://www.onkyo-direct.com/) での予約
- 予約期間 : 2018年10月1日(月)15:00から2018年11月30日(金)15:00まで
- 製品発送 : 2019年2月末日から3月初旬にかけて順次発送予定
- 販売価格 : 25,000円(税込・送料込)
- 発売元 : オンキヨー株式会社

※販売期間については状況により、予告なく期間を変更する場合がございますので、予めご了承ください。

【SE-MHR5の主な特長】

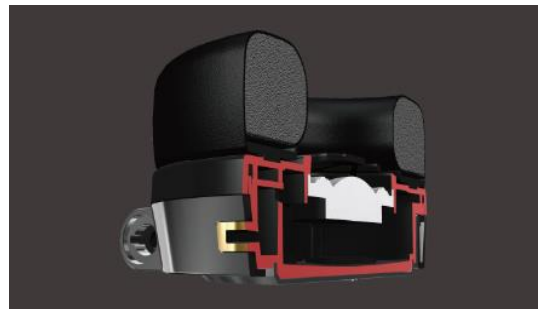
■ 広帯域 7Hz～50kHz のハイレゾ音源再生を実現する自社開発Φ40mmドライバー搭載

強磁力希土類マグネットを使用し駆動力に優れた自社開発ユニットにより、7Hz～50kHzの広帯域再生を実現しています。また、軽量 CCAW ボイスコイルを採用することで、低域から中高域まで広帯域でクリアな高音質再生を可能にしています。



■ 遮音性能を高め、タイトでクリアな低音を実現するチャンバー構造

バックチャンバーを二重構造にすることで遮音性を高めるとともに、低域特性をコントロールしています。低域と中域の音のバランスを調整することで臨場感のある音質を再生するとともに、不要な反響を低減することでクリアな音質とタイトな低音を実現しています。さらに、チャンバー構造により遮音性能が高まり、屋外でも優れたリスニング環境を実現しました。



■周波数特性の変動を抑制する入力端子構造

入力端子部をバックチャンバーから分離した構造を採用し、左右チャンネルのチャンバー特性を同一化させています。また、これによりタッチノイズを低減しています。



■交換が可能な着脱式片出しコード

独自のロック機構付着脱式の片出しコードを採用。また、付属のバランス接続対応コード(2.5mm 4極プラグ)を、バランス対応したプレーヤーまたはヘッドホンアンプに接続することで、LRのセパレーションに優れた高音質をお楽しみいただけます。



■低反発ウレタンクッションとレザータイプ素材を使用したヘッドバンドとイヤークッションにより、長時間リスニングでもソフトで快適な装着感を実現。

■携帯に便利な2通りの折り畳み方式を採用。

■持ち運びの際に便利なキャリングポーチ付属。

【主な仕様】

型式	密閉型ダイナミック
使用ユニット	φ40mm
出力音圧レベル	102dB / 0.2V 入力時 at 1kHz
再生周波数帯域	7Hz ~ 50,000Hz
最大入力	1,000mW (JEITA)
インピーダンス	45Ω
接続コード	1.2m (OFC リッツ線)
プラグ	φ3.5mm ステレオミニプラグ (金メッキ)
質量	240g (コード、含まず)
付属品	バランスコード (1.2m、2.5mm 4極プラグ)、キャリングポーチ

※製品詳細は、Pioneer ヘッドホングローバルブランドサイト(<http://pioneer-headphones.com>)をご覧ください。

※「Pioneer」は、パイオニア株式会社の商標であり、ライセンスに基づき使用されています。

※当社は、日本オーディオ協会が推進している“ハイレゾリューション・オーディオ(サウンド)認知拡大の取り組み”に賛同しており、同協会推奨ロゴマークを使用することで、ハイレゾの普及、認知拡大に努めてまいります。



日本オーディオ協会推奨ロゴマーク

PRESS RELEASE