

# シン・ニクスシマン

## M&A や事業再生を得意とし、成長してきたガーデン 「道玄坂 肉寿司」をリブランディングし、楽しくて面白い肉料理を楽しめる ネオ系“肉”寿司居酒屋「シン・ニクスシマン」がオープン

～ 2022 年 12 月 8 日(木)より渋谷道玄坂に開店～

株式会社ガーデン(本社:東京都新宿区 代表取締役社長:川島賢 以下「当社」)は、渋谷道玄坂に出店している「道玄坂 肉寿司」のリブランディングを実施し、2022 年 12 月 8 日(木)より、ネオ系肉寿司居酒屋「シン・ニクスシマン」としてリニューアルオープンいたします。



※(左上)薫る 馬炙り刺し (右上)フレッシュフルーツサワー (左下)なだれる NIKURA (右下)シン・ニクスシマンの薫るカクテル

### ■「シン・ニクスシマン」誕生ストーリー

「肉寿司」は、2010 年 5 月「恵比寿横丁」に 3 坪 16 席で開業、平均売上 15,500 千円を誇り、全国に展開。道玄坂肉寿司は「肉寿司」ブランドの 1 店舗として、2016 年より営業して参りました。しかし、コロナ禍により「居酒屋離れ」が進むなか、さまざまな業態を再生し成長させてきた当社は、「道玄坂肉寿司」をリブランディングし、より楽しく、見る・聞く・嗅ぐ・触れる・味わう「五感で楽しめる」肉寿司・肉料理専門店として、新たに生まれ変わることを決意しました。

リブランディングにあたり、常に“新”しいトレンドを捉え、常に“新”たな消費者ニーズ（商品・空間・価値）に、斬“新”なアイデアで、肉寿司をはじめとした様々な料理や彩り鮮やかなドリンクを提供することをコンセプトに据え検討を重ねました。

2022 年 12 月 8 日

株式会社ガーデン

# シン・ニクスシマン

そして、肉寿司を日本が世界に誇る寿司を進化させた“新しい”寿司の形として再定義し、店名を「シン・ニクスシマン」に決めました。

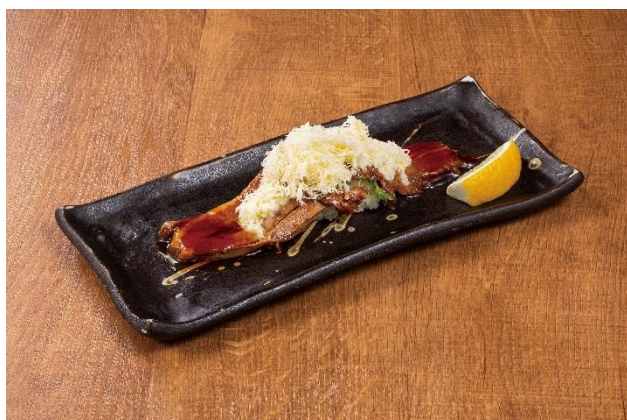
「シン・ニクスシマン」は、「肉を美味しく食べる方法や、新しい価値ある料理を生み出したい」という想いのもと、新しい素材や調理法にて調理した肉寿司と肉料理を提供します。さらに、より楽しめるように、明るく居心地の良いシンプルな内装や、安心して注文できるモバイルオーダー、低アルコール度数のカラフルなフルーツサワーやカクテルを提供します。

これらの取り組みを通して「シン・ニクスシマン」は、関わる全ての人（MAN）に HAPPY な商品・空間・価値を提供し続けます。

## ■「シン・ニクスシマン」とは

### ●メニュー：日本が世界に誇る寿司を進化“新”しい寿司の形「シン・ニクスシ」を提供。

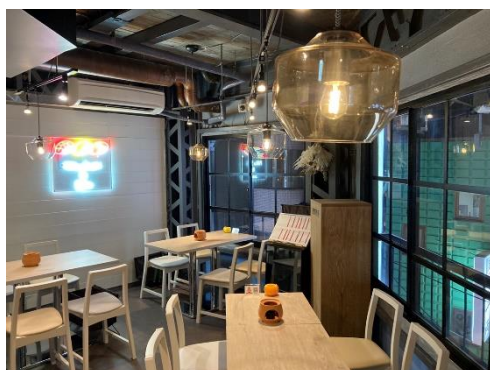
シン・ニクスシマンで提供する肉寿司は、江戸時代の東京に誕生した握り寿司に最大限のリスペクトを持ちながら、新たな肉の美味しさを追求した新しい調理法で提供します。また、他店では味わえないような楽しく面白いビジュアルやテクスチャーにこだわった「シン・ニクスシマン」限定メニューも提供予定です。さらに、アルコール度数が低く気軽に楽しめる彩り鮮やかなフルーツサワーやカクテルを取り揃え、より肉寿司を楽しんでいただけます。



(左)背徳の肉穴子 (右)エスプーマカクテル 大人のメロンソーダ

### ●店内装：ブルックリンスタイルを意識したシンプルなデザインを基調とした鮮やかでポップな内装

ブルックリンスタイルをベースに、シンプルでミニマルな内装デザインを施しつつ、肉寿司をイメージしたネオンな装飾が店内に散りばめられ、明るく居心地の良い空間を実現しました。





# シン・ニクスシマン

## ●店舗概要

オープン日 : 2022 年 12 月 8 日(木)16 時開店  
営業時間 : [月～木] 16:00～翌 1:00 (L.O. 翌 0:30)  
[金、祝前日] 16:00～翌 4:00 (L.O. 翌 3:30)  
[土] 12:00～翌 4:00 (L.O. 翌 3:30)  
[日、祝日] 12:00～23:00 (L.O. 22:30)  
※日曜営業、定休日無し。  
所在地 : 〒150-0043 東京都渋谷区道玄坂 1-11-2  
アクセス : 京王井の頭線渋谷駅 井の頭線西口から徒歩 1 分  
JR 渋谷駅 ハチ公口から徒歩 3 分  
席数 : 55 席 (1 階:カウンター7 席/テーブル 4 席、2 階:テーブル 16 席、3 階:テーブル 28 席)  
※着席時、最大 28 名予約可能  
電話番号 : 03-6416-9691  
アクセス : 京王井の頭線【渋谷駅】西口 徒歩 1 分  
JR 山手線【渋谷駅】徒歩 4 分  
東京メトロ半蔵門線、東急田園都市線【渋谷駅】徒歩 4 分  
東京メトロ銀座線【渋谷駅】徒歩 4 分  
東京メトロ副都心線、東急東横線【渋谷駅】徒歩 7 分  
渋谷駅から 240m  
その他 : 全席禁煙、駐車場なし

## ■「シン・ニクスシマン」オープンキャンペーン

「シン・ニクスシマン」のオープンを記念して、オープンで 12 月 8 日(木)から 12 月 18 日(日)の期間限定で、ハイボールとレモンサワーを、何杯飲んでも 190 円(税込)でご提供します。ぜひこの機会に、シン・ニクスシマンへご来店ください。

## ■株式会社ガーデンについて

「当社に関わる人達が、幸せ・元気・笑顔になれる空間を提供する」という使命のもと、飲食事業と不動産事業を展開しております。創業以来、M&A を通して 15 社以上の「企業再建」「事業再生」に成功、事業拡大へ繋げてきました。2006 年に進出した飲食事業では、山下本気うどん・横浜家系ラーメン 壱角家・肉寿司など、計 9 業態の様々な飲食店業態を運営しています。不動産事業とのシナジーを活かして、駅近などへの出店をする「一等地戦略」で、今後とも主力ブランドの店舗数拡大を目指していきます。

社名 株式会社ガーデン (Garden Co., Ltd.)  
設立 2015 年 12 月  
資本金 10 百万円  
従業員数 正社員 : 307 名、アルバイト : 2,564 名 ※ 2022 年 8 月 1 日現在  
店舗数 207 店舗 (内 FC49 店舗) ※ 2022 年 8 月 1 日現在

2022年12月8日

株式会社ガーデン

# シン・ニクスushman

## ■本件に関するお問い合わせ先

株式会社ガーデン お問い合わせ窓口

URL : <https://gardengroup.co.jp/brand/nikusushi/contact/>