

# シン・ニクスシマン

## 「恵比寿横丁 肉寿司」をリニューアル SNSで話題の楽しくて面白い肉料理を楽しめるネオ系“肉”寿司居酒屋 「恵比寿シン・ニクスシマン」が3月1日(水)にオープン

株式会社ガーデン(本社:東京都新宿区 代表取締役社長:川島賢 以下「当社」)は、恵比寿横丁に出店している「恵比寿横丁 肉寿司」を2023年3月1日(水)より、ネオ系肉寿司居酒屋「恵比寿シン・ニクスシマン」としてリニューアルオープンいたします。



この度、2010年5月に「恵比寿横丁」内に3坪16席で開店した「恵比寿横丁 肉寿司」を、「恵比寿シン・ニクスシマン」にリニューアルします。2023年で開業13年目を迎え、20代30代の方々を中心とした多くのお客様でにぎわう恵比寿横丁に、より楽しく、見る・聞く・嗅ぐ・触れる・味わう「五感で楽しめる」をテーマとした肉寿司の進化系、ネオ系“肉”寿司をオープンします。恵比寿横丁がもつ“哀愁漂う飲み屋のイメージ”を残しながら、店内に親近感を持たせたネオンの看板などをあしらい、20代30代の方々や、友人同士、女子会でハシゴ酒、「ニクスシ」を飲みながら気軽に楽しく利用して頂ける空間を実現しました。

「恵比寿シン・ニクスシマン」では、インパクトのある創作寿司や肉料理、フォトジェニックでカラフルな「フルーツサワー」を用意し、エスプーマを使ったオリジナルレモンサワーはカフェ感覚でお楽しみいただけます。さらに、楽しく個性的な恵比寿限定メニューも提供予定です。狭いお店だからこそ会話も生まれやすく、人情味溢れる恵比寿横丁の良さを大切にしながら、ここでしか味わえない空間・価値を提供していきます。

※ホームページ : <https://gardengroup.co.jp/brand/nikusushi/>

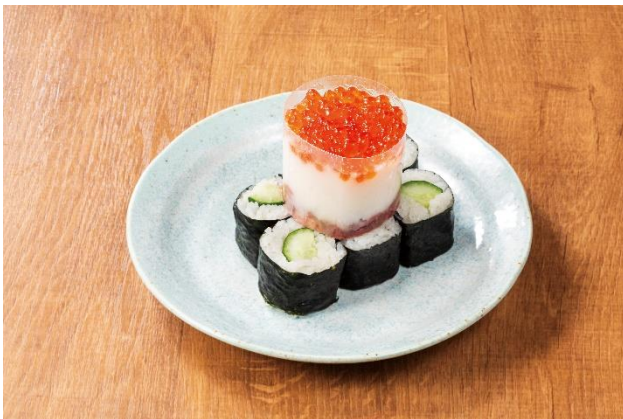
# シン・ニクスシマン

## ■「恵比寿シン・ニクスシマン」店舗概要

オープン日	: 2023年3月1日(水)16時開店
営業時間	: [全日] 16:00～翌3:00 (L.O. フード翌2:00 ドリンク翌2:30)
所在地	: 〒150-0013 東京都渋谷区恵比寿1-7-4 山下ショッピングセンター 恵比寿横丁内
アクセス	: JR 恵比寿駅東口より徒歩2分 東京メトロ日比谷線恵比寿駅より徒歩2分
席数	: 46席 (カウンター4席/テーブル: 42席)
電話番号	: 03-3444-7005

## ■日本が世界に誇る寿司を進化“新”しい寿司の形「シン・ニクスシ」を提供する「シン・ニクスシマン」とは

シン・ニクスシマンで提供する肉寿司は、江戸時代の東京に誕生した握り寿司に最大限のリスペクトを持ちながら、新たな肉の美味しさを追求した新しい調理法で提供します。また、他店では味わえないような楽しく面白いビジュアルやテクスチャーにこだわった「シン・ニクスシマン」限定メニューも提供予定です。さらに、アルコール度数が低く気軽に楽しめる彩り鮮やかなフルーツサワーやカクテルを取り揃え、より肉寿司を楽しんでいただけます。



※(左上)極上月見寿司 (右上)フレッシュフルーツサワー (左下)なだれる NIKURA (右下)馬肉ロースタキのカルパッチョ

# シン・ニクスushman

## ■株式会社ガーデンについて

「当社に関わる人達が、幸せ・元気・笑顔になれる空間を提供する」という使命のもと、飲食事業と不動産事業を展開しております。創業以来、M&A を通して 15 社以上の「企業再建」「事業再生」に成功、事業拡大へ繋げてきました。2006 年に進出した飲食事業では、山下本気うどん・横浜家系ラーメン 壺角家・肉寿司など、計 9 業態の様々な飲食店業態を運営しています。不動産事業とのシナジーを活かして、駅近などへの出店をする「一等地戦略」で、今後とも主力ブランドの店舗数拡大を目指していきます。

社名 株式会社ガーデン (Garden Co., Ltd.)

設立 2015 年 12 月

資本金 10 百万円

従業員数 正社員：307 名、アルバイト：2,564 名 ※ 2022 年 8 月 1 日現在

店舗数 207 店舗 (内 FC49 店舗) ※ 2022 年 8 月 1 日現在

## ■本件に関するお問い合わせ先

株式会社ガーデン お問い合わせ窓口

URL : <https://gardengroup.co.jp/brand/nikusushi/contact/>