

愛犬と泊まれる部屋や、お子様の夢が詰まったロτζジなど、約20,000平米を増設！

エンターテインメントリゾート
『i+Land nagasaki(アイランド ナガサキ)』

7月18日（水）待望のグランドオープン！

今年の夏のおでかけは今注目の長崎へ！

全世界で約100万人が感動した体験型マルチメディア・ナイトウォーク
「ISLAND LUMINA」も、お見逃しなく。



総合的なレジャー事業開発の実現を基幹コンセプトに、ホテル・旅館・公共リゾート・スパ・エンターテインメント・フードサービスと多岐にわたる事業を運営・プロデュースするカトーレジャーグループ(東京本社:千代田区大手町)は、長崎・伊王島にエンターテインメントリゾート「i+Land nagasaki」をグランドオープンいたします。

「やすらぎ伊王島」として長く親しまれてきた複合型レジャー施設を、これからも多くのお客様により快適にお過ごしいただくことを目的に、2018年4月1日に「i+Land nagasaki」と名称を変更し大規模リニューアルを実施。日本初上陸の体験型マルチメディア・ナイトウォーク「ISLAND LUMINA(アイランド ルミナ)」の誘致をはじめ、ヨガやサップ、シーカヤックなどのアクティビティの充実、一部宿泊棟、及びレストランのリニューアルを行ってまいりました。

そしてこの夏、新たな宿泊エリアに、海を臨む開放的なレストラン、ドッグランなどを新設し、2018年7月18日にグランドオープンをいたします。新しい宿泊エリアでは、カップルやファミリー、ご友人同士など、様々なシーンに対応するロτζジや、ペット同伴で宿泊できるロτζジも登場。お客様の旅のスタイルに沿った、伊王島での贅沢なひとときをお過ごしいただけます。

グランドオープンに先駆けて、7月1日には、手ぶらで一足先に夏を体験できる、全天候対応型のシーサイドバーベキューレストランもオープン。伊王島のコバルトブルーの海を目の前に、気軽にBBQを楽しんでいただけます。



リゾートも観光も。どちらも満喫したい方必見！

7月18日(水) 『i+Land nagasaki』 グランドオープン



日本一島が多い長崎県の中でも、市街地からのアクセスの良さが魅力の伊王島。長崎市街地から車で約30分（長崎港から船で約20分）、緩やかにカーブを描く橋を渡ると、そこには太陽に輝く海と、緑豊かな大自然が見えてまいります。

季節によって違った魅力を見せる自然に包まれた伊王島の中、広大な敷地を有する i+Land nagasaki は海に面して点在する『ポートエリア』『ガーデンエリア』『島風エリア』『ルミナエリア』の4つのエリアで構成されます。

各エリアには宿泊施設の他、宿泊者様以外もご利用可能な、各種レストラン、温泉、プレイキッズランドなどを併設。日帰りのお客様にもお楽しみいただけます。また、大小さまざまなアクティビティもご用意しており、その中でも4月にオープンした、日本初上陸の体験型マルチメディア・ナイトウォーク「ISLAND LUMINA(アイランド ルミナ)」は、自然と映像の融合が生み出す幻想的な世界を楽しめる、ここでしかできない体験プランです。更に、島内面積2.26km²の伊王島は、自転車で約1時間で周遊することができます。市内有数の透明度と白浜が眩しい伊王島海水浴場 コスタ・デル・ソルや、白亜のゴシック様式が美しい馬込教会、夕日が美しい伊王島灯台を巡り、島に住む人々と触れ合いながらの島内観光もおすすめです。信号がない伊王島では、お子様も安心してサイクリングが楽しめます。その他、世界文化遺産の端島（通称：軍艦島）、旧グラバー邸の他、「長崎と天草地方の潜伏キリシタン関連遺産」として世界文化遺産候補の（*6月現在）大浦天主堂などへのオプションルツアーも予定。

ゆっくりリゾート滞在を楽しみたい方も、アクティブに観光も楽しみたい方も、様々なお客様のニーズにお応えするプランを取り揃えております。

海の目の前、夏を先取り！手ぶらで気軽にシーサイドBBQ!!

グランドオープンに先駆け

7月1日(日) 『シーサイドバーベキュー』 先行オープン



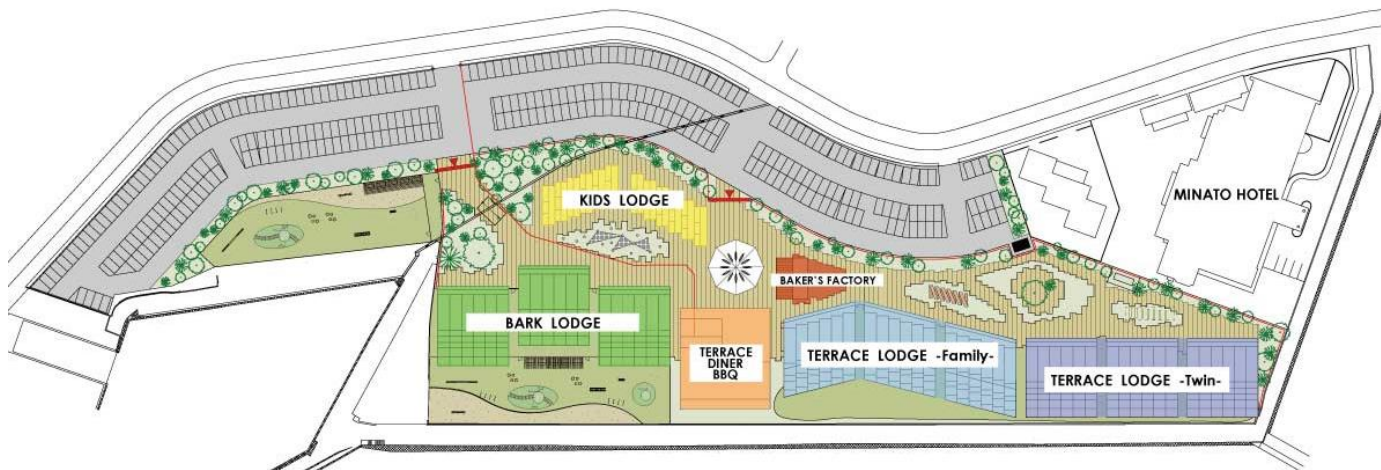
島の中央部に位置する『ガーデンエリア』にて、海を目の前にしたシーサイドバーベキュー施設が新たにオープンします。食材や設備は全て用意されているので、手ぶらでバーベキューが楽しめます。また、テント型屋外施設の為、雨が降っても安心してご利用いただけます。

仲間で、カップルで、ご家族で、一足先に夏気分を楽しみましょう！

名 称	: SEASIDE BBQ (シーサイドバーベキュー)
エ リ ア	: i+Land nagasaki ガーデンエリア
席 数	: 340席
料 金	: ◆ランチ 大人2,800円 小学生1,200円 幼児(4-6歳)300円 ◆ディナー 大人3,800円 小学生1,200円 幼児(4-6歳)300円
営業時間	: ランチ11:00~15:30 (OS14:30) /ディナー17:00~21:30 (OS21:00)

宿泊予約受付中! 7月オープン 新施設&新エリア概要

島の西部に位置する『ポートエリア』には、既存の『MINATO HOTEL』に加えて、新たな施設がオープンいたします。



KIDS LODGE(キッズロッジ)

子供の夢が詰まったお部屋。かわいい家具やインテリアも全てキッズサイズ。子供が主役のキッズロッジ。



ベッドは、2段ベッドでフォースタイルのお部屋。家具インテリアは、全てキッズ仕様。お部屋の中では、楽しいアクティビティがたくさん。お食事は、お部屋でみんなでお料理。大人の方もご宿泊いただけます。【1泊2食2名様1室、大人おひとり様】平日13,800円(税別)～

BARK LODGE(パークロッジ)

1日中、大好きな愛犬と一緒に。全長80mの天然芝ドッグランで思いっきり遊ぶ。ワンちゃんも大満足のお部屋。



愛犬と泊まれて、お食事と一緒に。全長80m、オーシャンビューの天然芝ドッグランで思いっきり遊ぶ。お食事も、ワンちゃんと一緒にお部屋でお召上がりいただけます。一日中、愛犬と一緒にくつろげるお部屋です。

【1泊2食2名様1室、大人おひとり様】平日13,800円(税別)～

TERRACE LODGE -Family&Twin- (テラスロッジ)

豊かな時間を過ごすリラックスステイ。オーシャンビューの広々としたバルコニー。カップルやグループでそれぞれの時間を。選べるテラスロッジ。



ツインとフォースタイルのお部屋を旅のスタイルに合わせて選べます。全室ハンモック設置。お食事は、テラスダイナーBBQまでお越しく下さい。【1泊2食2名様1室、大人おひとり様】平日13,800円(税別)～



BAKER'S FACTORY (ベーカースファクトリー)

職人こだわりの焼き立てのバゲットやこだわりのクロワッサンなどが並ぶブーランジェリー。

ご宿泊のお客様には、朝食でFACTORYの焼き立てパンをご用意。テイクアウトコーナーでは、カフェと職人こだわりの焼き立てのバゲット、食パン、クロワッサンやデニッシュなどもお買い求めいただけます。

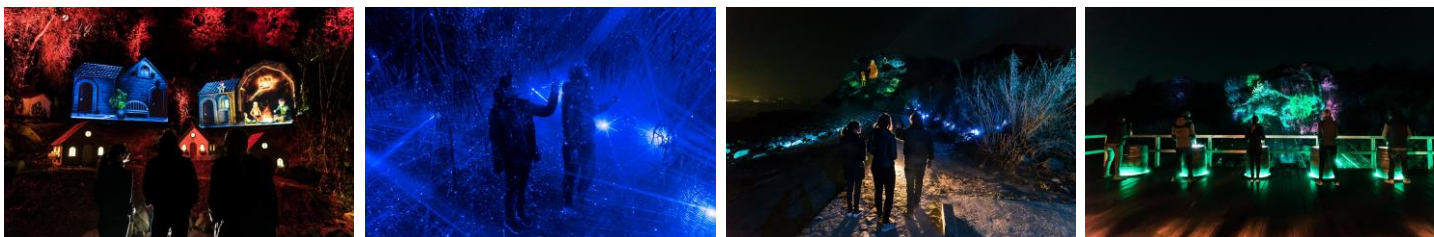


TERRACE DINER BBQ (テラスダイナーバーベキュー)

長崎港に臨む、屋内型オープンエアBBQレストラン。

TERRACE LODGEご宿泊のお客様には、TERRACE DINER BBQで季節の素材を使った本格BBQ料理をご用意しております。季節のいい時期には、窓を全開口でオープンエアで、冬は、ぬくぬく屋内で本格BBQが楽しめます。季節を問わずBBQを楽しめるレストランです。

幻想的な光に魅了されるロマンチックな別世界。 五感を使って楽しむ、体験型マルチメディア・ナイトウォーク!!



画像すべて ©MOMENT FACTORY

ISLAND LUMINA (アイランド ルミナ)

カナダ発世界最高峰のデジタルアート集団『MOMENT FACTORY(モーメントファクトリー)』による最先端のテクノロジー技術を活用した、光と音にあふれる夜の森を旅する最新アクティビティ。魔法の宝石を探す少女の物語を、五感で体感することができます。

日没と同時に灯されるかがり火とともに、アイランド ルミナの冒険はスタートいたします。

海と山に恵まれた地形を活かした、約1kmにわたるマルチメディア・ナイトウォークでは、満点の星空の下、生い茂る木々のざわめきや、海の香りなど雄大な自然を感じながら、無数の光と映像に演出された幻想的な夜の世界を進んでいきます。

現実とは思えない程のドラマチックな空間は、訪れる方に今までにない驚きと感動をもたらし、大切な思い出となること間違いなしです。



カナダに5か所の常設会場がある「LUMINA」シリーズは、すでに100万人近くを動員しており、2018年4月にi+Land nagasakiに日本初上陸いたしました。

ISLAND LUMINA

- 営業時間 : 日没～23:00 (最終入場22:30) ※季節により変動
- 入場料(税込) : 大人2,400円、中人(中学生・高校生)1,800円、小人(4歳～小学生)1,500円 (※3歳以下無料)
- 公式サイト : <https://www.islandlumina.jp/>

エンターテインメントリゾート「i+Land nagasaki (アイランド ナガサキ)」概要

- グランドオープン日 : 2018年7月18日
- 住所 : 〒851-1201 長崎県長崎市伊王島町 1 丁目 3277-7
- TEL : 095-898-2202
- 公式サイト : <https://www.islandnagasaki.jp/>
- 料金体系 : 1泊2食 2名様1室、大人おひとり様/平日13,800円(税別)～
- 運営 : カトープレジャーグループ/株式会社 KPG HOTEL & RESORT



■オープングレセプションのご案内について

i+Land nagasakiグランドオープンを記念し、メディア・関係者様オープニング向けのレセプションを2018年7月18日に開催いたします。

<主催> カトープレジャーグループ/株式会社 KPG HOTEL & RESORT

<運営> カトープレジャーグループ/株式会社 KPG HOTEL & RESORT/株式会社JR西日本コミュニケーションズ/株式会社ワンオー

<カトープレジャーグループについて>

ホテル、フードサービス、公共リゾート、スパ、旅館、エンターテインメントなど、多岐にわたるレジャー事業を手掛けるトータルプロデュースカンパニー。主な事業では、「Kafuu Resort Fuchaku CONDO・HOTEL(沖縄)」、「熱海 ふぶ(静岡)」、「HEINZ BECK(大手町)」、「麵匠の心つくし つるとんたん(全13店舗)」などを運営。

<https://www.kpg.gr.jp/>