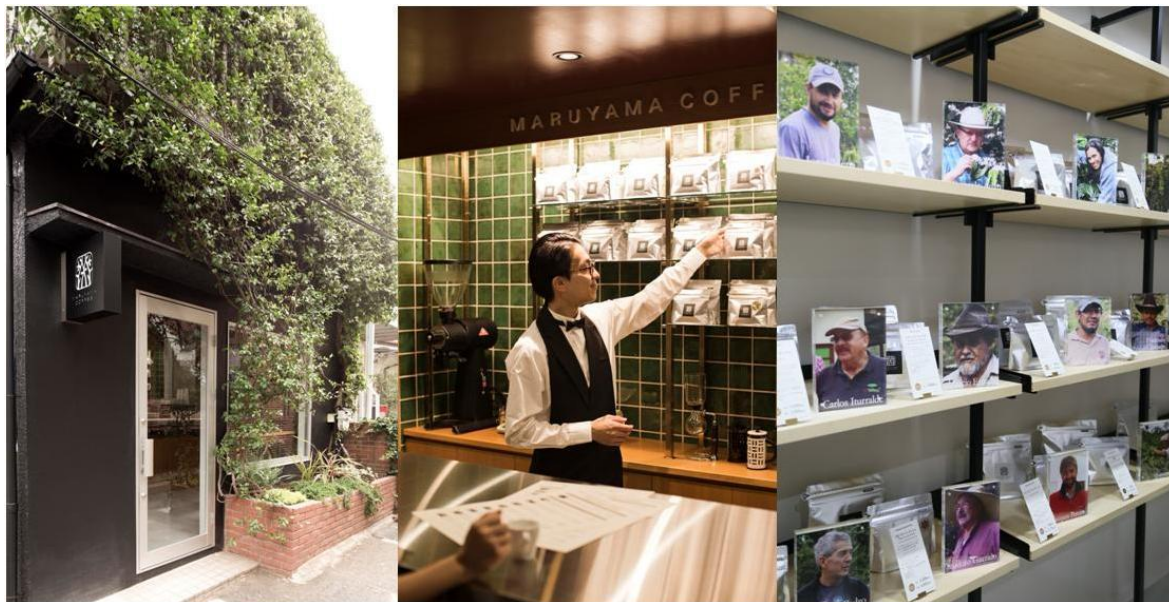


“コーヒー豆を生産者で選ぶ体験”を味わえるコーヒーショップが表参道に進出
世界トップクラスのラインナップを誇る「シングルオリジンコーヒー専門店」
「丸山珈琲 表参道 Single Origin Store」2017年9月23日（土）OPEN



株式会社丸山珈琲（長野県北佐久郡軽井沢町軽井沢 代表：丸山健太郎）は表参道に新店舗となる、シングルオリジンコーヒーの専門店「丸山珈琲 表参道 Single Origin Store」を9月23日（土）にオープンします。

新店舗となる表参道 Single Origin Store は、下記のコンセプトを体現した店舗です。約30種類のシングルオリジンコーヒーに込められたそれぞれの生産者の思いを、トップレベルのバリスタがお客様に伝え、ご要望にぴったりの豆をセレクトします。

コンセプトは「Discover Coffee(ディスカバーコーヒー)」

今回 Single Origin Store と名付けた表参道店のコンセプトは「Discover Coffee」＝「コーヒー豆生産者との出会い」です。販売しているコーヒー豆には生産者の名前が付けられており、誰が作った豆なのかを明確にしています。生産者の思いが詰まったコーヒー豆の中から、あなたにぴったりの豆をバリスタと一緒に探します。丸山珈琲 表参道 Single Origin Store はコーヒー豆で“生産者とお客様をつなぐ架け橋”となります。

「丸山珈琲 表参道 Single Origin Store」の特徴

① 豆を生産者で選ぶ!?

1階のコーヒーショップの売り場には、豆生産者の顔写真が並んでいます。生産者で豆を選ぶという新しい“体験”をご提案します。

② シングルオリジンコーヒー専門店

丸山珈琲 表参道店 Single Origin Store では、ブレンドコーヒーの販売はいたしません。シングルオリジンコーヒーにこだわり、世界各地で独自に買い付けた、世界のコーヒーショップの中でもトップレベルのラインナップとなる「約30種類のシングルオリジンコーヒー」をご用意します。



③ 店内に常駐する「豆のコンシェルジュ」

チャンピオン、入賞経験者をはじめ、各競技会で活躍するトップレベルのバリスタが1名以上は常駐し、生産者の思いを伝え、お客様に合ったコーヒー豆をセレクトする「豆のコンシェルジュ」となります。

④ あえて“カフェ”でなく“豆の販売”をメインに

丸山珈琲の最大の強みである、“高品質の豆の世界最高レベルの品揃え”は、ご家庭でコーヒーを楽しむ方へ、より満足度の高い商品推奨を可能とします。次々とオシャレなカフェが立ち並ぶ表参道の中で、あえて”カフェ”ではなく”豆の販売”をメインとした丸山珈琲ならではの店舗です。



限定商品紹介

【“表参道店限定” 30 種類のシングルオリジンコーヒーラインナップ】

- ・ 史上最高額にて落札した、「オスカー・ラミレス 2017年ホンジュラスCOE1位」



「オスカー・ラミレス」は、2017年、ホンジュラスのカップオブエクセレンス(COE)にて1位を獲得し、オークションにて丸山珈琲がCOE史上最高価格で落札した希少なコーヒー豆です。その「オスカー・ラミレス」を丸山珈琲 表参道 Single Origin Store 限定で特別に先行販売いたします。

価格：¥8,100(税込) / 80g ¥900(税込) / 喫茶

- ・ ケニア

ニエリ・ヒル ピーベリー／キニャリ ピーベリー／カムワンギ ピーベリー

高級赤ワインと並び称され、世界最高の産地と言われるケニアの中でも、

丸山健太郎が選り抜いた極上の3銘柄を丸山珈琲 表参道 Single Origin Store 限定で販売いたします。

上記3銘柄すべて ¥988(税込) / 100g ¥802(税込) / 喫茶



店舗概要

店 舗 名：丸山珈琲 表参道 Single Origin Store

住 所：〒107-0062 東京都港区南青山3丁目14-28

ア ク セ ス：東京メトロ表参道駅 A4 出口徒歩3分

フロア構成：1F コーヒーショップ／約30種類のシングルオリジンコーヒーを販売

2F カフェ／席数24席 コーヒーはテイクアウトも可

営 業 時 間：10:00～21:00

問 い 合 わ せ：03-6447-5238

U R L：www.maruyamacoffee.com



1F コーヒーショップ



2F カフェ