

-NEWS RELEASE-

電気代も置き場所も気にせず使える 電気ポット 蒸気レスVE電気まほうびん<とく子さん>PIG-J300

2020年7月21日発売

熱制御テクノロジーで世界をリードするタイガー魔法瓶株式会社(社長:菊池嘉聡、本社:大阪府門真市)は、電気代も置き場所も気にせず使える電気まほうびん<とく子さん>PIG-J300を2020年7月21日に発売いたします。

2019年の増税以降、内食の需要が高まっており、当社調べのアンケートでは、「増税後に外食の頻度を減らしたいと思いませんか?」という問いに対して、約78%の方が「そう思う」と回答しました。^{※1}特に、インスタント袋麺の売上は、2020年 第15週(4月13日~19日)では、昨対比約156.2%^{※2}となっており、お湯を利用する機会が増えています。

この度発売となる「蒸気レスVE電気まほうびん<とく子さん>PIG-J300」は、<とく子さん>の中で、最も省エネ効果の高い「節電VE保温」を搭載しており、当社従来品マイコン電気ポットと比較して、電気代が50%以上お得に。^{※3}

また、蒸気を外に出さないため、置き場所に困らない「蒸気レス構造」になっており、電気代も置き場所も気にせず、毎日お使いいただける機能にこだわりました。

さらに、インスタント袋麺やカップスープの調理はもちろん、料理の下ごしらえに便利な「お湯計量機能」も新たに搭載。計量カップを使わずとも、液晶の表示で注いでいるお湯の量が分かります。

省エネと使いやすさを追求した新製品で、快適なお湯のある暮らしを提供し、幸せな団らんに貢献いたします。

^{※1} 2019年9月タイガー魔法瓶調べ(インターネット調査/300サンプル)

^{※2} 全国のスーパー・生協1,030店舗でのKSP-POSデータ引用

^{※3} 当社従来品マイコン電気ポット(PDR-G301型)との比較



【主な特長】

① <とく子さん>で最も省エネ「節電VE保温」

② 置き場所に困らない「蒸気レス構造」

③ 計量カップいらず「お湯計量機能」 **New**



やけどの心配もない
「蒸気レス構造」



計量カップいらず
「お湯計量機能」

【製品概要】

品名	品番	容量	希望小売価格(税別)	発売日
蒸気レスVE電気まほうびん <とく子さん>	PIG-J300	3.0L	オープン価格*	2020年7月21日

*オープン価格の商品は希望小売価格を定めていません。

【主な特長の詳細】
① <とく子さん> で最も省エネ「節電VE保温」
節電 VE 保温


イメージ図

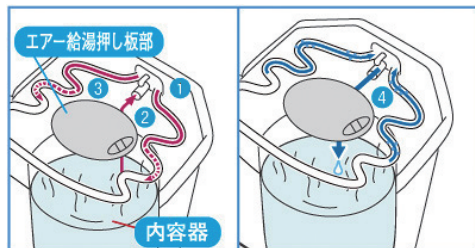


タイガー独自の「高真空2重瓶(VEまほうびん構造・ステンレス製)」の容器と、「真空断熱材」の2重真空構造で、通電を切っても90度以上をキープ!※1当社マイコン電気ポットと比較して、年間電気代 約6,500円お得。※2

※1 プラグを抜くと時間経過とともに冷めていきます。
 ※2 当社従来品マイコン電動ポット(PDR-G301型)との比較。
 PIG-J300 約5,400円 / PDR-G301 約11,900円。
 日本電機工業会自主基準による測定(室温23度、湯わかし2回/1日、再沸とう1回/1日、保温90度、23時間/1日、365日/年間、その他水量等の試験条件:日本電機工業会自主基準HD-112に基づく)、新電力料金目安単価27円/kWh(税込)で計算。1日の電気代・消費電力量は、季節による周囲温度等の条件により変動する場合があります。

② 置き場所に困らない「蒸気レス構造」


「蒸気キャッチャー構造*」搭載により、蒸気を水滴に変え、ポット内に戻す構造になっているため、蒸気を本体の外に出しません。結露の心配がなく置き場所に困らないことに加え、うっかりと高温の蒸気にふれてやけどをするおそれもなく、安心です。

***蒸気キャッチャー構造の仕組み**


イラストはイメージ図です。

- ① 沸とうを検知する蒸気レスセンサーを搭載。沸とう時の蒸気の出をすばやく感知し、最小限の蒸気の出に抑えて、無駄な量の蒸気を発生させません。
- ② 湯わかし時に発生した蒸気は蒸気取込口から入り、ふた内部に内蔵されている蒸気キャッチャーに受け止められます。
- ③ 蒸気が、蒸気キャッチャー内の冷却通路を通して冷却されます。
- ④ 冷やされた蒸気は結露し、水滴となり、もとの通路から内容器に戻ります。

③ 計量カップいらず「お湯計量機能」(電動給湯のみ) New


注いだ分の給湯量が表示されるので、計量カップは必要なし。お料理の下ごしらえやインスタント調理に便利です。



くっきり見やすい
 「オレンジクリア液晶」

※写真は約170mL給湯したときの表示。

【その他特長】

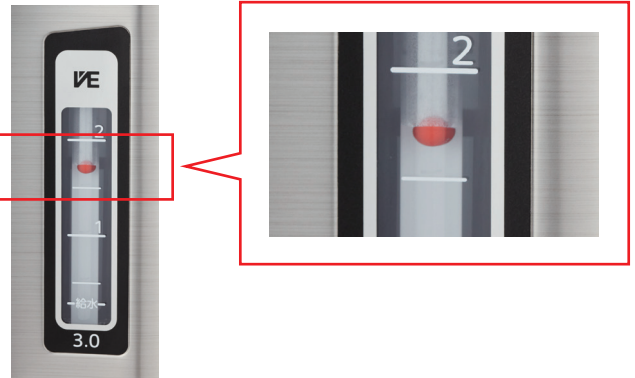
◆ 使い方広がる「コードレスエア給湯」



通電時は指1本で注げる電動給湯。

電源のない場所では、プラグを外しても注げるエア給湯に変更ができます。まほうびん構造なので、冷めにくく、様々な場所で温かい飲み物を楽しめます。

◆ お湯の残量が分かりやすい「赤玉水量計」 **New**



◆ 給湯スピードを2段階で選べる「電動給湯」



たっぷり給湯



ゆっくり給湯

お料理には素早い「たっぷり給湯」、インスタントスープや紅茶など、少量やじっくり入れたい場合は「ゆっくり給湯」。シーンによって使い分けができます。

◆ お料理に便利な「キッチンタイマー」機能

◆ 安心・安全設計

① カラだき防止

カラだきを検知して、湯わかしヒーターへの通電を自動OFFさせます。

② 自動ロック電動給湯

しばらく給湯キーを押さなかった場合、自動的にロック。(エア給湯は手動)

③ 傾斜お湯もれ防止

万一傾いた場合でもお湯もれを最小限に。

④ 転倒お湯もれ防止

万一倒れた場合でもお湯もれを最小限に。



3.0L



PIG-J300 ブラック<K>

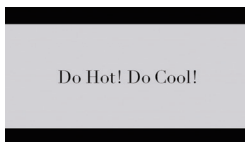
製品詳細WEBページ : <https://www.tiger.jp/product/waterheater/PIG-J.html>

電気ポット特集ページ : <https://www.tiger.jp/feature/pot/>

【製品仕様】

品名	蒸気レスVE電気まほうびんくとく子さん>
品番	PIG-J300
希望小売価格(税別)	オープン価格
定格容量(L)	3.0
湯沸かし時の消費電力(W)	700
年間消費電力量(kWh/年)*	201
1日あたりの消費電力量(kWh/日)*	0.55
サイズ(約)cm 幅×奥行×高さ	23.4×30.2×31.0
本体質量(約)kg	3.8
色柄	ブラック<K>
発売日	2020年7月21日

*日本電機工業会自主基準による測定(室温23度、湯わかし2回/1日、再沸とう1回/1日、保温90度で23時間/1日、365日/年間、その他水量等の試験条件:日本電機工業会自主基準HD-112に基づく)



**タイガー魔法瓶NEXT100年ステートメントムービー
 「Do Hot! Do Cool!」公開中!**

タイガー魔法瓶は2023年に創立100周年を迎えます。
 創立以来、真空断熱技術と熱コントロール技術を用いた、
 高次元の熱制御にこだわり続けてきました。
 次の100年も変わらずこの技術を活かして、「世界中に幸せな団らんを広める。」
 ことを実現してまいります。

「Do Hot! Do Cool!」100年を、あたたかく。100年を、カッコよく。

https://youtu.be/MQe_G1aveuM

