

報道関係各位

2026 年 1 月 27 日
第一園芸株式会社

お守りみたいな春の花・ラナンキュラスを贈ろう！
花言葉は「合格」「とても魅力的」。バレンタインギフトにもぴったり
～第一園芸 2 月のレコメンドフラワー「ラナンキュラス」フェア開催～

花と緑に関する事業を展開する第一園芸株式会社（本社：東京都品川区、代表取締役社長：山村勝治、三井不動産グループ）は、2 月のおすすめの花「ラナンキュラス」のフェアを 2 月 2 日（月）から第一園芸・ピアンカバーネット・エルベシャトランの全店舗で展開します。



■がんばる人を応援！キュートでロマンティックな春の花・ラナンキュラス

春の訪れを告げるラナンキュラスは、「合格」「とても魅力的」「名誉」など、前向きな花言葉を持つ応援の花。12 月頃から出回り始め、4 月頃までしか手に入らない、春限定の花として親しまれています。

可憐でロマンティックな佇まいは、受験生へのエールにはもちろん、新しい一歩を踏み出す人への贈り物にもぴったり。

幾重にも重なるフリルのような薄い花びらからは繊細な印象を受けますが、イメージに反して丈夫で日持ちが良いことも魅力です。春を待つ日常の彩りとして、暮らしに取り入れてみませんか？

■店頭おすすめアイテム



『春色ラナンキュラスブーケ S』

ショップおすすめのラナンキュラスをシンプルなブーケに仕上げました。コンパクトなサイズでちょっとしたギフトやご自宅用にもおすすめです。

販売価格：2,200 円（税込）

展開期間：2 月 2 日（月）

～2 月 28 日（土）

《本件に関する報道関係からのお問い合わせ》第一園芸株式会社 ブランド推進部 谷中

Tel：03-6404-1501 / Mail：info_pr@daiichi-engei.co.jp



『春色ランタンキュラスブーケ M』

ショップおすすめのランタンキュラスを程よいボリュームのブーケに仕上げました。季節の贈り物におすすめです。

販売価格：4,400 円（税込）

展開期間：2月2日（月）

～2月28日（土）



『春色ランタンキュラス

アレンジメント』

ショップおすすめのランタンキュラスをナチュラルなアレンジメントに仕上げました。器付きでそのまま飾って楽しめます。

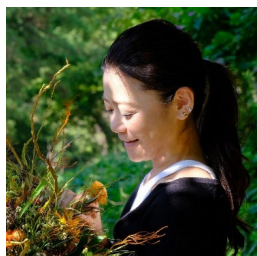
販売価格：5,500 円（税込）

展開期間：2月2日（月）

～2月28日（土）

※画像はイメージです。使用する花や資材は店舗や入荷状況によって異なります。

■気持ちをそっと後押しする、甘くロマンティックなランタンキュラスのアイテムをご用意しました



第一園芸
フラワービジネス事業本部
デザイナー 志村紀子

寒さの厳しい2月ですが、花屋の店頭にはひと足早い春の息吹があふれ、鮮やかな季節の花々に出会えます。なかでもランタンキュラスは、毎年多くのお客様から支持を集める人気の花。その魅力に惹かれるのはお客様だけではなく、私たち花のプロにもファンが多い「推しの花」でもあります。

幾重にも重なる花びらの可憐な花姿はもちろん、意外にも丈夫で長く楽しめる点も人気の理由。繊細さと扱いやすさを兼ね備えた、ギフトにも日常使いにも寄り添う春の花です。大切な方への贈り物や、ご自宅で過ごす時間の彩りとして、ランタンキュラスの魅力をお楽しみください。



アートコンペディション Flower Art Award 2024 in TOKYO MIDTOWN「花贈りの鉄人アワード」内『大好きな人への贈り花』でグランプリを受賞した志村がデザインするブランド「Noriko Shimura」もオンライン限定商品を販売中です。こちらもぜひご覧ください。

<https://www.daiichi-engei.co.jp/category/NORIKOSHIMURA/>

■飾り方いろいろ！あしらい方のヒント



左上：空き瓶に1~2輪とグリーンをプラス。花の高さを揃えないほうがナチュラルで素敵に仕上がります。

右上：本を広げて立て、花をいけた小瓶を挟みました。自立できる厚さの本でお楽しみください。



左下：“置くだけ”で映えるラナンキュラスを飾ってパーティを盛り上げましょう。終わったら茎の下をカットして水にいけて楽しんでくださいね。

右下：丸い花瓶に花首だけを浮かべました。ラナンキュラスは花の重さで茎が折れてしまう場合があります。そんなときにもおすすめの飾り方です。

■ラナンキュラスはバレンタインデーのギフトにもぴったり！



『ラナンキュラスのブーケ』 11,000 円（税込）

白いラナンキュラスだけを15本、すっきりとまとめた清楚な春の花束。シンプルな美しさが、あなたの気持ちを素直に伝えます。

店頭その他、オンラインショップでも販売中です。

https://www.daiichi-engei.co.jp/category/3LOVESTORIES/25NBA_267.html

■長く楽しむためのポイント

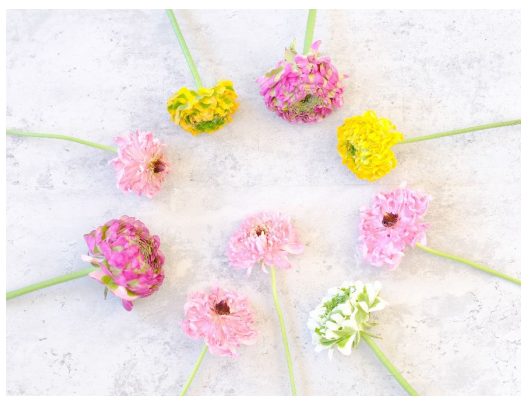
① 切り口を新しくして水を吸いやすく

長持ちさせるポイントは、切り口を新しくして水を吸いやすくすることです。水替えの際にぜひ切り戻しを行ってみてください。また、長さは基本的に短い方が持ちも良くなります。くたびれてきたら思い切って茎の長さを短くしてみましょう。

② なるべく涼しい場所に置く

エアコンの風が直接当たらない、なるべく涼しい場所がおすすめです。人が快適に過ごせる気温は植物にも快適ですが、冬場は温かく快適な部屋より涼しい場所の方がより日もちがします。

■ランンキュラスの基本情報



- 出回り時期：11月～4月
- 香り：なし（一部香る品種有り）
- 学名：Ranunculus asiaticus
- 分類：キンポウゲ科キンポウゲ（ランンキュラス）属
- 和名：花金鳳花（はなきんぼうげ）
- 英名：Ranunculus
- 原産地：中近東からヨーロッパ南東部
- 花言葉：とても魅力的、華やかな魅力 など

■2月のレコメンドフラワー「ランンキュラス」はこちらから！

<https://www.daiichi-engei.jp/wp/wp-content/uploads/2026/01/aa603fd10a2a02af4fe18bdee7b75211.pdf>



◇第一園芸

東京

日本橋店、三越日本橋店、三越銀座店、伊勢丹新宿店、田園調布店、ゲートシティ大崎店、東京倶楽部ビル店

神奈川

ヨコハマグランドインターコンチネンタルホテルフラワースタジオ、横浜ベイホテル東急フラワースタジオ

北陸地方

ホテル日航金沢フラワースタジオ

東北地方

仙台トラストシティフラワースタジオ

◇BIANCA BARNET（ビアンカバーネット）

BIANCA BARNET BY OASEEDS 東京ミッドタウン日比谷店、

◇Hervé Chatelain（エルベシャトラン）

Hervé Chatelain GRAND NIKKO TOKYO BAY MAIHAMA Shop

■春と言えば…桜もいかがですか？

『桜「旭山（あさひやま）」鉢植え』 5,500円（税込）

店頭で毎年人気の桜がオンラインショップ初登場。桜のオリジナル絵葉書を添えてお届けいたします！

https://www.daiichi-engei.co.jp/category/3LOVESTORIES/26NBA_401.html



■第一園芸株式会社 概要

第一園芸は、花と緑のプロフェッショナルとして創業 128 年を迎える、三井不動産グループの企業です。店舗やオンラインショップでの個人/法人向け商品の販売、婚礼装花、オフィスビルや商業施設などの都市緑化や公園・庭園などの造園・管理を手がける緑化事業、季節の空間装飾事業など、幅広い事業を展開しています。今後も第一園芸は花と緑に囲まれ豊かで潤いのある、そして持続可能な社会の実現を目指して挑戦しつづけます。

所在地：東京都品川区勝島 1 丁目 5 番 21 号 三井物産グローバルロジスティクス勝島 20 号館

代表者：代表取締役社長 山村勝治

創業：1898 年（設立 1951 年）

資本金：4 億 8 千万円

株主：三井不動産株式会社（100%）

HP：<https://www.daiichi-engei.jp/>

公式 Facebook：<https://www.facebook.com/daiichiengei/>

■三井不動産グループのサステナビリティについて

三井不動産グループは、「共生・共存・共創により新たな価値を創出する、そのための挑戦を続ける」という「& マーク」の理念に基づき、「社会的価値の創出」と「経済的価値の創出」を車の両輪にとらえ、社会的価値を創出することが経済的価値の創出につながり、その経済的価値によって更に大きな社会的価値の創出を実現したいと考えています。

2024 年 4 月の新グループ経営理念策定時、「GROUP MATERIALITY（重点的に取り組む課題）」として、「1. 産業競争力への貢献」、「2. 環境との共生」、「3. 健やか・活力」、「4. 安全・安心」、「5. ダイバーシティ&インクルージョン」、「6. コンプライアンス・ガバナンス」の 6 つを特定しました。これらのマテリアリティに本業を通じて取り組み、サステナビリティに貢献していきます。

【参考】

- ・「グループ長期経営方針策定」 <https://www.mitsuifudosan.co.jp/corporate/innovation2030/>
- ・「グループマテリアリティ」 https://www.mitsuifudosan.co.jp/esg_csr/approach/materiality/
- ・「& EARTH for Nature」 <https://www.mitsuifudosan.co.jp/business/development/earth/for-nature/>