



KDDI Web Communications

報道関係者各位

2022年 12月1日

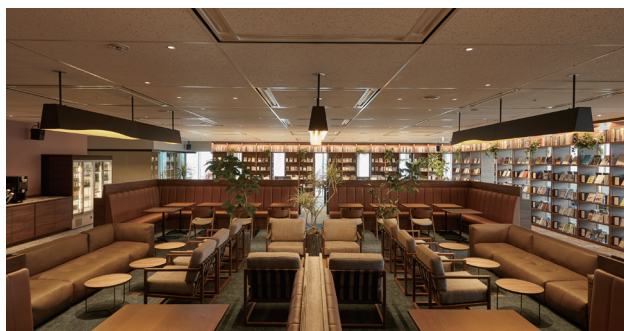
株式会社KDDIウェブコミュニケーションズ

プレスリリース

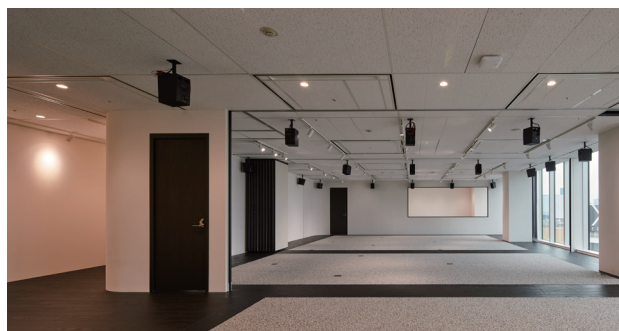
新しいコラボレーションやカルチャーのきっかけをつくり
挑戦者を応援するコミュニケーションハブ
「SHARE LOUNGE 外苑前」「FLAT BASE」 12/1 (木) OPEN

<https://www.flat-base.com/>

2022年12月1日(木)、株式会社KDDIウェブコミュニケーションズ(本社:東京都港区、代表取締役社長:山崎雅人、以下KDDIウェブコミュニケーションズ)は、東京本社オフィスに、シェアオフィスの機能性とラウンジの居心地のよさを併せ持つ空間「SHARE LOUNGE 外苑前」と、五感を刺激する新たな体験を生み出すイベントスペース「FLAT BASE」をオープンしました。「SHARE LOUNGE 外苑前」はSHARE LOUNGEとしてオフィスビル初出店の店舗となります。



(左)SHARE LOUNGE 外苑前 店内



(右)FLAT BASEイベントスペース

今回オープンした2つの施設は、お客さまの「第三の仕事場」として、これまでの家や職場にない出会いやビジネスが生まれる場所を目指し、さまざまな挑戦をする人を応援していきます。さらに、既存のジャンルを超えたコラボレーションによって、新しいビジネスやカルチャーを生み出すきっかけをつくっていきます。

第1弾として、リベラルアーツを誘発する「本」と「音」のコラボレーションスペースを「SHARE LOUNGE 外苑前」にリリースします。ここは、選書による「本と本」の出会い、著者との雑談による「本と人」の出会いの場となります。オープンにあたって4組のパートナーが趣旨に賛同し、集まっていただきました。

「SHARE LOUNGE 外苑前」では、「SHARE LOUNGE」に展開するビジネス書、コミック、洋書などに加えて、パートナーによる独自の選書棚が常設され、「SHARE LOUNGE」内の書籍は注文により購入も可能(順次対応予定/一部ジャンルを除く)となっております。

＜株式会社KDDIウェブコミュニケーションズについて＞

1997年より、レンタルサーバー事業「CPI」創業。2009年には、ホームページ作成サービス「ジンドゥー」の提供を開始。その他、クラウドコミュニケーションAPI「Twilio」、農業IoT「てるちゃん」を展開しています。

2022年7月1日、DXを専業とした持株会社「KDDI Digital Divergence Holdings」の傘下に移管。クラウド、アジャイル開発をはじめDX推進に必須となるケイパビリティを持つ4つの事業会社が連携することで、DX事業の拡大を目指しています。

- ・KDDIウェブコミュニケーションズ
<https://www.kddi-webcommunications.co.jp>
- ・KDDI Digital Divergence Holdings
<https://www.kddi-digital.com>

＜本件に関するお問い合わせ先＞

株式会社KDDIウェブコミュニケーションズ
〒107-0062 東京都港区南青山2-26-1
D-LIFEPLACE南青山10階

広報担当 川上/前田

Tel : 03-6371-1919 Mobile : 080-6050-3739 (川上)
e-mail : pr@kddi-web.com

今回、株式会社COTEN(以下、COTEN)とKDDIウェブコミュニケーションズは業務提携を行い、COTENの本棚「読むCOTEN RADIO」を設置することが決定しました。「読むCOTEN RADIO」では、『歴史を面白く学ぶ COTEN RADIO』の企画・制作のために読まれた参考書籍の多くを読むことができます。12月1日現在で、37シリーズから1,252タイトルを選出し、913冊を所蔵しています。今後もシリーズにあわせて追加、現在入手困難なタイトルも順次追加していきます。COTENの世界観を感じていただくことで、COTEN RADIOをもっと楽しむことができるはずです。また、インターネットでは難解に見えて手が出しづらい歴史書籍を実際に手にとっていただき、人文書を購入するきっかけになることも期待しています。

さらにCOTENには、東京オフィスとしても、SHARE LOUNGE 外苑前を選んでいただきました。世界史データベースの開発が加速するきっかけが生まれる場となるようサポートしていきます。

そして、「読むCOTEN RADIO」を気軽に楽しんでいただけるよう、SHARE LOUNGE 外苑前では、個人COTEN CREW向けに通常プランが30%割引かれるCOTEN 割がスタートします。利用方法など詳細はCOTEN CREW専用ページ(URL: <https://www.cotenradio.store/>)でご確認ください。

月刊ムー書評大全(青土社)を参考に、ムー編集部との協力のもと実現した、スーパーミステリー・マガジン「ムー」公認の本棚には、ブックレビューで取り上げられたスピリチュアル書籍340冊が並びます。月刊ムーのバックナンバー(2020年1月号以降が対象)も読むことができます。スピリチュアルシーンのダイナミズムを感じ、ムーの先見性を感じるだけでなく、近未来を知るためには見逃せない時空を超えた本棚です。

「LISTEN——知性豊かで創造力がある人になれる」「ALLIANCE アライアンス——人と企業が信頼で結ばれる新しい雇用」の監訳者であり「聴き合う組織をつくる」を目指す、エール株式会社 取締役の篠田真貴子氏による「わたしをつくる本棚」は、篠田氏が選書しただけでなく、分類、陳列も行う、文字通りわたしをつくる本棚となっております。篠田氏の思考だけでなくシナプスも感じるすることができます。

萩田氏が主宰する「冒険研究所書店」のスピノフ書棚「本に旅する、本と旅する」も登場します。冒険と経済、冒険と政治など、あらゆる分野の冒険を深堀していきます。このコーナーの本の収益の一部は、子どもたちと100マイルの距離を踏破する「100miles-Adventure」に寄付されます。

コラボレーションスペース「FLAT BASE」は、72台のスピーカーによる3Dリアルサウンドと120インチ4K相当のプロジェクターによる映像を楽しむことのできる最大130席のイベントスペースです。観客席付き配信・録画スタジオ、アートギャラリーやリラクゼーションスペースなどを備え、あらゆる表現をサポートします。

オープン時にはギャラリースペースにて、北極冒険家の萩田泰永氏による写真展「(ANT)ARCTIC」が開催され、今後はヨガ、疑似旅行体験などの体感イベントなども予定されています。

また今回、FLAT BASEおよびSHARE LOUNGEの音響は、3Dサウンドデザイナー瀬戸勝之氏が担当。イベントスペースはリアルで臨場感のある3Dサウンドを、シェアラウンジは心地よい音空間を探索体験が可能です。どこにもない新しい音体験がここにあります。

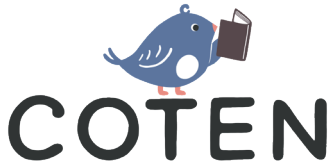
今後も「SHARE LOUNGE 外苑前」「FLAT BASE」では、多くのアーティスト、作家たちとの「アート展示・販売」「コラボレーションイベント」「コラボレーションスクール」など、ジャンルにとらわれない様々なイベントを開催していきます。

※最新情報は公式サイト、SNSでお知らせいたします。

- ▶ SHARE LOUNGE 外苑前 店舗ページ <https://tsutaya.tsite.jp/store/lounge/detail/2047/>
- ▶ SHARE LOUNGE 外苑前 Instagram https://www.instagram.com/sl_gaienmae/
- ▶ FLAT BASE 公式サイト <https://www.flat-base.com>
- ▶ FLAT BASE Twitter https://twitter.com/flatbase_gaien
- ▶ FLAT BASE Instagram https://www.instagram.com/flatbase_gaien/

<パートナー紹介>

◆ 株式会社COTEN



株式会社COTENは「メタ認知を高めるきっかけを提供する」ことを目指し、世界史のデータベース（別々の切り口で書かれた歴史情報・知識を同じ型に揃えて整理し、キーワードやタグによる検索を可能にするサービス）の開発に取り組んでいる。

また、「歴史を面白く学ぶコテンラジオ (COTEN RADIO)」を主軸とするメディア事業を運営している。2019年にJapan Podcast Award 大賞&Spotify賞を受賞。2021年8月にはApple Podcast 総合ランキング1位。その他にも、Japan Apple Podcast 総合ランキング1位やSpotify総合ランキング最高2位など高い人気を誇る。

<https://coten.co.jp/>

◆ スーパーミステリー・マガジン「ムー」



創刊当初よりUFO、未確認動物、古代文明、超能力、怪奇現象、魔術や占いなど、世界のあらゆる“あやしいもの”を特集し、国内外の筆者、協力者による多様な仮説を提示してきた、国内唯一の超常現象専門誌。

<https://muplus.jp/>

◆ 篠田 真貴子 (しのだ まきこ) 氏



エール株式会社取締役。社外人材によるオンライン1on1サービス「YeLL」を通じて、組織改革を進める企業を支援。「聴き合う組織」が増えること、「聴くこと」によって一人ひとりがより自分らしくあれる社会に近づくことを目指して経営にあたる。人と組織の関係や女性活躍に関心を寄せ続けている。「LISTEN——知性豊かで創造力がある人になれる」「ALLIANCE アライアンス——人と企業が信頼で結ばれる新しい雇用」監訳。

https://twitter.com/hoshina_shinoda

◆ 荻田 泰永 (おぎた やすなが) 氏



カナダ北極圏やグリーンランド、北極海を中心に主に単独徒歩による冒険行を実施。国内外のメディアからも注目される日本唯一の「北極冒険家」。2016年には、世界初踏破となるカナダ最北の村グリスフィヨルド～グリーンランド最北のシオラパルクをつなぐ1000kmの単独徒歩行成功。2018年1月5日（現地時間）には、日本人初となる南極点無補給単独徒歩到達に成功。2018年2月に2017「植村直己冒険賞」受賞。2012年から全国から集まった小学6年生たちと(160km)を踏破するひと夏の冒険「100milesAdventure」を主催。2021年5月から神奈川県大和市に「冒険研究所書店」をオープン。

<https://www.ogita-exp.com/>

◆ 瀬戸 勝之 (せと かつゆき) 氏



映画館でのサラウンドサウンドという認識を超え、5.1chサラウンドシステムを音響空間として独自に考案し、映像抜きでのサラウンドサウンドの可能性を追求し続けてきたサウンドクリエイター。これまでのサウンドデザイン事例として「サンシャイン水族館」「ラゾーナ川崎」「ルーファ広場」esportsパーク「RED° TOKYO TOWER」などがある。

<http://www.ks-side-effect.com/>

<基本情報>

◆ SHARE LOUNGE 外苑前 概要

- ・名称: SHARE LOUNGE 外苑前(シェアラウンジがいえんまえ)
- ・所在地: 〒107-0062 東京都港区南青山2-26-1 D-LIFEPLACE南青山10階
- ・営業時間: 8:00-22:00
- ・定休日: 土日祝、年末年始
- ・電話番号: 0120-619-420
- ・店舗面積: 139.5坪
- ・オープン日: 2022年12月1日(木)
- ・URL: <https://tsutaya.tsite.jp/store/lounge/detail/2047/>
- ・Instagram: https://www.instagram.com/sl_gaienmae/

用意する環境

書斎のような個室、VIP個室／充実のドリンク・フード(アルコール対応)／気に入った音楽を探す(8種類の音楽)／読み応えのある充実の本棚／店内で気に入った本を注文(予定)／コンセプト棚から気づきを得る／感覚のデータ化(センサーデータによる環境チェック) ※23年度予定



本に囲まれた書斎のような個室



集中できる半個室のブース席



2種類の選べる会議室

◆ SHARE LOUNGE 外苑前 利用料金

	通常プラン	アルコールプラン	1名個室 ※アプリ予約専用	会議室 A: 6名様まで B: 8名様まで
60分	1,100円 (税抜1,000円)	1,540円 (税抜1,400円)	1,650円 (税抜1,500円)	6,600円 (税抜6,000円)
延長30分	550円 (税抜500円)	770円 (税抜700円)	825円 (税抜750円)	3,300円 (税抜3,000円)
1日利用	3,850円 (税抜3,500円)	—	—	—
回数券				
1日利用	1dayチケット(5日分) ご購入より6カ月間有効		15,400円 (税抜14,000円) 1日分(3,850円)お得	
プレミアムメンバー [月額利用]				
個店	フルタイムプラン		33,000円 (税抜30,000円)	
全店	フルタイムプラン:スタンダード 対象店舗 代官山 蔦屋書店など一部店舗を除く 全国のSHARE LOUNGEと提携店		36,300円 (税抜33,000円)	
	フルタイムプラン:デラックス 対象店舗 全国のSHARE LOUNGEと提携店		58,300円 (税抜53,000円)	

アプリ決済で通常価格より **10%OFF** ※1日利用、月額利用は対象外

※時間を越えた場合、自動で延長となります。※未就学児は通常プランの半額でご利用いただけます。(3歳未満は無料)※プレミアムメンバーは、初月は日割料金でご利用いただけます。※提携店とはシェアラウンジが提携するワークスペースなどで、シェアラウンジアプリで予約し、スマートチェックインにてご利用いただける店舗です。

◆ SHARE LOUNGEとは？

シェアオフィスの機能性とラウンジの居心地のよさを併せ持つ空間

SHARE LOUNGE



こだわりの家具で彩ったラウンジのような居心地の良い空間に、フリードリンク&ナッツや超高速Wi-Fiなどの充実したアメニティ、厳選された書籍・雑誌をご用意しております。

ご友人やご家族との会話を楽しむカフェとしても、勉強や仕事など一人で集中して過ごす場所としてもご利用いただけます。今後は、人と人が出会うコミュニティの場として、ワークショップやトークイベントなどを開催いたします。

▶ SHARE LOUNGE <https://tsutaya.tsite.jp/store/lounge/index>

▶ 「SHARE LOUNGE」公式アプリ ダウンロード

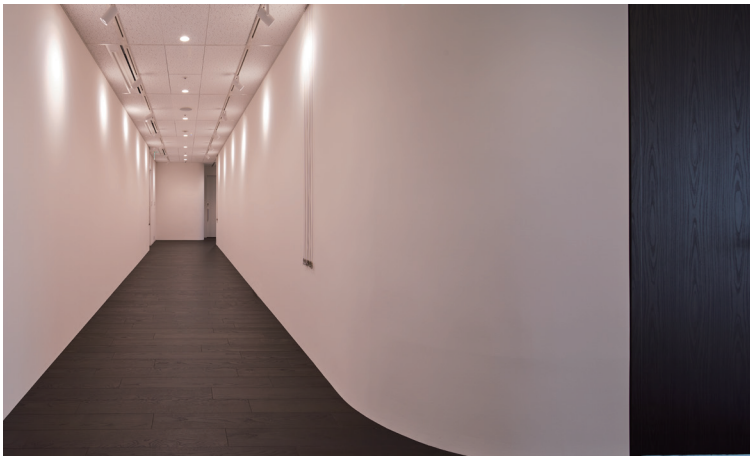


◆ FLAT BASE 概要

- ・名称: FLAT BASE(フラットベース)
- ・所在地: 〒107-0062 東京都港区南青山2-26-1 D-LIFEPLACE南青山10階
- ・営業時間: 8:00-22:00
- ・定休日: 土日祝、年末年始等
- ・電話番号: 0120-785-045
- ・問い合わせメール: fbsupport@flat-base.com
- ・面積: 69.9 坪
- ・オープン日: 一般利用開始は2023年1月予定
- ・URL: <https://www.flat-base.com/>
- ・Twitter: https://twitter.com/flatbase_gaien
- ・Instagram: https://www.instagram.com/flatbase_gaien/

用意する環境

3Dリアルサウンドのイベントスペース(最大130席)／観客席付き配信・録画スタジオ／ギャラリー／コラボ物販コーナー／貸し出し型リラックスコーナー／ハイブリッド配信(実験中)／空間自在ワークスペースデモ体験／120インチ4Kプロジェクター／身体知の言語化(AIによる空間・感覚分析)※23年度予定



ギャラリースペース

<株式会社KDDIウェブコミュニケーションズについて>

1997年より、レンタルサーバー事業「CPI」創業。2009年には、ホームページ作成サービス「ジンドゥー」の提供を開始。その他、クラウドコミュニケーションAPI「Twilio」、農業IoT「てるちゃん」を展開しています。

2022年7月1日、DXを専業とした持株会社「KDDI Digital Divergence Holdings」の傘下に移管。クラウド、アジャイル開発をはじめDX推進に必須となるケイパビリティを持つ4つの事業会社が連携することで、DX事業の拡大を目指しています。

- ・KDDIウェブコミュニケーションズ
<https://www.kddi-webcommunications.co.jp>
- ・KDDI Digital Divergence Holdings
<https://www.kddi-digital.com>

<本件に関するお問い合わせ先>

株式会社KDDIウェブコミュニケーションズ

〒107-0062 東京都港区南青山2-26-1
D-LIFEPLACE南青山10階

広報担当 川上／前田

Tel : 03-6371-1919 Mobile : 080-6050-3739 (川上)

e-mail : pr@kddi-web.com