

NEWS RELEASE

2026年5月19日

各位

株式会社ドウシシャ

工事不要で簡単設置！
導入しやすい価格を実現した、防犯対策に最適なドアホン
「カンタン取り付けワイヤレステレビドアホン」を発売

生活関連用品の企画・開発・販売を行う株式会社ドウシシャ（大阪本社：大阪市中央区、代表取締役社長：野村正幸、以下ドウシシャ）は、工事不要でどなたでも簡単に設置可能なドアホンである「カンタン取り付けワイヤレステレビドアホン」を2026年5月中旬より、公式オンラインストア「ドウシシャマルシェ」やホームセンター、量販店などで発売します。

URL：<https://www.doshisha-av.com/safety/ddph-1.html>



カンタン取り付けワイヤレステレビドアホン

近年、防犯意識の高まりを背景に、住宅におけるセキュリティ対策へ注目が集まっています。

また、単身世帯や共働き世帯の増加によって、来訪者との対面での対応を避ける方が増えている傾向にあり、カメラ付きドアホンや録画機能を搭載した防犯用品の需要が増えています。

一方で、築年数の経過した集合住宅などにおいては、ドアホンが設置されていなかったり、十分な機能を備えていなかったりするケースも見受けられます。

このような背景を踏まえて、後付けが可能で配線工事を必要としないワイヤレスドアホンを開発しました。本当に必要な機能だけに絞ることで、導入しやすい価格帯を実現しました。

【特長】

◆配線工事不要で簡単設置

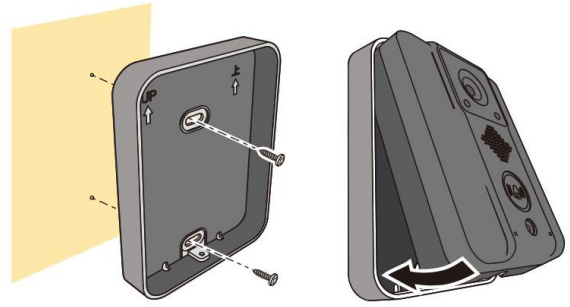
一般的なドアホンは設置時に配線工事が必要ですが、本製品は配線工事が不要で、ご自身で簡単に取付けることができます。

玄関に取り付けるカメラ付きの子機は壁面などにねじ止めするだけで設置※1、2でき、接続距離は見通しで約30m、障害物がある場合は約10m※3まで対応しています。

※1 すでに取り付けられているカメラがスイッチボックスに取り付けられている場合でも取り付け可能です。

※2 取付場所の材質によっては付属のネジでは穴が開かず設置加工が必要な場合もございます。

※3 建物の構造や設置環境により接続可能な距離は変動します。



◆自動録画（静止画）機能付き

カメラ付きの子機の呼び出しボタンが押されると、すぐに自動で静止画を録画します。これにより、後から来訪者を確認することが可能です。

録画は最大95件まで保存できます。※4

※4 保存件数は上限に達した場合、新たな録画は行われません。定期的に削除してご使用ください。

最大95件録画可能



◆モニターは壁掛け・据え置きの両設置に対応

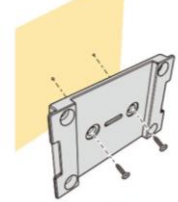
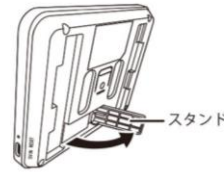
モニター本体は、一般的なドアホン同様にブラケットによる壁掛け設置に加え、備え付けの背面スタンドで、机上などへの据え置き設置も可能です。

設置場所にとらわれず、ご家庭のさまざまな場所でご使用いただけます。

※モニターはバッテリー仕様ではありません。付属の AC アダプターおよび USB Type-C ケーブルによる給電が必要です。

スタンドでテーブルに

ブラケットで壁掛けに



棚やテーブル上に

壁面に



◆明暗センサー搭載で夜間でも安心

カメラ付きの子機には明暗センサーを搭載しており、周囲が暗くなると自動で LED ライトが点灯します。夜間でも来訪者を確認しやすく、安心してご使用いただけます。

※設定画面から LED ライトを常時オフにすることも可能です。



ライト

夜でもよく見える

センサーなし

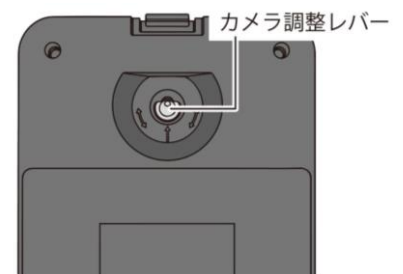


明暗センサー搭載



◆カメラレンズの角度調整が可能

設置位置や高さに合わせて、背面からカメラレンズの向きを調整することができます。



※玄関子機-背面

【商品概要】

品名 : カンタン取り付けワイヤレステレビドアホン
URL : <https://www.doshisha-av.com/safety/ddph-1.html>

■モニター付親機 仕様

型番	DDPH-1-1 / KDPH-1-1 / ADPH-1-1
電源	ACアダプター AC100V-240V 50/60Hz 0.5A 出力 DC5V 1.0A
消費電力	3W（動作時、スタンバイ時 0.9W）
通話無線方式	2.4GHz
モニター	3.5型 TFTパネル 画素数318 × 212 RGB
通話可能距離	約30m（親機との間に障害物がある場合は約10m）
画像保存件数	95件
外形寸法（約）	幅122 × 奥行19 × 高さ98mm（突起物除く）
質量（約）	110g（本体のみ）

■カメラ付子機 仕様

型番	DDPH-1-2 / KDPH-1-2 / ADPH-1-2	
電源	単3形電池 × 6本（推奨：2400mAh以上のニッケル水素充電電池）別売・市販品	
電池寿命	測定条件	1日3回、1回10秒通話、子機LED照明OFF
	ニッケル水素充電電池	約12カ月（単3形ニッケル水素充電電池2400mAh × 6本使用時）
	高性能アルカリ乾電池	約8カ月（単3形高性能アルカリ乾電池 × 6本使用時）※1
使用環境	-10℃から+50℃ 湿度90%以下	
カメラ解像度	30万画素	
照明	LED（光センサーによる自動点灯）	
防塵防水	IP44	
外形寸法（約）	幅95 × 奥行34 × 高さ129mm（突起物除く）	
質量（約）	135g（本体のみ）	

【会社概要】

商号 : 株式会社ドウシシャ
代表者 : 代表取締役社長 野村 正幸
所在地 : <大阪本社> 〒542-8525 大阪府中央区東心斎橋 1-5-5
<東京本社> 〒108-8573 東京都港区高輪 2-21-46
<東京本社第1ビル> 〒140-0011 東京都品川区東大井 1-8-10
設立 : 1977年1月
資本金 : 49億93百万円
URL : <https://www.doshisha.co.jp/>

【本製品に関するお客様からのお問い合わせ先】

株式会社ドウシシャ お客様相談室
Tel : 0120-104-481（平日 9:00～17:00）

※プレスリリース記載の情報は、の情報公開日時点の情報です。

※内容は予告なしに変更されることがございますので、あらかじめご了承くださいませようお願いします。