

NEWS RELEASE

2026年6月4日

各位

株式会社ドウシシャ

おしゃれ空間を演出しながら
快適な空気循環で機能性も抜群なファン付きシーリングライト
「サーキュライト HELIX (ヘリックス)」を発売

生活関連用品の企画・開発・販売を行う株式会社ドウシシャ(大阪本社：大阪府中央区、代表取締役社長：野村 正幸、以下 ドウシシャ)は、2018年から販売している「サーキュレーター」と「照明器具」を融合させた「CIRCULIGHT (サーキュライト)」シリーズより「サーキュライト HELIX (ヘリックス)」のプロジェクトを2026年6月4日(木)からMakuakeにて開始します。

Makuake URL : https://www.makuake.com/project/helix_01



「サーキュライト HELIX (ヘリックス)」

【開発の経緯】

「CIRCULIGHT」は、“風と光の融合”をコンセプトに「サーキュレーター」と「照明器具」を組み合わせたファン付きシーリングライトのブランドとして、2018年より販売を開始しました。当社では、ファン付きシーリングライトという新しい家電カテゴリーを日本市場でいち早く展開してきました。発売当初から高い機能性が評価され、累計販売台数は80万台※を超えるヒットブランドとなっています。

リビングや寝室の天井から空気循環を促す「シーリングシリーズ」をはじめ、熱気や空気がこもりがちな脱衣所などに快適な風を届ける「ソケットシリーズ」、取り付けが簡単な「EZシリーズ」など、さまざまな住環境に合わせたラインアップを展開しています。

今回、新たな試みとして、モダンインテリアになじむデザインを取り入れ、空間演出と空調家電、照明の3つの機能を備えたデザイン家電としてご提案します。

「風と光、空間をデザイン。」をコンセプトに掲げた本製品は、インテリア性を重視するユーザーに向けて開発しました。サーキュライトの機能性はそのままに、インテリアとしても楽しめるデザイン性を備えた、シリーズ初となるデザイン志向のモデル「HELIX（ヘリックス）」です。

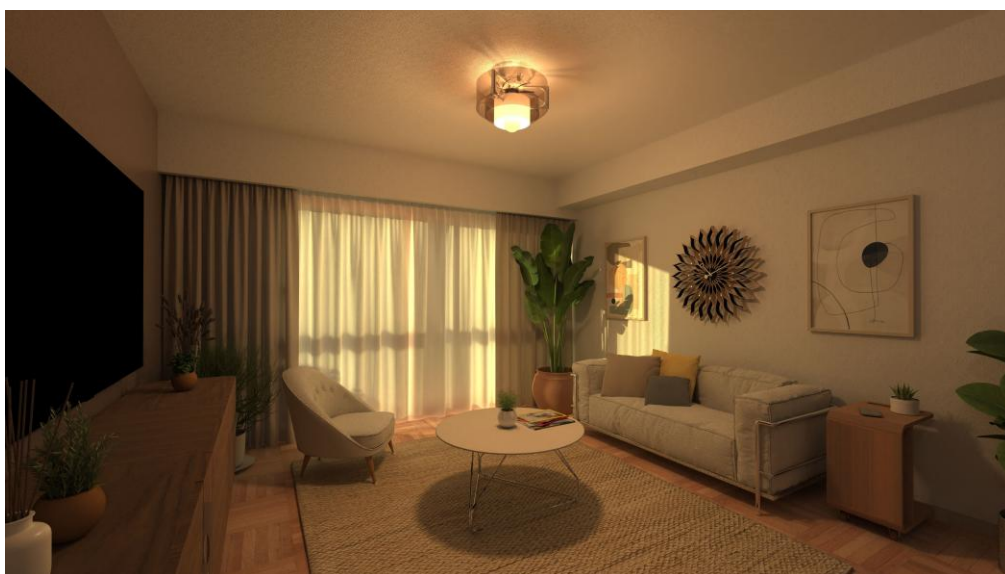
「HELIX」の名称は、ラテン語で「螺旋」を意味する言葉に由来しており、サーキュレーターが生み出す螺旋状の気流を表現しています。

※2018年3月～2026年3月、ドウシシャ出荷ベース

【商品特長】

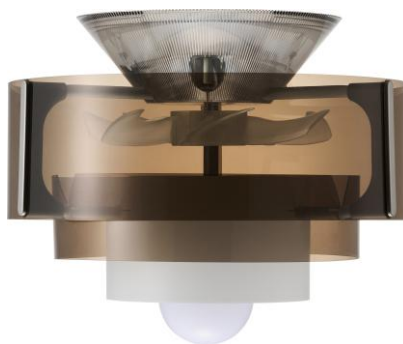
◆ブランド初となるデザイン志向モデル

サーキュレーターとして初めて「空間をデザインする」ことに注目して開発されたモデルです。製品の骨格や構造をあえて隠さず、構造そのものをデザインとして昇華しました。アルミフレームと透明感のあるボディが、光と風の心地よさを視覚的に表現し、空間に軽やかでモダンな印象を与えます。機能としての「空間調和」を、デザインで表現しました。



◆軽やかでモダン、デザインへのこだわり

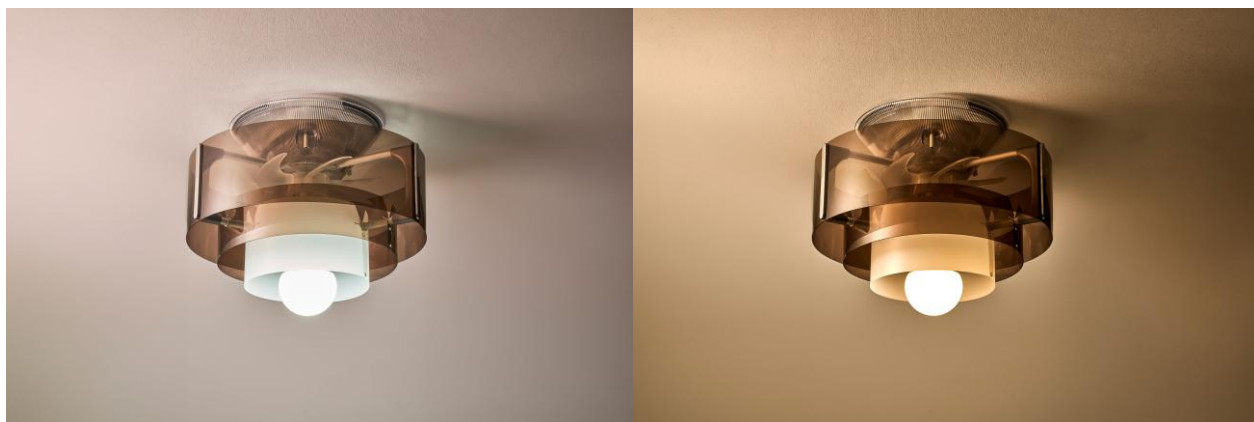
質感の高いアルミフレームで本体全体を支え、内部のファンにはメカニズムを魅せるスケルトンデザインを採用しています。電球を囲う円柱部分は「クリアブラウン」と「クリアフロスト（乳白色）」の2種類を用意しました。



◆風量 7 段階・調光調色無段階

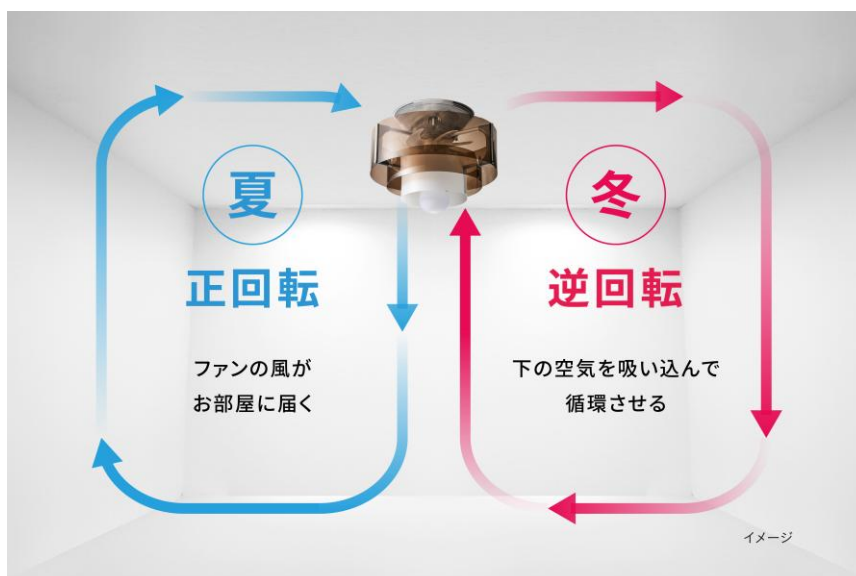
付属のリモコンで、風量は 7 段階に調整が可能です。付属の電球には E26 口金の 100WLED ボール電球を採用し、明るさや光の色を無段階で調整できる調光調色機能に対応しており、お部屋の雰囲気やシーンに合わせて調整できます。

また、電球ソケットには E26 口金を採用しているため、LED 電球やスマート電球、エジソンバルブなど、好みの電球を選んで使用することも可能です。



◆正回転、逆回転でオールシーズン活躍

夏は正回転（下向き）でファンの風をお部屋に届け、冬は逆回転（上向き）で床付近の冷たい空気を吸いこんで循環させることができ、オールシーズンで活躍します。



◆ファン部分の取り外しが可能で、お手入れ簡単、効率的な逆回転効果

ファン部分の取り外しが可能で、お手入れが簡単です。また、ファンの向きを付け替えることもでき、天井に向けた風、冬におすすめの逆回転の風が強力になり、より空気循環が効率的に行えます。

◆簡単取り付け可能

本体は、引掛シーリングの形を問わず設置が可能です。一般的な住宅で多く使用されている引掛シーリングであれば、工具なしで簡単に取り付けして使用できます。電球ソケットは E26 の口金サイズに対応しており、付属の電球及び好みの電球を取り付けることも可能です。

【商品概要】

商品名 : サーキュライト HELIX (ヘリックス)
型番 : DCC-B25LE/ACC-B25LE/KCC-B25LE
電源 : AC100V 50/60Hz
ファン部 : 定格消費電力(約) 11W (風量最大時)
機能 : 風量 7 段階調整、正逆回転切り替え、リズム、オフタイマー
外形寸法(約) : Φ410mm × 高さ 237mm (電球は除く)
重量(約) : 2.5kg
付属品 : リモコン x1、リモコン用単 4 形乾電池(お試し用) x2、リモコンケース、
リモコンケース用取付用ネジ x2、LED ボール電球 100W 形、シェード x3、
シェードストッパー x3、取扱説明書・保証書
Makuake URL : https://www.makuake.com/project/helix_01

【会社概要】

商号 : 株式会社ドウシシャ
代表者 : 代表取締役社長 野村 正幸
所在地 : <大阪本社> 〒542-8525 大阪市中央区東心斎橋 1-5-5
<東京本社> 〒108-8573 東京都港区高輪 2-21-46
<東京本社第 1 ビル> 〒140-0011 東京都品川区東大井 1-8-10
設立 : 1977 年 1 月
資本金 : 49 億 93 百万円
URL : <https://www.doshisha.co.jp/>

【本製品に関するお客様からのお問い合わせ先】

株式会社ドウシシャ お客様相談室
TEL : 0120-104-481 (祝日以外の月～金 9:00～17:00)

※プレスリリース記載の情報は、情報公開日現在の情報です。

※内容は予告なしに変更されることがございますので、あらかじめご了承くださいませようお願い申し上げます。