

産業用セキュリティルータ

new

FL MGUARD 1100

OT向けかんたんネットワークセキュリティ

- ・ 専門的知識に乏しくてもかんたんにセキュリティ対策したい
- ・ 設定なしに稼働中の装置に接続するだけでできないか?
- ・ あるいは設定を半自動化できないか?
- ・ かんたんだけど信頼できる製品を使い続けたい
- ・ 増加する通信量、NAT機能、操作性にも対応できたらなお良い

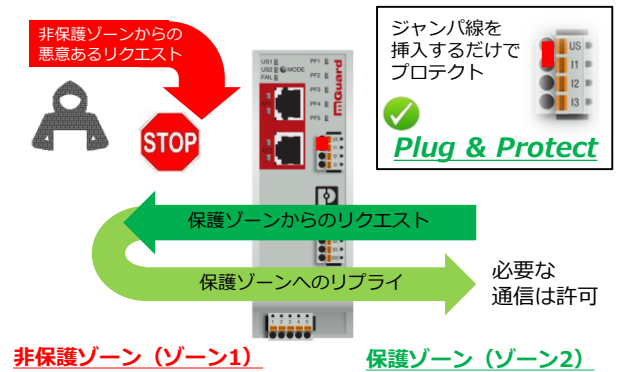


イージープロテクトモード

プラグ&プロテクト。

ジャンパ線を挿入して起動するだけで、設定は一切なしに、外部（非保護ゾーン）からの意図しないアクセスを廃棄し、産業用設備や機械を保護。（※1）

必要な内部（保護ゾーン）の機器からのリクエスト・リプライは通過。IPアドレスの設定も不要。ハード的な結線のみで動作するため、専門的知識なしにセキュリティを付与可能。後付け対応も容易に。

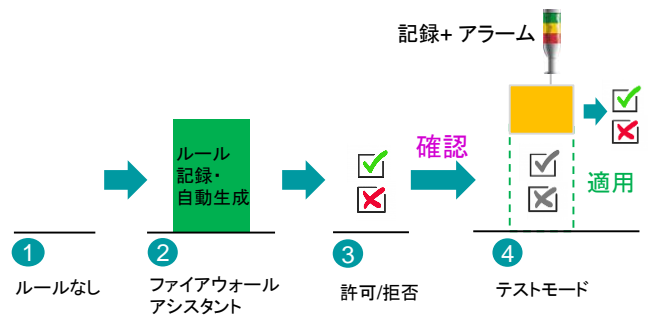


ファイアウォールアシスタント&テストモード

複雑になりがちなファイアウォール設定を、自動検出機能がサポート。

ファイアウォールアシスタントを使って、システムの正常運転時に実際のトラフィックからファイアウォールルールを自動生成。

テストモードでは設定済ルールを試験的に動かし、未設定の接続があればそれを記録、容易にルール追加できます。



PSIRTによる製品の恒常的なメンテナンス

産業用セキュリティの国際規格 IEC 62443-4-1への準拠を認証されたプロセスの一つとして、当社のセキュリティ専門チーム（PSIRT: Product Security Incident Response Team）が常時、脆弱性の監視、対策を管理。継続的にセキュリティ機能を維持します。

高データスループット・新ハウジング



新設計により、NAT・ファイアウォールの動作時でも、高いデータスループットを実現。（※2）

また、新デザインの筐体を採用し、状態表示LEDの視覚性を向上。

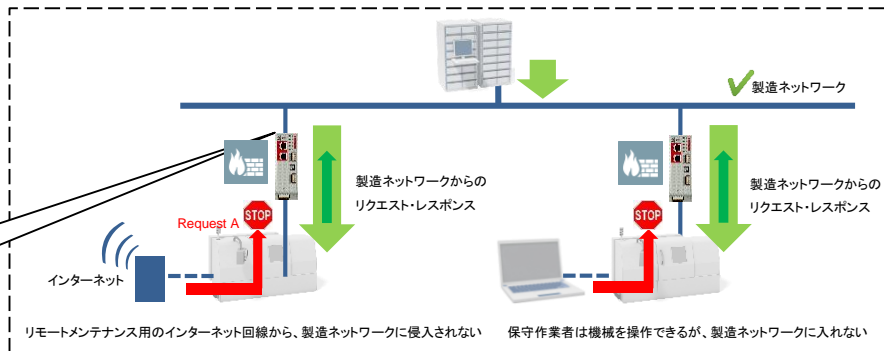
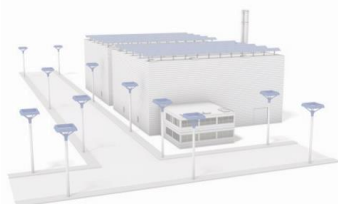
Push-inコネクタの標準装備によるツールレス接続、配線のフロントアクセス化で設置工数の削減に貢献。

※1：ジャンパ線を挿入するだけで、ゾーン2（ポート2）をゾーン1（ポート1）のアクセスから保護

※2：イージープロテクトモード：500Mbps（最大）、ルーター・ステルスモード：460Mbps（最大）

外観		
型式	FL MGUARD 1102	FL MGUARD 1105
製品番号	1153079	1153078
ポート数(RJ45)	1 + 1	1 + 4 (アンマネージド)
ネットゾーン数	2	2
伝送速度(RJ45)	10/100/1000Mbps	
Auto Negotiation	○	
Auto MDI/MDIX	○	
ファイアウォール データスループット	460Mbps ※ルータモードでファイアウォール併用時	
ファイアウォール フィルタリング	ステートフル検査(接続手順監視) IPアドレス、ポート、プロトコル	
パケットフォワーディング	標準ルーティング、NAPT(IPマスカレード)、1:1-NAT、ポートフォワーディング	
防御対象	IPスプーフィング、DoS攻撃、Syn Flood攻撃	
VPN機能	-	
NTP	○ (クライアント・サーバ)	
DHCPサーバ	○	
SDメモリーカード	○	
SNMP	○	
管理	Web(https)、RESTful API	
保護等級	IP20	
定格入力電圧	DC24V (18~36VDC)	
動作温度	0 ~ 60°C	
入出力	3x DI, 3x DO	
コネクタ	Push-inコネクタ	
取付け	DINレール	
寸法 (mm) (W×H×D)	45 x 130 x 130	
認証	UL, cUL, UL-Ex, cUL-Ex	

イーザプロテクトモードでかんたんセキュリティ対策



仕様などの記載内容は、予告なく変更することがあります。あらかじめご了承ください。

フェニックス・コンタクト株式会社

本社 〒222-0033 横浜市港北区新横浜1-7-9
友泉新横浜一丁目ビル6階

横浜支店 045-471-0030 東京支店 03-5835-3885
さいたま支店 048-631-3371 名古屋支店 052-589-3810
北陸支店 076-210-4360 静岡営業所 054-202-6324
大阪支店 06-6350-2722 京都支店 075-325-5990
広島支店 082-568-1664 福岡支店 092-418-2030

www.phoenixcontact.co.jp