

2018年5月28日

株式会社 リクルート 住まいカンパニー

『住まいの買いどき感』調査（2018年3月度）

住み替え検討者の買いどき感は、前回と変わらず38.0%を維持

株式会社リクルート住まいカンパニー（本社：東京都港区 代表取締役社長：浅野健）は、『住まいの買いどき感』調査（2018年3月度）を行いました。この調査は、住宅購入や住み替えを検討している人を対象に、今が「買いどき（住宅の購入、建築・リフォームのタイミング）」だと感じているかどうか、実態を把握することを目的として、7大都市圏を対象に3カ月に1度、定期的に実施しております。このたび、2018年3月度調査の結果を取りまとめましたので、概要をご報告いたします。

調査トピックス

- 住み替え検討者のうち、今が「住まいの買いどき」と感じている人は前回調査と同じく38.0%（→4P）
- [エリア別] 福岡市の買いどき感は、2017年3月の44.5%をピークに低下し、今回の調査では31.3%と7大都市圏中最下位となった（→5P）
- [年代別] 40代と50・60代の買いどき感に例年のような上昇が見られず、2016年・2017年3月の買いどき感を下回った（→6P）
- 買いどきと感ずる理由1位の「消費税率の引き上げが予定されているから」は27.8%で、前回・前々回調査に引き続いて増加（→8P）

リクルート住まいカンパニーはこれからも、ひとりひとりにあった「まだ、ここにはない、出会い。」を届けていきます

【本件に関するメディア掲載・取材に関するお問い合わせ先】
株式会社リクルート住まいカンパニー企画統括室 カンパニー・コミュニケーショングループ
メール：sumai_press@r.recruit.co.jp 電話：03-6835-5290

調査概要

- 調査目的** 住まいの購入・建築・リフォームを検討する者に対し、住宅の購入・建築・リフォームのタイミング（「買いどき」）だと感じている人の推移を定期的に測定し、把握すること
- 調査対象** 首都圏（埼玉県、千葉県、東京都、神奈川県）、関西（滋賀県、京都府、大阪府、兵庫県、奈良県、和歌山県）、東海（愛知県、岐阜県、三重県）、札幌市、仙台市、広島市、福岡市に在住の20歳以上70歳未満の男女
- 調査方法** マクロミル社の調査モニターを用いたインターネットによるアンケート調査
- 有効回収数とウエイトバック後サンプル数**
 ※各都市圏の全体値、7大都市圏全体値は、各都市圏の年代別人口構成（2016年12月までは平成22年国勢調査、2017年3月以降は平成27年国勢調査による）に合わせてウエイトバックした数値を用いて算出している

	回収サンプル数							WB後 サンプル数 *1	回収サンプル数					WB後 サンプル数 *2
	2015年 6月	2015年 9月	2015年 12月	2016年 3月	2016年 6月	2016年 9月	2016年 12月		2017年 3月	2017年 6月	2017年 9月	2017年 12月	2018年 3月	
7大都市圏全体	57,325	56,973	56,854	57,157	56,277	56,202	48,440	49,030,864	57,333	57,499	57,925	57,039	57,006	47,498,976
首都圏	12,847	12,769	12,832	13,553	13,557	13,549	9,955	24,257,142	12,778	12,874	13,585	12,751	12,675	23,658,362
20代	3,146	3,114	3,154	3,357	3,358	3,360	1,591	4,282,173	3,118	3,134	3,363	3,151	3,121	3,938,887
30代	3,366	3,352	3,362	3,581	3,583	3,578	2,287	5,656,221	3,369	3,343	3,577	3,369	3,341	4,911,738
40代	3,445	3,412	3,428	3,625	3,622	3,623	3,175	5,145,286	3,409	3,457	3,620	3,425	3,431	5,797,069
50・60代	2,890	2,891	2,888	2,990	2,994	2,988	2,902	9,173,462	2,882	2,940	3,025	2,806	2,782	9,010,668
関西	15,193	15,217	15,209	15,189	15,177	15,179	13,019	13,603,508	15,208	15,299	15,178	15,169	15,128	12,947,950
20代	3,956	3,955	3,953	3,952	3,952	3,954	2,386	2,261,911	3,955	3,954	3,943	3,956	3,955	2,055,416
30代	3,589	3,588	3,592	3,592	3,592	3,591	2,992	2,965,110	3,590	3,587	3,594	3,590	3,589	2,468,456
40代	3,837	3,837	3,838	3,837	3,836	3,836	3,838	2,756,772	3,837	3,839	3,841	3,836	3,837	3,067,267
50・60代	3,811	3,837	3,826	3,808	3,797	3,798	3,803	5,619,715	3,826	3,919	3,800	3,787	3,747	5,356,811
東海	12,277	12,303	12,314	12,247	12,236	12,267	11,268	7,388,792	12,323	12,314	12,262	12,233	12,238	7,130,230
20代	1,978	1,979	1,978	1,976	1,975	1,978	1,409	1,258,045	1,977	1,973	1,972	1,976	1,978	1,152,825
30代	3,296	3,295	3,294	3,297	3,295	3,295	2,869	1,665,389	3,298	3,299	3,302	3,295	3,296	1,420,748
40代	3,296	3,294	3,297	3,296	3,297	3,297	3,298	1,512,856	3,296	3,296	3,295	3,295	3,296	1,688,933
50・60代	3,707	3,735	3,745	3,678	3,669	3,697	3,692	2,952,502	3,752	3,746	3,693	3,667	3,668	2,867,724
札幌市	7,150	6,987	6,914	6,758	6,361	6,273	5,861	1,312,819	7,167	7,176	7,082	7,119	7,145	1,296,191
20代	836	836	823	804	723	675	593	233,985	837	836	775	828	837	207,039
30代	2,058	1,922	1,881	1,834	1,706	1,654	1,457	287,600	2,095	2,095	2,094	2,092	2,091	256,512
40代	2,322	2,300	2,278	2,206	2,012	2,013	1,902	265,354	2,321	2,321	2,319	2,324	2,320	292,906
50・60代	1,934	1,929	1,932	1,914	1,920	1,931	1,909	525,880	1,914	1,924	1,894	1,875	1,897	539,734
仙台市	2,904	2,843	2,803	2,778	2,676	2,677	2,559	702,507	2,923	2,899	2,901	2,893	2,903	690,282
20代	358	358	357	357	335	335	307	142,767	356	358	356	357	358	129,774
30代	895	831	798	787	739	739	669	162,980	897	896	894	895	895	139,634
40代	923	924	924	913	870	871	845	139,873	924	924	928	924	925	154,572
50・60代	728	730	724	721	732	732	738	256,887	746	721	723	717	725	266,302
広島市	2,761	2,668	2,661	2,553	2,417	2,401	2,317	770,289	2,746	2,742	2,740	2,731	2,744	758,291
20代	286	288	288	288	287	286	276	128,053	288	288	288	285	287	121,049
30代	896	807	799	760	693	681	609	180,359	895	893	896	898	894	153,742
40代	896	897	899	835	764	762	762	157,537	896	898	896	894	897	184,564
50・60代	683	676	675	670	673	672	670	304,340	667	663	660	654	666	298,936
福岡市	4,193	4,186	4,121	4,079	3,853	3,856	3,461	995,807	4,188	4,195	4,177	4,143	4,173	1,017,670
20代	589	589	589	586	543	543	410	205,104	589	588	589	573	588	190,850
30代	1,303	1,303	1,247	1,249	1,123	1,125	978	235,783	1,303	1,304	1,302	1,303	1,303	223,168
40代	1,261	1,260	1,263	1,216	1,157	1,148	1,030	198,073	1,261	1,261	1,261	1,258	1,260	231,911
50・60代	1,040	1,034	1,022	1,028	1,030	1,040	1,043	356,847	1,035	1,042	1,025	1,009	1,022	371,741

*1…平成22年国勢調査による、各都市圏の年代別人口
 *2…平成27年国勢調査による、各都市圏の年代別人口

- 調査期間**
 - ▶2015年6月調査 2015年6月20日(土)～2015年6月29日(月)
 - ▶2015年9月調査 2015年9月7日(月)～2015年9月18日(金)
 - ▶2015年12月調査 2015年12月22日(火)～2015年12月28日(月)
 - ▶2016年3月調査 2016年3月17日(木)～2016年3月28日(月)
 - ▶2016年6月調査 2016年6月17日(金)～2016年6月27日(月)
 - ▶2016年9月調査 2016年9月13日(火)～2016年9月27日(火)
 - ▶2016年12月調査 2016年12月26日(月)～2016年12月31日(土)
 - ▶2017年3月調査 2017年3月24日(金)～2017年3月26日(日)
 - ▶2017年6月調査 2017年6月16日(金)～2017年6月18日(日)
 - ▶2017年9月調査 2017年9月13日(水)～2017年9月20日(水)
 - ▶2017年12月調査 2017年12月19日(火)～2017年12月28日(木)
 - ▶2018年3月調査 2018年3月24日(土)～2018年3月27日(火)

調査概要

■ 住み替え検討者の定義

下記設問のうち、持ち家を持つ意向があるかどうかを問う設問で「賃貸に住み続けたい（持ち家を買うつもりはない）」と「まだわからない、未定」以外のいずれかに回答し、かつ、検討している住宅種別を問う設問で「現在の持ち家住宅の大規模リフォーム」「その他」「具体的には検討していない」以外のいずれかに回答した人

Q. あなたは、将来的にご自身で住む為の持ち家を持ちたいと思いますか。

※既に持ち家をお持ちの方は、選択肢1「既に持ち家を持っている」をお選びください。（単一回答）

1. 既に持ち家を持っている
 2. どうしても持ち家を持ちたい
 3. できれば持ち家を持ちたい
 4. 持ち家でも賃貸でもかまわない
 5. できれば賃貸住宅のほうがよい
 6. 賃貸に住み続けたい（持ち家を買うつもりはない）
 7. まだわからない、未定
- いずれか回答

Q. あなたは、住宅の購入や建築・リフォームについて、以下のどれを検討をしていますか。

なお、以下の項目の「大規模リフォーム」は100万円以上のものをさします。（複数回答）

1. 土地を購入して注文住宅
 2. 所有している土地に注文住宅
 3. 現在の持ち家一戸建ての建て替え（注文住宅）
 4. 現在の持ち家住宅の大規模リフォーム
 5. 新築分譲一戸建ての購入
 6. リフォームしていない中古一戸建ての購入（購入直後に大規模リフォームをする）
 7. リフォームしていない中古一戸建ての購入（購入直後に大規模リフォームをしない）
 8. リフォーム済み中古一戸建ての購入
 9. 新築分譲マンションの購入
 10. リフォームしていない中古マンションの購入（購入直後に大規模リフォームをする）
 11. リフォームしていない中古マンションの購入（購入直後に大規模リフォームをしない）
 12. リフォーム済み中古マンションの購入
 13. その他
 14. 具体的には検討していない
- 1~3、5~12のいずれか回答

■ 備考

2017年9月度までの調査では、「住み替え検討者」以外に住み替えの検討をしていない「一般生活者」の買いどき感も合わせて発表をしていたが、2017年12月度調査より「住み替え検討者」の買いどき感のみを発表する（調査対象・方法等はこれまでと同じである）

調査概要

■ 住み替え検討者の有効回収数

住み替え検討者 回収サンプル数(ウェイトバック前)												
	2015年 6月	2015年 9月	2015年 12月	2016年 3月	2016年 6月	2016年 9月	2016年 12月	2017年 3月	2017年 6月	2017年 9月	2017年 12月	2018年 3月
7大都市圏全体	9,271	9,370	9,118	8,969	8,731	8,967	6,770	8,895	8,838	8,906	8,997	8,732
首都圏	2,053	2,112	2,107	2,174	2,143	2,293	1,423	2,083	2,087	2,192	2,016	1,977
20代	645	679	662	703	646	729	316	639	661	704	651	625
30代	688	701	716	690	687	735	439	655	664	731	695	652
40代	409	463	440	482	495	520	401	453	446	459	414	444
50・60代	311	269	289	299	315	309	267	336	316	298	256	256
関西	2,617	2,696	2,550	2,506	2,457	2,560	1,910	2,460	2,431	2,472	2,533	2,475
20代	1,016	1,058	951	958	886	930	512	806	863	859	921	882
30代	710	782	758	742	675	770	609	743	710	753	796	765
40代	506	508	474	487	523	495	430	539	508	501	462	473
50・60代	385	348	367	319	373	365	359	372	350	359	354	355
東海	2,053	1,987	2,029	1,899	1,865	1,946	1,552	1,887	1,891	1,800	1,933	1,898
20代	578	570	572	555	544	564	347	456	492	476	531	525
30代	723	719	736	710	662	706	580	680	695	702	741	703
40代	407	384	375	346	358	367	325	394	362	330	364	357
50・60代	345	314	346	288	301	309	300	357	342	292	297	313
札幌市	981	951	984	909	851	781	707	956	942	945	962	931
20代	149	139	159	150	137	120	98	151	178	150	167	160
30代	408	376	410	377	335	305	261	385	368	389	399	377
40代	270	270	257	232	226	204	197	257	244	261	265	257
50・60代	154	166	158	150	153	152	151	163	152	145	131	137
仙台市	467	468	438	443	433	432	380	463	431	446	466	427
20代	86	91	76	88	83	79	75	70	81	64	81	73
30代	195	177	174	166	164	172	137	179	177	178	197	182
40代	111	115	120	108	108	107	106	138	118	135	123	110
50・60代	75	85	68	81	78	74	62	76	55	69	65	62
広島市	436	445	414	420	380	374	342	425	393	416	467	420
20代	83	82	68	77	74	70	61	77	70	78	85	66
30代	202	189	187	195	154	147	138	183	153	189	213	195
40代	95	110	97	90	94	92	89	107	111	105	116	109
50・60代	56	64	62	58	58	65	54	58	59	44	53	50
福岡市	664	711	596	618	602	581	456	621	663	635	620	604
20代	134	123	105	117	109	111	62	117	126	112	104	106
30代	255	289	219	245	232	221	171	253	261	263	262	240
40代	180	202	206	177	175	166	141	166	191	175	169	163
50・60代	95	97	66	79	86	83	82	85	85	85	85	95

■ 住み替え検討者のサンプル数 (ウェイトバック後)

住み替え検討者 サンプル数(ウェイトバック後)												
	2015年 6月	2015年 9月	2015年 12月	2016年 3月	2016年 6月	2016年 9月	2016年 12月	2017年 3月	2017年 6月	2017年 9月	2017年 12月	2018年 3月
7大都市圏全体	7,483,081	7,521,773	7,451,739	7,225,722	7,213,589	7,514,247	6,900,019	7,018,708	6,894,109	6,810,557	6,823,390	6,733,059
首都圏	3,632,096	3,668,366	3,681,795	3,588,096	3,576,629	3,778,142	3,430,105	3,583,021	3,522,744	3,451,028	3,349,831	3,326,670
20代	877,941	933,717	898,795	896,743	823,789	929,079	850,513	807,232	830,761	824,554	813,778	788,787
30代	1,156,114	1,182,879	1,204,597	1,089,861	1,084,517	1,161,912	1,085,737	954,939	975,589	1,003,769	1,013,256	958,531
40代	610,863	698,203	660,422	684,146	703,180	738,490	649,846	770,335	747,901	735,043	700,726	750,189
50・60代	987,179	853,567	917,981	917,346	965,144	948,661	844,009	1,050,515	968,494	887,663	822,071	829,163
関西	2,098,762	2,125,993	2,049,398	1,981,475	1,992,208	2,063,614	1,928,257	1,881,472	1,821,502	1,871,118	1,896,004	1,870,160
20代	580,915	605,083	544,163	548,307	507,098	532,012	485,372	418,879	448,615	447,781	478,523	458,376
30代	586,578	646,242	625,711	612,503	557,196	635,794	603,527	510,881	488,599	517,181	547,323	526,155
40代	363,546	364,983	340,466	349,895	375,858	355,736	308,862	430,872	405,880	400,078	369,415	378,112
50・60代	567,722	509,685	539,058	470,769	552,055	540,073	530,496	520,840	478,409	506,078	500,742	507,517
東海	1,194,526	1,150,329	1,180,765	1,101,989	1,087,605	1,130,722	1,035,495	1,033,595	1,034,096	976,213	1,048,141	1,036,656
20代	367,619	362,347	363,803	353,348	346,520	358,715	309,824	265,902	287,476	278,268	309,793	305,982
30代	365,314	363,404	372,109	358,637	334,594	356,833	336,677	292,938	299,309	302,049	319,507	303,030
40代	186,812	176,362	172,072	158,813	164,271	168,401	149,084	201,893	185,496	169,150	186,577	182,934
50・60代	274,781	248,216	272,781	231,191	242,219	246,774	239,911	272,862	261,816	226,747	232,265	244,710
札幌市	171,450	171,572	180,836	171,893	172,524	162,918	159,269	162,888	162,573	162,011	161,790	157,252
20代	41,703	38,904	45,205	43,654	44,337	41,597	38,669	37,351	44,082	40,072	41,758	39,577
30代	57,017	56,263	62,688	59,120	56,475	53,034	51,519	47,139	45,058	47,652	48,924	46,248
40代	30,855	31,150	29,937	27,907	29,806	26,891	27,484	32,433	30,792	32,966	33,399	32,447
50・60代	41,875	45,255	43,007	41,213	41,906	41,395	41,597	45,965	42,640	41,321	37,709	38,979
仙台市	113,092	118,324	108,223	114,974	116,278	114,753	107,381	103,597	97,000	99,033	104,897	96,012
20代	34,296	36,290	30,393	35,192	35,372	33,667	34,878	25,517	29,362	23,330	29,445	26,462
30代	35,510	34,714	35,537	34,377	36,169	37,933	33,376	27,865	27,584	27,802	30,735	28,395
40代	16,821	17,408	18,165	16,546	17,364	17,183	17,546	23,085	19,740	22,486	20,576	18,382
50・60代	26,465	29,911	24,128	28,860	27,373	25,969	21,581	27,130	20,314	25,415	24,142	22,773
広島市	119,480	126,832	117,398	123,839	118,708	118,732	112,100	111,834	105,178	106,772	120,743	106,242
20代	37,162	36,460	30,235	34,236	33,017	31,342	28,302	32,364	29,422	32,784	36,102	27,837
30代	40,661	42,240	42,212	46,276	40,080	38,932	40,870	31,436	26,341	32,430	36,467	33,534
40代	16,703	19,319	16,998	16,980	19,383	19,020	18,400	22,041	22,814	21,629	23,948	22,428
50・60代	24,953	28,813	27,954	26,346	26,228	29,438	24,529	25,994	26,602	19,929	24,226	22,443
福岡市	153,676	160,358	133,323	143,456	149,636	145,366	127,412	142,301	151,016	144,382	141,984	140,067
20代	46,662	42,832	36,564	40,951	41,172	41,927	31,016	37,911	40,896	36,291	34,639	34,405
30代	46,143	52,296	41,409	46,250	48,710	46,318	41,226	43,332	44,668	45,079	44,873	41,105
40代	28,274	31,755	32,306	28,831	29,959	28,641	27,115	30,529	35,127	32,184	31,155	30,001
50・60代	32,597	33,476	23,045	27,423	29,795	28,479	28,055	30,529	30,324	30,827	31,316	34,555

- 住み替え検討者のうち、今が「住まいの買いどき」と感じている人は38.0%、前年の同じ時期より3.4ポイント減少
- 過去2年間は12月度から3月度にかけて買いどき感は上昇していたが、2018年は変化が見られなかった

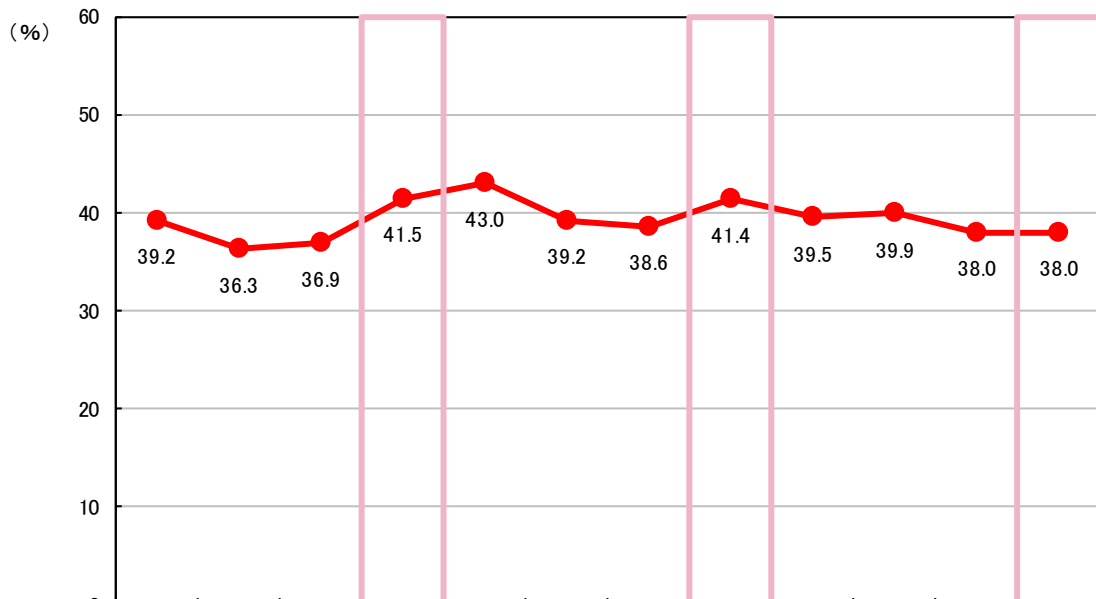
◆ 住み替え検討者に対して、買いどき感について、以下のような質問をした

Q. あなたは、今は住宅の購入や建築・リフォームのタイミングだと感じていますか。(単一回答)

1. 今は住宅を買うタイミング、建築・リフォームするタイミングだと感じている
2. 今は住宅を買うタイミング、建築・リフォームするタイミングだと感じていない

◆ 住み替え検討者の中で、今が「住まいの買いどき」と感じている人の割合は、前回調査と同じく38.0%で、前年の同じ時期より3.4ポイント減少した

■ 買いどき認識(住み替え検討者/単一回答)

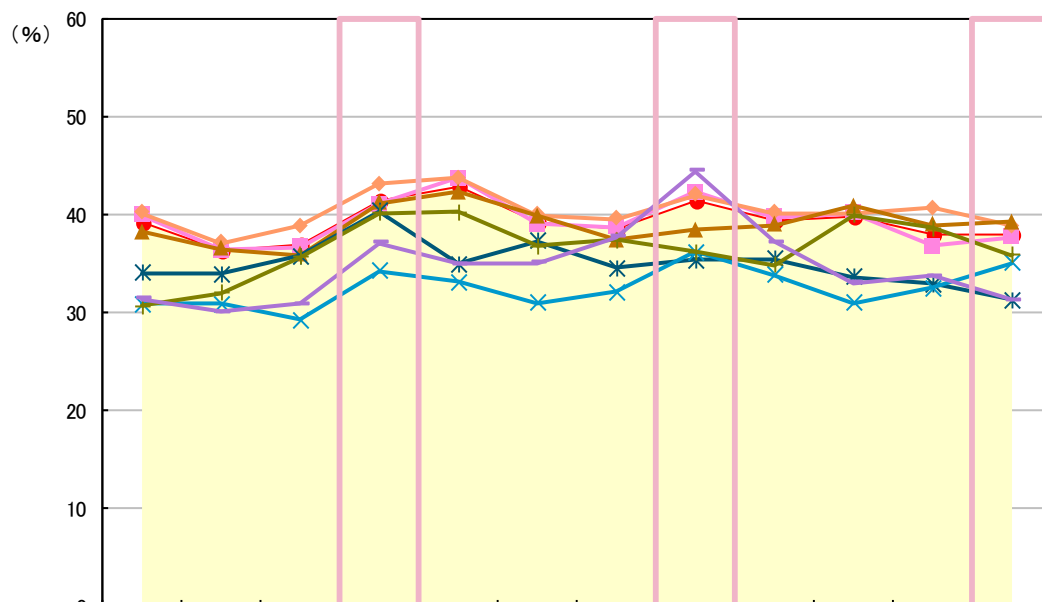


	2015年6月	2015年9月	2015年12月	2016年3月	2016年6月	2016年9月	2016年12月	2017年3月	2017年6月	2017年9月	2017年12月	2018年3月	前回比	前年同月比
● 7大都市圏全体	39.2	36.3	36.9	41.5	43.0	39.2	38.6	41.4	39.5	39.9	38.0	38.0	—	▲3.4

住み替え検討者の住宅の買いどき感 ～エリア別～

- 2016年・2017年・2018年の3月の買いどき感を見ると、首都圏・関西・札幌市・広島市・福岡市では今回が最も低い結果となった
- 福岡市の買いどき感、2017年3月には44.5%で7大都市圏中最も高かったが、1年後の今回調査では13.2ポイント減の31.3%と7大都市圏中最下位となった

■エリア別 買いどき感認識(住み替え検討者/単一回答)

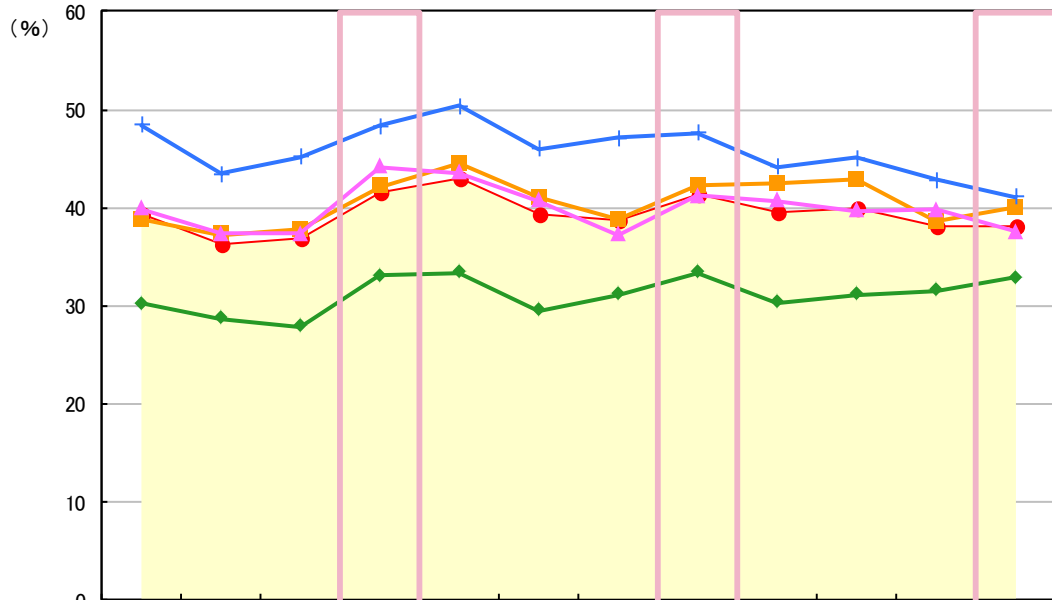


	2015年 6月	2015年 9月	2015年 12月	2016年 3月	2016年 6月	2016年 9月	2016年 12月	2017年 3月	2017年 6月	2017年 9月	2017年 12月	2018年 3月	前回比	前年 同月比
● 7大都市圏全体	39.2	36.3	36.9	41.5	43.0	39.2	38.6	41.4	39.5	39.9	38.0	38.0	—	▲3.4
■ 首都圏	40.0	36.4	36.7	41.1	43.8	39.1	38.8	42.4	39.8	40.2	36.8	37.8	+1.0	▲4.6
◆ 関西	40.2	37.2	38.9	43.2	43.8	40.0	39.6	42.1	40.2	40.2	40.7	38.9	▲1.8	▲3.2
▲ 東海	38.3	36.5	35.9	41.2	42.4	39.9	37.5	38.5	39.0	40.9	39.0	39.3	+0.3	+0.8
✱ 札幌市	34.1	34.0	35.8	40.4	35.0	37.4	34.6	35.4	35.5	33.7	33.0	31.3	▲1.7	▲4.1
✕ 仙台市	30.9	30.9	29.3	34.3	33.2	31.0	32.1	36.2	33.9	31.0	32.6	35.1	+2.5	▲1.1
✚ 広島市	30.7	32.0	35.7	40.2	40.3	36.8	37.5	36.2	34.9	40.0	38.7	35.9	▲2.8	▲0.3
■ 福岡市	31.4	30.1	30.9	37.1	35.0	35.1	37.8	44.5	37.3	33.1	33.8	31.3	▲2.5	▲13.2

住み替え検討者の住宅の買いどき感 ～年代別～

- 2016年・2017年・2018年の3月の買いどき感を見ると、どの年代でも今回が最も低い結果となった
- 過去2年間の3月の買いどき感は12月調査より上昇していたが、2018年は20代、30代は上昇、40代と50・60代は減少した

■ 年代別 買いどき感認識(住み替え検討者/単一回答)

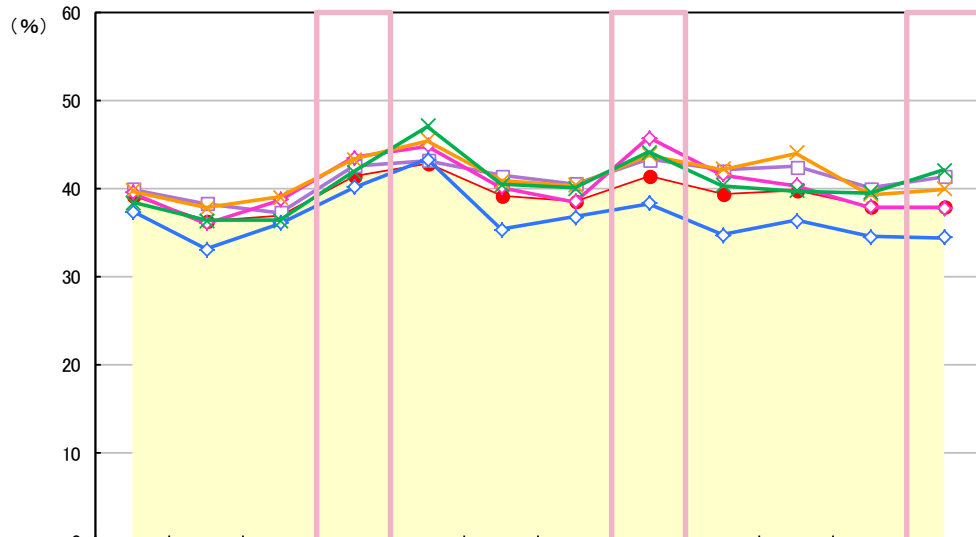


	2015年 6月	2015年 9月	2015年 12月	2016年 3月	2016年 6月	2016年 9月	2016年 12月	2017年 3月	2017年 6月	2017年 9月	2017年 12月	2018年 3月	前回比	前年 同月比
● 7大都市圏全体	39.2	36.3	36.9	41.5	43.0	39.2	38.6	41.4	39.5	39.9	38.0	38.0	—	▲3.4
◆ 20代	30.2	28.6	27.8	33.0	33.3	29.5	31.1	33.3	30.3	31.1	31.5	32.8	+1.3	▲0.5
■ 30代	38.7	37.2	37.7	42.1	44.4	41.0	38.7	42.2	42.4	42.8	38.5	40.0	+1.5	▲2.2
▲ 40代	39.9	37.3	37.3	44.1	43.5	40.7	37.2	41.2	40.7	39.7	39.8	37.5	▲2.3	▲3.7
+ 50・60代	48.4	43.4	45.2	48.3	50.4	46.0	47.1	47.6	44.1	45.1	42.8	41.1	▲1.7	▲6.5

住み替え検討者の住宅の買いどき感 ～検討住宅タイプ別比較～

- 注文住宅・新築分譲マンション・新築分譲一戸建て・中古マンション検討者の買いどき感は、2016年3月・2017年3月の買いどき感を下回った
- 前年同月と比較すると特に新築分譲マンションが7.9ポイント減少となった

■検討住宅タイプ別 買いどき認識推移(住み替え検討者/単一回答)



	2015年 6月	2015年 9月	2015年 12月	2016年 3月	2016年 6月	2016年 9月	2016年 12月	2017年 3月	2017年 6月	2017年 9月	2017年 12月	2018年 3月	前回比	前年 同月比
● 7大都市圏全体	39.2	36.3	36.9	41.5	43.0	39.2	38.6	41.4	39.5	39.9	38.0	38.0	—	▲3.4
□ 注文住宅 *1	40.0	38.4	37.4	42.7	43.3	41.5	40.6	43.4	42.2	42.6	40.1	41.4	+1.3	▲2.0
◇ 新築分譲マンションの購入	39.6	36.1	38.8	43.6	44.9	40.2	38.6	45.8	41.6	40.4	38.0	37.9	▲0.1	▲7.9
✕ 新築分譲一戸建ての購入	39.8	37.9	39.1	43.4	45.5	40.9	40.4	43.9	42.3	44.1	39.4	40.0	+0.6	▲3.9
◇ 中古マンション *2	37.5	33.2	36.1	40.2	43.4	35.4	36.8	38.4	34.8	36.4	34.6	34.5	▲0.1	▲3.9
✕ 中古一戸建て *3	38.5	36.4	36.4	42.0	47.2	40.5	40.1	44.2	40.4	39.8	39.6	42.2	+2.6	▲2.0

*1:「注文住宅」…「土地を購入して注文住宅」「所有している土地に注文住宅」

「現在の持ち家一戸建ての建て替え(注文住宅)」のいずれかを検討している人

*2:「中古マンション」…「リフォームしていない中古マンションの購入(購入直後に大規模リフォームをする)」

「リフォームしていない中古マンションの購入(購入直後に大規模リフォームをしない)」

「リフォーム済み中古マンションの購入」のいずれかを検討している人

*3:「中古一戸建て」…「リフォームしていない中古一戸建ての購入(購入直後に大規模リフォームをする)」

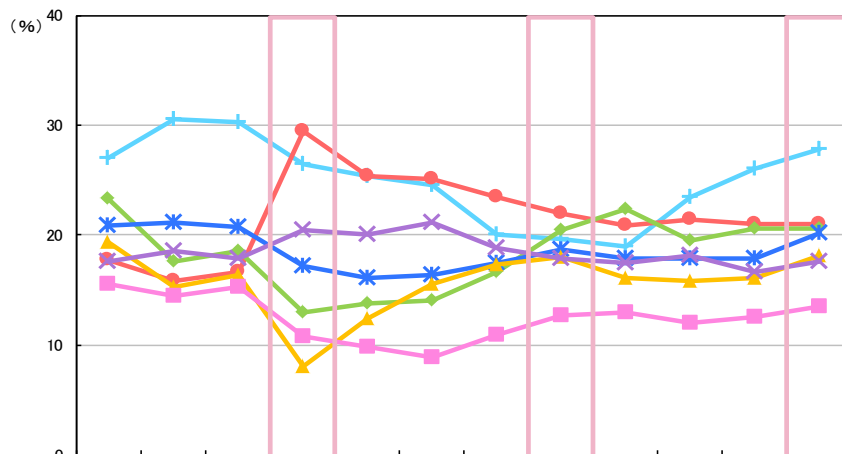
「リフォームしていない中古一戸建ての購入(購入直後に大規模リフォームをしない)」

「リフォーム済み中古一戸建ての購入」のいずれかを検討している人

買いどきと感ずる理由(上位7項目の推移)

- 買いどきと感ずる理由の1位は「消費税率の引き上げが予定されているから」で27.8%、2位は「お金が借りやすいから」で21.0%、3位は「景況感が上昇しているから」で20.6%
- 「消費税率の引き上げが予定されているから」と考える人の割合は2017年9月以降増加が続いている

■「今は住宅を買うタイミング、建築・リフォームするタイミングだと感じている」理由
(住み替えを検討している買いどき認識者／複数回答／主な項目の推移)



	2015年 6月	2015年 9月	2015年 12月	2016年 3月	2016年 6月	2016年 9月	2016年 12月	2017年 3月	2017年 6月	2017年 9月	2017年 12月	2018年 3月	前回比	前年 同月比
消費税率の引き上げが予定されているから *	27.0	30.5	30.3	26.4	25.4	24.5	20.1	19.7	18.9	23.5	26.0	27.8	+1.8	+8.1
お金が借りやすいから	17.7	15.8	16.6	29.4	25.3	25.1	23.4	22.0	20.9	21.4	21.0	21.0	—	▲1.0
景況感が上昇しているから	23.3	17.6	18.5	13.0	13.7	14.1	16.7	20.4	22.4	19.5	20.6	20.6	—	+0.2
住宅価格が上昇しそうだから	20.9	21.2	20.7	17.2	16.1	16.4	17.5	18.7	17.8	17.8	17.9	20.2	+2.3	+1.5
金利が上がりそうだから	19.3	15.3	16.3	8.0	12.4	15.5	17.3	18.0	16.1	15.8	16.1	18.2	+2.1	+0.2
今のほうが住宅ローン減税など税制優遇のメリットがありそうだから	17.6	18.6	17.8	20.4	20.1	21.1	18.8	17.9	17.5	18.2	16.6	17.6	+1.0	▲0.3
物価が上昇しそうだから	15.6	14.5	15.2	10.7	9.8	8.8	10.9	12.7	13.0	12.0	12.5	13.5	+1.0	+0.8

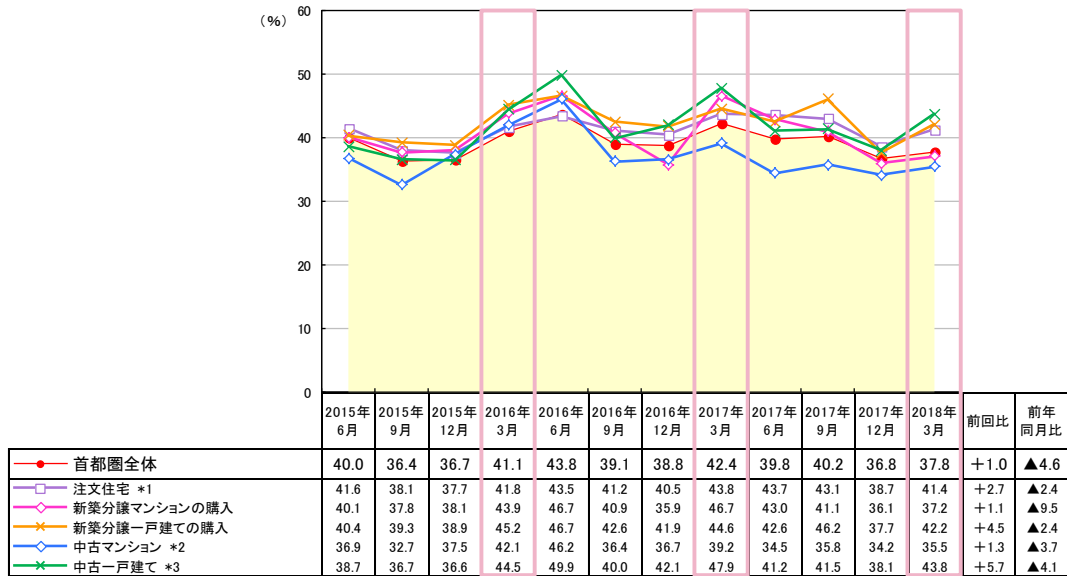
*項目「消費税率の引き上げが予定されているから」…2016年3月までは下記の項目名で調査
「消費税率の引き上げが2017年に予定されているから」(2014年12月～2016年3月)

※買いどきと感ずる理由については、「その他」を除く26の調査項目の中から、2018年3月調査の結果で上位7項目をグラフ化

【参考】 住み替え検討者の住宅の買いどき感 ～エリア別×検討住宅タイプ別比較～ ①首都圏

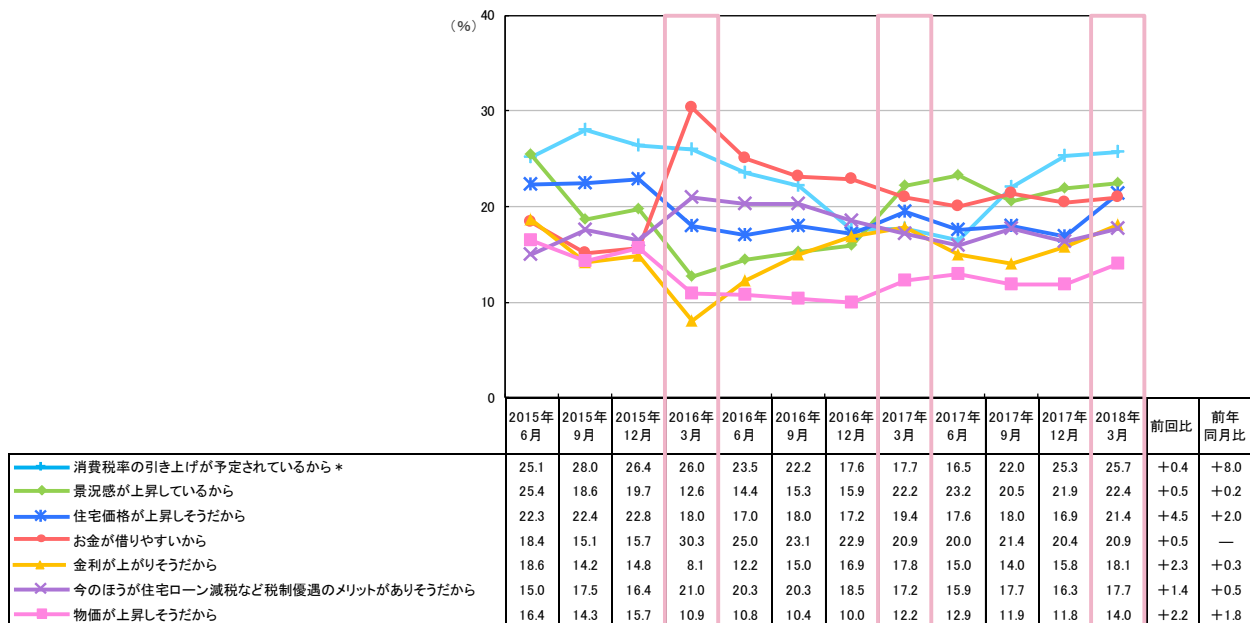
- 首都圏では、12月度と比較するとすべての住宅タイプで上昇となったが、前年同月比では全体的に減少、特に新築マンションは9.5ポイント低下した
- 買いどきと感ずる理由では、「住宅価格が上昇しそうだから」が前回より4.5ポイント上昇した

■エリア別×検討住宅タイプ別 買いどき感認識(住み替え検討者/単一回答) ①首都圏



*1:「注文住宅」…「土地を購入して注文住宅」「所有している土地に注文住宅」「現在の持ち家一戸建ての建て替え(注文住宅)」のいずれかを検討している人
 *2:「中古マンション」…「リフォームしていない中古マンションの購入(購入直後に大規模リフォームをする)」「リフォームしていない中古マンションの購入(購入直後に大規模リフォームをしない)」「リフォーム済み中古マンションの購入」のいずれかを検討している人
 *3:「中古一戸建て」…「リフォームしていない中古一戸建ての購入(購入直後に大規模リフォームをする)」「リフォームしていない中古一戸建ての購入(購入直後に大規模リフォームをしない)」「リフォーム済み中古一戸建ての購入」のいずれかを検討している人

■エリア別 「今は住宅を買うタイミング、建築・リフォームするタイミングだと感じている」理由
(住み替えを検討している買いどき認識者/複数回答/主な項目の推移) ①首都圏

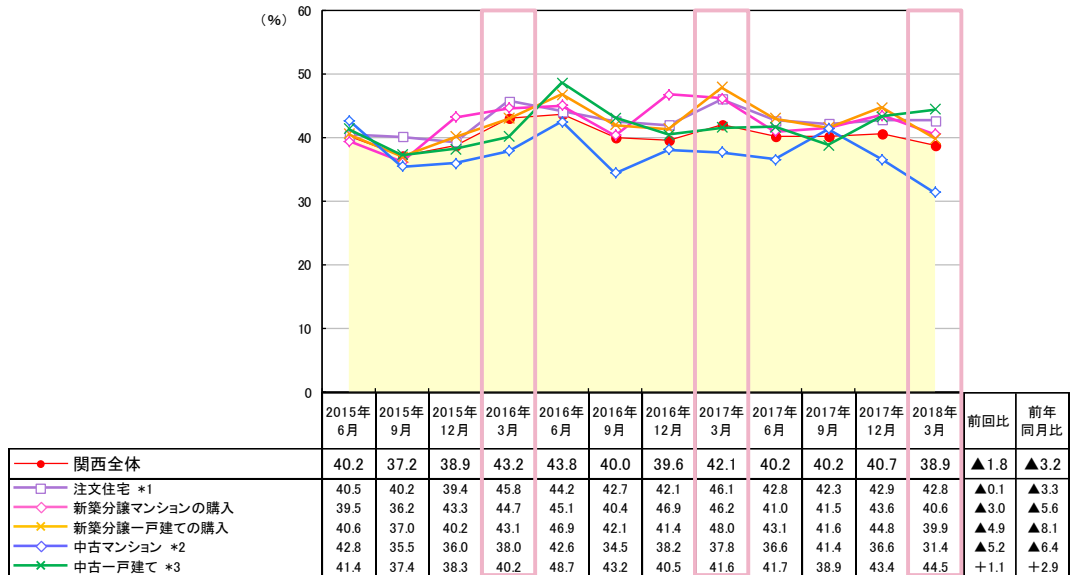


*項目「消費税率の引き上げが予定されているから」…2016年3月までは下記の項目名で調査
 「消費税率の引き上げが2017年に予定されているから」(2014年12月～2016年3月)
 ※買いどきと感ずる理由については、「その他」を除く26の調査項目の中から、2018年8月調査の結果で上位7項目をグラフ化

【参考】 住み替え検討者の住宅の買いどき感 ～エリア別×検討住宅タイプ別比較～ ②関西

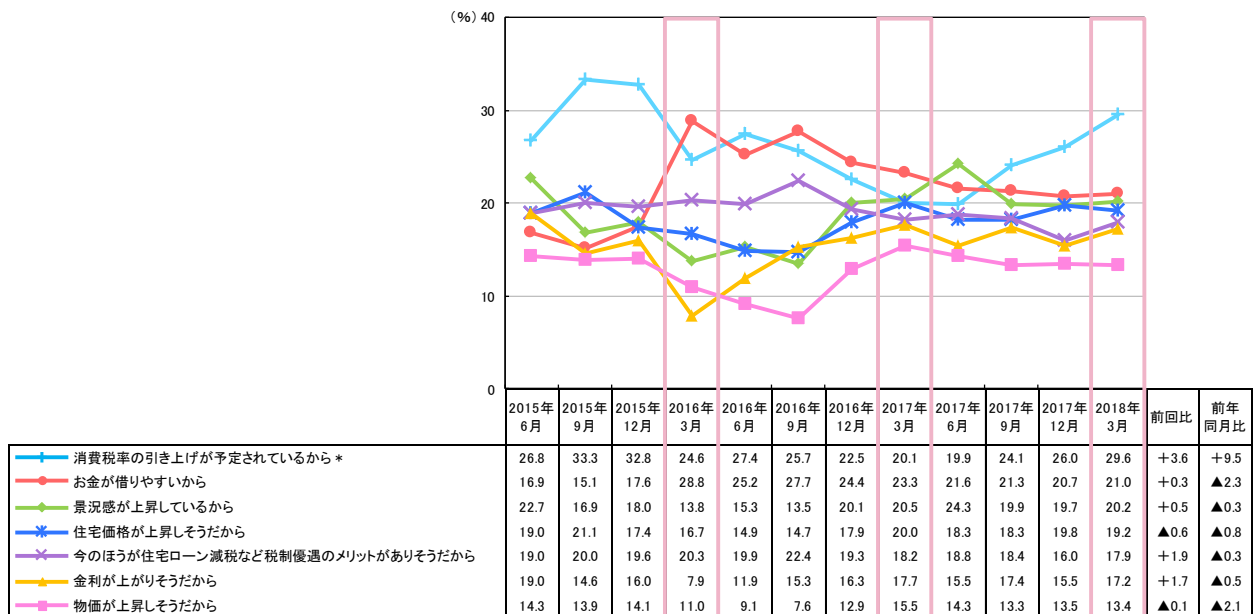
- 関西では、12月度と比較すると中古一戸建てをのぞきすべての住宅タイプで買いどき感が減少、前年同月比でも同様の結果となった
- 買いどきと感じる理由1位の「消費税率の引き上げが予定されているから」は、2017年9月以降に顕著な上昇が見られ、今回調査では前年同月を9.5ポイント上回る29.6%となった

■エリア別×検討住宅タイプ別 買いどき感認識(住み替え検討者/単一回答) ②関西



*1:「注文住宅」…「土地を購入して注文住宅」「所有している土地に注文住宅」「現在の持ち家一戸建ての建て替え(注文住宅)」のいずれかを検討している人
 *2:「中古マンション」…「リフォームしていない中古マンションの購入(購入直後に大規模リフォームをする)」「リフォームしていない中古マンションの購入(購入直後に大規模リフォームをしない)」「リフォーム済み中古マンションの購入」のいずれかを検討している人
 *3:「中古一戸建て」…「リフォームしていない中古一戸建ての購入(購入直後に大規模リフォームをする)」「リフォームしていない中古一戸建ての購入(購入直後に大規模リフォームをしない)」「リフォーム済み中古一戸建ての購入」のいずれかを検討している人

■エリア別 「今は住宅を買うタイミング、建築・リフォームするタイミングだと感じている」理由 (住み替えを検討している買いどき認識者/複数回答/主な項目の推移) ②関西

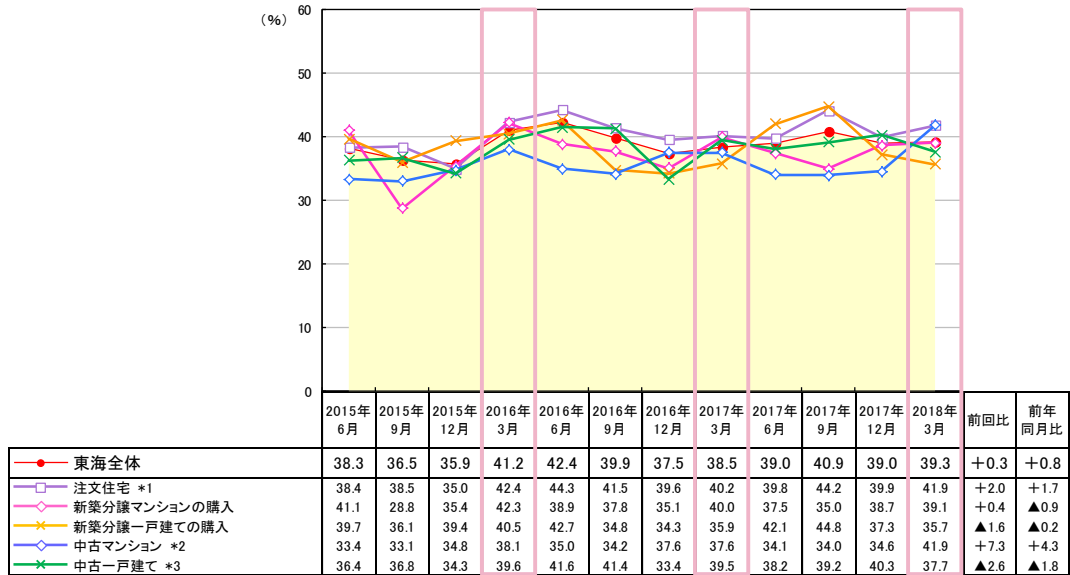


*項目「消費税率の引き上げが予定されているから」…2016年3月までは下記の項目名で調査
 「消費税率の引き上げが2017年に予定されているから」(2014年12月～2016年3月)
 ※買いどきと感じる理由については、「その他」を除く26の調査項目の中から、2018年2月調査の結果で上位7項目をグラフ化

【参考】 住み替え検討者の住宅の買いどき感
 ～エリア別×検討住宅タイプ別比較～ ③東海

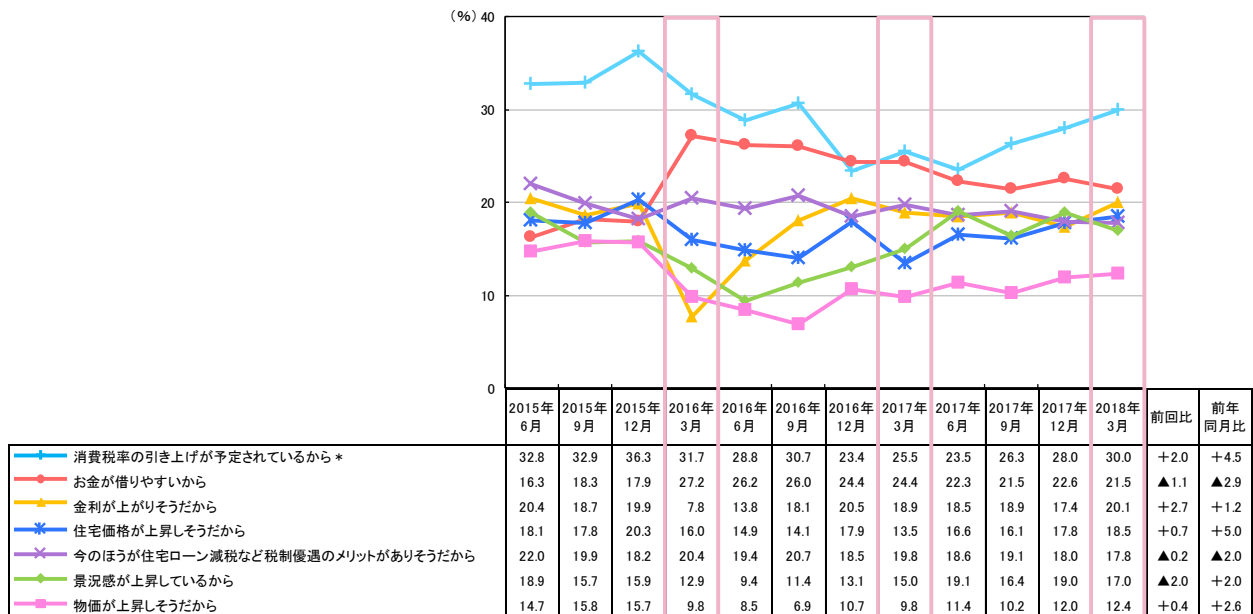
●東海では、中古マンション検討者の買いどき感が前年同月比で4.3ポイント、前回は7.3ポイント増加し、この3年間で最も高い41.9%となった

■エリア別×検討住宅タイプ別 買いどき感認識(住み替え検討者/単一回答) ③東海



*1:「注文住宅」…「土地を購入して注文住宅」「所有している土地に注文住宅」「現在の持ち家一戸建ての建て替え(注文住宅)」のいずれかを検討している人
 *2:「中古マンション」…「リフォームしていない中古マンションの購入(購入直後に大規模リフォームをしない)」「リフォームしていない中古マンションの購入(購入直後に大規模リフォームをしない)」「リフォーム済み中古マンションの購入」のいずれかを検討している人
 *3:「中古一戸建て」…「リフォームしていない中古一戸建ての購入(購入直後に大規模リフォームをしない)」「リフォームしていない中古一戸建ての購入(購入直後に大規模リフォームをしない)」「リフォーム済み中古一戸建ての購入」のいずれかを検討している人

■エリア別 「今は住宅を買うタイミング、建築・リフォームするタイミングだと感じている」理由
 (住み替えを検討している買いどき認識者/複数回答/主な項目の推移) ③東海

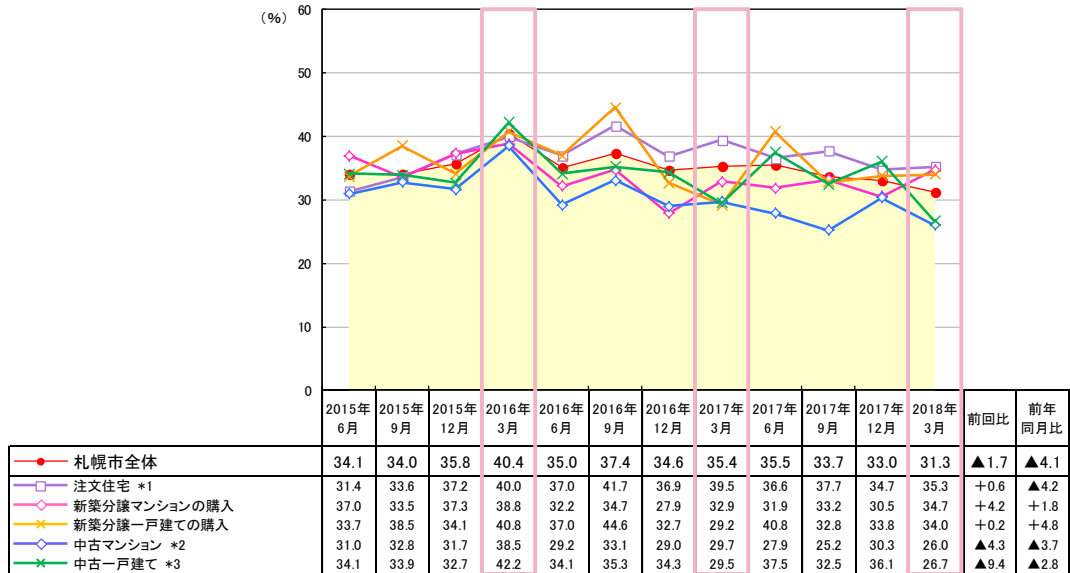


*項目「消費税率の引き上げが予定されているから」…2016年3月までは下記の項目名で調査
 「消費税率の引き上げが2017年に予定されているから」(2014年12月～2016年3月)
 ※買いどきを感じる理由については、「その他」を除く26の調査項目の中から、2018年8月調査の結果で上位7項目をグラフ化

【参考】 住み替え検討者の住宅の買いどき感
 ～エリア別×検討住宅タイプ別比較～ ④札幌市

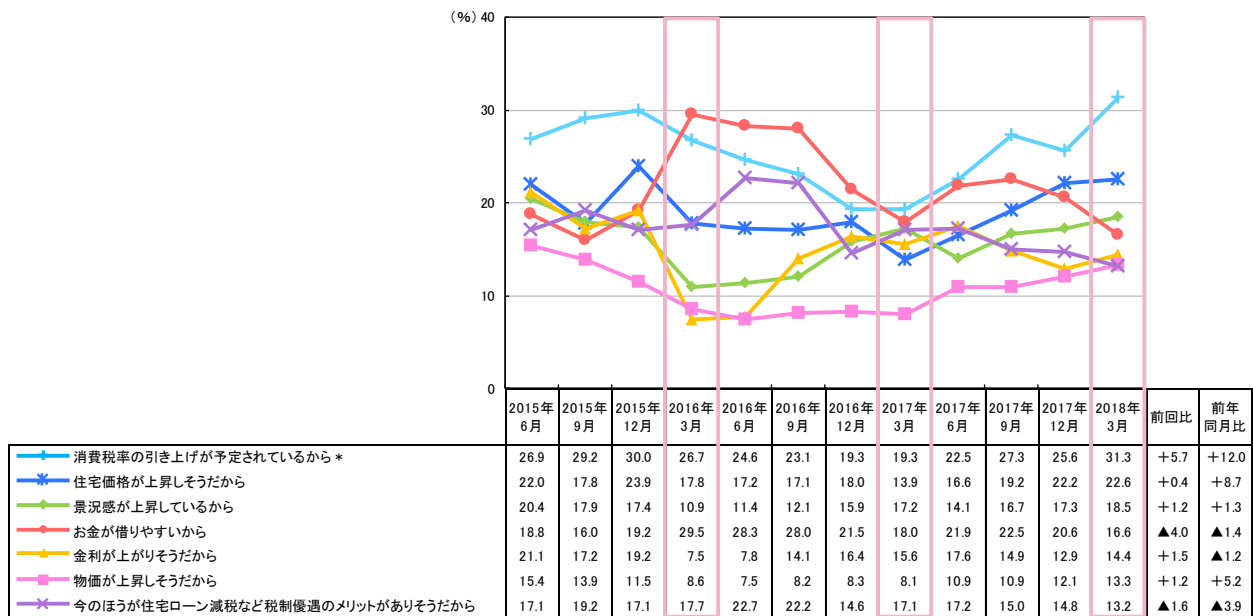
- 札幌市では、新築分譲一戸建て検討者の買いどき感が2016年3月から2017年3月で11.6ポイント減と大きく低下したものの、2017年3月から2018年3月では4.8ポイント増と復調傾向にある
- 中古マンション・中古一戸建て検討者の買いどき感を同じ3月で見ると、2016年→2017年、2017年→2018年ともに低下。今回の調査では2年前の買いどき感を10ポイント以上下回った

■エリア別×検討住宅タイプ別 買いどき感認識(住み替え検討者/単一回答) ④札幌市



*1:「注文住宅」…「土地を購入して注文住宅」「所有している土地に注文住宅」「現在の持ち家一戸建ての建て替え(注文住宅)」のいずれかを検討している人
 *2:「中古マンション」…「リフォームしていない中古マンションの購入(購入直後に大規模リフォームをする)」「リフォームしていない中古マンションの購入(購入直後に大規模リフォームをしない)」「リフォーム済み中古マンションの購入」のいずれかを検討している人
 *3:「中古一戸建て」…「リフォームしていない中古一戸建ての購入(購入直後に大規模リフォームをする)」「リフォームしていない中古一戸建ての購入(購入直後に大規模リフォームをしない)」「リフォーム済み中古一戸建ての購入」のいずれかを検討している人

■エリア別 「今は住宅を買うタイミング、建築・リフォームするタイミングだと感じている」理由 (住み替えを検討している買いどき認識者/複数回答/主な項目の推移) ④札幌市

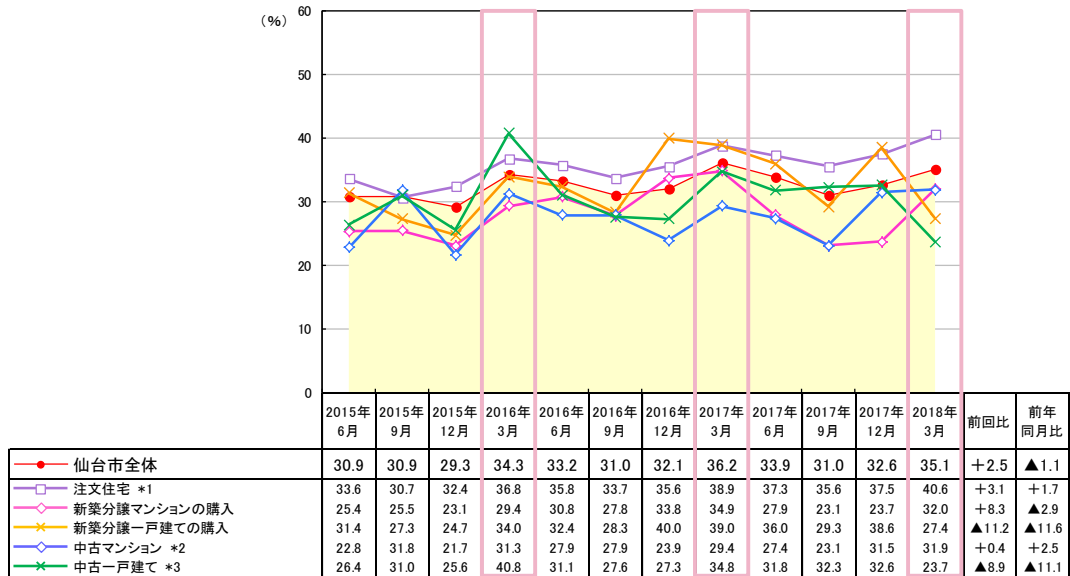


*項目「消費税率の引き上げが予定されているから」…2016年3月までは下記の項目名で調査
 「消費税率の引き上げが2017年に予定されているから」(2014年12月～2016年3月)
 ※買いどきと感じる理由については、「その他」を除く26の調査項目の中から、2018年8月調査の結果で上位7項目をグラフ化

【参考】 住み替え検討者の住宅の買いどき感 ～エリア別×検討住宅タイプ別比較～ ⑤ 仙台市

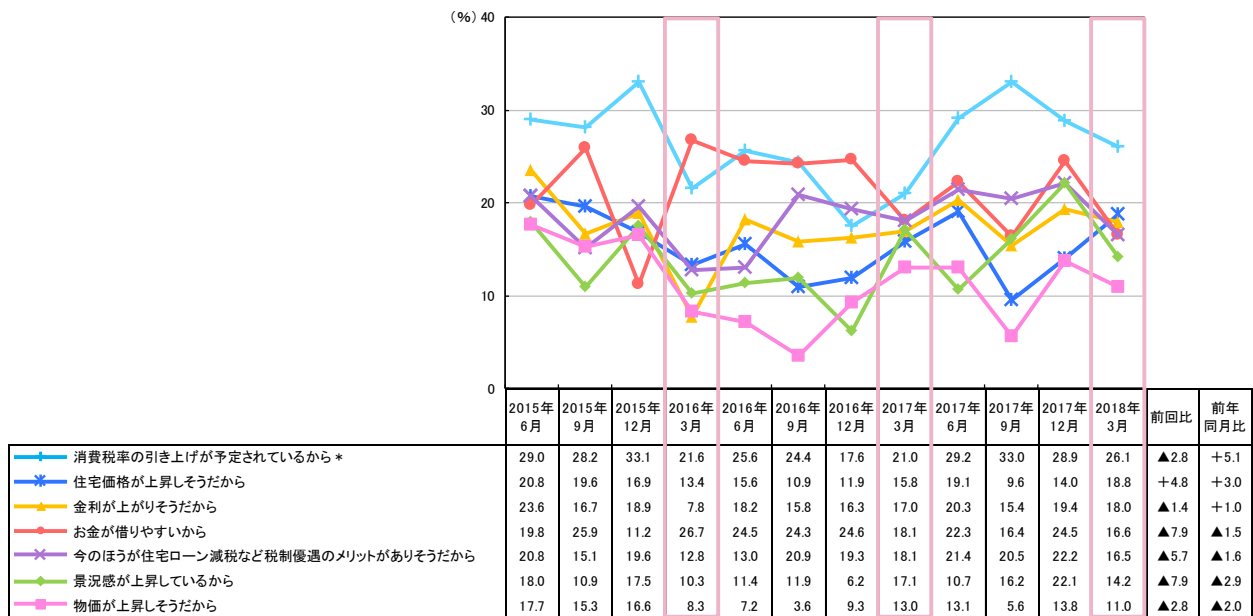
- 仙台市では、注文住宅検討者の買いどき感が、2016年3月から2017年3月で2.1ポイント増、2017年3月から2018年3月でも1.7ポイント増と上昇が続いている
- 買いどきと感ずる理由では、「消費税率の引き上げが予定されているから」の割合が前回に引き続き今回の調査でも減少し、他の都市圏とは異なる傾向となっている

■ エリア別 × 検討住宅タイプ別 買いどき感認識(住み替え検討者/単一回答) ⑤ 仙台市



*1:「注文住宅」…「土地を購入して注文住宅」「所有している土地に注文住宅」「現在の持ち家一戸建ての建て替え(注文住宅)」のいずれかを検討している人
 *2:「中古マンション」…「リフォームしていない中古マンションの購入(購入直後に大規模リフォームをする)」「リフォームしていない中古マンションの購入(購入直後に大規模リフォームをしない)」「リフォーム済み中古マンションの購入」のいずれかを検討している人
 *3:「中古一戸建て」…「リフォームしていない中古一戸建ての購入(購入直後に大規模リフォームをする)」「リフォームしていない中古一戸建ての購入(購入直後に大規模リフォームをしない)」「リフォーム済み中古一戸建ての購入」のいずれかを検討している人

■ エリア別 「今は住宅を買うタイミング、建築・リフォームするタイミングだと感じている」理由 (住み替えを検討している買いどき認識者/複数回答/主な項目の推移) ⑤ 仙台市

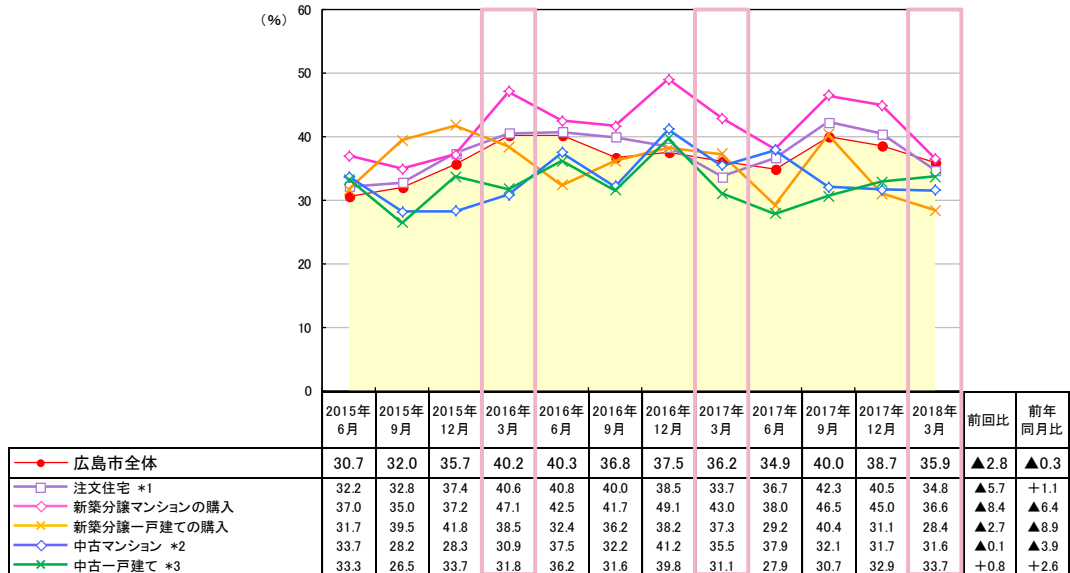


*項目「消費税率の引き上げが予定されているから」…2016年3月までは下記の項目名で調査
 「消費税率の引き上げが2017年に予定されているから」(2014年12月～2016年3月)
 ※買いどきと感ずる理由については、「その他」を除く26の調査項目の中から、2018年8月調査の結果で上位7項目をグラフ化

【参考】 住み替え検討者の住宅の買いどき感 ～エリア別×検討住宅タイプ別比較～ ⑥広島市

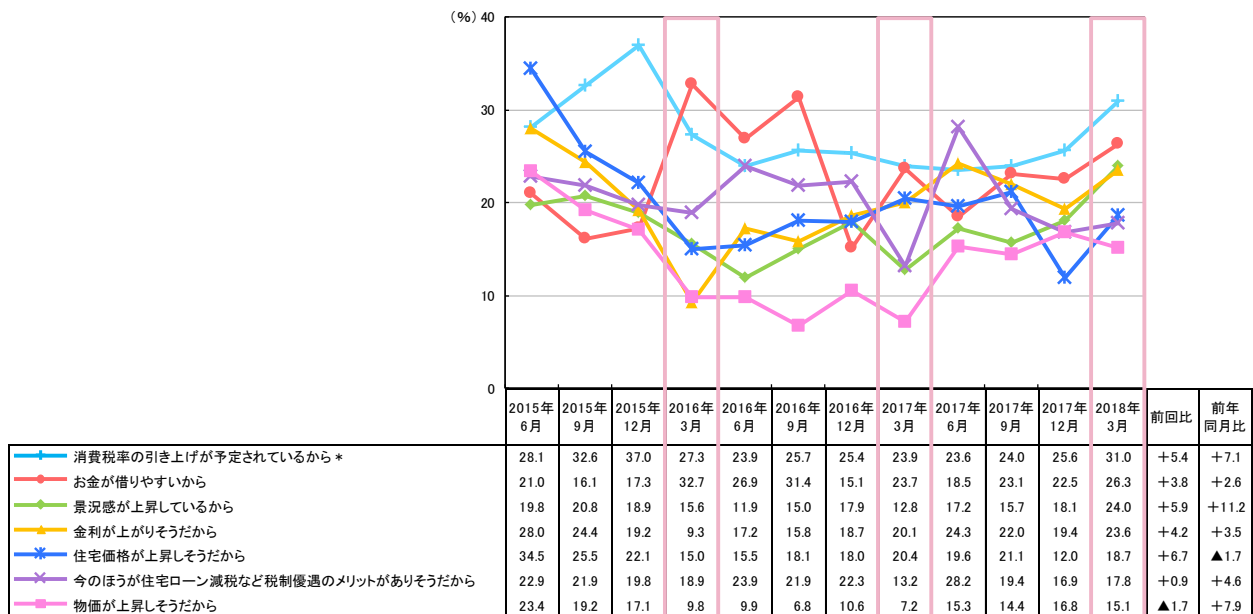
- 広島市では、2016年3月から見ると新築分譲マンション検討者の買いどき感は10.5ポイント、新築分譲一戸建て検討者の買いどき感は10.1ポイント低下し、3月度としてはこの3年間で最も低調となった
- 中古一戸建て検討者の買いどき感は、2016年3月から2017年3月ではマイナス0.7ポイントと微減の傾向にあったが、2017年3月から2018年3月では2.6ポイントの増加が見られた
- 買いどきと感ずる理由は上位6項目が前回調査を上回った

■エリア別×検討住宅タイプ別 買いどき感認識(住み替え検討者/単一回答) ⑥広島市



*1:「注文住宅」…「土地を購入して注文住宅」「所有している土地に注文住宅」「現在の持ち家一戸建ての建て替え(注文住宅)」のいずれかを検討している人
 *2:「中古マンション」…「リフォームしていない中古マンションの購入(購入直後に大規模リフォームをする)」「リフォームしていない中古マンションの購入(購入直後に大規模リフォームをしない)」「リフォーム済み中古マンションの購入」のいずれかを検討している人
 *3:「中古一戸建て」…「リフォームしていない中古一戸建ての購入(購入直後に大規模リフォームをする)」「リフォームしていない中古一戸建ての購入(購入直後に大規模リフォームをしない)」「リフォーム済み中古一戸建ての購入」のいずれかを検討している人

■エリア別 「今は住宅を買うタイミング、建築・リフォームするタイミングだと感じている」理由 (住み替えを検討している買いどき認識者/複数回答/主な項目の推移) ⑥広島市

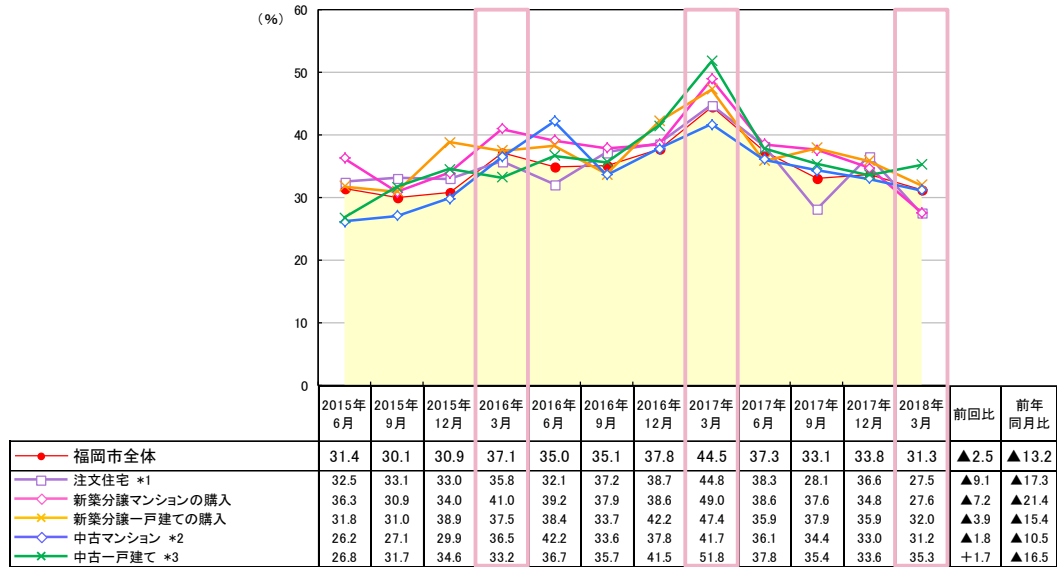


*項目「消費税率の引き上げが予定されているから」…2016年3月までは下記の項目名で調査
 「消費税率の引き上げが2017年に予定されているから」(2014年12月～2016年3月)
 ※買いどきと感ずる理由については、「その他」を除く26の調査項目の中から、2018年3月調査の結果で上位7項目をグラフ化

【参考】 住み替え検討者の住宅の買いどき感 ～エリア別×検討住宅タイプ別比較～ ⑦福岡市

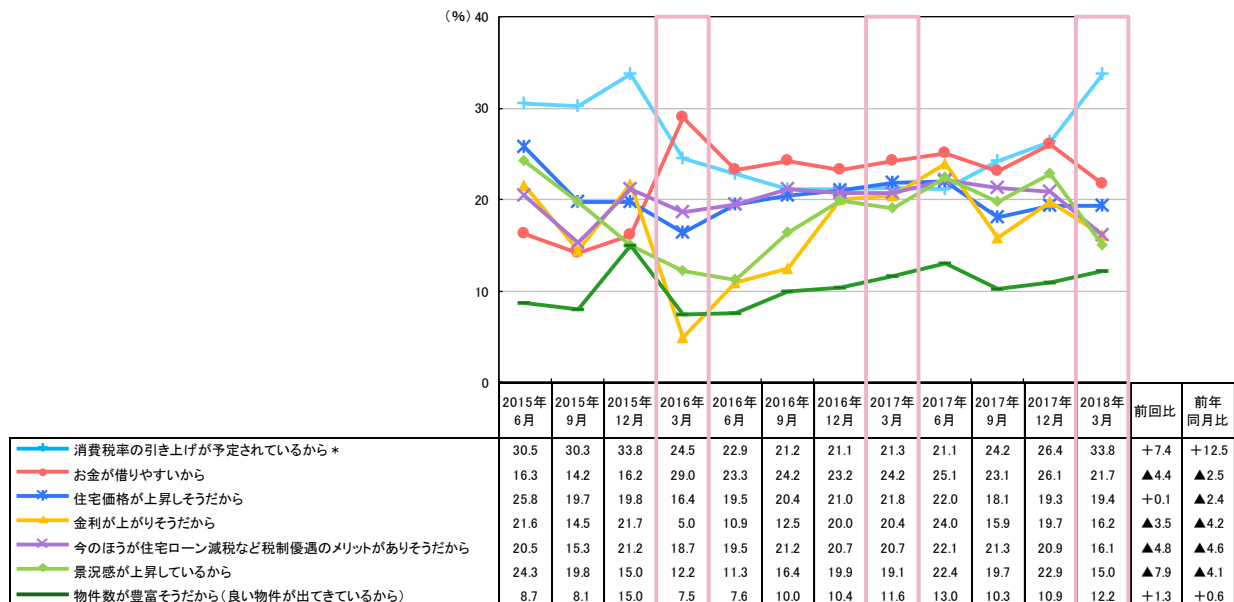
- 福岡市全体のここ3年間の買いどき感は、2017年3月をピークに低下の傾向が見られ、いずれの検討住宅タイプの買いどき感も2016年3月から2017年3月に上昇したものの、2017年3月から2018年3月では10ポイント以上低下している
- なかでも新築分譲マンション検討者は、2017年3月の49.0%と比較して2018年調査では21.4ポイント減の27.6%まで落ち込んだ
- 買いどきとを感じる理由の「消費税率の引き上げが予定されているから」は、前回調査より7.4ポイント増の33.8%で、2015年12月と並び過去3年間で最も高くなった

■エリア別×検討住宅タイプ別 買いどき感認識(住み替え検討者/単一回答) ⑦福岡市



*1:「注文住宅」…「土地を購入して注文住宅」「所有している土地に注文住宅」
「現在の持ち家一戸建ての建て替え(注文住宅)」のいずれかを検討している人
*2:「中古マンション」…「リフォームしていない中古マンションの購入(購入直後に大規模リフォームをしない)」「リフォームしていない中古マンションの購入(購入直後に大規模リフォームをしない)」「リフォーム済み中古マンションの購入」のいずれかを検討している人
*3:「中古一戸建て」…「リフォームしていない中古一戸建ての購入(購入直後に大規模リフォームをしない)」「リフォームしていない中古一戸建ての購入(購入直後に大規模リフォームをしない)」「リフォーム済み中古一戸建ての購入」のいずれかを検討している人

■エリア別 「今は住宅を買うタイミング、建築・リフォームするタイミングだと感じている」理由
(住み替えを検討している買いどき認識者/複数回答/主な項目の推移) ⑦福岡市



*項目「消費税率の引き上げが予定されているから」…2016年3月までは下記の項目名で調査
「消費税率の引き上げが2017年に予定されているから」(2014年12月～2016年3月)
※買いどきとを感じる理由については、「その他」を除く26の調査項目の中から、2018年3月調査の結果で上位7項目をグラフ化