

2015.9.4

店内にあるもの全てにらくがきできるカフェバー
『GINZA RAKUGAKI Café & Bar by Pentel』
2015年9月6日(日)より銀座に期間限定 OPEN



ぺんてる株式会社(東京都中央区日本橋小網町 7-2 社長 和田 優 Tel.03-3667-3333)は、昨年の6月2日から7月27日までの約2ヶ月間で6千名以上の方に来店頂き、大好評だった『GINZA RAKUGAKI Café & Bar by Pentel』を、2015年9月6日(日)～10月31日(土)の期間限定でオープン致します。2015年のテーマは「美術館」。店内は美術館をモチーフにした内装です。テーブル、椅子、壁、床、窓、柱だけでなく、ゴッホ、フェルメール、レオナルド・ダ・ヴィンチ、ムンク、マネといった有名絵画や石膏像にも自由にらくがきする事ができます。

ぺんてる株式会社は、2013年より新ビジョンとして「表現」する道具をつくり、「表現」することを手助けする会社になることを掲げております。「表現」を通じ、「ぺんてるがあったからこそ、自分の夢に一步近づけた」。ぺんてるは、そう言われる会社を目指しております。『GINZA RAKUGAKI Café & Bar by Pentel』は、より多くの方に「表現」することを体験いただくことを目的に今年もオープンいたします。

※有名絵画や石膏像は著作権の切れた作品のレプリカです。

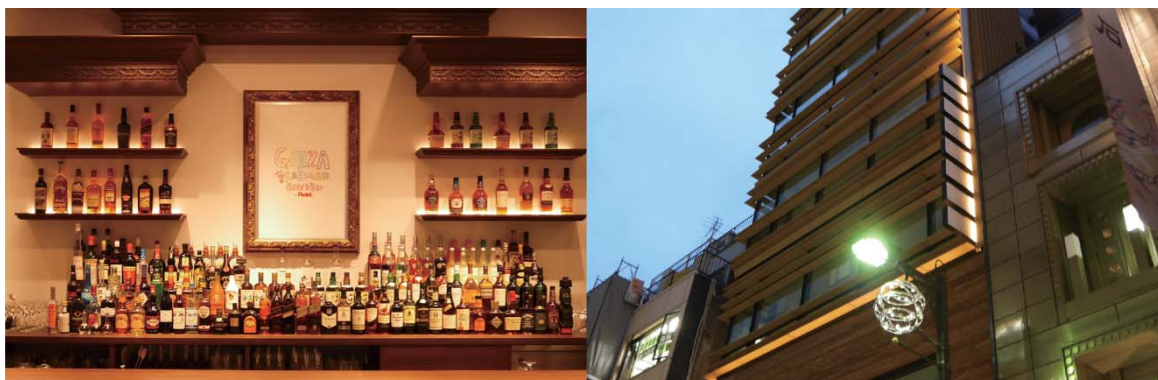
『GINZA RAKUGAKI Café & Bar by Pentel』概要

■主な特徴

- ・「壁」「窓」「床」「柱」「テーブル」、店内の全てがらくがきのキャンパスとなりらくがきが可能。
- ・2015年の店内テーマは「美術館」。展示されている「有名絵画」にもらくがき可能。
- ・日替わりのオブジェを設置。らくがきしてもらったオブジェはその後店内に展示。
- ・らくがきを楽しめるフードやパステルカラーのドリンク等「ぺんてる」らしいメニューが豊富
- ・通常の約10倍の巨大クレヨンを設置。記念撮影等で思い出に残せます。
- ・ハロウィーン時期には、店内がハロウィーン仕様に变身。フェイスペイントも楽しめます。
- ・超極細シャープペンシルで書いた、あっと驚くペペ&ルルのオリジナル絵画の展示。
- ・毎日数回のサプライズな「フラッシュモブ」を実施予定。

■基本情報

名称	『GINZA RAKUGAKI Café & Bar by Pentel』
住所	東京都中央区銀座 5-6-5 NOC07F
アクセス	地下鉄丸ノ内線 銀座駅 B5 番出口 徒歩1分 地下鉄銀座線 銀座駅 A1 番出口 徒歩1分 地下鉄日比谷線 銀座駅 B5 番出口 徒歩1分 JR有楽町駅 中央口 徒歩7分
営業期間	2015年9月6日(日)～10月31日(土)
TEL	03-3573-8015
ホームページ	http://pentel-rakugaki.jp/
営業時間	カフェ 12:00～17:00 (L.O. 16:30) バー 18:00～23:30 (L.O. 23:00)
定休日	10月8日(木) 終日、10月9日(金) 12:00～17:00
駐車場	なし
平均予算	夜: 3,000～4,000円 / ランチ: 1,000円
チャージ料金	夜バークタイム 800円(税抜き) ※パーティーコース利用時除く
クレジットカード	VISA、MasterCard、UC、ダイナースクラブ、アメリカン・エクスプレス、JCB
総席数	66席
宴会最大人数	60名(着席時)、70名(立食時)
貸切可能人数	50～70名



■フード&ドリンクメニュー

フード&ドリンクメニューは昨年から進化しました。ソースでらくがきを楽しめる「RAKUGAKI たこ焼きせんべい」や、クレヨンの様なチョコが付いた「RAKUGAKI CAFE セット」などを新たにご用意。また昨年大好評だった絵の具をパレットに見立て、7色の虹色ソースで楽しむ「フレンチフライポテト パレットSTYLE」や、パステルカラーに彩られたカクテル「ぺんてるソニック」などは今年もご用意しています。ぺんてるらしいメニューで、味も見た目もお楽しみ頂けます。



左上から RAKUGAKI たこ焼きせんべい、RAKUGAKI CAFE セット、フレンチフライポテト パレット STYLE、ぺんてるソニック

■フェイスペインティングイベント

専用の絵の具を使用し、顔にらくがきできるイベントを実施します。ワンポイントから顔全体のまで様々なフェイスペイントが可能です。ハロウィーン期間中は、ハロウィーン仮装に合わせてフェイスペイントするなど、楽しみ方も広がります。

イベント開催日は、9月19日(土)パーティタイム、10月10日(土)パーティタイム、10月30日(金)パーティタイム、10月31日(土)カフェ&パーティタイムを予定しています。※詳細は <http://pentel-rakugaki.jp> をご参照ください。



昨年のフェイスペインティングイベントの様子

■巨大クレヨン

普段使うクレヨンと同じ素材で作られた通常の10倍以上の大きさのクレヨンを展示しています。お客様に巨大クレヨンの迫力感じて頂き、記念撮影をお楽しみいただけます。

※巨大クレヨンでらくがきすることはできません。



巨大クレヨンと通常のクレヨンの大きさ比較

■ペペ&ルルの超極細イラストの展示

店内には、特殊技能を持ったぺんてる従業員による超極細イラストを展示しています。これは超極細シャープペンシル「orenz(オレンズ)」の0.2mm芯で描かれたものです。イラストのモチーフはぺんてるクレヨンでお馴染みの「ペペ」と「ルル」。ぺんてる製品による表現の無限の可能性をご覧ください。 ※このイラストにらくがきすることはできません。



ペペ&ルルの超極細イラスト

■オリジナル色のサインペンを作るワークショップ

10月17日(土)のカフェタイム時に、「自分だけのオリジナル色のサインペンを作るワークショップ」を開催します。ペンてるサインペンのインキを好みの色に調合し、世界でたった1本のサインペンを作り、そのサインペンでらくがきを楽しむ事ができます。作ったサインペンはお持ち帰りいただく事ができます。

※ワークショップは事前予約制となっております。 ※詳細は <http://pentel-rakugaki.jp> をご参照ください。



ワークショップの際に使用するペンてるサインペン

■隠れペペ&ルルを探せ！

店内のどこかに超極細シャープペンオレンズで書いた「極小ペペ&ルル」のらくがきを用意しました。期間中このらくがきを探し、見つける事ができたお客様には特典をプレゼント。らくがきを描くだけでなく、探す楽しみも用意しています。

■GINZA RAKUGAKI Café & Bar by Pentel 公式ウェブサイト

<http://pentel-rakugaki.jp>

◎ 報道関係者からのお問い合わせ先

GINZA RAKUGAKI Café & Bar by Pentel 広報事務局/櫛ウィンドワード

TEL 03-5459-5452 FAX03-5459-5453

◎一般の方からのお問い合わせ先

GINZA RAKUGAKI Café & Bar by Pentel (B.E.HOUSE HIBIYA BAR 内)

TEL:03-3573-8015 FAX:03-3573-8016

◎その他 製品に関するお問い合わせ

経営戦略室 企画課

〒103-8538 東京都中央区日本橋小網町 7-2

TEL 03-5695-7268 FAX03-3249-6082

【添付資料】フード&ドリンク一部紹介

■4色食べ比べ!カラフルトリカラ



■テリーヌ・ドゥ・フレンチポップ



■ひんやりジェラート きらり



■マイカラーマカロンとチーズの盛り合わせ



■レボカラーチャージ



■5色セットクーラー



■マロウブルーティー



■アートブラッシュスリング



※その他のフード&ドリンクメニュー、価格等については、<http://pentel-rakugaki.jp>をご参照ください。