

Manon Mimie

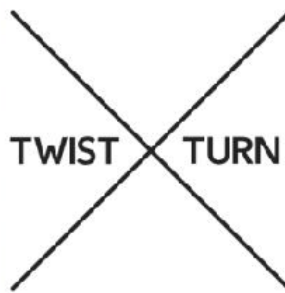
報道機関 各位

2017.10.6

株式会社Manon Mimie

日本初上陸！イギリス・ロンドンのファッションブランド「Twist x Turn」がラフォーレ原宿ポップストア「Manon Mimie」にて期間限定出店いたします。

株式会社Manon Mimie Twist x Turn Japan事業部（会社所在地：東京都渋谷区代表取締役：山本祐也）は、10月7日（土）から10月15日（日）の期間、ラフォーレ原宿の期間限定ポップアップストア「Manon Mimie」に出店いたします。本ブランドは株式会社Manon Mimieを独占代理店として今シーズンから初めて日本で展開いたします。

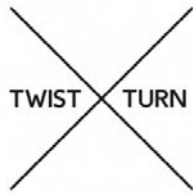


Twist x Turnは2012年にイギリス・ロンドンで生まれた新しいブランドです。バラエティに富んだ生地と透け感のある素材を用いて、白と黒を中心にしたモノトーンの色合いと、フェミニンなシルエット、そして繊細なデザイン性が交わることで、唯一無二のハイストリートスタイルを生み出しています。

本ブランドは株式会社Manon Mimieを独占代理店として今シーズンから初めて日本で展開されるブランドです。現在はイギリス・ロンドンで主に展開しているブランドです。

ラフォーレ原宿のポップアップストアでは、Twist x Turnの2017-18 Seasonless Collectionを展示・販売いたします。特典として期間中に15,000円以上お買い上げのお客様には先着でManon Mimieオリジナルノベルティをプレゼント致します。

Twist x Turnならではのスタイリッシュなワンピースやトップスなど、ロンドンの最先端に行く期待のハイストリートファッションをこの機会に是非ご利用ください。

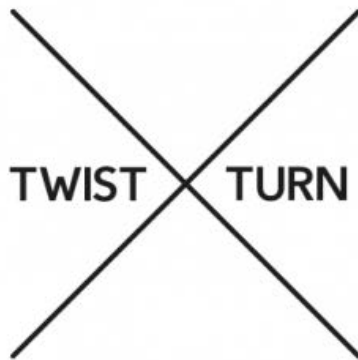


Manon Mimie

■出店概要

- 日時
10月7日（土）～10月15日（日）11時～21時
※最終日のみ19時まで
- 会場：ラフォーレ原宿 2F CONTAINER ROOM5
〒150-0001
東京都渋谷区神宮前1丁目11-6

■Twist x Turnについて



2012年にイギリス・ロンドンで生まれたブランドです。白と黒のモノトーンにスタイリッシュなパターンを載せたボリュームのあるデザインが特徴のハイストリートブランドとしてロンドンの女性たちに親しまれています。

2017年10月よりManon Mimieを独占代理店として日本での展開を開始いたします。ラフォーレ原宿での先行販売の他、Manon Mimie公式HPでもお求めいただけます。

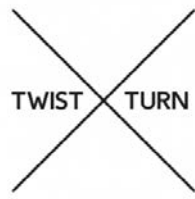
●事業主体

株式会社Manon Mimie Twist x Turn Japan事業部

※弊社はTwist x Turnの日本における独占代理店でございます

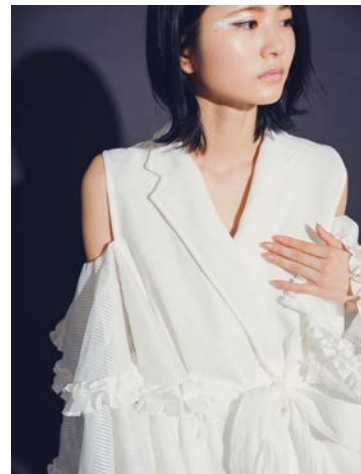
本社：〒150-0021 東京都渋谷区恵比寿西2-21-15荒井ビル100

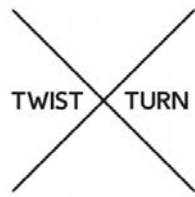
公式サイトURL：<http://twistxturn.jp/>



Manon Mimie

■Twist x Turnプロダクトイメージ





ManonMimie

■株式会社Manon Mimieについて

ManonMimie

ブランド「Manon Mimie」は、過去に様々なアイドルの舞台衣装を手掛けてきたデザイナー細田真弓と木村文香が手掛ける、アパレルとしては初めてのブランドです。

舞台衣装を製作していたときの想いを1点1点のアイテムに込め、「日常にドラマを」生み出すようなモノづくりと世界観を大切にしています。

2017年1月より代官山にショップをオープン。今注目のモデル、加藤ナナをイメージモデルに起用し、オリジナルブランドからインポートブランドまで、girlyかつ非日常的なファッションを提案していきます。

- 住所
〒150-0021
東京都渋谷区恵比寿西2-21-15荒井ビル100
- 公式サイトURL:
<http://www.manonmimie.jp/>

■ラフォーレ原宿について

Laforet

HARAJUKU

東京・表参道（渋谷区神宮前一丁目）のショッピングセンター、ファッションビル。1978年に開業してから、日本のファッションシーンの中で常に重要な役割を果たしてきました。第一線で活躍する数々の有名ブランドを輩出し、30年以上たった現在も、若い才能を積極的に採用し、オリジナリティの高いテナントリーシングで独自のポジションを確立しています。

<お問い合わせについて>

担当：Twist x Turn Japan事務局

メールアドレス：info@twistxturn.jp

電話番号：03-6883-2397