



株式会社キングジム

東京都千代田区東神田二丁目10番18号 〒101-0031  
広報室 [www.kingjim.co.jp](http://www.kingjim.co.jp)

2010年1月13日

Webサイト上で約1,200の文例から、外国語表示ラベルが作成できる

## 「テプラ 外国語ラベル工房」サービス開始

社 長：宮本 彰

証券コード：7962

株式会社キングジム(本社：東京都千代田区)は、Webサイト上で文例を選択し、ラベルライター「テプラ」で英語や中国語、韓国語を含んだラベルの印刷ができる専用Webサイト「テプラ 外国語ラベル工房」[〈http://tepra.kingjim.co.jp/〉](http://tepra.kingjim.co.jp/)のサービスを、2010年1月13日(水)より開始いたします。

現在、観光庁を中心に2010年に訪日外国人旅行者数を1,000万人とすることを目標に、ビジット・ジャパン・キャンペーンが展開されています。また、外国人労働者の増加などにより、外国人に対する案内表示や注意喚起が必要な場面が増えています。

今回サービスを開始する「テプラ 外国語ラベル工房」では、公共施設や店舗、観光地など外国人がよく訪れる場所で利用頻度の高い案内文や注意喚起の内容を約1,200文例ご用意しており、すべてを無料でご利用いただけます。これら約1,200文例の中から適切な文例を選択するだけで、日本語だけでなく、英語・中国語(簡体字)・韓国語に翻訳された文例を含んだラベルが手間なく作成できます。単語だけでなく、実用的な文章も多く含まれ、850種類以上の絵記号と合わせ、表現力の高いラベル作成が可能です。

キングジムでは、「テプラ 外国語ラベル工房」のサービスを通じて、皆様のラベル作成のお手伝いをさせていただきます、ラベルライターの用途拡大に努めてまいります。

また、今後はさらに文例を増やし、サービスの充実にも努めてまいります。

### ●対応機種(2010年1月現在)

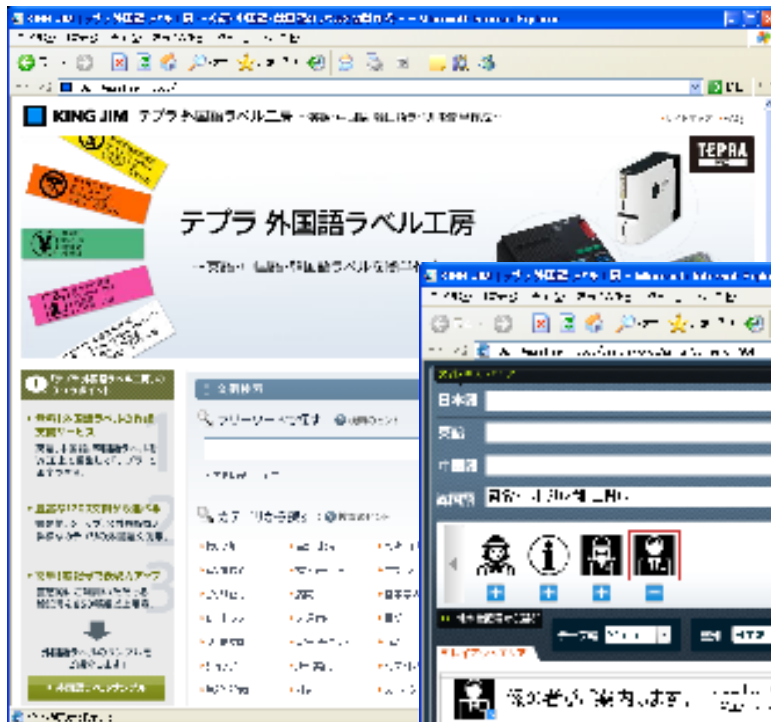
「テプラ」PROシリーズ

- |          |          |          |         |
|----------|----------|----------|---------|
| ・SR930   | ・SR920   | ・SR720   |         |
| ・SR550   | ・SR530   | ・SR520   | ・SR520X |
| ・SR3900P | ・SR3700P | ・SR3500P |         |

### ●ご利用方法

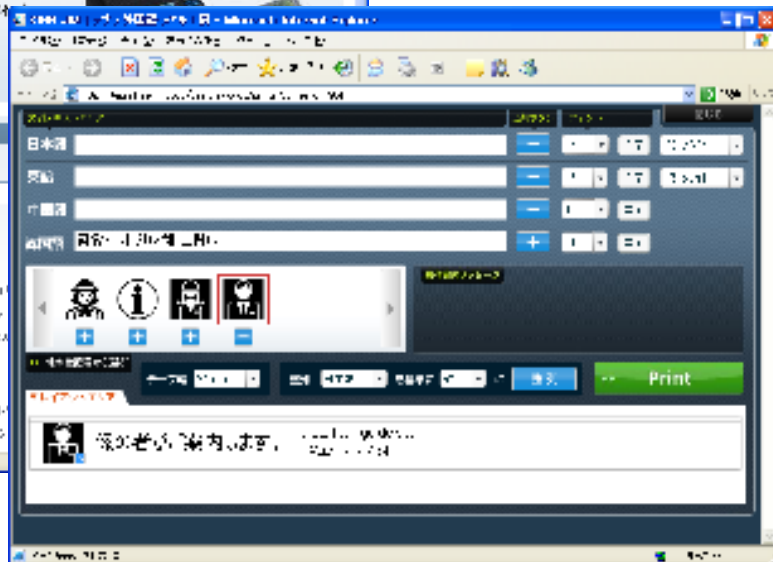
- ①「テプラ 外国語ラベル工房」に対応したテプラ本体と、印刷するテープカートリッジを準備します。
- ②テプラ本体とお使いになるパソコンをUSBケーブルで接続し、「パソコンリンク状態」にします。  
※あらかじめ、お使いになるパソコンにテプラのプリンタドライバをインストールしてください。
- ③「テプラ 外国語ラベル工房」[〈http://tepra.kingjim.co.jp/〉](http://tepra.kingjim.co.jp/)にアクセスします。
- ④フリーワード検索やカテゴリ検索からお望みの文例を選択します。
- ⑤ラベル編集画面でラベル上でのレイアウトや文字サイズなどの調整の他、850種類以上の絵文字などを入力することができます。
- ⑥編集が完了したら、「Print」をクリックし、プリンタドライバの設定を行い、ラベルを印刷します。

●「テプラ 外国語ラベル工房」の画面





◎トップページ


◎ラベル編集ページ





●ラベルイメージ

 観光案内所  
Tourist information center  
观光咨询处  
관광 안내소

 国際電話をご利用いただけます。  
International calls can be made here.  
可以使用国际电话。  
국제 전화를 이용할 수 있습니다.

 携帯電話の電源をお切りください。  
Turn your cell phone off.  
请关掉手机电源。  
핸드폰의 전원을 꺼주십시오.

 食券をお買い求めください。  
Please purchase meal coupons.  
请购买餐券。  
식권을 구입해 주십시오.

 お年寄りや身体の不自由な方に席をおゆずりください。  
Please give up your seat for the elderly and the disabled.  
请给老弱病残者让座。  
노인이나 몸이 불편하신 분께 자리를 양보해 주십시오.

株式会社キングジム お客様相談室  
フリーダイヤル (全国共通)  
0120-79-8107 (ナットクのパートナー)  
<http://www.kingjim.co.jp/>