

**オーダーメイドブランド『KASHIYAMA the Smart Tailor』
新コンセプトによるフラッグシップストアが銀座に誕生
「KASHIYAMA 銀座ベルビア館」11月8日(金)オープン
～ブランド初の女性専門店「ウィメンズ表参道店」、「大阪本町店」も同日オープン～**



株式会社オンワードホールディングス(本社:東京都中央区 代表取締役社長:保元 道宣)の子会社である株式会社オンワードパーソナルスタイル(本社:東京都港区 代表取締役社長:関口 猛)は、『KASHIYAMA the Smart Tailor(カシヤマ ザ・スマートテーラー)』(<https://kashiyama1927.jp/>)において、新コンセプトによるフラッグシップストア「KASHIYAMA 銀座ベルビア館」を11月8日(金)にオープンします。

「KASHIYAMA 銀座ベルビア館」は、日本随一のショッピングエリア銀座を訪れる国内外のお客様に向けて、ブランドの世界観を発信していく新コンセプトを採用したフラッグシップストアです。日本発のブランド、「櫻山=KASHIYAMA」であるというアイデンティティーを構築するために、日本的な資材を用いモダンでシンプルなしつらいに昇華させ、静謐で落ち着いた世界観をワールドワイドかつ現代的にアップデートされた空間として表現しています。

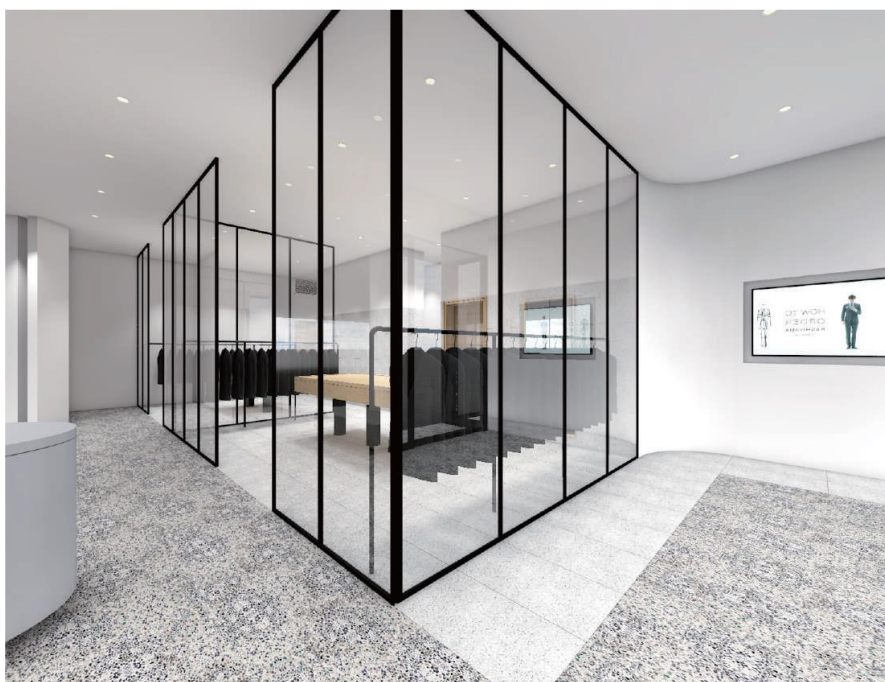
同店では、上質な着心地を提案する「MEN'S SUITS」、エレガントなシルエットの「WOMEN'S SUITS」、次世代ビジネスマンに向けた機能性に優れたカスタムメイドセットアップ「MODERN TAILORED」、高品質な日本製オーダーシャツ「MEN'S SHIRTS」を展開。それぞれが持つ新しいオーダーメイドのスマートな購入体験を感じていただくために、従来のアパレル店舗設計の概念に捉われず、“購入までのユーザー導線”、“素材やサイズサンプルの見せ方”、“接客スペース”の3つのあり方を新たに構築したストア環境を提案します。

11月8日(金)同日には、ブランド初の女性専門店「ウィメンズ表参道店」が新規オープン、「大阪本町店」がリニューアルオープンします。

独自のイノベーションとテクノロジーで、高品質はそのままに最短1週間でのお届けを実現する『KASHIYAMA the Smart Tailor』は、“オーダーメイドスーツの民主化”を目指し、お客様とのリアルタッチポイントを拡大することにより利便性を高め、今後も様々なサービスを提供していく予定です。

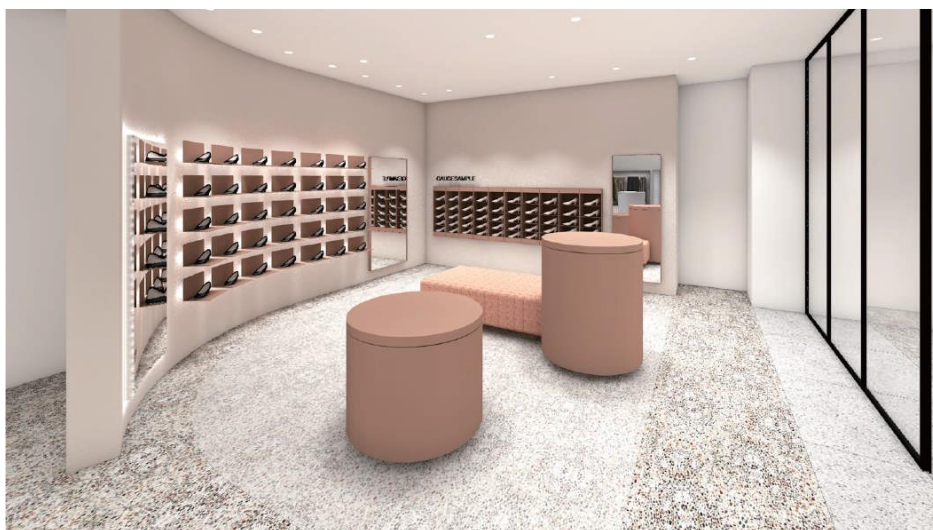
■「KASHIYAMA 銀座ベルビア館」店舗概要

オープン日	2019年11月8日(金)
住所	東京都中央銀座2-4-6 銀座ベルビア館1F
電話番号	03-3562-5513
営業時間	11:00~21:00
定休日	不定休
売場面積	約142㎡
取扱商品	MEN'S SUITS、WOMEN'S SUITS、MODERN TAILORED、MEN'S SHIRTS



■「KASHIYAMA ウィメンズ表参道店」店舗概要

オープン日	2019年11月8日(金)
住所	東京都渋谷区神宮前 5-2-5 JY 表参道ビル 2F
電話番号	03-6433-5021
営業時間	11:00~20:00
定休日	水曜日
売場面積	約 66 m ²
取扱商品	WOMEN' S SUITS、オーダーメイドウィメンズシューズ



■「KASHIYAMA 大阪本町店」店舗概要

オープン日	2019年11月8日(金)リニューアルオープン
住所	大阪府大阪市中央区本町 3-2-5 (株)オンワード樺山大阪ビル 1F
電話番号	06-6252-8170
営業時間	10:30~19:30
定休日	木曜日
売場面積	約 165 m ²
取扱商品	MEN' S SUITS、WOMEN' S SUITS、MODERN TAILORED、MEN' S SHIRTS オーダーメイドウィメンズシューズ

