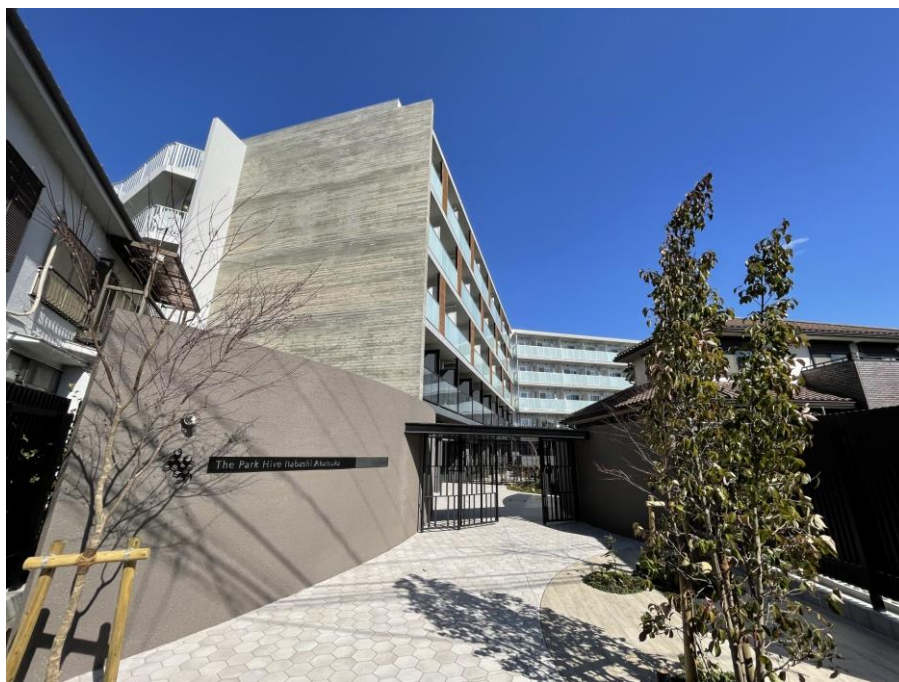


2022年3月30日
株式会社ジェイ・エス・ビー

三菱地所レジデンス株式会社と取り組む東京初の食事付き学生マンション 顔・指紋認証セキュリティシステム、ライブラリーサークル設置 「学生会館 The Park Hive 板橋赤塚」運営開始

UniLife(ユニライフ)のブランドで全国の学生マンションの企画開発・仲介斡旋・運営管理までをトータルで行う株式会社ジェイ・エス・ビー(本社：京都府京都市、代表取締役社長：近藤 雅彦)は、三菱地所レジデンス株式会社(本社：東京都千代田区、代表取締役社長 宮島 正治)が東京都内で新たに企画・開発した食事付き学生マンション「学生会館 The Park Hive 板橋赤塚」(ガクセイカikan ザパークハイヴ イタバシアカツカ/東京都板橋区)の運営管理を2022年4月より開始します。三菱地所レジデンス株式会社が開発する食事付き学生マンションは、東京初となります。



学生会館 The Park Hive 板橋赤塚

【館内の食堂で朝夕2食提供】

館内には当社プロデュースの食堂、UniTime Kitchen(ユニタイムキッチン)が併設され、栄養バランスの取れた管理栄養士監修のメニューが館内調理で朝夕2食提供されます。

UniTime Kitchenは、全国の当社運営の学生マンション内で運営され、ウェルカムパーティなど館内コミュニティの活性化に繋がるイベントを行っています。(現在は、新型コロナウイルス感染防止の為、イベントの開催は休止しています。館内では、安心して食事を取っていただけるよう消毒や換気、密の回避等、十分な感染対策を行っています。説明動画⇒
https://youtu.be/LTRe_mE7UAM)

【UniTime Lounge (ユニタイムラウンジ)】

入居者同士の交流や、ちょっとした息抜きのスペースとして利用できる UniTime Lounge (ユニタイムラウンジ) には、大学生協「読書の泉」編集部と連携して選定した SDGs 関連やビジネス書等、数百冊を置いたライブラリーサークルを設置しています。With コロナ時代、多くの学生が学校に行けず自宅待機を強いられている状況下、おうち時間を少しでも充実したものにできればと思います。

【プライベート重視、家具家電付きの居室／安心の 24 時間対応】

個室内はプライベートを重視したバス、トイレ、独立洗面化粧台（一部の部屋に設置）を設置した完全個室となっています。室内にはベッド、デスク、チェア、クローゼット、洗濯機、冷蔵庫、電子レンジといった家具家電を備え付け、引越しによる手間、時間、費用の負担を減らしています。

また、入居中、設備の故障などのトラブルの際には、当社グループ会社の 24 時間管理窓口が対応し、初めてのひとり暮らしをしっかりとサポートします。

【セキュリティ充実／顔認証オートロック】

特にセキュリティを重視しており、顔認証を利用したオートロックシステムや指紋認証の宅配ボックスを採用しています。他にも、常駐管理人の配置、モニター付きインターフォン、防犯カメラや通報ボタンによる 24 時間警備会社駆け付けサービス(ユニセーフ 24)を導入しています。各居室の玄関には防犯性の高い暗証番号式キーを採用しています。

【学生マンションが必要とされる背景】

進む少子化の一方で大学進学率は過去最高を記録し、学生数は安定した推移を見せています。かつて 4 畳半一間で風呂トイレ共同といった学生のひとり暮らしは、ワンルームタイプの風呂トイレ付の個室タイプへと様変わりしました。近年では、安心感、快適性、プライベート重視といったものが学生のひとり暮らしに強く求められるようになり、それらのニーズを受けて学生マンションが今、必要とされています。また、若者の「孤食」「偏食」「少食」といった食の心配やコロナ禍での人間関係の希薄化なども問題視されるようになり、食事付き学生マンションの人気が高まっています。

<学生会館 The Park Hive 板橋赤塚 概要>

- 名称 : 学生会館 The Park Hive 板橋赤塚
(ガクセイカイカン ザパークハイヴ イタバシアカツカ)
- 所在地 : 東京都板橋区赤塚 2 丁目
- 立地 : 東京メトロ有楽町線・副都心線「地下鉄赤塚」駅 徒歩 5 分
東武東上線「下赤塚」駅 徒歩 6 分
- 構造 : 鉄筋コンクリート造 5 階建 / 居室数 : 全 200 室
- 間取 : 1R タイプ 16.1 m²~20.6 m² (6.5~8.1 帖)、
1K タイプ 20.3~20.6 m² (6.0~6.1 帖)
- 敷地面積 : 2,698.41 m² 建築延床面積 : 5,111.42 m²
- 居室設備 : バス、トイレ、IH コンロ、洗面台、洗濯機、温水洗浄便座、
エアコン、ベッド、デスク、ワゴン、チェア、TV ボード、冷蔵庫、
電子レンジ、インターフォン (TV モニター付)、暗証番号式キー、
クローゼット、シューズケース、バルコニー、居室照明器具、吊棚、
浴室乾燥機、フローリング、インターネット対応 (無料)
- 共用部設備 : オートロック (顔認証)、エレベーター、
宅配ボックス (指紋認証)、防犯カメラ、駐輪場 (原付まで可)、駐車場、
食堂 (UniTime Kitchen)、コミュニティスペース (UniTime Lounge)

完成 : 2022年2月28日
入居開始 : 2022年3月15日 食堂運営開始 : 2022年4月1日

<入居・月額費用の目安>

家賃 : 5.9万円~7.65万円(食費別:2.64万円(税込))
入館金 : 15万円 敷金 : 7万円 年間管理費 : 19.8万円
その他 : UniLife 総合補償加入要他

<ご入居に関するお問い合わせ先>

UniLife 池袋店 TEL : 0120-324-062

当館の詳細 https://unilife.co.jp/area/area_kanto/parkhive-akatsuka/

【その他画像】



居室



食堂とライブラリーサークル (図書スペース)



ラウンジ



屋外テラス



料理の一例



UniTime Kitchen ロゴマーク

【当社概要】

株式会社ジェイ・エス・ビー

本社所在地：京都府京都市下京区因幡堂町 655 番地

創 業： 1976 年 12 月

上 場： 東証 1 部（証券コード 3480）

代 表： 代表取締役社長 近藤 雅彦

U R L： <https://www.jsb.co.jp/>

全国の学生マンション検索サイト： <https://unilife.co.jp/>



ジェイ・エス・ビーグループは 1976 年の創業以来、全国で学生マンションの企画及び運営管理を手掛け、現在では北海道から沖縄まで学生向け賃貸仲介店舗「UniLife（ユニライフ）」82 店舗を展開、2021 年 4 月時点で 76,612 室を管理しています。

高齢者住宅事業へは 2011 年より参入し、高齢者向け住居の企画開発、運営及び紹介事業を行っています。