

2024年4月22日
株式会社ジェイ・エス・ビー

**好評により 100 室増築！山口大学構内にある最新の学生マンション
「Uni E'terna 山口吉田学生会館 ANNEX」 満室での運営スタート
～山口大学生協との共同運営、入居者交流を促進、快適性とセキュリティ充実～**

UniLife(ユニライフ)のブランドで全国の学生マンションの企画開発・仲介斡旋・運営管理までをトータルで行う株式会社ジェイ・エス・ビー(本社：京都府京都市／代表取締役社長：近藤 雅彦)は、国立大学法人山口大学（以下、山口大学）の吉田キャンパス（山口県山口市吉田）構内にて、学生マンション「Uni E'terna 山口吉田学生会館 ANNEX」（ユニエターナ ヤマグチヨシダガクセイカイカン アネックス）の運営を4月1日より開始しました。

当館は、2021年3月に運営を開始しました「Uni E'terna 山口吉田学生会館」の好評を受けて、全100室の別館を増築したもので、満室での運営スタートとなりました。



「Uni E'terna 山口吉田学生会館 ANNEX」

【国立大学構内での学生マンション運営／好評に付き別館を増築】

山口大学におけるさらなる教育・研究の発展・充実を目指すための、土地等の保有資産の有効活用による自己収入の増加を図る取り組みの一環として、当社は2021年3月に山口大学より賃借した構内土地にて、学生マンション「Uni E'terna 山口吉田学生会館(全123室／以下、本館)」の建設を行い、運営事業を開始しました。その後、入居学生様や大学関係者様からの評判も高く、毎年キャンセル待ちが発生する大変人気のある施設となりました。好評を受けて今回、全100室の別館「Uni E'terna 山口吉田学生会館 ANNEX」を新たに増築することになり、おかげさまでこちらも満室での運営を開始することができました。

【大学生協とのコラボ運営／UniLife サービスカウンター】

当社は本館と同様に、山口大学生協同組合と協力して募集活動、施設運営を行います。入居者様は学内の生協食堂を特別料金で利用でき、館内に大学生協運営の売店も併設しています。また、館内のUniLife サービスカウンターでは、生活上の相談やキャンパス移動に伴うお部屋探しの相談などを受け付け、入居者様の生活をより安心できるものになっています。

【快適で安心、プライベート確保】

個室内はプライベートを重視したバス、トイレ、独立洗面化粧台を設置した完全個室となっています。室内にはベッド、デスク、チェア、クローゼット、洗濯機、冷蔵庫、電子レンジといった家具家電を備え付け、引越しによる手間、時間、費用の負担を減らしています。

また、入居中、設備の故障などのトラブルの際には、当社グループ会社の24時間管理窓口が対応し、初めてのひとり暮らしをしっかりとサポートします。

【入居者間の繋がりも重視】

コミュニティルームはくつろぎと交流の場として勉強や読書などに活用でき、交流イベント等も開催されます。500冊以上の常設の書籍を、さらに自身のスマホやタブレットで40,000冊以上の漫画や雑誌を自由に読むことができます。

【セキュリティ充実】

山口大学生向けに工夫した点としては、特にセキュリティを重視しており、日勤管理人の配置はもちろん、オートロック、防犯カメラ、モニター付きインターフォン、管理会社、宅配ボックスがネットワークで繋がれた当社独自の管理システム(UMSS)が初めてのひとり暮らしをしっかりとサポートします。通報ボタンによる24時間警備会社駆け付けサービス(ユニセーフ24)を導入しています。各居室の玄関には防犯性の高い暗証番号式キーを採用しています。女子専用フロアも設けています。

【学生マンションが必要とされる背景】

進む少子化の一方で大学進学率は過去最高を記録し、学生数は安定した推移を見せています。かつて4畳半一間で風呂トイレ共同といった学生のひとり暮らしは、ワンルームタイプの風呂トイレ付の個室タイプへと様変わりしました。近年では、安心感、快適性、プライベート重視、ゆるやかな交流といったものが学生のひとり暮らしに求められています。

【建物概要】

名称	: Uni E'terna 山口吉田学生会館 ANNEX (ユニエターナヤマグチヨシダガクセイカイカン アネックス)
所在地	: 〒753-0841 山口県山口市吉田 1761-3 山口大学吉田キャンパス構内
構造	: RC造5階建 / 居室数: 全100室
間取	: 1Rタイプ(20㎡/7.1帖~7.4帖)
敷地面積	: 1,250㎡ / 建築延床面積: 2,543.37㎡
居室設備	: バス、トイレ、独立洗面台、温水洗浄便座、浴室乾燥機、エアコン、冷蔵庫、電子レンジ、洗濯機、居室照明器具、ベッド、デスク、ワゴン、チェア、TVボード、クローゼット、シューズケース、吊棚、バルコニー、インターフォン(TVモニター付)、暗証番号式キー、居室仕切ドア、インターネット専用回線(Wi-Fi対応)
共用部設備	: オートロック、エレベーター(フロアセキュリティ付)、防犯カメラ、宅配ボックス、防犯モニター、駐車場、駐輪場(原付バイクまで)、管理人、ユニセーフ24、コミュニティルーム(本館内)、売店(本館内)
完成	: 2024年3月15日 / 運営開始: 2024年4月1日

<入居・月額費用の目安>

家賃	: 3.95万円 ~ 4.5万円 / 月
入館金	: 1年契約 8万円 または 2年契約 13万円
敷金	: 5万円
年間管理費	: 14.4万円
食費	: 1.8万円/月(税込) ※生協食堂で利用できる特別ミールプラン利用時

<ご入居に関するお問い合わせ先>

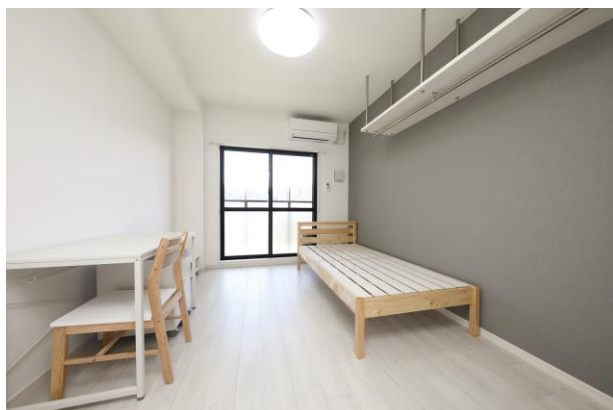
UniLife 山口大学前店 TEL : 0120-552-975

当館及び店舗の詳細は、HP をご覧ください。⇒<https://unilife.co.jp/view/12513>

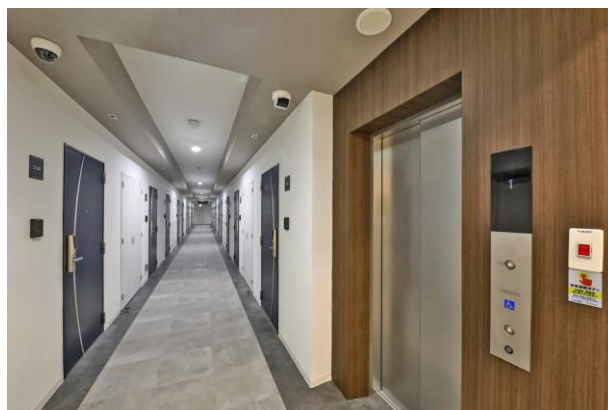
【画像】



山口大学 谷澤幸生 学長とジェイ・エス・ビー代表 近藤雅彦



居室



共用部



コミュニティラウンジ（本館内）



売店（本館内）

【当社概要】

株式会社ジェイ・エス・ビー

本社所在地：京都府京都市下京区因幡堂町 655 番地

創 業： 1976 年 12 月

上 場： 東証プライム（証券コード 3480）

代 表： 代表取締役社長 近藤 雅彦

U R L： <https://www.jsb.co.jp/>

全国の学生マンション検索サイト： <https://unilife.co.jp/>



ジェイ・エス・ビーグループは 1976 年の創業以来、全国で学生マンションの運営管理を手掛け、現在では北海道から沖縄まで学生向け賃貸仲介店舗「UniLife（ユニライフ）」91 店舗を展開、2023 年 4 月時点で 86,175 室を管理しています。近年では、食事や家具家電付きの住まいの提供や、学生の「学び・成長」を支援する取り組みに力を入れています。