

2023年4月28日
株式会社ジェイ・エス・ビー

東北学院大学専用寮、最新の食事付き学生マンション 「学生会館レジディア仙台五橋プレイス」運営開始 ～大学からの家賃支援制度、入居者交流を促進、管理栄養士監修メニュー提供～

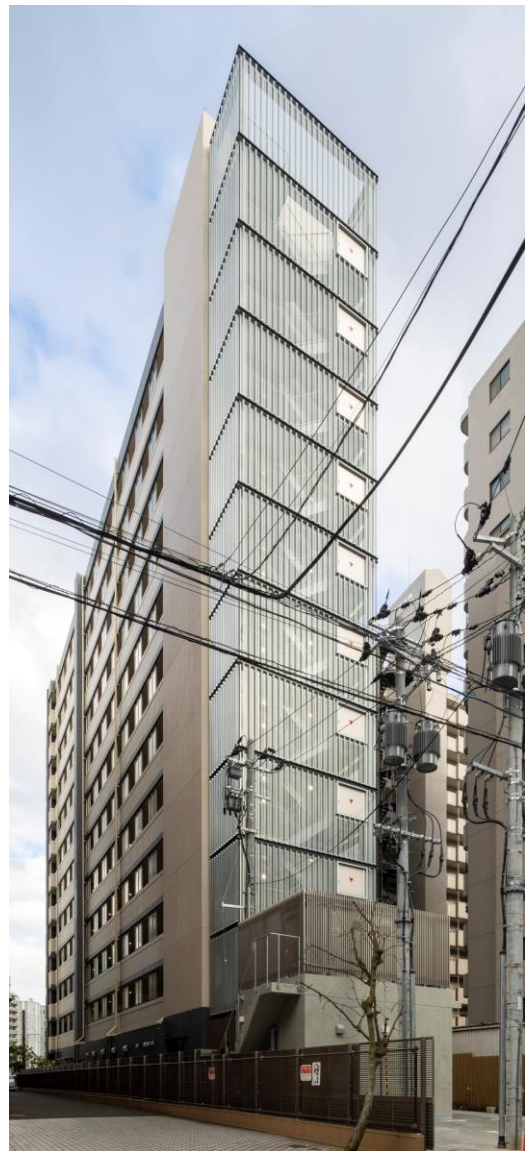
UniLife(ユニライフ)のブランドで全国の学生マンションの企画開発・仲介斡旋・運営管理までをトータルで行う株式会社ジェイ・エス・ビー(本社：京都府京都市、代表取締役社長：近藤 雅彦)は、食事付き学生マンション「学生会館レジディア仙台五橋プレイス」の運営を開始することをお知らせします。当館は東北学院大学の五橋キャンパスまで徒歩6分、土樋キャンパスまで徒歩3分の位置に新築したもので、東北学院大学提携の専用寮としてこの春より運営を開始しました。

【東北学院大学専用寮／家賃補助支援】

当館はこの春に新設された東北学院大学の五橋キャンパスまで徒歩6分、土樋キャンパスまで徒歩3分という通学便利な立地にこの度、完成しました12階建、全154部屋、食堂併設の大型の食事付き学生マンションです。東北学院大学と当社の提携により、同大学の専用寮として運営されます。大学より入居者に対し毎月2万円(最長2年・大学の審査有り)の家賃補助支援があります。

【栄養士監修メニュー／館内調理／入居者交流】

館内には当社プロデュースの食堂、UniTime Kitchen(ユニタイムキッチン)が併設され、栄養バランスの取れた管理栄養士監修のメニューが館内調理で朝夕2食提供されます。UniTime Kitchenは、全国の当社運営の学生マンション内で運営され、ウェルカムパーティなど館内コミュニティの活性化に繋がるイベントを行っています。



「学生会館レジディア仙台五橋プレイス 食堂／外観」

【プライベート重視、家具家電付きの居室／安心の 24 時間対応】

個室にはプライベートを重視したバス、トイレ、洗面台を設置した完全個室となっています。室内にはベッド、デスク、チェア、クローゼット、洗濯機、冷蔵庫、電子レンジといった家具家電を備え付け、引越しによる手間、時間、費用の負担を減らしています。

また、入居中、設備の故障などのトラブルの際には、当社グループ会社の 24 時間管理窓口が対応し、初めてのひとり暮らしをしっかりとサポートします。

【セキュリティ充実】

日勤管理人の配置、オートロック、防犯カメラ、非対面で荷物を受け取れる宅配ボックス、通報ボタンによる 24 時間警備会社駆け付けサービス(ユニセーフ 24)を導入しています。各居室の玄関には防犯性の高い暗唱番号キーを採用し、女子専用フロアも設けています。

【学生マンションが必要とされる背景】

進む少子化の一方で大学進学率は過去最高を記録し、学生数は安定した推移を見せています。かつて 4 畳半一間で風呂トイレ共同といった学生のひとり暮らしは、ワンルームタイプの風呂トイレ付の個室タイプへと様変わりしました。近年では、安心感、快適性、プライベート重視といったものが学生のひとり暮らしに求められ、今、学生マンションに注目が集まっています。また、若者の「孤食」「偏食」「少食」といった食の心配や人間関係の希薄化なども問題視されるようになり、食事付き学生マンションの人気の高まっています。

<概要>

名称 : 学生会館 レジディア仙台五橋プレイス
所在地 : 宮城県仙台市青葉区五橋 2 丁目 8-14
立地 : 東北学院大学 五橋キャンパス徒歩 6 分、土樋キャンパス徒歩 3 分
仙台市営南北線「五橋」駅 徒歩 5 分
構造 : 鉄筋コンクリート造 12 階建 / 居室数 : 全 154 室
間取 : 1R (17.4m²~19.4m²/6 帖~6.5 帖)
敷地面積 : 908.13 m² 建築延床面積 : 3,717.01 m²
居室設備 : バス、トイレ、洗面台、洗濯機、温水洗浄便座、浴室乾燥機、エアコン、冷蔵庫、電子レンジ、居室照明器具、家具付き (ベッド、デスク等)、クローゼット、シューズケース、吊棚、インターフォン (TV モニター付)、暗証番号キー、センサー感知ライト、フローリング、バルコニー、インターネット対応
共用部設備 : オートロック、宅配ボックス、防犯カメラ、駐輪場、スタディルーム、食堂 (UniTime Kitchen)、共用キッチン

完成 : 2023 年 1 月 31 日 本格稼働 : 2023 年 4 月

<入居・月額費用の目安>

家賃 : 5.65 万円~6.7 万円(食費別 : 2.31 万円(税込))
入館金 : 12 万円 敷金 : なし 年間管理費 : 14.4 万円

当館の詳細は、HP をご覧ください。⇒

https://unilife.co.jp/area/area_tohoku/residia_itsutsubashi_p/

入居のお問い合わせは、「UniLife 仙台駅前店」まで TEL: 0120-956-543

【その他画像】



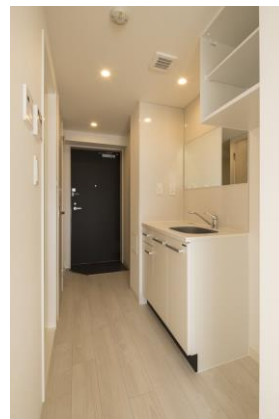
エントランスへのアプローチ



食堂



居室



料理の一例



UniTime Kitchen ロゴマーク

【当社概要】

株式会社ジェイ・エス・ビー

本社所在地：京都府京都市下京区因幡堂町 655 番地

創業：1976年12月

上場：東証プライム（証券コード 3480）

代表：代表取締役社長 近藤 雅彦

URL：<https://www.jsb.co.jp/>

全国の学生マンション検索サイト：<https://unilife.co.jp/>



ジェイ・エス・ビーグループは 1976 年の創業以来、全国で学生マンションの運営管理を手掛け、現在では北海道から沖縄まで学生向け賃貸仲介店舗「UniLife（ユニライフ）」85 店舗を展開、2022 年 4 月時点で 81,333 室を管理しています。近年では、住まいの提供だけに留まらず、学生の「学び・成長」を支援する取り組みにも力を入れています。

高齢者住宅事業へは 2011 年より参入し、高齢者向け住居の企画開発、運営及び紹介事業を行っています。