

2024年3月13日  
 株式会社ジェイ・エス・ビー

**福井県初進出！ 環境にも配慮 ZEH-M Oriented 基準を満たす  
 最新の食事付き学生マンション「学生会館 Uni E'meal 福井花月」運営開始  
 ～入居者交流、管理栄養士メニュー、セキュリティ/UniLife 福井初出店～**

UniLife(ユニライフ)のブランドで全国の学生マンションの企画開発・仲介斡旋・運営管理までをトータルで行う株式会社ジェイ・エス・ビー(本社：京都府京都市、代表取締役社長：近藤 雅彦)は、当社の福井県初進出となる食事付き学生マンション「学生会館 Uni E'meal 福井花月 (ユニエミールフクイカゲツ/福井県福井市花月)」の運営を開始することをお知らせします。当館は、BELS\*15 つ星評価を取得し、ZEH-M Oriented\*2の基準を満たした環境配慮型の最新の学生マンションです。



「学生会館 Uni E'meal 福井花月」

**【福井県初進出/環境に配慮 ZEH-M Oriented】**

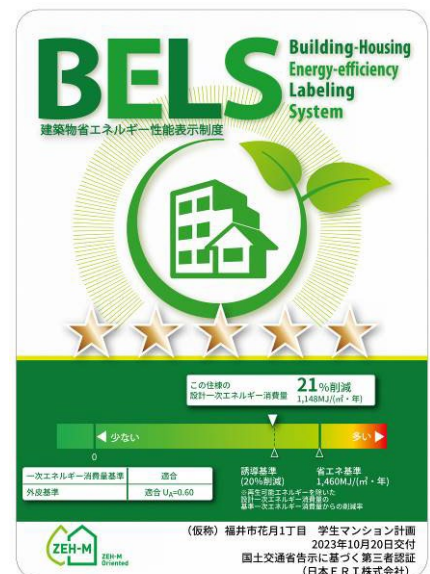
当館は福井県で運営する学生マンション第一弾となります。当館は当社が企画、運営、所有する食事付き学生マンション Uni E'meal シリーズ初の取り組みとして、BELS\*15 つ星評価を取得し、ZEH-M Oriented\*2の基準を満たす夏は涼しく冬は暖かな断熱性に優れた環境配慮型の建物となっています。

- ※ 1 建築物省エネルギー性能表示制度
- ※ 2 ゼロ・エネルギー・ハウス指向型住宅 (集合住宅向け)

**【栄養士監修メニュー/館内調理/入居者交流】**

館内には当社プロデュースの食堂、UniTime Kitchen(ユニタイムキッチン)が併設され、栄養バランスの取れた管理栄養士監修のメニューが館内調理で朝夕 2 食提供されます。

UniTime Kitchen は、全国の当社運営の学生マンション内で運営され、ウェルカムパーティなど館内コミュニティの活性化に繋がるイベントを行っています。



「BELS 表示マーク」

### 【プライベート重視、家具家電付きの居室／安心の 24 時間対応】

個室内はプライベートを重視したバス、トイレ、独立洗面化粧台を設置した完全個室となっています。室内にはベッド、デスク、チェア、クローゼット、洗濯機、冷蔵庫、電子レンジといった家具家電を備え付け、引越しによる手間、時間、費用の負担を減らしています。

また、入居中、設備の故障などのトラブルの際には、当社グループ会社の 24 時間管理窓口が対応し、初めてのひとり暮らしをしっかりとサポートします。

### 【セキュリティ充実】

特にセキュリティを重視しており、日勤管理人の配置はもちろん、オートロック、防犯カメラ、居室、管理会社をネットワークで繋いだオリジナルのセキュリティシステム (UMSS) や通報ボタンによる 24 時間警備会社駆け付けサービス(ユニセーフ 24)を導入しています。各居室の玄関には防犯性の高い暗証番号式キーを採用し、女子専用フロアも設けています。

### 【学生マンションが必要とされる背景】

進む少子化の一方で大学進学率は過去最高を記録し、学生数は安定した推移を見せています。かつて 4 畳半一間で風呂トイレ共同といった学生のひとり暮らしは、ワンルームタイプの風呂トイレ付の個室タイプへと様変わりしました。近年では、安心感、快適性、プライベート重視といったものが学生のひとり暮らしに求められています。また、若者の偏食や少食、人間関係の希薄化なども意識されるようになり、しっかりとした食事が摂れ、入居者間交流ができる食事付き学生マンションの人気の高まっています。

#### <概要>

- 名称 : 学生会館 Uni E'meal 福井花月 (ユニエミールフクイカゲツ)
- 所在地 : 〒910-0022 福井県福井市花月 1 丁目 9-1
- 立地 : 福井大学 (文京キャンパス) まで 徒歩 13 分、福井工業大学まで自転車 6 分
- 構造 : 鉄筋コンクリート造 6 階建 / 居室数 : 全 73 室
- 敷地面積 : 965.46 m<sup>2</sup> 建築延床面積 : 2,233.39 m<sup>2</sup>
- 間取 : 1K (20.4m<sup>2</sup>~22.7m<sup>2</sup>/7 帖~8 帖)
- 居室設備 : バス、トイレ、IH キッチン、独立洗面化粧台、洗濯機、温水洗浄便座、エアコン、家具付き (ベッド、デスク等)、冷蔵庫、電子レンジ、インターフォン (TV モニター付)、暗証番号式キー、センサー感知ライト、クローゼット、シューズケース、バルコニー、居室照明器具、吊棚、浴室乾燥機、インターネット (Wi-Fi 対応)
- 共用部設備 : オートロック、宅配ボックス、防犯カメラ、駐輪場、スタディールーム、食堂 (UniTime Kitchen)

- 完成 : 2024 年 3 月 8 日
- 入居開始 : 2024 年 3 月 25 日

#### <入居・月額費用の目安>

- 家賃 : 3.95 万円 ~ 5.4 万円(食費別 : 2.86 万円(税込))
- 入館金 : 1 年契約 8 万円 または 2 年契約 13 万円
- 年間管理費 : 19.8 万円 (月払い可)
- 敷金 : 5 万円
- その他 : UniLife 総合補償加入要他

当館の詳細は、HP をご覧ください。 <https://unilife.co.jp/view/12487>

## 【福井県初出店】

福井県では初出店となる「UniLife 福井店」が 2023 年 11 月より営業を開始しました。えちぜん鉄道三国芦原線「福大前西福井」駅より徒歩 1 分、福井大学の文京キャンパス正門近くというアクセス便利な場所にあります。

「UniLife 福井店」 TEL: 0120-935-950

営業時間：平日 10:00～18:45、土日祝 09:30～18:15

住 所：〒910-0017

福井県福井市文京 4 丁目 4-1 カネコビル 2F

店舗詳細：<https://unilife.co.jp/store/180/>



UniLife 福井店／福井大学（右奥）

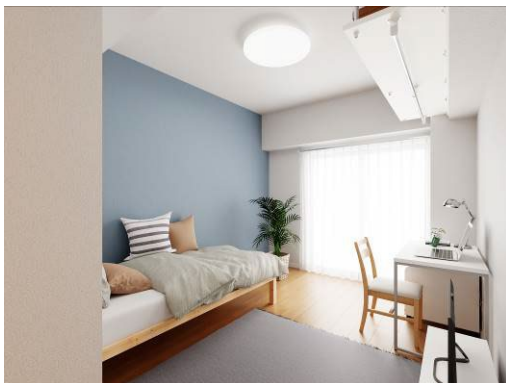
## 【その他画像】 ※完成予想図



食堂



UniTime Kitchen ロゴマーク



居室



料理の一例

## 【当社概要】

株式会社ジェイ・エス・ビー

本社所在地：京都府京都市下京区因幡堂町 655 番地

創 業：1976 年 12 月

上 場：東証プライム（証券コード 3480）

代 表：代表取締役社長 近藤 雅彦

U R L：<https://www.jsb.co.jp/>

全国の学生マンション検索サイト：<https://unilife.co.jp/>



ジェイ・エス・ビーグループは 1976 年の創業以来、全国で学生マンションの運営管理を手掛け、現在では北海道から沖縄まで学生向け賃貸仲介店舗「UniLife（ユニライフ）」90 店舗を展開、2023 年 4 月時点で 86,175 室を管理しています。近年では、食事や家具家電付きの住まいの提供や、学生の「学び・成長」を支援する取り組みに力を入れています。