

2018年9月7日

韓国初の本格的統合型リゾート(IR)施設  
**パラダイスシティ(PARADISE CITY)に新施設、続々オープン**  
～ 1段階2事業開発施設 9月21日(金)より開業 ～

- 9月21日(金)、パラダイスシティの1段階2事業(以下、1-2期)開発施設がオープン。
- 第1期開発が完了し、本格的な“アートエンタテインメントリゾート”として営業を開始します。
- ショッピングモール、デザイナーズホテル、スパ、クラブなど多彩な施設を取り揃え、ビジネスや観光、ショッピングなど多様なニーズにお応えします。



セガサミーホールディングス株式会社(本社:東京都品川区、代表取締役社長グループ COO:里見治紀 以下、セガサミー)と、韓国 パラダイスグループ(代表取締役会長 CEO:田必立、以下、パラダイス)が設立した合弁会社、PARADISE SEGASAMMY Co., Ltd.(代表理事:朴炳龍(以下、パラダイスセガサミー))は、運営する韓国初の統合型リゾート(IR)「パラダイスシティ」の1-2期事業として開発を進めてきた各施設を9月21日(金)よりオープンします。

パラダイスシティは、アジアで成長著しい統合型リゾート(IR)の、韓国における初の本格的施設として2017年4月に開業しました。芸術とエンタテインメントの融合である“アートエンタテインメント”を施設全体のコンセプトとして、ホテル、コンベンションホール、カジノをオープンし、施設内のあらゆる箇所にアート作品を配置した上質な空間と日本流のおもてなしを取り入れたサービスで、開業以来、韓国内外の多くのお客様から高い評価を頂いています。

今回開業する1-2期開発施設は床面積11万㎡(約33,000坪)に、デザイナーズホテル「アートパラディソ」、プレミアムスパ(温浴施設)「シメル」、北東アジア最大規模のクラブ「クロマ」、芸術の展示空間「パラダイスアートスペース」、イベント型ショッピングモール「プラザ」、最先端撮影スタジオ「スタジオパラダイス」、屋内型ファミリー向けエンタテインメント施設「ワンダーボックス(※1)」等で構成されています。1-1期

開発施設は数々のアート作品に囲まれた施設でしたが、1-2 期開発施設は特にエンタテインメントに力を入れています。1-2 期開発施設のオープンにより第 1 期の開発が完了し、パラダイスシティは“癒し”と“遊び”を一か所で楽しめる真のアートテイメントリゾートとして完成します。

パラダイスシティでは、1-2 期開発施設の開業を記念し、9 月 21 日以降、新施設各所において、アートテイメントコンテンツをご体験頂けるパーティーを開催するなど、開業関連イベントも多数実施いたします。

パラダイスシティは、東アジアの主要都市から 4 時間以内でアクセスでき、アジア最大規模のハブ空港である仁川国際空港第 1 ターミナルから車で 3 分という好立地に位置し、ビジネス、プライベートなどあらゆるシーンに対応できる施設機能を有しています。この度の1-2 期開発施設のオープンにより、より付加価値の高いリゾートとして多くのお客様の来場が見込まれます。パラダイスシティは、これからもアートとエンタテインメントを融合した上質な空間と最高のホスピタリティで、訪れる全てのお客様に最高の感動体験をお届けし、北東アジアの中心的なリゾート施設になることを目指します。

※1 屋内型ファミリー向けエンタテインメント施設「WONDERBOX (ワンダーボックス)」は、2019 年上半期オープン予定。

## ■ パラダイスシティ 施設概要

施設名称	PARADISE CITY (パラダイスシティ)		
運営会社	PARADISE SEGASAMMY Co.,Ltd. (出資比率:パラダイス 55%、セガサミー45%)		
住所	大韓民国仁川広域市中区永宗海岸南路 321 道 186		
敷地面積	330,000 m <sup>2</sup> (約 10 万坪)		
投資金額	約 15,675 億 KRW (セガサミー投資額:3,319 億 KRW)		
施設構成	1-1 期開発	ホテル、カジノ、コンベンションホール(宴会場)	2017 年 4 月 20 日オープン
	1-2 期開発	商業施設、文化施設、温浴施設、クラブ、ホテル、エンタテインメント施設 等	2018 年 9 月 21 日オープン (WONDERBOX を除く)
施設開業日	2017 年 4 月 20 日(木)		
公式サイト	<a href="https://www.p-city.com">https://www.p-city.com</a>		

< 資料 >

■ 9月21日にオープンする主な新施設

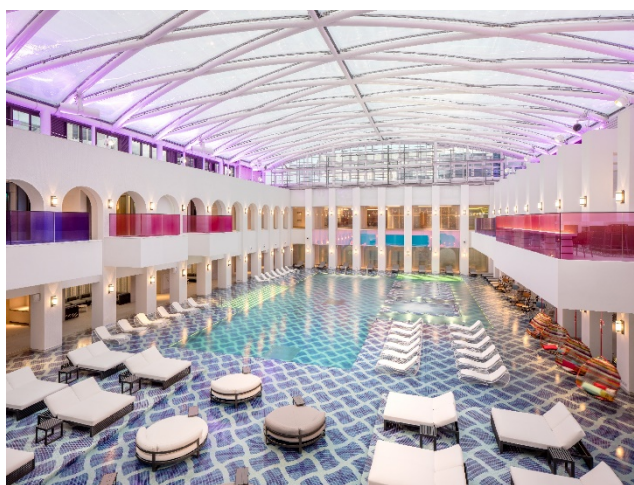
**CHROMA (クロマ)**

最大約 3,000 名収容可能な北東アジア最大規模のクラブ。設計にはクラブシーンで世界的に有名なスペイン イビザ島の施設を設計したハイスクリームが参画。1 階/ミュージックラウンジ、2 階/ステージ、3 階/VIP ルーム、スカイボックス、4 階/ビーチクラブで構成され、各階違った雰囲気、シチュエーションで様々なジャンルの音楽を楽しむことができます。



**CIMER (シメル)**

韓国式チムジルバンとヨーロッパ式スパを融合させた高級温泉施設。大人のための施設として様々なプールパーティーが行われる予定。最大収容可能人数は約 2,000 名で、1階にはスパ施設、2階にはチムジルバン、3階には屋外プールがあり、スポーツバーなども併設されお食事も楽しめます。



**PLAZA (プラザ)**

イベント型ショッピングモール。パラダイスシティの象徴となる特徴的な屋根を有する施設。建物内にはアートパラディソ、アートスペースの他、ショッピング/飲食モールで構成されており、季節の影響なくゆったりショッピングや食事を楽しむことができます。飲食ゾーンには、有名韓国料理店も入り、現地の食を存分に堪能することができます。





## **ART PARADISO (アートパラディソ)**

オランダのアムステルダムをモチーフにした芸術的で自由な雰囲気を体験できるデザイナーズホテル。3階から7階まで全58室、4タイプの客室で構成され、付帯施設としてレストラン、バー、プライベートスパ、フィットネス施設などが完備されています。



## **PARADISE ART SPACE**

(パラダイスアートスペース)

芸術の展示空間。美術作品だけではなく、建築、デザイン、ファッションなど多様な作品を展示。常設展と企画展の2階層で運営。常設展には現代美術の巨匠 ジェフ・クーンズの「ヘラクレス」をはじめ、ダミアン・ハースト作品「ゴールドドット」等の作品を設置予定。



※イメージ図

## **STUDIO PARADISE**

(スタジオパラダイス)

映画やドラマなどプロフェッショナル用の最先端撮影スタジオ。既に営業しており映画の撮影スタジオとして活用されています。撮影が無い日には映画上映やライブイベントなどのイベントスペースとして利用します。



**WONDERBOX (ワンダーボックス)**

屋内型ファミリー向けエンタテインメント施設  
 ※2019年上半期オープン予定



■ 各施設配置図



1	CHROMA(クロマ)	2	CIMER(シメル)
3	PLAZA(プラザ)	4	ART PARADISO(アートパラダイス)
5	PARADISE ART SPACE (パラダイスアートスペース)	6	STUDIO PARADISE(スタジオパラダイス)
7	WONDERBOX(ワンダーボックス)		

■ パラダイスシティ 施設詳細

ホテル 地下 2 階 地上 10 階	ホテル名: PARADISE HOTEL & RESORT			
	客室 (711 室)	ゲスト ルーム	デラックス (45 m <sup>2</sup> )	381 室
			プレミアムデラックス (54 m <sup>2</sup> )	126 室
			グランドプレミアムデラックス (60 m <sup>2</sup> )	91 室
		スイート	コーナースイート (68 m <sup>2</sup> )	14 室
			デラックススイート (90 m <sup>2</sup> )	79 室
			グランドデラックススイート (135 m <sup>2</sup> )	13 室
			ロイヤルスイート (180 m <sup>2</sup> )	3 室
			プレジデンシャルスイート (368 m <sup>2</sup> )	2 室
		プール ヴィラ	デラックスプールヴィラ (250 m <sup>2</sup> )	1 棟
グランドデラックスプールヴィラ (632 m <sup>2</sup> )	1 棟			
レストラン	ビュッフェレストラン、イタリアン、中華、和食			
エンタテインメントホール	RUBIK(ルービック) 340 席			
その他 付帯施設	ロビーラウンジ、クラブラウンジ、インドア/アウトドアプール、 フィットネス、スパ&サウナ、スポーツ&キッズゾーン			
カジノ (15,529 m <sup>2</sup> )	ゲームフロア	テーブルゲーム(154 台)、スロットマシン(281 台)、 エレクトロニックテーブルゲーム(4 台 62 席)		
	付帯施設	スカイカジノ、イベントステージ、VIP ルーム、レストラン&バー		
コンベンション ホール	大宴会場	グランドボールルーム(1,500 m <sup>2</sup> ) 970 席(円卓時最大)		
	中宴会場	サファイア (590 m <sup>2</sup> )	260 席(円卓時最大)	
		エメラルド (400 m <sup>2</sup> )	180 席(円卓時最大)	
会議室	5 室 ミーティングルーム A~E			
<b>以下、1-2 期開発施設</b>				
クラブ	CHROMA	4フロア構成 最大収容人数 約 3,000 名 入場料金:男性 平日 30,000KRW / 週末 50,000KRW :女性 平日 20,000KRW / 週末 30,000KRW ※上記、通常公演料金、特別公演は変動する場合があります。 ※19 歳以上入場可		

プレミアムスパ (温浴施設)	CIMER	4フロア構成 最大収容人数 約 2,000 名 ○アクアスパチケット入場料 夏季 大人 60,000KRW 高校生以下 48,000KRW 通常 大人 46,000KRW 高校生以下 36,000KRW ○チムジルスパチケット入場料 平日 大人 25,000KRW 高校生以下 20,000KRW 週末 大人 30,000KRW 高校生以下 24,000KRW ※10歳以下入館不可		
ショッピングモール	PLAZA	フロア面積約 7,973 m <sup>2</sup> 飲食ゾーン、ショッピングゾーン		
デザイナーズ ホテル	ホテル名: ART PARADISO			
	客室 (58 室)	デュプレックス (※2 階建形式の客室) (3F:42.5 m <sup>2</sup> ) (4F:14.85 m <sup>2</sup> )	10 室	
		デラックススイート (84.9 m <sup>2</sup> )	27 室	
		ジュニアスイート	ジュニアスイート 1 (ツイン) (61.8 m <sup>2</sup> )	6 室
			ジュニアスイート 2 (ダブル) (62.78 m <sup>2</sup> )	9 室
			ジュニアスイート 3 (ダブル) (64.64 m <sup>2</sup> )	3 室
ロイヤルスイート (143.45 m <sup>2</sup> )	3 室			
アートギャラリー	PARADISE ART SPACE	○常設展入館料金 無料 ○企画展入館料金 大人 5,000KRW 子供 3,000KRW		
撮影スタジオ	STUDIO PARADISE	映画、TVドラマ等プロフェッショナル向け撮影スタジオ ○スタジオ A 面積:2,052 m <sup>2</sup> (621 坪)、収容人数 2,300 人 サイズ:横 36m×縦 57m×高さ 12m ○スタジオ B 面積:1,052 m <sup>2</sup> (318 坪)、収容人数 1,100 人 サイズ:横 36m×縦 57m×高さ 12m		
多目的フィールド	CULTURE PARK	様々なフェスティバルが運営される複合文化スペース		
エンタテインメント	WONDERBOX	2019 年上半期開業予定		