

兵庫県三木市は全国一の山田錦生産地 〈酒米を買うなら土地を見て買え〉



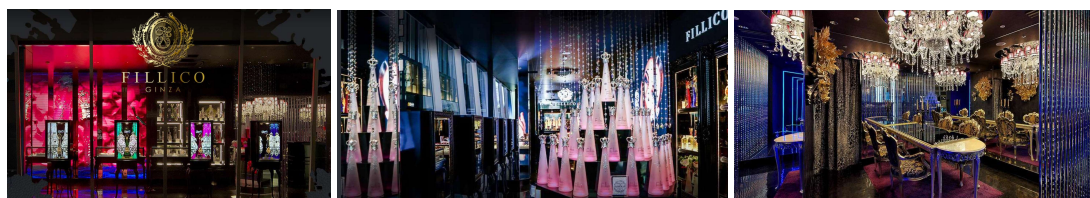
日本酒造りは、原料で決まります。「酒米を買うなら土地を見て買え」といわれるように、酒造好適米「山田錦」はどこでも生産できる訳ではありません。酒造家垂涎の「山田錦」は、土壌、気候、地形、三つの自然環境が揃った限られた地域、三木市・北播磨などで生産されるのです。その「山田錦」は、昨年80周年を迎え、その記念すべき酒造好適米の最高峰、日本一のテロワール(土地)三木市で育った山田錦(特A地区米)を使った、三木市でつくられた日本酒を、是非お楽しみください。本物のテロワールの味を、全国に、そして世界に発信します。

稲見酒造(三木市)による世界最高の日本酒 〈日本酒造りに命を懸ける〉



三木市(兵庫県)唯一の酒蔵である稲見酒造は、2016年、2017年と連続で、IWCブロンズ賞受賞した酒蔵です。※ IWC (世界的最大規模で権威ある酒の品評会) 地の利を生かし、常に最高品質の酒米「山田錦」を確保し、その中から選りすぐった大粒米を丹念に磨き上げ、手間暇惜まず真心こめて日本酒造りに命を懸けてお届けします。

世界に愛される FILLICO 〈宝石と賞されるボトルデザイン〉



フィリコ ジュエリーウォーターは、カット・クリスタル製品の世界的ブランドであるスワロフスキー社のスワロフスキー®・クリスタルをふんだんに使ったセクシーかつ贅沢なボトルに詰められ、2005年に誕生・発売以来、世界各国のVIPやロイヤルファミリーに愛され続けているラグジュアリーで高品質なミネラルウォーターです。パーティやイベントでのオンリーワンの楽しみ方、自分のスタイルを確立する為に、ハイエンドな方々に愛好され、銀座にオープンしたラグジュアリーな路面旗艦店「フィリコ銀座本店」では世界中のゲストを迎えています。

www.fillico.com

全国120万施設での福利厚生サービス ベネフィット・ステーション 〈付加価値の追求〉



日本最大級の法人向け福利厚生サービスが利用可能となります。全国の飲食店等で、さまざまな優待サービスをご利用いただくことができます。また、シークレットイベントにも、ご参加いただけるなど、特典がいっぱいです。

