

報道関係各位

2021年11月1日

株式会社出前館

**大人気動画クリエイターの「HIKAKIN」と「はじめしゃちょー」初出演!!**  
**『出前館』新テレビ CM 「ソーリョー節」篇と「それ地球にいるうちに言ってよ」篇を**  
**2021年11月1日（月）より放映開始!!**  
**一都三県「送料無料」&「週替わり半額 WEEK」の2つのキャンペーンと**  
**新テレビ CM に合わせた、交通広告ジャックもスタート**

日本最大級の出前サービス『出前館』（運営：株式会社出前館）は、大人気動画クリエイターの「HIKAKIN」と「はじめしゃちょー」が出演する新テレビ CM「ソーリョー節」篇と「それ地球にいるうちに言ってよ」篇を、2021年11月1日（月）から関東地区にて放映を開始することをお知らせします。



今回の『出前館』新テレビ CM は、「ソーリョー節」篇、「それ地球にいるうちに言ってよ」篇の2パターンを、11月1日（月）より関東地区限定で放映いたします。放映日より開始する新キャンペーン、一都三県「送料無料」と「週替わり半額 WEEK」を盛り上げるべく、「ソーリョー節」篇では、大人気動画クリエイターの「HIKAKIN」と「はじめしゃちょー」が、ソーリョー節のリズムに合わせてコミカルにダンスをするシーンが盛り込まれています。「それ地球にいるうちに言ってよ」篇では、がらりと雰囲気が変わっており、シュールなカットの中の、「HIKAKIN」と「はじめしゃちょー」らしい表情にご注目ください。さらに、テレビ CM 放映に合わせ「HIKAKIN」、「はじめしゃちょー」とタイアップした動画も「HikakinTV」にて公開中です。撮影当日の様子を CM の出演者目線でお届けする内容となっております。ぜひチェックしてみてください！



【本リリースに関する報道関係者からのお問合せ先】

株式会社出前館 / 広報担当：小宮・杉本 Mail: [pr@demae-can.co.jp](mailto:pr@demae-can.co.jp)

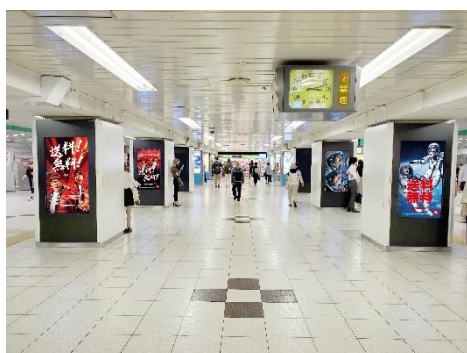
**CM 概要▼**

- ・タイトル：「ソーヨー節」篇、「それ地球にいるうちに言ってよ」篇
- ・出演者：「HIKAKIN」、「はじめしゃちょー」
- ・放映日：2021年11月1日（月）より
- ・放送地域：関東地区

**YouTube チャンネル「HikakinTV」URL▼**

<https://www.youtube.com/user/HikakinTV>

また、今回は渋谷、池袋、新宿、横浜、川崎など首都圏で大規模な交通広告ジャックを行います。一都三県のさまざまな場所で、「HIKAKIN」と「はじめしゃちょー」のユーモアあふれる表情をお楽しみください！

**交通広告の概要▼**

- ・出演者：「HIKAKIN」、「はじめしゃちょー」
- ・放映日：2021年11月1日（月）より順次掲載開始
- ・掲出場所

渋谷：JR 渋谷駅構内、東急電鉄渋谷駅構内

池袋：JR 池袋駅構内、東京メトロ丸ノ内線、有楽町線池袋駅構内、東武鉄道池袋駅構内、西武鉄道池袋駅構内

新宿：JR 新宿駅構内、東京メトロ新宿駅構内、小田急新宿駅構内、京王線新宿駅構内、東京メトロ新宿三丁目駅構内

横浜：JR 横浜駅構内、京急電鉄横浜駅構内、東急電鉄横浜駅構内、相模鉄道横浜駅構内、みなとみらい線横浜駅構内

川崎：JR 川崎駅構内

その他：JR山手線 AD トレイン、東急東横線車内、東急田園都市線車内、屋外ビル等、ADトラック

※掲出期間は予告なく変更する場合がございます。

※駅業務に支障をきたすため、駅係員へのお問い合わせはご遠慮ください。

※業務に支障をきたすため、施設へのお問い合わせはご遠慮ください。

【本リリースに関する報道関係者からのお問合せ先】

株式会社出前館／広報担当：小宮・杉本 Mail:[pr@demae-can.co.jp](mailto:pr@demae-can.co.jp)

## 出演者プロフィール・コメント▼



## 【HIKAKIN】

1989年生まれ新潟県出身。高校生の頃にYouTubeを始め、これまでに数々の海外アーティストともビートボックスや動画による共演を果たした。ビートボックス以外にも商品紹介や「HikakinTV」「HikakinGames」「HIKAKIN」「HikakinBlog」の4つのチャンネル運営など多彩にこなすマルチクリエイター。

## 【コメント】

なかなか外出ができない期間が続く中で、初めて使ったデリバリーフードサービスが「出前館」だったので、今回CMキャラクターを務めさせていただけるのはとても嬉しいです！

その嬉しさをCMの中で爆発させていますので、ぜひ楽しみに！！

## 【はじめしゃちー】

「自由」をモットーにしている超フリーダムな動画クリエイター。実験系をメインにオールジャンルでなんでもしたいことを動画にしており、体を張ったネタや、誰もしないような斬新で手の込んだ動画で、若年層より圧倒的な支持を得ている。

## 【コメント】

ども。

つい最近ゴッド会員に昇格したはじめしゃちーです。

コロナ禍で東京にいる時は、ほぼ毎回デリバリーを使わせていただいているので、今回出前館さんとお仕事をご一緒できて嬉しいです。

出前館の良さを多くの人に知ってもらえるよう頑張ります。(ゴッド会員)



## キャンペーン概要▼

## 《一都三県「送料無料」の概要》

・キャンペーン名：一都三県「送料無料」

・キャンペーン内容：

期間中、一都三県（埼玉県・千葉県・東京都・神奈川県）の配達代行店舗の送料が無料

※詳細はキャンペーンページをご確認ください。

・開催日時：2021年11月1日（月）～2022年1月31日（月）

・キャンペーンページ：

<https://demaecan.com/link/cam/13soryofree11101>

※2021年11月1日（月）より閲覧、ご注文が可能です。

・注記：

本キャンペーンは予告なく変更・中止となる場合がございます。

詳細はキャンペーンページをご確認ください。

## 《「週替わり半額 WEEK」概要》

・キャンペーン名：「週替わり半額 WEEK」

・キャンペーン内容：

対象期間中、週替わりで参加店舗の対象商品を通常価格より50%OFFで提供

※参加店舗によって対象エリアが異なります。詳細は「半額 week」ジャンルをご確認ください。

・開催日時：

第1弾 2021年11月5日（金）～2021年11月11日（木）

※第2弾以降は『出前館』キャンペーンページに順次アップ予定

・第1弾キャンペーンページ：

<https://demaecan.com/link/cam/weekly50off211105>

※2021年11月5日（金）より閲覧、ご注文が可能です。

・注記：

本キャンペーンは予告なく変更・中止となる場合がございます。

詳細はキャンペーンページをご確認ください。

## キャンペーンについての詳細リリース▼

[https://corporate.demaecan.com/pr/news/demaecan/campaign211101\\_220131.html](https://corporate.demaecan.com/pr/news/demaecan/campaign211101_220131.html)



【本リリースに関する報道関係者からのお問合せ先】

株式会社出前館 / 広報担当：小宮・杉本 Mail: [pr@demaecan.co.jp](mailto:pr@demaecan.co.jp)

**【『出前館』とは】**

『出前館』は、アプリやサイトから簡単に注文でき、さまざまなシーンで活用可能な全国47都道府県に展開する国内最大級のデリバリーサービスです。サービスを開始以来、加盟店舗数は拡大を続け、現在までに95,000店舗を突破しました。フードデリバリーサービスとして始まった『出前館』は、昨今では日用品の配送など"ラストワンマイル"の領域までサービスを押し広げ、進化し続けています。今後、フードデリバリーを起点とし、ライフスタイルのさまざまなシーンにフィットするコンテンツを拡げる、"テックカンパニー"として進んでまいります。  
(<https://demaecan.com/>)

**【『出前館』公式サイト/SNS アカウント】**公式サイト：<https://demaecan.com/>公式 YouTube：[https://www.youtube.com/channel/UC7bR96\\_7zBvjVsrOiyuDqRQ](https://www.youtube.com/channel/UC7bR96_7zBvjVsrOiyuDqRQ)公式 Twitter：<https://twitter.com/demaecan>**【株式会社出前館 概要】**

(コード番号：2484 東京証券取引所 JASDAQ 市場)

所在地：〒151-0051 東京都渋谷区千駄ヶ谷 5丁目 27番5号 リンクスエア新宿

代表者：代表取締役社長 藤井 英雄

WEB サイト：<https://corporate.demaecan.com/>

概要：日本最大級の出前サービス『出前館』の運営

資本金：161 億 1,342 万円 (2020年8月末現在)

設立年月日：1999年9月9日

※本ニュースリリースに記載されている会社名および商品・サービス名は、各社の商標または登録商標です。

**【本リリースに関する報道関係者からのお問合せ先】**株式会社出前館 / 広報担当：小宮・杉本 Mail:[pr@demaecan.co.jp](mailto:pr@demaecan.co.jp)