

2011年8月9日
毎日コミュニケーションズ

「2012年卒マイコミ内定率調査」調査結果を発表 ～大学生、大学院生の7月の内々定率は53.0%、ほぼ昨年並みに回復～

株式会社 毎日コミュニケーションズ <以下、マイコミ> (本社：東京都千代田区、社長：中川信行) は、2012年卒業予定の学生を対象とした「2012年卒マイコミ内定率調査」の調査結果を発表しました。本調査は、幅広い層の学生から内定率を調査することを目的とし、2010年3月より開始し、今年で2年目となります。調査結果の概要は以下の通りです。

<調査結果の概要>

■7月の内々定率は53.0%、前年比1.5pt減と昨年並みまで回復。前月からは6.9pt増

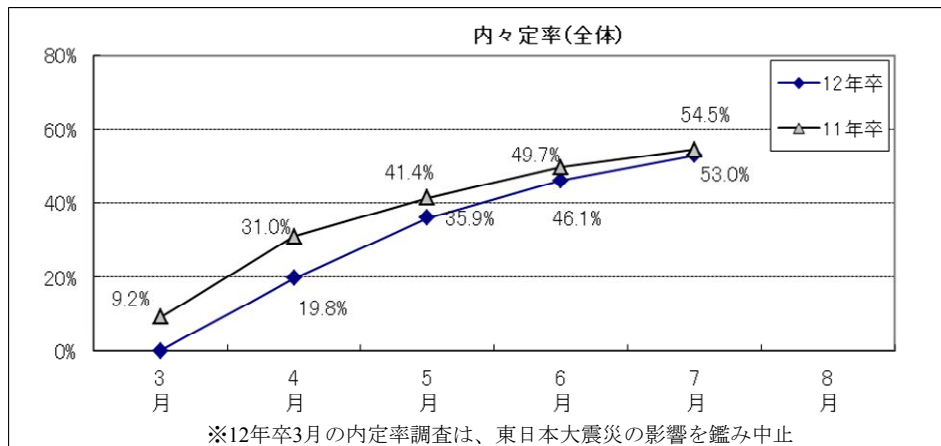
7月の内々定率は前年同月比1.5pt減の53.0%と、前年(54.5%)にはわずかに及ばなかったが、ほぼ前年並みの結果となった。4月以降の内々定率は毎月前年を大きく下回る結果であったが、ここに来て前年に迫った。6月以降、東日本大震災の影響で変更となっていた企業の選考がはじまり、内々定を出す企業が増加してきた結果が反映された。文理男女別で見ると、理系女子が前年比1.9pt増の54.1%と、唯一前年を上回る結果となった。

内々定先に満足し活動を終了した割合は、全体で前年比0.8pt増の71.6%と微増し、全体的に前年とほぼ同じ数値となっている。理系男子は他のカテゴリに比べ満足度が最も高く、前年比5.4pt増の85.0%となった。

エリア別では、東北エリアが回復傾向にあり、前月比で14.4pt増の45.8%となった。前年比では4.2pt減と、7月に来て全国平均に近づく結果となっている。6月以降、大手企業を中心に各社の被災地採用支援が功を奏し、東北エリアの内々定率回復につながったことがうかがえる。

Q. これまでに企業から内々定を受けましたか？

	全体	文系男子	理系男子	文系女子	理系女子
はい	53.0%	54.3%	59.9%	45.8%	54.1%



「2012年卒マイコミ内定率調査」調査概要

- 【調査名】 2012年卒マイコミ内定率調査
- 【調査方法】 マイナビ2012の会員に対するWEBアンケート
- 【調査期間】 2011年7月27日～2011年8月2日
- 【調査対象】 2012年3月卒業見込みの全国大学4年生、大学院2年生
- 【有効回答数】 5,210件 (文系男子1,716名、理系男子1,352名、文系女子1,650名、理系女子492名)

※調査結果の詳細は採用サポネット (<http://saponet.mynavi.jp>) で公開しています

当社名 毎日コミュニケーションズを略称で表記いただく場合、「マイコミ」でお願いします

本件に関するお問い合わせ先
株式会社 毎日コミュニケーションズ
就職情報事業本部 HRリサーチセンター 水上
TEL.03-6267-4571 FAX. 03-6267-4015
e-mail: hrrc@mycom.co.jp

当社に関するお問い合わせ先
株式会社 毎日コミュニケーションズ
社長室 広報部 齋藤・辻
TEL.03-6267-4155 FAX.03-6267-4050
e-mail: koho@mycom.co.jp