

## 『マイナビ 2021年卒学生就職モニター調査 6月の活動状況』を発表

就活生が6月に受けた面接の約7割がWEB面接で、徐々に対面式が増加

6月中に入社予定先を決めて活動を終了した割合は34.4%と前年同月を下回る結果に

株式会社マイナビ（本社：東京都千代田区、代表取締役社長：中川信行）は、2021年卒の学生を対象にした『マイナビ 2021年卒学生就職モニター調査 6月の活動状況』を発表しました。調査結果の概要（一部抜粋）は以下の通りです。

### 《TOPICS》

- ▼ 緊急事態宣言解除後の6月に学生が受けた面接は、WEB面接約7割、対面式約3割【図1、2】
- ▼ 6月中に「入社予定先を決めて活動を終了した」学生は34.4%で前年同月を10.4pt下回る【図3】
- ▼ ライブ形式のWEB面接を受けて感じたこととして、「交通費がかからなくてよい」「移動時間がかからなくてよい」などの回答が過半数を超えた。一方、デメリットは「通信環境に影響される」「目線が合わない・どこを見ればよいかわからない」【図4、5】
- ▼ 6月現在の志望業種を3月現在の志望業種と比較すると、文系の「鉄道・航空」志望が半減【図6】

### 調査概要

5月25日に緊急事態宣言が解除され、新型コロナウイルス感染症対策を講じて対面式の面接を実施する企業が増えてきたが、6月に学生が受けた面接のうちWEB面接が占める割合は69.9%（前月比24.8pt減）、対面式の面接は30.1%（前月比24.8pt増）だった。WEB面接が占める割合を半月ごとの推移で追ってみると、ピークは5月前半の95.7%で、6月に入って前半は73.1%、後半は64.0%と、徐々に割合が減り、対面式の面接が占める割合が増えている。【図1、2】

学生が「最終面接を受けた」割合は38.8%、「内々定を得た」割合は32.5%で前月を上回った。6月に入り、それまでやや停滞していた採用活動が再び活性化したようだ。ただし、「入社予定先を決めて活動を終了した」学生は34.4%で前年同月を10.4pt下回り、今後も活動を継続する学生は前年に比べて多い。【図3】

ライブ形式のWEB面接を受けて就活生が感じたことは、「交通費がかからなくてよい（64.7%）」、「移動時間がかからなくてよい（58.8%）」の割合がともに半数を超えた。否定的な意見としては「通信環境に影響される（49.6%）」、「目線が合わない・どこを見ればよいかわからない（38.7%）」、「上手くいったかどうかの手ごたえがない（34.9%）」などがあがった。ライブ形式のWEB面接を受けるにあたって行った準備や工夫について聞いたところ、「顔がよく映るよう光の方向や強さを調節した（57.5%）」、「部屋を片付けた（55.5%）」、「雑音が入らないようにした（40.5%）」の3つが高い割合だった。【図4、5】

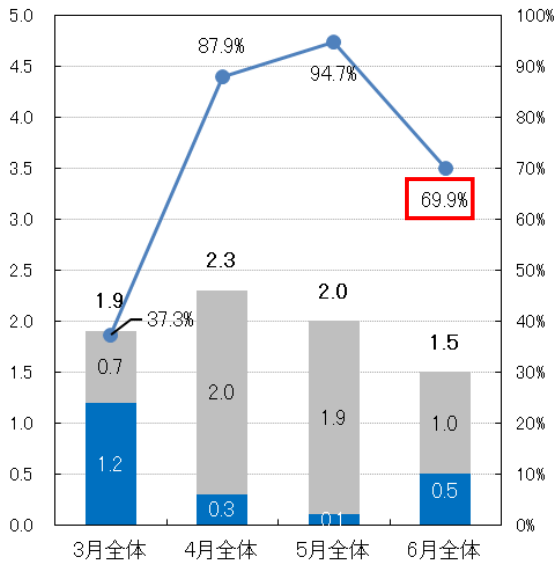
現在の志望業種を3月から6月まで毎月聞いたところ、3月と6月で業種ごとの志望割合に変化が見られた。文系学生の志望業種で最も割合が増加したのは「銀行・証券（1.6pt増）」と「生保・損保（1.6pt増）」だった。最も減少したのは「鉄道・航空（2.6pt減）」で、3月は5.2%だったのが、6月は約半分の2.6%だった。理系学生の志望業種では最も割合が増加したのは「自動車・輸送用機器（1.4pt増）」で、最も減少したのは「食品・農林・水産（2.5pt減）」、次が「鉄道・航空（1.1pt減）」だった。【図6】

WEB面接だった社数、WEBでない面接だった社数（平均）  
WEB面接が占める割合\*

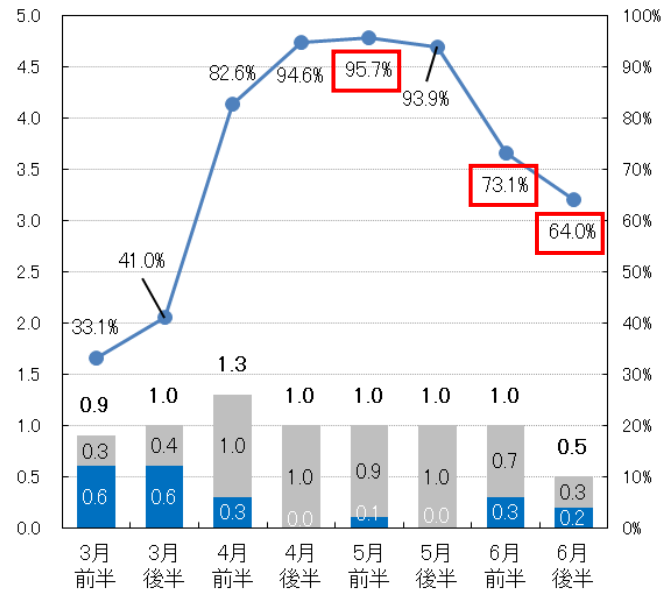
\*その期間に受けた面接のうち WEB面接だったものの割合

■ うちWEBでない面接だった社数(平均) ■ うちWEB面接だった社数(平均) ● WEB面接が占める割合  
(= 学生が受けたWEB面接総数 / 受けた面接総数)

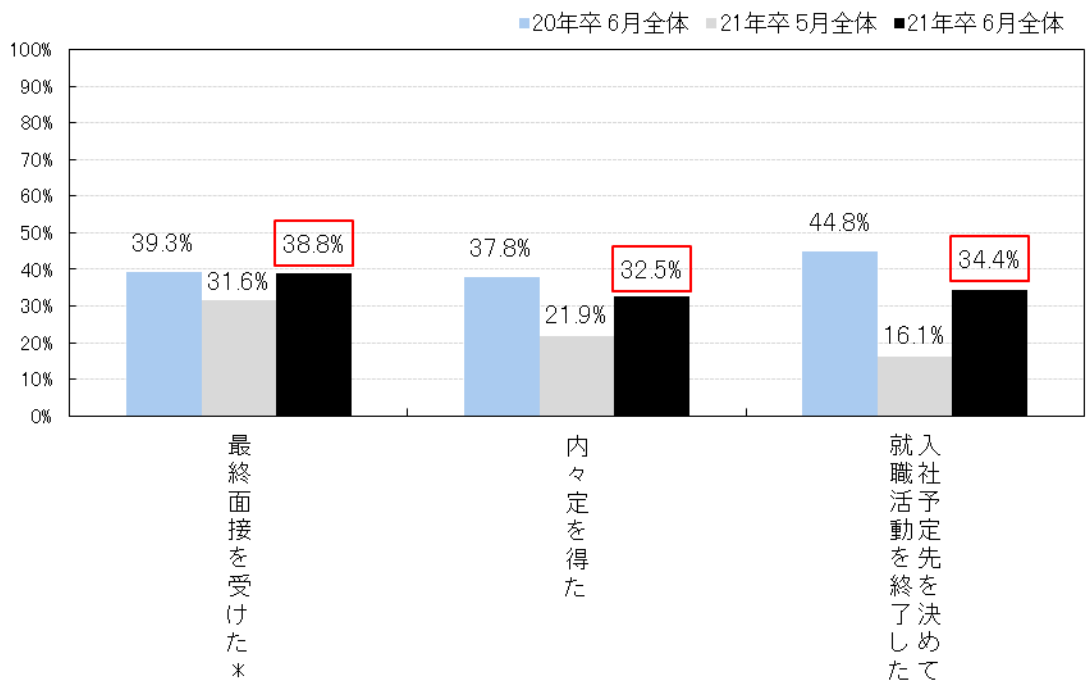
【図1】全体の月ごとの推移



【図2】全体の半月ごとの推移



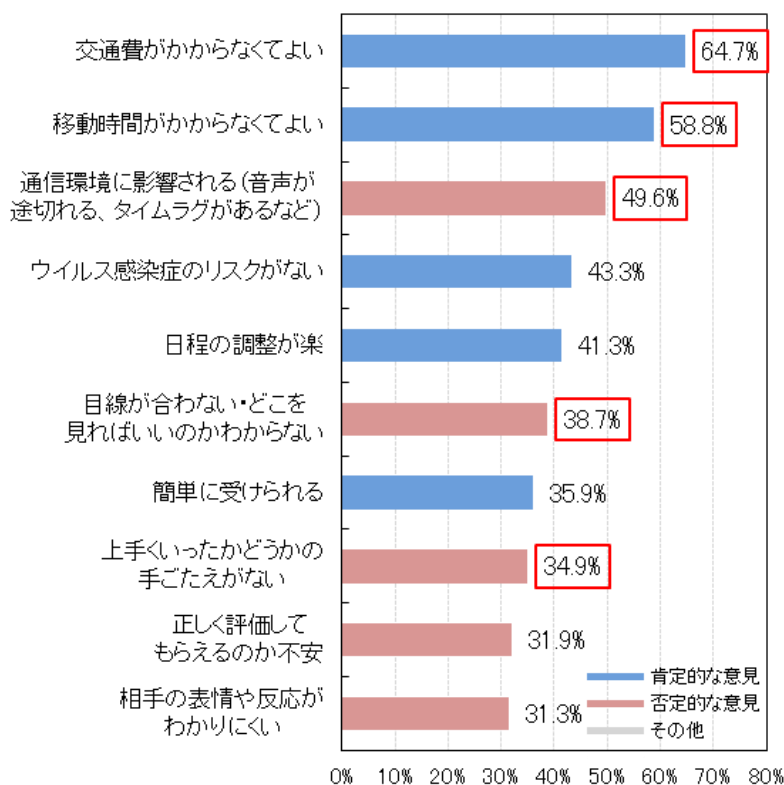
【図3】6月の活動状況（一部抜粋）



\*WEB面接を含む

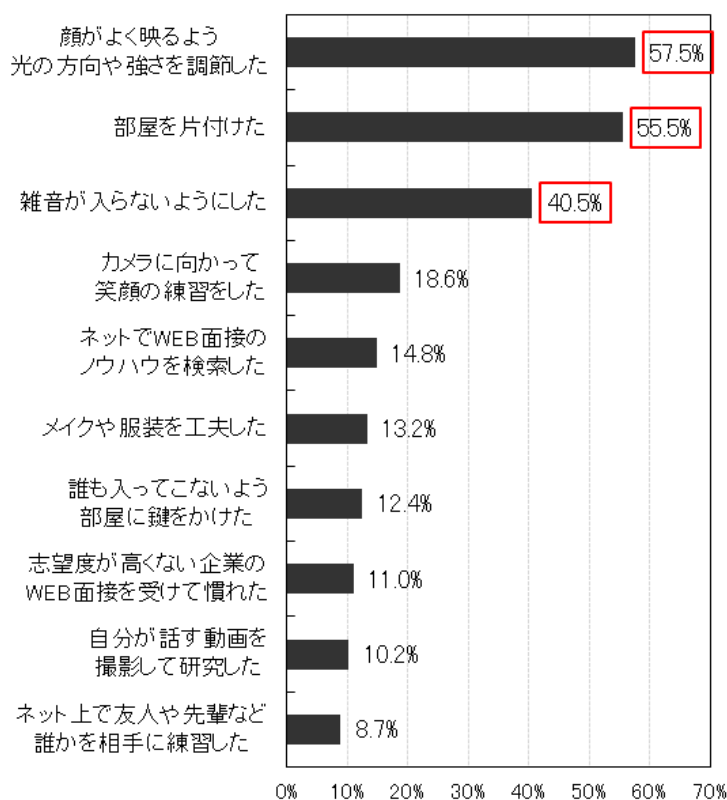
【図 4】ライブ形式のWEB面接を受けて感じたこと【複数回答】（上位抜粋）

n=1,603



【図 5】ライブ形式のWEB面接を受けるにあたって行った準備や工夫【複数回答】（上位抜粋）

n=1,603



【図6】3月から6月まで、各月時点での志望業種・文理別推移（一部抜粋）

※±0.5以上の変化に色塗り

|                    | 文系    |       |       |       |             | 理系    |       |       |       |             |
|--------------------|-------|-------|-------|-------|-------------|-------|-------|-------|-------|-------------|
|                    | 3月    | 4月    | 5月    | 6月    | 3月→6月<br>変化 | 3月    | 4月    | 5月    | 6月    | 3月→6月<br>変化 |
| 回答人数               | 995   | 991   | 1,006 | 915   |             | 1,189 | 1,199 | 1,196 | 1,132 |             |
| 建設・設備工事            | 1.4%  | 1.5%  | 1.1%  | 1.6%  | +0.2pt      | 5.4%  | 5.4%  | 6.0%  | 4.8%  | -0.6pt      |
| 住宅・インテリア           | 1.4%  | 1.7%  | 2.1%  | 0.8%  | -0.6pt      | 0.9%  | 1.3%  | 0.8%  | 1.1%  | +0.2pt      |
| 食品・農林・水産           | 4.3%  | 3.9%  | 3.9%  | 4.0%  | -0.3pt      | 11.2% | 10.9% | 10.7% | 8.7%  | -2.5pt      |
| 繊維・化学・ゴム・ガラス・セラミック | 1.5%  | 1.8%  | 1.8%  | 1.7%  | +0.2pt      | 6.9%  | 7.4%  | 7.8%  | 7.5%  | +0.6pt      |
| 薬品・化粧品             | 2.2%  | 1.6%  | 1.9%  | 1.5%  | -0.7pt      | 10.9% | 10.3% | 9.6%  | 9.9%  | -1.0pt      |
| 鉄鋼・金属・鉱業           | 0.4%  | 0.6%  | 0.2%  | 0.5%  | +0.1pt      | 0.7%  | 1.0%  | 1.3%  | 1.6%  | +0.9pt      |
| 電子・電気機器            | 1.3%  | 1.3%  | 1.7%  | 2.2%  | +0.9pt      | 6.7%  | 6.8%  | 6.9%  | 7.8%  | +1.1pt      |
| 自動車・輸送用機器          | 1.7%  | 2.0%  | 1.9%  | 1.9%  | +0.2pt      | 3.7%  | 5.3%  | 4.6%  | 5.1%  | +1.4pt      |
| スポーツ・玩具・ゲーム製品      | 2.0%  | 1.3%  | 1.0%  | 0.6%  | -1.4pt      | 0.8%  | 0.5%  | 0.4%  | 0.0%  | -0.8pt      |
| その他メーカー            | 0.5%  | 0.2%  | 0.2%  | 0.4%  | -0.1pt      | 1.5%  | 0.3%  | 0.6%  | 0.5%  | -1.0pt      |
| 総合商社               | 2.4%  | 2.2%  | 1.9%  | 1.7%  | -0.7pt      | 0.6%  | 0.7%  | 0.9%  | 0.5%  | -0.1pt      |
| 専門商社               | 2.3%  | 1.9%  | 1.7%  | 0.9%  | -1.4pt      | 0.5%  | 0.5%  | 0.5%  | 0.8%  | +0.3pt      |
| 百貨店・スーパー・コンビニ      | 1.0%  | 1.1%  | 1.6%  | 1.6%  | +0.6pt      | 0.2%  | 0.1%  | 0.2%  | 0.1%  | -0.1pt      |
| 専門店                | 0.5%  | 0.5%  | 0.7%  | 1.3%  | +0.8pt      | 0.2%  | 0.3%  | 0.2%  | 0.2%  | ±0.0pt      |
| 銀行・証券              | 6.1%  | 5.9%  | 6.8%  | 7.7%  | +1.6pt      | 0.5%  | 0.9%  | 0.8%  | 1.2%  | +0.7pt      |
| 生保・損保              | 2.4%  | 2.8%  | 3.1%  | 4.0%  | +1.6pt      | 0.6%  | 0.5%  | 0.8%  | 0.6%  | ±0.0pt      |
| ソフトウェア・情報処理・ネット関連  | 10.0% | 10.5% | 10.9% | 11.0% | +1.0pt      | 10.2% | 10.1% | 9.3%  | 11.1% | +0.9pt      |
| 通信                 | 1.5%  | 2.0%  | 1.2%  | 2.2%  | +0.7pt      | 1.1%  | 1.4%  | 1.5%  | 1.7%  | +0.6pt      |
| 鉄道・航空              | 5.2%  | 5.2%  | 4.0%  | 2.6%  | -2.6pt      | 4.1%  | 3.2%  | 2.8%  | 3.0%  | -1.1pt      |
| 陸運・海運・物流           | 2.2%  | 2.2%  | 2.6%  | 2.7%  | +0.5pt      | 0.8%  | 0.3%  | 0.4%  | 0.5%  | -0.3pt      |
| 電力・ガス・エネルギー        | 2.6%  | 2.5%  | 1.9%  | 1.5%  | -1.1pt      | 2.1%  | 2.2%  | 2.3%  | 1.9%  | -0.2pt      |
| ホテル・旅行             | 2.9%  | 3.0%  | 2.5%  | 2.0%  | -0.9pt      | 0.1%  | 0.1%  | 0.1%  | 0.1%  | ±0.0pt      |
| 医療・調剤薬局            | 0.3%  | 0.2%  | 0.2%  | 0.9%  | +0.6pt      | 6.2%  | 6.3%  | 6.2%  | 6.2%  | ±0.0pt      |
| アミューズメント・レジャー      | 1.9%  | 1.7%  | 1.2%  | 0.8%  | -1.1pt      | 0.3%  | 0.6%  | 0.4%  | 0.3%  | ±0.0pt      |
| 人材サービス(派遣・紹介)      | 2.5%  | 2.0%  | 1.9%  | 1.6%  | -0.9pt      | 0.8%  | 0.8%  | 0.6%  | 1.2%  | +0.4pt      |
| その他サービス            | 0.7%  | 1.5%  | 1.0%  | 1.5%  | +0.8pt      | 0.6%  | 0.7%  | 0.6%  | 0.6%  | ±0.0pt      |
| 官公庁・公社・団体          | 7.2%  | 6.9%  | 7.3%  | 6.6%  | -0.6pt      | 2.8%  | 3.0%  | 3.0%  | 3.6%  | +0.8pt      |
| 特定の業界を志望していない      | 9.5%  | 7.9%  | 10.1% | 11.1% | +1.6pt      | 4.2%  | 3.7%  | 4.7%  | 4.6%  | +0.4pt      |

【調査概要】『マイナビ 2021年卒 学生就職モニター調査 6月の活動状況』

調査期間：2020年6月25日（木）～2020年6月30日（火）

調査方法：2021年卒業予定の全国大学4年生及び院2年生のモニター会員に配信。※調査時点  
Web上のアンケートフォームで回収

有効回答数：2,047名（内訳：文系男子361名、理系男子546名、文系女子554名、理系女子586名）

※調査結果の詳細は会社 HP のニュースリリース (<https://www.mynavi.jp/news/>) からご確認いただけます

【本件に関するお問い合わせ先】

株式会社マイナビ

社長室 HR リサーチ部 石田

Tel：03-6267-4571 Fax：03-6267-4145

Email：[myrm@mynavi.jp](mailto:myrm@mynavi.jp)

【当社に関するお問い合わせ先】

株式会社マイナビ

社長室 広報部 石井

Tel：03-6267-4155 Fax：03-6267-4050

Email：[koho@mynavi.jp](mailto:koho@mynavi.jp)