

非正規雇用に関する求職者・新規就業者の活動状況調査（11月-12月）



■ 調査概要

調査対象

スクリーニング調査：全国の15～69歳の男女（中学生を除く）

本調査：全国の15～69歳の男女（中学生を除く）のうち、11-12月に非正規雇用の仕事探しをした、もしくは新たに非正規雇用の仕事をはじめた人

調査期間

2021年1月4日（月）～1月7日（木）

調査方法

外部パネル（GMOリサーチ株式会社）によるWEBアンケート調査

有効回答数

スクリーニング調査：19,733名 本調査：1,628名

※調査結果は、端数四捨五入の都合により合計が100%にならない場合があります。

本資料に掲載のデータ、図版等の無断転載を禁じます。資料のご利用やご質問等に関しては下記までご連絡ください。

株式会社マイナビ 社長室 HRリサーチ部 アルバイトリサーチチーム E-mail：myArm@mynavi.jp

■ INDEX

【求職状況】

(1)-1 非正規雇用の求職状況

(1)-2 仕事探しをした理由

(1)-3 副業としての求職状況

(1)-4 探した仕事の勤務期間

(1)-5 探した仕事の職種

【新規就業状況】

(2)-1 新規就業状況の推移

(2)-2 副業としての新規就業状況

(2)-3 新しくはじめた仕事の勤務期間

(2)-4 新しくはじめた仕事の職種

(2)-5 新しくはじめた仕事が決まるまでに選考を受けた社数

(2)-6 新規就業の難度

【今後の仕事探し予定】

(3)-1 今後の仕事探し予定

(3)-2 新たに探している職種

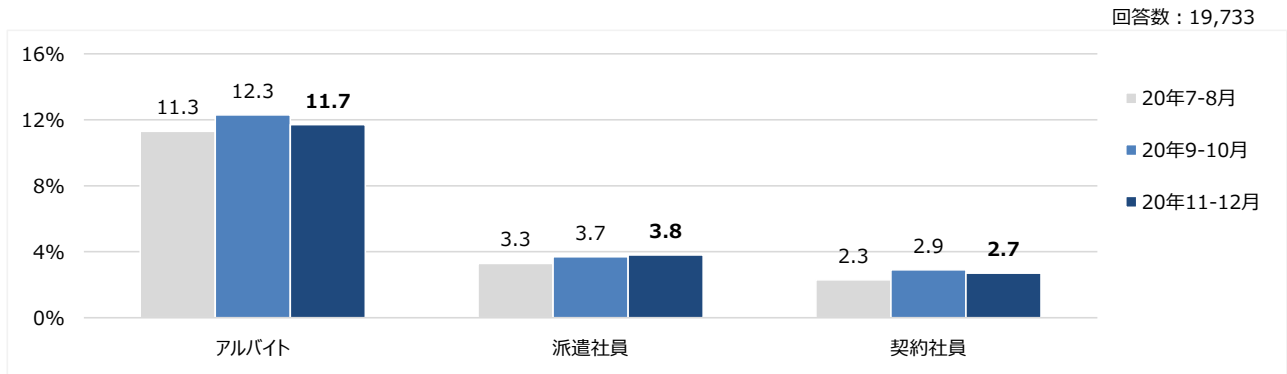
◆ 属性別集計

※本調査での非正規雇用とは「アルバイト」「派遣社員」「契約社員」「嘱託」の4つの雇用形態の総称とする

概要

2020年11月-12月にアルバイトを探した人は11.7%（9-10月比-0.6pt）。
 2020年11月-12月に新たにアルバイトをはじめた人は4.7%（9-10月比-0.3pt）、契約社員は1.1%（9-10月比-0.3pt）。
 新しくアルバイトをはじめるときの就業難度は33.9%（9-10月比-1.1pt）、派遣社員は9-10月比-9.3ptと大きく改善した。
 一方、契約社員の就業難度は9-10月比+7.5ptと大幅に上昇。

✓11月-12月の非正規雇用（アルバイト、派遣社員、契約社員）の求職状況



【アルバイトの求職状況（年代別）】

	全体	15-19歳	20-29歳	20-39歳	40-49歳	50-59歳	60-69歳
回答数	19,733	1,253	2,820	3,600	4,273	3,597	4,190
20年11-12月	11.7%	38.5%	17.5%	12.1%	9.5%	7.8%	5.1%
20年9-10月	12.3%	39.6%	19.7%	13.2%	9.1%	7.8%	5.6%
20年7-8月	11.3%	35.3%	17.0%	11.6%	9.3%	7.2%	5.3%

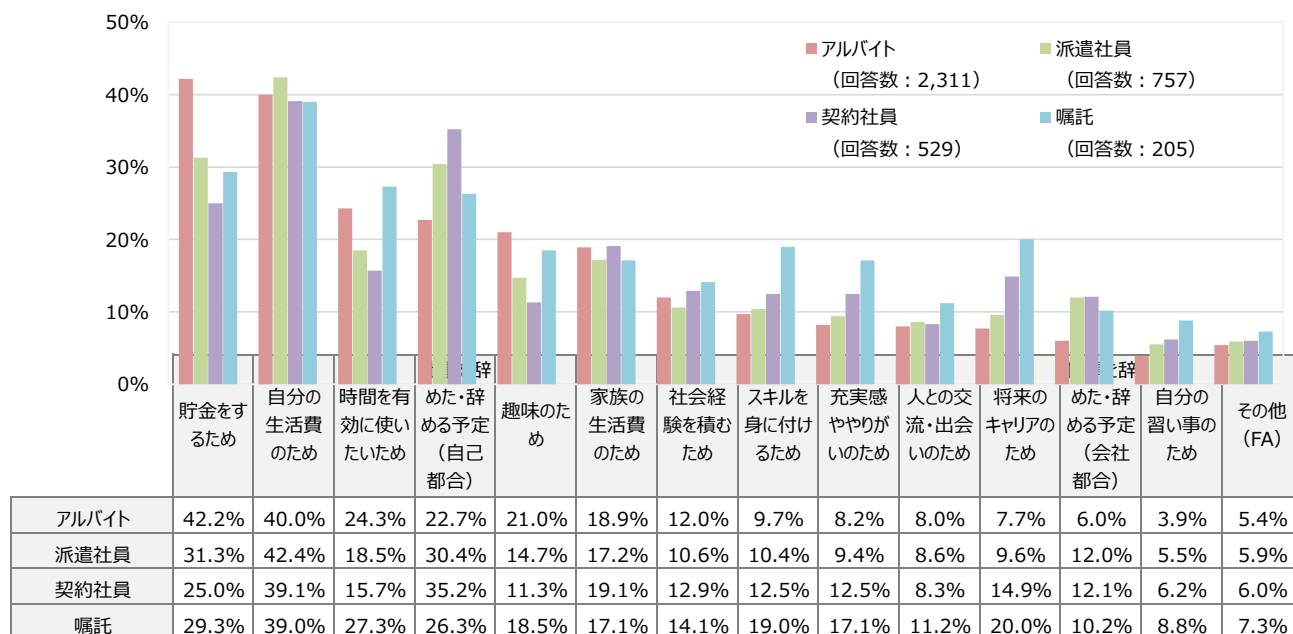
✓探したアルバイトの職種

※職種はアルバイトの上位8項目を抜粋

回答数	飲食・フード	販売・接客・サービス	イベント・キャンペーン	オフィスワーク	配送・引越・ドライバー	軽作業	工場・倉庫・建築・土木	警備・清掃・ビル管理	
20年11-12月	1,258	22.3%	24.7%	10.4%	27.9%	8.0%	25.0%	10.5%	8.0%
20年9-10月	1,220	26.1%	31.8%	15.7%	31.9%	9.8%	30.2%	12.6%	13.1%
20年7-8月	1,146	27.6%	31.8%	13.3%	28.6%	8.6%	27.4%	11.3%	11.8%

- ◆11-12月に【アルバイト】の仕事を探した人は11.7%（9-10月比-0.6pt）、【派遣社員】は3.8%（9-10月比+0.1pt）、【契約社員】は2.7%（9-10月比-0.2pt）で、9-10月から横ばいとなった。
- ◆アルバイトの仕事を探した人を年代別に見てみると、10代が4割、20代が2割弱と特に若年層の割合が高い。
- ◆探したアルバイトの職種として最も多かったのは「オフィスワーク（27.9%）」で、次いで「軽作業（25.0%）」、「販売・接客・サービス（24.7%）」となった。

✓非正規雇用の仕事探しをした理由



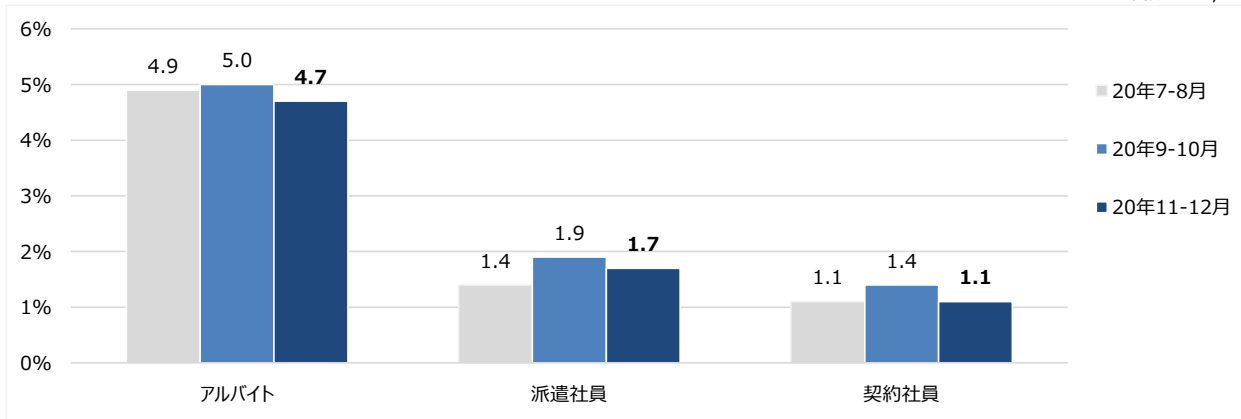
【アルバイト探しをした理由（探した時点の職種別）】

回答数	貯金をするため	自分の生活費のため	時間を有効に使いたいため	仕事を辞めた・辞める予定(自己都合)	趣味のため	家族の生活費のため	社会経験を積むため	スキルを身に付けるため	充実感ややりがいを得るため	人との交流・出会いが欲しいため	将来のキャリアのため	仕事を辞めた・辞める予定(会社都合)	自分の習い事のため	その他 (FA)	
全体	2,311	42.2%	40.0%	24.3%	22.7%	21.0%	18.9%	12.0%	9.7%	8.2%	8.0%	7.7%	6.0%	3.9%	5.4%
飲食・フード	237	43.5%	31.2%	19.4%	43.0%	25.3%	12.2%	11.4%	10.5%	8.4%	9.7%	9.3%	8.4%	5.1%	2.5%
販売・接客・サービス	245	41.2%	37.1%	21.2%	25.3%	22.9%	19.2%	15.1%	11.8%	6.9%	8.2%	8.2%	9.0%	4.1%	4.1%
レジャー・アミューズメント	29	44.8%	41.4%	24.1%	6.9%	17.2%	17.2%	10.3%	10.3%	10.3%	6.9%	6.9%	6.9%	6.9%	3.4%
イベント・キャンペーン	30	36.7%	46.7%	23.3%	10.0%	30.0%	16.7%	6.7%	10.0%	3.3%	13.3%	10.0%	6.7%	3.3%	0.0%
営業	38	36.8%	34.2%	26.3%	34.2%	15.8%	18.4%	2.6%	5.3%	5.3%	2.6%	2.6%	7.9%	5.3%	7.9%
オフィスワーク	244	37.3%	38.9%	26.2%	25.0%	13.1%	18.0%	10.7%	9.0%	10.7%	6.6%	7.8%	9.0%	5.3%	7.8%
医療・介護・福祉	103	32.0%	36.9%	22.3%	27.2%	7.8%	22.3%	3.9%	8.7%	7.8%	1.9%	8.7%	2.9%	1.0%	7.8%
教育	86	47.7%	44.2%	40.7%	10.5%	20.9%	16.3%	17.4%	17.4%	9.3%	10.5%	15.1%	7.0%	5.8%	0.0%
配送・引越し・ドライバー	35	40.0%	48.6%	25.7%	8.6%	20.0%	25.7%	11.4%	8.6%	2.9%	0.0%	8.6%	5.7%	0.0%	14.3%
軽作業	98	33.7%	44.9%	24.5%	31.6%	13.3%	7.1%	3.1%	1.0%	2.0%	1.0%	2.0%	6.1%	3.1%	5.1%
工場・倉庫・建築・土木	111	32.4%	45.0%	19.8%	24.3%	13.5%	19.8%	2.7%	5.4%	2.7%	5.4%	2.7%	6.3%	0.0%	8.1%
警備・清掃・ビル管理	59	33.9%	39.0%	23.7%	30.5%	6.8%	11.9%	6.8%	3.4%	5.1%	1.7%	3.4%	1.7%	1.7%	11.9%
エンジニア・サポート・保守	42	42.9%	26.2%	31.0%	14.3%	19.0%	26.2%	11.9%	19.0%	11.9%	9.5%	11.9%	9.5%	7.1%	2.4%
クリエイティブ・編集	27	44.4%	33.3%	29.6%	22.2%	29.6%	18.5%	22.2%	22.2%	14.8%	22.2%	18.5%	3.7%	11.1%	7.4%
エステ・理美容	10	30.0%	20.0%	40.0%	0.0%	20.0%	10.0%	10.0%	0.0%	0.0%	10.0%	10.0%	0.0%	0.0%	30.0%
その他	64	34.4%	45.3%	18.8%	25.0%	21.9%	25.0%	12.5%	15.6%	12.5%	10.9%	14.1%	1.6%	1.6%	18.8%
無職	853	48.2%	42.7%	24.7%	16.1%	25.9%	21.7%	15.1%	9.5%	9.3%	9.6%	6.8%	4.3%	3.8%	4.0%

- ◆11-12月にアルバイトを探した理由として最も多かったのは「貯金をするため（42.2%）」、次いで「自分の生活費のため（40.0%）」、「時間を有効に使いたいため（24.3%）」となった。
- ◆アルバイトを探した時点での職種別では【飲食・フード】の「会社を辞めた・辞める予定だから（43.0%）」が高い点特徴的。

✓11-12月の非正規雇用（アルバイト、派遣社員、契約社員）の新規就業状況

回答数：12,988



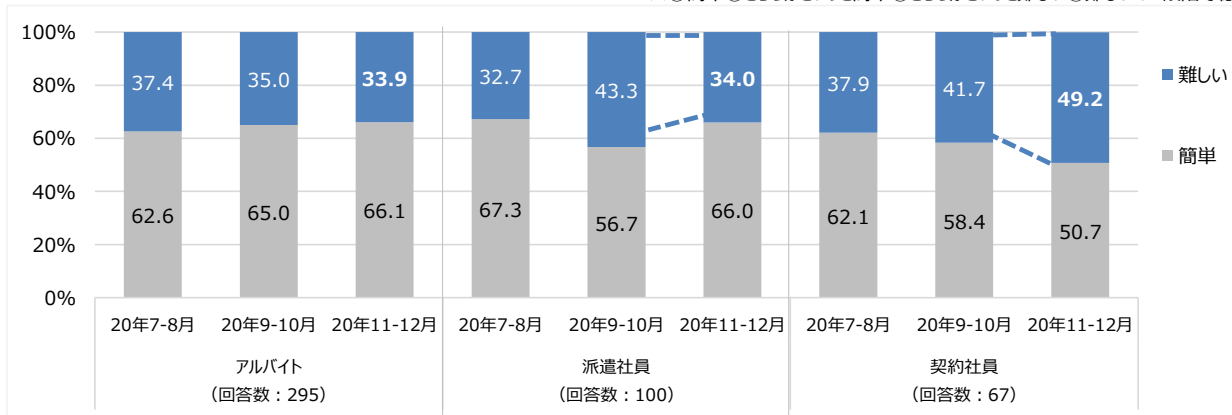
※職種はアルバイトの上位8項目を抜粋

回答数	飲食・フード	販売・接客・サービス	オフィスワーク	医療・介護・福祉	教育	軽作業	工場・倉庫・建築・土木	警備・清掃・ビル管理
20年11-12月 295	24.7%	22.7%	16.6%	7.5%	5.8%	12.2%	5.4%	5.4%
20年9-10月 312	26.6%	17.9%	8.3%	4.5%	6.4%	8.0%	4.2%	4.2%
20年7-8月 342	37.4%	23.7%	12.0%	7.0%	5.0%	8.2%	6.7%	5.0%

- ◆11-12月の新規就業率は【アルバイト】で4.7%（9-10月比-0.3pt）、【派遣社員】で1.7%（9-10月比-0.2pt）、【契約社員】で1.1%（9-10月比-0.3pt）と、9-10月からすべての雇用形態で低下した。
- ◆【アルバイト】で新たにはじめた職種として最も多かったのは「飲食・フード（24.7%）」、次いで「販売・接客・サービス（22.7%）」「オフィスワーク（16.6%）」となった。

✓新たに非正規雇用（アルバイト、派遣社員、契約社員）の仕事を始めた際の就職難度

※①簡単②どちらかというと簡単③どちらかというと難しい④難しいの4段階で聴取

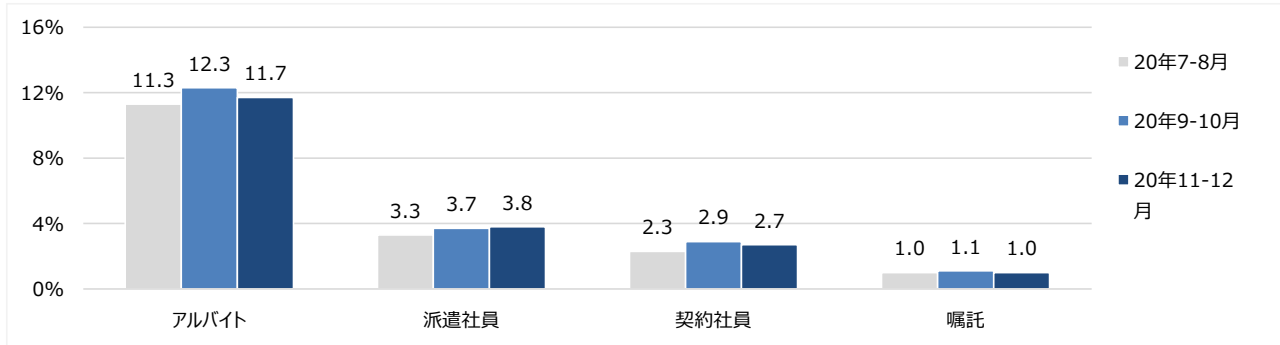


- ◆新規就業難度について、アルバイト、派遣社員では難度が9-10月比から改善。とくに派遣社員は9-10月比-9.3ptと大幅に改善した。短期の仕事への新規就業者が増えたことが、新規就業難度が改善した要因のひとつと考えられる。
- ◆一方で契約社員の新規就業難度は49.2%（9-10月比+7.5pt）と、7-8月から右肩上がりの結果となった。
- ◆新型コロナ禍で先行きが不透明な中、より正社員に近い契約社員の新規採用には慎重になっている企業側の様子が窺える。

(1)-1 非正規雇用の求職状況 (単一回答)

【全体結果】

回答数：19,733



【年代別】

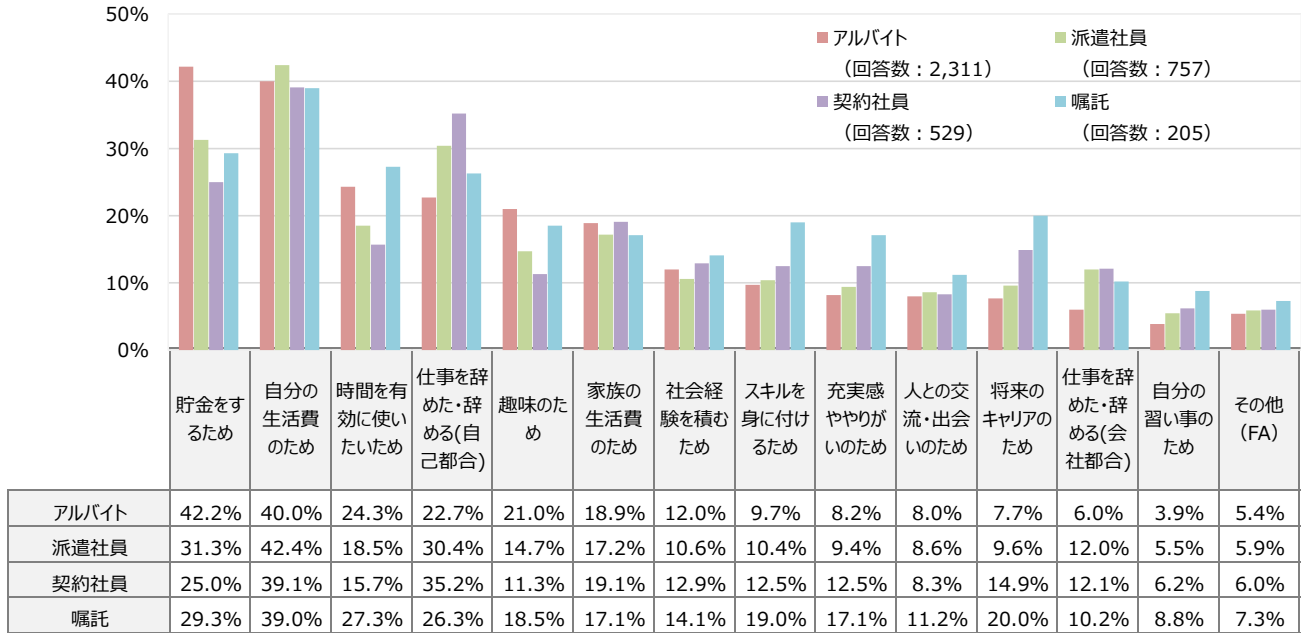
		全体	15-19歳	20-29歳	30-39歳	40-49歳	50-59歳	60-69歳
回答数		19,733	1,253	2,820	3,600	4,273	3,597	4,190
アルバイト	20年11-12月	11.7%	38.5%	17.5%	12.1%	9.5%	7.8%	5.1%
	20年9-10月	12.3%	39.6%	19.7%	13.2%	9.1%	7.8%	5.6%
	20年7-8月	11.3%	35.3%	17.0%	11.6%	9.3%	7.2%	5.3%
派遣	20年11-12月	3.8%	4.5%	7.1%	4.7%	3.9%	2.9%	1.4%
	20年9-10月	3.7%	3.8%	6.6%	5.9%	3.5%	2.9%	1.0%
	20年7-8月	3.3%	3.1%	5.2%	4.6%	3.6%	2.5%	1.2%
契約	20年11-12月	2.7%	1.2%	4.8%	3.2%	2.8%	2.4%	1.4%
	20年9-10月	2.9%	1.1%	5.3%	4.5%	2.9%	2.1%	1.4%
	20年7-8月	2.3%	1.2%	4.3%	2.9%	2.3%	1.8%	1.3%
嘱託	20年11-12月	1.0%	0.4%	1.6%	1.1%	1.0%	0.9%	0.9%
	20年9-10月	1.1%	0.5%	1.8%	1.7%	1.0%	0.9%	0.8%
	20年7-8月	1.0%	0.5%	1.4%	1.3%	1.0%	0.8%	0.5%

【エリア別】

		全体	北海道	東北	北関東	一都三県	甲信越	北陸	東海	関西	中国	四国	九州
回答数		19,733	854	1,028	950	7,844	618	336	2,049	3,283	930	447	1,394
アルバイト	20年11-12月	11.7%	11.6%	11.8%	11.3%	11.2%	10.4%	11.0%	12.6%	12.9%	12.5%	9.8%	11.8%
	20年9-10月	12.3%	13.6%	14.1%	12.2%	11.6%	10.2%	11.7%	13.3%	13.3%	9.4%	10.5%	13.3%
	20年7-8月	11.3%	12.4%	11.9%	11.0%	11.0%	10.2%	13.4%	11.1%	12.1%	10.0%	7.6%	12.3%
派遣社員	20年11-12月	3.8%	3.2%	4.0%	4.3%	4.1%	2.8%	3.3%	3.0%	4.5%	2.4%	3.4%	3.4%
	20年9-10月	3.7%	2.7%	3.2%	4.1%	3.8%	2.3%	3.3%	4.1%	4.2%	3.4%	3.3%	3.8%
	20年7-8月	3.3%	3.2%	2.9%	3.1%	3.4%	1.5%	2.0%	3.1%	3.4%	3.8%	2.5%	3.8%
契約社員	20年11-12月	2.7%	2.6%	3.3%	2.7%	2.9%	2.3%	3.0%	2.2%	2.4%	2.0%	2.5%	3.2%
	20年9-10月	2.9%	2.6%	3.1%	3.6%	2.8%	2.0%	3.6%	3.0%	2.9%	2.9%	1.9%	3.9%
	20年7-8月	2.3%	3.0%	1.9%	2.7%	2.3%	2.2%	1.3%	2.2%	2.4%	2.0%	2.9%	2.5%
嘱託	20年11-12月	1.0%	0.5%	1.1%	1.1%	1.2%	0.6%	1.5%	1.1%	0.9%	0.3%	1.6%	0.9%
	20年9-10月	1.1%	0.7%	0.6%	1.6%	1.2%	1.2%	1.1%	1.2%	1.0%	1.2%	1.6%	1.4%
	20年7-8月	1.0%	1.0%	0.7%	0.9%	0.9%	0.6%	0.5%	1.3%	0.9%	1.1%	1.2%	1.2%

- ◆11-12月に【アルバイト】の仕事を探した人は11.7% (9-10月比-0.6pt)、【派遣社員】は3.8% (9-10月比+0.1pt)、【契約社員】は2.7% (9-10月比-0.2pt) で、9-10月から横ばいとなった。
- ◆アルバイトの仕事を探した人を年代別に見てみると、10代が4割、20代が2割弱と特に若年層の割合が高い。

(1)-2 仕事探しをした理由（複数回答）



【アルバイト探しをした理由】

	回答数	貯金をするため	自分の生活費のため	時間を有効に使いたいため	仕事を辞めた・辞める(自己都合)	趣味のため	家族の生活費のため	社会経験を積むため	スキルを身に付けるため	充実感ややりがいを得るため	人との交流・出会いが欲しいため	将来のキャリアのため	仕事を辞めた・辞める(会社都合)	自分の習い事のため	その他 (FA)
全体	2,311	42.2%	40.0%	24.3%	22.7%	21.0%	18.9%	12.0%	9.7%	8.2%	8.0%	7.7%	6.0%	3.9%	5.4%
15-19歳	483	65.2%	30.6%	23.4%	15.3%	44.7%	7.2%	26.9%	17.2%	9.3%	12.0%	13.0%	2.9%	5.0%	2.5%
20-29歳	493	50.9%	40.2%	21.1%	31.6%	27.2%	15.0%	14.2%	9.5%	6.9%	7.9%	7.7%	6.1%	4.3%	4.9%
30-39歳	437	40.0%	41.4%	20.8%	24.9%	14.4%	25.6%	6.4%	8.5%	9.2%	6.4%	6.4%	6.4%	3.2%	6.6%
40-49歳	405	32.8%	42.0%	24.7%	19.5%	8.1%	28.4%	5.9%	7.4%	5.9%	5.4%	7.9%	6.9%	3.0%	6.4%
50-59歳	280	25.0%	47.9%	26.1%	23.2%	6.1%	20.7%	5.7%	6.4%	9.3%	6.1%	4.3%	5.4%	4.3%	6.1%
60-69歳	213	15.0%	43.7%	37.6%	19.2%	10.8%	20.2%	4.7%	4.7%	9.9%	9.9%	1.9%	11.3%	2.8%	8.0%

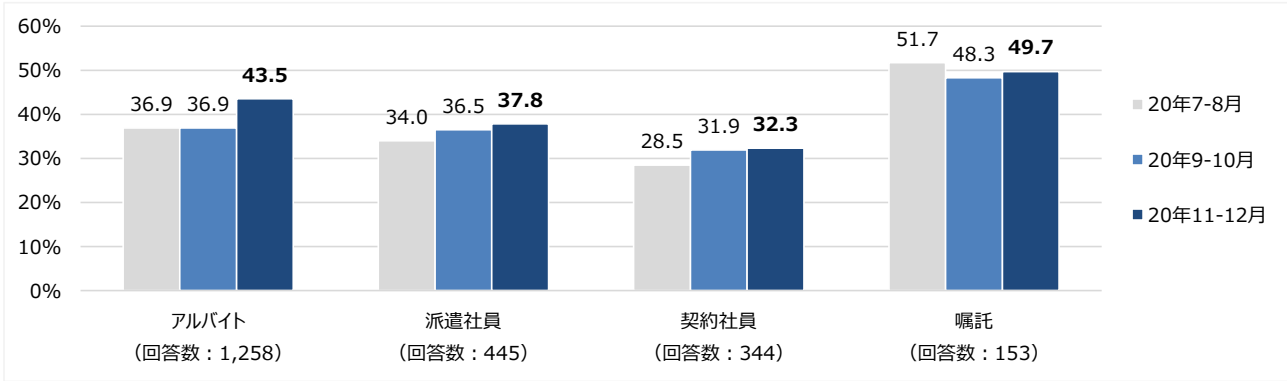
【探した時点の職種別】

飲食・フード	237	43.5%	31.2%	19.4%	43.0%	25.3%	12.2%	11.4%	10.5%	8.4%	9.7%	9.3%	8.4%	5.1%	2.5%
販売・接客・サービス	245	41.2%	37.1%	21.2%	25.3%	22.9%	19.2%	15.1%	11.8%	6.9%	8.2%	8.2%	9.0%	4.1%	4.1%
レジャー・アミューズメント	29	44.8%	41.4%	24.1%	6.9%	17.2%	17.2%	10.3%	10.3%	10.3%	6.9%	6.9%	6.9%	6.9%	3.4%
イベント・キャンペーン	30	36.7%	46.7%	23.3%	10.0%	30.0%	16.7%	6.7%	10.0%	3.3%	13.3%	10.0%	6.7%	3.3%	0.0%
営業	38	36.8%	34.2%	26.3%	34.2%	15.8%	18.4%	2.6%	5.3%	5.3%	2.6%	2.6%	7.9%	5.3%	7.9%
オフィスワーク	244	37.3%	38.9%	26.2%	25.0%	13.1%	18.0%	10.7%	9.0%	10.7%	6.6%	7.8%	9.0%	5.3%	7.8%
医療・介護・福祉	103	32.0%	36.9%	22.3%	27.2%	7.8%	22.3%	3.9%	8.7%	7.8%	1.9%	8.7%	2.9%	1.0%	7.8%
教育	86	47.7%	44.2%	40.7%	10.5%	20.9%	16.3%	17.4%	17.4%	9.3%	10.5%	15.1%	7.0%	5.8%	0.0%
配送・引越し・ドライバー	35	40.0%	48.6%	25.7%	8.6%	20.0%	25.7%	11.4%	8.6%	2.9%	0.0%	8.6%	5.7%	0.0%	14.3%
軽作業	98	33.7%	44.9%	24.5%	31.6%	13.3%	7.1%	3.1%	1.0%	2.0%	1.0%	2.0%	6.1%	3.1%	5.1%
工場・倉庫・建築・土木	111	32.4%	45.0%	19.8%	24.3%	13.5%	19.8%	2.7%	5.4%	2.7%	5.4%	2.7%	6.3%	0.0%	8.1%
警備・清掃・ビル管理	59	33.9%	39.0%	23.7%	30.5%	6.8%	11.9%	6.8%	3.4%	5.1%	1.7%	3.4%	1.7%	1.7%	11.9%
エンジニア・サポート・保守	42	42.9%	26.2%	31.0%	14.3%	19.0%	26.2%	11.9%	19.0%	11.9%	9.5%	11.9%	9.5%	7.1%	2.4%
クリエイティブ・編集	27	44.4%	33.3%	29.6%	22.2%	29.6%	18.5%	22.2%	22.2%	14.8%	22.2%	18.5%	3.7%	11.1%	7.4%
エステ・理美容	10	30.0%	20.0%	40.0%	0.0%	20.0%	10.0%	10.0%	0.0%	0.0%	10.0%	10.0%	0.0%	0.0%	30.0%
その他	64	34.4%	45.3%	18.8%	25.0%	21.9%	25.0%	12.5%	15.6%	12.5%	10.9%	14.1%	1.6%	1.6%	18.8%
無職	853	48.2%	42.7%	24.7%	16.1%	25.9%	21.7%	15.1%	9.5%	9.3%	9.6%	6.8%	4.3%	3.8%	4.0%

- ◆ 11-12月にアルバイトを探した理由として最も多かったのは「貯金をするため（42.2%）」、次いで「自分の生活費のため（40.0%）」、「時間を有効に使いたいため（24.3%）」となった。
- ◆ 年代別では「貯金をするため」「社会経験を積むため」「将来のキャリアのため」といった将来のための目的は若年層ほど高い傾向であった。一方60代では「会社を辞めた・辞める予定（会社都合）」が11.3%と他年代と比べて高かった。
- ◆ アルバイトを探した時点での職種別では【飲食・フード】の「会社を辞めた・辞める予定だから（43.0%）」が高い点特徴的。

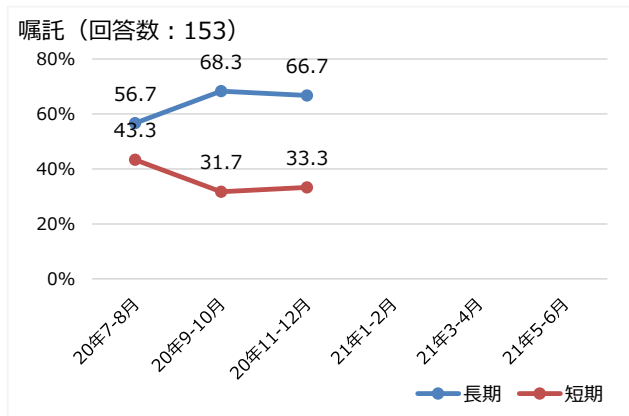
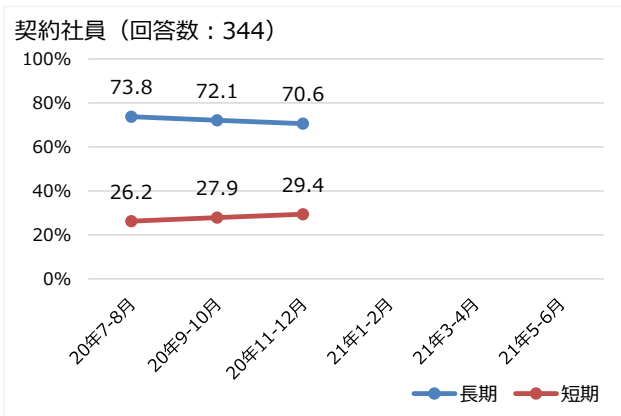
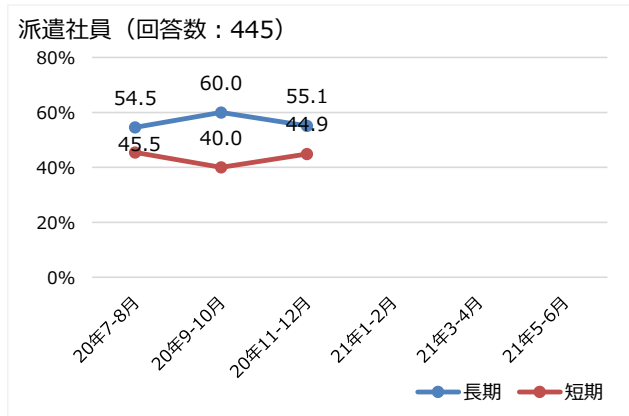
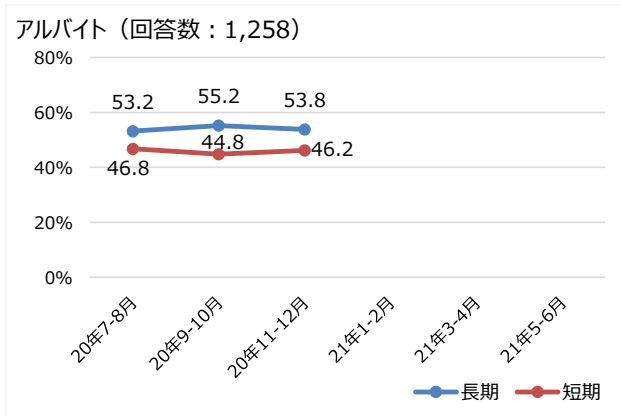
(1)-3 副業としての求職状況（単一回答）

※副業として探した割合



- ◆11-12月に非正規雇用の仕事を探した人のうち「副業としての仕事を探していた」割合は【アルバイト】が43.5%（9-10月比+6.6pt）、【派遣社員】が37.8%（9-10月比+1.3pt）、【契約社員】が32.2%（9-10月比+0.4pt）、【嘱託】が49.7%（9-10月比+1.4pt）であった。
- ◆嘱託としての仕事を探した人は約半数が副業を前提として仕事探しをしている。

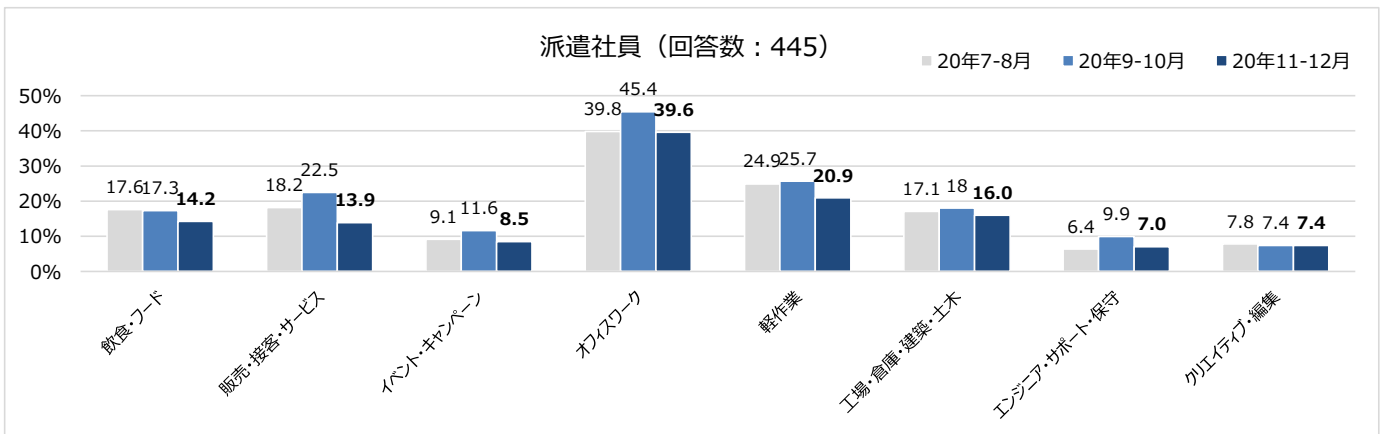
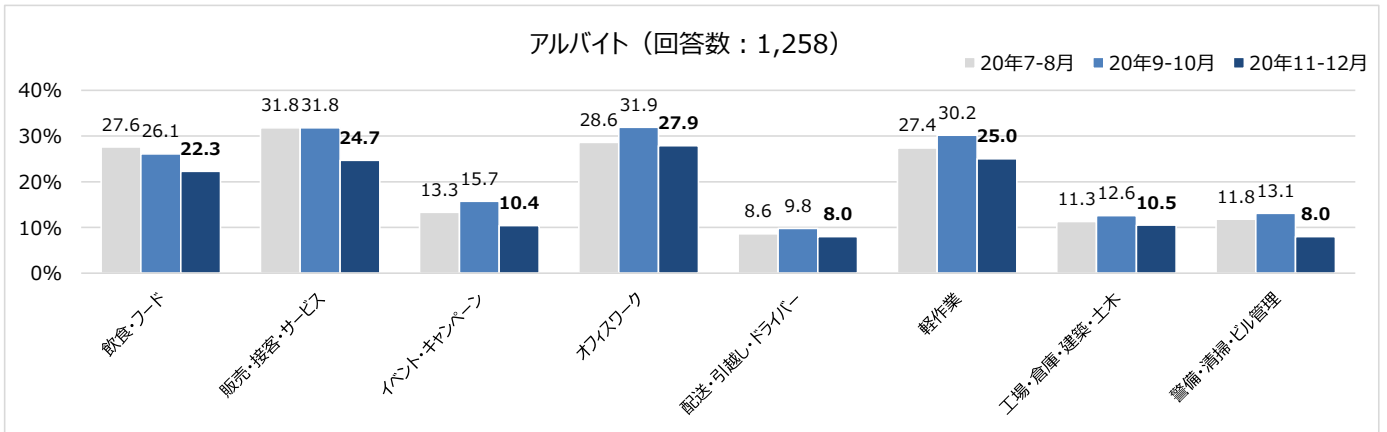
(1)-4 探した仕事の勤務期間（単一回答）



- ◆11-12月に非正規雇用の仕事を探した人のうち「短期の仕事」を探した割合は【アルバイト】が46.2%（9-10月比+1.4pt）、【派遣社員】が44.9%（9-10月比+4.9pt）、【契約社員】が29.4%（9-10月比+1.5pt）、【嘱託】が33.3%（9-10月比+1.6pt）であった。
- ◆【アルバイト】【派遣社員】【契約社員】【嘱託】すべての雇用形態で「短期の仕事」を探した人の割合が9-10月期よりも増加した。
- ◆契約社員の仕事を探した人のうち「長期の仕事」を探した割合は72.1%と他の雇用形態と比べて高い。

(1)-5 探した仕事の職種（複数回答）

※グラフは各雇用形態の上位8職種（その他を除く）を抜粋

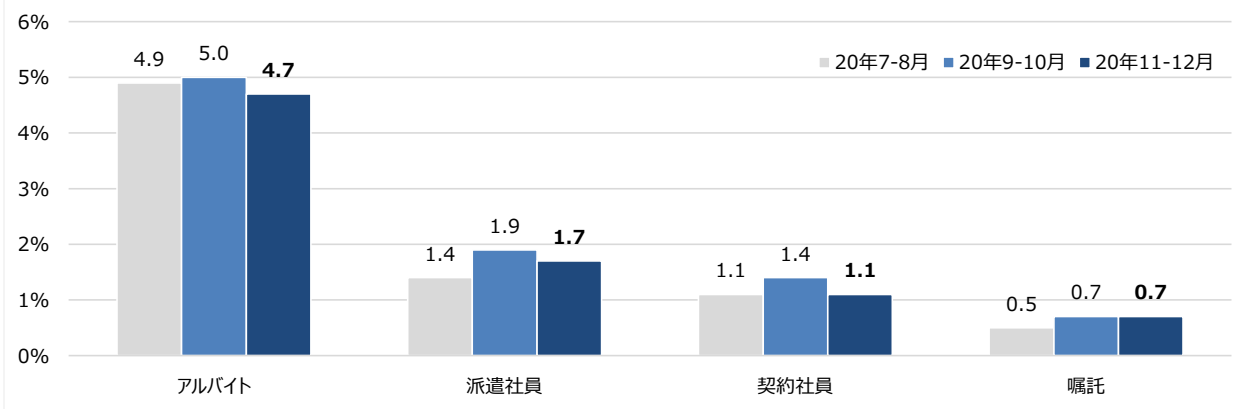


		回答数	飲食・フード	販売・接客・サービス	レジャー・アミューズメント	イベント・キャンペーン	営業	オフィスワーク	医療・介護・福祉	教育
アルバイト	2020年11-12月	1,258	22.3%	24.7%	6.2%	10.4%	1.5%	27.9%	7.2%	7.5%
	2020年9-10月	1,220	26.1%	31.8%	9.5%	15.7%	3.5%	31.9%	10.7%	8.9%
	2020年7-8月	1,146	27.6%	31.8%	9.5%	13.3%	1.8%	28.6%	7.2%	8.8%
派遣	2020年11-12月	445	14.2%	13.9%	4.5%	8.5%	3.6%	39.6%	5.6%	4.5%
	2020年9-10月	405	9.8%	30.2%	12.6%	13.1%	4.3%	5.1%	1.3%	7.9%
	2020年7-8月	374	17.6%	18.2%	9.4%	9.1%	4.0%	39.8%	8.0%	5.1%
契約	2020年11-12月	344	13.1%	14.8%	5.5%	6.1%	7.6%	37.5%	7.0%	6.1%
	2020年9-10月	348	17.5%	24.4%	9.8%	7.8%	8.6%	39.1%	8.6%	6.6%
	2020年7-8月	263	21.3%	21.3%	10.3%	7.6%	8.0%	35.0%	7.2%	7.6%
嘱託	2020年11-12月	153	11.1%	16.3%	5.9%	10.5%	7.8%	41.2%	9.8%	13.7%
	2020年9-10月	145	15.9%	17.2%	6.9%	13.1%	8.3%	43.4%	8.3%	13.1%
	2020年7-8月	120	26.7%	18.3%	11.7%	15.8%	6.7%	33.3%	9.2%	11.7%
		回答数	配送・引越し・ドライバー	軽作業	工場・倉庫・建築・土木	警備・清掃・ビル管理	エンジニア・サポート・保守	クリエイティブ・編集	エステ・理美容	その他
アルバイト	2020年11-12月	1,258	8.0%	25.0%	10.5%	8.0%	3.6%	4.3%	1.3%	6.7%
	2020年9-10月	1,220	9.8%	30.2%	12.6%	13.1%	4.3%	5.1%	1.3%	7.9%
	2020年7-8月	1,146	8.6%	27.4%	11.3%	11.8%	2.2%	5.0%	0.8%	7.2%
派遣	2020年11-12月	445	5.4%	20.9%	16.0%	5.8%	7.0%	7.4%	1.6%	5.8%
	2020年9-10月	405	10.4%	25.7%	18.0%	10.6%	9.9%	7.4%	5.4%	7.2%
	2020年7-8月	374	7.2%	24.9%	17.1%	6.1%	6.4%	7.8%	1.6%	5.1%
契約	2020年11-12月	344	8.4%	11.3%	10.5%	6.4%	8.4%	9.6%	1.5%	7.8%
	2020年9-10月	348	10.1%	17.0%	17.5%	12.9%	8.9%	9.8%	2.0%	10.3%
	2020年7-8月	263	11.0%	15.2%	14.8%	8.7%	5.7%	6.8%	1.5%	8.4%
嘱託	2020年11-12月	153	9.8%	13.1%	8.5%	5.2%	9.8%	17.0%	3.3%	9.2%
	2020年9-10月	145	11.0%	14.5%	11.7%	14.5%	15.2%	15.2%	4.8%	15.9%
	2020年7-8月	120	10.8%	13.3%	10.8%	10.0%	9.2%	12.5%	2.5%	11.7%

(2)-1 新規就業状況の推移 (単一回答)

【全体結果】

回答数：12,988



【年代別】

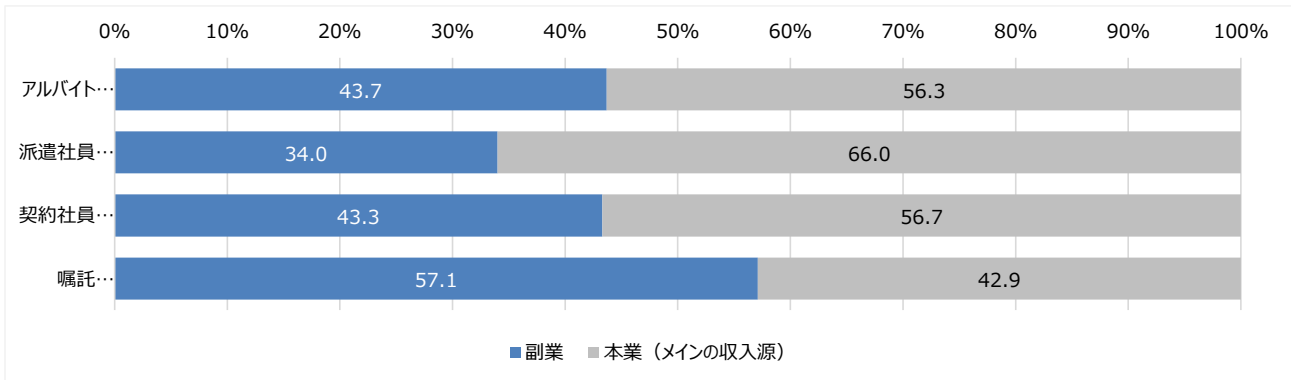
		全体	15-19歳	20-29歳	30-39歳	40-49歳	50-59歳	60-69歳
回答数		12,988	365	2,053	2,676	3,250	2,596	2,048
アルバイト	20年11-12月	4.7%	35.6%	8.3%	5.0%	2.7%	1.8%	1.9%
	20年9-10月	5.0%	36.6%	9.5%	4.9%	2.4%	2.2%	2.4%
	20年7-8月	4.9%	37.6%	9.7%	3.4%	2.8%	2.1%	2.6%
派遣社員	20年11-12月	1.7%	6.6%	3.6%	1.7%	1.3%	0.6%	0.9%
	20年9-10月	1.9%	5.1%	3.9%	2.6%	1.1%	0.9%	0.7%
	20年7-8月	1.4%	3.7%	3.2%	1.9%	0.9%	0.5%	0.7%
契約社員	20年11-12月	1.1%	3.3%	2.4%	1.3%	0.7%	0.5%	0.5%
	20年9-10月	1.4%	2.6%	3.1%	2.0%	0.9%	0.5%	0.9%
	20年7-8月	1.1%	1.2%	2.9%	1.1%	0.8%	0.3%	0.9%
嘱託	20年11-12月	0.7%	1.4%	1.7%	0.6%	0.5%	0.3%	0.6%
	20年9-10月	0.7%	1.1%	1.8%	1.2%	0.4%	0.2%	0.3%
	20年7-8月	0.5%	1.8%	1.2%	0.7%	0.4%	0.2%	0.3%

【エリア別】

		全体	北海道	東北	北関東	一都三県	甲信越	北陸	東海	関西	中国	四国	九州
回答数		12,988	566	668	629	5,319	393	232	1,337	2,098	613	288	845
アルバイト	20年11-12月	4.7%	4.8%	3.3%	3.7%	3.3%	3.3%	5.2%	5.4%	5.2%	5.2%	5.2%	5.3%
	20年9-10月	5.0%	6.8%	4.8%	5.8%	4.8%	4.2%	4.6%	4.6%	5.6%	3.1%	4.3%	5.1%
	20年7-8月	4.9%	5.6%	4.7%	5.1%	4.7%	5.2%	5.7%	4.1%	6.2%	4.3%	5.4%	5.9%
派遣社員	20年11-12月	1.7%	1.8%	0.9%	2.1%	0.9%	0.8%	2.6%	2.2%	2.3%	1.1%	1.7%	1.1%
	20年9-10月	1.9%	0.4%	1.5%	2.2%	1.5%	1.2%	1.3%	2.6%	2.0%	1.3%	3.2%	1.6%
	20年7-8月	1.4%	1.2%	1.3%	1.4%	1.3%	0.5%	1.9%	1.6%	1.6%	1.5%	1.5%	2.2%
契約社員	20年11-12月	1.1%	1.4%	1.9%	0.5%	1.9%	1.3%	2.2%	1.1%	1.6%	1.0%	0.0%	0.7%
	20年9-10月	1.4%	1.0%	1.9%	1.6%	1.9%	2.1%	2.1%	2.2%	1.8%	0.7%	0.7%	1.6%
	20年7-8月	1.1%	1.7%	0.4%	1.1%	0.4%	0.9%	0.8%	1.3%	1.2%	1.4%	0.6%	1.2%
嘱託	20年11-12月	0.7%	0.5%	0.7%	0.6%	0.7%	0.5%	0.9%	1.0%	0.6%	0.3%	1.0%	0.5%
	20年9-10月	0.7%	0.2%	0.8%	0.5%	0.8%	0.7%	0.4%	0.7%	0.9%	0.7%	2.2%	0.9%
	20年7-8月	0.5%	1.0%	0.8%	0.5%	0.8%	0.2%	0.8%	0.6%	0.6%	0.6%	0.0%	0.7%

- ◆ 11-12月の新規就業率は【アルバイト】で4.7% (9-10月比-0.3pt)、【派遣社員】で1.7% (9-10月比-0.2pt)、【契約社員】で1.1% (9-10月比-0.3pt) と、9-10月からすべての雇用形態で横ばいであった。
- ◆ 年代別では10代の「アルバイトの仕事をはじめた人」が35.6%と特に高い。

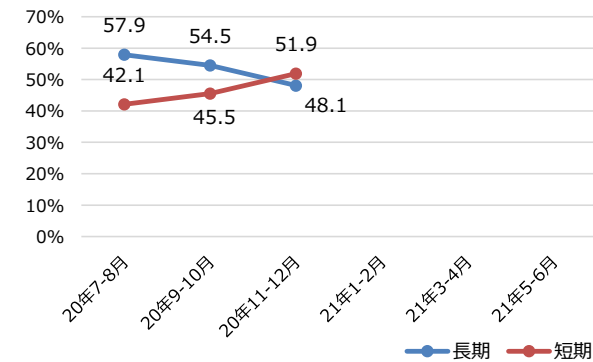
(2)-2 副業としての新規就業状況（単一回答）



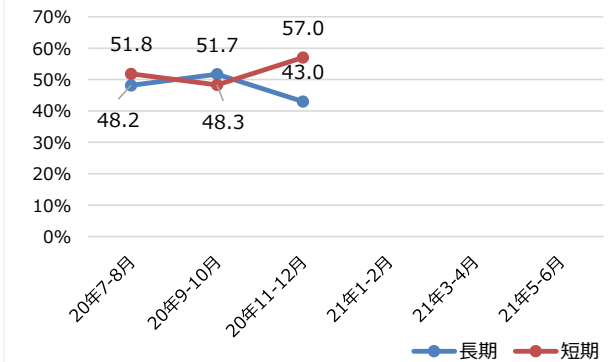
- ◆ 11-12月に新規就業者のうち「副業として新たに就業した」割合は【アルバイト】が43.7%、【派遣社員】が34.0%、【契約社員】が43.3%、【嘱託】が57.1%であった。
- ◆ 派遣社員を新たに始めた人は66.0%が本業（メインの収入減）としている。

(2)-3 新しくはじめた仕事の勤務期間（単一回答）

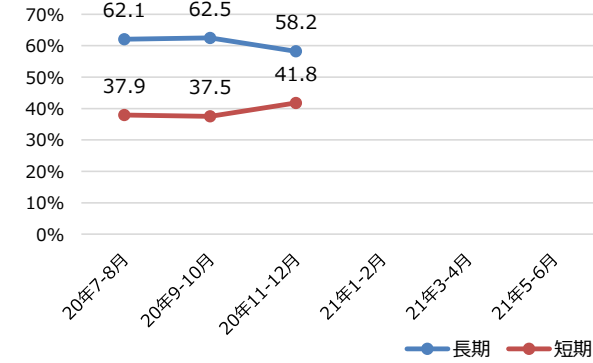
アルバイト（回答数：295）



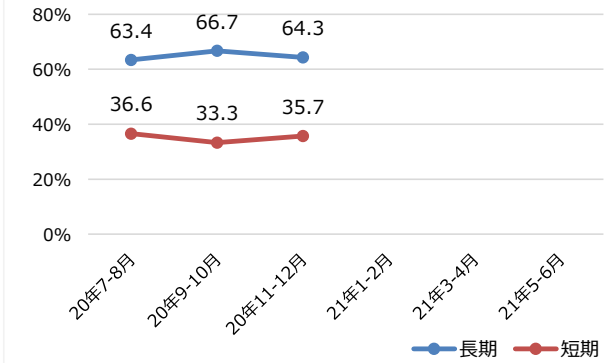
派遣社員（回答数：100）



契約社員（回答数：67）



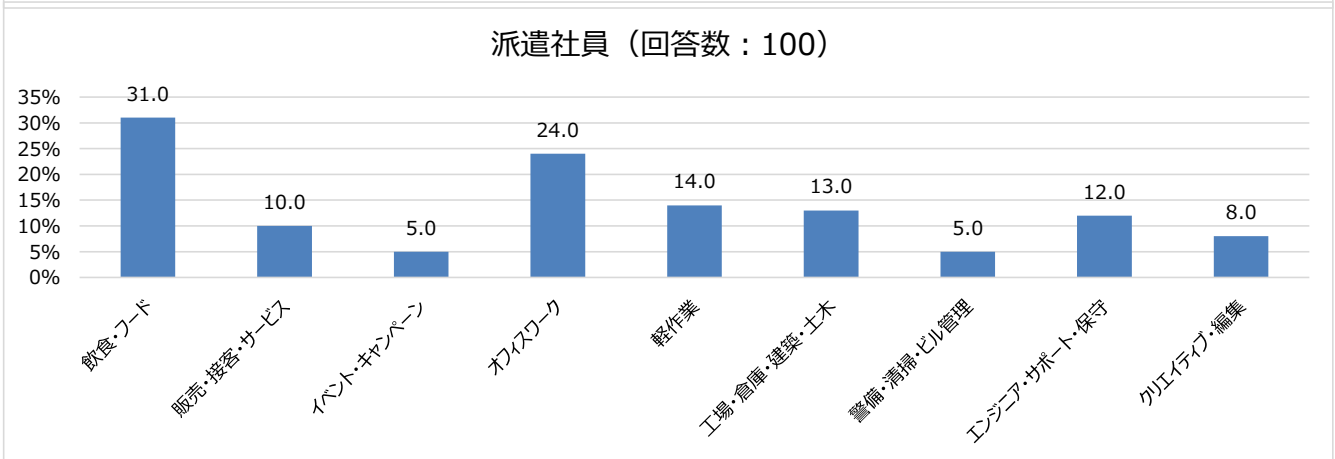
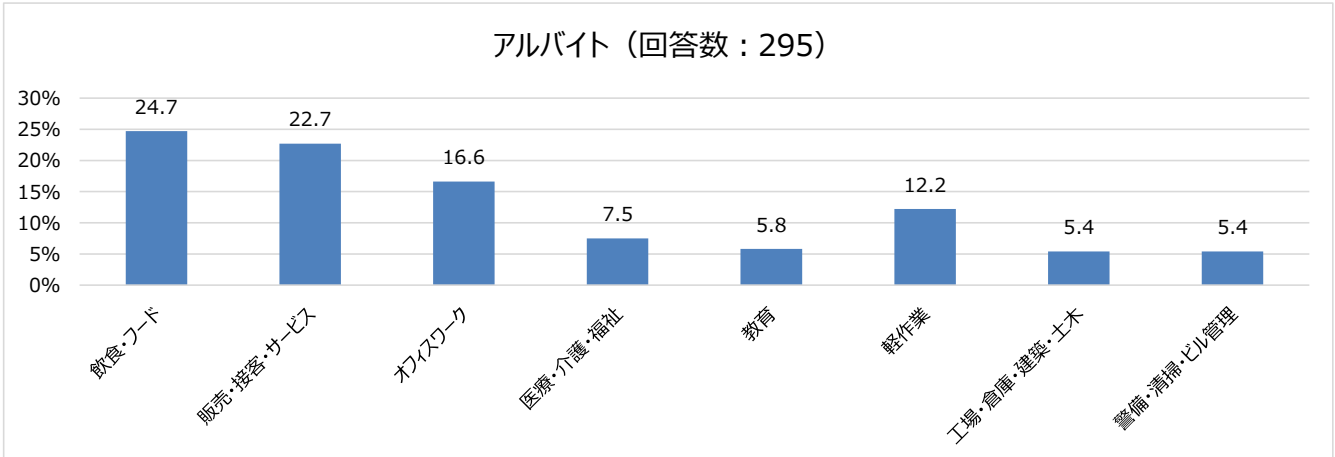
嘱託（回答数：42）



- ◆ 11-12月の新規就業者のうち「短期の仕事」をはじめた人の割合は【アルバイト】が51.9%（9-10月比+6.4pt）、【派遣社員】が57.0%（9-10月比+8.7pt）、【契約社員】が41.8%（9-10月比+4.3pt）、【嘱託】が35.7%（9-10月比+2.4pt）であった。
- ◆ アルバイト、派遣社員の新規就業者は「短期の仕事」をはじめた人の割合が9-10月比で5pt以上増加している。

(2)-4 新しくはじめた仕事の職種（複数回答）

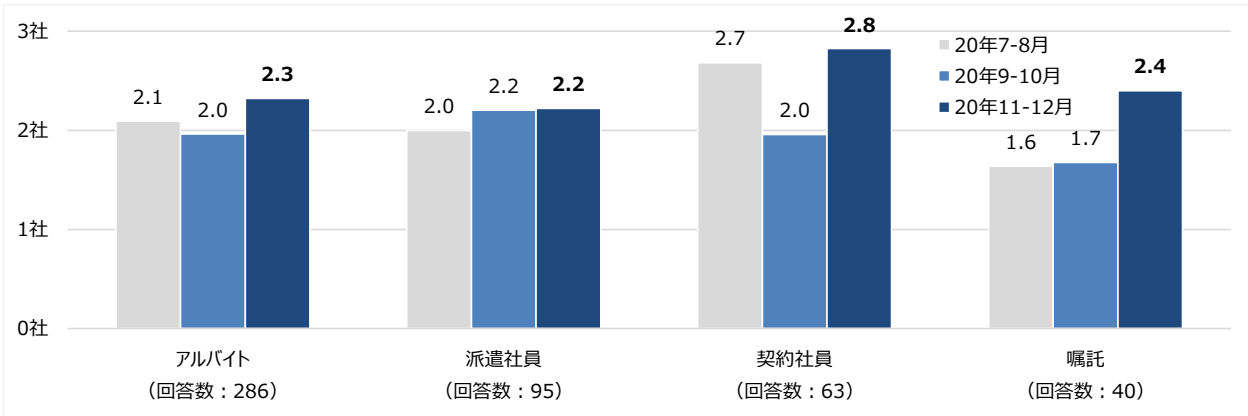
※グラフは各雇用形態の上位8職種（その他を除く）を抜粋



			飲食・フード	販売・接客・サービス	レジャー・アミューズメント	イベント・キャンペーン	営業	オフィスワーク	医療・介護・福祉	教育
	回答数									
アルバイト	アルバイト	295	24.7%	22.7%	3.1%	3.7%	1.4%	16.6%	7.5%	5.8%
派遣	派遣社員	100	31.0%	10.0%	4.0%	5.0%	4.0%	24.0%	3.0%	3.0%
契約	契約社員	67	34.3%	17.9%	9.0%	9.0%	9.0%	23.9%	10.4%	7.5%
嘱託	嘱託	42	31.0%	14.3%	7.1%	7.1%	9.5%	23.8%	7.1%	7.1%
			配送・引越し・ドライバー	軽作業	工場・倉庫・建築・土木	警備・清掃・ビル管理	エンジニア・サポート・保守	クリエイティブ・編集	エステ・理美容	その他
	回答数									
アルバイト	アルバイト	295	5.1%	12.2%	5.4%	5.4%	4.4%	4.1%	0.7%	6.8%
派遣	派遣社員	100	4.0%	14.0%	13.0%	5.0%	12.0%	8.0%	2.0%	3.0%
契約	契約社員	67	9.0%	7.5%	16.4%	11.9%	13.4%	17.9%	1.5%	6.0%
嘱託	嘱託	42	16.7%	4.8%	11.9%	4.8%	16.7%	21.4%	7.1%	2.4%

(2)-5 新しくはじめた仕事が決まるまでに選考を受けた社数（単一回答）

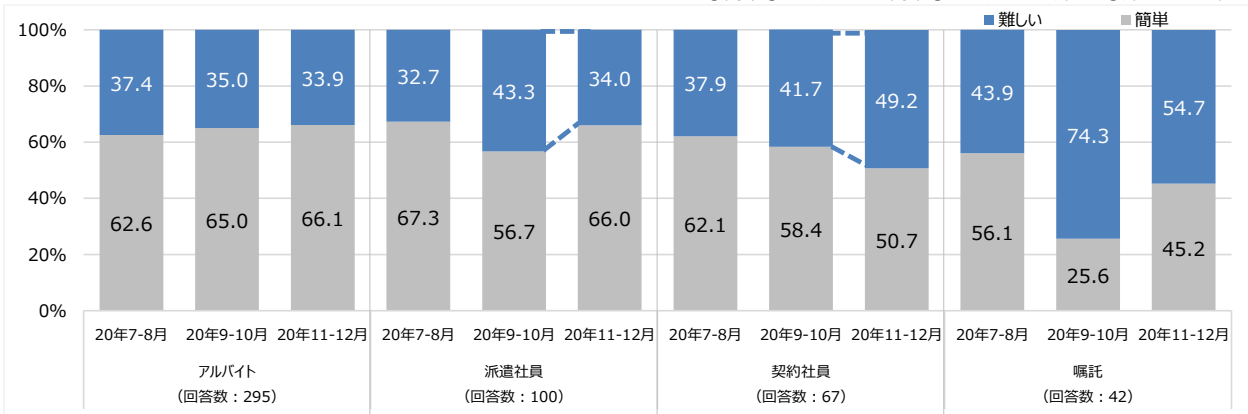
※平均値（スミルノフ・グラブス検定にて外れ値を除外）



- ◆新たに非正規雇用の仕事を始めるまでに選考を受けた社数の平均は【アルバイト】が2.3社、【派遣社員】が2.2社、【契約社員】が2.8社、【嘱託】が2.4社であった。
- ◆アルバイト、契約社員、嘱託は9-10月比から増加となった。

(2)-6 新規就業の難度（単一回答）

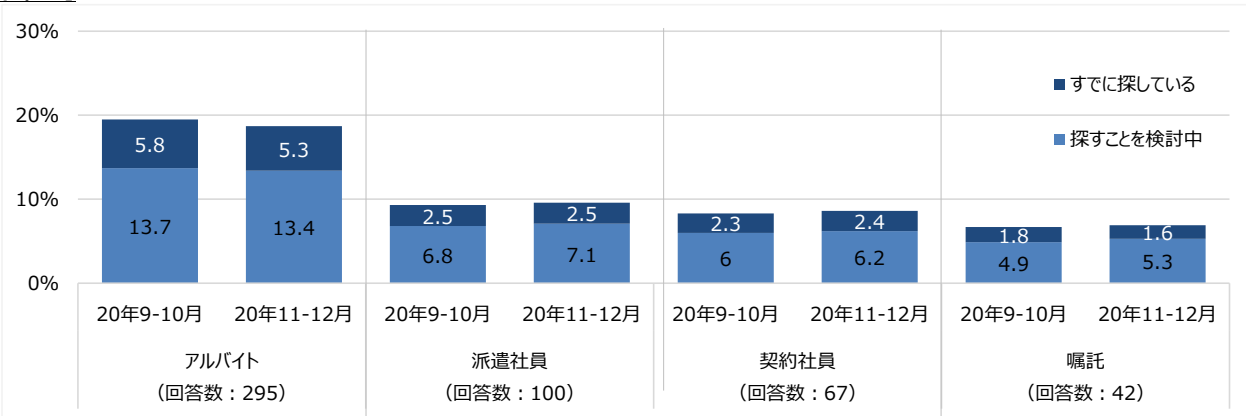
※①簡単②どちらかというと簡単③どちらかというと難しい④難しいの4段階で聴取



- ◆新たに非正規雇用の仕事に就いた際の就業難度として「難しい」「どちらかというと難しい」と回答した人の合計は【アルバイト】が33.9%（9-10月比-1.1pt）、【派遣社員】が34.0%（9-10月比-9.3pt）、【契約社員】が49.2%（9-10月比+7.5pt）、【嘱託】が54.7%（9-10月比-19.6pt）であった。
- ◆9-10月比では派遣社員が-9.3ptと減少、契約社員が+7.5ptと増加。

(3)-1 今後の仕事探し予定 (単一回答)

【全体結果】



【年代別】

※すでに探している+検討中・計

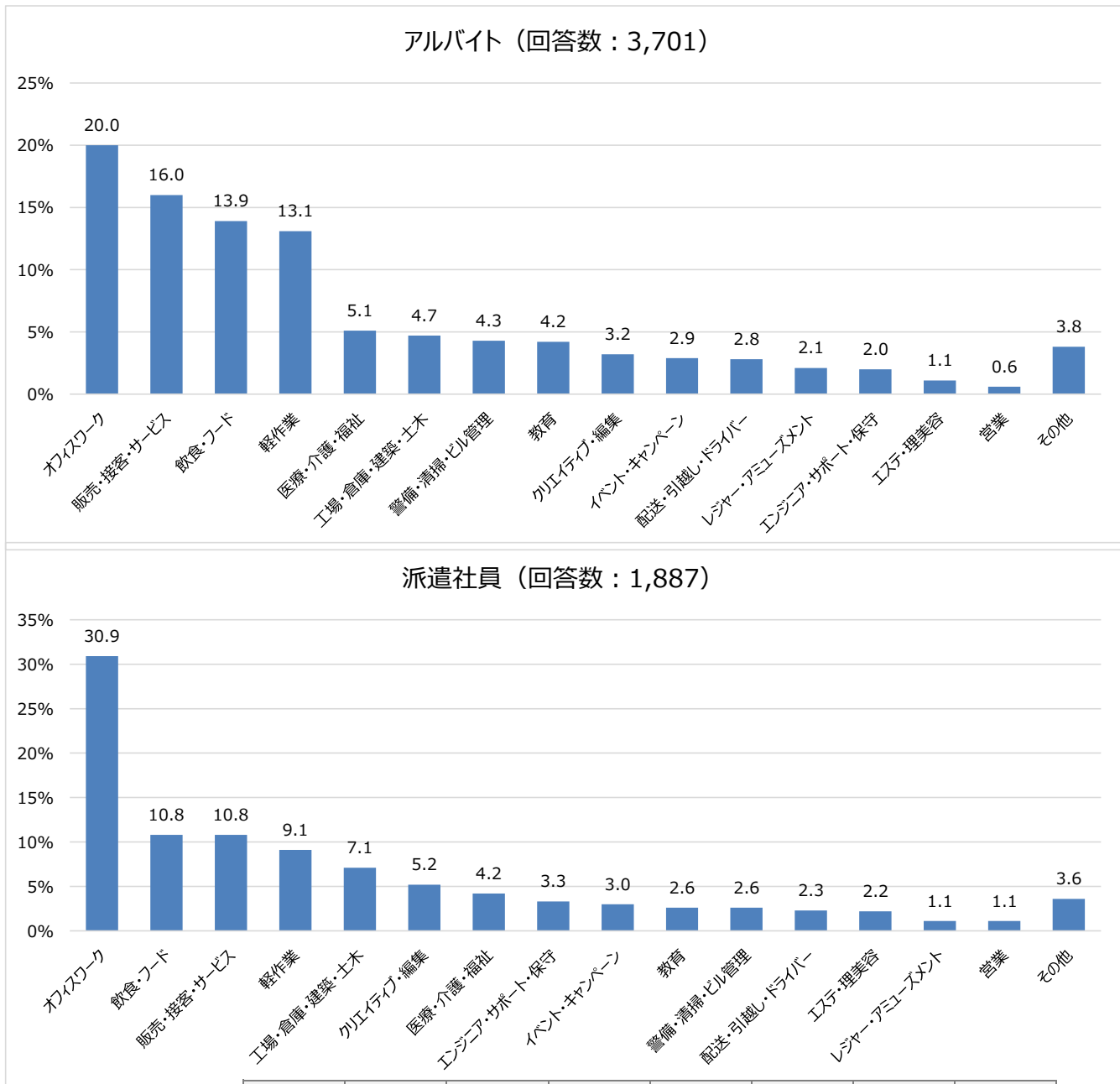
	回答数	全体	15-19歳	20-29歳	20-39歳	40-49歳	50-59歳	60-69歳
		19,733	1,253	2,820	3,600	4,273	3,597	4,190
アルバイト	2020年11-12月	18.7%	42.6%	25.7%	20.9%	17.6%	14.2%	10.2%
	2020年9-10月	19.5%	46.4%	26.9%	22.3%	16.9%	14.9%	10.9%
派遣	2020年11-12月	9.6%	10.1%	15.5%	12.3%	9.8%	7.9%	4.3%
	2020年9-10月	9.3%	11.5%	15.4%	12.9%	8.8%	7.1%	3.8%
契約	2020年11-12月	8.6%	8.0%	14.1%	10.3%	8.6%	7.2%	4.7%
	2020年9-10月	8.3%	8.4%	14.2%	11.4%	7.9%	6.3%	4.2%
嘱託	2020年11-12月	6.9%	6.8%	10.3%	8.1%	6.5%	6.0%	5.2%
	2020年9-10月	6.7%	8.1%	10.9%	8.5%	5.0%	5.4%	4.6%

【エリア別】

	回答数	全体	北海道	東北	北関東	一都三県	甲信越	北陸	東海	関西	中国	四国	九州
		19,733	854	1,028	950	7,844	618	336	2,049	3,283	930	447	1,394
アルバイト	2020年11-12月	18.7%	20.7%	19.4%	18.3%	18.1%	19.0%	16.0%	18.5%	20.2%	16.4%	19.7%	19.6%
	2020年9-10月	19.5%	21.5%	20.4%	19.1%	18.5%	21.4%	19.8%	21.4%	19.7%	16.8%	20.4%	20.4%
派遣社員	2020年11-12月	9.6%	9.8%	10.1%	9.3%	9.6%	8.7%	8.7%	8.6%	10.8%	8.3%	9.6%	8.8%
	2020年9-10月	9.3%	9.9%	9.3%	10.3%	8.8%	7.0%	8.9%	10.1%	10.5%	7.6%	8.9%	8.8%
契約社員	2020年11-12月	8.6%	10.3%	9.0%	9.4%	8.5%	7.9%	6.9%	6.9%	9.3%	9.1%	9.6%	7.8%
	2020年9-10月	8.3%	8.2%	8.6%	9.4%	8.0%	7.4%	8.9%	8.9%	9.0%	7.7%	8.1%	8.3%
嘱託	2020年11-12月	6.9%	7.1%	7.0%	7.3%	6.9%	7.0%	5.1%	6.5%	7.4%	6.9%	9.4%	6.3%
	2020年9-10月	6.7%	8.2%	6.5%	7.5%	6.0%	6.4%	8.1%	7.4%	7.1%	6.5%	7.0%	6.6%

- ◆今後の非正規雇用の仕事さがし予定について、「すでに探している」と「探すことを検討している」の合計は【アルバイト】が18.7% (9-10月比-0.8pt) 、【派遣社員】が9.6% (9-10月比+0.3pt) 、【契約社員】が8.6% (9-10月比+0.3pt) 、【嘱託】が6.9% (9-10月比+0.2pt) であった。
- ◆年代別では10代のアルバイト探し意向者が全体より42.6%と全体より20pt以上高い。

(3)-2 新たに探している職種 (単一回答)



回答数		飲食・フード	販売・接客・サービス	レジャー・アミューズメント	イベント・キャンペーン	営業	オフィスワーク	医療・介護・福祉	教育
アルバイト	3,701	13.9%	16.0%	2.1%	2.9%	0.6%	20.0%	5.1%	4.2%
派遣社員	1,887	10.8%	10.8%	1.1%	3.0%	1.1%	30.9%	4.2%	2.6%
契約社員	1,698	9.1%	10.4%	1.1%	2.0%	2.1%	29.4%	5.1%	3.4%
嘱託	1,374	8.2%	10.8%	1.7%	2.3%	1.7%	26.6%	4.8%	4.9%
回答数		配送・引越し・ドライバー	軽作業	工場・倉庫・建築・土木	警備・清掃・ビル管理	エンジニア・サポート・保守	クリエイティブ・編集	エステ・理美容	その他
アルバイト	3,701	2.8%	13.1%	4.7%	4.3%	2.0%	3.2%	1.1%	3.8%
派遣社員	1,887	2.3%	9.1%	7.1%	2.6%	3.3%	5.2%	2.2%	3.6%
契約社員	1,698	2.7%	7.3%	6.5%	3.2%	4.7%	6.5%	2.2%	4.3%
嘱託	1,374	2.8%	6.0%	5.1%	2.8%	6.3%	7.6%	3.1%	5.1%

【現在の職種別】

<アルバイト>

	回答数	飲食・フード	販売・接客・サービス	レジャー・アミューズメント	イベント・キャンペーン	営業	オフィスワーク	医療・介護・福祉	教育
全体	2,047	14.7%	14.1%	2.0%	2.8%	1.0%	18.8%	6.0%	4.9%
飲食・フード	234	51.3%	15.0%	2.1%	1.7%	0.9%	9.4%	0.9%	2.1%
販売・接客・サービス	329	14.6%	40.1%	4.0%	1.5%	0.3%	10.6%	1.2%	2.4%
レジャー・アミューズメント	31	16.1%	12.9%	16.1%	3.2%	0.0%	9.7%	0.0%	3.2%
イベント・キャンペーン	27	14.8%	11.1%	0.0%	37.0%	0.0%	0.0%	0.0%	0.0%
営業	92	16.3%	19.6%	0.0%	3.3%	14.1%	10.9%	1.1%	4.3%
オフィスワーク	390	7.9%	5.6%	1.5%	3.1%	0.5%	59.5%	1.3%	1.8%
医療・介護・福祉	152	6.6%	5.3%	0.0%	0.0%	0.0%	5.3%	64.5%	2.6%
教育	126	8.7%	9.5%	1.6%	5.6%	0.0%	11.1%	1.6%	51.6%
配送・引越し・ドライバー	47	14.9%	10.6%	2.1%	0.0%	0.0%	10.6%	0.0%	0.0%
軽作業	91	6.6%	9.9%	0.0%	0.0%	0.0%	13.2%	4.4%	0.0%
工場・倉庫・建築・土木	199	5.0%	9.5%	1.5%	4.0%	1.5%	3.5%	1.5%	0.5%
警備・清掃・ビル管理	72	4.2%	6.9%	2.8%	0.0%	0.0%	8.3%	1.4%	0.0%
エンジニア・サポート・保守	71	9.9%	0.0%	2.8%	4.2%	0.0%	12.7%	1.4%	2.8%
クリエイティブ・編集	56	10.7%	5.4%	0.0%	1.8%	0.0%	7.1%	0.0%	0.0%
エステ・理美容	16	18.8%	6.3%	0.0%	0.0%	0.0%	6.3%	0.0%	0.0%
その他	114	12.3%	11.4%	1.8%	2.6%	0.0%	14.9%	0.9%	2.6%

	回答数	配送・引越し・ドライバー	軽作業	工場・倉庫・建築・土木	警備・清掃・ビル管理	エンジニア・サポート・保守	クリエイティブ・編集	エステ・理美容	その他
全体	2,047	3.6%	10.6%	5.5%	4.3%	2.6%	4.2%	1.6%	3.3%
飲食・フード	234	0.9%	5.1%	1.3%	2.6%	0.4%	1.7%	1.7%	3.0%
販売・接客・サービス	329	2.1%	10.9%	1.8%	2.7%	1.5%	2.4%	1.2%	2.4%
レジャー・アミューズメント	31	6.5%	9.7%	0.0%	3.2%	3.2%	12.9%	3.2%	0.0%
イベント・キャンペーン	27	7.4%	14.8%	0.0%	0.0%	0.0%	3.7%	7.4%	3.7%
営業	92	6.5%	7.6%	5.4%	2.2%	1.1%	4.3%	1.1%	2.2%
オフィスワーク	390	2.6%	7.2%	2.3%	1.8%	0.8%	2.8%	0.0%	1.3%
医療・介護・福祉	152	2.0%	5.9%	3.3%	0.7%	1.3%	1.3%	0.0%	1.3%
教育	126	1.6%	2.4%	0.0%	2.4%	0.8%	0.8%	0.8%	1.6%
配送・引越し・ドライバー	47	36.2%	10.6%	2.1%	6.4%	0.0%	2.1%	2.1%	2.1%
軽作業	91	2.2%	45.1%	5.5%	3.3%	3.3%	1.1%	1.1%	4.4%
工場・倉庫・建築・土木	199	5.5%	18.1%	35.7%	4.0%	2.5%	2.5%	2.5%	2.0%
警備・清掃・ビル管理	72	0.0%	15.3%	2.8%	50.0%	0.0%	2.8%	2.8%	2.8%
エンジニア・サポート・保守	71	5.6%	9.9%	1.4%	0.0%	39.4%	7.0%	1.4%	1.4%
クリエイティブ・編集	56	3.6%	5.4%	0.0%	5.4%	0.0%	57.1%	3.6%	0.0%
エステ・理美容	16	0.0%	6.3%	6.3%	0.0%	6.3%	6.3%	43.8%	0.0%
その他	114	3.5%	10.5%	3.5%	4.4%	2.6%	3.5%	0.9%	24.6%

- ◆現在の職種別の探しているアルバイト職種は、多くが同一職種であり、「医療・介護・福祉」「オフィスワーク」で特にその傾向が強い。
- ◆一方で「営業」「レジャー・アミューズメント」は同一職種内で探している割合が1割台と低い。

【現在の職種別】

<派遣社員>

	回答数	飲食・フード	販売・接客・サービス	レジャー・アミューズメント	イベント・キャンペーン	営業	オフィスワーク	医療・介護・福祉	教育
全体	1,290	12.3%	10.8%	1.2%	2.4%	1.4%	28.4%	4.3%	3.1%
飲食・フード	131	51.9%	17.6%	0.0%	1.5%	0.0%	9.9%	0.0%	0.8%
販売・接客・サービス	155	14.8%	33.5%	3.2%	4.5%	0.0%	20.0%	1.3%	2.6%
レジャー・アミューズメント	22	9.1%	13.6%	22.7%	0.0%	0.0%	18.2%	0.0%	0.0%
イベント・キャンペーン	17	11.8%	5.9%	0.0%	52.9%	0.0%	0.0%	0.0%	0.0%
営業	57	15.8%	17.5%	0.0%	3.5%	24.6%	12.3%	0.0%	0.0%
オフィスワーク	320	5.0%	3.1%	0.3%	0.6%	0.3%	75.6%	1.3%	0.9%
医療・介護・福祉	70	8.6%	2.9%	0.0%	0.0%	0.0%	12.9%	58.6%	1.4%
教育	52	1.9%	9.6%	0.0%	3.8%	0.0%	17.3%	0.0%	53.8%
配送・引越し・ドライバー	36	8.3%	5.6%	0.0%	0.0%	2.8%	19.4%	2.8%	0.0%
軽作業	54	7.4%	7.4%	0.0%	1.9%	0.0%	14.8%	5.6%	0.0%
工場・倉庫・建築・土木	149	2.7%	8.1%	2.0%	2.7%	0.7%	5.4%	0.7%	0.0%
警備・清掃・ビル管理	31	0.0%	6.5%	0.0%	3.2%	0.0%	6.5%	3.2%	0.0%
エンジニア・サポート・保守	64	6.3%	3.1%	3.1%	1.6%	1.6%	15.6%	0.0%	1.6%
クリエイティブ・編集	52	9.6%	1.9%	0.0%	0.0%	0.0%	7.7%	1.9%	0.0%
エステ・理美容	9	22.2%	11.1%	0.0%	0.0%	0.0%	22.2%	0.0%	0.0%
その他	71	14.1%	12.7%	0.0%	0.0%	0.0%	15.5%	2.8%	2.8%

	回答数	配送・引越し・ドライバー	軽作業	工場・倉庫・建築・土木	警備・清掃・ビル管理	エンジニア・サポート・保守	クリエイティブ・編集	エステ・理美容	その他
全体	1,290	2.4%	7.4%	7.6%	2.6%	4.0%	6.2%	2.9%	2.9%
飲食・フード	131	0.8%	3.8%	3.1%	1.5%	0.0%	2.3%	3.8%	3.1%
販売・接客・サービス	155	1.9%	3.9%	1.3%	1.9%	0.6%	3.9%	5.2%	1.3%
レジャー・アミューズメント	22	0.0%	9.1%	0.0%	0.0%	0.0%	9.1%	18.2%	0.0%
イベント・キャンペーン	17	5.9%	5.9%	0.0%	0.0%	0.0%	0.0%	11.8%	5.9%
営業	57	3.5%	7.0%	3.5%	1.8%	1.8%	5.3%	1.8%	1.8%
オフィスワーク	320	0.9%	3.8%	0.6%	0.9%	1.3%	4.1%	0.3%	0.9%
医療・介護・福祉	70	1.4%	4.3%	1.4%	2.9%	0.0%	0.0%	5.7%	0.0%
教育	52	1.9%	1.9%	0.0%	1.9%	3.8%	1.9%	1.9%	0.0%
配送・引越し・ドライバー	36	30.6%	5.6%	11.1%	0.0%	2.8%	5.6%	2.8%	2.8%
軽作業	54	1.9%	33.3%	14.8%	1.9%	3.7%	3.7%	1.9%	1.9%
工場・倉庫・建築・土木	149	1.3%	16.8%	47.7%	2.0%	2.0%	4.0%	2.0%	2.0%
警備・清掃・ビル管理	31	0.0%	22.6%	0.0%	41.9%	0.0%	6.5%	3.2%	6.5%
エンジニア・サポート・保守	64	1.6%	3.1%	0.0%	0.0%	56.3%	4.7%	0.0%	1.6%
クリエイティブ・編集	52	1.9%	1.9%	0.0%	3.8%	0.0%	65.4%	5.8%	0.0%
エステ・理美容	9	0.0%	11.1%	0.0%	0.0%	0.0%	11.1%	22.2%	0.0%
その他	71	4.2%	8.5%	5.6%	2.8%	2.8%	2.8%	0.0%	25.4%

- ◆現在の職種別の探している派遣職種は、多くが同一職種であり、特に「オフィスワーク」でその傾向が強い。
- ◆また「飲食・フード」と「営業」は「販売・接客・サービス」での仕事を探している割合が高い点が特徴的。

非正規雇用の求職状況（単一回答）

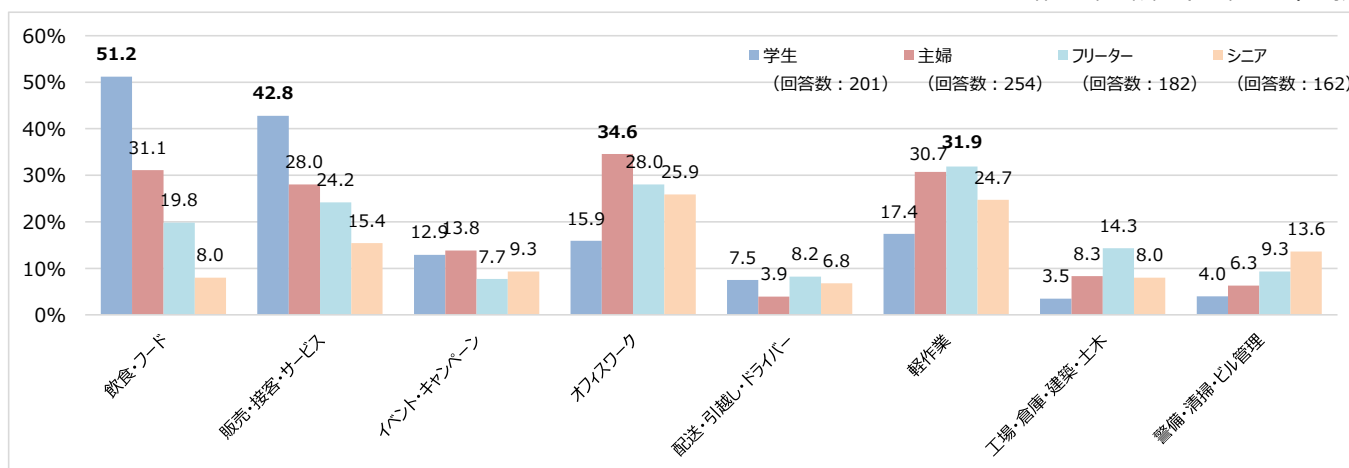
		全体	学生	主婦	フリーター	シニア
回答数		19,733	1,722	3,383	1,658	4,095
アルバイト	20年11-12月	11.7%	36.2%	19.2%	20.6%	5.1%
	20年9-10月	12.3%	38.0%	20.8%	21.2%	5.5%
	20年7-8月	11.3%	34.2%	18.7%	20.7%	5.1%
派遣	20年11-12月	3.8%	5.5%	6.3%	10.9%	1.5%
	20年9-10月	3.7%	5.2%	5.4%	8.8%	1.0%
	20年7-8月	3.3%	4.4%	5.2%	9.2%	1.0%
契約	20年11-12月	2.7%	2.3%	3.2%	5.9%	1.4%
	20年9-10月	2.9%	2.7%	3.5%	7.6%	1.4%
	20年7-8月	2.3%	2.8%	2.8%	5.6%	1.3%
嘱託	20年11-12月	1.0%	0.6%	0.9%	1.1%	0.9%
	20年9-10月	1.1%	1.0%	0.8%	1.6%	0.8%
	20年7-8月	1.0%	1.0%	0.7%	1.4%	0.5%

アルバイト探しをした理由（複数回答）

回答数		貯金をするため	自分の生活費のため	時間を有効に使うため	仕事を辞めた・辞める（自己都合）	趣味のため	家族の生活費のため	社会経験を積むため	スキルを身に付けるため	充実感ややりがいを得るため	人との交流・出会いが欲しいため	将来のキャリアのため	仕事を辞めた・辞める（会社都合）	自分の習い事のため	その他（FA）
全体	2,311	42.2%	40.0%	24.3%	22.7%	21.0%	18.9%	12.0%	9.7%	8.2%	8.0%	7.7%	6.0%	3.9%	5.4%
学生	623	65.0%	31.3%	24.2%	16.5%	44.1%	6.4%	25.8%	16.2%	9.5%	11.6%	12.8%	3.9%	5.1%	1.9%
主婦	649	50.8%	44.8%	23.1%	23.9%	29.0%	10.2%	18.0%	12.2%	9.4%	8.0%	9.6%	6.5%	3.9%	3.9%
フリーター	341	34.6%	50.7%	17.0%	32.0%	13.8%	10.9%	8.8%	7.9%	7.3%	5.0%	7.3%	7.0%	2.3%	8.5%
シニア	207	15.0%	44.9%	37.7%	18.8%	10.6%	20.8%	4.8%	4.3%	10.1%	10.1%	1.9%	11.6%	2.9%	7.2%

探したアルバイト職種（複数回答）

※グラフは全体の上位8職種（その他を除く）を抜粋



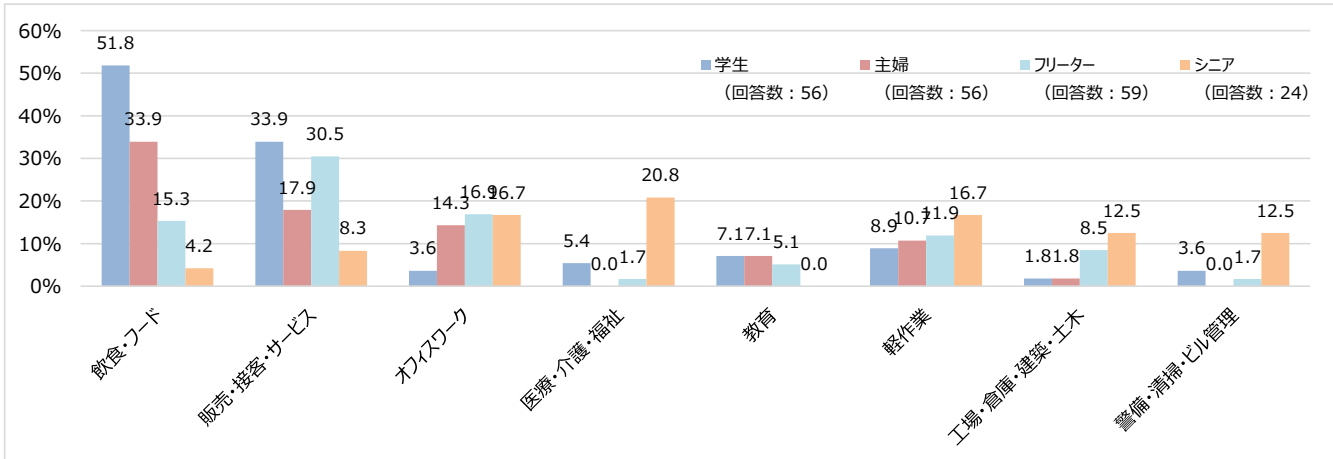
- ◆属性別の求職状況について【学生】はアルバイト求職率が36.2%と他属性と比べてとくに高い。
また【主婦】【フリーター】もアルバイト求職率は2割程度と【学生】よりは低いものの高水準。
- ◆アルバイトを探した理由についてシニア層は「仕事を辞めた・辞める予定（会社都合）」が11.6%と他属性よりも高い点が特徴的。
- ◆探したアルバイトの職種について【学生】は「飲食・フード（51.2%）」「販売・接客・サービス（42.8%）」が高い。
一方で【主婦】は「オフィスワーク（34.6%）」が、【フリーター】は「軽作業（31.9%）」が高い。

新規就業状況の推移（単一回答）

		全体	学生	主婦	フリーター	シニア
回答数		12,988	625	2,283	1,658	1,994
アルバイト	20年11-12月	4.7%	29.9%	7.4%	7.5%	1.7%
	20年9-10月	5.0%	31.0%	7.3%	7.6%	2.2%
	20年7-8月	4.9%	31.1%	7.5%	8.3%	2.3%
派遣	20年11-12月	1.7%	7.4%	1.8%	2.5%	0.9%
	20年9-10月	1.9%	7.5%	1.9%	3.5%	0.6%
	20年7-8月	1.4%	5.5%	1.8%	2.7%	0.6%
契約	20年11-12月	1.1%	4.3%	0.7%	1.1%	0.5%
	20年9-10月	1.4%	4.1%	1.3%	2.2%	0.8%
	20年7-8月	1.1%	4.3%	0.9%	1.4%	0.9%
嘱託	20年11-12月	0.7%	3.0%	0.4%	0.4%	0.6%
	20年9-10月	0.7%	3.2%	0.4%	0.4%	0.3%
	20年7-8月	0.5%	2.4%	0.3%	0.5%	0.2%

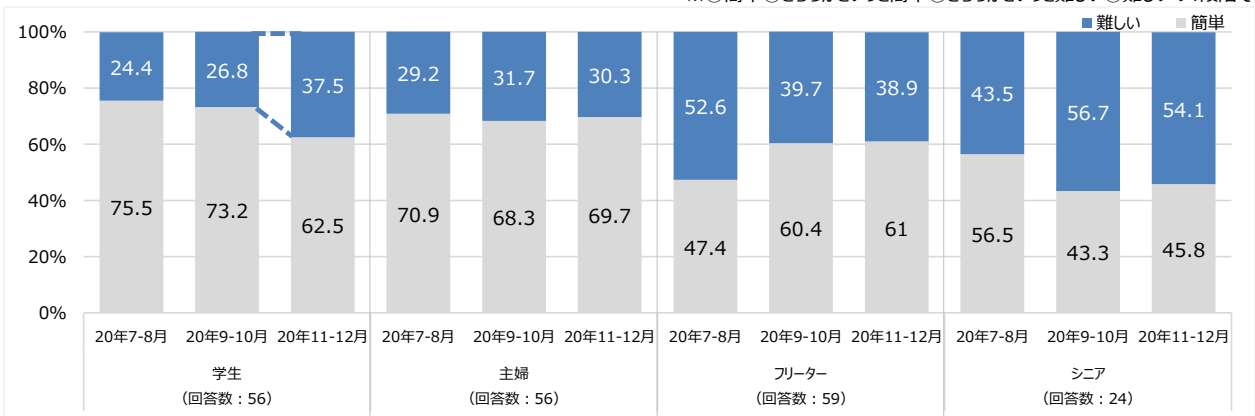
新しくはじめたアルバイト職種（複数回答）

※グラフは各雇用形態の上位8職種（その他を除く）を抜粋



アルバイトの新規就業難度（単一回答）

※①簡単②どちらかというと簡単③どちらかというと難しい④難しいの4段階で聴取



- ◆ 属性別の新規就業状況について【学生】はアルバイト新規就業率が29.9%と他属性と比べてとくに高い。
- ◆ 新規就業したアルバイト職種について【学生】は「飲食・フード（51.8%）」が高い。
一方で【シニア】は「医療・介護・福祉（20.8%）」「警備・清掃・ビル管理（12.5%）」などの新規就業が多い点特徴的。
- ◆ アルバイトに新規就業する際の難度について【シニア】は54.1%と他属性と比べてかなり高い。
一方で【学生】は37.5%（9-10月比+10.7pt）と9-10月からアルバイトへの新規就業難度が急激に上がっている。

(3)-1 今後の仕事探し予定 (単一回答)

		全体	学生	主婦	フリーター	シニア
回答数		19,733	1,722	3,383	1,658	4,095
アルバイト	20年11-12月	18.7%	41.3%	27.7%	28.0%	10.2%
	20年9-10月	19.5%	45.3%	28.4%	27.3%	10.7%
派遣	20年11-12月	9.6%	12.9%	14.1%	20.6%	4.3%
	20年9-10月	9.3%	14.6%	12.3%	19.0%	3.8%
契約	20年11-12月	8.6%	10.8%	11.9%	17.7%	4.7%
	20年9-10月	8.3%	11.4%	10.7%	17.0%	4.2%
嘱託	20年11-12月	6.9%	8.9%	7.8%	9.5%	5.0%
	20年9-10月	6.7%	10.8%	6.3%	8.4%	4.7%

新たに探しているアルバイト職種 (単一回答)

		飲食・フード	販売・接客・サービス	レジャー・アミューズメント	イベント・キャンペン	営業	オフィスワーク	医療・介護・福祉	教育
全体	3,701	13.9%	16.0%	2.1%	2.9%	0.6%	20.0%	5.1%	4.2%
学生	710	30.0%	25.1%	4.2%	3.2%	0.7%	5.1%	0.6%	7.6%
主婦	938	17.1%	18.1%	2.9%	3.0%	0.1%	21.1%	3.9%	3.4%
フリーター	463	9.9%	14.5%	2.8%	3.2%	0.2%	18.6%	6.0%	2.8%
シニア	416	3.1%	10.3%	1.2%	3.8%	0.7%	22.8%	5.5%	7.2%
		配送・引越し・ドライバー	軽作業	工場・倉庫・建築・土木	警備・清掃・ビル管理	エンジニア・サポート・保守	クリエイティブ・編集	エステ・理美容	その他
全体	3,701	2.8%	13.1%	4.7%	4.3%	2.0%	3.2%	1.1%	3.8%
学生	710	0.8%	9.9%	1.0%	1.5%	2.4%	2.7%	1.8%	3.4%
主婦	938	1.2%	15.2%	2.7%	2.8%	0.3%	2.1%	1.0%	5.1%
フリーター	463	4.1%	13.2%	9.1%	5.6%	0.9%	2.6%	1.5%	5.0%
シニア	416	4.6%	15.6%	6.7%	9.9%	1.9%	1.9%	0.5%	4.1%

- ◆今後の仕事探し状況について【学生】は41.3%と他属性と比べて高い。
- ◆新たに探しているアルバイトの職種について【学生】は「飲食・フード (30.0%)」「販売・接客・サービス (25.1%)」の割合が高い。一方で【シニア】は「警備・清掃・ビル管理 (9.9%)」が他属性と比べて高い。

※属性別集計について

本調査での各属性の定義については以下としています。

- ・学生：15歳以上30歳未満の高校生（特別支援学校・高等専修学校の学生含む）、大学生・大学院生（短期大学、専門学校、高等専門学校等の学生含む）
- ・主婦：16歳以上60歳未満の女性のうち、既婚者もしくは、子供のいる未婚者
- ・フリーター：15歳以上60歳未満（学生を除く）のうち、未婚かつ子どもがおらず、現在非正規雇用の仕事をしている人
- ・シニア：60歳以上の男女（学生を除く）