

マイナビ転職、「2021年9月度 正社員求人掲載数・応募数推移レポート」を発表

2021年9月の掲載数は、前年同月比 115.6%。応募数は前年同月比 82.6%

株式会社マイナビ（本社：東京都千代田区、代表取締役 社長執行役員：中川信行）が運営する総合転職情報サイト『マイナビ転職』（<https://tenshoku.mynavi.jp/>）は、「2021年9月度 正社員求人掲載数・応募数推移レポート」を発表しました。本調査は、総合転職情報サイト『マイナビ転職』に掲載された求人の「掲載数」「応募数」の推移を調査したものです。

【調査概要】

■2021年9月の掲載数は、前年同月（2020年9月）比 115.6%、応募数は、前年同月（2020年9月）比 82.6% だった【図 1-1】。

2018年の年間平均を基準とした月次推移を見ると、掲載数・応募数ともに前月より増加している。コロナ禍前に比べ、企業・求職者ともに活発になりつつある【図 1-2】。

■業種別の掲載数では、業種大分類 12 業種のうち、9 業種が前年同月と比べて増加した。中でも「メーカー」が前年同月比 140.2%と最も高く、次いで「運輸・交通・物流・倉庫」が 137.3%、「商社」が 125.7%となった。

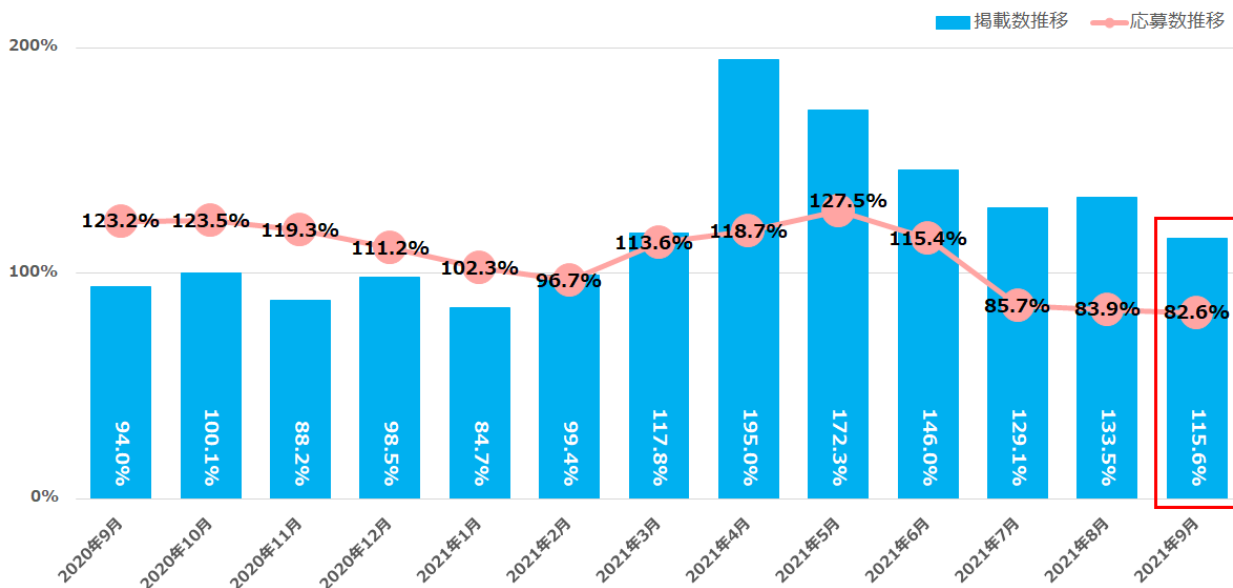
応募数は業種大分類 12 業種のうち、1 業種が前年同月と比べて増加。「マスコミ・広告・デザイン」が前年同月比 103.0%と最も高く、次いで「商社」が 96.1%、「運輸・交通・物流・倉庫」が 94.0%となった【図 2】。

■職種別の掲載数では、職種大分類 16 職種のうち、14 職種が前年同月と比べて増加した。中でも「電気・電子・機械・半導体」が前年同月比 144.4%と最も高く、次いで「医薬・食品・化学・素材」が 133.3%、「販売・フード・アミューズメント」が 131.7%だった。

応募数は職種大分類 16 職種のうち、2 職種が前年同月と比べて増加した。「クリエイティブ」は前年同月比 109.3%と最も高く、次いで「電気・電子・機械・半導体」が 102.1%、「医薬・食品・化学・素材」が 98.4%となった【図 3】。

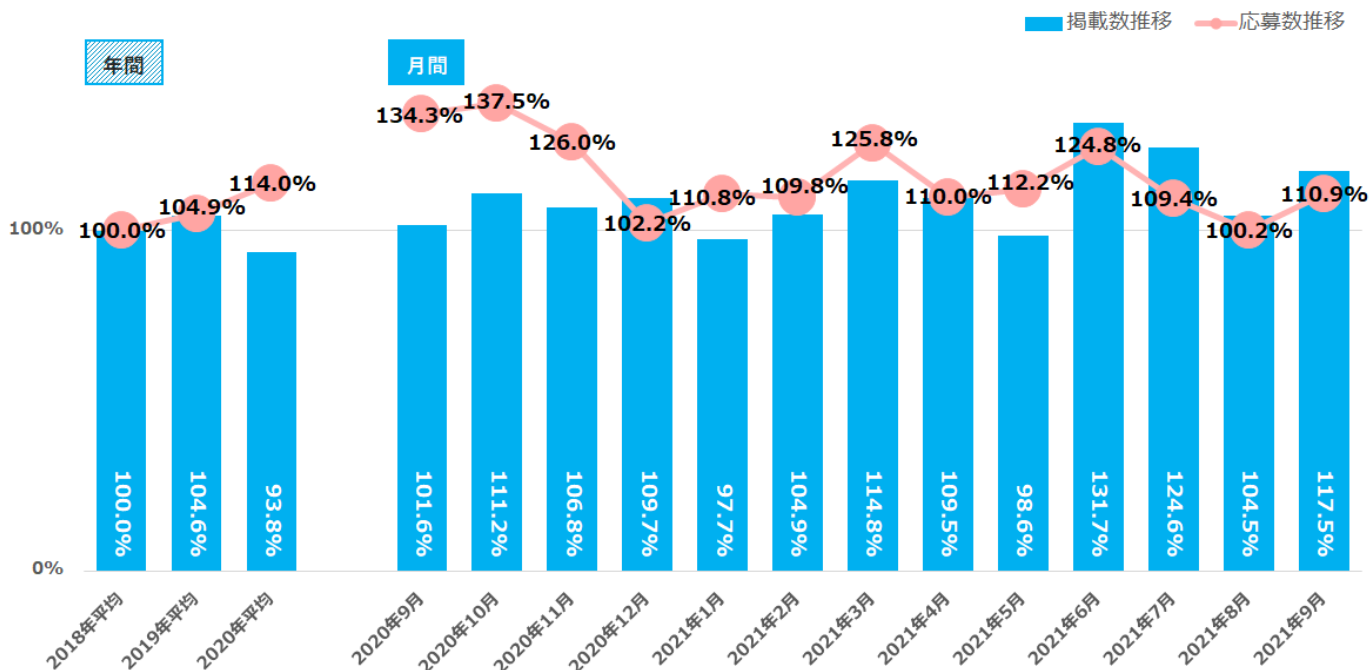
Press Release

【図 1-1】 <全国>各月の前年同月を 100%とした掲載数・応募数の月次推移



※各月の掲載数・応募数が前年同月と比べてどれくらい増減したのかを表しているグラフです

【図 1-2】 <全国>2018年平均を 100%とした掲載数・応募数の月次推移：
季節要因を排して1年前同月で増減を明らかにするため算出



【図 2】 <業種別>【掲載数】【応募数】の前年同月比増加率（2021年9月度）※上位抜粋

【掲載数】前年同月比	
増加率が高い業種上位	前年同月比
メーカー	140.2%
運輸・交通・物流・倉庫	137.3%
商社	125.7%
サービス・レジャー	125.0%
環境・エネルギー	121.3%

【応募数】前年同月比	
増加率が高い業種上位	前年同月比
マスコミ・広告・デザイン	103.0%
商社	96.1%
運輸・交通・物流・倉庫	94.0%
サービス・レジャー	88.1%
環境・エネルギー	83.6%

※サンプル数10以下は非表示

※サンプル数10以下は非表示

【図3】 <職種別> 【掲載数】 【応募数】 の前年同月比増加率（2021年9月度） ※上位抜粋

【掲載数】 前年同月比	
増加率が高い職種上位	前年同月比
電気・電子・機械・半導体	144.4%
医薬・食品・化学・素材	133.3%
販売・フード・アミューズメント	131.7%
営業	122.7%
技能工・設備・配送・農林水産 他	121.9%

※サンプル数10以下は非表示

【応募数】 前年同月比	
増加率が高い職種上位	前年同月比
クリエイティブ	109.3%
電気・電子・機械・半導体	102.1%
医薬・食品・化学・素材	98.4%
営業	92.8%
技能工・設備・配送・農林水産 他	88.9%

※サンプル数10以下は非表示

『2021年9月度 正社員求人掲載数・応募数推移レポート』

【調査期間】

2021年9月1日（水）～2021年9月30日（木）

【集計対象データ】

<掲載数> 該当月における、弊社総合転職情報サイト「マイナビ転職」に掲載開始された求人情報から、下記除外対象データを除き集計

※除外対象：雇用形態が正社員以外

<応募数> 該当月における、弊社転職情報サイト「マイナビ転職」内の応募数から、下記除外対象データを除き集計。

※除外対象：雇用形態が正社員以外

【計算方法】

月次推移：調査月の前年月の値を100%とし、各月の増減率を算出

前年同月比：各月の前年同月を100%とし、増減率を算出

【本社所在地設定方法】

マイナビ転職の求人内において、本社窓口として設定された県をもとにエリア区分を行った（不明分を除く）。

【集計対象エリア】 全国47都道府県

関東：東京都、神奈川県、埼玉県、千葉県、栃木県、茨城県、群馬県

関西：大阪府、兵庫県、京都府、滋賀県、奈良県、和歌山県

東海：愛知県、静岡県、岐阜県、三重県

北海道・東北：北海道、宮城県、青森県、岩手県、秋田県、山形県、福島県

甲信越・北陸：新潟県、富山県、石川県、福井県、山梨県、長野県

中国・四国：広島県、岡山県、鳥取県、島根県、山口県、香川県、徳島県、愛媛県、高知県

九州・沖縄：福岡県、佐賀県、長崎県、熊本県、大分県、宮崎県、鹿児島県、沖縄県

※調査結果の詳細は会社HPのニュースリリース (<https://www.mynavi.jp/news/>) からご確認いただけます。

【本件に関するお問い合わせ先】

株式会社マイナビ
 キャリアリサーチラボ 研究員 朝比奈
 Tel : 03-6267-4425 Fax : 03-6267-4145
 Email : myrm@mynavi.jp

【当社に関するお問い合わせ先】

株式会社マイナビ
 社長室 広報部 福島
 Tel : 03-6267-4155 Fax : 03-6267-4050
 Email : koho@mynavi.jp