

マイナビ転職、「2021年11月度 正社員求人掲載数・応募数推移レポート」を発表

2021年11月の掲載数は、前年同月比127.4%、応募数は、前年同月比83.3%

株式会社マイナビ（本社：東京都千代田区、代表取締役 社長執行役員：中川信行）が運営する総合転職情報サイト『マイナビ転職』（<https://tenshoku.mynavi.jp/>）は、「2021年11月度 正社員求人掲載数・応募数推移レポート」を発表しました。本調査は、総合転職情報サイト『マイナビ転職』に掲載された求人の「掲載数」「応募数」の推移を調査したものです。

【調査概要】

2021年11月の掲載数は、前年同月（2020年11月）比127.4%、応募数は、前年同月（2020年11月）比83.3%だった【図1_1】。

2018年の年間平均を基準とした月次推移では、2021年11月の掲載数は136.0%と前月から引き続き高い値となった。企業の中途採用意欲は依然高まっていると考えられる【図1_2】。

業種別の掲載数では、業種大分類12業種のうち、11業種が前年同月と比べて増加した。中でも「メーカー」が前年同月比150.0%と最も高く、次いで「マスコミ・広告・デザイン」が136.7%、「商社」が136.4%となった。

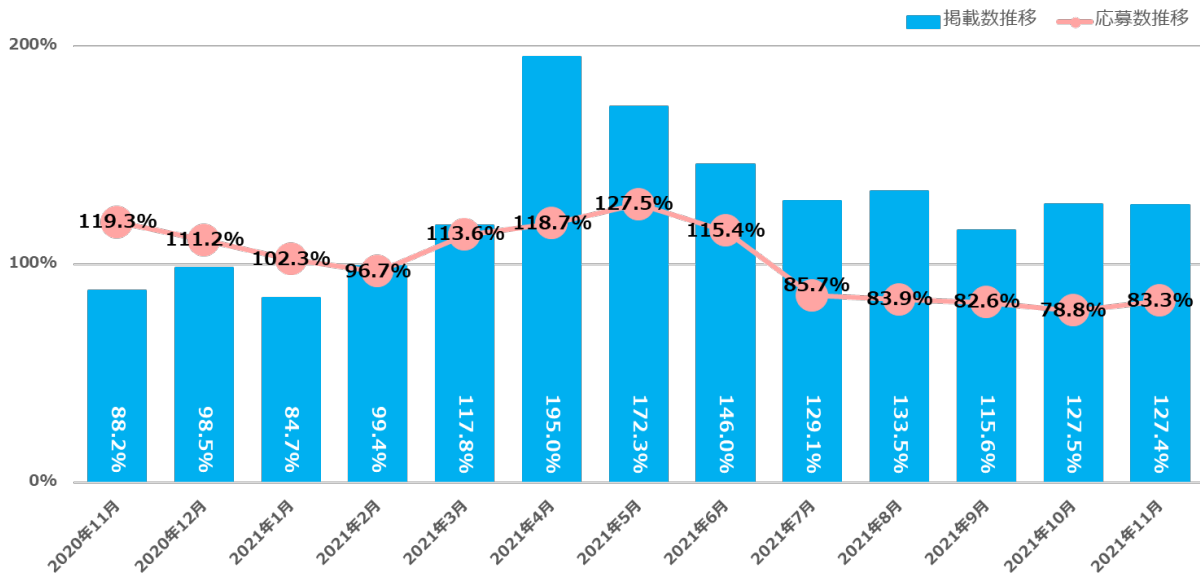
応募数は業種大分類12業種のうち、2業種が前年同月と比べて増加。「運輸・交通・物流・倉庫」が前年同月比116.2%、次いで「環境・エネルギー」が110.0%、「商社」が96.1%となった【図2】。

職種別の掲載数では、職種大分類16職種のうち、12職種が前年同月と比べて増加した。中でも「電気・電子・機械・半導体」が前年同月比166.7%と最も高く、次いで「医薬・食品・化学・素材」が160.0%、「企画・経営」が153.4%だった。

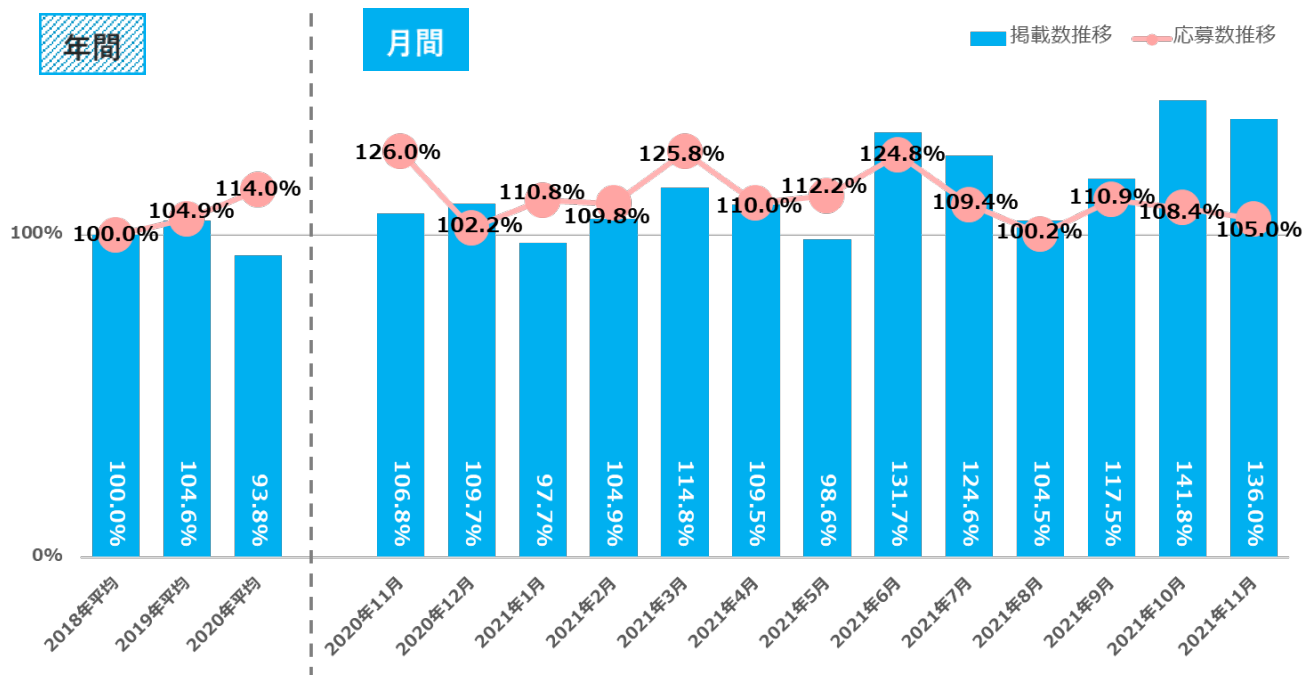
応募数は職種大分類16職種のうち、1職種が前年同月と比べて増加した。「医薬・食品・化学・素材」は前年同月比106.8%、次いで「電気・電子・機械・半導体」が99.0%、「企画・経営」が96.3%となった【図3】。

Press Release

【図 1-1】 <全国>各月の前年同月を 100%とした掲載数・応募数の月次推移：
季節要因を排して 1 年前同月で増減を明らかにするため算出



【図 1-2】 <全国>2018 年平均を 100%とした掲載数・応募数の月次推移：
月単位の増減比を明らかにするため算出



【図 2】 <業種別> 【掲載数】 【応募数】 の前年同月比 (2021 年 11 月度) ※上位抜粋

【掲載数】 前年同月比	
増加率が高い業種上位	前年同月比
メーカー	150.0%
マスコミ・広告・デザイン	136.7%
商社	136.4%
環境・エネルギー	136.2%
IT・通信・インターネット	130.5%

【応募数】 前年同月比	
増加率が高い業種上位	前年同月比
運輸・交通・物流・倉庫	116.2%
環境・エネルギー	110.0%
商社	96.1%
マスコミ・広告・デザイン	95.5%
コンサルティング	89.4%

【図3】＜職種別＞【掲載数】【応募数】の前年同月比（2021年11月度）※上位抜粋

【掲載数】前年同月比	
増加率が高い職種上位	前年同月比
電気・電子・機械・半導体	166.7%
医薬・食品・化学・素材	160.0%
企画・経営	153.4%
WEB・インターネット・ゲーム	142.6%
クリエイティブ	140.7%

【応募数】前年同月比	
増加率が高い職種上位	前年同月比
医薬・食品・化学・素材	106.8%
電気・電子・機械・半導体	99.0%
企画・経営	96.3%
公共サービス	87.5%
クリエイティブ	86.3%

『2021年11月度 正社員求人掲載数・応募数推移レポート』

【調査期間】

2021年11月1日（月）～2021年11月30日（火）

【集計対象データ】

＜掲載数＞該当月における、弊社総合転職情報サイト「マイナビ転職」に掲載開始された求人情報から、下記除外対象データを除き集計

※除外対象：雇用形態が正社員以外

＜応募数＞該当月における、弊社転職情報サイト「マイナビ転職」内の応募数から、下記除外対象データを除き集計。

※除外対象：雇用形態が正社員以外

【計算方法】

月次推移：調査月の前年月の値を100%とし、各月の増減率を算出

前年同月比：各月の前年同月を100%とし、増減率を算出

【本社所在地設定方法】

マイナビ転職の求人内において、本社窓口として設定された県をもとにエリア区分を行った（不明分を除く）。

【集計対象エリア】 全国47都道府県

関東：東京都、神奈川県、埼玉県、千葉県、栃木県、茨城県、群馬県

関西：大阪府、兵庫県、京都府、滋賀県、奈良県、和歌山県

東海：愛知県、静岡県、岐阜県、三重県

北海道・東北：北海道、宮城県、青森県、岩手県、秋田県、山形県、福島県

甲信越・北陸：新潟県、富山県、石川県、福井県、山梨県、長野県

中国・四国：広島県、岡山県、鳥取県、島根県、山口県、香川県、徳島県、愛媛県、高知県

九州・沖縄：福岡県、佐賀県、長崎県、熊本県、大分県、宮崎県、鹿児島県、沖縄県

※調査結果の詳細は会社HPのニュースリリース (<https://www.mynavi.jp/news/>) からご確認いただけます。

【本件に関するお問い合わせ先】

株式会社マイナビ
 キャリアリサーチラボ 研究員 朝比奈
 Tel : 03-6267-4425 Fax : 03-6267-4145
 Email : myrm@mynavi.jp

【当社に関するお問い合わせ先】

株式会社マイナビ
 社長室 広報部 渡邊
 Tel : 03-6267-4155 Fax : 03-6267-4050
 Email : koho@mynavi.jp