

# マイナビ 2025年卒 大学生 インターンシップ・就職活動準備実態調査(7月)



2023年8月

## ■調査概要

- 調査目的 : 2025年卒のインターンシップおよび就職活動準備の状況を明らかにする
- 調査対象 : 2025年3月卒業見込みの全国大学3年生、大学院1年生
- 調査期間 : 2023年7月20日～7月31日
- 調査方法 : マイナビ2025会員に対するWEBアンケート
- 有効回答 : 2,700名
- 集計方法 :

文理男女別の全体の数値を算出するにあたり、文理男女別の構成比を2024年3月卒業予定の大学生・大学院生の構成比と等しくする為、文部科学省の学校基本調査を基に、ウエイトバック集計を行っている。基準数値は令和3年度学校基本調査(2021年12月公表)の大学3年生・院1年生在籍数を参照し、文理男女比を算出している。

※ウエイトバック集計とは...アンケート回答者の属性構成比率が実際の属性比率と乖離している場合、構成比に合わせるよう重み付けして集計すること。

※%を表示する際に小数点第二位を四捨五入しているため、%の合計が100.0%とならない場合があります。予めご了承ください。

## 【TOPICS】

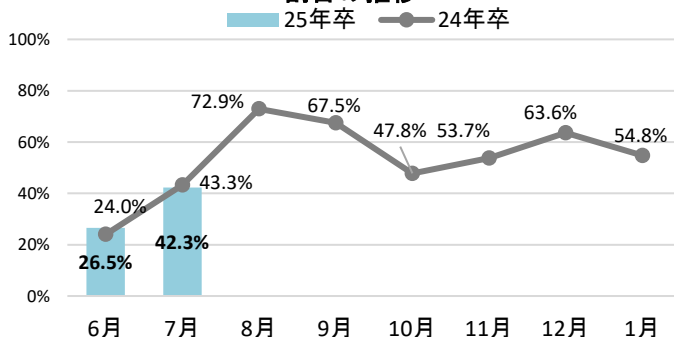
### ■7月単月のインターンシップ・仕事体験の参加率は42.3%(対前年比1.0pt減)

25年卒学生の7月単月でインターンシップ・仕事体験への参加状況を聞いたところ、参加した割合は42.3%(対前年比1.0pt減)だった。【図1】

### ■7月インターンシップ・ワンデー仕事体験の参加状況■

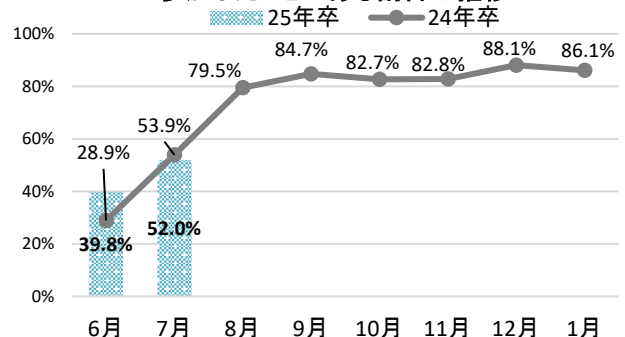
【図1】

【今月(単月で)】インターンシップに参加した割合の推移



【図2】

【これまでに(累計で)】インターンシップに参加したことがある割合の推移



※毎月回答者が異なるため、応募率・参加率が前月を下回る場合があります

### ■□本資料について□■

本資料に掲載のデータ、図版等の無断転載を禁じます。  
資料のご利用やご質問等に関しては下記にご連絡ください。

株式会社マイナビ 社長室 HRリサーチ統括部

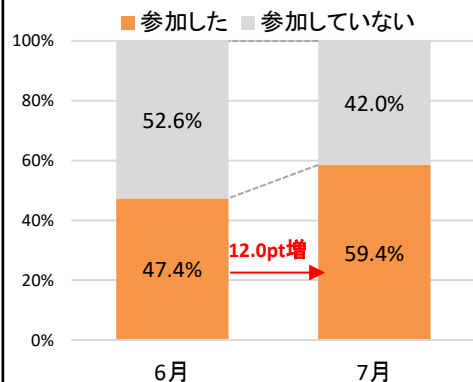
E-mail : myrm@mynavi.jp

■7月にキャリア形成活動に参加した割合は59.4%(対前月12.0pt増)、内容は「期間が『半日・1日』の就業体験のあるプログラム」が前月から19.9pt増

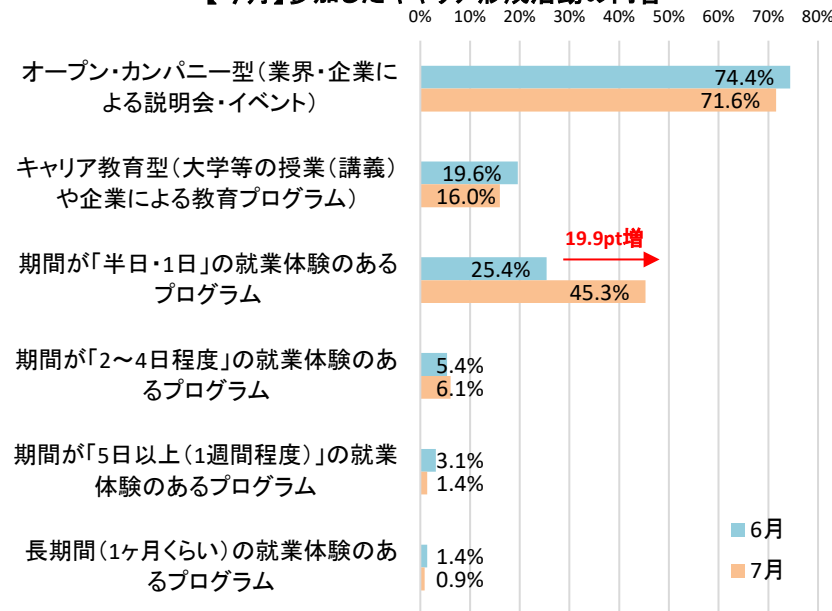
7月にキャリア形成活動(インターンシップ・仕事体験、オープン・カンパニー、キャリア教育)に参加したかを聞いたところ、59.4%(対前月12.0pt増)が参加したと回答した。【図3】

また、その内容については前月に引き続き「オープン・カンパニー型」が最多で71.6%(対前月2.8pt減)だったが、前月から大きく増加したのは「期間が『半日・1日』の就業体験のあるプログラム」で45.3%(対前月19.9pt増)だった。【図4】

【図3】 【今月】キャリア形成活動に参加したか



【図4】 【今月】参加したキャリア形成活動の内容



■インターンシップ・仕事体験として経験してみた内容としては「実際の仕事を体験」「実際の(仕事としての)研究を体験」などリアルな体験を求める一方で、グループワークや「就活」の練習になるような体験を求める声も

インターンシップ・仕事体験についてどのような体験をしたか自由回答で聞いたところ、働くことのイメージを具体的にするために「実際の仕事・(仕事としての)研究・職場」を体験したいという声が見られた。その一方で、「グループワークの経験があまりないので参加してみたい」や「ESや面接対策講座に参加したい」といった声も見られた(※1)。学生自身のキャリア観の醸成度合いやインターンシップ・仕事体験の経験状況によって求める内容は様々であるようだ。

(※1)「インターンシップ・仕事体験」の定義に該当しない内容についても学生が記載した内容のまま、掲載しています。

<これまでに参加したことがある方>

属性	コメント
理系男子	現在大学で行っている研究ではあくまで大学内の応用研究レベルなので、インターンシップで <b>実際の産業の現場にふれてより実用的な視点を持った研究者へと成長したい。</b>
理系女子	<b>リアルな仕事体験を経験</b> することで、本選考で面接官に語れるレベルまで業界理解・企業理解・職種理解を深めたい。社員の方々と交流し、社風が自分に合っているか確認したい。
文系男子	<b>ワークでは実際の仕事がイメージできるような、企画立案や新規事業立案に取り組みたい。</b> その中でも、ワーク中に社員の方がメンターとして付いてくださり、個人、チームにフィードバックをいただけるとなおい。
文系女子	<b>企業のコンパクトな新人教育を受けて、本番のような仕事体験をするプログラムを受けてみたいです。</b> なぜなら、この体験によって、その企業がどのような仕事をしていて、どのような能力が必要なのかを自分で理解することができるからです。

＜これまでに参加したことがない方＞

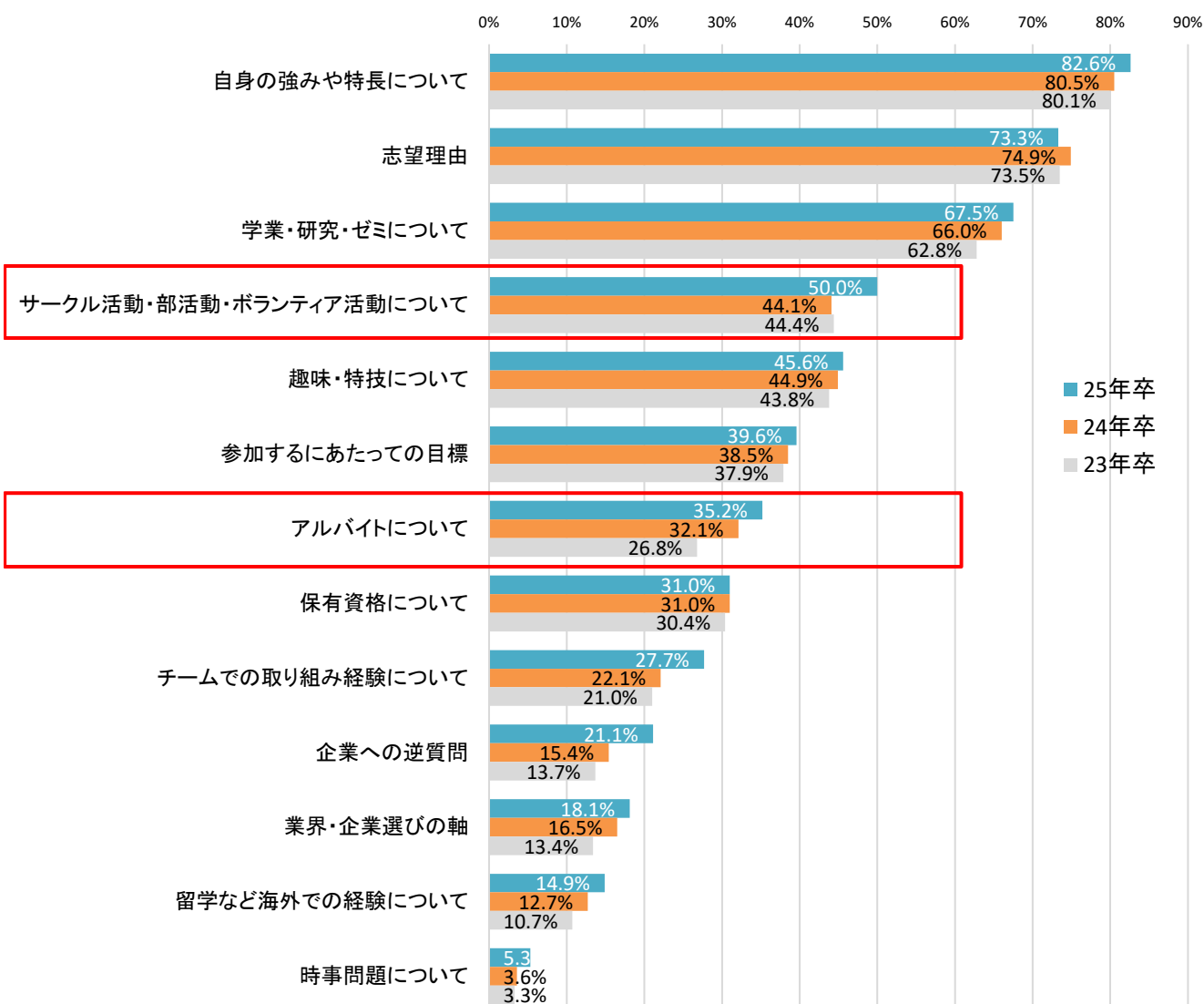
属性	コメント
理系 女子	グループワークの経験があまりないため、実際に参加して自分の考えをうまく人に説明できるかどうかを確かめたり、グループで話し合う際の自分に合う立ち位置をしっかりと理解し、リーダー的な役割が向いているのか、みんなの意見を聞きながら自分の意見を発するのが得意なのか、いろいろ試行錯誤していきたいです。
文系 男子	ビジネスマナーを少ない5日間で身につけ、社会に片足を入れたいと考えている。インターンの選考に落ち続けているため、もっと行動を起こすべきだと考えている。
文系 女子	インターンシップを通じて、将来その会社で働く自分の解像度を上げたい。そのため、インターンシップで特別なことを行うというより、仕事内容をより近く感じられるようなプログラムに参加したい。
文系 男子	体験ではなく、ESの書き方講座や面接対策講座、そのた就職に必要な講座、WEB講座などが欲しいと感じました。現在私は、何がしたいのか何をすればいいのかがまだ明確に分かっていないためあったらいいなというものを書かせて頂きました。

■ インターンシップ・仕事体験の選考で聞かれたことは「自身の強みや特長について」が最多  
前年から増えたのは「サークル活動・部活動・ボランティア活動について」で5.9pt増

これまでにインターンシップ・仕事体験の選考を受けたことがある人に選考(ES・面接)で聞かれたことを尋ねたところ、「自身の強みや特長について」が最多で82.6%だった。直近3か年で比較すると、大きな傾向は変わらないが、「サークル活動・部活動・ボランティア活動について」「アルバイトについて」の増加が目立った。コロナ禍で行動制限があった際には学生に聞きづらいつとされていた質問が25年卒に対しては徐々になされているようだ。【図5】

【図5】

インターンシップ・仕事体験の選考(ES・面接)で聞かれたこと

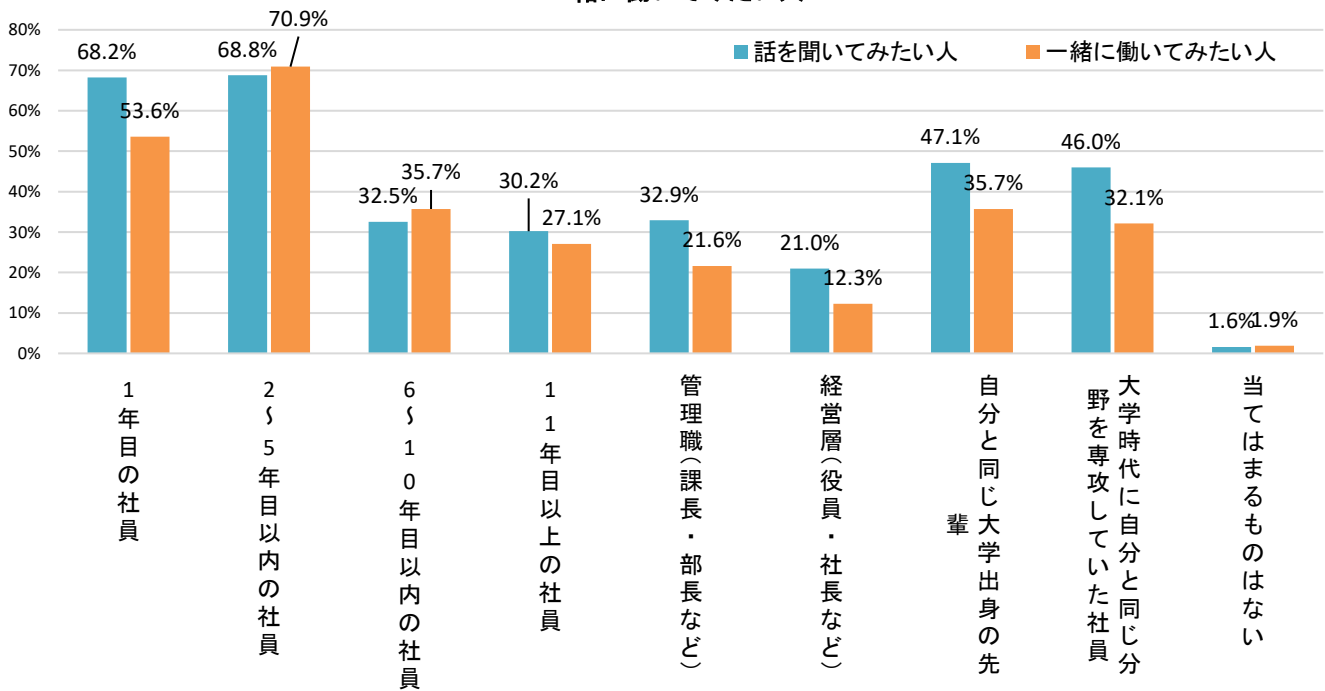


■ インターンシップ・仕事体験で「話を聞いてみたい人」「一緒に働いてみたい人」はともに「2～5年目以内の社員」が最多

インターンシップ・仕事体験で「話を聞いてみたい人」と「一緒に働いてみたい人」を聞いたところ、いずれも最多だったのは「2～5年目以内の社員」で、次いで「1年目の社員」だった。学生自身に近い存在の人から話を聞きたいという傾向が見られ、職務経験のない学生が少しでも自分に置き換えて働くことを具体的にイメージしようとしている様子が見られた。【図6】

しかしながら、単独で特定の年代や属性を選択している人(例:「1年目の社員」のみ)という人は全体の1割程度しかおらず、多くの学生が複数の属性を選択していた。自由回答で理由を聞いたところ、「様々な勤務年数の人たちに話を聞いた見ない」など、年の近い若手社員、ベテラン社員、管理職などそれぞれの立場で感じていることを聞いてみたいというニーズがあるようだ。

【図6】 インターンシップ・仕事体験で話を聞いてみたい人、一緒に働いてみたい人

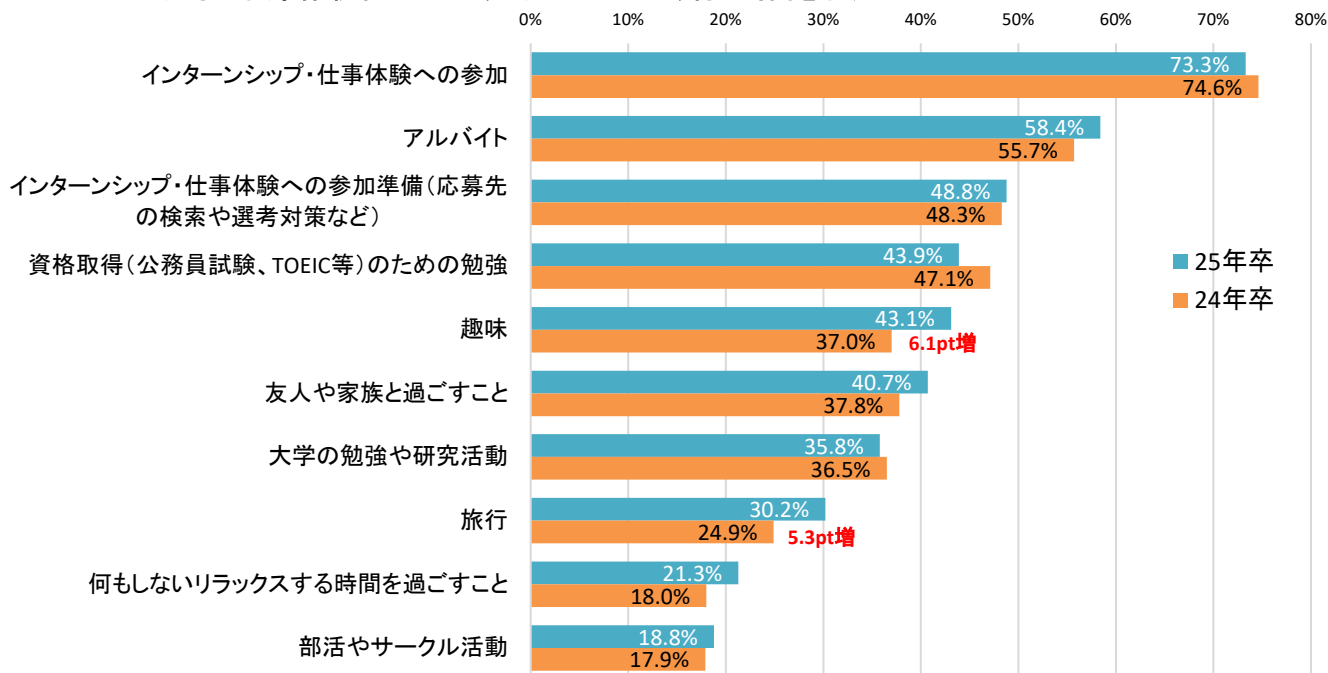


属性	話を聞いてみたい人	一緒に働いてみたい人	理由
文系女子	1年目の社員 / 2～5年目以内の社員 / 6～10年目以内の社員 / 11年目以上の社員	1年目の社員 / 2～5年目以内の社員 / 6～10年目以内の社員 / 11年目以上の社員	私は様々な勤務年数の人たちに話を聞いてみたいです。理由は勤務年数によって仕事への考え方が異なると考えたからです。例えば勤務年数1年目の人はまだ私たち学生と近い人が多く心情が似ている部分があると思うからです。(略)6から10年目、11年目の人達は仕事を長く続けているためその仕事に愛着がある人たちだと思います。仕事への熱量を実感し、やりがいや楽しみを聞いてみたいです。
文系男子	1年目の社員 / 2～5年目以内の社員 / 大学時代に自分と同じ分野を専攻していた社員	1年目の社員 / 2～5年目以内の社員 / 11年目以上の社員	共通する「1年目の社員」「2～5年目以内の社員」については、入社直後の仕事に対する思いの変化や実際に働き始めたことで見えてきた、入社前との認識の違い、数年働く中で入社前には予想できなかった障壁などを知りたいから。「一緒に働いてみたい人」における「11年目以上の社員」については、ある程度のキャリアを積まれた方やベテランの方と一緒に働く中で、経験の深い方だからこそ把握している現場の実情や、上司の視点からの若手社員との関係性の構築に関して、作業を通して現実的なことを知ることができるのではないかと考えたため。
理系女子	1年目の社員 / 2～5年目以内の社員 / 6～10年目以内の社員 / 管理職(課長・部長など)	1年目の社員 / 2～5年目以内の社員	社会人になってまもない方が、1年間働いて、どのように感じたのか、自分に合っているのか、どのようなところが自分に合っているもしくは合っていないと思ったのかなどを聞いてみたいと思ったのと、その1年を乗り越えた他の年数の方々なぜ仕事を続けようと思ったのかどんなところがメリットに感じたのかなどを知りたいと思ったため。

■ 夏季休暇の予定は「インターンシップ・仕事体験への参加」が前年に引き続いて最多で73.3%、前年から5.0pt以上増加したのは「趣味」「旅行」

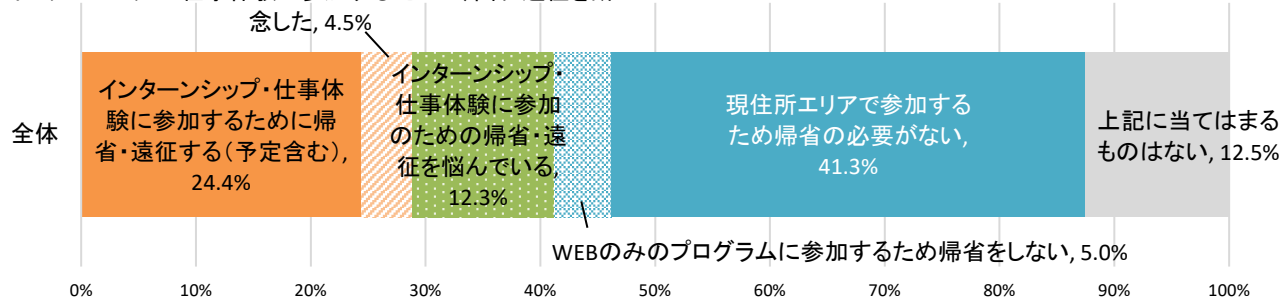
夏季休暇の予定を聞いたところ「インターンシップ・仕事体験への参加」が最多で73.3%とだった。また、前年から5.0pt以上増加したのは「趣味(43.1%、対前年比6.1pt増)」「旅行(30.2%、対前年比5.3pt増)」だった。行動制限のない夏、ということもあり、インターンシップ・仕事体験へ参加しつつ、学生らしい活動も予定されているようだ。【図7】 一方で、インターンシップ・仕事体験参加のために帰省・遠征する必要がある人もいる。全体では「現住所エリアで参加するため帰省の必要がない(41.3%)」が最多だが【図8】、地域によって差は大きい。関東、関西、東海以外の地域では「インターンシップ・仕事体験に参加するために帰省・遠征する(予定含む)」という回答が多くなっている。【図9】

【図7】 大学の夏季休暇中はどうのように過ごしたいか、特に時間を取りたいと思っているもの



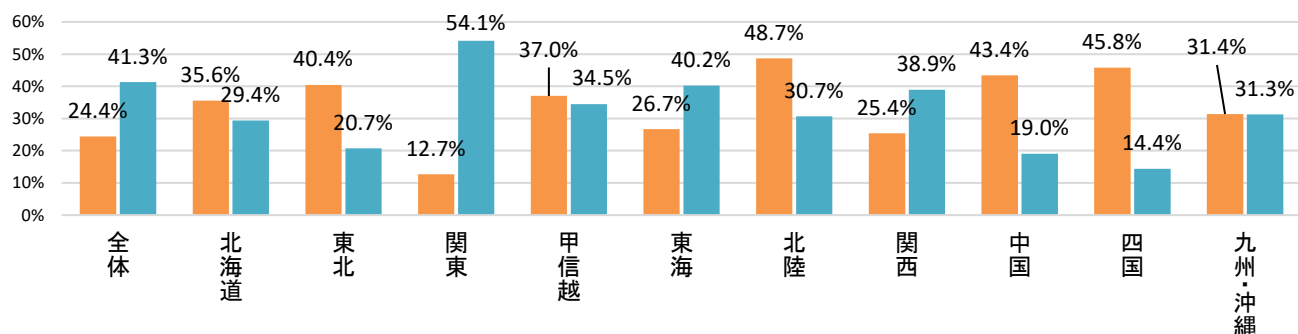
【図8】 <夏季休暇中に限定して> インターンシップ参加のための帰省・遠征について

インターンシップ・仕事体験に参加するための帰省・遠征を断念した, 4.5%



【図9】 (地域別) <夏季休暇中に限定して> インターンシップ参加のための帰省・遠征について

■ インターンシップ・仕事体験に参加するために帰省・遠征する(予定含む)  
■ 現住所エリアで参加するため帰省の必要がない

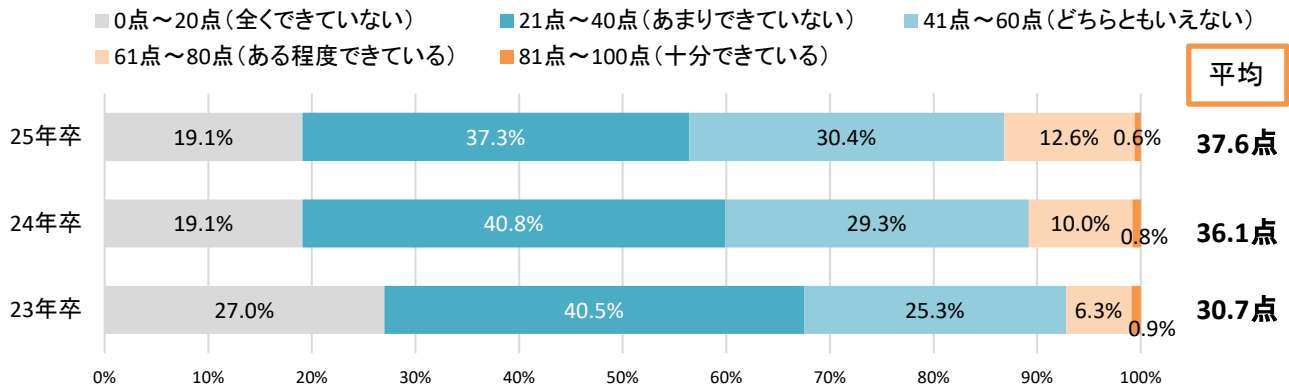


■現在の就活準備レベルの自己採点は「21～40点（あまりできていない）」が最多だが、点数は年々上昇傾向

現在の就活準備レベルについて0点を「何も準備をしていない状態」、100点を「十分できている」として自己採点してもらったところ、「21～40点（あまりできていない）」が前年に引き続き最多で37.3%（対前年比3.5pt減）となった。61点以上（ある程度できている+十分できている）とした割合は13.2%とそれほど高くないが、全体的に就活の準備レベルの点数は年々上昇傾向にある。【図10】なお、就職活動に関する今後の方向性について聞いたところ、「就職活動の方向性は検討中」が最多で60.1%だったが、直近3カ年の推移をみると徐々に減少し、一方で「就職活動の方向性が固まっている」が増加している。【図11】

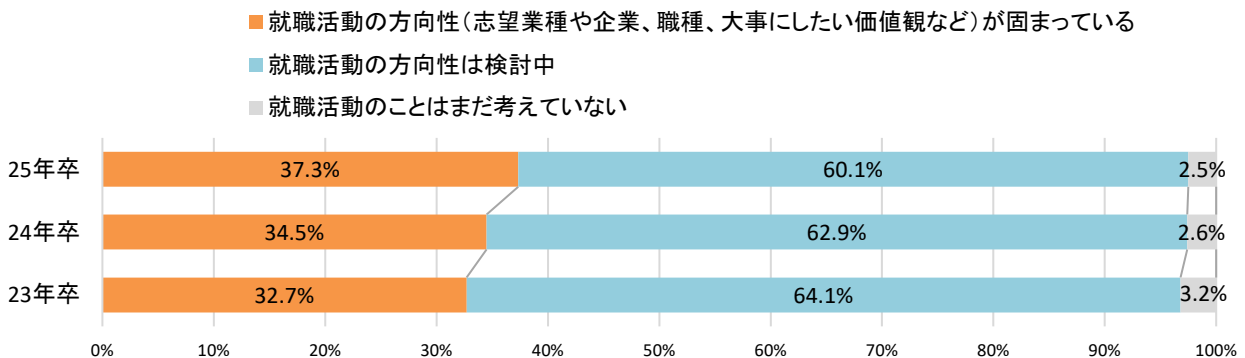
【図10】

現在の就活準備レベルはどれくらいか



【図11】

就職活動に関する今後の方向性について

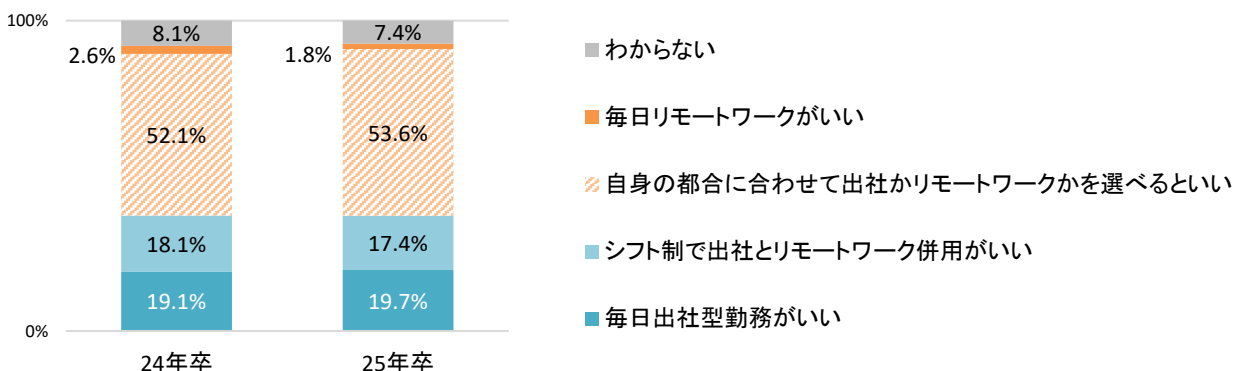


■社会人になったときの理想の働き方は「自身の都合に合わせて出社かリモートワークかを選べる」といいが最多

社会人になったときの理想の働き方を聞いたところ、前年と同様に「自身の都合に合わせて出社かリモートワークかを選べる」といいが最多で53.6%だった。「毎日リモートワークがいい」は前年から0.8pt減の1.8%である一方で、「毎日出社型がいい」は0.6pt増の19.7%だった。【図12】 リモートワークへの関心は高いようだが、出社と組み合わせて利用したいと考えているようだ。

【図12】

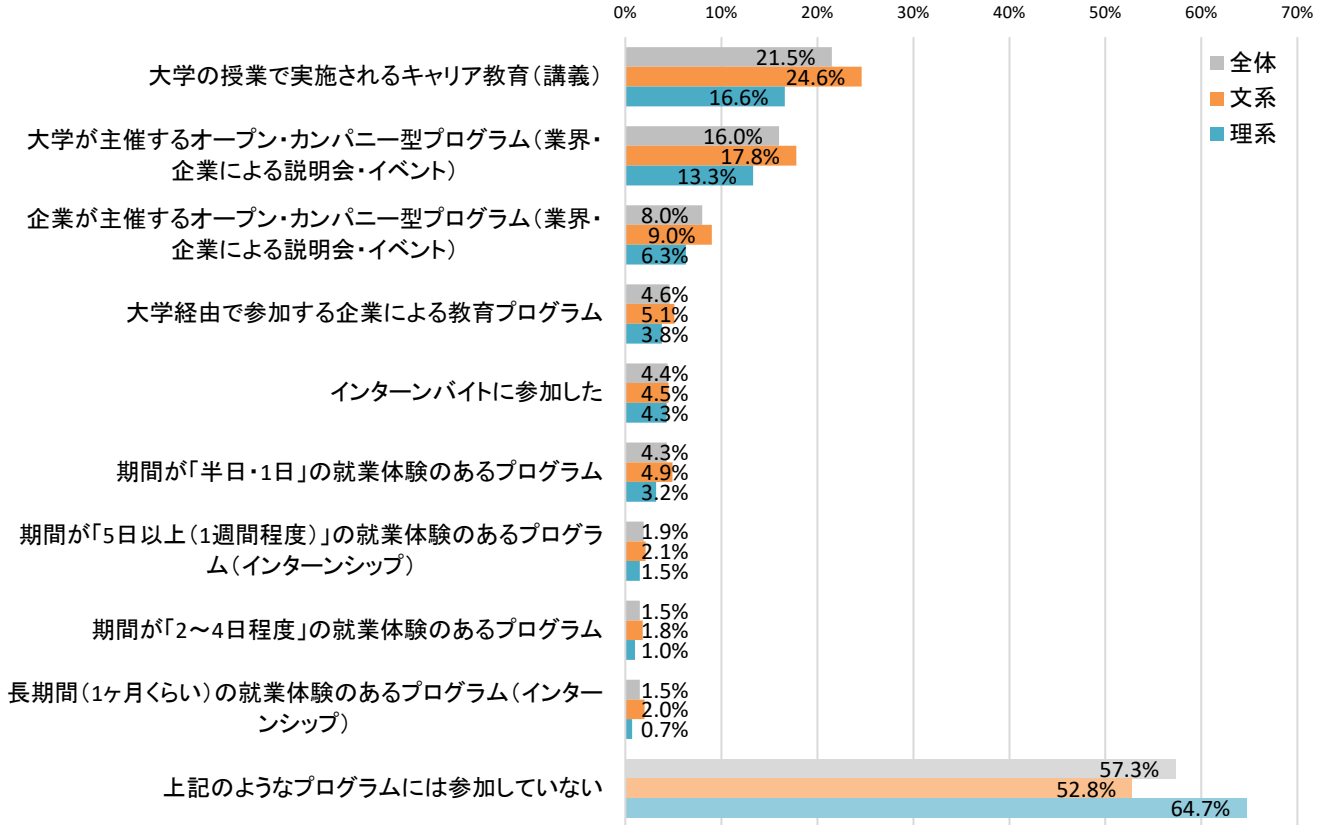
社会人になったとき(2025年4月以降)、どのような働き方が理想か



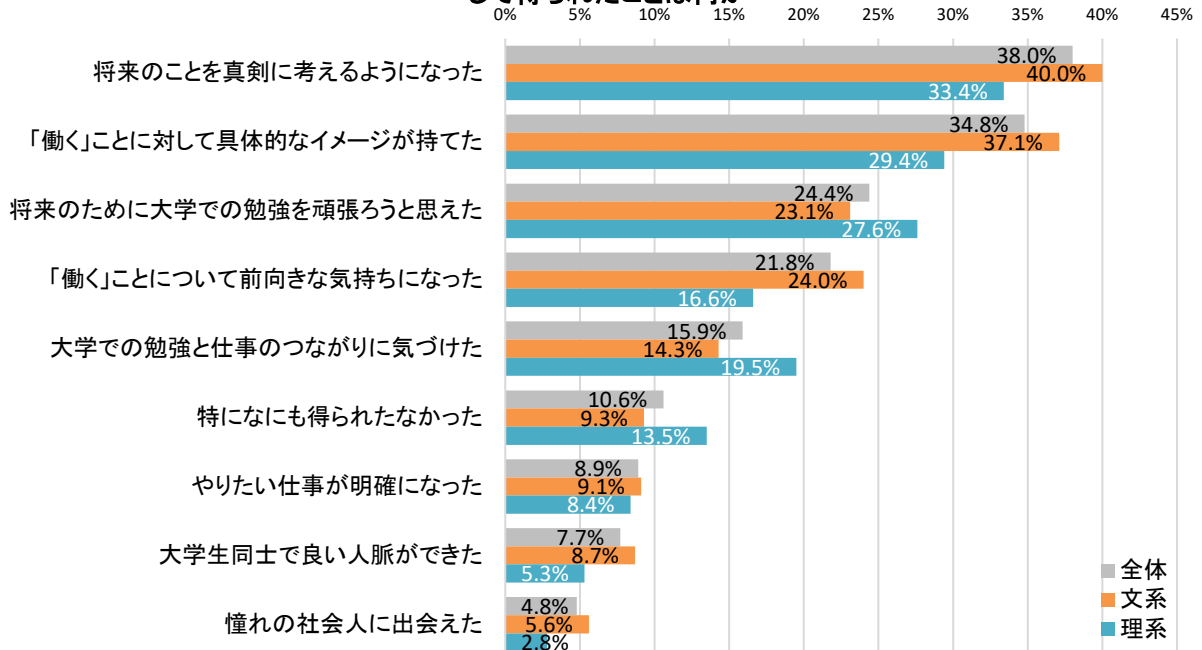
■ 低学年のときに行ったキャリア形成活動は「大学の授業で実施されるキャリア教育(講義)」「大学が主催するオープン・カンパニー型プログラム」

低学年(大学1,2年生)の際に行ったキャリア形成活動を聞いたところ、「プログラムには参加していない」が最多で半数以上となった。参加したことのある学生では、「大学の授業で実施されるキャリア教育(講義)」が最多で21.5%、次いで「大学が主催するオープン・カンパニー型プログラム(16.0%)」となった。自由応募で企業が主催するプログラムに参加することは低学年時では一般的でないようだ。【図13】 行ったことのある学生に対して、低学年のときにキャリア形成活動に参加して得られたことを聞いたところ、「将来のことを真剣に考えるようになった」が文理ともに最多で、次いで「働くことに対して具体的なイメージが持てた」となった。特に理系学生では「将来のために大学での勉強を頑張ろうと思えた」「大学での勉強と仕事のつながりに気づけた」が文系よりも高い傾向が見られ、大学での学びと社会とのつながりを知るきっかけになった様子がわかる。【図14】

【図13】 低学年(大学1,2年生)のときにどのようなキャリア形成活動を行ったか



【図14】 【低学年のときに活動したことがある方】低学年(大学1,2年生)のときにキャリア形成活動をして得られたことは何か



## 調査概要

### ■回答者データ

#### 文理男女

全体	文系	理系	文系男子	文系女子	理系男子	理系女子
2,700	1,509	1,191	452	1,057	580	611

#### 理系系統別分類

理系全体	大学	大学院	機電系	情報系	土木・建築系	化学系	薬学系	その他理系
1,191	633	558	200	206	113	176	157	339

#### 現住所エリア

全体	北海道	東北	関東	甲信越	東海	北陸	関西	中国	四国	九州
2,700	86	120	1,041	77	323	72	582	154	53	187

\*全体には海外在住者含む

### ■設問項目

回答形式：単一回答(SA)、複数回答(MA)、自由記述(FA)

- (1) これまで何社のインターンシップ・仕事体験に応募や申し込みをしましたか。(SA)
- (2) 【未応募者に質問】これまで応募に至らなかった理由として、当てはまるものを選んでください。(MA)
- (3) これまでに何社のインターンシップ・仕事体験に参加をしましたか。(SA)
- (4) 【これまでに参加したことがある方】インターンシップ・仕事体験に初めて参加したのはいつですか。(SA)
- (5) 今月実際に活動した項目をすべてを選んでください。(MA)
- (6) 現在の就活準備レベルはどれくらいだと思いますか。(SA)
- (7) 今月何社のインターンシップに応募や申し込みをしましたか。(SA)
- (8) 今月インターンシップ・仕事体験の選考を受けましたか。(MA)
- (9) 【選考経験がある方に質問】インターンシップ・仕事体験の選考(ES・面接)で聞かれたことを選んでください。(MA)
- (10) 今月何社のインターンシップ・仕事体験に参加しましたか。(SA)
- (11) 【今月参加した方に質問】今月インターンシップ・仕事体験に参加した企業の業種をすべてを選んでください。(MA)
- (12) 【今月参加した方に質問】今月インターンシップ・仕事体験に参加した企業の従業員規模を選んでください。(MA)
- (13) 【今月参加した方に質問】今月インターンシップ・仕事体験やオープン・カンパニー、キャリア教育に参加したプログラムの種類を全て
- (14) 【今月参加した方に質問】どのような内容のプログラムに参加しましたか。(MA)
- (15) 【今月参加した方に質問】インターンシップ・仕事体験に参加して得られたと思うことは何ですか。(MA)
- (16) インターンシップ・仕事体験のプログラムでどんな経験をしたと思いますか。自由に記載してください。(FA)
- (17) インターンシップ・仕事体験で話を聞いてみたい社員をすべて選んでください。(MA)
- (18) インターンシップ・仕事体験で一緒に働いてみたい社員をすべて選んでください。(MA)
- (19) 「話を聞きたいひと」「一緒に働いてみたいひと」について、上記のように回答した理由を教えてください。(FA)
- (20) インターンシップ・仕事体験参加前の自身の行動として当てはまるものをすべて選んでください。(MA)
- (21) 対面式インターンシップ・仕事体験に参加する場合、どのエリアまで足を運びますか。(MA)
- (22) <夏季休暇中に限定して>インターンシップ・仕事体験や、オープン・カンパニー、キャリア教育について、どのような方針で活動します
- (23) <夏季休暇中に限定して>インターンシップ参加のための帰省・遠征について、当てはまるものを選んでください。(SA)
- (24) 大学の夏季休暇はどのように過ごしたいですか。特に時間を取りたいと思っているものすべてを選んでください。(MA)
- (25) 就職活動の方向性について、現在の状況に当てはまるものを選んでください。(SA)
- (26) 社会人になったとき(2025年4月以降)、どのような働き方が理想ですか。(SA)
- (27) 低学年(大学1,2年生)のときにどのようなキャリア形成活動を行いましたか。(MA)
- (28) 【低学年のときに活動したことがある方】低学年(大学1,2年生)のときにキャリア形成活動をして得られたことは何ですか。(MA)
- (29) 【低学年のときに活動したことがある方】上記以外で、低学年(大学1,2年生)のときにキャリア形成活動をして得られたことや、参加して



(1) これまで何社のインターンシップ・仕事体験に応募や申し込みをしましたか。(SA)

	全体	文系	理系	文系男子	文系女子	理系男子	理系女子	24年卒・同月
回答数	2,700	1,509	1,191	452	1,057	580	611	4,251
1社	7.5%	7.7%	7.2%	8.4%	7.0%	7.6%	6.4%	7.9%
2社	10.0%	9.3%	11.0%	9.5%	9.1%	10.9%	11.3%	10.3%
3社	10.6%	11.1%	9.6%	12.2%	10.1%	9.0%	10.8%	12.1%
4社	8.7%	8.4%	9.2%	8.8%	8.0%	9.0%	9.5%	9.9%
5社	12.2%	11.1%	13.9%	11.9%	10.2%	14.1%	13.4%	11.2%
6社	6.1%	6.4%	5.6%	6.4%	6.4%	5.0%	6.7%	7.2%
7社	4.9%	5.0%	4.8%	4.4%	5.5%	5.3%	3.8%	4.7%
8社	4.3%	4.4%	4.2%	3.8%	5.1%	3.8%	4.9%	4.0%
9社	1.7%	1.8%	1.6%	1.3%	2.4%	1.4%	2.0%	2.0%
10社	9.1%	8.5%	10.1%	8.0%	9.0%	10.3%	9.7%	8.1%
11社	0.9%	0.8%	1.0%	0.7%	0.9%	1.0%	1.0%	1.1%
12社	2.1%	1.9%	2.5%	1.5%	2.3%	2.9%	1.8%	1.5%
13社	0.8%	0.6%	1.1%	0.4%	0.9%	1.0%	1.1%	1.1%
14社	0.9%	1.1%	0.5%	1.1%	1.1%	0.5%	0.5%	0.7%
15社	2.0%	1.5%	2.8%	1.3%	1.7%	2.8%	2.9%	2.9%
16社	0.6%	0.6%	0.7%	0.4%	0.8%	0.7%	0.7%	0.4%
17社	0.5%	0.6%	0.3%	0.4%	0.9%	0.3%	0.2%	0.2%
18社	0.6%	0.6%	0.6%	0.4%	0.8%	0.5%	0.7%	0.3%
19社	0.2%	0.3%	0.1%	0.2%	0.4%	-	0.2%	0.2%
20社以上	9.1%	11.1%	5.9%	11.9%	10.2%	6.4%	4.9%	5.9%
これまでに応募や申し込みをしていない	7.2%	7.0%	7.5%	6.6%	7.3%	7.4%	7.7%	8.4%
応募・申し込み経験ありの割合	92.8%	93.0%	92.5%	93.4%	92.7%	92.6%	92.3%	91.6%

(2) 【未応募者に質問】これまで応募に至らなかった理由として、当てはまるものを選んでください。(MA)

	全体	文系	理系	文系男子	文系女子	理系男子	理系女子	24年卒・同月
回答数	195	106	89	29	77	43	46	320
活動を始めたばかりでそもそも存在を知らなかった	18.2%	19.4%	16.6%	20.7%	18.2%	18.6%	13.0%	21.2%
他のことで忙しく、時間が取れなかった	58.9%	55.0%	64.5%	48.3%	61.0%	60.5%	71.7%	59.3%
応募したいと感じる企業／プログラムが見つけれなかった	22.6%	27.6%	15.1%	20.7%	33.8%	16.3%	13.0%	17.4%
参加準備が面倒になった	21.1%	22.6%	19.0%	27.6%	18.2%	18.6%	19.6%	15.0%
応募締め切りを逃してしまった	8.0%	8.7%	6.9%	6.9%	10.4%	4.7%	10.9%	9.7%
選考対策が間に合わなかった	9.6%	7.8%	12.1%	3.4%	11.7%	11.6%	13.0%	6.6%
参加できるかどうかスケジュールが分からないので応募しなかった	24.0%	22.4%	26.5%	24.1%	20.8%	25.6%	28.3%	24.4%
参加意欲がなかった	16.7%	17.3%	15.9%	20.7%	14.3%	16.3%	15.2%	13.4%

(3) これまでに何社のインターンシップ・仕事体験に参加をしましたか。(SA)

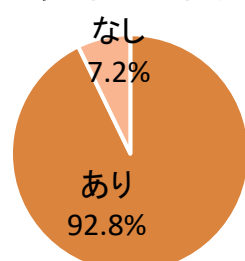
	全体	文系	理系	文系男子	文系女子	理系男子	理系女子	24年卒・同月	25年卒・前月
※24年卒追加 回答数	2,700	1,509	1,191	452	1,057	580	611	4,251	3,857
1社	18.9%	18.5%	19.4%	17.0%	20.1%	19.3%	19.5%		
2社	11.4%	12.4%	9.9%	14.2%	10.6%	10.0%	9.8%		
3社	8.4%	9.4%	6.8%	7.7%	11.1%	5.5%	9.0%		
4社	4.6%	5.5%	3.1%	6.2%	4.8%	2.9%	3.3%		
5社	3.6%	4.1%	2.8%	4.0%	4.2%	2.1%	4.3%		
6社	1.8%	2.0%	1.6%	2.0%	2.0%	1.2%	2.3%		
7社	0.6%	0.6%	0.6%	0.4%	0.9%	0.5%	0.7%		
8社	0.4%	0.5%	0.4%	0.4%	0.5%	0.5%	0.2%		
9社	0.3%	0.3%	0.3%	-	0.7%	0.3%	0.2%		
10社以上	2.0%	2.4%	1.2%	2.9%	2.0%	1.0%	1.6%		
これまで参加したことがない(0社)	48.0%	44.2%	53.9%	45.1%	43.3%	56.6%	49.3%		
これまでに「参加経験あり」の割合	52.0%	55.8%	46.1%	54.9%	56.7%	43.4%	50.7%	53.9%	39.8%
平均参加社数 ※0社除く	2.8	2.9	2.6	2.9	2.9	2.5	2.7		

※24年卒同月、25年卒前月の数値は下記の「初めて参加した時期」の回答結果から「参加率」を取得していましたが、25年卒の7月以降は、本設問から取得しています。累計参加割合の数値のみご参照ください。

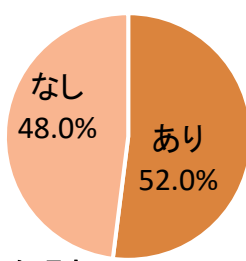
(4) 【これまでに参加したことがある方】インターンシップ・仕事体験に初めて参加したのはいつですか。(SA)

	全体	文系	理系	文系男子	文系女子	理系男子	理系女子
回答数	1,371	824	547	238	586	247	300
2023年3月以前	16.2%	14.5%	19.6%	12.2%	16.7%	18.6%	21.0%
2023年4月	3.4%	3.2%	3.8%	3.8%	2.6%	3.2%	4.7%
2023年5月	11.2%	12.1%	9.3%	13.0%	11.3%	9.7%	8.7%
2023年6月	30.5%	32.2%	27.3%	31.9%	32.4%	27.1%	27.7%
2023年7月	38.7%	38.0%	40.0%	39.1%	37.0%	41.3%	38.0%

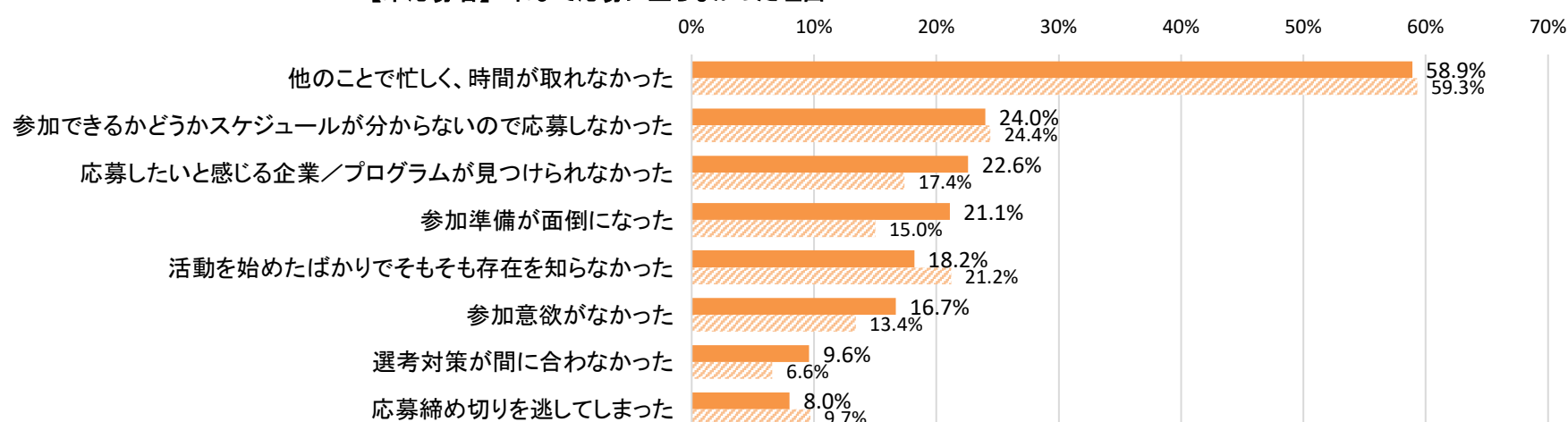
インターンシップ・ワンデー仕事体験  
応募・申し込み経験



インターンシップ・ワンデー仕事体験  
参加経験



【未応募者】これまで応募に至らなかった理由

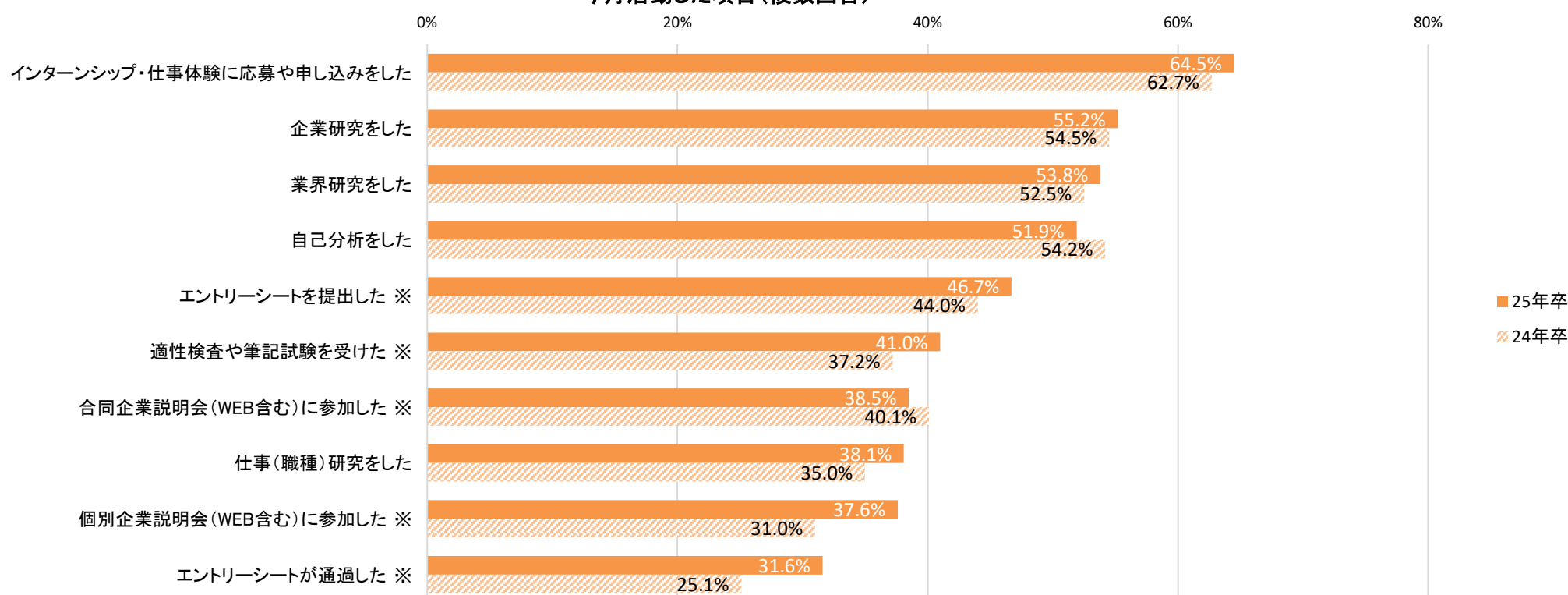


(5) 今月実際に活動した項目をすべて選んでください。(MA)

	全体	文系	理系	文系男子	文系女子	理系男子	理系女子	24年卒・同月	前年との差	25年卒・前月
回答数	2,700	1,509	1,191	452	1,057	580	611	4,251	-	3,857
業界研究をした	53.8%	51.8%	56.9%	53.1%	50.5%	59.1%	52.9%	52.5%	1.3%	55.5%
企業研究をした	55.2%	53.0%	58.9%	54.4%	51.5%	59.7%	57.6%	54.5%	0.7%	55.9%
仕事(職種)研究をした	38.1%	34.0%	44.8%	33.4%	34.5%	45.0%	44.4%	35.0%	3.1%	37.0%
自己分析をした	51.9%	51.6%	52.5%	48.7%	54.5%	52.1%	53.2%	54.2%	-2.3%	54.4%
OB・OG、社会人の話を聞いた	15.0%	14.0%	16.7%	13.1%	15.0%	16.7%	16.5%	12.2%	2.8%	15.1%
大学のキャリアセンターに相談した	18.9%	21.1%	15.3%	18.6%	23.6%	13.8%	18.0%	18.7%	0.2%	17.1%
大学主催のガイダンスに出席した	24.2%	27.0%	19.5%	25.2%	28.9%	19.8%	19.0%	24.8%	-0.6%	32.9%
インターンシップ・仕事体験に応募や申し込みをした	64.5%	65.2%	63.3%	61.1%	69.3%	60.5%	68.4%	62.7%	1.8%	61.6%
個別企業説明会(WEB含む)に参加した ※	37.6%	35.6%	40.6%	32.5%	38.8%	39.1%	43.4%	31.0%	6.6%	32.0%
合同企業説明会(WEB含む)に参加した ※	38.5%	39.9%	36.2%	36.9%	42.9%	33.6%	40.9%	40.1%	-1.6%	50.8%
エントリーシートを取り寄せた ※	5.9%	5.5%	6.5%	5.1%	6.0%	7.2%	5.2%	6.6%	-0.7%	5.5%
エントリーシートを提出した ※	46.7%	44.1%	50.9%	43.4%	44.8%	52.6%	47.8%	44.0%	2.7%	32.2%
エントリーシートが通過した ※	31.6%	29.0%	35.7%	30.5%	27.5%	37.9%	31.8%	25.1%	6.5%	13.2%
適性検査や筆記試験を受けた ※	41.0%	38.6%	44.9%	36.7%	40.5%	44.3%	46.0%	37.2%	3.8%	29.6%
面接を受けた(WEB含む) ※	20.6%	17.4%	25.7%	16.8%	18.1%	28.6%	20.5%	14.0%	6.6%	7.3%
インターンシップ・仕事体験に参加した	28.5%	31.7%	23.3%	29.2%	34.2%	21.7%	26.0%	29.6%	-1.1%	13.7%
リクルーターと会った(WEB含む)	4.6%	3.8%	6.0%	3.5%	4.0%	5.0%	7.7%	3.9%	0.7%	3.3%
面接以外で人事担当者と会った(WEB含む)	9.4%	9.1%	10.0%	9.1%	9.1%	9.3%	11.3%	8.1%	1.3%	7.3%
上記に当てはまるものはない	4.6%	4.5%	4.7%	5.1%	3.9%	5.5%	3.3%	4.6%		2.0%

※ インターンシップ・仕事体験に関するものに限定

今月活動した項目(複数回答)



(6) 現在の就活準備レベルはどれくらいだと思いますか。(SA)

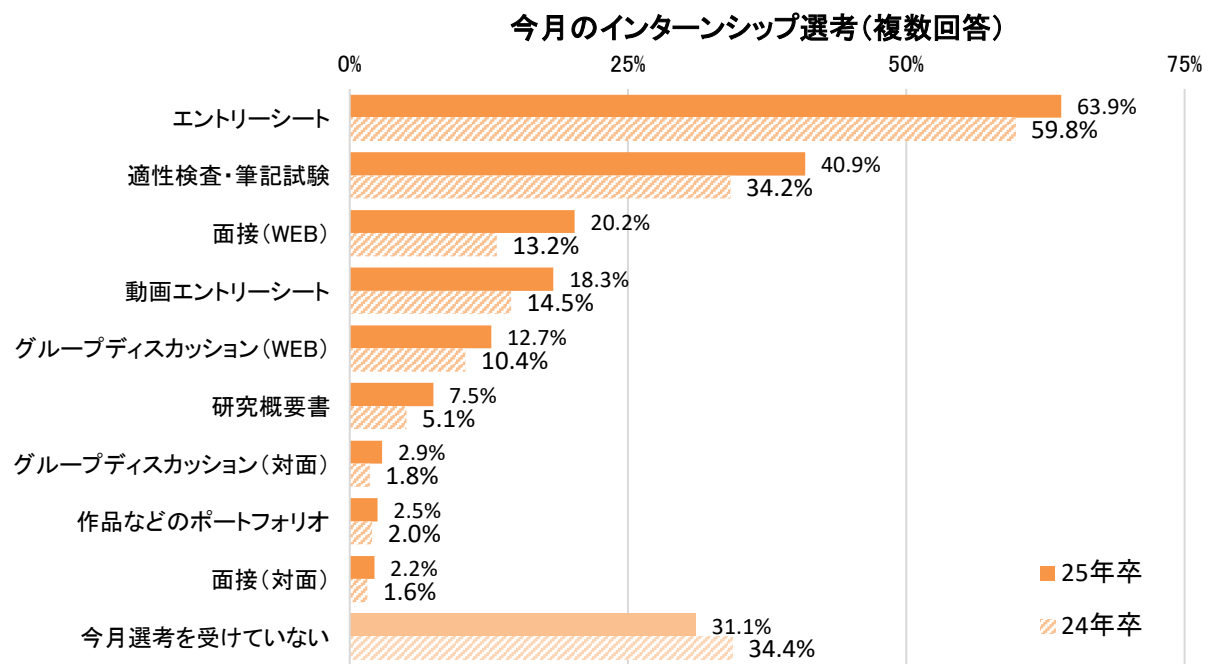
	全体	文系	理系	文系男子	文系女子	理系男子	理系女子	24年卒・同月
回答数	2,700	1,509	1,191	452	1,057	580	611	4,251
0点~20点(全くできていない)	19.1%	20.7%	16.5%	19.7%	21.7%	15.3%	18.7%	19.1%
21点~40点(あまりできていない)	37.3%	39.5%	33.7%	38.9%	40.0%	31.4%	38.0%	40.8%
41点~60点(どちらともいえない)	30.4%	29.0%	32.8%	29.6%	28.3%	36.0%	27.0%	29.3%
61点~80点(ある程度できている)	12.6%	10.5%	15.9%	11.5%	9.6%	16.2%	15.2%	10.0%
81点~100点(十分できている)	0.6%	0.3%	1.1%	0.2%	0.5%	1.0%	1.1%	0.8%
平均	37.6	35.8	39.8	36.7	35.4	41.2	38.5	36.1

(7) 今月何社のインターンシップに応募や申し込みをしましたか。(SA)

	全体	文系	理系	文系男子	文系女子	理系男子	理系女子	24年卒・同月	25年卒・前月
回答数	2,700	1,509	1,191	452	1,057	580	611	4,251	3,857
1社	11.7%	11.3%	12.4%	11.7%	10.8%	12.4%	12.4%	12.3%	13.8%
2社	14.8%	13.4%	17.1%	11.9%	14.9%	17.1%	17.2%	16.3%	14.3%
3社	15.2%	15.2%	15.3%	15.3%	15.0%	16.0%	14.1%	15.7%	17.3%
4社	10.1%	9.9%	10.3%	9.1%	10.8%	9.5%	11.8%	10.9%	9.0%
5社	12.5%	12.7%	12.2%	12.8%	12.6%	12.9%	11.0%	10.1%	11.3%
6社	5.8%	6.6%	4.4%	8.0%	5.3%	4.5%	4.3%	5.4%	3.8%
7社	3.2%	4.0%	1.9%	4.6%	3.4%	1.6%	2.6%	4.2%	2.9%
8社	3.3%	2.6%	4.4%	2.0%	3.2%	5.3%	2.6%	2.7%	1.5%
9社	1.3%	1.5%	1.1%	1.3%	1.7%	1.2%	0.8%	1.1%	0.6%
10社	5.5%	5.6%	5.3%	4.9%	6.3%	4.7%	6.4%	8.9%	3.8%
11社	0.6%	0.7%	0.5%	0.9%	0.6%	-	1.3%	12.3%	0.6%
12社	1.0%	1.0%	1.0%	1.3%	0.8%	1.2%	0.5%	16.3%	0.6%
13社	0.5%	0.6%	0.4%	0.4%	0.7%	0.3%	0.5%	15.7%	0.3%
14社	0.5%	0.5%	0.4%	0.7%	0.3%	0.7%	-	10.9%	0.1%
15社	0.8%	0.9%	0.8%	0.9%	0.9%	0.7%	1.0%	10.1%	0.8%
16社	0.2%	0.2%	0.1%	0.2%	0.2%	0.2%	-	5.4%	0.1%
17社			0.1%	-	-	0.2%	-	4.2%	0.1%
18社	0.2%	0.3%	-	0.4%	0.2%	-	-	2.7%	0.1%
19社	0.1%	0.1%	0.2%	-	0.2%	0.2%	0.2%	1.1%	-
20社以上	1.6%	2.2%	0.8%	2.9%	1.4%	0.5%	1.3%	8.9%	2.3%
今月応募や申し込みをしていない(0社)	10.9%	10.7%	11.3%	10.6%	10.8%	10.9%	12.1%	12.4%	16.6%
今月の平均応募社数 ※0社除く	4.7	4.9	4.5	5.2	4.8	4.4	4.5	4.5	

(8) 今月インターンシップ・仕事体験の選考を受けましたか。(MA)

	全体	文系	理系	文系男子	文系女子	理系男子	理系女子	24年卒・同月	前年との差	25年卒・前月
回答数	2,700	1,509	1,191	452	1,057	580	611	4,251	-	3,857
エントリーシート	63.9%	62.4%	66.5%	62.8%	61.9%	69.7%	60.9%	59.8%	4.1%	47.8%
作品などのポートフォリオ	2.5%	2.4%	2.6%	2.2%	2.6%	2.9%	2.0%	2.0%	0.5%	2.1%
研究概要書	7.5%	1.1%	17.9%	1.3%	0.9%	19.0%	15.9%	5.1%	2.4%	4.6%
動画エントリーシート	18.3%	17.7%	19.2%	17.9%	17.5%	19.0%	19.6%	14.5%	3.8%	8.7%
適性検査・筆記試験	40.9%	37.4%	46.5%	37.4%	37.5%	46.9%	45.8%	34.2%	6.7%	27.3%
グループディスカッション(対面)	2.9%	3.2%	2.3%	4.0%	2.5%	2.8%	1.5%	1.8%	1.1%	1.1%
グループディスカッション(WEB)	12.7%	14.3%	10.2%	13.9%	14.7%	10.3%	9.8%	10.4%	2.3%	5.4%
面接(対面)	2.2%	2.4%	1.7%	2.7%	2.2%	2.4%	0.5%	1.6%	0.6%	1.2%
面接(WEB)	20.2%	16.7%	26.0%	16.8%	16.6%	29.0%	20.6%	13.2%	7.0%	6.5%
今月選考を受けていない	31.1%	32.8%	28.5%	31.6%	34.0%	25.0%	34.7%	34.4%	-3.3%	46.9%
今月選考を受けた	68.9%	67.2%	71.5%	68.4%	66.0%	75.0%	65.3%	65.6%	3.3%	53.1%



(9) 【選考経験がある方に質問】インターンシップ・仕事体験の選考(ES・面接)で聞かれたことを選んでください。(MA)

	全体	文系	理系	文系男子	文系女子	理系男子	理系女子	24年卒・同月
回答数	1,819	980	839	309	671	428	411	2,472
自身の強みや特長について	82.6%	82.3%	83.1%	81.2%	83.5%	81.8%	85.6%	80.5%
学業・研究・ゼミについて	67.5%	60.4%	78.1%	60.8%	59.9%	79.0%	76.4%	66.0%
サークル活動・部活動・ボランティア活動について	50.0%	51.0%	48.6%	53.1%	48.7%	50.5%	45.0%	44.1%
留学など海外での経験について	14.9%	16.7%	12.2%	14.6%	19.1%	11.7%	13.1%	12.7%
アルバイトについて	35.2%	37.5%	31.8%	36.2%	38.9%	30.1%	35.0%	32.1%
保有資格について	31.0%	31.1%	31.0%	31.4%	30.7%	30.6%	31.9%	31.0%
趣味・特技について	45.6%	43.9%	48.1%	41.1%	46.9%	46.0%	52.1%	44.9%
チームでの取り組み経験について	27.7%	27.6%	27.9%	31.1%	23.8%	28.5%	26.8%	22.1%
志望理由	73.3%	69.5%	79.1%	68.0%	71.1%	77.3%	82.5%	74.9%
参加するにあたっての目標	39.6%	37.2%	43.2%	37.2%	37.3%	42.1%	45.5%	38.5%
業界・企業選びの軸	18.1%	15.7%	21.6%	14.9%	16.5%	22.0%	20.9%	16.5%
企業への逆質問	21.1%	16.6%	27.6%	17.2%	16.1%	29.9%	23.1%	15.4%
時事問題について	5.3%	5.0%	5.8%	6.8%	3.0%	6.1%	5.4%	3.6%
その他	5.0%	5.5%	4.1%	5.5%	5.5%	3.5%	5.4%	4.4%

(10) 今月何社のインターンシップ・仕事体験に参加しましたか。(SA)

	全体	文系	理系	文系男子	文系女子	理系男子	理系女子	24年卒・同月	25年卒・前月
回答数	2,700	1,509	1,191	452	1,057	580	611	4,251	3,857
1社	19.1%	19.5%	18.5%	18.6%	20.3%	17.9%	19.5%	19.4%	13.0%
2社	10.4%	11.5%	8.6%	11.9%	11.1%	8.4%	8.8%	11.0%	6.3%
3社	7.0%	8.5%	4.6%	9.1%	7.9%	4.0%	5.7%	6.3%	3.1%
4社	2.6%	3.0%	1.9%	2.7%	3.4%	1.9%	2.0%	2.6%	1.5%
5社	2.1%	2.7%	1.0%	2.7%	2.7%	0.7%	1.6%	1.9%	1.1%
6社	0.4%	0.4%	0.3%	0.2%	0.7%	0.5%	-	1.1%	0.4%
7社	0.3%	0.4%	0.2%	0.4%	0.3%	0.2%	0.2%	0.4%	0.6%
8社	0.3%	0.4%	0.1%	0.7%	0.2%	-	0.2%	0.2%	0.1%
9社	0.1%	0.2%	-	-	0.4%	-	-	0.1%	-
10社以上	0.1%	-	0.2%	-	0.1%	0.3%	-	0.3%	0.4%
今月参加していない	57.7%	53.4%	64.6%	53.8%	53.0%	66.0%	62.0%	56.7%	73.5%
今月インターンシップに参加した割合	42.3%	46.6%	35.4%	46.2%	47.0%	34.0%	38.0%	43.3%	26.5%
今月のインターンシップ参加社数(平均)※0社除く	2.1	2.2	1.9	2.2	2.2	1.9	1.9	2.2	-

(11) 【今月参加した方に質問】今月インターンシップ・仕事体験に参加した企業の業種をすべて選んでください。(MA)

	全体	文系	理系	文系男子	文系女子	理系男子	理系女子	24年卒・同月	25年卒・前月
回答数	1,121	698	423	206	492	193	230	1,806	962
建設・設備工事	6.3%	5.4%	8.1%	5.3%	5.5%	8.3%	7.8%	8.2%	8.2%
住宅・インテリア	13.7%	16.8%	7.3%	13.6%	19.9%	7.8%	6.5%	12.8%	16.8%
食品・農林・水産	7.7%	8.5%	5.9%	5.8%	11.2%	3.1%	10.4%	10.2%	8.5%
アパレル・服飾関連	3.5%	4.3%	1.8%	2.4%	6.1%	2.6%	0.4%	4.4%	4.6%
繊維・化学・ゴム・ガラス・セラミック	3.7%	2.6%	5.8%	3.9%	1.4%	5.7%	6.1%	3.6%	3.4%
薬品・化粧品	5.7%	4.4%	8.4%	3.9%	4.9%	4.7%	14.3%	6.0%	6.5%
鉄鋼・金属・鉱業	2.1%	1.8%	2.6%	2.4%	1.2%	3.6%	0.9%	1.8%	2.2%
機械・プラント	4.3%	2.1%	9.2%	2.9%	1.2%	11.9%	4.8%	3.5%	4.7%
電子・電気機器	5.3%	2.2%	11.9%	2.9%	1.4%	15.5%	6.1%	5.2%	5.7%
自動車・輸送用機器	5.8%	5.7%	5.9%	8.3%	3.3%	8.8%	1.3%	5.5%	4.8%
精密・医療機器	2.8%	1.9%	4.8%	1.9%	1.8%	5.7%	3.5%	3.4%	3.2%
印刷・事務機器・日用品	2.8%	3.4%	1.5%	2.9%	3.9%	1.6%	1.3%	2.7%	3.3%
スポーツ・玩具・ゲーム製品	1.9%	2.2%	1.1%	2.4%	2.0%	1.6%	0.4%	1.4%	1.4%
その他メーカー	2.1%	1.9%	2.4%	1.0%	2.8%	2.6%	2.2%	3.1%	3.1%
総合商社	3.3%	4.5%	0.8%	5.8%	3.3%	1.0%	0.4%	4.0%	4.3%
専門商社	4.3%	5.7%	1.3%	5.8%	5.5%	1.0%	1.7%	3.5%	1.7%
百貨店・スーパー・コンビニ	4.9%	6.8%	0.8%	7.3%	6.3%	0.5%	1.3%	5.9%	3.6%
専門店	1.7%	2.3%	0.5%	2.4%	2.2%	0.5%	0.4%	2.2%	1.7%
銀行・証券	6.2%	8.2%	1.9%	10.2%	6.3%	2.6%	0.9%	6.2%	3.8%
クレジット・信販・リース・その他金融	3.0%	3.9%	1.1%	5.3%	2.4%	1.6%	0.4%	2.9%	2.8%
生保・損保	3.4%	4.5%	1.1%	4.4%	4.7%	1.6%	0.4%	2.4%	1.7%
放送・新聞・出版	2.4%	3.2%	0.6%	1.9%	4.5%	1.0%	-	3.0%	2.8%
広告・芸能	4.6%	6.2%	1.3%	4.4%	7.9%	1.0%	1.7%	4.7%	4.7%
ソフトウェア・情報処理・ネット関連	15.7%	12.7%	21.9%	11.7%	13.8%	25.9%	15.7%	17.5%	13.9%
ゲームソフト	0.8%	0.7%	1.0%	1.0%	0.4%	1.6%	-	0.6%	1.9%
通信	3.9%	3.5%	4.8%	3.4%	3.7%	6.7%	1.7%	3.3%	4.0%
鉄道・航空	1.3%	1.2%	1.3%	1.5%	1.0%	1.6%	0.9%	1.2%	2.7%
陸運・海運・物流	4.9%	6.3%	1.9%	7.8%	4.9%	2.6%	0.9%	2.6%	4.3%
電力・ガス・エネルギー	3.4%	3.9%	2.3%	4.9%	3.0%	2.6%	1.7%	2.5%	1.2%
不動産	5.3%	7.0%	1.6%	8.7%	5.3%	2.6%	-	4.5%	5.3%
給食・フードサービス	1.9%	2.1%	1.5%	2.4%	1.8%	1.6%	1.3%	1.3%	1.3%
ホテル・旅行	3.8%	5.4%	0.3%	4.4%	6.5%	-	0.9%	5.4%	6.2%
医療・調剤薬局	5.4%	1.8%	12.9%	1.5%	2.2%	5.2%	25.2%	4.9%	6.7%
介護・福祉サービス	2.4%	3.1%	0.7%	2.4%	3.9%	0.5%	0.9%	3.4%	3.8%
アミューズメント・レジャー	2.0%	2.9%	0.2%	3.4%	2.4%	-	0.4%	1.9%	1.4%
コンサルティング・調査	6.1%	6.4%	5.5%	6.8%	6.1%	6.2%	4.3%	4.2%	5.8%
人材サービス(派遣・紹介)	7.2%	8.9%	3.6%	5.3%	12.4%	3.6%	3.5%	6.9%	8.0%
教育	5.4%	6.8%	2.3%	6.3%	7.3%	2.6%	1.7%	3.3%	4.1%
エステ・理美容・フィットネス	1.0%	1.5%	-	0.5%	2.4%	-	-	1.1%	1.3%
冠婚葬祭	1.5%	2.1%	0.2%	0.5%	3.7%	-	0.4%	2.0%	2.2%
その他サービス	2.4%	2.9%	1.5%	2.9%	2.8%	0.5%	3.0%	2.7%	2.0%
官公庁・公社・団体	2.2%	3.1%	0.3%	3.9%	2.2%	0.5%	-	0.9%	1.9%
建設	20.0%	22.2%	15.4%	18.9%	25.4%	16.1%	14.3%	21.0%	25.0%
製造(建設除く)	47.7%	41.0%	61.3%	40.7%	41.2%	67.4%	51.7%	50.8%	51.4%
商社	7.6%	10.2%	2.1%	11.6%	8.8%	2.0%	2.1%	7.5%	6.0%
小売	6.6%	9.1%	1.3%	9.7%	8.5%	1.0%	1.7%	8.1%	5.3%
金融	12.6%	16.6%	4.1%	19.9%	13.4%	5.8%	1.7%	11.5%	8.3%
マスコミ	7.0%	9.4%	1.9%	6.3%	12.4%	2.0%	1.7%	7.7%	7.5%
ソフトウェア・通信	20.4%	16.9%	27.7%	16.1%	17.9%	34.2%	17.4%	21.4%	19.8%
インフラ	9.6%	11.4%	5.5%	14.2%	8.9%	6.8%	3.5%	6.3%	8.2%
サービス	44.4%	50.9%	30.3%	45.1%	56.8%	22.8%	41.6%	41.6%	48.1%
官公庁・公社・団体	2.2%	3.1%	0.3%	3.9%	2.2%	0.5%	-	0.9%	1.9%

(12) 【今月参加した方に質問】今月インターンシップ・仕事体験に参加した企業の従業員規模を選んでください。(MA)

	全体	文系	理系	文系男子	文系女子	理系男子	理系女子	24年卒・同月	25年卒・前月
回答数	1,082	676	406	201	475	188	218	1,743	909
～49人	9.3%	10.2%	7.2%	8.5%	12.0%	7.4%	6.9%	13.0%	13.4%
50～99人	7.4%	8.6%	4.7%	9.5%	7.8%	3.7%	6.4%	7.3%	9.3%
100～299人	17.2%	19.3%	12.5%	21.4%	17.3%	11.2%	14.7%	15.9%	15.9%
300～499人	15.4%	16.7%	12.5%	14.9%	18.5%	10.1%	16.5%	15.9%	14.1%
500～999人	20.5%	22.3%	16.5%	22.9%	21.7%	16.0%	17.4%	19.5%	18.9%
1,000～2,999人	29.3%	29.6%	28.8%	27.9%	31.4%	29.8%	27.1%	29.3%	25.7%
3,000～4,999人	17.6%	16.1%	20.8%	16.4%	15.8%	22.9%	17.4%	16.2%	15.7%
5,000人以上	31.2%	26.4%	41.4%	28.4%	24.4%	45.7%	34.4%	26.3%	24.8%

(13) 【今月参加した方に質問】今月インターンシップ・仕事体験やオープン・カンパニー、キャリア教育に参加したプログラムの種類を全てお選びください。(MA)

※参加したか否か

	全体	文系	理系	文系男子	文系女子	理系男子	理系女子	25年卒・前月
回答数	2,319	1,307	1,012	382	925	491	521	3,833
参加した	59.4%	62.6%	54.2%	62.0%	63.1%	51.3%	59.3%	47.4%
参加していない	42.0%	38.9%	47.1%	39.5%	38.3%	50.1%	41.8%	52.6%

【上記で「参加した」と回答した人のみ】プログラムの種類は

	全体	文系	理系	文系男子	文系女子	理系男子	理系女子	24年卒・同月	25年卒・前月
回答数	1,382	821	561	237	584	252	309	1,781	1,830
オープン・カンパニー型(業界・企業による説明会・イベント)	71.6%	70.8%	73.0%	70.0%	71.6%	69.8%	78.0%	72.6%	74.4%
キャリア教育型(大学等の授業(講義)や企業による教育プログラム)	16.0%	16.0%	15.9%	13.5%	18.3%	17.5%	13.6%	36.0%	19.6%
期間が「半日・1日」の就業体験のあるプログラム	45.3%	49.1%	38.1%	50.6%	47.6%	38.5%	37.5%	9.0%	25.4%
期間が「2～4日程度」の就業体験のあるプログラム	6.1%	6.7%	5.0%	7.2%	6.3%	6.3%	2.9%	1.0%	5.4%
期間が「5日以上(1週間程度)」の就業体験のあるプログラム	1.4%	0.9%	2.4%	0.8%	0.9%	3.6%	0.6%	0.8%	3.1%
長期間(1ヶ月くらい)の就業体験のあるプログラム *プログラムの途中で構いません。	0.9%	0.7%	1.2%	0.4%	1.0%	2.0%	-	0.5%	1.4%

(14) 【今月参加した方に質問】どのような内容のプログラムに参加しましたか。(MA)

	全体	文系	理系	文系男子	文系女子	理系男子	理系女子
回答数	962	597	365	178	419	167	198
職場における実務体験	24.7%	27.2%	19.5%	28.7%	25.8%	22.2%	15.2%
社員の会議、打合せ、商談への同席・同行	4.2%	3.6%	5.4%	3.9%	3.3%	6.6%	3.5%
会社見学・工場見学	12.0%	10.7%	15.0%	10.1%	11.2%	16.8%	12.1%
仕事理解ができるゲーム	33.6%	33.2%	34.3%	32.0%	34.4%	37.1%	29.8%
グループワーク(企画立案、課題解決)	61.7%	63.7%	57.6%	61.2%	66.1%	61.1%	52.0%
グループワーク(プレゼンテーション・発表)	40.4%	43.3%	34.2%	41.0%	45.6%	34.1%	34.3%
現場社員との座談会・交流会	41.2%	41.8%	39.9%	39.9%	43.7%	32.9%	51.0%
社員からのフィードバック	33.8%	36.9%	27.2%	34.3%	39.6%	24.6%	31.3%
ビジネススキル研修・能力開発プログラム(ロジカルシンキング・ITスキル・コミュニケーション力など)	3.1%	2.9%	3.6%	3.4%	2.4%	3.6%	3.5%
大学院レベルの高度な専門性が必要になる1ヵ月以上の実践型プログラム	0.1%	-	0.2%	-	-	-	0.5%

(15) 【今月参加した方に質問】インターンシップ・仕事体験に参加して得られたと思うことは何ですか。(MA)

	全体	文系	理系	文系男子	文系女子	理系男子	理系女子
回答数	1,030	637	393	188	449	180	213
どの業界を志望するか明確にできた	27.2%	26.4%	28.9%	27.1%	25.6%	31.7%	24.4%
どの職種を志望するか明確にできた	20.1%	16.5%	27.5%	18.6%	14.5%	28.9%	25.4%
特定の企業のことをよく知ることができた	54.9%	54.1%	56.6%	48.9%	59.2%	54.4%	60.1%
視野を広げられた	52.4%	54.3%	48.4%	55.9%	52.8%	50.6%	45.1%
自分の専攻が社会で役に立つか知れた	10.6%	10.0%	12.0%	10.1%	9.8%	12.2%	11.7%
志望企業や志望業界で働くことを経験できた	13.2%	13.6%	12.4%	16.5%	10.7%	12.8%	11.7%
自分の力を試せた	23.2%	24.7%	20.0%	23.9%	25.4%	22.8%	15.5%
自分が何をやりたいのかを見つけられた	12.2%	12.8%	11.0%	13.3%	12.2%	10.0%	12.7%
仕事に対する自分の適性を知れた	19.1%	19.5%	18.2%	16.5%	22.5%	16.7%	20.7%
就職活動に有利になったと思った	14.3%	13.4%	16.2%	13.3%	13.6%	17.8%	13.6%
就職活動に対する意識・意欲を高められた	33.1%	33.4%	32.6%	29.8%	37.0%	28.9%	38.5%
単位を取得することができた(取得予定含む)	1.5%	1.9%	0.7%	2.7%	1.1%	1.1%	-
人脈を広げられた	6.0%	5.4%	7.3%	6.4%	4.5%	7.2%	7.5%
自己PRのために企業に話せるネタを作ることができた	6.5%	5.8%	8.0%	6.9%	4.7%	9.4%	5.6%
その他	0.9%	0.9%	0.7%	0.5%	1.3%	1.1%	-

(16) インターンシップ・仕事体験のプログラムでどんな経験をしたいと思いますか。自由に記載してください。(FA)

<これまでに参加したことがある方>

属性	コメント
文系男子	インターンシップにおいて私は、様々な企業の業務内容について、見学やワークを行う体験をしたいと考えています。理由として、これまで福祉の勉強以外をしてこなかった為、様々や福祉以外の業種に触れて、見学やワークなどの落ち着いた行える形で学びを深めることでどのような業界に飛び込みたいのかを自分の中で考えてみたいと考えている為です。
理系男子	現在大学で行っている研究ではあくまで大学内の応用研究レベルなので、インターンシップで実際の産業の現場にふれてより実用的な視点を持った研究者へと成長したい。また、実際に働かれてる社員の方と話すことで職場の雰囲気を感じたい。
文系女子	実際に私が希望している事務のインターンシップ・仕事体験のプログラムを経験したいです。現在、事務のインターンシップというものはとても少なく感じております。そもそも少ないので、得られる情報や社員の方とお話をする機会などが少ないと感じております。ですので、そのような機会が増えると嬉しく思います。
理系女子	リアルな仕事体験を経験することで、本選考で面接官に語れるレベルまで業界理解・企業理解・職種理解を深めたい。社員の方々と交流し、社風が自分に合っているか確認したい。
文系男子	参加する企業の事業や、職種、仕事内容を詳しく知りたい。また、ワークでは実際の仕事がイメージできるような、企画立案や新規事業立案に取り組みたい。その中でも、ワーク中に社員の方がメンターとして付いてくださり、個人、チームにフィードバックをいただけるようなおよい。
理系男子	私は主に会社の雰囲気を感じたいと思ってインターンシップに参加しています。会社説明会やオープンカンパニーでは人事部の方が登壇されることが多く、入社した際に一緒に働くと思われる技術職の方とは話すことができません。また、会社の雰囲気を口頭だけでは想像しづらいので、働く現場に直接伺って話を聞きたいと思っています。また、具体的な仕事を体験し、入社後のイメージを具体的に掴みたいと考えています。
文系女子	企業のコンパクトな新人教育を受けて、本番のような仕事体験をするプログラムを受けてみたいです。なぜなら、この体験によって、その企業がどのような仕事をしていて、どのような能力が必要なかを自分で理解することができるからです。

理系女子	職場の雰囲気がかかるように実際の仕事を手伝わせてもらったり、どのような人が向いているか、またどのような対策をしたか職場の方に聞きやすいような内容のインターンシップに参加したい。
文系男子	実際に行っている業務をインターンの内から経験したい。また、新規事業開拓というよりは課題解決型のワークをしたい。ヒアリング能力や課題に対する見方、アプローチ方法などを実践できるため。
理系男子	チームでしている様々な仕事を実際に体験してみたい。 会社を自由に見学して、色々な社員に話を聞いてみたい。 他のインターン生とチームを作り、そのチームで実際の仕事を模擬体験するようなことをやってみたい。
文系女子	実際の仕事内容をベースとしたグループワークで仕事にどんなスキルや能力が必要なのか知ったり、面接やグループディスカッションの練習になるような発表、フィードバックがもらえるワークをやりたいと思う。
理系女子	実際の業務またはそれに近いことを通して企業や業界のことを知りたい。 また、社員の方、職員の方と交流をし、就職活動や福利厚生、社会人生活など、webの情報だけでは得られない情報について聞きたい。

<これまでに参加したことがない方>

属性	コメント
文系男子	<b>実際に仕事を体験</b> することで、自分が社会人として働くことがどのようなことであるのか、また自分は仕事をする際にどのように役立つことができるのかを実感したい。私はまだ自分がどの業界・職種を希望しているかが自分でもわかっていないところがあるため、インターンシップ・仕事体験を通じて自分はこのような仕事をしてみたいと思えたら良いと思う。また、実際の社員に会ってリアルな話も聞いてみたい。
理系男子	業界、職種、企業の特徴について学び、それぞれの違いを説明できるようにしたいです。その上で自分の価値観と照らし合わせ、選考を受けたいと考える仕事を早めに見つけたいと考えています。さらに、具体的な仕事体験をすることで社会人に求められる資質を学び、自らのものとしてできるようにしたいです。
文系女子	一度もインターンシップや仕事体験のプログラムに参加したことがないので、まずは社会に出て働くことがどれだけ責任の大きいもので価値のあるものなのかを実感したいと考えています。また、さまざまな仕事体験に積極的に参加して、自分にあっていると感じるものを見つけていきたいと考えています。
理系女子	<b>グループワークの経験</b> があまりないため、実際に参加して自分の考えをうまく人に説明できるかどうかを確かめたり、グループで話し合う際の自分に合う立ち位置をしっかりと理解し、リーダー的な役割が向いているのか、みんなの意見を聞きながら自分の意見を発するのが得意なのか、いろいろ試行錯誤していきたいです。
文系男子	<b>ビジネスマナーを少ない5日間で身につけ、社会に片足を入れたい</b> と考えている。インターンの選考に落ち続けているため、もっと行動を起こすべきだと考えている。
理系男子	大学での研究と研究職としての研究の進め方や考え方などにおいてどこがどのように違うのか、大学の研究でこんなことをしていればよかったと思ったことなどを知りたい。また、 <b>志望する部署の実際の研究を体験</b> したい。
文系女子	インターンシップを通じて、将来その会社で働く自分の解像度を上げたい。そのため、インターンシップで <b>特別なことを行うというより、仕事内容をより近く感じられるようなプログラムに参加</b> したい。
理系女子	実際に職場となる場所がどのような場所なのかを自分の目で確かめて自分が働くイメージを明確にしたい。また、私は研究者志望のため、企業の研究者がどのような研究設備で研究活動を行っているのか非常に興味がある。
文系男子	体験ではなく、 <b>ESの書き方講座や面接対策講座、そのた就職に必要な講座、WEB講座などが欲しい</b> と感じました。現在私は、何がしたいのか何をすればいいのかがまだ明確に分かっていないためあったらいいなというものを書かせて頂きました。
理系男子	実際の作業現場の雰囲気を感じ、連携の仕方を学びたい。自分の学んできた学問の知識やノウハウが実プロセスにおいてどのように生かされているかを学び、残りの学生生活で行うべきことについて見直すことに生かしたい。
文系女子	実際どのように仕事しているのかを体験したい。良い部分だけではなく良くない部分も分かるように実際の雰囲気が分かるようなプログラムを希望している。
理系女子	普段あまり関わることがない大学外や異なる地域に住んでいる学生と出会い、視野を広げる経験。その業界で実際に働いている人がどのように職種を選んだのか知る経験。

(17) インターンシップ・仕事体験で話を聞いてみたい社員をすべて選んでください。(MA)

	全体	文系	理系	文系男子	文系女子	理系男子	理系女子	24年卒・同月
回答数	2,700	1,509	1,191	452	1,057	580	611	320
1年目の社員	68.2%	70.0%	65.4%	66.8%	73.1%	63.6%	68.6%	21.2%
2～5年目以内の社員	68.8%	67.1%	71.5%	68.8%	65.5%	72.1%	70.5%	59.3%
6～10年目以内の社員	32.5%	30.7%	35.5%	34.1%	27.2%	37.2%	32.2%	17.4%
11年目以上の社員	30.2%	30.2%	30.2%	31.6%	28.8%	30.7%	29.3%	15.0%
管理職(課長・部長など)	32.9%	34.5%	30.4%	36.3%	32.6%	31.9%	27.7%	9.7%
経営層(役員・社長など)	21.0%	22.8%	18.2%	26.3%	19.2%	20.0%	14.9%	6.6%
自分と同じ大学出身の先輩	47.1%	47.2%	46.9%	42.9%	51.5%	45.9%	48.8%	24.4%
大学時代に自分と同じ分野を専攻していた社員	46.0%	40.1%	55.5%	32.7%	47.5%	52.9%	60.2%	13.4%
当てはまるものはない	1.6%	1.4%	2.0%	2.0%	0.8%	2.2%	1.5%	39.2%

(18) インターンシップ・仕事体験で一緒に働いてみたい社員をすべて選んでください。(MA)

	全体	文系	理系	文系男子	文系女子	理系男子	理系女子
回答数	2,700	1,509	1,191	452	1,057	580	611
1年目の社員	53.6%	55.4%	50.6%	56.2%	54.7%	50.9%	50.1%
2～5年目以内の社員	70.9%	68.5%	74.6%	67.9%	69.2%	74.7%	74.5%
6～10年目以内の社員	35.7%	34.2%	38.1%	36.5%	31.9%	39.3%	36.0%
11年目以上の社員	27.1%	26.4%	28.2%	28.5%	24.2%	30.5%	24.1%
管理職(課長・部長など)	21.6%	22.9%	19.6%	25.7%	20.2%	21.0%	17.0%
経営層(役員・社長など)	12.3%	14.2%	9.2%	16.8%	11.6%	10.2%	7.4%
自分と同じ大学出身の先輩	35.7%	35.8%	35.5%	31.9%	39.8%	35.0%	36.3%
大学時代に自分と同じ分野を専攻していた社員	32.1%	26.8%	40.7%	22.3%	31.3%	39.5%	42.9%
当てはまるものはない	1.9%	2.0%	1.8%	2.4%	1.5%	1.7%	1.8%

(19) 「話を聞きたいひと」「一緒に働いてみたいひと」について、上記のように回答した理由を教えてください。(FA)

属性	話を聞いてみたい人	一緒に働いてみたい人	コメント
文系女子	1年目の社員 / 2~5年目以内の社員 / 6~10年目以内の社員 / 11年目以上の社員	1年目の社員 / 2~5年目以内の社員 / 6~10年目以内の社員 / 11年目以上の社員	私は様々な勤務年数の人たちに話を聞いてみたい。理由は勤務年数によって仕事への考え方が異なると考えたから。例えば勤務年数1年目の人はまだ私たち学生と近い人が多く心情が似ている部分があると思うから。2から5年目の人は一番プライベートと仕事の充実ができる人たちだと思います。私はプライベートも充実させたいと考えているため、ワークライフバランスはどうか実際に働いている人達に聞いてみたいです。6から10年目、11年目の人達は仕事を長く続けているためその仕事に愛着がある人たちだと思います。仕事への熱量を実感し、やりがいや楽しみを聞いてみたいです。
理系女子	1年目の社員 / 2~5年目以内の社員 / 6~10年目以内の社員 / 大学時代に自分と同じ分野を専攻していた社員	6~10年目以内の社員	「話を聞きたいひと」で10年目以内の社員を選んだ理由は、世代が離れていないためキャリア観が自分と近いのではないかと考えたから。転職が当たり前の選択肢としてあって、専門性を高めることでキャリアアップしていきたいと考えている社員と交流し、その会社で高められる専門性や今後望めるキャリアについて知りたい。 「一緒に働いてみたいひと」で6~10年目以内の社員を選んだ理由は、社内業務を熟知しており、かつ社内の若手・上層部の両方の視点を持った社員が多いと考えたから。業務を体験しながら若手・上層部の両方の視点で考えることで、業務をより深く理解したい。
文系男子	1年目の社員 / 2~5年目以内の社員 / 大学時代に自分と同じ分野を専攻していた社員	1年目の社員 / 2~5年目以内の社員 / 11年目以上の社員	まず、共通する「1年目の社員」「2~5年目以内の社員」については、入社直後の仕事に対する思いの変化や実際に働き始めたことで見えてきた、入社前との認識の違い、数年働く中で入社前には予想できなかった障壁などを知りたいから。「一緒に働いてみたいひと」における「11年目以上の社員」については、ある程度のキャリアを積まれた方やベテランの方と一緒に働く中で、経験の深い方だからこそ把握している現場の実情や、上司の視点からの若手社員との関係性の構築に関して、作業を通して現実的なことを知ることができないのではないかと考えたため。
理系男子	2~5年目以内の社員 / 6~10年目以内の社員 / 11年目以上の社員 / 管理職(課長・部長など) / 大学時代に自分と同じ分野を専攻していた社員	1年目の社員 / 2~5年目以内の社員 / 6~10年目以内の社員 / 11年目以上の社員 / 管理職(課長・部長など)	話を聞いてみたいひとについては、ある程度の経験年数を積んだ人に話を聞きたいから。2~5年目の人については、これからその企業を担っていく若手の人当たると考え、その人たちがその企業の将来についてどのように見ているのかを知りたいのと、現段階で働いていてどれほど自分たちのやりがいを感じられているのかを知りたいため。大学時代に同じ分野を専攻していた人については、その専攻がどのように実際の職に生きたかを聞きたいため。管理職については、将来自身が管理職になりたいと考えているため、どのような視点を持って働いているのかを知りたい。 一緒に働いてみたいひとについて、1年目の人を含めたのは、入社した時に2個上の先輩となり、距離が近い存在となるため。実際に距離が近い人達と働くことで、その企業で働いた時のよりリアルなイメージを持ちたいため。
文系女子	2~5年目以内の社員 / 自分と同じ大学出身の先輩	2~5年目以内の社員 / 自分と同じ大学出身の先輩	自分と同じ大学出身の方と一緒に働いてみたい、話を聞きたいと思った理由としては、今自分が専攻して取り組んでいることが、実際どれくらい社会に出て役に立つことができるのかについて知りたいから。何を取り組むしても、目標とそれに向けた計画がないといけないと思います。そのため、どれくらい生かすことができるのかについて知りたいと思いました。また、2-5年目の社員さんに話を聞きたい理由としては、ある程度会社に勤めているということは、その企業が好きだということなので、実際に働く前と働いたあとのギャップなどがあれば、お話を聞きたいと思いました。
理系女子	1年目の社員 / 2~5年目以内の社員 / 6~10年目以内の社員 / 11年目以上の社員 / 管理職(課長・部長など) / 経営層(役員・社長など) / 自分と同じ大学出身の先輩 / 大学時代に自分と同じ分野を専攻していた社員	1年目の社員 / 2~5年目以内の社員	まずは、話を聞きたい人について。その人の仕事の歴や仕事内容によって聞ける話も変わってくると思うので、あらゆる人から話を聞いてみたい。特に、ベテランの人や管理職・経営層とは、OB/OG訪問のようにこちらから働きかけて話す機会は作れないと思うので、インターンシップでそのような機会があるのであれば、是非お話を伺いたい。 次に、一緒に働いてみたい人について。インターンシップ参加時点では、当然分からないことが多くあると思うので、なるべくそのわからない気持ちを最近まで経験されていたと思われる、若手社員の方と働きたい。ベテランになるほど、分からない気持ちが分からなくなってしまうように思うので、若手社員の方の方がインターンシップ時点では一緒に働きやすいと思う。
文系男子	1年目の社員 / 2~5年目以内の社員 / 11年目以上の社員 / 管理職(課長・部長など) / 自分と同じ大学出身の先輩 / 大学時代に自分と同じ分野を専攻していた社員	1年目の社員 / 2~5年目以内の社員 / 管理職(課長・部長など) / 自分と同じ大学出身の先輩	就業年数が短い社員は比較的學生とコミュニケーションが取りやすく、就活の記憶も新しくさんこうになるようなはなしをきけるとおもったから。就業年数が長い社員や管理者層は、転職などをせずその企業に長年貢献している人であるため、当該企業への思いや誇りを持って働いていると思うから、働く姿勢やなぜその業界、企業なのか明確なゴールを持って働いている姿勢は今後の業界研究並びに就活においてとても参考になると感じたから。
理系男子	2~5年目以内の社員 / 管理職(課長・部長など) / 経営層(役員・社長など) / 大学時代に自分と同じ分野を専攻していた社員	2~5年目以内の社員 / 管理職(課長・部長など) / 大学時代に自分と同じ分野を専攻していた社員	2から5年目以内の社員については、ちょうどその企業に慣れつつあり、同時に新入社員の心理もよく理解していると考え、多角的な意見が得られると思ったため。 管理職・経営層については、企業の強みや今後の展望について詳しく話を聞くことができそうだったため。 また、大学時代に自分と同じ分野を専攻していた社員については、その企業で自分の学んだことをどのように活かすことができるのか明確なイメージを得ることができると考えたため。加えて、今後の自分のキャリアプランを考えることにも参考になりそうだったため。
文系女子	1年目の社員 / 2~5年目以内の社員 / 管理職(課長・部長など) / 大学時代に自分と同じ分野を専攻していた社員	1年目の社員 / 管理職(課長・部長など)	1.2年目の方からは入ったばかりの方や日がそんなに経っていない方のお話を聞いて入ってよかったかを聞きたいと思ったのと、管理職の方からは入ってどのくらいでなったか、どのような働きをしてなれたのかに興味があるので聞きたかったから。また、同じ専攻を取っている方は親近感が湧くので話してみたいなと思いました。 一緒に働きたいと思った理由は、歳の近い方と働く安心感やどれくらい仕事を任せられているのかを見たいということ、管理職の方の働き、動きを実際に自分の目で見てみたいとおもうから。
理系女子	1年目の社員 / 2~5年目以内の社員 / 大学時代に自分と同じ分野を専攻していた社員	1年目の社員 / 2~5年目以内の社員 / 大学時代に自分と同じ分野を専攻していた社員	1年目の社員の方々には、実際に働いてみたギャップを聞いてみたいから。1年目の社員の方々、ちょうど入社してからギャップを感じている頃だと思えます。どういうイメージだったが、実際に働いてみると違った、という部分の話を聞いてみたいです。2~5年目の社員の方々、仕事に慣れてきて、自分が本当に向いているのか向いていないのかわかる頃だと思えます。どういうことにやりがいを感じているから仕事を続けられているのか、あるいは仕事を通してどういう成長ができたか、などを聴きたいです。
文系男子	1年目の社員 / 2~5年目以内の社員 / 6~10年目以内の社員 / 経営層(役員・社長など) / 自分と同じ大学出身の先輩 / 大学時代に自分と同じ分野を専攻していた社員	1年目の社員 / 2~5年目以内の社員 / 経営層(役員・社長など) / 大学時代に自分と同じ分野を専攻していた社員	1年目の社員さんは働きだして数カ月なので、学生との違いを実感してと思う。そこを率直に伺いたい。 2~5年目の社員さんは少し慣れてきている時期だと思うので、企業や社会に対して思うこと、学生時代にしといてよかったことやすべきだったことを伺いたい。 経営層は企業を中心なので、就活生(新入社員)に求めるものや企業としての思いを伺いたい。 自分と同じ分野を専攻していた社員さんは、何が役に立ったか、何をもちと学ぶべきだったかを感じていると思うので、そこを率直に伺いたい。
理系男子	2~5年目以内の社員 / 11年目以上の社員 / 管理職(課長・部長など) / 経営層(役員・社長など) / 大学時代に自分と同じ分野を専攻していた社員	6~10年目以内の社員 / 11年目以上の社員 / 管理職(課長・部長など) / 大学時代に自分と同じ分野を専攻していた社員	話を聞きたい人は、11年勤務のベテランや管理職などを答えたが、上司や職場の経験豊富な先輩の方が会社の実態や業務についてもより多くのことを知っておられる。また経営陣のお話を聞くことができれば、会社の今後の経営方針、見据える未来などが見えてくるため回答した。 自分と近い環境で生きてきたまたは活動してきた方と一緒に働いた方が価値観の相違が比較的少なく、居心地が良いと考えたため。話を聞きたいと考えた理由も、自分と似た環境で活動してきた方の働き方は自分の良きロールモデルとなるため回答。



文系女子	2～5年目以内の社員	2～5年目以内の社員 / 管理職(課長・部長など) / 経営層(役員・社長など)	まず、その会社での社員の伸び具合や教育についてどれくらい大切にしているのかを知りたいと考えているため、実際にその企業でしばらく働いている2年から5年以内の社員の話を知りたいし、一緒に働いてみたいと思う。また、経営職や管理職に関しては、単純に自分が興味ある分野だからこそ、会社をどのように経営しているのか、どのように社員を教育・指導しているのかを指導者や経営者の立場から話を聞いてみたいと思うから。
理系女子	1年目の社員 / 2～5年目以内の社員 / 6～10年目以内の社員 / 管理職(課長・部長など)	1年目の社員 / 2～5年目以内の社員	社会人になってまもない方が、1年間働いて、どのように感じたのか、自分に合っているのか、どのようなところが自分に合っているもしくは合っていないのかなどを聞いてみたいと思ったのと、その1年を乗り越えた他の年数の方々がなぜ仕事を続けようと思ったのかどんなところがメリットに感じたのかなどを知りたいと思ったため。
文系男子	1年目の社員 / 2～5年目以内の社員 / 11年目以上の社員 / 管理職(課長・部長など) / 経営層(役員・社長など)	2～5年目以内の社員 / 11年目以上の社員 / 管理職(課長・部長など) / 経営層(役員・社長など)	まず、話を聞いてみたい人で「1年目の社員」を選んだ理由は、去年まで就職活動をやっていた経験からためになる話を聞けると思うし、1年働いてみて良いところや悪いところもリアルに聞いてみたいと思うから。 また、幅広い年齢層の人に聞くことで、より社員の働き方についても理解できると思うから。さらに社長や部長などの立場にある人と働くことで、会社の雰囲気など実感できる部分も多いと考えるから。
理系男子	2～5年目以内の社員 / 大学時代に自分と同じ分野を専攻していた社員	2～5年目以内の社員 / 大学時代に自分と同じ分野を専攻していた社員	ある程度会社のこともわかっていて、でもまだまだ成長段階の人が何を考えたり目標にして働いているかが自分にとって参考になると考えているから。 また自分の専攻はほとんど全ての企業で直接役に立つことはないから、 <b>専攻での経験が仕事にどう活かしているのかや専攻していたことでどのように企業の力になれているのかを知りたいから。</b>

(20) インターンシップ・仕事体験参加前の自身の行動として当てはまるものをすべて選んでください。(MA)

	全体	文系	理系	文系男子	文系女子	理系男子	理系女子	24年卒・同月
回答数	2,642	1,475	1,167	435	1,040	570	597	4,165
参加する企業の情報をインターネットで調べた	86.9%	85.9%	88.6%	86.0%	85.9%	87.7%	90.1%	82.8%
参加するにあたっての目標を立てた	27.1%	26.3%	28.4%	28.3%	24.4%	30.0%	25.6%	26.7%
社員への質問をリストアップした	19.9%	17.2%	24.1%	17.7%	16.7%	23.5%	25.3%	22.2%
ビジネスマナーを確認した	34.4%	34.2%	34.7%	32.0%	36.4%	33.3%	37.2%	37.5%
その他(当てはまるものはない)	2.0%	2.2%	1.8%	2.3%	2.1%	1.9%	1.5%	1.8%
特に準備はしない・しなかった	6.3%	6.6%	5.8%	6.2%	7.0%	5.8%	5.7%	7.4%

(21) 対面式インターンシップ・仕事体験に参加する場合、どのエリアまで足を運びますか。(MA)

		現住所エリア										25年卒全体	24年卒全体
		北海道	東北	関東	甲信越	東海	北陸	関西	中国	四国	九州		
参加できるエリア	回答数	84	114	1,027	76	318	71	574	151	52	182	2,654	4,061
	北海道	91.8%	18.9%	3.4%	0.8%	2.5%	-	3.6%	2.8%	3.0%	7.3%	7.0%	3.8%
	東北	28.3%	91.9%	7.9%	14.3%	4.1%	5.3%	3.6%	3.3%	5.0%	7.3%	10.4%	6.1%
	関東	53.3%	53.5%	98.6%	54.7%	41.3%	45.7%	40.5%	32.0%	43.6%	50.4%	65.1%	50.5%
	甲信越	15.5%	14.2%	13.4%	77.7%	9.8%	22.6%	8.0%	8.5%	15.2%	15.0%	13.9%	5.2%
	東海	14.2%	17.5%	12.1%	28.9%	95.9%	32.3%	22.4%	14.7%	19.2%	18.4%	26.2%	17.9%
	北陸	14.7%	9.6%	5.2%	23.9%	9.2%	83.8%	11.3%	9.1%	9.0%	10.2%	10.8%	4.5%
	関西	22.6%	13.9%	11.9%	15.1%	34.9%	39.8%	96.2%	49.9%	54.6%	41.0%	39.3%	29.2%
	中国	10.7%	5.4%	4.3%	0.8%	4.4%	0.9%	19.1%	84.0%	58.4%	26.6%	14.7%	6.7%
	四国	8.7%	3.0%	3.2%	1.6%	2.7%	-	10.0%	28.3%	87.8%	17.2%	8.8%	2.9%
	九州	10.3%	3.4%	3.4%	0.8%	3.2%	-	7.0%	29.6%	23.9%	93.8%	12.2%	10.0%
	海外	2.6%	-	1.6%	-	2.0%	-	1.2%	1.5%	-	4.4%	1.6%	0.6%

(22) <夏季休暇中に限定して>インターンシップ・仕事体験や、オープン・カンパニー、キャリア教育について、どのような方針で活動しますか。(SA)

	全体	文系	理系	文系男子	文系女子	理系男子	理系女子
回答数	2,700	1,509	1,191	452	1,057	580	611
オープン・カンパニー型(業界・企業による説明会・イベント)を中心に参加していきたい	13.7%	14.1%	13.0%	16.2%	12.1%	13.6%	11.8%
キャリア教育型(大学等の授業(講義)や企業による教育プログラム)を中心に参加していきたい	2.0%	2.2%	1.6%	2.9%	1.4%	1.7%	1.5%
期間が短い(半日・1日)の就業体験のあるプログラムを中心に参加していきたい	24.9%	27.3%	21.1%	26.5%	28.1%	17.8%	27.2%
期間が短い(2～3日程度)の就業体験のあるプログラムを中心に参加していきたい	17.5%	16.9%	18.4%	15.3%	18.5%	19.7%	16.0%
期間が長い(5日以上)就業体験のあるプログラムを中心に参加していきたい	10.5%	7.2%	15.8%	9.1%	5.4%	19.3%	9.5%
社員と同じように働ける有償インターンシップを中心に参加していきたい	1.2%	1.0%	1.4%	0.9%	1.1%	1.9%	0.5%
いろんなタイプのプログラムにまんべんなく参加していきたい	11.5%	12.1%	10.6%	11.1%	13.1%	9.8%	11.9%
自分の就活準備状況に応じて、参加するプログラムを選んでいきたい	8.9%	9.1%	8.6%	7.3%	11.0%	7.2%	11.0%
よくわからないが参加可能なプログラムから参加していきたい	4.9%	5.0%	4.8%	4.6%	5.4%	3.8%	6.5%
よくわからないのでまだ決められない	3.5%	3.7%	3.1%	4.4%	2.9%	3.3%	2.8%
夏季休暇中は極力参加したくない	1.5%	1.4%	1.7%	1.8%	0.9%	1.9%	1.3%

(23) <夏季休暇中に限定して>インターンシップ参加のための帰省・遠征について、当てはまるものを選んでください。(SA)

	全体	文系	理系	文系男子	文系女子	理系男子	理系女子	24年卒・同月
回答数	2,700	1,509	1,191	452	1,057	580	611	4,165
インターンシップ・仕事体験に参加するために帰省・遠征する(予定含む)	24.4%	19.8%	31.7%	21.7%	18.0%	34.7%	26.4%	82.8%
インターンシップ・仕事体験に参加するための帰省・遠征を断念した	4.5%	3.9%	5.3%	3.8%	4.1%	5.9%	4.4%	26.7%
インターンシップ・仕事体験に参加のための帰省・遠征を悩んでいる	12.3%	10.6%	15.1%	10.0%	11.3%	15.2%	14.9%	22.2%
WEBのみのプログラムに参加するため帰省をしない	5.0%	5.2%	4.8%	5.8%	4.6%	4.5%	5.2%	37.5%
現住所エリアで参加するため帰省の必要がない	41.3%	48.6%	29.7%	45.6%	51.6%	25.9%	36.5%	1.8%
上記に当てはまるものはない	12.5%	11.9%	13.5%	13.3%	10.5%	14.0%	12.6%	7.4%

(24) 大学の夏季休暇はどのように過ごしたいですか。特に時間を取りたいと思っているものすべてを選んでください。(MA)

	全体	文系	理系	文系男子	文系女子	理系男子	理系女子	24年卒・同月
回答数	2,700	1,509	1,191	452	1,057	580	611	4,251
アルバイト	58.4%	65.1%	47.7%	63.3%	67.0%	44.3%	53.7%	55.7%
資格取得(公務員試験、TOEIC等)のための勉強	43.9%	49.7%	34.5%	48.0%	51.4%	33.6%	36.2%	47.1%
部活やサークル活動	18.8%	22.6%	12.8%	23.5%	21.7%	12.9%	12.4%	17.9%
大学の勉強や研究活動	35.8%	25.5%	52.4%	25.9%	25.2%	51.4%	54.2%	36.5%
大学院進学のための準備	2.2%	1.2%	3.8%	1.1%	1.2%	4.3%	2.8%	2.8%
インターンシップ・仕事体験への参加	73.3%	74.2%	72.0%	70.6%	77.8%	69.7%	76.3%	74.6%
インターンシップ・仕事体験への参加準備(応募先の検索や選考対策など)	48.8%	50.4%	46.2%	44.9%	55.9%	41.7%	54.3%	48.3%
趣味	43.1%	45.2%	39.8%	47.6%	42.8%	39.8%	39.8%	37.0%
友人や家族と過ごすこと	40.7%	43.1%	36.8%	39.8%	46.5%	31.9%	45.7%	37.8%
何もしないリラックスする時間を過ごすこと	21.3%	23.0%	18.7%	20.1%	25.8%	14.5%	26.2%	18.0%
旅行	30.2%	32.9%	25.8%	31.9%	34.0%	25.0%	27.2%	24.9%
海外留学(短期含む)	2.3%	3.0%	1.1%	2.0%	4.0%	0.5%	2.1%	1.5%
ボランティア活動	6.1%	7.8%	3.4%	7.3%	8.2%	3.1%	3.9%	5.6%
その他	2.6%	3.0%	2.0%	3.5%	2.4%	1.6%	2.9%	2.9%

(25) 就職活動の方向性について、現在の状況に当てはまるものを選んでください。(SA)

	全体	文系	理系	文系男子	文系女子	理系男子	理系女子	24年卒全体	25年卒前月
回答数	2,700	1,509	1,191	452	1,057	580	611	4,251	3,857
就職活動の方向性(志望業種や企業、職種、大事にしたい価値観など)が固まっている	37.3%	33.3%	43.9%	35.6%	30.9%	43.8%	44.0%	34.5%	35.5%
就職活動の方向性は検討中	60.1%	64.1%	53.7%	61.5%	66.8%	53.6%	53.8%	62.9%	61.7%
就職活動のことはまだ考えていない	2.5%	2.6%	2.4%	2.9%	2.3%	2.6%	2.1%	2.6%	2.9%

(26) 社会人になったとき(2025年4月以降)、どのような働き方が理想ですか。(SA)

	全体	文系	理系	文系男子	文系女子	理系男子	理系女子	24年卒全体
回答数	2,700	1,509	1,191	452	1,057	580	611	4,251
毎日出社型勤務がいい	19.7%	18.0%	22.3%	18.4%	17.7%	21.7%	23.4%	19.1%
シフト制で出社とリモートワーク併用がいい	17.4%	18.7%	15.5%	20.1%	17.2%	16.0%	14.4%	18.1%
自身の都合に合わせて出社かリモートワークかを選べるという	53.6%	54.3%	52.5%	51.5%	57.1%	52.9%	51.7%	52.1%
毎日リモートワークがいい	1.8%	1.9%	1.6%	2.0%	1.9%	1.7%	1.3%	2.6%
わからない	7.4%	7.0%	8.2%	8.0%	6.1%	7.6%	9.2%	8.1%

(27) 低学年(大学1,2年生)のときにどのようなキャリア形成活動を行いましたか。(MA)

	全体	文系	理系	文系男子	文系女子	理系男子	理系女子
回答数	2,700	1,509	1,191	452	1,057	580	611
大学が主催するオープン・カンパニー型プログラム(業界・企業による説明会・イベント)	16.0%	17.8%	13.3%	18.1%	17.4%	13.4%	12.9%
企業が主催するオープン・カンパニー型プログラム(業界・企業による説明会・イベント)	8.0%	9.0%	6.3%	8.8%	9.1%	6.2%	6.5%
大学の授業で実施されるキャリア教育(講義)	21.5%	24.6%	16.6%	23.0%	26.2%	16.0%	17.7%
大学経由で参加する企業による教育プログラム	4.6%	5.1%	3.8%	4.9%	5.3%	3.8%	3.8%
期間が「半日・1日」の就業体験のあるプログラム	4.3%	4.9%	3.2%	5.3%	4.5%	3.1%	3.3%
期間が「2~4日程度」の就業体験のあるプログラム	1.5%	1.8%	1.0%	1.5%	2.0%	0.7%	1.5%
期間が「5日以上(1週間程度)」の就業体験のあるプログラム(インターンシップ)	1.9%	2.1%	1.5%	1.5%	2.7%	1.6%	1.5%
長期間(1ヶ月くらい)の就業体験のあるプログラム(インターンシップ)	1.5%	2.0%	0.7%	2.0%	2.0%	0.7%	0.8%
インターンバイトに参加した	4.4%	4.5%	4.3%	4.6%	4.3%	4.8%	3.3%
上記のようなプログラムには参加していない	57.3%	52.8%	64.7%	52.7%	52.9%	64.1%	65.8%

(28) 【低学年のときに活動したことがある方】低学年(大学1,2年生)のときにキャリア形成活動をして得られたことは何ですか。(MA)

	全体	文系	理系	文系男子	文系女子	理系男子	理系女子
回答数	963	621	342	178	443	159	183
「働く」ことに対して具体的なイメージが持てた	34.8%	37.1%	29.4%	39.9%	34.5%	28.3%	31.1%
「働く」ことについて前向きな気持ちになった	21.8%	24.0%	16.6%	25.8%	22.3%	16.4%	16.9%
大学での勉強と仕事のつながりに気づけた	15.9%	14.3%	19.5%	15.2%	13.5%	20.8%	17.5%
将来のために大学での勉強を頑張ろうと思った	24.4%	23.1%	27.6%	25.3%	21.0%	27.0%	28.4%
憧れの社会人に出会えた	4.8%	5.6%	2.8%	7.3%	4.1%	3.1%	2.2%
大学生同士で良い人脈ができた	7.7%	8.7%	5.3%	9.0%	8.4%	6.9%	2.7%
やりたい仕事明确了になった	8.9%	9.1%	8.4%	9.6%	8.6%	8.2%	8.7%
将来のことを真剣に考えるようになった	38.0%	40.0%	33.4%	36.5%	43.3%	32.7%	34.4%
特になにも得られなかった	10.6%	9.3%	13.5%	9.6%	9.0%	14.5%	12.0%

(29) 【低学年のときに活動したことがある方】上記以外で、低学年(大学1,2年生)のときにキャリア形成活動をして得られたことや、参加して良かったと思うことがあれば

属性	コメント
文系女子	私が大学の低学年の時、主催するオープン・カンパニー型プログラムへの参加は、就職活動に対する具体的なイメージを持つきっかけとなり、就職活動自体へのモチベーションの向上につながった。また、主催する企業に対する企業理解や業界理解が深まり、「働く」ということに対する前向きで明るいイメージを持つことができた。大学で学んでいた内容が社会人になる上で役立つときはあるのだろうか悩んでいたため、その内容が意外にも形を変えてさまざまな企業の業務内容に関わっていると気づき、自身が大学で専攻する学業に対するモチベーションも向上した。さらには、企業説明会などで実際に現場で働く社員の方の声を聞くことによって、そうした社員の方々に対する憧れを抱き、自分の理想的な将来像を描く手助けとなった。加えて、大学主催の教育プログラム及び就職説明会への参加を通じて知り合った同じ志を持つ仲間などとのコミュニケーションが自身のモチベーションをさらに向上させ、幅広く素晴らしい人脈を作り上げることができた。将来的に描く理想像が異なる仲間との会話は気づかされることが多く、幅広い視野を持つ必要性について学ぶことができた。
理系女子	働くことの楽しさ、自分に足りない能力、全然知らない人との接し方、ビジネスマナーなどについて学ぶことができた。やり方がわからないものがあればすぐ聞くことが一番いい方法だと考えていたが、周りの人をよく観察して自分で手を動かしてやってみて、それでもダメであれば質問しに行くこと、正直にわからないことはわからないと言った方がいいことなど、普段の授業では知ることができないことを実際に仕事を体験して身につけることができたように思う。
文系男子	マイナビのマッチプラスなどを使って、自分の適性を調べたり、WEBテストを受検して弱みを知ることが出来て、対策に繋がりました。また、大学のキャリアの授業で実際に企業の方のお話も聞けて、リアルな現場の話や採用の話も聞けてよかったですと感じました。
理系男子	低学年当時は自分の中で、就職活動のイメージが曖昧で現実味のないものであった。キャリア教育の講義を受講したあとは、自分のキャリア形成のために低学年からできることもあることに気づいた。それ以降は、大学での学び以外にも新聞やニュース等から自分の目指したい業界に関する情報を得るようになった。
文系女子	低学年の時にキャリア形成活動をして得られたのは、人脈であると思います。1・2年生の比較的時間に余裕が有る時期からキャリアについて考える時間を取ったり、そのキャリアに就かれている方と交流を持つことによって他の人よりも早めに業界についての理解やイベントに参加する機会を得ることができたように思います。また、キャリア形成活動を通してキャリアについて高い意識を持つ学生たちと交流することで、情報や刺激を得ることができると思います。
理系女子	学年が上がるにつれて、研究活動が忙しくなってゆっくり自分と向き合う時間も取りにくくなったので、早い段階から将来について少しずつ考えられたのは良かったと思う。また、低学年の頃に活動をしたからこそ、大学院進学を目的をもってできたと思うので、やってよかったと思う。
文系男子	ざっくりと「こんな仕事したいな」「この課題どうにかしたいな」という考えがあったが、実際にどうしたらいいかがわからなかった。キャリア形成を学ぶことで、何をしたら叶えられそうか(夢に近づけそうか)を具体的に考えることができた。
理系男子	大学が主催したインターンシッププログラムに参加しました。このプログラムは食品の商品開発を学べるものでした。このプログラムから、自分の実際に働きたい分野(商品開発)が明確になり、就活する上での軸が決まった。
文系女子	二年生の時に地元のハローワークに通って、キャリアコンサルタントの人と面談をしたり、セミナーに参加したりしていました。(大学にキャリアセンターがなかったため)セミナーを通して就職後に使えるスキルが習得(Officeやビジネスマナーなど)できたことや、コンサルタントとの対話を通して自分の固定観念を払拭できたことが良かったです。
理系女子	何年生に何があるのかを教えてもらったことで、いつまでに何をすればいいのがある程度把握することができました。何もわからないまま生活するより、この先どんなスケジュールなのかわかったほうが予定がたてやすくて良いと思いました。
文系男子	自己分析を進めるきっかけになり、また、業界や企業研究をすること、どのようにすればいいの、最低限必要なものが何かなどを把握することが出来た。自力で頑張るよりも、実務経験のある教員の話や話を聞く方が断然理にかなっていた。
理系男子	大学のキャリアセミナーで、就職が決まった先輩方のお話を聞くことができました。その時は、大学院に進学するか考えているときだったので、学部で就職するか、大学院に進学するかの参考になってよかったと思う。

※回答数が30未満の場合は参考値としてください。

(1) これまで何社のインターンシップ・仕事体験に応募や申し込みをしましたか。(SA)

	理系全体	学部	院	機電系	情報系	土木・建築系	化学系	薬学系	その他理系
回答数	1,191	633	558	200	206	113	176	157	339
1社	7.2%	10.7%	3.5%	7.5%	6.5%	10.1%	5.8%	6.0%	7.5%
2社	11.0%	14.1%	7.8%	13.2%	7.8%	16.0%	6.2%	16.5%	10.3%
3社	9.6%	11.1%	8.1%	8.1%	11.2%	14.7%	8.1%	7.5%	9.5%
4社	9.2%	9.9%	8.4%	8.3%	8.9%	12.5%	6.6%	9.2%	10.3%
5社	13.9%	13.6%	14.2%	14.6%	14.8%	13.1%	12.8%	14.0%	13.5%
6社	5.6%	5.2%	6.0%	5.3%	1.8%	7.4%	6.6%	8.0%	6.4%
7社	4.8%	3.6%	6.0%	5.5%	4.1%	4.1%	5.8%	5.4%	4.0%
8社	4.2%	2.6%	5.8%	5.9%	2.1%	2.3%	6.0%	3.2%	4.5%
9社	1.6%	1.1%	2.1%	2.2%	1.5%	1.1%	1.5%	2.1%	1.2%
10社以上	10.1%	7.3%	12.9%	9.7%	10.3%	3.4%	18.2%	7.0%	9.2%
11社	1.0%	0.6%	1.5%	0.8%	1.5%	1.1%	1.5%	1.6%	0.2%
12社	2.5%	1.6%	3.5%	2.2%	4.4%	-	2.2%	2.6%	2.5%
13社	1.1%	0.6%	1.6%	0.6%	-	0.6%	1.1%	0.5%	2.7%
14社	0.5%	0.2%	0.8%	0.8%	-	-	0.7%	-	0.9%
15社	2.8%	1.6%	4.1%	2.2%	3.5%	-	4.0%	2.2%	3.4%
16社	0.7%	0.1%	1.2%	1.1%	-	0.6%	0.7%	0.5%	0.9%
17社	0.3%	0.2%	0.3%	1.1%	-	-	-	-	0.2%
18社	0.6%	0.5%	0.7%	-	1.5%	-	1.1%	0.5%	0.2%
19社	0.1%	-	0.1%	-	-	0.6%	-	-	-
20社以上	5.9%	4.0%	7.7%	3.6%	11.2%	5.1%	6.2%	1.1%	5.7%
これまでに応募や申し込みをしていない	7.5%	11.3%	3.6%	7.2%	8.8%	7.3%	4.8%	11.9%	6.7%
応募・申し込み経験ありの割合	92.5%	88.7%	96.4%	92.8%	91.2%	92.7%	95.2%	88.1%	93.3%

(2) 【未応募者に質問】これまで応募に至らなかった理由として、当てはまるものを選んでください。(MA)

	理系全体	学部	院	機電系	情報系	土木・建築系	化学系	薬学系	その他理系
回答数	89	68	21	14	16	7	9	19	24
活動を始めたばかりでそもそも存在を知らなかった	16.6%	16.9%	15.5%	15.3%	6.9%	15.3%	15.1%	35.9%	13.7%
他のことで忙しく、時間が取れなかった	64.5%	64.2%	65.7%	65.3%	79.1%	69.4%	54.8%	64.5%	51.9%
応募したいと感じる企業／プログラムが見つけれなかった	15.1%	12.9%	22.0%	19.4%	6.9%	15.3%	31.0%	13.4%	13.7%
参加準備が面倒になった	19.0%	16.9%	25.3%	19.4%	13.7%	15.3%	31.0%	13.8%	23.9%
応募締め切りを逃してしまった	6.9%	5.1%	12.6%	-	-	30.6%	7.9%	4.6%	10.5%
選考対策が間に合わなかった	12.1%	12.0%	12.6%	11.7%	10.5%	15.3%	15.9%	4.6%	16.8%
参加できるかどうかスケジュールが分からないので応募しなかった	26.5%	27.1%	24.9%	23.4%	13.7%	30.6%	38.9%	22.6%	37.5%
参加意欲がなかった	15.9%	17.9%	9.7%	19.4%	31.0%	-	23.0%	9.2%	7.0%

(3) これまでに何社のインターンシップ・仕事体験に参加をしましたか。(SA)

	理系全体	学部	院	機電系	情報系	土木・建築系	化学系	薬学系	その他理系
回答数	1,191	633	558	200	206	113	176	157	339
1社	19.4%	15.6%	23.2%	21.6%	18.8%	22.2%	16.6%	16.6%	19.8%
2社	9.9%	8.7%	11.2%	8.8%	10.3%	13.0%	7.7%	16.0%	8.1%
3社	6.8%	6.6%	6.9%	5.6%	10.3%	5.2%	2.5%	9.7%	7.0%
4社	3.1%	3.7%	2.4%	3.3%	4.1%	2.3%	2.9%	4.3%	1.9%
5社	2.8%	3.6%	2.1%	-	4.1%	2.3%	1.1%	8.7%	3.0%
6社	1.6%	2.0%	1.1%	1.1%	1.8%	1.1%	1.1%	4.9%	0.9%
7社	0.6%	0.9%	0.2%	-	0.3%	-	-	2.7%	0.9%
8社	0.4%	0.8%	-	0.6%	1.2%	-	-	0.5%	-
9社	0.3%	0.6%	-	0.6%	0.9%	-	-	-	-
10社以上	1.2%	1.9%	0.6%	0.8%	3.2%	-	-	4.4%	-
参加したことはない	53.9%	55.6%	52.3%	57.6%	45.0%	53.9%	68.0%	32.2%	58.5%
これまでに「参加経験あり」の割合	46.1%	44.4%	47.7%	42.4%	55.0%	46.1%	32.0%	67.8%	41.5%
平均参加社数 ※0社除く	2.6	3.0	2.1	2.2	3.0	2.0	1.9	3.61	2.2

(4) 【これまでに参加したことがある方】インターンシップ・仕事体験に初めて参加をしたのはいつですか。(SA)

	理系全体	学部	院	機電系	情報系	土木・建築系	化学系	薬学系	その他理系
回答数	547	285	262	85	110	52	60	106	134
2023年3月以前	19.6%	11.9%	26.8%	26.9%	12.3%	29.1%	18.3%	18.5%	17.8%
2023年4月	3.8%	6.5%	1.2%	3.9%	3.3%	2.6%	-	12.0%	0.6%
2023年5月	9.3%	11.9%	6.8%	2.6%	12.1%	11.3%	7.9%	12.8%	9.4%
2023年6月	27.3%	29.7%	25.1%	24.3%	27.6%	26.5%	28.8%	29.6%	27.7%
2023年7月	40.0%	40.0%	40.0%	42.3%	44.7%	30.5%	45.0%	27.1%	44.5%

(5) 今月実際に活動した項目をすべて選んでください。(MA)

	理系全体	学部	院	機電系	情報系	土木・建築系	化学系	薬学系	その他理系
回答数	1,191	633	558	200	206	113	176	157	339
業界研究をした	56.9%	50.0%	63.9%	58.2%	50.8%	44.9%	72.3%	60.8%	54.1%
企業研究をした	58.9%	48.0%	70.1%	64.0%	55.9%	51.1%	64.4%	58.7%	57.0%
仕事(職種)研究をした	44.8%	37.2%	52.5%	48.4%	34.1%	35.3%	58.8%	48.3%	43.5%
自己分析をした	52.5%	49.2%	55.8%	50.7%	50.3%	46.6%	58.9%	52.6%	53.8%
OB・OG、社会人の話を聞いた	16.7%	15.6%	17.7%	20.2%	12.1%	20.3%	19.0%	25.3%	10.6%
大学のキャリアセンターに相談した	15.3%	16.4%	14.2%	15.8%	16.6%	15.4%	18.8%	10.2%	13.9%
大学主催のガイダンスに出席した	19.5%	24.6%	14.4%	23.3%	23.1%	22.6%	18.3%	14.4%	15.5%
インターンシップ・仕事体験に応募や申し込みをした	63.3%	58.2%	68.5%	59.0%	65.2%	60.4%	66.8%	63.4%	64.4%
個別企業説明会(WEB含む)に参加した ※	40.6%	30.7%	50.7%	39.6%	40.6%	33.7%	49.8%	45.1%	36.7%
合同企業説明会(WEB含む)に参加した ※	36.2%	36.9%	35.5%	41.9%	31.8%	29.1%	42.3%	39.8%	32.7%
エントリーシートを取り寄せた ※	6.5%	4.6%	8.5%	8.4%	7.1%	5.7%	8.7%	2.6%	5.3%
エントリーシートを提出した ※	50.9%	35.9%	66.1%	57.6%	51.8%	50.1%	53.1%	28.4%	53.3%
エントリーシートが通過した ※	35.7%	18.7%	53.1%	43.8%	33.1%	35.9%	44.7%	26.2%	29.7%
適性検査や筆記試験を受けた ※	44.9%	26.9%	63.2%	48.3%	45.0%	32.5%	55.0%	37.0%	44.2%
面接を受けた(WEB含む) ※	25.7%	12.0%	39.7%	34.4%	28.6%	25.0%	34.4%	12.3%	17.1%
インターンシップ・仕事体験に参加した	23.3%	23.0%	23.5%	18.6%	33.7%	17.7%	15.1%	32.4%	22.4%
リクレーターと会った(WEB含む)	6.0%	7.7%	4.2%	5.0%	4.2%	6.3%	3.6%	19.9%	3.4%
面接以外で人事担当者と会った(WEB含む)	10.0%	8.7%	11.4%	9.2%	11.3%	9.1%	13.3%	14.0%	6.4%
上記に当てはまるものはない	4.7%	7.1%	2.2%	6.1%	5.3%	4.5%	3.3%	4.8%	4.1%

※ インターンシップ・仕事体験に関するものに限定

(6) 現在の就活準備レベルはどれくらいだと思いますか。(SA)

	理系全体	学部	院	機電系	情報系	土木・建築系	化学系	薬学系	その他理系
回答数	1,191	633	558	200	206	113	176	157	339
0点~20点(全くできていない)	16.5%	23.1%	9.9%	12.7%	17.5%	16.5%	13.6%	20.9%	18.8%
21点~40点(あまりできていない)	33.7%	36.4%	31.1%	26.9%	34.3%	33.3%	32.7%	27.6%	42.2%
41点~60点(どちらともいえない)	32.8%	28.0%	37.7%	38.7%	31.3%	37.5%	32.5%	36.4%	26.0%
61点~80点(ある程度できている)	15.9%	12.1%	19.7%	19.5%	16.6%	10.9%	19.7%	14.0%	12.8%
81点~100点(十分できている)	1.1%	0.5%	1.7%	2.2%	0.3%	1.7%	1.4%	1.1%	0.2%
平均	39.8	35.9	44.3	44.9	39.5	40.3	41.8	39.2	36.1

(7) 今月何社のインターンシップに応募や申し込みをしましたか。(SA)

	理系全体	学部	院	機電系	情報系	土木・建築系	化学系	薬学系	その他理系
回答数	1,191	633	558	200	206	113	176	157	339
1社	12.4%	17.6%	7.2%	12.5%	12.8%	18.1%	9.2%	16.7%	10.1%
2社	17.1%	18.1%	16.1%	22.7%	15.9%	16.6%	13.9%	19.4%	14.7%
3社	15.3%	15.7%	15.0%	14.4%	18.6%	22.7%	13.2%	10.8%	14.0%
4社	10.3%	8.7%	11.9%	14.7%	8.6%	8.0%	7.7%	11.7%	9.9%
5社	12.2%	9.7%	14.8%	11.1%	12.4%	7.4%	15.3%	7.0%	15.3%
6社	4.4%	3.1%	5.7%	1.7%	2.6%	5.1%	8.5%	4.3%	5.2%
7社	1.9%	1.5%	2.4%	3.0%	0.6%	1.1%	0.4%	3.2%	2.8%
8社	4.4%	3.3%	5.4%	5.2%	6.2%	1.1%	5.1%	2.1%	4.1%
9社	1.1%	0.9%	1.2%	1.7%	0.6%	1.7%	1.1%	-	1.1%
10社	5.3%	3.3%	7.3%	2.2%	1.8%	2.3%	12.1%	2.2%	8.7%
11社	0.5%	0.3%	0.6%	-	0.3%	-	0.4%	1.1%	0.9%
12社	1.0%	0.7%	1.2%	0.8%	1.8%	-	1.1%	1.6%	0.4%
13社	0.4%	0.2%	0.6%	-	0.6%	-	-	0.5%	0.9%
14社	0.4%	0.4%	0.4%	-	-	1.1%	1.4%	-	0.4%
15社	0.8%	0.1%	1.5%	0.3%	1.2%	1.1%	1.8%	-	0.5%
16社	0.1%	-	0.2%	-	-	-	0.7%	-	-
17社	0.1%	0.2%	-	0.6%	-	-	-	-	-
18社	-	-	-	-	-	-	-	-	-
19社	0.2%	-	0.3%	-	-	1.1%	0.4%	-	-
20社以上	0.8%	0.7%	0.9%	-	2.1%	1.7%	0.8%	0.5%	0.2%
今月応募や申し込みをしていない(0社)	11.3%	15.4%	7.1%	9.1%	13.9%	10.7%	7.0%	18.8%	10.8%
今月の平均応募社数 ※0社除く	4.5	3.8	5.1	3.9	4.5	4.0	5.5	3.8	4.7

(8) 今月インターンシップ・仕事体験の選考を受けましたか。(MA)

	理系全体	学部	院	機電系	情報系	土木・建築系	化学系	薬学系	その他理系
回答数	1,191	633	558	200	206	113	176	157	339
エントリーシート	66.5%	49.8%	83.5%	72.6%	66.8%	64.2%	78.8%	36.0%	67.9%
作品などのポートフォリオ	2.6%	3.4%	1.8%	3.1%	5.3%	2.9%	2.2%	-	1.4%
研究概要書	17.9%	3.6%	32.4%	15.0%	6.5%	6.2%	35.9%	19.2%	21.9%
動画エントリーシート	19.2%	10.1%	28.4%	11.9%	16.2%	12.5%	31.8%	23.0%	20.6%
適性検査・筆記試験	46.5%	27.2%	66.2%	49.1%	44.7%	30.8%	63.4%	33.9%	47.1%
グループディスカッション(対面)	2.3%	2.1%	2.5%	3.3%	2.1%	6.8%	2.2%	1.6%	0.2%
グループディスカッション(WEB)	10.2%	6.1%	14.3%	10.8%	13.3%	8.0%	7.7%	8.1%	10.5%
面接(対面)	1.7%	0.9%	2.6%	2.2%	1.8%	3.4%	2.5%	-	0.9%
面接(WEB)	26.0%	12.7%	39.5%	33.9%	27.5%	26.2%	37.6%	10.2%	18.0%
今月選考を受けていない	28.5%	44.1%	12.5%	21.0%	27.3%	30.1%	18.3%	58.0%	28.3%

(9) 【選考経験がある方に質問】インターンシップ・仕事体験の選考(ES・面接)で聞かれたことを選んでください。(MA)

	理系全体	学部	院	機電系	情報系	土木・ 建築系	化学系	薬学系	その他理系
回答数	839	352	487	154	148	79	144	77	237
自身の強みや特長について	83.1%	77.8%	86.5%	78.8%	77.9%	81.9%	90.5%	81.2%	86.6%
学業・研究・ゼミについて	78.1%	64.1%	87.2%	80.6%	76.1%	69.3%	85.9%	75.7%	76.1%
サークル活動・部活動・ボランティア活動について	48.6%	42.2%	52.8%	60.0%	37.2%	42.2%	51.5%	48.8%	47.9%
留学など海外での経験について	12.2%	11.1%	12.9%	10.4%	7.8%	8.3%	14.9%	22.0%	13.8%
アルバイトについて	31.8%	30.6%	32.5%	30.3%	24.1%	16.6%	38.0%	48.9%	35.5%
保有資格について	31.0%	27.5%	33.3%	30.5%	29.4%	30.5%	27.7%	42.2%	32.0%
趣味・特技について	48.1%	42.2%	51.9%	49.3%	38.5%	27.4%	53.9%	61.1%	54.4%
チームでの取り組み経験について	27.9%	18.3%	34.2%	31.7%	36.5%	9.2%	30.4%	21.2%	25.5%
志望理由	79.1%	73.0%	83.0%	78.1%	79.9%	84.4%	80.6%	78.7%	76.2%
参加するにあたっての目標	43.2%	37.1%	47.2%	37.1%	37.8%	46.2%	51.6%	49.8%	43.8%
業界・企業選びの軸	21.6%	15.1%	25.8%	22.7%	22.1%	16.4%	29.8%	20.2%	17.0%
企業への逆質問	27.6%	16.7%	34.7%	36.0%	34.0%	23.9%	33.0%	23.2%	14.4%
時事問題について	5.8%	5.2%	6.2%	0.7%	7.0%	-	5.9%	22.0%	6.9%
その他	4.1%	7.2%	2.1%	3.3%	4.1%	2.5%	2.3%	12.3%	4.4%

(10) 今月何社のインターンシップ・仕事体験に参加しましたか。(SA)

	理系全体	学部	院	機電系	情報系	土木・ 建築系	化学系	薬学系	その他理系
回答数	1,191	633	558	200	206	113	176	157	339
1社	18.5%	16.8%	20.2%	18.3%	21.6%	14.8%	13.6%	21.1%	19.6%
2社	8.6%	8.7%	8.5%	5.5%	10.3%	8.5%	8.4%	10.2%	9.2%
3社	4.6%	5.7%	3.4%	3.6%	9.1%	3.5%	0.4%	8.6%	3.3%
4社	1.9%	3.0%	0.8%	3.0%	2.1%	0.6%	1.1%	5.9%	0.2%
5社	1.0%	1.4%	0.7%	-	0.9%	1.2%	1.1%	3.2%	0.9%
6社	0.3%	0.4%	0.2%	-	0.6%	-	0.7%	-	0.4%
7社	0.2%	0.3%	-	0.6%	0.3%	-	-	-	-
8社	0.1%	0.1%	-	-	-	-	-	0.5%	-
9社	-	-	-	-	-	-	-	-	-
10社以上	0.2%	0.2%	0.2%	-	1.2%	-	-	-	-
今月参加していない	64.6%	63.3%	65.9%	68.9%	53.9%	71.5%	74.7%	50.3%	66.4%
今月インターンシップに参加した割合	35.4%	36.7%	34.1%	31.1%	46.1%	28.5%	25.3%	49.7%	33.6%
今月のインターンシップ参加社数(平均)※0社除く	1.9	2.1	1.7	1.8	2.1	1.9	1.8	2.2	1.7

(11) 【今月参加した方に質問】今月インターンシップ・仕事体験に参加した企業の業種をすべて選んでください。(MA)

	理系全体	学部	院	機電系	情報系	土木・ 建築系	化学系	薬学系	その他理系
回答数	423	234	189	62	93	33	46	80	109
建設・設備工事	8.1%	9.3%	6.8%	8.2%	2.5%	56.3%	2.8%	-	5.7%
住宅・インテリア	7.3%	6.9%	7.7%	5.4%	3.2%	35.7%	15.7%	-	4.2%
食品・農林・水産	5.9%	5.1%	6.8%	-	0.7%	-	-	-	24.6%
アパレル・服飾関連	1.8%	2.8%	0.7%	3.6%	1.3%	-	2.8%	-	2.1%
繊維・化学・ゴム・ガラス・セラミック	5.8%	1.9%	10.1%	-	-	-	42.0%	-	4.9%
薬品・化粧品	8.4%	8.3%	8.5%	-	1.3%	-	4.5%	28.9%	14.0%
鉄鋼・金属・鉱業	2.6%	0.6%	4.7%	7.2%	0.7%	-	8.5%	-	0.7%
機械・プラント	9.2%	6.5%	12.1%	25.4%	7.7%	-	8.9%	-	7.6%
電子・電気機器	11.9%	7.4%	16.7%	27.4%	16.0%	4.1%	13.0%	-	5.5%
自動車・輸送用機器	5.9%	5.5%	6.3%	18.1%	4.5%	-	10.0%	-	2.1%
精密・医療機器	4.8%	2.8%	7.1%	10.8%	0.7%	-	5.8%	3.3%	6.9%
印刷・事務機器・日用品	1.5%	0.6%	2.4%	-	-	-	1.5%	-	5.5%
スポーツ・玩具・ゲーム製品	1.1%	0.9%	1.3%	-	-	-	-	-	4.8%
その他メーカー	2.4%	2.2%	2.7%	7.2%	-	2.2%	1.5%	-	3.5%
総合商社	0.8%	0.9%	0.7%	-	2.5%	-	-	-	0.7%
専門商社	1.3%	2.2%	0.3%	-	3.9%	-	-	1.1%	0.7%
百貨店・スーパー・コンビニ	0.8%	1.6%	-	-	-	-	-	-	3.5%
専門店	0.5%	0.3%	0.7%	-	-	6.2%	-	-	-
銀行・証券	1.9%	1.8%	2.0%	1.8%	4.5%	-	-	-	2.1%
クレジット・信販・リース・その他金融	1.1%	0.9%	1.3%	2.8%	2.5%	-	-	-	-
生保・損保	1.1%	0.6%	1.7%	2.8%	1.3%	-	-	-	1.4%
放送・新聞・出版	0.6%	0.6%	0.7%	-	1.3%	-	-	-	1.4%
広告・芸能	1.3%	1.9%	0.7%	-	3.3%	-	1.5%	-	1.4%
ソフトウェア・情報処理・ネット関連	21.9%	22.3%	21.6%	15.5%	57.6%	-	7.3%	1.1%	16.1%
ゲームソフト	1.0%	0.6%	1.3%	-	2.5%	-	-	-	1.4%
通信	4.8%	4.0%	5.7%	5.4%	10.2%	2.2%	2.8%	-	3.4%
鉄道・航空	1.3%	0.9%	1.7%	-	3.8%	-	-	-	1.4%
陸運・海運・物流	1.9%	2.2%	1.7%	1.8%	2.5%	4.1%	2.8%	-	1.4%
電力・ガス・エネルギー	2.3%	1.5%	3.0%	3.6%	2.5%	-	-	-	4.2%
不動産	1.6%	1.8%	1.3%	-	5.1%	4.1%	-	-	-
給食・フードサービス	1.5%	2.8%	-	3.6%	-	-	1.5%	-	2.8%
ホテル・旅行	0.3%	0.6%	-	-	-	2.2%	-	-	0.7%
医療・調剤薬局	12.9%	24.5%	0.3%	-	-	-	-	79.9%	4.2%
介護・福祉サービス	0.7%	1.3%	-	1.8%	-	2.2%	-	-	0.7%
アミューズメント・レジャー	0.2%	0.3%	-	-	-	-	-	-	0.7%
コンサルティング・調査	5.5%	2.8%	8.4%	5.5%	7.1%	8.2%	7.2%	-	5.6%
人材サービス(派遣・紹介)	3.6%	3.1%	4.1%	4.6%	3.9%	-	3.0%	-	6.2%
教育	2.3%	0.9%	3.7%	1.9%	3.2%	-	5.7%	-	2.1%
エステ・理美容・フィットネス	-	-	-	-	-	-	-	-	-
冠婚葬祭	0.2%	0.3%	-	-	0.7%	-	-	-	-
その他サービス	1.5%	1.3%	1.7%	1.0%	1.3%	2.2%	1.5%	-	2.9%
官公庁・公社・団体	0.3%	-	0.7%	-	-	4.1%	-	-	-
建設	15.4%	16.2%	14.5%	13.6%	5.7%	92.0%	18.5%	-	9.9%
製造(建設除く)	61.3%	44.6%	79.4%	99.7%	32.9%	6.3%	98.5%	32.2%	82.2%
商社	2.1%	3.1%	1.0%	-	6.4%	-	-	1.1%	1.4%
小売	1.3%	1.9%	0.7%	-	-	6.2%	-	-	3.5%
金融	4.1%	3.3%	5.0%	7.4%	8.3%	-	-	-	3.5%
マスコミ	1.9%	2.5%	1.4%	-	4.6%	-	1.5%	-	2.8%
ソフトウェア・通信	27.7%	26.9%	28.6%	20.9%	70.3%	2.2%	10.1%	1.1%	20.9%
インフラ	5.5%	4.6%	6.4%	5.4%	8.8%	4.1%	2.8%	-	7.0%
サービス	30.3%	39.7%	19.5%	18.4%	21.3%	18.9%	18.9%	79.9%	25.9%
官公庁・公社・団体	0.3%	-	0.7%	-	-	4.1%	-	-	-

(12) 【今月参加した方に質問】今月インターンシップ・仕事体験に参加した企業の従業員規模を選んでください。(MA)

	理系全体	学部	院	機電系	情報系	土木・建築系	化学系	薬学系	その他理系
回答数	406	224	182	62	87	31	46	75	105
～49人	7.2%	9.4%	4.8%	9.1%	6.1%	11.2%	5.8%	6.0%	7.2%
50～99人	4.7%	4.0%	5.6%	3.6%	1.3%	4.4%	5.7%	3.6%	9.6%
100～299人	12.5%	12.1%	12.9%	8.3%	15.6%	20.4%	15.9%	10.6%	9.5%
300～499人	12.5%	13.4%	11.6%	11.9%	19.0%	9.1%	10.4%	10.7%	9.5%
500～999人	16.5%	18.6%	14.3%	10.0%	24.9%	9.4%	11.7%	20.0%	15.3%
1,000～2,999人	28.8%	33.0%	24.1%	27.2%	38.4%	18.3%	27.7%	26.9%	24.8%
3,000～4,999人	20.8%	22.0%	19.5%	30.8%	27.5%	9.4%	5.8%	21.1%	16.8%
5,000人以上	41.4%	38.8%	44.3%	43.6%	37.1%	45.4%	44.5%	46.0%	38.7%

(13) 【今月参加した方に質問】今月インターンシップ・仕事体験やオープン・カンパニー、キャリア教育に参加したプログラムの種類を全てお選びください。(MA)

※参加したか否か

	理系全体	学部	院	機電系	情報系	土木・建築系	化学系	薬学系	その他理系
回答数	1,012	533	479	167	184	96	142	130	293
参加した	54.2%	53.4%	55.0%	52.5%	57.5%	45.2%	48.7%	67.0%	54.2%
参加していない	47.1%	48.2%	46.1%	48.8%	44.5%	56.2%	51.3%	33.6%	47.6%

【上記で「参加した」と回答した人のみ】プログラムの種類は

	理系全体	学部	院	機電系	情報系	土木・建築系	化学系	薬学系	その他理系
回答数	561	293	268	89	106	46	71	89	160
オープン・カンパニー型(業界・企業による説明会・イベント)	73.0%	72.8%	73.3%	70.9%	64.7%	74.6%	80.3%	83.6%	72.1%
キャリア教育型(大学等の授業(講義)や企業による教育プログラム)	15.9%	19.3%	12.7%	17.6%	16.2%	13.4%	16.9%	16.4%	14.5%
期間が「半日・1日」の就業体験のあるプログラム	38.1%	41.0%	35.3%	29.9%	52.0%	34.7%	36.7%	36.9%	35.3%
期間が「2～4日程度」の就業体験のあるプログラム	5.0%	3.7%	6.2%	10.7%	2.3%	8.8%	6.5%	3.0%	1.9%
期間が「5日以上(1週間程度)」の就業体験のあるプログラム	2.4%	1.7%	3.1%	5.0%	2.9%	2.9%	1.9%	-	1.4%
長期間(1ヶ月くらい)の就業体験のあるプログラム *プログラム の途中でも構いません。	1.2%	0.5%	1.9%	2.5%	1.1%	-	1.9%	-	0.9%

(14) 【今月参加した方に質問】どのような内容のプログラムに参加しましたか。(MA)

	理系全体	学部	院	機電系	情報系	土木・建築系	化学系	薬学系	その他理系
回答数	365	198	167	56	81	27	44	65	92
職場における実務体験	19.5%	21.8%	17.0%	13.2%	22.0%	26.6%	20.7%	12.2%	23.2%
社員の会議、打合せ、商談への同席・同行	5.4%	6.2%	4.6%	8.1%	6.6%	2.7%	8.8%	2.8%	2.6%
会社見学・工場見学	15.0%	15.1%	14.8%	13.2%	13.2%	36.6%	16.4%	13.6%	11.7%
仕事理解ができるゲーム	34.3%	35.6%	32.9%	29.6%	52.2%	36.6%	37.2%	18.0%	25.9%
グループワーク(企画立案、課題解決)	57.6%	58.9%	56.3%	55.1%	70.4%	47.4%	51.9%	51.8%	55.2%
グループワーク(プレゼンテーション・発表)	34.2%	37.2%	31.1%	38.0%	44.7%	23.9%	21.0%	31.6%	31.7%
現場社員との座談会・交流会	39.9%	36.7%	43.2%	35.7%	39.2%	24.1%	37.9%	57.6%	39.2%
社員からのフィードバック	27.2%	28.3%	26.0%	16.4%	30.2%	13.6%	24.0%	35.6%	33.2%
ビジネススキル研修・能力開発プログラム(ロジカルシンキング・ ITスキル・コミュニケーション力など)	3.6%	5.2%	1.9%	2.0%	9.7%	-	-	5.4%	-
大学院レベルの高度な専門性が必要になる1ヵ月以上の実践型 プログラム	0.2%	0.4%	-	-	-	-	-	-	0.9%

(15) 【今月参加した方に質問】インターンシップ・仕事体験に参加して得られたと思うことは何ですか。(MA)

	理系全体	学部	院	機電系	情報系	土木・建築系	化学系	薬学系	その他理系
回答数	393	213	180	58	85	29	46	75	100
どの業界を志望するか明確にできた	28.9%	26.8%	31.1%	31.2%	33.3%	26.3%	28.9%	25.8%	25.1%
どの職種を志望するか明確にできた	27.5%	25.4%	29.8%	20.6%	31.2%	33.4%	21.7%	23.6%	32.6%
特定の企業のことをよく知ることができた	56.6%	53.1%	60.3%	58.9%	57.6%	43.5%	55.2%	63.6%	54.1%
視野を広げられた	48.4%	48.3%	48.6%	51.8%	53.4%	45.2%	52.2%	45.7%	41.4%
自分の専攻が社会で役に立つか知れた	12.0%	12.0%	12.0%	15.7%	14.7%	14.2%	21.7%	7.0%	3.9%
志望企業や志望業界で働くことを経験できた	12.4%	12.0%	12.7%	14.6%	15.9%	12.3%	10.2%	12.9%	7.7%
自分の力を試せた	20.0%	20.2%	19.8%	20.6%	28.4%	17.0%	24.4%	7.1%	17.5%
自分が何をやりたいのかを見つげられた	11.0%	13.1%	8.8%	9.8%	11.2%	14.2%	8.5%	15.4%	9.2%
仕事に対する自分の適性を知れた	18.2%	19.6%	16.7%	22.5%	24.3%	4.9%	13.4%	23.3%	11.7%
就職活動に有利になったと思った	16.2%	18.1%	14.1%	18.5%	19.4%	23.6%	14.5%	16.4%	9.2%
就職活動に対する意識・意欲が高められた	32.6%	38.6%	26.3%	28.6%	34.8%	40.5%	24.9%	41.1%	29.1%
単位を取得することができた(取得予定含む)	0.7%	1.3%	-	1.9%	-	4.7%	-	-	-
人脈を広げられた	7.3%	10.3%	4.3%	5.8%	6.2%	7.1%	1.5%	20.9%	3.8%
自己PRのために企業に話せるネタを作ることができた	8.0%	9.3%	6.7%	12.7%	7.6%	9.6%	11.4%	7.1%	3.0%
その他	0.7%	-	1.4%	1.9%	-	-	2.8%	-	-



(16) インターンシップ・仕事体験のプログラムでどんな経験をしたいと思いますか。自由に記載してください。(FA)

※「文理男女」シート参照

(17) インターンシップ・仕事体験で話を聞いてみたい社員をすべて選んでください。(MA)

	理系全体	学部	院	機電系	情報系	土木・建築系	化学系	薬学系	その他理系
回答数	1,191	633	558	200	206	113	176	157	339
1年目の社員	65.4%	69.9%	60.8%	64.5%	62.5%	67.5%	61.2%	72.8%	66.9%
5年目以内の社員	71.5%	65.2%	78.0%	77.5%	69.8%	66.6%	71.4%	76.9%	67.7%
10年目以内の社員	35.5%	31.3%	39.7%	35.2%	35.1%	37.3%	35.9%	38.0%	33.8%
11年目以上の社員	30.2%	26.6%	33.8%	28.8%	36.1%	30.1%	30.1%	26.3%	28.6%
管理職(課長・部長など)	30.4%	26.6%	34.2%	28.9%	30.1%	34.0%	29.2%	33.8%	29.6%
経営層(役員・社長など)	18.2%	18.1%	18.2%	18.6%	24.5%	23.2%	10.7%	16.0%	16.6%
自分と同じ大学出身の先輩	46.9%	47.1%	46.7%	46.3%	45.3%	57.2%	48.5%	44.8%	44.4%
大学時代に自分と同じ分野を専攻していた社員	55.5%	47.8%	63.4%	54.9%	57.8%	52.9%	59.9%	35.0%	61.6%
当てはまるものはない	2.0%	3.3%	0.6%	2.2%	4.2%	1.7%	0.7%	1.6%	1.1%

(18) インターンシップ・仕事体験と一緒に働いてみたい社員をすべて選んでください。(MA)

	理系全体	学部	院	機電系	情報系	土木・建築系	化学系	薬学系	その他理系
回答数	1,191	633	558	200	206	113	176	157	339
1年目の社員	50.6%	56.1%	45.0%	48.6%	45.8%	54.4%	49.1%	59.2%	51.5%
5年目以内の社員	74.6%	71.2%	78.1%	76.4%	74.3%	77.3%	74.4%	79.6%	70.2%
10年目以内の社員	38.1%	32.5%	43.8%	40.2%	37.9%	39.7%	37.8%	39.8%	35.6%
11年目以上の社員	28.2%	24.1%	32.4%	29.1%	27.2%	23.3%	32.5%	26.7%	28.2%
管理職(課長・部長など)	19.6%	17.8%	21.4%	23.9%	18.6%	16.4%	18.3%	23.1%	17.5%
経営層(役員・社長など)	9.2%	8.9%	9.4%	13.2%	11.2%	6.8%	4.8%	10.6%	7.3%
自分と同じ大学出身の先輩	35.5%	34.8%	36.2%	33.8%	38.2%	39.1%	33.0%	33.3%	35.7%
大学時代に自分と同じ分野を専攻していた社員	40.7%	35.1%	46.4%	39.9%	47.6%	38.6%	40.0%	22.6%	45.1%
当てはまるものはない	1.8%	3.0%	0.4%	0.6%	3.3%	1.1%	0.7%	2.1%	2.3%

(19) 「話を聞きたいひと」「一緒に働いてみたいひと」について、上記のように回答した理由を教えてください。(FA)

※「文理男女」シート参照。

(20) インターンシップ・仕事体験参加前の自身の行動として当てはまるものをすべて選んでください。(MA)

	理系全体	学部	院	機電系	情報系	土木・建築系	化学系	薬学系	その他理系
回答数	1,167	615	552	198	203	113	173	152	328
参加する企業の情報をインターネットで調べた	88.6%	86.5%	90.6%	90.0%	86.8%	86.5%	89.5%	87.7%	89.4%
参加するにあたっての目標を立てた	28.4%	25.2%	31.7%	31.4%	24.9%	22.6%	32.1%	30.9%	27.8%
社員への質問をリストアップした	24.1%	19.6%	28.7%	25.8%	20.4%	23.9%	27.3%	31.7%	20.5%
ビジネスマナーを確認した	34.7%	35.6%	33.8%	38.4%	32.9%	40.4%	35.2%	31.2%	32.0%
その他(当てはまるものはない)	1.8%	2.5%	1.0%	3.7%	2.1%	-	1.5%	1.1%	1.2%
特に準備はしない・しなかった	5.8%	6.3%	5.2%	3.9%	8.7%	6.2%	4.9%	6.2%	5.2%

(21) 対面式インターンシップ・仕事体験に参加する場合、どのエリアまで足を運びますか。(MA)

※文系含む全体の数値です。

		現住所エリア										25年卒全体	24年卒全体
		北海道	東北	関東	甲信越	東海	北陸	関西	中国	四国	九州		
参加できるエリア	回答数	84	114	1,027	76	318	71	574	151	52	182	2,654	4,061
	北海道	91.8%	18.9%	3.4%	0.8%	2.5%	-	3.6%	2.8%	3.0%	7.3%	7.0%	3.8%
	東北	28.3%	91.9%	7.9%	14.3%	4.1%	5.3%	3.6%	3.3%	5.0%	7.3%	10.4%	6.1%
	関東	53.3%	53.5%	98.6%	54.7%	41.3%	45.7%	40.5%	32.0%	43.6%	50.4%	65.1%	50.5%
	甲信越	15.5%	14.2%	13.4%	77.7%	9.8%	22.6%	8.0%	8.5%	15.2%	15.0%	13.9%	5.2%
	東海	14.2%	17.5%	12.1%	28.9%	95.9%	32.3%	22.4%	14.7%	19.2%	18.4%	26.2%	17.9%
	北陸	14.7%	9.6%	5.2%	23.9%	9.2%	83.8%	11.3%	9.1%	9.0%	10.2%	10.8%	4.5%
	関西	22.6%	13.9%	11.9%	15.1%	34.9%	39.8%	96.2%	49.9%	54.6%	41.0%	39.3%	29.2%
	中国	10.7%	5.4%	4.3%	0.8%	4.4%	0.9%	19.1%	84.0%	58.4%	26.6%	14.7%	6.7%
	四国	8.7%	3.0%	3.2%	1.6%	2.7%	-	10.0%	28.3%	87.8%	17.2%	8.8%	2.9%
	九州	10.3%	3.4%	3.4%	0.8%	3.2%	-	7.0%	29.6%	23.9%	93.8%	12.2%	10.0%
	海外	2.6%	-	1.6%	-	2.0%	-	1.2%	1.5%	-	4.4%	1.6%	0.6%

(22) <夏季休暇中に限定して>インターンシップ・仕事体験や、オープン・カンパニー、キャリア教育について、どのような方針で活動しますか。(SA)

	理系全体	学部	院	機電系	情報系	土木・建築系	化学系	薬学系	その他理系
回答数	1,191	633	558	200	206	113	176	157	339
オープン・カンパニー型(業界・企業による説明会・イベント)を中心に参加していきたい	13.0%	14.7%	11.2%	7.2%	8.0%	15.8%	17.1%	23.2%	13.4%
キャリア教育型(大学等の授業(講義)や企業による教育プログラム)を中心に参加していきたい	1.6%	1.7%	1.6%	3.0%	0.9%	0.6%	2.2%	2.1%	0.9%
期間が短い(半日・1日)の就業体験のあるプログラムを中心に参加していきたい	21.1%	25.4%	16.8%	15.8%	19.0%	12.6%	19.9%	31.7%	26.6%
期間が短い(2~3日程度)の就業体験のあるプログラムを中心に参加していきたい	18.4%	14.6%	22.2%	21.3%	21.6%	21.1%	18.4%	6.0%	17.8%
期間が長い(5日以上)就業体験のあるプログラムを中心に参加していきたい	15.8%	11.0%	20.7%	25.8%	21.3%	22.0%	16.4%	-	7.5%
社員と同じように働ける有償インターンシップを中心に参加していきたい	1.4%	1.1%	1.7%	1.1%	1.8%	-	2.2%	0.5%	1.8%
いろんなタイプのプログラムにまんべんなく参加していきたい	10.6%	9.2%	12.0%	11.4%	8.7%	18.7%	8.5%	7.5%	10.8%
自分の就活準備状況に応じて、参加するプログラムを選んでいきたい	8.6%	8.7%	8.4%	5.6%	9.1%	6.4%	8.0%	11.3%	10.6%
よくわからないが参加可能なプログラムから参加していきたい	4.8%	7.0%	2.5%	4.4%	4.5%	1.7%	3.7%	8.6%	5.5%
よくわからないのでまだ決められない	3.1%	4.6%	1.6%	2.2%	3.8%	-	2.9%	7.4%	2.8%
夏季休暇中は極力参加したくない	1.7%	2.0%	1.4%	2.2%	1.5%	1.1%	0.7%	1.6%	2.3%

(23) <夏季休暇中に限定して>インターンシップ参加のための帰省・遠征について、当てはまるものを選んでください。(SA)

	理系全体	学部	院	機電系	情報系	土木・建築系	化学系	薬学系	その他理系
回答数	1,191	633	558	200	206	113	176	157	339
インターンシップ・仕事体験に参加するために帰省・遠征する(予定含む)	31.7%	24.0%	39.5%	47.4%	29.5%	30.1%	33.0%	17.7%	26.5%
インターンシップ・仕事体験に参加するための帰省・遠征を断念した	5.3%	5.5%	5.2%	6.3%	4.5%	10.2%	3.6%	4.3%	4.8%
インターンシップ・仕事体験に参加のための帰省・遠征を悩んでいる	15.1%	12.9%	17.3%	12.7%	15.3%	14.9%	16.9%	11.2%	17.4%
WEBのみのプログラムに参加するため帰省をしない	4.8%	5.4%	4.1%	4.4%	3.5%	0.6%	4.4%	9.7%	5.7%
現住所エリアで参加するため帰省の必要がない	29.7%	38.3%	20.9%	14.8%	30.4%	40.2%	29.0%	45.7%	30.5%
上記に当てはまるものはない	13.5%	13.9%	13.0%	14.4%	16.8%	4.0%	13.1%	11.4%	15.1%

(24) 大学の夏季休暇はどのように過ごしたいですか。特に時間を取りたいと思っているものすべてを選んでください。(MA)

	理系全体	学部	院	機電系	情報系	土木・建築系	化学系	薬学系	その他理系
回答数	1,191	633	558	200	206	113	176	157	339
アルバイト	47.7%	60.1%	34.9%	45.5%	48.3%	55.2%	43.4%	37.3%	53.0%
資格取得(公務員試験、TOEIC等)のための勉強	34.5%	45.2%	23.7%	40.2%	41.7%	34.8%	23.5%	27.5%	34.2%
部活やサークル活動	12.8%	18.0%	7.4%	16.7%	14.5%	12.7%	12.4%	2.7%	12.8%
大学の勉強や研究活動	52.4%	35.9%	69.2%	47.9%	48.6%	45.0%	50.9%	59.0%	59.9%
大学院進学のための準備	3.8%	6.6%	0.9%	4.4%	5.3%	3.9%	3.0%	0.5%	3.9%
インターンシップ・仕事体験への参加	72.0%	70.2%	73.8%	74.6%	79.0%	72.3%	67.2%	65.7%	70.2%
インターンシップ・仕事体験への参加準備(応募先の検索や選考対策など)	46.2%	44.8%	47.7%	38.3%	51.5%	39.9%	51.4%	47.8%	47.2%
趣味	39.8%	46.2%	33.3%	44.0%	46.5%	40.5%	31.6%	34.4%	38.5%
友人や家族と過ごすこと	36.8%	42.2%	31.4%	35.5%	33.3%	37.7%	34.3%	37.3%	41.6%
何もしないリラックスする時間を過ごすこと	18.7%	22.2%	15.1%	16.4%	14.6%	23.9%	17.8%	23.8%	19.9%
旅行	25.8%	30.8%	20.7%	25.9%	22.2%	35.3%	16.9%	24.8%	30.5%
海外留学(短期含む)	1.1%	1.4%	0.8%	0.3%	1.5%	2.4%	-	0.5%	1.8%
ボランティア活動	3.4%	5.6%	1.1%	4.7%	2.1%	4.0%	1.1%	1.6%	5.3%
その他	2.0%	2.4%	1.7%	1.4%	2.7%	-	1.8%	5.5%	1.6%

(25) 就職活動の方向性について、現在の状況に当てはまるものを選んでください。(SA)

	理系全体	学部	院	機電系	情報系	土木・建築系	化学系	薬学系	その他理系
回答数	1,191	633	558	200	206	113	176	157	339
就職活動の方向性(志望業種や企業、職種、大事にしたい価値観など)が固まっている	43.9%	40.5%	47.3%	46.8%	44.3%	44.9%	34.5%	50.6%	43.6%
就職活動の方向性は検討中	53.7%	56.3%	51.1%	51.6%	51.8%	53.4%	64.4%	46.7%	53.4%
就職活動のことはまだ考えていない	2.4%	3.3%	1.6%	1.7%	3.8%	1.7%	1.1%	2.6%	3.0%

(26) 社会人になったとき(2025年4月以降)、どのような働き方が理想ですか。(SA)

	理系全体	学部	院	機電系	情報系	土木・建築系	化学系	薬学系	その他理系
回答数	1,191	633	558	200	206	113	176	157	339
毎日出社型勤務がいい	22.3%	23.9%	20.7%	21.3%	15.7%	23.9%	25.3%	36.5%	19.7%
シフト制で出社とリモートワーク併用がいい	15.5%	16.2%	14.7%	15.1%	10.7%	21.6%	18.1%	15.6%	15.3%
自身の都合に合わせて出社かリモートワークかを選べるという	52.5%	48.8%	56.2%	54.2%	62.7%	51.7%	48.1%	36.2%	53.3%
毎日リモートワークがいい	1.6%	1.9%	1.3%	2.2%	5.3%	-	0.4%	-	0.2%
わからない	8.2%	9.2%	7.0%	7.2%	5.6%	2.8%	8.1%	11.8%	11.4%

(27) 低学年(大学1,2年生)のときにどのようなキャリア形成活動を行いましたか。(MA)

	理系全体	学部	院	機電系	情報系	土木・ 建築系	化学系	薬学系	その他理系
回答数	1,191	633	558	200	206	113	176	157	339
大学が主催するオープン・カンパニー型プログラム(業界・企業による説明会・イベント)	13.3%	16.6%	9.8%	15.7%	14.0%	21.6%	9.8%	12.5%	9.9%
企業が主催するオープン・カンパニー型プログラム(業界・企業による説明会・イベント)	6.3%	8.4%	4.2%	8.1%	7.7%	10.7%	4.8%	4.3%	3.9%
大学の授業で実施されるキャリア教育(講義)	16.6%	20.8%	12.4%	20.5%	17.8%	15.4%	14.7%	15.6%	14.8%
大学経由で参加する企業による教育プログラム	3.8%	5.2%	2.4%	5.0%	3.8%	1.1%	1.8%	6.4%	3.9%
期間が「半日・1日」の就業体験のあるプログラム	3.2%	3.6%	2.7%	6.9%	3.3%	1.1%	1.8%	3.3%	1.6%
期間が「2~4日程度」の就業体験のあるプログラム	1.0%	1.0%	0.9%	1.4%	0.6%	-	1.1%	1.1%	1.1%
期間が「5日以上(1週間程度)」の就業体験のあるプログラム(インターンシップ)	1.5%	1.3%	1.8%	3.6%	1.2%	0.6%	0.7%	1.1%	1.1%
長期間(1ヶ月くらい)の就業体験のあるプログラム(インターンシップ)	0.7%	0.9%	0.6%	-	0.9%	2.3%	1.1%	-	0.7%
インターンバイトに参加した	4.3%	4.3%	4.3%	5.0%	5.0%	2.4%	5.8%	4.8%	2.7%
上記のようなプログラムには参加していない	64.7%	58.6%	71.0%	54.3%	62.6%	60.7%	67.9%	70.3%	72.0%

(28) 【低学年のときに活動したことがある方】低学年(大学1,2年生)のときにキャリア形成活動をして得られたことは何ですか。(MA)

	理系全体	学部	院	機電系	情報系	土木・ 建築系	化学系	薬学系	その他理系
回答数	342	216	126	77	70	38	40	39	78
「働く」ことに対して具体的なイメージが持てた	29.4%	28.2%	31.2%	32.0%	30.5%	16.7%	35.9%	25.6%	29.1%
「働く」ことについて前向きな気持ちになった	16.6%	16.2%	17.2%	13.0%	13.1%	25.1%	23.4%	18.5%	15.2%
大学での勉強と仕事のつながりに気づけた	19.5%	26.3%	9.1%	19.5%	23.9%	23.3%	9.4%	23.5%	17.4%
将来のために大学での勉強を頑張ろうと思えた	27.6%	30.8%	22.5%	28.3%	31.4%	27.2%	20.1%	37.3%	22.9%
憧れの社会人に出会えた	2.8%	4.0%	1.0%	4.3%	1.8%	3.6%	-	7.0%	1.1%
大学生同士で良い人脈ができた	5.3%	5.2%	5.5%	8.6%	3.7%	9.0%	4.7%	4.5%	1.1%
やりたい仕事が明確になった	8.4%	9.6%	6.5%	3.6%	2.8%	10.9%	7.8%	16.0%	17.0%
将来のことを真剣に考えるようになった	33.4%	39.0%	24.7%	30.4%	36.9%	47.1%	20.6%	34.5%	33.6%
特になにも得られなかった	13.5%	9.3%	20.1%	12.4%	11.0%	14.6%	17.2%	2.3%	20.2%

(29) 【低学年のときに活動したことがある方】上記以外で、低学年(大学1,2年生)のときにキャリア形成活動をして得られたことや、参加して良かったと思うことがあれば

※「文理男女」シート参照

※回答数が30未満の場合は参考値としてください。／全体には「海外在住者」含む

(1) これまで何社のインターンシップ・仕事体験に応募や申し込みをしましたか。(SA)

	全体	北海道	東北	関東	甲信越	東海	北陸	関西	中国	四国	九州
回答数	2,700	86	120	1,041	77	323	72	582	154	53	187
1社	7.5%	8.8%	10.1%	5.4%	7.7%	6.4%	6.9%	6.0%	18.3%	14.9%	12.3%
2社	10.0%	8.2%	12.5%	9.3%	9.9%	9.4%	13.1%	9.7%	15.7%	9.1%	9.6%
3社	10.6%	11.8%	15.4%	8.7%	14.9%	11.9%	10.9%	11.6%	8.0%	12.0%	11.8%
4社	8.7%	5.7%	12.4%	7.8%	20.8%	9.4%	11.2%	7.0%	7.6%	10.0%	11.8%
5社	12.2%	8.2%	12.0%	11.5%	15.8%	10.2%	16.8%	12.6%	16.5%	7.6%	14.7%
6社	6.1%	3.0%	5.8%	6.0%	5.6%	6.5%	11.6%	6.4%	3.4%	7.1%	6.7%
7社	4.9%	4.2%	3.6%	5.3%	4.0%	6.9%	6.2%	3.2%	5.1%	6.1%	4.7%
8社	4.3%	7.7%	2.2%	5.2%	2.5%	3.0%	6.3%	4.3%	3.0%	5.5%	2.3%
9社	1.7%	-	0.5%	2.0%	2.5%	3.0%	1.1%	1.4%	0.8%	2.0%	1.4%
10社	9.1%	12.3%	2.7%	10.3%	6.0%	7.3%	7.5%	11.5%	4.4%	3.3%	8.1%
11社	0.9%	0.9%	1.0%	1.0%	0.8%	1.2%	0.8%	0.7%	-	2.0%	0.4%
12社	2.1%	1.3%	0.5%	2.0%	1.0%	2.1%	1.6%	3.2%	1.5%	2.0%	2.6%
13社	0.8%	-	0.7%	0.6%	-	1.0%	-	1.8%	-	-	0.3%
14社	0.9%	-	1.0%	1.0%	-	1.3%	-	0.8%	-	-	1.8%
15社	2.0%	2.8%	0.7%	2.3%	0.8%	3.0%	1.6%	2.2%	1.2%	-	0.6%
16社	0.6%	-	-	0.7%	-	0.6%	-	0.8%	0.4%	1.3%	1.1%
17社	0.5%	-	-	0.6%	1.0%	0.8%	-	0.6%	-	-	0.4%
18社	0.6%	-	-	0.8%	-	0.9%	-	0.8%	-	-	-
19社	0.2%	-	0.7%	0.2%	-	0.2%	-	0.3%	-	-	-
20社以上	9.1%	10.0%	8.0%	12.0%	0.8%	8.5%	2.4%	9.0%	5.5%	9.6%	3.2%
これまでに応募や申し込みをしていない	7.2%	15.0%	10.3%	7.4%	5.9%	6.4%	1.9%	6.1%	8.7%	7.5%	6.0%
応募・申し込み経験ありの割合	92.8%	85.0%	89.7%	92.6%	94.1%	93.6%	98.1%	93.9%	91.3%	92.5%	94.0%

(2) 【未応募者に質問】これまで応募に至らなかった理由として、当てはまるものを選んでください。(MA)

	全体	北海道	東北	関東	甲信越	東海	北陸	関西	中国	四国	九州
回答数	195	12	14	75	4	22	2	35	13	4	14
活動を始めたばかりでそもそも存在を知らなかった	18.2%	8.4%	-	16.7%	-	41.4%	-	31.6%	8.9%	13.8%	-
他のことで忙しく、時間が取れなかった	58.9%	73.1%	49.8%	61.7%	17.2%	51.3%	43.5%	67.4%	47.9%	44.0%	56.1%
応募したいと感じる企業/プログラムが見つけれなかった	22.6%	4.4%	31.8%	21.0%	25.1%	14.6%	100.0%	26.5%	43.2%	44.0%	5.5%
参加準備が面倒になった	21.1%	34.6%	19.9%	19.7%	40.5%	15.5%	43.5%	16.5%	32.7%	26.1%	14.3%
応募締め切りを逃してしまった	8.0%	8.4%	11.7%	5.1%	-	19.8%	-	6.4%	-	42.2%	7.2%
選考対策が間に合わなかった	9.6%	12.8%	-	11.5%	-	6.8%	-	12.1%	-	-	19.8%
参加できるかどうかスケジュールが分からないので応募しなかつた	24.0%	41.7%	34.6%	15.8%	17.2%	29.7%	-	16.0%	47.1%	13.8%	46.0%
参加意欲がなかった	16.7%	-	18.3%	18.1%	40.5%	11.6%	-	19.3%	13.6%	39.9%	14.3%

(3) これまでに何社のインターンシップ・仕事体験に参加をしましたか。(SA)

	全体	北海道	東北	関東	甲信越	東海	北陸	関西	中国	四国	九州
回答数	2,700	86	120	1,041	77	323	72	582	154	53	187
1社	18.9%	20.6%	16.1%	17.4%	27.3%	21.7%	21.6%	20.1%	19.0%	8.2%	18.0%
2社	11.4%	12.0%	15.7%	11.6%	10.4%	7.3%	9.7%	12.5%	11.2%	10.3%	13.3%
3社	8.4%	6.6%	7.5%	9.2%	8.1%	9.0%	4.7%	8.6%	7.1%	5.7%	6.6%
4社	4.6%	6.1%	6.2%	4.3%	-	4.4%	1.1%	6.3%	2.4%	3.2%	4.4%
5社	3.6%	2.7%	2.9%	4.0%	1.0%	4.8%	1.9%	3.5%	3.6%	-	3.5%
6社	1.8%	-	1.4%	2.5%	1.0%	1.7%	1.6%	1.6%	0.4%	2.0%	2.1%
7社	0.6%	0.9%	-	0.9%	-	0.6%	-	0.7%	-	-	0.4%
8社	0.4%	-	-	0.5%	-	0.9%	-	0.6%	-	-	-
9社	0.3%	-	0.7%	0.5%	-	0.4%	-	0.1%	-	-	-
10社以上	2.0%	5.6%	-	2.0%	-	1.6%	2.4%	2.5%	2.0%	1.3%	1.1%
参加したことはない	48.0%	45.5%	49.4%	47.2%	52.1%	47.7%	56.9%	43.5%	54.3%	69.3%	50.5%
これまでに参加したことがある場合	52.0%	54.5%	50.6%	52.8%	47.9%	52.3%	43.1%	56.5%	45.7%	30.7%	49.5%
平均参加社数 ※0社除く	2.8	2.9	2.5	2.9	1.9	2.9	2.5	2.82	2.4	2.8	2.6

(4) 【これまでに参加したことがある方】インターンシップ・仕事体験に初めて参加をしたのはいつですか。(SA)

	全体	北海道	東北	関東	甲信越	東海	北陸	関西	中国	四国	九州
回答数	1,371	48	58	536	37	169	32	313	66	16	93
2023年3月以前	16.2%	18.8%	18.7%	15.7%	23.2%	14.9%	14.2%	12.1%	24.0%	13.5%	25.2%
2023年4月	3.4%	3.2%	2.4%	5.1%	-	1.8%	4.0%	2.6%	-	-	3.3%
2023年5月	11.2%	7.2%	9.8%	14.0%	2.2%	10.6%	-	12.9%	2.4%	19.1%	4.5%
2023年6月	30.5%	41.5%	34.3%	31.3%	21.4%	31.8%	15.9%	30.2%	24.6%	27.8%	29.3%
2023年7月	38.7%	29.4%	34.8%	33.9%	53.1%	40.9%	65.9%	42.2%	49.0%	39.6%	37.8%

(5) 今月実際に活動した項目をすべて選んでください。(MA)

	全体	北海道	東北	関東	甲信越	東海	北陸	関西	中国	四国	九州
回答数	2,700	86	120	1,041	77	323	72	582	154	53	187
業界研究をした	53.8%	61.6%	53.4%	52.5%	54.4%	54.7%	63.4%	53.6%	59.4%	52.5%	47.7%
企業研究をした	55.2%	58.1%	53.4%	55.1%	55.6%	59.6%	63.8%	54.3%	53.1%	48.4%	51.8%
仕事(職種)研究をした	38.1%	47.4%	34.0%	37.3%	42.4%	35.2%	34.8%	39.1%	39.2%	38.8%	40.6%
自己分析をした	51.9%	50.7%	43.9%	53.6%	60.3%	49.9%	45.4%	51.0%	47.8%	62.2%	53.3%
OB・OG、社会人の話を聞いた	15.0%	13.9%	14.1%	14.3%	16.5%	13.1%	20.6%	14.7%	15.0%	15.1%	21.8%
大学のキャリアセンターに相談した	18.9%	9.6%	12.8%	20.2%	16.5%	23.8%	16.3%	21.0%	13.1%	10.6%	13.7%
大学主催のガイダンスに出席した	24.2%	32.7%	25.6%	21.0%	29.9%	26.1%	31.4%	25.0%	24.3%	34.7%	22.4%
インターンシップ・仕事体験に応募や申し込みをした	64.5%	58.3%	53.1%	66.3%	71.7%	65.5%	68.5%	65.9%	61.0%	55.0%	59.8%
個別企業説明会(WEB含む)に参加した ※	37.6%	42.5%	27.7%	38.2%	45.7%	36.8%	40.9%	38.7%	32.4%	27.5%	38.4%
合同企業説明会(WEB含む)に参加した ※	38.5%	46.2%	33.1%	35.9%	47.6%	44.2%	50.7%	37.5%	38.3%	38.0%	38.9%
エントリーシートを取り寄せた ※	5.9%	5.3%	5.6%	6.4%	6.4%	6.6%	7.8%	5.0%	2.6%	6.3%	6.7%
エントリーシートを提出した ※	46.7%	44.1%	37.7%	51.2%	43.6%	46.4%	45.5%	48.0%	32.4%	41.7%	38.8%
エントリーシートが通過した ※	31.6%	35.7%	19.4%	35.4%	20.1%	31.9%	28.3%	32.7%	21.7%	18.0%	29.5%
適性検査や筆記試験を受けた ※	41.0%	38.9%	32.8%	45.6%	32.0%	37.9%	31.3%	42.6%	35.5%	35.4%	35.3%
面接を受けた(WEB含む) ※	20.6%	24.6%	15.8%	23.5%	14.9%	18.4%	13.9%	20.8%	17.3%	13.1%	18.4%
インターンシップ・仕事体験に参加した	28.5%	31.4%	22.5%	29.1%	26.1%	29.6%	21.7%	33.8%	21.0%	8.4%	24.0%
リクルーターと会った(WEB含む)	4.6%	8.0%	2.2%	5.5%	-	3.9%	2.7%	4.9%	4.8%	3.9%	2.6%
面接以外で人事担当者と会った(WEB含む)	9.4%	12.5%	8.9%	9.2%	3.5%	11.8%	17.8%	10.0%	8.0%	2.0%	6.7%
上記に当てはまるものはない	4.6%	5.4%	8.5%	4.6%	-	6.5%	3.8%	3.7%	4.5%	3.0%	3.3%

※ インターンシップ・仕事体験に関するものに限定

※上位3項目に色付け上位3項目に色付け

(6) 現在の就活準備レベルはどれくらいだと思いますか。(SA)

	全体	北海道	東北	関東	甲信越	東海	北陸	関西	中国	四国	九州
回答数	2,700	86	120	1,041	77	323	72	582	154	53	187
0点~20点(全くできていない)	19.1%	13.2%	27.2%	20.1%	18.1%	16.8%	5.4%	17.7%	25.4%	26.1%	17.5%
21点~40点(あまりできていない)	37.3%	33.0%	30.9%	39.2%	38.7%	31.9%	32.7%	37.3%	38.6%	43.0%	40.4%
41点~60点(どちらともいえない)	30.4%	42.4%	26.5%	28.4%	36.2%	33.1%	47.3%	30.4%	24.6%	23.8%	31.6%
61点~80点(ある程度できている)	12.6%	10.7%	14.3%	11.7%	7.0%	17.2%	14.7%	14.0%	11.5%	7.1%	8.6%
81点~100点(十分にできている)	0.6%	0.7%	1.0%	0.5%	-	1.0%	-	0.5%	-	-	1.9%
平均	37.6	41.2	35.3	36.6	36.8	40.8	44.2	37.9	34.8	31.9	37.8

(7) 今月何社のインターンシップに応募や申し込みをしましたか。(SA)

	全体	北海道	東北	関東	甲信越	東海	北陸	関西	中国	四国	九州
回答数	2,700	86	120	1,041	77	323	72	582	154	53	187
1社	11.7%	7.3%	13.1%	9.7%	17.9%	10.1%	14.0%	11.3%	17.2%	14.7%	19.4%
2社	14.8%	12.7%	17.7%	13.9%	21.6%	14.0%	20.1%	14.5%	17.4%	9.8%	17.4%
3社	15.2%	8.1%	17.9%	14.5%	22.4%	17.8%	18.2%	13.7%	14.2%	22.2%	16.4%
4社	10.1%	11.9%	11.3%	10.4%	10.2%	8.4%	10.8%	10.5%	7.7%	11.2%	9.3%
5社	12.5%	18.1%	8.1%	13.2%	6.3%	10.3%	14.7%	13.3%	11.9%	12.1%	12.4%
6社	5.8%	4.2%	4.4%	6.8%	3.8%	8.7%	1.9%	5.6%	1.3%	2.0%	4.5%
7社	3.2%	5.8%	-	3.6%	1.0%	1.9%	6.8%	3.1%	5.1%	2.4%	2.9%
8社	3.3%	3.4%	0.7%	4.2%	2.5%	3.1%	1.1%	3.1%	3.3%	-	2.8%
9社	1.3%	0.7%	-	1.5%	1.5%	2.1%	3.8%	0.6%	0.4%	2.0%	2.4%
10社	5.5%	2.6%	2.7%	6.7%	-	5.7%	1.6%	7.2%	3.1%	6.9%	1.3%
11社	0.6%	2.9%	0.5%	0.7%	-	0.2%	-	0.6%	0.8%	-	0.4%
12社	1.0%	-	0.7%	1.0%	-	0.5%	1.6%	2.0%	0.4%	-	0.6%
13社	0.5%	1.3%	-	0.5%	-	0.2%	-	1.1%	-	-	-
14社	0.5%	-	-	0.2%	-	0.7%	-	1.3%	-	-	-
15社	0.8%	-	1.6%	1.0%	-	1.1%	-	1.0%	-	-	0.3%
16社	0.2%	-	-	-	-	1.2%	-	0.1%	-	-	-
17社	0.0%	-	1.0%	-	-	-	-	-	-	-	-
18社	0.2%	-	-	0.4%	-	-	-	0.1%	-	-	0.4%
19社	0.1%	-	0.7%	0.1%	-	-	-	0.2%	-	-	-
20社以上	1.6%	2.0%	3.6%	2.0%	1.6%	1.4%	0.8%	1.3%	-	3.2%	0.6%
今月応募や申し込みをしていない(0社)	10.9%	19.1%	16.0%	9.7%	11.1%	12.7%	4.6%	9.3%	17.1%	13.6%	8.8%
今月の平均応募社数 ※0社除く	4.7	4.8	4.5	5.0	3.7	4.7	4.0	5.1	3.6	4.4	3.9

(8) 今月インターンシップ・仕事体験の選考を受けましたか。(MA)

	全体	北海道	東北	関東	甲信越	東海	北陸	関西	中国	四国	九州
回答数	2,700	86	120	1,041	77	323	72	582	154	53	187
エントリーシート	63.9%	61.2%	52.6%	69.0%	64.8%	62.4%	66.0%	65.5%	47.8%	55.6%	56.1%
作品などのポートフォリオ	2.5%	0.9%	2.0%	3.0%	1.0%	1.5%	2.4%	1.9%	1.2%	3.2%	5.5%
研究概要書	7.5%	9.1%	5.6%	7.3%	10.0%	6.9%	4.1%	7.7%	9.0%	12.9%	7.0%
動画エントリーシート	18.3%	17.4%	11.0%	24.4%	5.9%	8.9%	7.0%	20.6%	14.3%	14.9%	10.7%
適性検査・筆記試験	40.9%	39.1%	27.6%	47.2%	30.8%	35.3%	33.1%	43.8%	25.4%	35.8%	36.1%
グループディスカッション(対面)	2.9%	2.9%	-	3.8%	-	2.9%	1.9%	2.7%	3.3%	2.0%	1.7%
グループディスカッション(WEB)	12.7%	18.4%	9.4%	16.1%	2.3%	11.0%	5.4%	13.6%	5.1%	7.2%	8.4%
面接(対面)	2.2%	1.3%	1.5%	2.9%	-	3.1%	1.1%	1.7%	1.3%	1.3%	0.6%
面接(WEB)	20.2%	30.0%	16.4%	22.1%	13.9%	18.5%	12.8%	19.5%	16.1%	20.6%	20.9%
今月選考を受けていない	31.1%	38.0%	43.8%	26.7%	31.4%	31.8%	33.1%	28.7%	43.7%	41.7%	37.3%

(9) 【選考経験がある方に質問】インターンシップ・仕事体験の選考(ES・面接)で聞かれたことを選んでください。(MA)

	全体	北海道	東北	関東	甲信越	東海	北陸	関西	中国	四国	九州
回答数	1,819	57	69	729	50	209	46	416	85	33	121
自身の強みや特長について	82.6%	91.7%	73.7%	84.6%	77.1%	83.1%	81.6%	83.0%	71.5%	72.7%	82.1%
学業・研究・ゼミについて	67.5%	61.9%	57.7%	69.2%	67.5%	72.4%	63.9%	67.1%	60.9%	58.4%	66.9%
サークル活動・部活動・ボランティア活動について	50.0%	46.6%	43.7%	53.3%	41.0%	44.1%	41.9%	51.3%	43.5%	49.4%	53.0%
留学など海外での経験について	14.9%	16.4%	13.1%	16.0%	6.4%	15.8%	5.7%	14.3%	8.1%	11.6%	19.9%
アルバイトについて	35.2%	42.0%	31.9%	39.0%	32.6%	30.9%	21.1%	34.7%	26.2%	31.0%	33.3%
保有資格について	31.0%	31.6%	23.8%	32.9%	19.6%	35.3%	29.2%	31.8%	16.9%	29.8%	29.8%
趣味・特技について	45.6%	40.5%	34.6%	49.5%	31.1%	42.5%	32.2%	45.9%	31.6%	52.6%	53.0%
チームでの取り組み経験について	27.7%	35.0%	16.6%	33.1%	11.0%	21.4%	20.9%	29.3%	18.4%	18.6%	20.8%
志望理由	73.3%	59.6%	65.7%	76.0%	80.0%	76.5%	68.7%	71.3%	59.6%	61.9%	80.8%
参加するにあたっての目標	39.6%	37.2%	33.9%	43.0%	40.0%	36.0%	25.0%	40.7%	29.3%	22.0%	43.7%
業界・企業選びの軸	18.1%	17.0%	20.8%	20.4%	16.5%	18.0%	4.4%	17.4%	16.3%	10.7%	14.0%
企業への逆質問	21.1%	19.2%	26.8%	22.5%	20.7%	19.6%	13.7%	18.9%	22.6%	20.1%	22.7%
時事問題について	5.3%	4.9%	-	5.2%	4.0%	6.6%	5.5%	6.6%	3.4%	9.6%	3.2%
その他	5.0%	4.6%	2.2%	5.2%	1.6%	5.6%	3.1%	5.0%	6.2%	3.2%	5.3%

(10) 今月何社のインターンシップ・仕事体験に参加しましたか。(SA)

	全体	北海道	東北	関東	甲信越	東海	北陸	関西	中国	四国	九州
回答数	2,700	86	120	1,041	77	323	72	582	154	53	187
1社	19.1%	20.2%	19.8%	18.3%	23.4%	20.1%	20.3%	20.2%	21.1%	12.0%	16.0%
2社	10.4%	9.7%	8.8%	11.0%	5.7%	9.0%	5.9%	12.7%	9.9%	3.7%	9.5%
3社	7.0%	7.6%	9.0%	7.1%	6.1%	8.3%	3.9%	7.1%	4.1%	5.8%	6.4%
4社	2.6%	4.4%	1.0%	2.1%	2.0%	3.9%	1.1%	2.9%	3.6%	7.2%	1.4%
5社	2.1%	1.5%	2.8%	2.5%	1.0%	1.1%	-	2.7%	0.5%	-	2.0%
6社	0.4%	-	0.7%	0.4%	-	0.4%	-	0.6%	-	-	0.4%
7社	0.3%	-	-	0.3%	-	-	1.6%	0.6%	-	-	-
8社	0.3%	2.0%	-	0.4%	-	0.2%	-	0.1%	-	-	-
9社	0.1%	-	0.7%	0.1%	-	-	-	0.3%	-	-	-
10社以上	0.1%	-	-	0.2%	-	-	-	-	-	-	0.6%
今月参加していない	57.7%	54.5%	57.4%	57.5%	61.8%	57.1%	67.2%	53.0%	60.8%	71.2%	63.7%
今月インターンシップに参加した割合	42.3%	45.5%	42.6%	42.5%	38.2%	42.9%	32.8%	47.0%	39.2%	28.8%	36.3%
今月のインターンシップ参加社数(平均)※0社除く	2.1	2.3	2.2	2.2	1.8	2.0	1.8	2.2	1.8	2.3	2.1

(11) 【今月参加した方に質問】今月インターンシップ・仕事体験に参加した企業の業種をすべて選んでください。(MA)

	全体	北海道	東北	関東	甲信越	東海	北陸	関西	中国	四国	九州
回答数	1,121	38	45	433	31	139	26	263	59	15	71
建設・設備工事	6.3%	17.4%	5.6%	6.1%	3.9%	3.7%	10.8%	6.2%	4.5%	12.3%	6.0%
住宅・インテリア	13.7%	24.8%	5.0%	13.8%	14.5%	12.5%	16.0%	14.2%	11.1%	-	17.4%
食品・農林・水産	7.7%	14.8%	8.0%	6.7%	14.7%	11.5%	-	7.2%	5.7%	5.2%	5.7%
アパレル・服飾関連	3.5%	8.3%	6.8%	3.6%	2.7%	1.8%	4.9%	3.0%	2.0%	5.2%	2.4%
繊維・化学・ゴム・ガラス・セラミック	3.7%	1.5%	8.5%	2.8%	9.8%	2.8%	2.6%	3.5%	2.0%	7.6%	8.2%
薬品・化粧品	5.7%	3.4%	6.4%	6.0%	2.0%	5.4%	7.7%	4.9%	8.7%	15.7%	4.2%
鉄鋼・金属・鉱業	2.1%	-	4.1%	2.1%	2.7%	5.4%	-	-	-	7.6%	4.4%
機械・プラント	4.3%	-	7.2%	4.0%	-	5.0%	-	4.3%	6.2%	15.3%	5.2%
電子・電気機器	5.3%	5.9%	8.7%	4.3%	5.9%	7.6%	7.5%	3.2%	12.4%	4.0%	5.3%
自動車・輸送用機器	5.8%	7.2%	7.8%	4.6%	4.7%	8.2%	-	5.5%	5.2%	12.9%	9.2%
精密・医療機器	2.8%	-	13.9%	1.9%	12.2%	1.9%	-	2.6%	3.0%	5.2%	1.7%
印刷・事務機器・日用品	2.8%	1.5%	1.3%	2.5%	-	3.1%	-	4.8%	1.4%	5.2%	-
スポーツ・玩具・ゲーム製品	1.9%	-	-	2.3%	2.7%	-	-	2.9%	1.4%	-	2.4%
その他メーカー	2.1%	-	1.3%	1.1%	9.2%	0.6%	4.9%	3.4%	2.4%	-	4.0%
総合商社	3.3%	4.5%	1.3%	2.6%	8.0%	6.1%	-	3.3%	5.9%	-	1.2%
専門商社	4.3%	1.9%	3.9%	5.8%	2.0%	3.6%	-	5.0%	1.4%	-	-
百貨店・スーパー・コンビニ	4.9%	1.9%	3.9%	5.1%	5.3%	4.8%	7.9%	6.5%	2.7%	-	1.2%
専門店	1.7%	4.5%	-	1.6%	-	1.2%	2.6%	2.9%	-	-	1.2%
銀行・証券	6.2%	10.8%	3.9%	6.2%	8.0%	4.6%	12.8%	6.2%	10.9%	-	2.9%
クレジット・信販・リース・その他金融	3.0%	-	9.1%	3.8%	2.7%	1.4%	-	2.9%	2.0%	-	1.7%
生保・損保	3.4%	3.8%	11.1%	3.7%	-	3.1%	-	3.2%	1.4%	5.2%	1.7%
放送・新聞・出版	2.4%	-	-	3.1%	5.3%	-	-	3.8%	1.4%	5.2%	-
広告・芸能	4.6%	7.2%	5.2%	5.2%	8.0%	3.0%	7.9%	3.6%	-	17.6%	4.8%
ソフトウェア・情報処理・ネット関連	15.7%	22.2%	8.9%	14.9%	20.3%	14.6%	13.4%	14.6%	22.5%	22.2%	20.1%
ゲームソフト	0.8%	-	-	0.7%	-	1.4%	8.2%	0.7%	-	-	-
通信	3.9%	6.4%	3.9%	3.1%	-	2.3%	10.8%	4.9%	7.1%	-	4.7%
鉄道・航空	1.3%	-	2.4%	1.0%	-	2.8%	-	0.5%	2.0%	-	3.8%
陸運・海運・物流	4.9%	-	3.9%	5.0%	-	10.2%	2.6%	4.6%	3.3%	-	4.0%
電力・ガス・エネルギー	3.4%	-	-	4.2%	-	4.8%	7.9%	3.9%	-	-	1.7%
不動産	5.3%	10.8%	1.7%	7.2%	-	4.8%	-	5.7%	1.4%	-	-
給食・フードサービス	1.9%	-	2.4%	2.7%	-	-	-	2.9%	1.0%	-	-
ホテル・旅行	3.8%	4.5%	1.7%	4.1%	2.7%	4.4%	-	3.9%	6.9%	-	1.2%
医療・調剤薬局	5.4%	5.5%	4.2%	6.6%	-	4.1%	5.9%	4.4%	7.4%	5.2%	5.8%
介護・福祉サービス	2.4%	-	3.3%	2.7%	2.7%	3.0%	8.2%	1.8%	-	-	2.1%
アミューズメント・レジャー	2.0%	1.9%	-	3.4%	-	0.6%	-	2.2%	1.0%	-	-
コンサルティング・調査	6.1%	12.5%	-	7.7%	-	6.0%	3.4%	4.6%	4.7%	-	9.2%
人材サービス(派遣・紹介)	7.2%	9.5%	3.3%	8.1%	2.7%	4.6%	5.9%	7.7%	7.1%	10.5%	7.6%
教育	5.4%	3.8%	3.3%	7.1%	11.0%	7.2%	-	3.6%	-	-	5.2%
エステ・理美容・フィットネス	1.0%	-	1.7%	1.7%	2.7%	1.2%	-	0.3%	-	-	-
冠婚葬祭	1.5%	-	-	1.6%	2.7%	-	3.4%	2.4%	-	-	2.4%
その他サービス	2.4%	2.9%	-	1.7%	6.3%	1.8%	-	5.1%	-	-	0.9%
官公庁・公社・団体	2.2%	-	-	1.8%	2.7%	6.5%	4.9%	1.3%	-	-	4.0%
建設	20.0%	42.2%	10.6%	19.9%	18.4%	16.2%	26.8%	20.4%	15.6%	12.3%	23.4%
製造(建設除く)	47.7%	42.6%	74.0%	41.9%	66.6%	53.3%	27.6%	45.3%	50.4%	83.9%	52.7%
商社	7.6%	6.4%	5.2%	8.4%	10.0%	9.7%	0.0%	8.3%	7.3%	0.0%	1.2%
小売	6.6%	6.4%	3.9%	6.7%	5.3%	6.0%	10.5%	9.4%	2.7%	0.0%	2.4%
金融	12.6%	14.6%	24.1%	13.7%	10.7%	9.1%	12.8%	12.3%	14.3%	5.2%	6.3%
マスコミ	7.0%	7.2%	5.2%	8.3%	13.3%	3.0%	7.9%	7.4%	1.4%	22.8%	4.8%
ソフトウェア・通信	20.4%	28.6%	12.8%	18.7%	20.3%	18.3%	32.4%	20.2%	29.6%	22.2%	24.8%
インフラ	14.9%	10.8%	8.0%	17.4%	0.0%	22.6%	10.5%	14.7%	6.7%	0.0%	9.5%
サービス	39.1%	40.6%	19.9%	47.4%	30.8%	32.9%	26.8%	38.9%	28.1%	15.7%	34.4%
官公庁・公社・団体	2.2%	-	-	1.8%	2.7%	6.5%	4.9%	1.3%	-	-	4.0%

(12) 【今月参加した方に質問】今月インターンシップ・仕事体験に参加した企業の従業員規模を選んでください。(MA)

	全体	北海道	東北	関東	甲信越	東海	北陸	関西	中国	四国	九州
回答数	1,082	38	46	414	31	136	25	254	53	14	70
～49人	9.3%	5.7%	7.1%	10.3%	14.9%	12.2%	5.3%	8.8%	6.7%	-	4.5%
50～99人	7.4%	5.9%	12.0%	7.0%	2.7%	3.5%	17.8%	6.6%	13.2%	12.0%	11.5%
100～299人	17.2%	18.9%	30.4%	17.6%	13.0%	12.9%	27.5%	15.7%	8.2%	26.0%	21.6%
300～499人	15.4%	14.8%	12.0%	13.6%	10.0%	20.3%	8.8%	16.6%	9.4%	19.3%	24.0%
500～999人	20.5%	15.1%	14.5%	23.1%	11.2%	20.5%	14.9%	20.2%	16.3%	29.4%	19.6%
1,000～2,999人	29.3%	27.0%	27.3%	32.8%	18.4%	26.8%	35.6%	29.1%	25.6%	26.7%	22.6%
3,000～4,999人	17.6%	21.6%	15.1%	16.7%	20.8%	16.0%	22.0%	18.2%	13.7%	34.0%	20.9%
5,000人以上	31.2%	38.9%	28.0%	32.0%	27.6%	30.0%	7.7%	32.0%	30.8%	-	38.9%

(13) 【今月参加した方に質問】今月インターンシップ・仕事体験やオープン・カンパニー、キャリア教育に参加したプログラムの種類を全てお選びください。(MA)

※参加したか否か

	全体	北海道	東北	関東	甲信越	東海	北陸	関西	中国	四国	九州
回答数	2,319	78	102	899	65	274	58	498	132	40	170
参加した	59.4%	61.3%	61.7%	58.7%	61.6%	56.3%	56.6%	64.9%	56.1%	50.4%	54.2%
参加していない	42.0%	38.7%	42.5%	41.8%	39.6%	44.3%	46.6%	37.0%	47.2%	55.3%	48.6%

【上記で「参加した」と回答した人のみ】プログラムの種類は

	全体	北海道	東北	関東	甲信越	東海	北陸	関西	中国	四国	九州
回答数	1,382	48	62	536	41	157	33	317	71	22	93
オープン・カンパニー型(業界・企業による説明会・イベント)	71.6%	76.2%	61.0%	73.4%	65.4%	73.7%	61.8%	68.4%	74.6%	74.4%	77.0%
キャリア教育型(大学等の授業(講義)や企業による教育プログラム)	16.0%	19.6%	17.5%	15.5%	25.3%	15.2%	18.4%	14.2%	23.0%	3.8%	15.6%
期間が「半日・1日」の就業体験のあるプログラム	45.3%	49.3%	42.6%	49.7%	38.8%	47.9%	30.9%	44.3%	29.7%	38.5%	39.7%
期間が「2～4日程度」の就業体験のあるプログラム	6.1%	1.5%	7.0%	7.6%	3.0%	2.2%	5.8%	7.8%	3.2%	3.8%	4.6%
期間が「5日以上(1週間程度)」の就業体験のあるプログラム	1.4%	1.5%	3.9%	0.8%	-	0.5%	3.6%	1.2%	4.8%	5.6%	1.3%
長期間(1ヶ月くらい)の就業体験のあるプログラム *プログラムの途中で構いません。	0.9%	2.3%	-	1.0%	-	1.0%	-	0.4%	2.7%	-	1.3%

(14) 【今月参加した方に質問】どのような内容のプログラムに参加しましたか。(MA)

	全体	北海道	東北	関東	甲信越	東海	北陸	関西	中国	四国	九州
回答数	962	36	39	376	29	122	23	216	45	13	62
職場における実務体験	24.7%	24.0%	25.4%	24.7%	36.4%	27.3%	13.2%	24.8%	17.8%	40.5%	19.1%
社員の会議、打合せ、商談への同席・同行	4.2%	-	6.9%	6.0%	-	3.0%	2.9%	2.7%	6.7%	-	3.3%
会社見学・工場見学	12.0%	13.1%	11.5%	12.8%	11.9%	12.5%	17.1%	9.7%	9.8%	12.7%	14.9%
仕事理解ができるゲーム	33.6%	26.0%	26.6%	35.1%	39.9%	33.0%	47.4%	33.8%	25.0%	12.7%	36.7%
グループワーク(企画立案、課題解決)	61.7%	75.1%	59.4%	63.8%	41.1%	59.1%	59.9%	63.1%	46.2%	46.0%	66.1%
グループワーク(プレゼンテーション・発表)	40.4%	51.6%	24.3%	42.0%	20.0%	32.1%	48.5%	46.1%	26.6%	33.2%	47.3%
現場社員との座談会・交流会	41.2%	40.7%	36.7%	40.3%	29.1%	46.4%	65.7%	39.8%	31.1%	57.5%	45.5%
社員からのフィードバック	33.8%	44.7%	26.6%	35.4%	22.0%	36.2%	42.0%	34.8%	14.4%	43.3%	27.3%
ビジネススキル研修・能力開発プログラム(ロジカルシンキング・ITスキル・コミュニケーション力など)	3.1%	2.1%	6.9%	2.7%	2.8%	3.1%	17.1%	3.5%	-	-	-
大学院レベルの高度な専門性が必要になる1ヵ月以上の実践型プログラム	0.1%	-	-	0.2%	-	-	-	-	-	-	-

(15) 【今月参加した方に質問】インターンシップ・仕事体験に参加して得られたと思うことは何ですか。(MA)

	全体	北海道	東北	関東	甲信越	東海	北陸	関西	中国	四国	九州
回答数	1,030	38	43	394	31	130	24	235	53	14	67
どの業界を志望するか明確にできた	27.2%	26.3%	37.3%	24.4%	30.3%	30.9%	9.2%	28.7%	27.3%	18.7%	31.4%
どの職種を志望するか明確にできた	20.1%	15.1%	18.4%	19.5%	14.5%	22.0%	11.1%	23.1%	16.1%	4.6%	25.7%
特定の企業のことをよく知ることができた	54.9%	59.1%	48.3%	56.2%	61.1%	53.9%	64.6%	54.8%	48.6%	39.4%	53.6%
視野を広げられた	52.4%	64.7%	47.6%	49.2%	56.0%	53.8%	46.5%	58.1%	38.9%	76.6%	49.5%
自分の専攻が社会で役に立つか知れた	10.6%	4.5%	8.5%	10.3%	10.1%	17.4%	9.2%	11.3%	4.1%	14.7%	8.2%
志望企業や志望業界で働くことを経験できた	13.2%	15.1%	24.3%	14.3%	5.3%	12.5%	14.9%	10.0%	7.9%	20.7%	17.2%
自分の力を試せた	23.2%	41.4%	22.1%	23.0%	9.8%	22.9%	12.0%	22.3%	12.8%	31.3%	34.2%
自分が何をやりたいのかを見つけられた	12.2%	19.1%	10.6%	13.4%	2.7%	14.1%	11.3%	8.6%	7.4%	8.7%	21.8%
仕事に対する自分の適性を知れた	19.1%	25.6%	20.9%	18.1%	2.7%	19.9%	30.6%	20.8%	10.2%	29.4%	20.9%
就職活動に有利になったと思った	14.3%	18.2%	9.8%	13.4%	3.9%	21.7%	31.3%	12.6%	8.0%	8.7%	18.8%
就職活動に対する意識・意欲を高められた	33.1%	35.0%	36.3%	32.4%	29.1%	36.1%	46.0%	31.2%	26.2%	37.2%	37.7%
単位を取得することができた(取得予定含む)	1.5%	-	-	2.4%	-	3.6%	-	0.6%	-	-	-
人脈を広げられた	6.0%	1.9%	2.5%	7.6%	2.7%	8.0%	16.6%	4.3%	7.1%	-	2.9%
自己PRのために企業に話せるネタを作ることができた	6.5%	-	8.8%	7.5%	3.9%	8.5%	-	5.5%	2.9%	-	10.7%
その他	0.9%	2.8%	-	0.6%	-	0.6%	3.6%	1.5%	-	-	-

(16) インターンシップ・仕事体験のプログラムでどんな経験をしたいと思いますか。自由に記載してください。(FA)

※「文理男女」シート参照

(17) インターンシップ・仕事体験で話を聞いてみたい社員をすべて選んでください。(MA)

	全体	北海道	東北	関東	甲信越	東海	北陸	関西	中国	四国	九州
回答数	2,700	86	120	1,041	77	323	72	582	154	53	187
1年目の社員	68.2%	61.4%	64.4%	66.7%	65.2%	72.8%	74.1%	67.4%	71.9%	70.0%	73.2%
5年目以内の社員	68.8%	73.3%	61.1%	70.7%	62.0%	67.4%	77.8%	65.0%	72.1%	71.5%	71.4%
10年目以内の社員	32.5%	40.5%	39.6%	34.6%	32.3%	29.3%	38.9%	27.5%	27.7%	23.9%	37.5%
11年目以上の社員	30.2%	39.2%	22.9%	32.0%	21.3%	28.6%	34.7%	27.9%	26.4%	26.3%	36.6%
管理職(課長・部長など)	32.9%	33.9%	32.6%	33.2%	27.8%	31.3%	32.3%	32.4%	34.3%	48.4%	31.9%
経営層(役員・社長など)	21.0%	24.5%	22.9%	24.0%	23.3%	16.8%	14.7%	17.1%	21.3%	29.5%	19.0%
自分と同じ大学出身の先輩	47.1%	48.8%	50.4%	47.9%	40.8%	46.4%	48.8%	43.9%	49.7%	37.0%	54.2%
大学時代に自分と同じ分野を専攻していた社員	46.0%	41.9%	44.5%	44.0%	57.7%	52.6%	42.3%	44.4%	48.8%	39.9%	50.5%
当てはまるものはない	1.6%	0.7%	2.6%	1.6%	1.5%	0.8%	2.7%	1.9%	1.8%	2.0%	1.3%

(18) インターンシップ・仕事体験で一緒に働いてみたい社員をすべて選んでください。(MA)

	全体	北海道	東北	関東	甲信越	東海	北陸	関西	中国	四国	九州
回答数	2,700	86	120	1,041	77	323	72	582	154	53	187
1年目の社員	53.6%	51.9%	59.1%	51.2%	50.0%	55.9%	53.3%	54.0%	52.6%	63.5%	58.2%
5年目以内の社員	70.9%	65.1%	72.8%	71.2%	67.8%	73.7%	79.6%	67.1%	71.4%	70.5%	75.0%
10年目以内の社員	35.7%	39.7%	38.2%	36.1%	32.7%	36.6%	26.4%	35.7%	30.4%	34.4%	38.0%
11年目以上の社員	27.1%	37.8%	24.4%	28.1%	31.1%	23.6%	27.8%	23.0%	28.2%	27.4%	34.0%
管理職(課長・部長など)	21.6%	28.7%	24.8%	22.2%	20.1%	20.6%	22.1%	20.2%	18.1%	24.7%	22.2%
経営層(役員・社長など)	12.3%	18.9%	14.4%	13.6%	9.4%	12.0%	7.5%	8.9%	11.8%	21.0%	12.5%
自分と同じ大学出身の先輩	35.7%	42.7%	41.2%	35.0%	30.9%	36.4%	33.8%	34.3%	37.7%	38.9%	36.3%
大学時代に自分と同じ分野を専攻していた社員	32.1%	30.1%	36.4%	29.5%	37.3%	35.0%	29.3%	33.6%	37.4%	23.2%	34.0%
当てはまるものはない	1.9%	0.7%	1.0%	2.2%	-	1.6%	2.7%	2.2%	2.0%	2.0%	0.8%

(19) 「話を聞きたいひと」「一緒に働いてみたいひと」について、上記のように回答した理由を教えてください。(FA)

※「文理男女」シート参照

(20) インターンシップ・仕事体験参加前の自身の行動として当てはまるものをすべて選んでください。(MA)

	全体	北海道	東北	関東	甲信越	東海	北陸	関西	中国	四国	九州
回答数	2,642	85	113	1,025	76	313	72	573	151	49	181
参加する企業の情報をインターネットで調べた	86.9%	86.6%	72.5%	88.5%	91.0%	87.2%	84.0%	87.5%	87.0%	82.7%	85.1%
参加するにあたっての目標を立てた	27.1%	23.3%	25.3%	28.9%	34.2%	26.6%	24.6%	25.5%	25.0%	31.2%	25.0%
社員への質問をリストアップした	19.9%	18.1%	28.1%	17.9%	28.0%	20.6%	22.2%	19.0%	18.9%	21.0%	25.3%
ビジネスマナーを確認した	34.4%	40.9%	36.0%	33.9%	48.3%	34.5%	43.3%	30.2%	30.3%	43.9%	37.8%
その他(当てはまるものはない)	2.0%	-	1.0%	1.8%	3.0%	2.0%	-	2.6%	2.4%	3.4%	2.9%
特に準備はしない・しなかった	6.3%	7.1%	12.0%	6.0%	5.0%	4.6%	6.9%	7.1%	7.0%	3.6%	5.2%

(21) 対面式インターンシップ・仕事体験に参加する場合、どのエリアまで足を運びますか。(MA)

		現住所エリア										25年卒全体	24年卒全体
		北海道	東北	関東	甲信越	東海	北陸	関西	中国	四国	九州		
参加できるエリア	回答数	84	114	1,027	76	318	71	574	151	52	182	2,654	4,061
	北海道	91.8%	18.9%	3.4%	0.8%	2.5%	-	3.6%	2.8%	3.0%	7.3%	7.0%	3.8%
	東北	28.3%	91.9%	7.9%	14.3%	4.1%	5.3%	3.6%	3.3%	5.0%	7.3%	10.4%	6.1%
	関東	53.3%	53.5%	98.6%	54.7%	41.3%	45.7%	40.5%	32.0%	43.6%	50.4%	65.1%	50.5%
	甲信越	15.5%	14.2%	13.4%	77.7%	9.8%	22.6%	8.0%	8.5%	15.2%	15.0%	13.9%	5.2%
	東海	14.2%	17.5%	12.1%	28.9%	95.9%	32.3%	22.4%	14.7%	19.2%	18.4%	26.2%	17.9%
	北陸	14.7%	9.6%	5.2%	23.9%	9.2%	83.8%	11.3%	9.1%	9.0%	10.2%	10.8%	4.5%
	関西	22.6%	13.9%	11.9%	15.1%	34.9%	39.8%	96.2%	49.9%	54.6%	41.0%	39.3%	29.2%
	中国	10.7%	5.4%	4.3%	0.8%	4.4%	0.9%	19.1%	84.0%	58.4%	26.6%	14.7%	6.7%
	四国	8.7%	3.0%	3.2%	1.6%	2.7%	-	10.0%	28.3%	87.8%	17.2%	8.8%	2.9%
	九州	10.3%	3.4%	3.4%	0.8%	3.2%	-	7.0%	29.6%	23.9%	93.8%	12.2%	10.0%
	海外	2.6%	-	1.6%	-	2.0%	-	1.2%	1.5%	-	4.4%	1.6%	0.6%

(22) <夏季休暇中に限定して>インターンシップ・仕事体験や、オープン・カンパニー、キャリア教育について、どのような方針で活動しますか。(SA)

	全体	北海道	東北	関東	甲信越	東海	北陸	関西	中国	四国	九州
回答数	2,700	86	120	1,041	77	323	72	582	154	53	187
オープン・カンパニー型(業界・企業による説明会・イベント)を中心に参加していきたい	13.7%	13.9%	15.9%	12.0%	16.0%	17.9%	9.0%	15.5%	10.1%	18.2%	10.8%
キャリア教育型(大学等の授業(講義)や企業による教育プログラム)を中心に参加していきたい	2.0%	3.6%	2.7%	2.2%	1.5%	0.4%	5.0%	1.4%	3.4%	4.5%	0.6%
期間が短い(半日・1日)の就業体験のあるプログラムを中心に参加していきたい	24.9%	25.9%	31.4%	23.3%	20.7%	30.8%	34.2%	24.5%	26.4%	13.2%	22.1%
期間が短い(2~3日程度)の就業体験のあるプログラムを中心に参加していきたい	17.5%	16.4%	13.9%	18.8%	20.3%	12.6%	14.1%	18.2%	19.0%	15.3%	18.3%
期間が長い(5日以上)就業体験のあるプログラムを中心に参加していきたい	10.5%	8.9%	11.5%	11.8%	15.7%	7.4%	9.8%	8.2%	10.3%	11.0%	14.1%
社員と同じように働ける有償インターンシップを中心に参加していきたい	1.2%	3.8%	3.3%	0.8%	1.0%	0.5%	1.6%	1.0%	1.7%	2.0%	1.3%
いろんなタイプのプログラムにまんべんなく参加していきたい	11.5%	8.3%	5.1%	11.8%	10.4%	13.0%	9.6%	11.4%	8.8%	11.2%	16.7%
自分の就活準備状況に応じて、参加するプログラムを選んでいきたい	8.9%	10.2%	5.7%	8.9%	11.0%	7.7%	4.6%	9.7%	10.0%	12.3%	8.5%
よくわからないが参加可能なプログラムから参加していきたい	4.9%	2.9%	5.4%	5.0%	2.5%	4.8%	6.1%	5.3%	3.9%	7.9%	4.8%
よくわからないのでまだ決められない	3.5%	2.9%	4.9%	3.7%	-	3.6%	4.2%	2.7%	6.2%	3.2%	2.4%
夏季休暇中は極力参加したくない	1.5%	3.3%	-	1.7%	0.8%	1.2%	1.6%	1.9%	0.4%	1.3%	0.4%



(23) <夏季休暇中に限定して>インターンシップ参加のための帰省・遠征について、当てはまるものを選んでください。(SA)

	全体	北海道	東北	関東	甲信越	東海	北陸	関西	中国	四国	九州
回答数	2,700	86	120	1,041	77	323	72	582	154	53	187
インターンシップ・仕事体験に参加するために帰省・遠征する(予定)	24.4%	35.6%	40.4%	12.7%	37.0%	26.7%	48.7%	25.4%	43.4%	45.8%	31.4%
インターンシップ・仕事体験に参加するための帰省・遠征を断念し	4.5%	3.8%	3.2%	4.3%	3.7%	4.6%	1.6%	4.9%	5.9%	3.3%	5.3%
インターンシップ・仕事体験に参加のための帰省・遠征を悩んでし	12.3%	14.9%	21.6%	10.0%	13.5%	11.8%	10.0%	12.5%	18.0%	18.2%	12.3%
WEBのみのプログラムに参加するため帰省をしない	5.0%	3.6%	4.1%	4.8%	1.0%	4.4%	2.2%	5.7%	5.9%	11.3%	5.7%
現住所エリアで参加するため帰省の必要がない	41.3%	29.4%	20.7%	54.1%	34.5%	40.2%	30.7%	38.9%	19.0%	14.4%	31.3%
上記に当てはまるものはない	12.5%	12.7%	10.0%	14.1%	10.2%	12.3%	6.7%	12.6%	7.9%	7.0%	14.1%

(24) 大学の夏季休暇はどのように過ごしたいですか。特に時間を取りたいと思っているものすべてを選んでください。(MA)

	全体	北海道	東北	関東	甲信越	東海	北陸	関西	中国	四国	九州
回答数	2,700	86	120	1,041	77	323	72	582	154	53	187
アルバイト	58.4%	57.2%	51.0%	62.0%	38.8%	57.7%	58.9%	58.6%	53.7%	58.0%	56.3%
資格取得(公務員試験、TOEIC等)のための勉強	43.9%	30.9%	42.4%	44.9%	45.3%	48.9%	42.4%	41.9%	41.8%	48.1%	43.5%
部活やサークル活動	18.8%	28.4%	15.5%	20.6%	25.8%	17.8%	19.0%	16.8%	17.2%	22.5%	11.6%
大学の勉強や研究活動	35.8%	40.4%	37.1%	34.7%	52.8%	33.6%	30.4%	34.7%	40.3%	31.4%	39.2%
大学院進学のための準備	2.2%	3.4%	0.7%	2.4%	5.5%	2.2%	2.4%	1.6%	0.5%	2.0%	2.7%
インターンシップ・仕事体験への参加	73.3%	66.1%	66.6%	75.1%	78.8%	75.4%	82.4%	70.4%	71.1%	62.0%	76.1%
インターンシップ・仕事体験への参加準備(応募先の検索や選考対策など)	48.8%	43.5%	42.4%	52.3%	51.2%	46.2%	44.1%	47.6%	45.5%	41.5%	50.0%
趣味	43.1%	42.1%	37.4%	46.1%	50.5%	39.2%	45.7%	40.2%	38.8%	48.0%	44.0%
友人や家族と過ごすこと	40.7%	42.3%	28.8%	45.0%	39.9%	36.1%	49.6%	40.7%	33.4%	35.7%	35.6%
何もしないリラックスする時間を過ごすこと	21.3%	18.3%	16.5%	23.2%	22.6%	19.7%	33.4%	19.4%	19.7%	21.4%	20.0%
旅行	30.2%	27.9%	29.1%	31.9%	23.2%	27.7%	43.0%	31.4%	25.3%	31.4%	23.2%
海外留学(短期含む)	2.3%	0.9%	1.4%	2.3%	4.3%	2.0%	2.2%	2.6%	0.9%	1.3%	2.2%
ボランティア活動	6.1%	5.5%	6.7%	5.7%	5.0%	4.5%	2.8%	6.2%	7.4%	13.2%	9.2%
その他	2.6%	2.9%	5.5%	2.7%	1.8%	1.9%	2.4%	2.8%	3.2%	2.1%	0.4%

(25) 就職活動の方向性について、現在の状況に当てはまるものを選んでください。(SA)

	全体	北海道	東北	関東	甲信越	東海	北陸	関西	中国	四国	九州
回答数	2,700	86	120	1,041	77	323	72	582	154	53	187
就職活動の方向性(志望業種や企業、職種、大事にしたい価値観など)が固まっている	37.3%	36.5%	33.7%	40.3%	29.5%	36.6%	49.1%	33.2%	35.2%	41.1%	37.0%
就職活動の方向性は検討中	60.1%	62.3%	63.5%	57.2%	70.5%	61.7%	50.9%	63.1%	61.1%	55.6%	62.0%
就職活動のことはまだ考えていない	2.5%	1.3%	2.8%	2.5%	-	1.7%	-	3.7%	3.7%	3.3%	1.1%

(26) 社会人になったとき(2025年4月以降)、どのような働き方が理想ですか。(SA)

	全体	北海道	東北	関東	甲信越	東海	北陸	関西	中国	四国	九州
回答数	2,700	86	120	1,041	77	323	72	582	154	53	187
毎日出社型勤務がいい	19.7%	23.9%	24.5%	15.2%	25.9%	19.0%	29.7%	23.5%	20.7%	17.7%	22.8%
シフト制で出社とリモートワーク併用がいい	17.4%	14.3%	13.7%	19.4%	18.9%	16.2%	10.3%	16.2%	19.9%	25.4%	13.9%
自身の都合に合わせて出社かリモートワークかを選べるといい	53.6%	51.0%	55.2%	56.2%	49.0%	54.6%	47.3%	51.9%	47.5%	53.1%	52.9%
毎日リモートワークがいい	1.8%	2.0%	2.8%	1.9%	-	1.0%	2.7%	1.9%	1.3%	3.9%	1.7%
わからない	7.4%	8.8%	3.8%	7.4%	6.3%	9.3%	10.0%	6.6%	10.5%	-	8.6%

(27) 低学年(大学1,2年生)のときにどのようなキャリア形成活動を行いましたか。(MA)

	全体	北海道	東北	関東	甲信越	東海	北陸	関西	中国	四国	九州
回答数	2,700	86	120	1,041	77	323	72	582	154	53	187
大学が主催するオープン・カンパニー型プログラム(業界・企業による説明会・イベント)	16.0%	13.5%	12.2%	16.8%	24.7%	17.8%	10.4%	15.4%	12.8%	34.2%	10.6%
企業が主催するオープン・カンパニー型プログラム(業界・企業による説明会・イベント)	8.0%	6.0%	8.8%	8.3%	7.7%	8.4%	5.5%	7.5%	6.1%	5.3%	10.6%
大学の授業で実施されるキャリア教育(講義)	21.5%	10.4%	37.1%	19.6%	32.9%	26.7%	24.4%	19.2%	18.3%	30.0%	21.8%
大学経由で参加する企業による教育プログラム	4.6%	1.5%	5.4%	5.1%	6.5%	4.4%	4.5%	4.1%	3.0%	6.5%	4.7%
期間が「半日・1日」の就業体験のあるプログラム	4.3%	2.9%	3.2%	4.3%	4.4%	6.5%	3.3%	3.5%	1.3%	3.9%	6.9%
期間が「2~4日程度」の就業体験のあるプログラム	1.5%	0.9%	0.7%	1.1%	-	3.1%	1.1%	1.5%	1.1%	3.3%	2.1%
期間が「5日以上(1週間程度)」の就業体験のあるプログラム(インターンシップ)	1.9%	3.0%	1.9%	1.2%	2.5%	1.1%	2.4%	2.9%	3.4%	6.3%	0.8%
長期間(1ヶ月くらい)の就業体験のあるプログラム(インターンシップ)	1.5%	4.2%	-	1.5%	2.5%	0.6%	-	0.5%	3.9%	3.2%	3.4%
インターンバイトに参加した	4.4%	3.0%	5.7%	5.0%	2.5%	2.6%	-	4.0%	5.4%	6.5%	5.4%
上記のようなプログラムには参加していない	57.3%	68.0%	45.8%	58.4%	46.6%	54.9%	61.4%	59.8%	60.7%	31.9%	58.1%

(28) 【低学年のときに活動したことがある方】低学年(大学1,2年生)のときにキャリア形成活動をして得られたことは何ですか。(MA)

	全体	北海道	東北	関東	甲信越	東海	北陸	関西	中国	四国	九州
回答数	963	26	54	355	34	129	28	192	51	28	64
「働く」ことに対して具体的なイメージが持てた	34.8%	41.0%	21.2%	37.8%	27.8%	34.6%	21.6%	32.8%	48.2%	31.6%	33.5%
「働く」ことについて前向きな気持ちになった	21.8%	15.5%	21.4%	22.4%	24.3%	21.7%	30.1%	21.8%	13.1%	29.0%	20.2%
大学での勉強と仕事のつながりに気づけた	15.9%	9.0%	17.4%	16.6%	14.8%	16.5%	10.3%	16.0%	12.7%	19.6%	15.9%
将来のために大学での勉強を頑張ろうと思えた	24.4%	12.3%	23.9%	22.7%	32.2%	23.4%	26.2%	30.3%	19.8%	19.9%	24.9%
憧れの社会人に出会えた	4.8%	-	8.6%	5.2%	-	6.3%	-	5.7%	4.8%	-	0.9%
大学生同士で良い人脈ができた	7.7%	3.3%	1.5%	6.9%	2.3%	8.4%	-	10.6%	9.4%	9.4%	9.9%
やりたい仕事明确了になった	8.9%	26.4%	2.3%	9.8%	5.6%	9.5%	4.3%	8.3%	9.2%	6.1%	7.5%
将来のことを真剣に考えるようになった	38.0%	28.6%	29.2%	41.9%	27.9%	43.9%	30.4%	35.5%	29.0%	21.0%	46.9%
特になにも得られなかった	10.6%	10.5%	23.8%	10.2%	10.2%	14.8%	17.3%	7.5%	1.6%	15.4%	5.1%

(29) 【低学年のときに活動したことがある方】上記以外で、低学年(大学1,2年生)のときにキャリア形成活動をして得られたことや、参加して良かったと思うことがあ

※「文理男女」シート参照。