

「2014年卒マイナビ学生就職モニター調査 2月の活動状況」 ～前月から大幅に進捗、早くも学生の約7割がエントリーシート通過を経験し、約6割が1次面接を経験～

株式会社マイナビ（本社：東京都千代田区、社長：中川信行）は、2014年卒業予定の学生を対象とした「2014年卒マイナビ学生就職モニター調査 2月の活動状況」の結果を発表しました。なお、「マイナビ学生就職モニター調査」の2014年卒学生を対象としたモニター調査は、今回が3回目の発表となります。概要は以下の通りです。

【TOPICS】

例年よりも早いペースで個別企業セミナーやエントリーシートの提出が進んだ1月に引き続き、2月も約7割の学生がエントリーシートの通過を経験し、約6割が1次面接を経験した。この早い進捗中、志望企業の絞り込みも順調に進んでいるようだ。OB・OG訪問も積極的に行われており、訪問した学生の1人あたりの平均訪問人数は4.2人となった。3月以降はさらに選考や面接準備に割かれる時間が増えると予想される。学生はこの活動量を保ちつつ個々の選考に向き合うことになりそうだ。

<調査結果の概要>

■ 2月は引き続き活発な動きが見られ、約6割の学生が1次面接を経験（参照：参考グラフ①）

2月の活動状況では、「企業研究をした」「個別企業セミナーに参加する予定」「個別企業セミナーに実際に参加」「企業からエントリーシートを取り寄せた」「企業にエントリーシートを提出した」のそれぞれが80%を越え、1月から継続して活発な動きが見られた。また、「企業にエントリーシートが通過した」が前月比27.1pt増の69.0%（1月全体：41.9%）、「1次面接を受けた」が前月比29.6pt増の58.4%（1月全体：28.8%）とそれぞれ大幅に進捗しており、前年よりも早いスケジュールで面接に進んでいるようだ。

■ 2月までの累計エントリー社数は、前年比6.1社増の67.1社（参照：参考グラフ②・③・④）

エントリー状況では、2月のエントリー平均社数は前年を上回り、全体で前年比1.7社増の8.6社となった。12月から2月までの3カ月間の活動状況を前年と比較してみると、累計エントリー社数は前年比6.1社増の67.1社、個別企業セミナーの累計参加社数については前年比2.4社増の19.3社と、積極的に取り組んでいるようだ。

また、累計エントリーシート提出社数は、2013年卒の7.6社（12月0.5社、1月1.9社、2月5.2社）に対し、2014年卒は9.4社（12月0.6社、1月2.7社、2月6.1社）と、積極的に提出を行っている。さらに、選考を受けた社数の累計は、2013年卒の1.9社（12月0.1社、1月0.4社、2月1.4社）に対し、2014年卒は4.1社（12月0.4社、1月1.0社、2月2.7社）と、前年より早いペースで活動が進んでいる様子が伺える。

■ OB・OG訪問の平均人数は4.2人、SNSについては6割強が「活用しない」（参照：参考グラフ⑤・⑥・⑦）

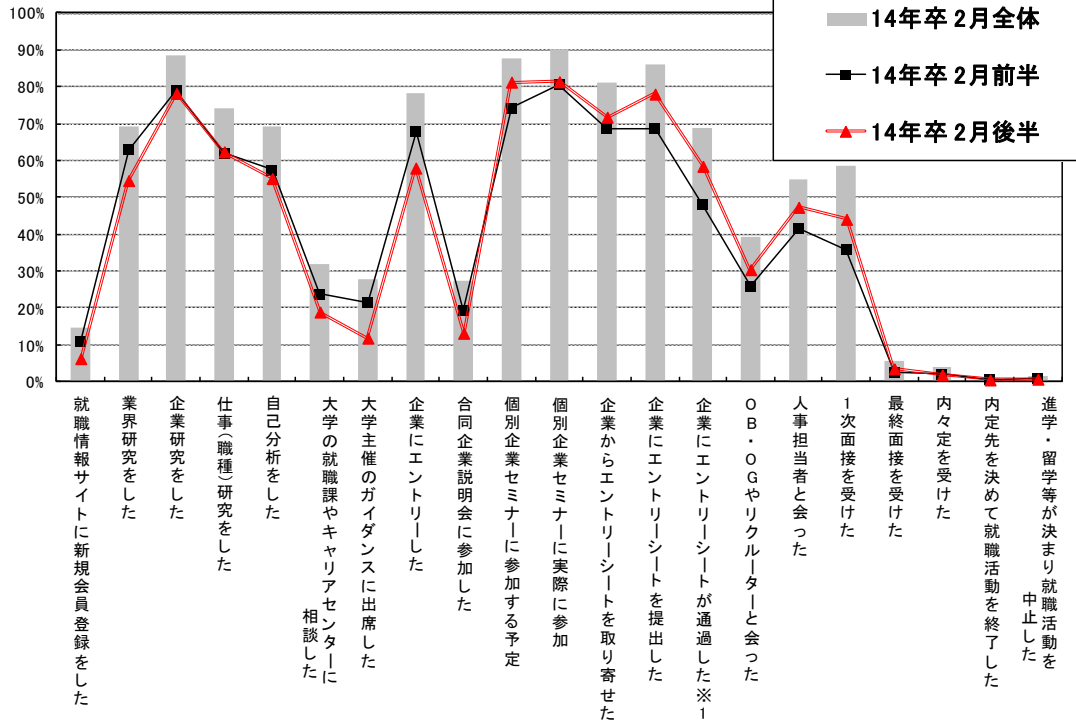
OB・OG訪問の経験を聞いてみると、「ある」との回答が前年同月比8.1pt増の28.6%となった。また、一人あたりの訪問人数の平均についても前年同月比0.6人増の4.2人となった。情報収集の方法では「友人・知人・家族からの紹介」が28.1%と最も多く、次いで「学校のOB・OGリストを見て自分で電話」が26.8%と続いた。また、「リクレーターやOB・OGからの連絡」も24.8%と高く、企業側から積極的にアプローチするケースもあるようだ。

ソーシャルメディアやSNSを使ったOB・OG訪問については「抵抗が強く、活用しない+抵抗があるので、できれば活用したくない」が前年比6.5pt増の63.9%と増加した。活用しない（したくない）理由としては「自分のプライベートを晒したくない」「気軽すぎて礼儀に欠けていると思われる」などの意見が多く見られた。一方で「抵抗はなく、積極的に活用したい（している）」と回答した理由としては「便利さ」を挙げる声が目立ったが、「webを利用すれば遠方でも話を聞くことができる」「移動時間や費用を節約できる」などの地理的不利を解決できるツールとして利用するケースもあるようだ。

Press Release

【参考グラフ】

① 2月の活動状況

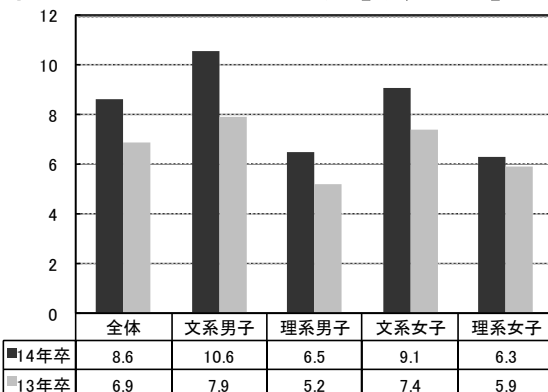


	14年卒			13年卒※2	
	2月全体	2月前半	2月後半	2月前半	2月後半
就職情報サイトに新規会員登録をした	14.4%	10.8%	6.3%	3.2%	3.6%
業界研究をした	69.1%	62.9%	54.6%	66.0%	64.7%
企業研究をした	88.6%	78.9%	78.2%	84.3%	85.0%
仕事(職種)研究をした	74.1%	62.0%	62.4%	69.4%	71.6%
自己分析をした	69.2%	57.3%	55.1%	62.4%	63.0%
大学の就職課やキャリアセンターに相談した	31.9%	23.7%	18.9%	25.9%	23.6%
大学主催のガイダンスに出席した	27.6%	21.5%	11.8%	27.4%	18.5%
企業にエントリーした	78.4%	67.8%	58.0%	67.8%	59.5%
合同企業説明会に参加した	27.3%	19.3%	13.2%	20.6%	17.0%
個別企業セミナーに参加する予定	87.8%	74.1%	81.3%	81.8%	82.6%
個別企業セミナーに実際に参加	90.2%	80.6%	81.4%	80.1%	81.5%
企業からエントリーシートを取り寄せた	81.1%	68.5%	71.8%	61.8%	62.4%
企業にエントリーシートを提出した	86.2%	68.7%	78.0%	66.5%	72.3%
企業にエントリーシートが通過した※1	69.0%	48.1%	58.4%	-	-
OB・OGやリクレーターと会った	39.3%	25.7%	30.4%	16.9%	19.3%
人事担当者で会った	54.8%	41.6%	47.3%	47.2%	47.7%
1次面接を受けた	58.4%	35.9%	44.1%	35.5%	42.0%
最終面接を受けた	5.7%	2.5%	3.5%	1.6%	2.3%
内々定を受けた	3.8%	2.0%	1.8%	1.3%	0.7%
内定先を決めて就職活動を終了した	1.1%	0.6%	0.5%	0.4%	1.4%
進学・留学等が決まり就職活動を中止した	1.4%	0.8%	0.7%	0.4%	1.1%

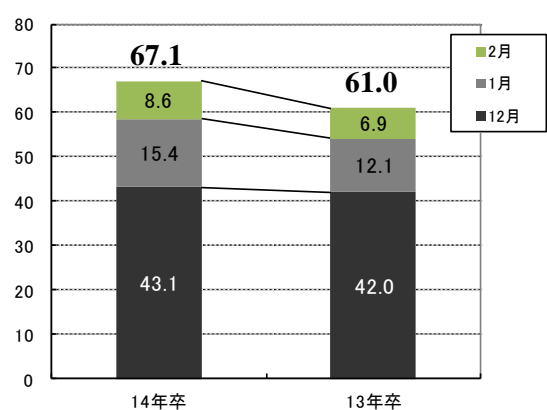
※1) 2014年卒から項目追加

※2) 2014年卒より調査方法を変更したため、2013年卒の数値は参考値としてご覧ください

② 2月平均エントリー社数【単位：社】

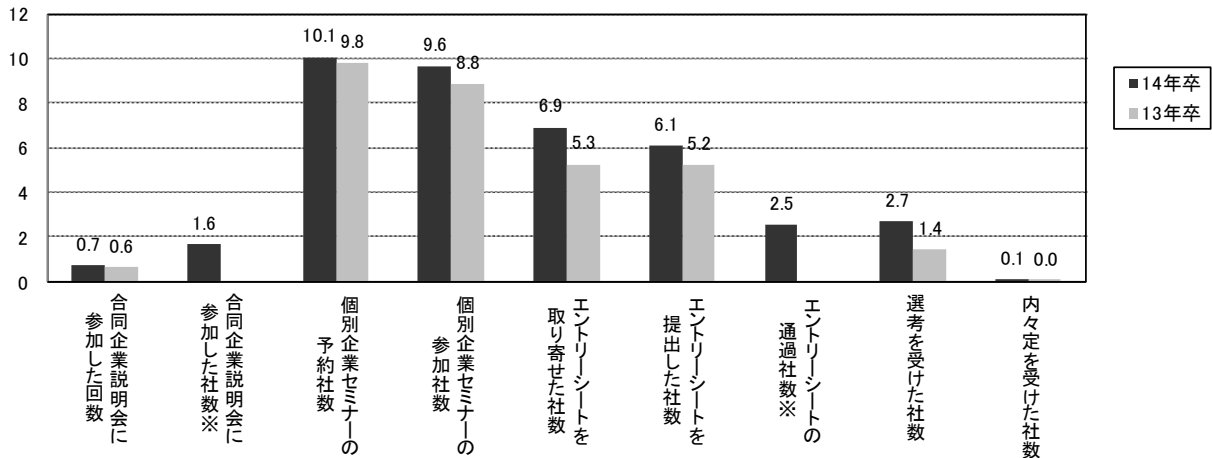


③ 2月までの累計エントリー社数(平均)【単位：社】



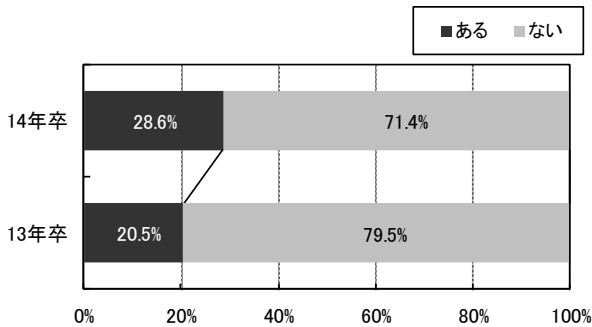
Press Release

④ 合同企業説明会、個別企業セミナーの参加社数、エントリーシート提出社数（平均）【単位：社】

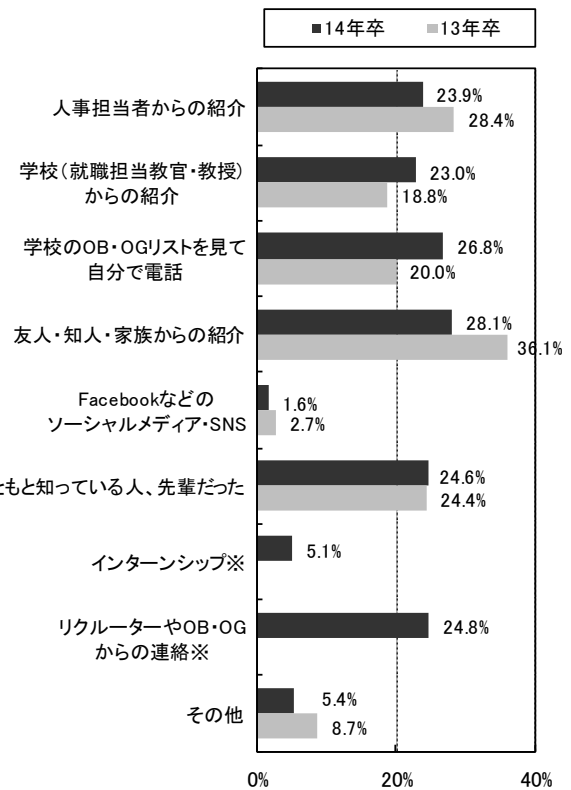


※2014年卒から項目追加

⑤ OB・OG 訪問の経験

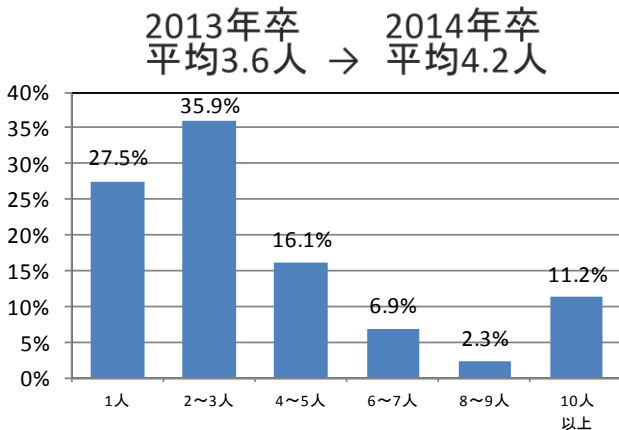


⑦ 情報収集方法【OB・OG 訪問経験者のみ回答】



※2014年卒から項目追加

⑥ 平均訪問人数【OB・OG 訪問経験者のみ回答】



【「2014年卒マイナビ学生就職モニター調査 2月の活動状況」概要】 ※1989年からモニターアンケートを実施

- 調査内容／就職活動状況の定点調査
- 調査方法／Web上のアンケートフォームより入力
- 調査期間／2013年2月25日～2013年3月1日まで
- 調査対象／2014年卒業予定の全国の大学3年生及び院1年生 モニター4,430名 有効回答率33.2%
回答数1,469名（文系男子309名、理系男子437名、文系女子322名、理系女子401名）

※調査結果の詳細は採用サポネット (<http://saponet.mynavi.jp>) で公開しています

本件に関するお問い合わせ先
株式会社マイナビ
就職情報事業本部 HR リサーチセンター
新口
TEL.03-6267-4571 FAX. 03-6267-4015
e-mail : hrrc@mynavi.jp

当社に関するお問い合わせ先
株式会社マイナビ
社長室 広報部
齋藤
TEL.03-6267-4155 FAX.03-6267-4050
e-mail : koho@mynavi.jp