



有吉弘行さん出演TVCM
就職情報サイト『マイナビ2015』
 「やるしかないから、やるしかない。」
 明日11月26日（火）より全国放映スタート!!

株式会社マイナビ(本社:東京都千代田区、代表取締役社長:中川信行)は、
 TV・ラジオ等で大活躍の有吉弘行さん(39)を起用した、就職情報サイト『マイナビ2015』のTVCMを
 2013年11月26日(火)から全国で放映開始します。

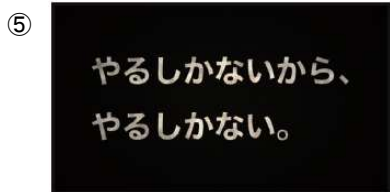
今回のCMでは、普段のTV番組での姿とはちょっと違う、有吉さんをご覧いただけます。

場面は、夜のバッティングセンター。有吉さんが真剣な表情で黙々とバットを振っています。
 なかなかボールにあたりませんが、それでも、1球1球必死に振り続けます。
 途中で就活中の学生の面接や筆記試験の場面がインサートされます。

「必死に振ってりゃ、いつかは当たる・・・」「振らないよりはマシだ・・・」「やるしかないから、やるしかない」

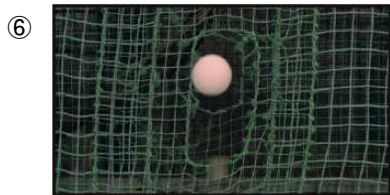
これから就活を本格的に始動していく学生たちに対して、
 これまで色々な苦労を重ねてきた、人生の先輩である有吉さんからのメッセージとして
 何事も前向きにチャレンジしてほしいという気持ちを込められた作品となっています。

TVCM 内容



■オフナレ(有吉さん)
必死に

振ってりゃ、
いつかは、



当たる。
不恰好でも、
ヘタクソでも。



振らないよりは、
マシだ。

やるしかないから、
やるしかない。



■ナレーション(男性の声)
マイナビ
12月1日、企業エントリースタート

■有吉さん
今のは、低いでしょ!!

【マイナビ2015について】

- サイト名: マイナビ2015
- URL: <http://job.mynavi.jp/2015>

【サービス概要】

2013年6月にプレオープンし、インターンシップ情報や就活準備をサポートするコンテンツを展開。2013年12月1日にグランドオープンを迎える国内最大級の就職情報サイト。昨年度の登録学生数約70万人、掲載企業数1万社以上の規模を誇ります(マイナビ2014実績)。

学生に「仕事とは何か?」を考えるきっかけを提供するとともに、キャリア形成を積極的に支援。マイナビ2015、マイナビ就職EXPO等をはじめとした多彩なメディアやイベントを通じて、充実した情報提供を行い、学生と企業のより良いマッチングと相互理解を促進。

学生の就職活動と企業の採用活動を積極的に支援しています。



【広告展開概要】

- TVCM: 2013年11月26日(火)から全国放映開始。
- 交通広告: 関東・関西・名古屋・北海道地区など全国各地にて、中吊り・窓上広告・主要ターミナル駅での大規模ポスター展開。また主要大学の最寄り駅にてポスター広告を展開。
- 新聞広告: 朝日新聞 12月1日 東京本社版 全15段を掲載予定。
- WEB: リターゲット広告・SNSを中心に複数メディアで展開。



【マイナビ2015 × 有吉弘行さん 会員限定特設サイトOPEN中】

- URL: <http://job.mynavi.jp/conts/2015/special>
- 主な内容: ・TVCMおよびメイキングムービーの公開
・今週の格言(過去の有吉さんの発言を学生への名言集として更新)
・長所短所診断や就活Q&Aなど



【CM制作概要】

- タイトル: マイナビ2015 30秒(15秒バージョンもあります。)
- 出演: 有吉弘行
- 撮影時期: 2013年8月
- 広告会社: 株式会社ジェイアール東日本企画
- 制作会社: 株式会社TYO CampKAZ
- 演出: 柿本ケンサク