

## 今年の新入社員は、出世したいが9割超。30歳での理想の年収は500万円台が増加

### 『2014年マイナビ新入社員意識調査』を発表

～ 仕事に対し「挑戦」を重要視する一方、「楽しさ」を求める割合が減少傾向に ～

株式会社マイナビ（本社：東京都千代田区、代表取締役社長：中川信行）は、2014年4月入社の新入社員を対象とした『2014年マイナビ新入社員意識調査』を発表しました。本調査は、マイナビ実施の新入社員研修に参加した各企業の新入社員2,243名にアンケートを実施し、まとめたものです。なお、本調査は2011年から実施しており、今回で4回目となります。調査概要は以下の通りです。

#### < 調査結果の概要 >

2014年の新入社員は、仕事に対し「挑戦」を重要視する一方、「楽しさ」を求める傾向が減少し、出世意欲が非常に高い結果となった。そのため、“真面目に仕事に取り組み、その結果として出世して成功したい”という上昇志向を持っている様子が見える。また、“これから自分に必要な力”として、「自分の意見をわかりやすく伝える」「目的を設定し確実に行動する」「現状を分析し目的や課題を明らかにする」ことを挙げており、コミュニケーションスキルのみならず、PDCAスキルの習得も比較的強く意識している傾向があるといえる。

#### 【2014年マイナビ新入社員意識調査 概要】

調査期間 / 2014年3月27日 ~ 2014年4月15日      調査方法 / 記入選択式アンケート調査  
調査対象 / 新入社員研修（マイナビ実施）に参加した各企業の新入社員 2,243名

調査結果の詳細はマイナビ研修サービス HP (<http://hrd.mynavi.jp>) で公開しています

**【スキルについて】“これから自分に必要だと思う力”は、第1位が「自分の意見をわかりやすく伝える力」、第2位が「目的を設定し確実に行動する力」と「現状を分析し目的や課題を明らかにする力」、第4位が「他人に働きかけ巻き込む力」(参考グラフ： )**

“これから自分に必要だと思う力は何か”(複数回答可、最大3項目)を聞いたところ、第1位が「自分の意見をわかりやすく伝える力」(47.9%：昨年比2.1pt減・昨年第1位)、第2位が「目的を設定し確実に行動する力」(31.8%：昨年比1.7pt増・昨年第4位)、同率第2位が「現状を分析し目的や課題を明らかにする力」(31.8%：昨年比1.2pt増・昨年第3位)、第4位が「他人に働きかけ巻き込む力」(31.0%：昨年比3.6pt減・昨年第2位)となった。これから必要だと思う力について、コミュニケーションスキルばかりではなく、そこから一歩進んだPDCAを意識し習得する必要があると考えていることがわかる。

**【仕事について】“社会人として仕事をしていく上で重要だと思うこと”は「良好な人間関係」が第1位、「挑戦」が第2位、第3位が「楽しさ」で2年連続減少。「会社で目立ちたい」は減少傾向に(参考グラフ： )**

“社会人として仕事をしていく上で重要だと思うことは何か”(複数回答可、最大3項目)を聞いたところ、第1位に「良好な人間関係」(71.1%：昨年比2.1pt増・昨年第1位)、第2位が「挑戦」(44.9%：昨年比2.3pt増・昨年第2位)、第3位が「楽しさ」(40.9%：昨年比1.4pt減・昨年第3位)となった。第4位は「成功・評価・地位」で32.0pt(昨年比0.1pt増)、第5位は「社会貢献」で23.4pt(昨年比2.3pt減)となった。

また、“会社で目立つ(出る杭になる)”ことについては、「目立ちたい」が17.3%(昨年比3.1pt減)、「どちらかといえば目立ちたい」が46.4%(昨年比0.7pt増)と合わせて63.7%(昨年比2.4pt減)となり、減少傾向となった。

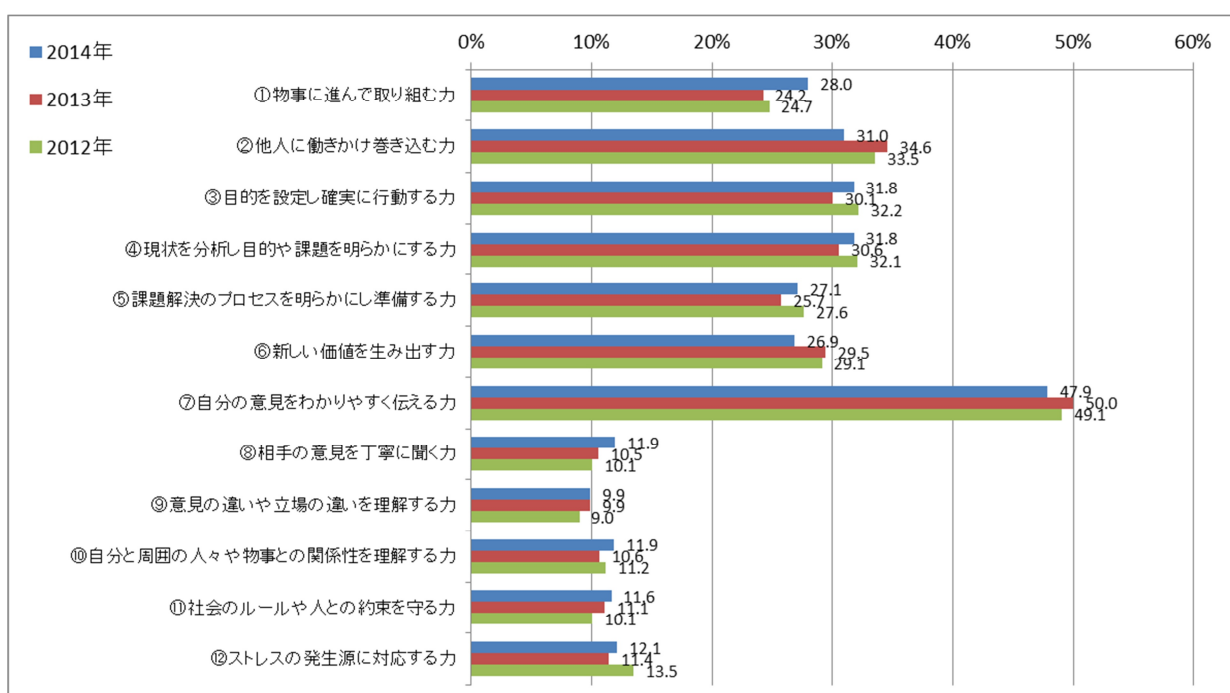
これにより今年の新入社員は、仕事に対し“「挑戦」を求め、「楽しさ」よりも、「成功・評価・地位」を追い求める”という傾向が比較的強いことがうかがえる。

**【出世・年収について】「出世したい」が9割超。「30歳時点での理想の年収」は、「400万円台」が減少し、「500万円台」が増加（参考グラフ： ・ ）**

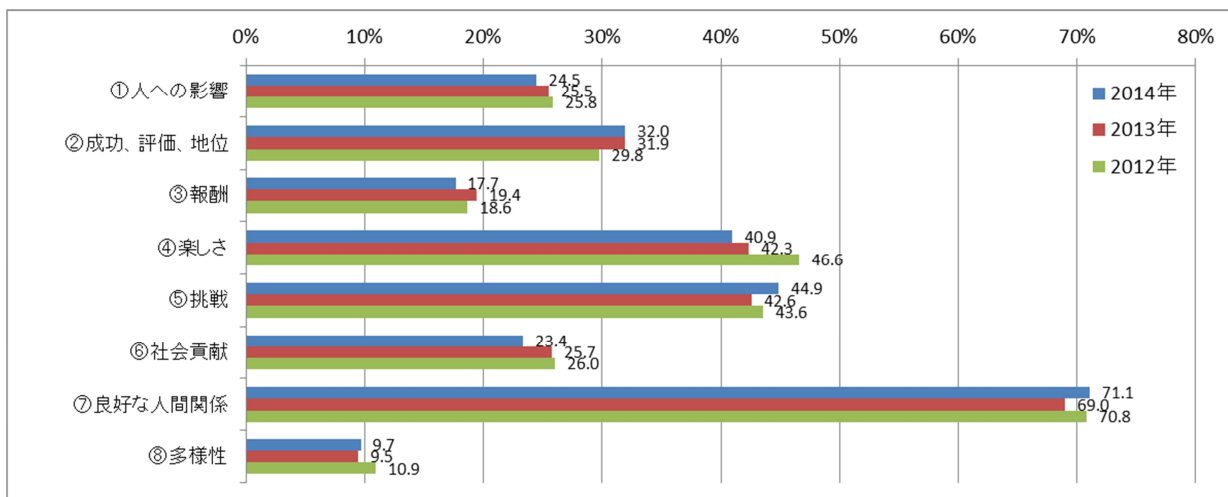
“出世したいと思うか”と聞いたところ、「出世したい」（44.0%：昨年比5.7pt減）「どちらかといえば出世したい」（46.9%：昨年比8.2pt増）を合わせて90.9%（昨年比2.5pt増）となり、“出世願望”を持つ新入社員が9割を超える結果となった。“30歳時点での理想の年収”を聞いたところ、第1位が「400万円台」で27.3%（昨年比1.9pt減）第2位が「500万円台」で24.3%（昨年比3.0pt増）第3位が「300万円台」で19.8%（昨年比0.9pt減）となった。このことから、社会における上昇志向が強い様子がうかがえる。

**【参考グラフ】**

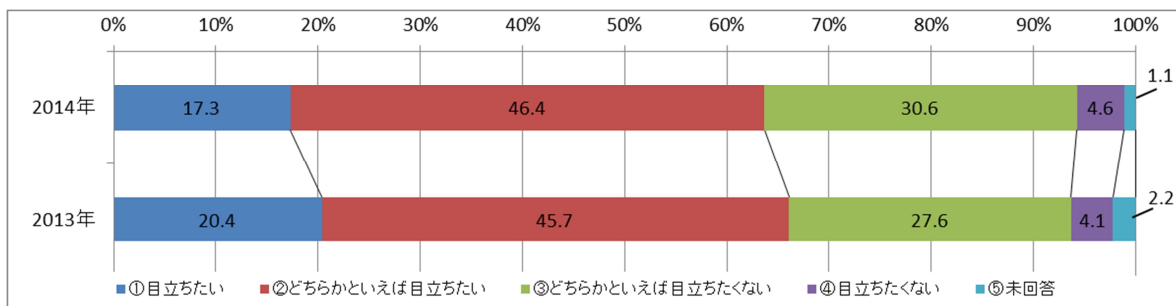
これから自分に必要だと思う力は何ですか（複数回答可、最大3項目）



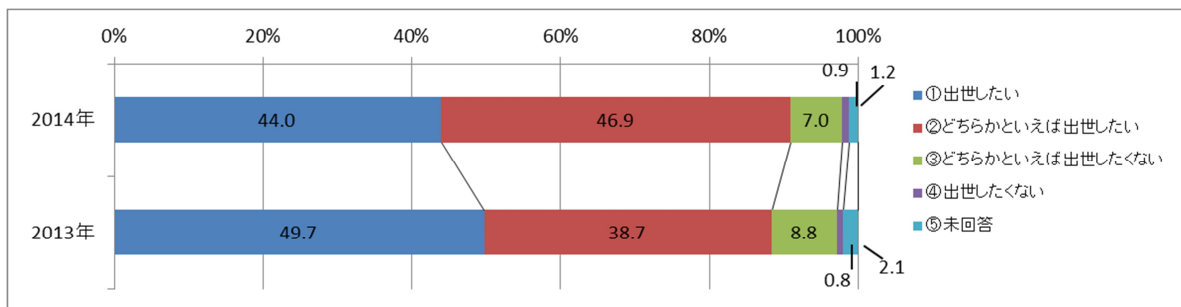
社会人として仕事をしていく上で重要だと思うことは何ですか（複数回答可、最大3項目）



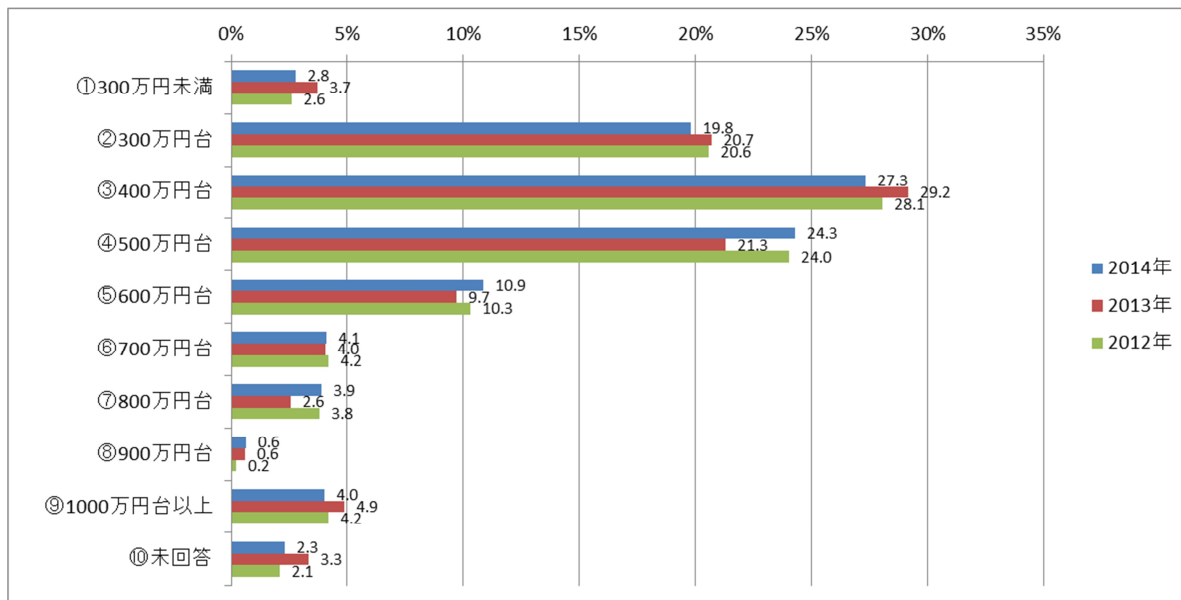
会社で「目立つ（出る杭になる）」ということについてどう思いますか



出世したいと思いますか



30歳時点での理想の年収を教えてください



本件に関するお問い合わせ先  
 株式会社マイナビ  
 就職情報事業本部 研修企画統括部  
 薄（うすき）・長安  
 TEL.03-6267-4316 FAX. 03-6267-4016  
 e-mail : [hrd@mynavi.jp](mailto:hrd@mynavi.jp)

当社に関するお問い合わせ先  
 株式会社マイナビ  
 社長室 広報部  
 齋藤  
 TEL.03-6267-4155 FAX.03-6267-4050  
 e-mail : [koho@mynavi.jp](mailto:koho@mynavi.jp)