

「2015年卒マイナビ大学生就職内定率調査」を発表 ～ 大学生、大学院生の8月の内々定率は69.8% (前年同月比5.1pt増) ～

株式会社マイナビ(本社:東京都千代田区、代表取締役社長:中川信行)は、2015年卒業予定の全国大学4年生、大学院2年生を対象とした「2015年卒マイナビ大学生就職内定率調査」を発表しました。

本調査は、幅広い層の学生から内定率を調査することを目的として、2010年3月より開始し、今年で5年目となります。なお、2015年卒の学生を対象にした内定率調査は今月が最後の調査・発表となります。調査結果の概要は以下の通りです。

< 調査結果の概要 >

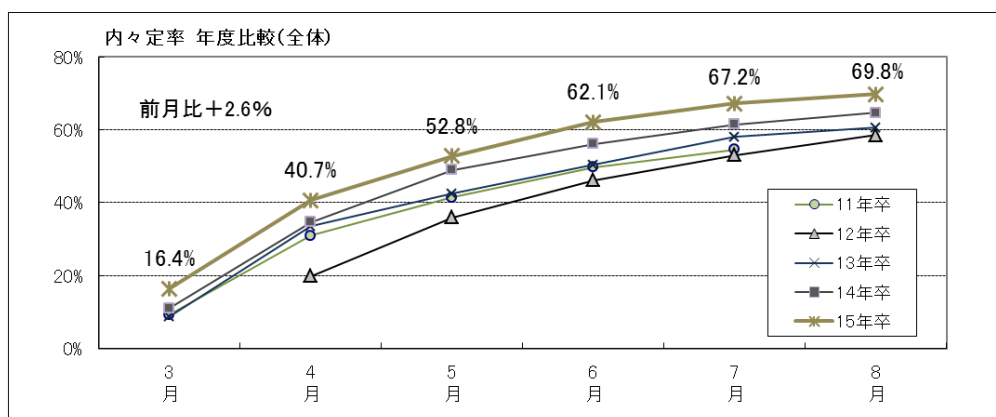
2015年卒業予定大学生、大学院生の8月の内々定率は全体で69.8% (前年同月比5.1pt増)

8月末の内々定率は前年同月比5.1pt増の69.8%と、約7割となった。同年前月比では2.6pt増と、これまでと比較すると緩やかな進捗となり、夏季休暇期間で一段落した様子が見られる。男女文理別では、理系女子が同年前月比3.7pt増と、最も高い伸びを示しており、理系は男女共に8割近い数値となった(理系男子:79.3%、理系女子:78.9%)。文系も男女共に6割を超えるなど(文系男子:67.5%、文系女子:61.6%)、高い内々定率で推移した。

活動を継続する学生の割合は前年同月比3.4pt減の46.2%^{*1}となった。理系全体では31.7%に、文系全体では54.2%となり、理系の採用は終盤に差し掛かりつつある。

地域別の内々定率では東北が75.5%と、震災復興需要も相まって最も高い内々定率となった。

^{*1}: 未内定者30.2%に内々定を保有して活動を継続する学生16.0%を足しあげて算出。活動を継続する学生の割合は、内々定率69.8%に今後も活動を継続すると回答した学生の割合22.9%(内々定先に不満なので続行する:9.8%+内々定先に不満ではないが、他の企業も見たいので続行する:13.1%)を掛け合わせて算出している。文理共に同様の計算方式で算出
正式内定は10月以降となるため、文中では「内々定」と表記する



昨年から、内々定を得て退会する会員の影響を勘案した新たな計算方式の内々定率も算出しています

「2015年卒マイナビ大学生就職内定率調査」調査概要

- 【調査名】 2015年卒マイナビ大学生就職内定率調査
 - 【調査方法】 『マイナビ2015』の会員に対するWEBアンケート
 - 【調査期間】 2014年8月27日～2014年9月2日
 - 【調査対象】 2015年3月卒業見込みの全国の大学4年生、大学院2年生
 - 【有効回答数】 3,522件(文系男子886名、理系男子673名、文系女子1,589名、理系女子374名)
- 2012年卒3月の内定率調査は、東日本大震災の影響を鑑み中止
調査結果の詳細は採用サポネット(<http://saponet.mynavi.jp>)で公開しています

本件に関するお問い合わせ先
株式会社マイナビ
就職情報事業本部 HRリサーチセンター
栗田
TEL.03-6267-4571 FAX.03-6267-4015
e-mail: hrrc@mynavi.jp

当社に関するお問い合わせ先
株式会社マイナビ
社長室 広報部
西部(にしづ)
TEL.03-6267-4155 FAX.03-6267-4050
e-mail: koho@mynavi.jp