

マイナビ 2026年卒 大学生 インターンシップ・就職活動準備実態調査(12月)



2025年1月

■調査概要

- 調査目的 : 2026年卒のインターンシップおよび就職活動準備の状況を明らかにする
- 調査対象 : 2026年3月卒業見込みの全国大学3年生、大学院1年生
- 調査期間 : 2024年12月20日～12月31日
- 調査方法 : マイナビ2026会員に対するWEBアンケート
- 有効回答 : 1,131名
- 集計方法 :

文理男女別の全体の数値を算出するにあたり、文理男女別の構成比を2025年3月卒業予定の大学生・大学院生の構成比と等しくする為、文部科学省の学校基本調査を基に、ウェイトバック集計を行っている。基準数値は令和5年度学校基本調査(2023年12月公表)の大学3年生・院1年生在籍数を参照し、文理男女比を算出している。

※ウェイトバック集計とは...アンケート回答者の属性構成比率が実際の属性比率と乖離している場合、構成比に合わせるよう重み付けして集計すること。

※%を表示する際に小数点第二位を四捨五入しているため、%の合計が100.0%とならない場合があります。予めご了承ください。

■□本資料について□■

本資料に掲載のデータ、図版等の無断転載を禁じます。資料のご利用やご質問等に関しては下記にご連絡ください。
株式会社マイナビ 社長室 キャリアリサーチ統括部 E-mail : myrm@mynavi.jp

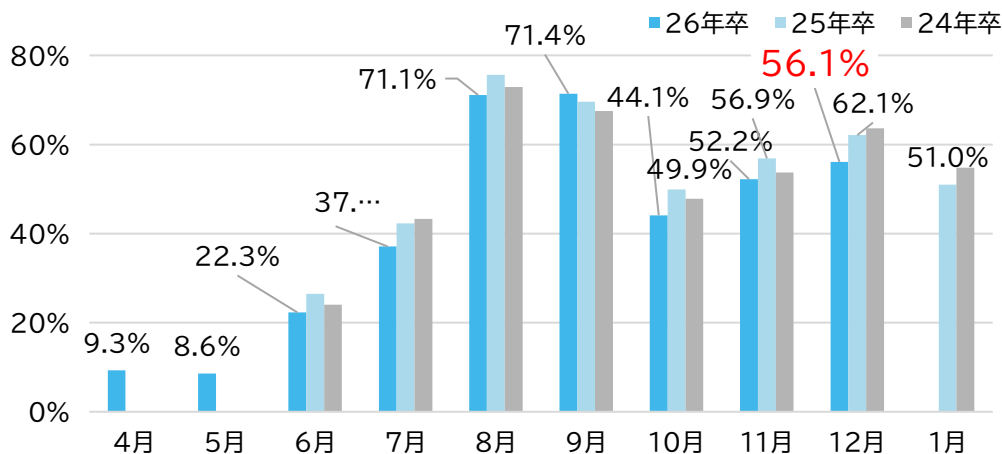
【TOPICS】

■ インターンシップ・仕事体験の参加率は56.1%で単月参加率は前年同様、年末にかけて増加

2024年12月のインターンシップ・仕事体験の参加率は56.1%となり、前月と比べて3.9pt増加した。10月は参加率が落ち込んだが、12月にかけて参加率が例年同様に徐々に増加しており、キャリア形成活動への参加が増えてきていることがわかる。【図1】

■ 12月インターンシップ・仕事体験の参加状況 ■

【図1】単月でのインターンシップ・仕事体験に参加した割合の推移(単一回答/n=1,131)

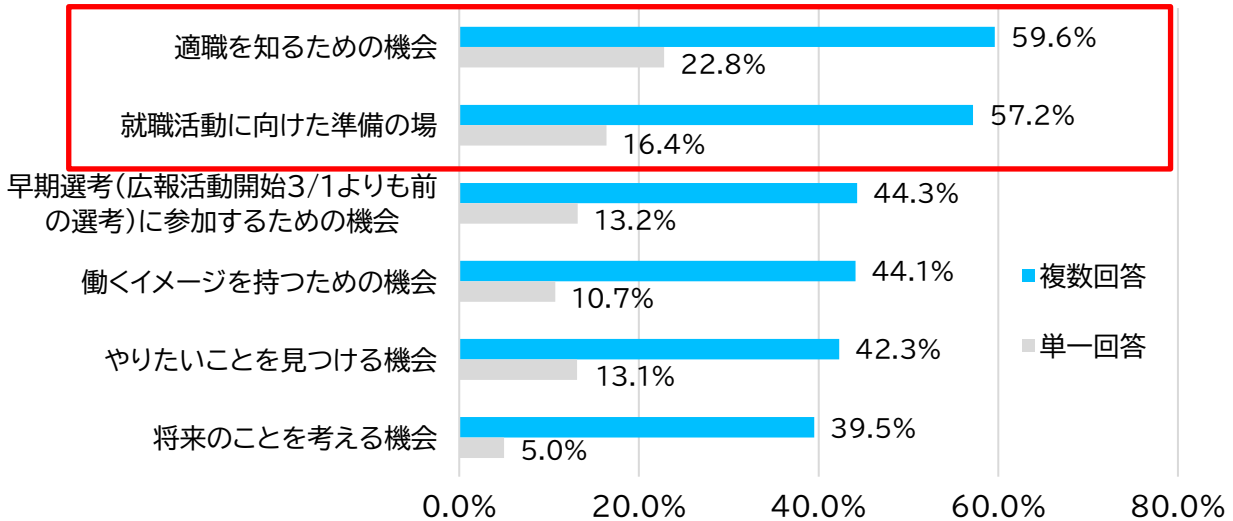


※毎月回答者が異なるため、応募率・参加率が前月を下回る場合があります

■ インターンシップへの参加は「適職を知るための機会」と考えている学生が59.6%

学生にとってインターンシップへの参加はどのような位置づけかを聞くと、59.6%の学生が「適職を知るための機会」と回答し、次いで「就職活動に向けた準備の場」が57.2%となった。単一回答でも同様の順位となり、それぞれ22.8%、16.4%となった。学生は自分の適性や興味に合った職業を見つけることを重要視しており、そのためインターンシップ・仕事体験の場は自身の適職を知る場所であると考えていることがわかる。また、就職活動の準備の場としてとらえている学生が多いため、インターンシップ・仕事体験は就職活動に対しての関心やモチベーションを維持する重要な役割を担っているのではないだろうか。【図2】

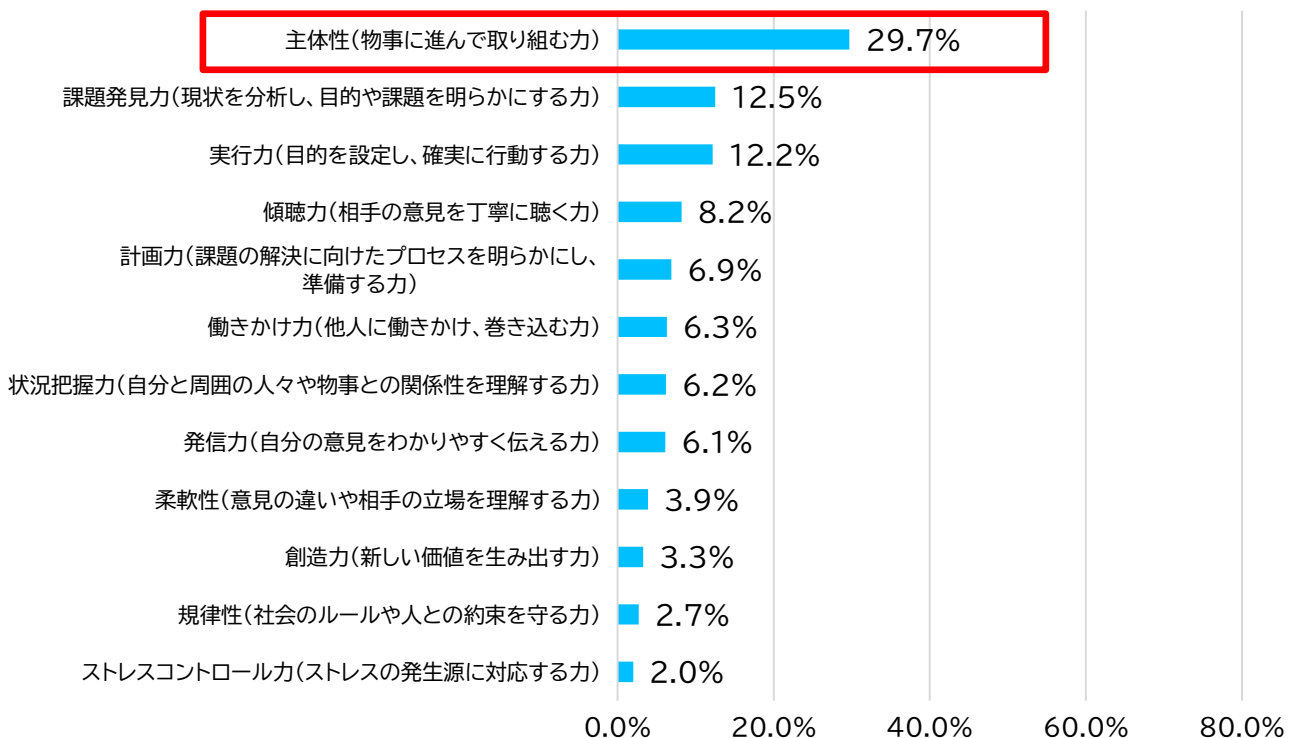
【図2】あなたにとってのインターンシップの位置づけ(上位抜粋/n=1,131)



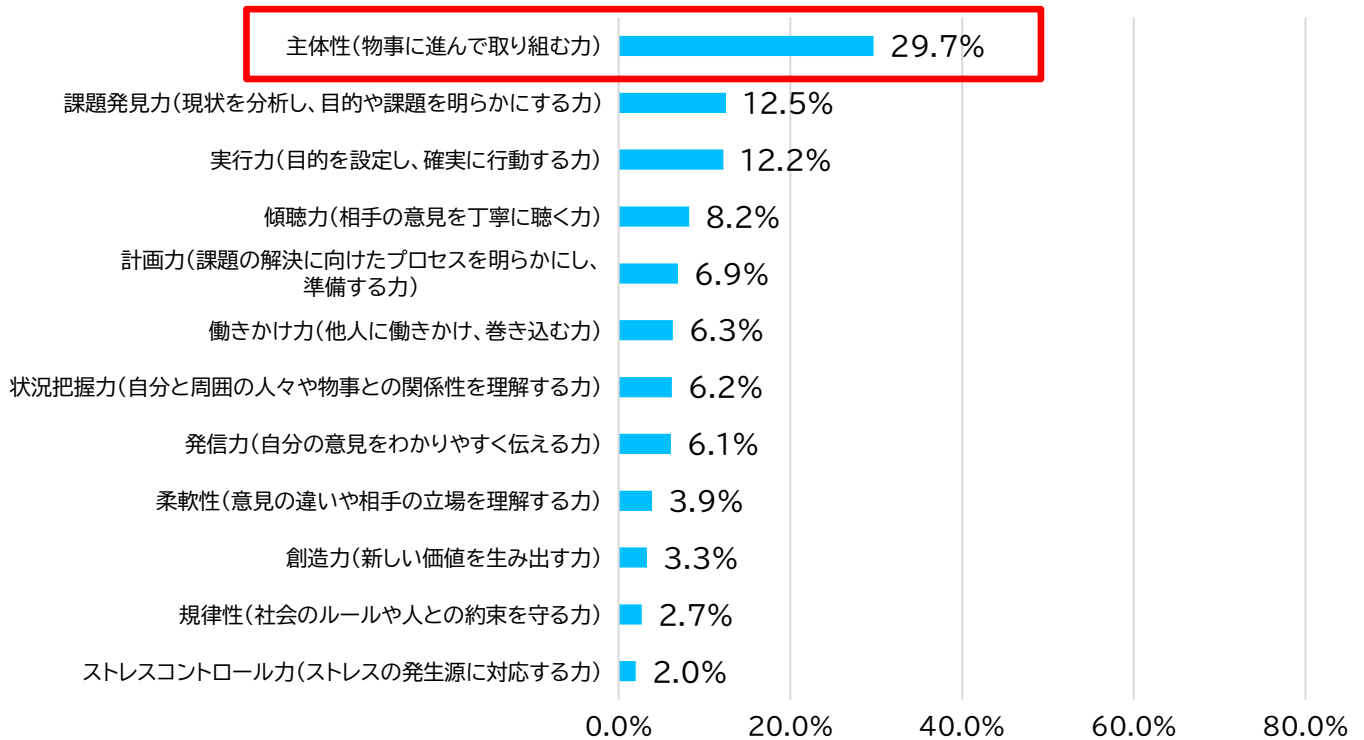
■ これまでのインターンシップ・就活準備を通して最も成長を感じたことは主体性

社会人基礎力のうち、これまでのインターンシップ・就活準備を通じて最も成長を感じたものを聞くと「主体性(物事に進んで取り組む力)」が29.7%で最も多い回答となった。昨年5月には、「伸ばしたい社会人基礎力」について複数回答で聞いたが、「主体性(物事に進んで取り組む力)」が58.5%で最多となった。インターンシップや仕事体験が学生にとって実践的な学びの場となり、能動的にプログラムに参加する中で主体性を身に付けることができているようだ。【図3】

【図3】これまでのインターンシップ・就活準備を通じて成長を感じたもの(単一回答/n=1,131)



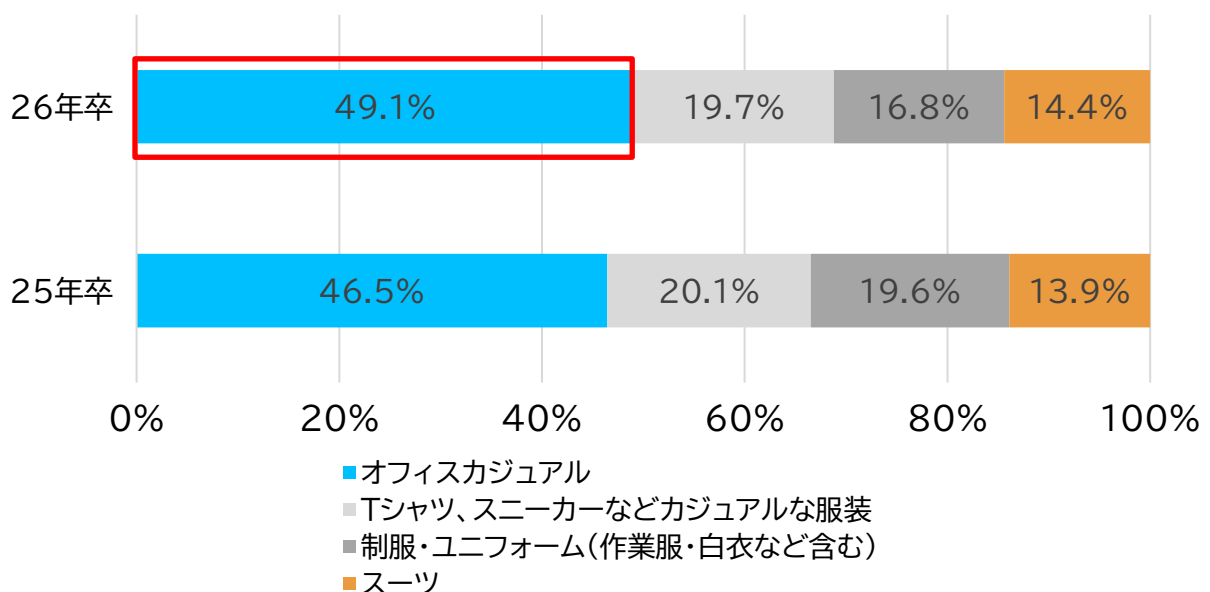
【参考:2024年5月調査】インターンシップ・仕事体験の参加により伸ばしたい社会人基礎力
(複数回答/n=5,290)



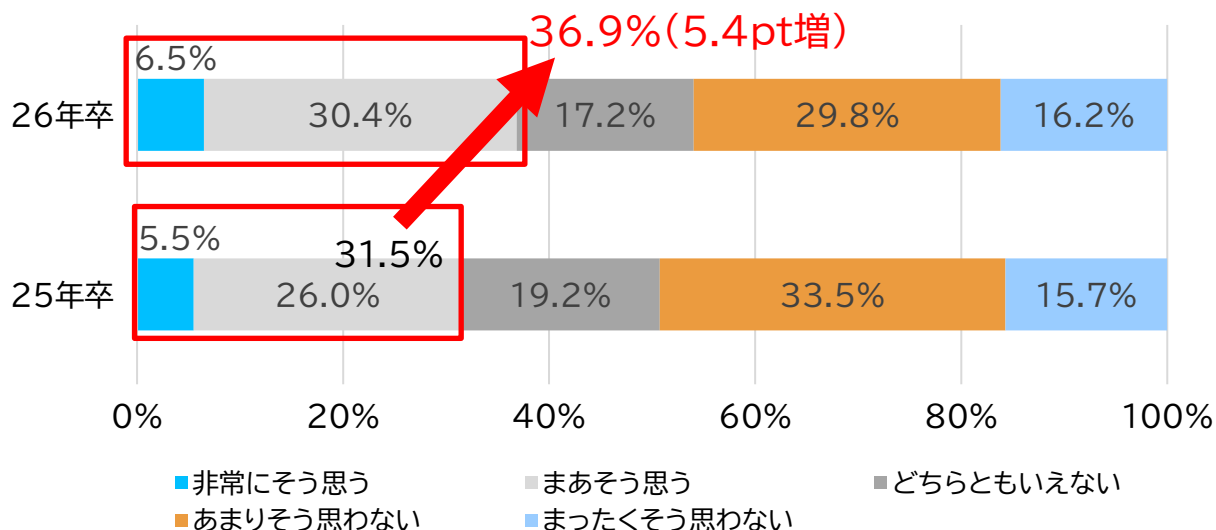
■約半数が社会人になった際の服装はオフィスカジュアルを希望

社会人になった際にどのような服装で働くのが理想かを聞いたところ、「オフィスカジュアル」が49.1%となった。また、服装が企業の入社意欲に影響すると思う学生が36.9%（「非常にそう思う」+「まあそう思う」の合計）となり、昨年の31.5%より5.4pt増えた。昨年と比べ服装が入社意欲に影響すると思う学生が増えており、学生が柔軟な働き方を求めていることや社員の服装に対して柔軟な企業に魅力を感じていることがうかがえる。【図4、5】

【図4】社会人になった際、どのような服装で働くことが理想か(単一回答/n=1,131)



【図5】どのような服装で働くかが入社意欲に影響するか(単一回答/n=1,131)



■企業のSNSで学生にマイナスなイメージを持たれるコンテンツは、「TikTokで新入社員が踊っている」、「癖の強い朝礼の様子」など

SNSで企業から発信してほしい情報を自由回答で聞くと、「1日のスケジュールや社員の方々の雰囲気」、「イベントの告知」、「福利厚生についての詳しい説明」などの回答があった。学生は企業文化や働き方、福利厚生などの情報が取得でき、理解を深めることができるコンテンツを求めている。SNSは企業の最新情報をタイムリーにキャッチすることができるため、学生は企業にこれらの情報を発信してほしいと考えているようだ。

また、企業が発信しているとマイナスなイメージをもつものは、「TikTokでのダンスなど」、「いいところばかり伝えデメリットを伝えないところ」、「本業からかけ離れすぎている企画、また趣旨からはずれ、炎上可能性のある企画」、「癖の強い朝礼の様子」などの意見が挙げられた。企業のブランドイメージや業界の性質に合わないコンテンツなどの信頼性を損なう発信は学生が好ましくないと考えていることがわかる。

・SNSで企業から発信してほしい情報

属性	コメント
文系男子	1日のスケジュールや社員の方々の雰囲気
文系女子	イベントや応募の日時について、リマインダーとして繰り返し呼びかけをしてほしい。 また、意外性のある仕事内容や職場の雰囲気等を発信してほしい。
理系男子	イベントの告知。
文系女子	リアルな職場事情。
理系女子	会社の雰囲気が分かる動画
文系女子	営業職のリアル。綺麗なところ以外を見せるといいながら、あまり見られないから。
文系女子	嘘偽りのない仕事風景や、面接の様子などを配信していただけるととても参考になります。
理系男子	福利厚生について詳しく説明があると良いと感じた

・企業が発信しているとマイナスなイメージをもつもの

文系女子	TikTokで新入社員が踊っている
文系男子	いいところばかり伝え、デメリットを伝えないところ。
文系女子	ダンスしている様子やふざけた動画。入社後にやらされるのかと思う。
理系女子	過剰な自己宣伝や消費者目線を欠いた内容、 または不適切な発言や炎上につながる投稿はマイナスなイメージを持ってしまいます。
理系男子	給料が良いところを発信すると、裏があるのではないかとってしまう
文系女子	癖の強い朝礼の様子
文系女子	本業からかけ離れすぎている企画、また趣旨からはずれ、炎上可能性のある企画
理系女子	真面目に仕事をしていないような雰囲気が感じ取れるような投稿。

調査概要

■回答者データ

文理男女

全体	文系	理系	文系男子	文系女子	理系男子	理系女子
1,131	642	489	212	430	256	233

理系系統別分類

理系全体	大学	大学院	機電系	情報系	土木・建築系	化学系	薬学系	その他理系
489	297	192	85	87	32	67	68	150

現住所エリア

全体	北海道	東北	関東	甲信越	東海	北陸	関西	中国	四国	九州
1,129	40	57	410	38	149	38	235	63	19	80

※全体には海外含む

■設問項目

回答形式: 単一回答(SA)、複数回答(MA)、自由記述(FA)

- (1) 【全員】これまで何社のインターンシップ・仕事体験に【応募や申し込み】をしましたか。(SA) P.7
- (2) 【全員】これまで何社のインターンシップ・仕事体験に参加をしましたか。(SA) P.7
- (3) 【参加経験のある方】インターンシップ・仕事体験に初めて参加したのはいつですか。(SA) P.7
- (4) 【全員】今月、行ったことについて、実際に活動した項目をすべて選んでください。(MA) P.8
- (5) 【全員】今月だけで何社のインターンシップ・仕事体験に応募や申し込みをしましたか。(SA) P.8
- (6) 【全員】今月インターンシップ・仕事体験の選考を受けましたか。(MA) P.9
- (7) 【全員】今月何社のインターンシップ・仕事体験に参加しましたか。(SA) P.9
- (8) 【今月参加した方】今月インターンシップ・仕事体験に参加した企業の業種を選んでください。(MA) P.10
- (9) 【今月参加した方】今月インターンシップ・仕事体験に参加した企業の従業員規模を選んでください。(MA) P.11
- (10) 【全員】今月インターンシップ・仕事体験やオープン・カンパニー、キャリア教育に参加しましたか。参加したプログラムの種類を全てお選びください。(MA) P.11
- (11) 【今月参加した方】どのような内容のプログラムに参加しましたか。(MA/オープン・カンパニーは含まない) P.11
- (12) 【今月参加した方】インターンシップ・仕事体験に参加して得られたと思うことは何ですか。(MA) P.11
- (13) 【全員】あなたにとってインターンシップへの参加はどのような位置づけですか。(MA) P.12
- (14) 【全員】前問で回答した項目のうち、もっとも重要だと感じるものをひとつ選んでください。(SA) P.12
- (15) 【全員】これまでのインターンシップ・就活準備を通じて、以下の項目で成長を感じたものはありますか。最も成長を感じるものを1つ教えてください。(SA) P.12
- (16) 社会人になった際、日々どのような服装で働くことが理想ですか。(SA) P.13
- (17) 社会人になった際にどのような服装で働くかが、企業への入社意欲に影響すると思いますか。(SA) P.13
- (18) 就職活動の方向性として、現在の状況として当てはまるものを選んでください。(SA) P.13
- (19) 【全員】今月、何社のオープン・カンパニーや企業主催の教育プログラムなどに参加しましたか。(SA) P.13
- (20) 【全員】これまで、何社のオープン・カンパニーや企業主催の教育プログラムなどに参加しましたか。(SA) P.14
- (21) 【全員】就職活動について保護者に相談することはありますか。(SA) P.14
- (22) 就職活動において、保護者からどのようなサポート(距離感や接し方も含めて)があると良いと思いますか。(FA) P.14
- (23) 【全員】以下のライフステージのうち、「親からの自立・親離れ」を意識するものはどれですか。考えにもっとも近いものをお答えください。(SA) P.15
- (24) 前問で答えた理由を教えてください。(FA) P.15
- (25) インスタグラムを就活準備で使うとき、どのような目的で使っていますか。(MA) P.15
- (26) X(旧Twitter)を就活準備で使うとき、どのような目的で使っていますか。(MA) P.16
- (27) TikTokを就活準備で使うとき、どのような目的で使っていますか。(MA) P.16
- (28) SNSのコンテンツで企業に発信してほしいものがあれば教えてください。(FA) P.16
- (29) SNSのコンテンツで企業が発信しているとマイナスなイメージをもってしまうものがあれば教えてください。(FA) P.16

※理系系統別はP.17～24

※10エリア別はP.25～31

(1) 【全員】これまで何社のインターンシップ・仕事体験に【応募や申し込み】をしましたか。(SA)

	全体	文系	理系	文系男子	文系女子	理系男子	理系女子	24年卒	25年卒
回答数	1,131	642	489	212	430	256	233	1,950	1,108
1社	7.4%	6.7%	8.6%	7.5%	5.8%	9.8%	6.4%	6.2%	5.2%
2社	9.0%	9.3%	8.5%	10.4%	8.1%	8.2%	9.0%	6.7%	6.0%
3社	8.3%	7.8%	9.0%	8.5%	7.2%	10.2%	6.9%	8.6%	6.4%
4社	7.3%	6.1%	9.2%	4.2%	7.9%	9.4%	9.0%	6.9%	5.2%
5社	10.1%	10.0%	10.3%	9.0%	10.9%	10.5%	9.9%	10.0%	8.2%
6社	5.4%	6.1%	4.3%	8.0%	4.2%	3.1%	6.4%	6.7%	5.3%
7社	4.7%	4.0%	5.8%	3.8%	4.2%	6.6%	4.3%	5.7%	5.9%
8社	3.5%	2.9%	4.5%	3.8%	2.1%	5.1%	3.4%	3.8%	3.9%
9社	1.7%	1.9%	1.5%	1.9%	1.9%	1.2%	2.1%	1.7%	2.3%
10社	10.5%	10.9%	9.9%	9.9%	11.9%	11.3%	7.3%	9.6%	11.1%
11社	1.3%	1.2%	1.6%	1.4%	0.9%	1.6%	1.7%	1.3%	2.4%
12社	1.9%	1.9%	1.9%	1.4%	2.3%	2.0%	1.7%	2.3%	1.7%
13社	1.0%	0.7%	1.4%	0.5%	0.9%	1.2%	1.7%	1.3%	1.7%
14社	1.1%	1.3%	0.7%	1.9%	0.7%	0.4%	1.3%	1.3%	0.8%
15社	3.9%	4.1%	3.6%	4.2%	4.0%	3.5%	3.9%	4.8%	4.4%
16社	0.4%	0.5%	0.2%	0.5%	0.5%	0.4%	-	1.5%	0.8%
17社	0.2%	-	0.4%	-	-	0.4%	0.4%	0.5%	0.9%
18社	0.5%	0.6%	0.4%	0.5%	0.7%	0.4%	0.4%	0.3%	0.6%
19社	0.4%	0.6%	0.2%	0.5%	0.7%	-	0.4%	0.2%	0.2%
20社以上	14.5%	17.2%	10.3%	17.5%	17.0%	7.8%	14.6%	13.5%	21.8%
これまでに応募や申し込みをしていない	6.9%	6.4%	7.7%	4.7%	8.1%	7.0%	9.0%	7.0%	5.3%
応募・申し込み経験ありの割合	93.1%	93.6%	92.3%	95.3%	91.9%	93.0%	91.0%	93.0%	94.7%
今月までのインターンシップ応募社数(平均) ※0社除く	8.5	9.0	7.8	8.8	9.0	7.2	8.5	8.8	10.1

(2) 【全員】これまで何社のインターンシップ・仕事体験に参加をしましたか。(SA)

	全体	文系	理系	文系男子	文系女子	理系男子	理系女子	24年卒	25年卒
回答数	1,131	642	489	212	430	256	233	1,950	1,108
1社	12.0%	10.9%	13.8%	11.3%	10.5%	16.0%	9.9%	10.3%	8.6%
2社	12.8%	13.0%	12.6%	15.6%	10.5%	12.9%	12.0%	9.9%	8.3%
3社	11.1%	8.9%	14.5%	8.0%	9.8%	16.8%	10.3%	10.2%	8.1%
4社	7.3%	6.7%	8.4%	4.7%	8.6%	7.0%	10.7%	8.1%	8.5%
5社	10.5%	10.8%	10.1%	11.3%	10.2%	10.5%	9.4%	9.1%	10.7%
6社	6.1%	6.7%	5.1%	8.0%	5.3%	4.3%	6.4%	6.9%	7.6%
7社	3.8%	3.5%	4.2%	3.3%	3.7%	3.9%	4.7%	5.3%	4.0%
8社	3.0%	2.7%	3.5%	2.8%	2.6%	3.1%	4.3%	4.2%	4.9%
9社	1.7%	1.6%	1.8%	1.4%	1.9%	1.2%	3.0%	2.4%	1.5%
10社	7.2%	8.0%	6.0%	8.0%	7.9%	5.1%	7.7%	21.6%	8.6%
11社	1.6%	1.5%	1.6%	1.4%	1.6%	1.6%	1.7%	データなし	0.7%
12社	1.1%	1.2%	1.0%	0.9%	1.4%	0.8%	1.3%		1.2%
13社	0.8%	0.9%	0.7%	0.5%	1.4%	0.8%	0.4%		1.5%
14社	0.4%	0.4%	0.4%	-	0.7%	0.4%	0.4%		0.7%
15社	2.5%	3.4%	1.1%	5.2%	1.6%	0.8%	1.7%		3.9%
16社	0.5%	0.5%	0.7%	0.5%	0.5%	0.8%	0.4%		0.8%
17社	0.1%	0.1%	-	-	0.2%	-	-		0.8%
18社	0.1%	0.2%	-	-	0.5%	-	-		0.3%
19社	0.1%	-	0.2%	-	-	0.4%	-		0.2%
20社以上	4.4%	5.7%	2.4%	4.7%	6.7%	2.3%	2.6%		10.5%
これまで参加したことがない(0社)	12.8%	13.3%	11.9%	12.3%	14.4%	11.3%	12.9%	11.9%	8.6%
参加経験ありの割合	87.2%	86.7%	88.1%	87.7%	85.6%	88.7%	87.1%	88.1%	91.4%
平均参加社数 ※0社除く	5.9	6.4	5.3	6.2	6.6	4.9	5.7	6.6	7.5

(3) 【参加経験のある方】インターンシップ・仕事体験に初めて参加したのはいつですか。(SA)

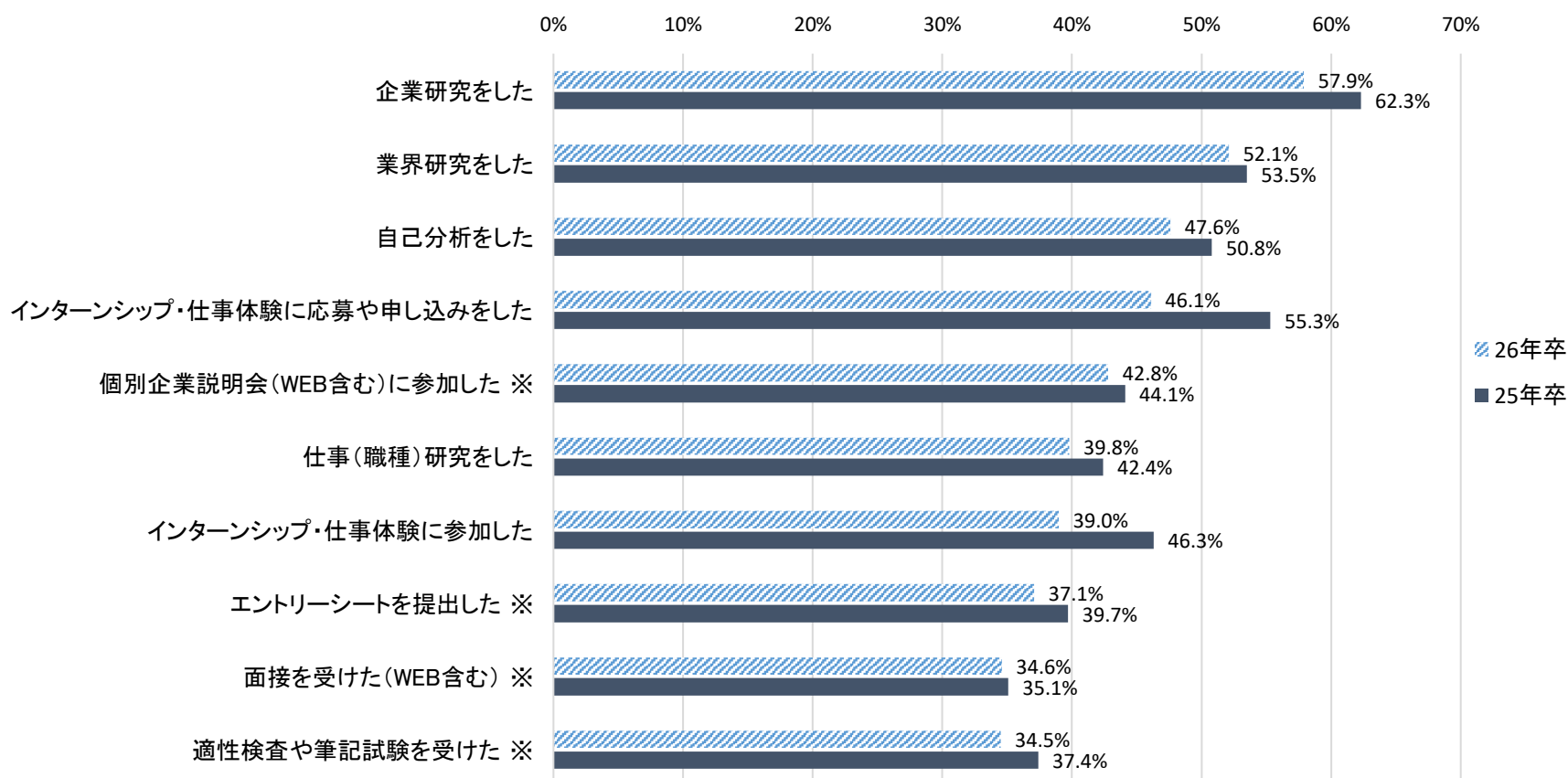
	全体	文系	理系	文系男子	文系女子	理系男子	理系女子	24年卒	25年卒
回答数	972	550	422	184	366	222	200	1,717	1,013
2024年3月以前	6.9%	6.4%	7.6%	4.9%	7.9%	6.8%	9.0%	7.3%	8.0%
2024年4月	2.1%	2.5%	1.5%	2.2%	2.7%	0.9%	2.5%	1.3%	2.0%
2024年5月	4.9%	5.9%	3.4%	4.9%	6.8%	2.3%	5.5%	2.6%	5.6%
2024年6月	11.6%	13.6%	8.5%	14.7%	12.6%	9.0%	7.5%	14.6%	14.7%
2024年7月	16.3%	17.2%	14.9%	15.2%	19.1%	14.9%	15.0%	21.8%	20.4%
2024年8月	31.9%	30.9%	33.4%	34.8%	27.0%	34.2%	32.0%	27.6%	30.7%
2024年9月	10.5%	7.9%	14.6%	9.8%	6.0%	14.4%	15.0%	7.9%	7.2%
2024年10月	3.9%	3.7%	4.1%	2.7%	4.6%	4.5%	3.5%	4.7%	3.6%
2024年11月	7.2%	6.3%	8.6%	5.4%	7.1%	9.0%	8.0%	5.5%	4.3%
2024年12月	4.8%	5.7%	3.3%	5.4%	6.0%	4.1%	2.0%	6.7%	3.5%

(4) 【全員】今月、行ったことについて、実際に活動した項目をすべて選んでください。(MA)

	全体	文系	理系	文系男子	文系女子	理系男子	理系女子	24年卒	25年卒
回答数	1,131	642	489	212	430	256	233	1,950	1,108
業界研究をした	52.1%	53.6%	49.6%	58.5%	48.8%	51.2%	46.8%	54.5%	53.5%
企業研究をした	57.9%	57.0%	59.3%	57.1%	57.0%	58.2%	61.4%	60.9%	62.3%
仕事(職種)研究をした	39.8%	39.6%	40.1%	39.2%	40.0%	39.1%	42.1%	39.8%	42.4%
自己分析をした	47.6%	50.5%	43.2%	52.4%	48.6%	39.5%	49.8%	48.5%	50.8%
OB・OG、社会人の話を聞いた	24.2%	23.7%	25.1%	25.0%	22.3%	25.0%	25.3%	19.3%	23.1%
大学のキャリアセンターに相談した	22.4%	26.0%	16.9%	19.8%	32.1%	16.0%	18.5%	24.5%	23.6%
大学主催のガイダンスに出席した	19.8%	19.5%	20.3%	16.5%	22.6%	19.9%	21.0%	22.2%	23.1%
インターンシップ・仕事体験に応募や申し込みをした	46.1%	47.2%	44.3%	42.9%	51.4%	43.0%	46.8%	53.8%	55.3%
個別企業説明会(WEB含む)に参加した ※	42.8%	43.8%	41.2%	38.7%	48.8%	37.9%	47.2%	38.6%	44.1%
合同企業説明会(WEB含む)に参加した ※	30.3%	32.2%	27.3%	33.0%	31.4%	25.0%	31.3%	31.6%	29.4%
エントリーシートを取り寄せた ※	6.4%	6.0%	7.1%	5.2%	6.7%	7.4%	6.4%	6.6%	8.2%
エントリーシートを提出した ※	37.1%	37.5%	36.6%	33.5%	41.4%	34.8%	39.9%	32.7%	39.7%
エントリーシートが通過した ※	26.9%	24.8%	30.2%	20.8%	28.8%	28.9%	32.6%	21.3%	31.1%
適性検査や筆記試験を受けた ※	34.5%	33.7%	35.8%	32.1%	35.3%	32.8%	41.2%	29.7%	37.4%
面接を受けた(WEB含む) ※	34.6%	33.3%	36.7%	34.4%	32.1%	34.4%	40.8%	23.2%	35.1%
インターンシップ・仕事体験に参加した	39.0%	39.8%	37.8%	39.2%	40.5%	36.3%	40.3%	40.9%	46.3%
リクルーターと会った(WEB含む)	14.5%	12.7%	17.5%	14.2%	11.2%	15.2%	21.5%	10.3%	13.5%
面接以外で人事担当者与会った(WEB含む)	18.2%	17.6%	19.1%	17.5%	17.7%	18.0%	21.0%	16.2%	22.2%
上記に当てはまるものはない	4.4%	2.8%	6.8%	3.8%	1.9%	8.2%	4.3%	4.9%	3.6%

※ インターンシップ・仕事体験に関するものに限定

今月活動した項目トップ10



※ インターンシップ・仕事体験に関するものに限定

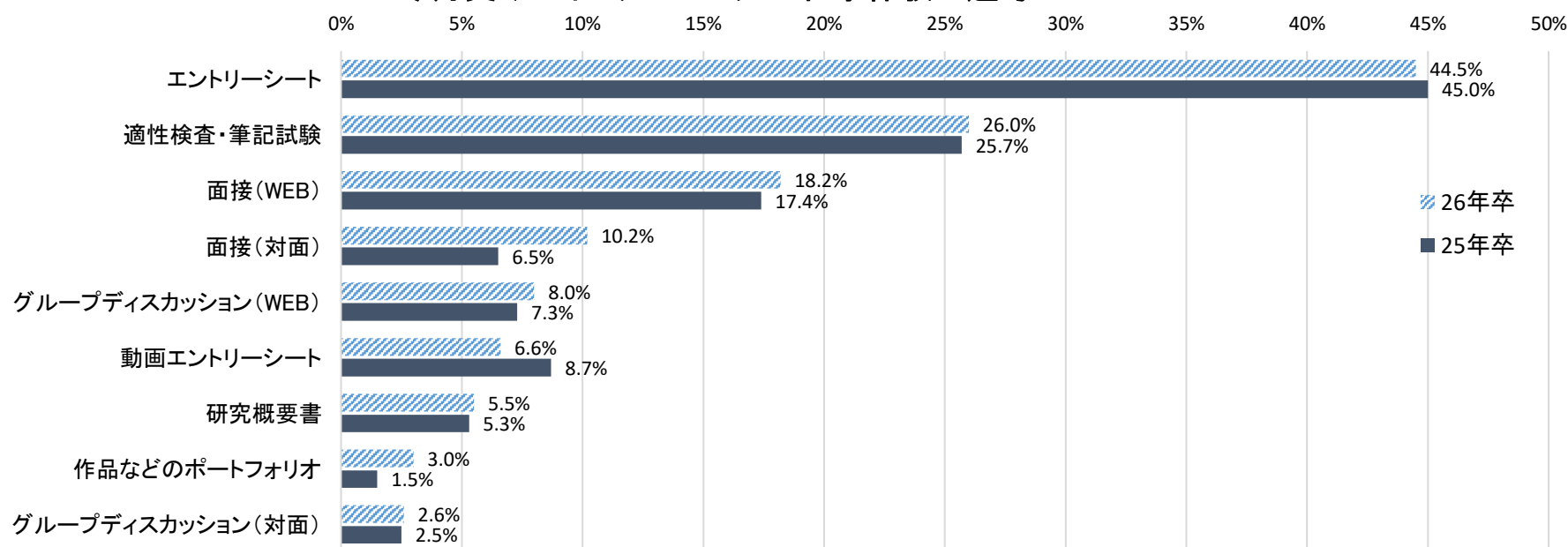
(5) 【全員】今月だけで何社のインターンシップ・仕事体験に応募や申し込みをしましたか。(SA)

	全体	文系	理系	文系男子	文系女子	理系男子	理系女子	24年卒	25年卒
回答数	1,131	642	489	212	430	256	233	1,950	1,108
1社	19.2%	18.3%	20.8%	19.8%	16.7%	21.1%	20.2%	18.2%	15.9%
2社	15.8%	15.7%	16.0%	15.6%	15.8%	14.8%	18.0%	17.8%	14.6%
3社	12.6%	12.9%	12.2%	10.8%	14.9%	12.5%	11.6%	16.1%	16.6%
4社	7.2%	8.1%	5.9%	9.4%	6.7%	7.0%	3.9%	9.2%	8.4%
5社	6.9%	8.7%	4.2%	9.0%	8.4%	3.1%	6.0%	7.6%	7.7%
6社	1.7%	1.9%	1.4%	1.4%	2.3%	1.2%	1.7%	2.9%	3.0%
7社	1.8%	2.3%	0.9%	3.3%	1.4%	0.4%	1.7%	1.7%	1.1%
8社	2.2%	2.3%	2.0%	1.9%	2.8%	2.3%	1.3%	1.3%	1.5%
9社	0.4%	0.5%	0.2%	0.9%	-	0.4%	-	0.5%	0.4%
10社	1.6%	2.0%	0.9%	2.8%	1.2%	1.2%	0.4%	3.0%	1.9%
11社	0.2%	0.1%	0.3%	-	0.2%	-	0.9%	-	0.3%
12社	0.1%	0.1%	-	-	0.2%	-	-	-	0.5%
13社	0.2%	0.4%	-	0.5%	0.2%	-	-	-	0.1%
14社	0.1%	-	0.2%	-	-	-	0.4%	-	0.1%
15社	0.1%	0.1%	-	-	0.2%	-	-	-	0.2%
16社	-	-	-	-	-	-	-	-	0.1%
17社	-	-	-	-	-	-	-	-	-
18社	-	-	-	-	-	-	-	-	0.2%
19社	-	-	-	-	-	-	-	-	-
20社以上	0.5%	0.6%	0.2%	0.5%	0.7%	0.4%	-	-	1.1%
今月応募や申し込みをしていない(0社)	29.6%	26.1%	35.0%	24.1%	28.1%	35.5%	33.9%	21.6%	26.4%
今月応募や申し込みをした	70.4%	73.9%	65.0%	75.9%	71.9%	64.5%	66.1%	78.4%	73.6%
今月の平均応募社数 ※0社除く	3.2	3.4	2.9	3.5	3.4	2.9	2.9	3.3	3.5

(6) 【全員】今月インターンシップ・仕事体験の選考を受けましたか。(MA)

	全体	文系	理系	文系男子	文系女子	理系男子	理系女子	24年卒	25年卒
回答数	1,131	642	489	212	430	256	233	1,950	1,108
エントリーシート	44.5%	45.9%	42.2%	44.8%	47.0%	42.6%	41.6%	41.4%	45.0%
作品などのポートフォリオ	3.0%	2.8%	3.4%	3.8%	1.9%	4.3%	1.7%	2.2%	1.5%
研究概要書	5.5%	1.8%	11.3%	2.8%	0.7%	9.8%	14.2%	4.2%	5.3%
動画エントリーシート	6.6%	6.6%	6.7%	5.7%	7.4%	5.1%	9.4%	7.4%	8.7%
適性検査・筆記試験	26.0%	25.9%	26.1%	26.9%	24.9%	24.6%	28.8%	19.9%	25.7%
グループディスカッション(対面)	2.6%	2.8%	2.4%	2.4%	3.3%	2.7%	1.7%	2.6%	2.5%
グループディスカッション(WEB)	8.0%	8.9%	6.5%	10.4%	7.4%	6.2%	6.9%	7.3%	7.3%
面接(対面)	10.2%	11.1%	8.7%	11.8%	10.5%	8.6%	9.0%	3.1%	6.5%
面接(WEB)	18.2%	18.2%	18.1%	20.8%	15.6%	18.0%	18.5%	11.3%	17.4%
今月選考を受けていない	44.5%	42.0%	48.4%	40.1%	44.0%	48.8%	47.6%	50.5%	46.7%
今月選考を受けた	55.5%	58.0%	51.6%	59.9%	56.0%	51.2%	52.4%	49.5%	53.3%

今月受けたインターンシップ・仕事体験の選考



(7) 【全員】今月何社のインターンシップ・仕事体験に参加しましたか。(SA)

	全体	文系	理系	文系男子	文系女子	理系男子	理系女子	24年卒	25年卒
回答数	1,131	642	489	212	430	256	233	1,950	1,108
1社	23.2%	22.4%	24.6%	20.3%	24.4%	23.0%	27.5%	23.8%	21.6%
2社	15.7%	15.7%	15.8%	17.5%	14.0%	16.0%	15.5%	16.6%	16.3%
3社	8.7%	9.5%	7.5%	9.4%	9.5%	6.6%	9.0%	10.4%	9.3%
4社	3.2%	3.6%	2.6%	3.8%	3.5%	3.1%	1.7%	4.8%	5.0%
5社	2.4%	3.3%	0.9%	3.3%	3.3%	1.2%	0.4%	3.6%	4.9%
6社	1.0%	1.4%	0.2%	1.9%	0.9%	0.4%	-	2.0%	1.5%
7社	0.7%	0.8%	0.6%	0.9%	0.7%	0.4%	0.9%	1.0%	1.2%
8社	0.1%	0.2%	-	-	0.5%	-	-	0.4%	0.6%
9社	-	-	-	-	-	-	-	0.2%	0.7%
10社以上	0.9%	1.3%	0.4%	1.9%	0.7%	0.4%	0.4%	0.7%	1.0%
今月参加していない(0社)	43.9%	41.8%	47.3%	41.0%	42.6%	48.8%	44.6%	36.4%	37.9%
今月インターンシップ・仕事体験に参加した割合	56.1%	58.2%	52.7%	59.0%	57.4%	51.2%	55.4%	63.6%	62.1%
今月の平均参加社数 ※0社除く	2.2	2.4	2.0	2.6	2.3	2.0	1.9	2.5	2.6

(8) 【今月参加した方】今月インターンシップ・仕事体験に参加した企業の業種を選んでください。(MA)

上位3項目に着色	全体	文系	理系	文系男子	文系女子	理系男子	理系女子	24年卒	25年卒
回答数	615	363	252	121	242	127	125	1,233	683
建設・設備工事	5.5%	4.5%	7.2%	5.8%	3.3%	8.7%	4.8%	8.1%	7.2%
住宅・インテリア	6.1%	8.5%	1.9%	9.1%	7.9%	1.6%	2.4%	8.6%	7.2%
食品・農林・水産	12.0%	9.3%	16.8%	7.4%	11.2%	15.7%	18.4%	13.3%	14.7%
アパレル・服飾関連	3.5%	5.0%	1.0%	5.0%	5.0%	1.6%	-	3.6%	2.6%
繊維・化学・ゴム・ガラス・セラミック	6.7%	4.1%	11.0%	5.0%	3.3%	13.4%	7.2%	6.8%	7.9%
薬品・化粧品	5.3%	1.7%	11.6%	0.8%	2.5%	5.5%	21.6%	7.1%	7.0%
鉄鋼・金属・鉱業	1.5%	1.4%	1.6%	1.7%	1.2%	1.6%	1.6%	2.9%	3.6%
機械・プラント	4.2%	3.1%	6.2%	4.1%	2.1%	7.1%	4.8%	4.9%	5.4%
電子・電気機器	5.5%	3.7%	8.6%	5.0%	2.5%	11.8%	3.2%	5.8%	4.6%
自動車・輸送用機器	4.1%	3.3%	5.5%	2.5%	4.1%	7.9%	1.6%	7.5%	6.1%
精密・医療機器	3.0%	1.4%	5.7%	0.8%	2.1%	6.3%	4.8%	3.7%	3.5%
印刷・事務機器・日用品	1.8%	2.1%	1.4%	1.7%	2.5%	0.8%	2.4%	2.9%	3.1%
スポーツ・玩具・ゲーム製品	3.6%	5.0%	1.1%	7.4%	2.5%	0.8%	1.6%	3.5%	1.7%
その他メーカー	4.0%	4.8%	2.6%	5.0%	4.5%	3.1%	1.6%	2.5%	2.1%
総合商社	3.2%	4.1%	1.5%	5.0%	3.3%	2.4%	-	2.7%	3.1%
専門商社	5.2%	7.0%	2.0%	8.3%	5.8%	0.8%	4.0%	5.4%	6.0%
百貨店・スーパー・コンビニ	3.7%	5.4%	0.8%	5.0%	5.8%	0.8%	0.8%	4.7%	3.2%
専門店	1.2%	1.9%	-	2.5%	1.2%	-	-	0.9%	1.4%
銀行・証券	10.6%	15.9%	1.5%	14.0%	17.8%	2.4%	-	8.9%	8.1%
クレジット・信販・リース・その他金融	4.8%	6.2%	2.3%	6.6%	5.8%	3.1%	0.8%	3.4%	4.9%
生保・損保	2.8%	3.9%	1.0%	2.5%	5.4%	1.6%	-	3.3%	4.4%
放送・新聞・出版	3.2%	4.6%	1.0%	6.6%	2.5%	1.6%	-	2.5%	2.2%
広告・芸能	3.6%	5.4%	0.5%	4.1%	6.6%	0.8%	-	4.0%	3.3%
ソフトウェア・情報処理・ネット関連	10.9%	9.1%	14.1%	9.9%	8.3%	17.3%	8.8%	10.7%	13.2%
ゲームソフト	0.4%	0.6%	-	0.8%	0.4%	-	-	0.9%	1.4%
通信	2.5%	2.5%	2.6%	2.5%	2.5%	3.1%	1.6%	2.5%	2.4%
鉄道・航空	6.3%	8.1%	3.4%	10.7%	5.4%	3.9%	2.4%	2.8%	4.1%
陸運・海運・物流	5.0%	6.6%	2.1%	9.1%	4.1%	2.4%	1.6%	3.9%	5.9%
電力・ガス・エネルギー	3.9%	4.1%	3.5%	6.6%	1.7%	4.7%	1.6%	4.1%	4.0%
不動産	5.1%	7.2%	1.5%	9.9%	4.5%	2.4%	-	3.5%	1.7%
給食・フードサービス	1.6%	1.2%	2.2%	0.8%	1.7%	1.6%	3.2%	1.5%	2.3%
ホテル・旅行	3.1%	5.0%	-	3.3%	6.6%	-	-	3.9%	2.6%
医療・調剤薬局	4.7%	1.2%	10.7%	-	2.5%	5.5%	19.2%	5.8%	6.1%
介護・福祉サービス	1.1%	1.2%	0.8%	0.8%	1.7%	0.8%	0.8%	2.0%	2.3%
アミューズメント・レジャー	1.3%	1.9%	0.3%	0.8%	2.9%	-	0.8%	2.5%	1.6%
コンサルティング・調査	4.6%	4.5%	4.8%	4.1%	5.0%	6.3%	2.4%	4.1%	5.4%
人材サービス(派遣・紹介)	3.8%	4.7%	2.2%	3.3%	6.2%	1.6%	3.2%	4.8%	6.9%
教育	3.6%	5.4%	0.5%	4.1%	6.6%	0.8%	-	2.2%	3.7%
エステ・理美容・フィットネス	0.2%	0.2%	0.3%	-	0.4%	-	0.8%	0.5%	0.4%
冠婚葬祭	0.1%	0.2%	-	-	0.4%	-	-	1.4%	1.4%
その他サービス	1.8%	2.5%	0.6%	3.3%	1.7%	-	1.6%	1.9%	4.3%
官公庁・公社・団体	2.8%	4.1%	0.6%	1.7%	6.6%	-	1.6%	3.1%	2.4%
建設	11.6%	13.0%	9.1%	14.9%	11.2%	10.3%	7.2%	16.7%	14.4%
製造(建設除く)	55.2%	44.9%	73.1%	46.4%	43.5%	75.6%	68.8%	64.5%	62.3%
商社	8.4%	11.1%	3.5%	13.3%	9.1%	3.2%	4.0%	8.1%	9.1%
小売	4.9%	7.3%	0.8%	7.5%	7.0%	0.8%	0.8%	5.6%	4.6%
金融	18.2%	26.0%	4.8%	23.1%	29.0%	7.1%	0.8%	15.6%	17.4%
マスコミ	6.8%	10.0%	1.5%	10.7%	9.1%	2.4%	-	6.5%	5.5%
ソフトウェア・通信	13.8%	12.2%	16.7%	13.2%	11.2%	20.4%	10.4%	14.1%	17.0%
インフラ	15.2%	18.8%	9.0%	26.4%	11.2%	11.0%	5.6%	10.8%	14.0%
サービス	31.0%	35.2%	23.9%	30.4%	40.2%	19.0%	32.0%	34.1%	38.7%
官公庁・公社・団体	2.8%	4.1%	0.6%	1.7%	6.6%	-	1.6%	3.1%	2.4%

(9) 【今月参加した方】今月インターンシップ・仕事体験に参加した企業の従業員規模を選んでください。(MA)

	全体	文系	理系	文系男子	文系女子	理系男子	理系女子	24年卒	25年卒
回答数	601	355	246	119	236	124	122	1,209	665
～49人	11.0%	12.2%	8.9%	10.1%	14.4%	7.3%	11.5%	11.8%	8.5%
50～99人	7.4%	8.9%	4.8%	12.6%	5.1%	3.2%	7.4%	8.3%	9.1%
100～299人	18.5%	22.2%	12.2%	22.7%	21.6%	9.7%	16.4%	16.5%	19.8%
300～499人	19.7%	21.5%	16.4%	24.4%	18.6%	12.9%	22.1%	20.2%	21.2%
500～999人	19.9%	17.9%	23.4%	17.6%	18.2%	26.6%	18.0%	23.0%	24.4%
1,000～2,999人	30.3%	30.2%	30.6%	33.6%	26.7%	34.7%	23.8%	29.2%	32.7%
3,000～4,999人	14.1%	13.3%	15.4%	15.1%	11.4%	15.3%	15.6%	15.5%	18.6%
5,000人以上	22.0%	19.4%	26.4%	19.3%	19.5%	29.0%	22.1%	21.2%	24.2%

(10) 【全員】今月インターンシップ・仕事体験やオープン・カンパニー、キャリア教育に参加しましたか。参加したプログラムの種類を全てお選びください。(MA)

	全体	文系	理系	文系男子	文系女子	理系男子	理系女子	25年卒
回答数	808	475	333	151	324	168	165	770
オープン・カンパニー型(業界・企業による説明会・イベント)	75.3%	77.9%	70.7%	76.2%	79.6%	69.0%	73.3%	69.6%
キャリア教育型(大学等の授業(講義)や企業による教育プログラム)	10.9%	9.7%	12.9%	11.3%	8.3%	13.7%	11.5%	11.3%
期間が「半日・1日」の就業体験のあるプログラム	44.9%	45.2%	44.3%	46.4%	44.1%	42.9%	46.7%	54.3%
期間が「2～4日程度」の就業体験のあるプログラム	10.3%	9.3%	12.0%	8.6%	9.9%	13.7%	9.1%	9.0%
期間が「5日以上(1週間程度)」の就業体験のあるプログラム	2.5%	1.3%	4.5%	1.3%	1.2%	5.4%	3.0%	2.7%
長期間(1ヶ月くらい)の就業体験のあるプログラム	2.1%	2.9%	0.7%	3.3%	2.5%	1.2%	-	0.8%

(11) 【今月参加した方】どのような内容のプログラムに参加しましたか。(MA/オープン・カンパニーは含まない)

	全体	文系	理系	文系男子	文系女子	理系男子	理系女子	25年卒
回答数	562	325	237	110	215	119	118	622
職場における実務体験	31.6%	32.9%	29.5%	35.5%	30.2%	31.9%	25.4%	31.6%
社員の会議、打合せ、商談への同席・同行	5.4%	6.0%	4.5%	7.3%	4.7%	4.2%	5.1%	4.5%
会社見学・工場見学	27.6%	23.4%	34.6%	21.8%	25.1%	36.1%	32.2%	26.3%
仕事理解ができるゲーム	25.5%	28.5%	20.4%	30.0%	27.0%	21.0%	19.5%	25.7%
グループワーク(企画立案、課題解決)	51.3%	54.3%	46.3%	53.6%	54.9%	48.7%	42.4%	59.4%
グループワーク(プレゼンテーション・発表)	38.5%	41.8%	32.9%	43.6%	40.0%	30.3%	37.3%	44.0%
現場社員との座談会・交流会	54.5%	52.9%	57.3%	48.2%	57.7%	52.9%	64.4%	59.1%
社員からのフィードバック	32.6%	33.3%	31.4%	31.8%	34.9%	31.9%	30.5%	37.3%
ビジネススキル研修・能力開発プログラム(ロジカルシンキング・ITスキル・コミュニケーション力など)	1.8%	1.6%	2.2%	1.8%	1.4%	2.5%	1.7%	3.0%
大学院レベルの高度な専門性が必要になる1ヵ月以上の実践型プログラム	1.0%	0.7%	1.6%	0.9%	0.5%	2.5%	-	0.3%

(12) 【今月参加した方】インターンシップ・仕事体験に参加して得られたと思うことは何ですか。(MA)

	全体	文系	理系	文系男子	文系女子	理系男子	理系女子	25年卒
回答数	572	334	238	113	221	120	118	653
どの業界を志望するか明確にできた	38.5%	37.2%	40.7%	41.6%	32.6%	45.8%	32.2%	33.2%
どの職種を志望するか明確にできた	29.2%	24.4%	37.2%	26.5%	22.2%	40.8%	31.4%	28.9%
特定の企業のことをよく知ることができた	57.2%	54.6%	61.8%	49.6%	59.7%	59.2%	66.1%	62.2%
視野を広げられた	41.9%	46.8%	33.7%	50.4%	43.0%	32.5%	35.6%	46.1%
自分の専攻が社会で役に立つか知ることができた	13.5%	8.5%	21.9%	8.8%	8.1%	23.3%	19.5%	10.3%
志望企業や志望業界で働くことを経験できた	17.3%	17.0%	17.8%	15.0%	19.0%	20.8%	12.7%	16.8%
自分の力を試せた	16.4%	18.6%	12.8%	23.0%	14.0%	13.3%	11.9%	16.4%
自分が何をやりたいのかを見つけられた	16.0%	14.1%	19.3%	10.6%	17.6%	23.3%	12.7%	15.2%
仕事に対する自分の適性を知ることができた	19.3%	20.4%	17.4%	22.1%	18.6%	19.2%	14.4%	22.9%
就職活動に有利になったと思った	22.9%	20.6%	26.9%	19.5%	21.7%	30.8%	20.3%	21.4%
就職活動に対する意識・意欲を高められた	27.0%	27.3%	26.5%	20.4%	34.4%	26.7%	26.3%	31.8%
単位を取得することができた(取得予定含む)	1.0%	0.4%	2.1%	0.9%	-	3.3%	-	0.7%
人脈を広げられた	6.7%	6.3%	7.4%	6.2%	6.3%	6.7%	8.5%	6.9%
自己PRのために企業に話せるネタを作ることができた	7.4%	6.9%	8.1%	6.2%	7.7%	10.0%	5.1%	8.2%
その他	0.5%	0.4%	0.6%	0.9%	-	-	1.7%	1.0%

(13) 【全員】あなたにとってインターンシップへの参加はどのような位置づけですか。(MA)

	全体	文系	理系	文系男子	文系女子	理系男子	理系女子	24年卒	25年卒
回答数	1,131	642	489	212	430	256	233	1,950	1,108
適職を知るための機会	59.6%	59.4%	60.0%	59.9%	58.8%	60.9%	58.4%	65.3%	63.4%
自分の能力を知るための機会	30.3%	31.5%	28.4%	34.9%	28.1%	29.7%	26.2%	37.2%	35.1%
社会勉強の場	35.2%	35.2%	35.2%	34.0%	36.5%	37.9%	30.5%	40.3%	39.3%
就職活動に向けた準備の場	57.2%	55.1%	60.3%	48.6%	61.6%	55.9%	68.2%	65.8%	66.2%
やりたいことを見つける機会	42.3%	43.8%	40.0%	41.5%	46.0%	38.7%	42.5%	48.9%	49.3%
将来のことを考える機会	39.5%	37.9%	42.0%	34.4%	41.4%	39.8%	45.9%	43.3%	44.1%
出会いの場	8.6%	9.8%	6.5%	11.3%	8.4%	5.9%	7.7%	11.4%	9.1%
ロールモデルの発見	5.2%	5.0%	5.6%	4.2%	5.8%	5.1%	6.4%	5.7%	4.3%
大学では学べないことを学べる	16.1%	15.1%	17.6%	16.0%	14.2%	20.7%	12.0%	15.7%	17.1%
働くイメージを持つための機会	44.1%	43.9%	44.5%	36.8%	50.9%	41.8%	49.4%	51.1%	50.8%
数ある課外活動の中の一つ	3.2%	3.8%	2.4%	5.2%	2.3%	2.7%	1.7%	3.2%	3.2%
早期選考(広報活動開始3/1よりも前の選考)に参加するための機会	44.3%	43.0%	46.4%	43.4%	42.6%	46.9%	45.5%	データなし	48.1%
参加者限定の選考に参加するための機会	25.4%	23.7%	28.1%	23.1%	24.2%	28.5%	27.5%	データなし	31.0%
企業に対する自己PRの場として	18.5%	18.0%	19.3%	18.4%	17.7%	19.5%	18.9%	データなし	20.0%
行くことが当たり前とされているから仕方なく	4.7%	6.2%	2.3%	5.7%	6.7%	2.0%	3.0%	5.6%	6.3%
みんなが行くから自分もなんとなく	5.8%	6.1%	5.3%	4.7%	7.4%	5.9%	4.3%	6.2%	7.7%
単位取得のために行くもの	0.6%	0.5%	0.7%	0.5%	0.5%	0.4%	1.3%	0.7%	0.9%
その他	0.7%	1.1%	0.2%	1.4%	0.7%	0.4%	-	1.6%	0.1%

(14) 【全員】前問で回答した項目のうち、もっとも重要だと感じるものをひとつ選んでください。(SA)

	全体	文系	理系	文系男子	文系女子	理系男子	理系女子	24年卒	25年卒
回答数	1,131	642	489	212	430	256	233	1,950	1,108
適職を知るための機会	22.8%	23.7%	21.5%	23.1%	24.2%	21.5%	21.5%	24.5%	24.0%
自分の能力を知るための機会	4.7%	4.6%	5.0%	5.7%	3.5%	5.9%	3.4%	4.1%	3.3%
社会勉強の場	5.8%	6.4%	4.7%	9.0%	4.0%	5.9%	2.6%	6.2%	4.3%
就職活動に向けた準備の場	16.4%	16.0%	17.0%	13.2%	18.8%	14.5%	21.5%	28.8%	16.1%
やりたいことを見つける機会	13.1%	13.9%	11.8%	13.2%	14.7%	11.7%	12.0%	12.0%	13.4%
将来のことを考える機会	5.0%	4.0%	6.7%	3.3%	4.7%	5.1%	9.4%	7.6%	6.6%
出会いの場	1.5%	1.5%	1.4%	2.4%	0.7%	2.0%	0.4%	0.8%	0.1%
ロールモデルの発見	0.7%	0.6%	0.8%	0.5%	0.7%	0.8%	0.9%	0.6%	0.2%
大学では学べないことを学べる	1.2%	1.1%	1.3%	1.4%	0.7%	1.6%	0.9%	1.0%	1.7%
働くイメージを持つための機会	10.7%	11.2%	9.9%	8.5%	14.0%	8.2%	12.9%	10.3%	12.5%
数ある課外活動の中の一つ	-	-	-	-	-	-	-	0.4%	0.1%
早期選考(広報活動開始3/1よりも前の選考)に参加するための機会	13.2%	12.0%	15.2%	16.5%	7.4%	18.0%	10.3%	データなし	12.3%
参加者限定の選考に参加するための機会	1.9%	1.9%	2.0%	1.4%	2.3%	2.3%	1.3%	データなし	2.9%
企業に対する自己PRの場として	1.9%	1.8%	2.0%	0.9%	2.6%	2.0%	2.1%	データなし	1.8%
行くことが当たり前とされているから仕方なく	0.6%	0.6%	0.6%	-	1.2%	0.4%	0.9%	1.4%	0.4%
みんなが行くから自分もなんとなく	0.1%	0.1%	-	-	0.2%	-	-	1.4%	0.3%
単位取得のために行くもの	0.1%	0.2%	-	0.5%	-	-	-	0.2%	-
その他	0.4%	0.5%	0.2%	0.5%	0.5%	0.4%	-	0.7%	-

(15) 【全員】これまでのインターンシップ・就活準備を通じて、以下の項目で成長を感じたものはありますか。最も成長を感じるものを1つ教えてください。(SA)

	全体	文系	理系	文系男子	文系女子	理系男子	理系女子	24年卒	25年卒
回答数	1,131	642	489	212	430	256	233	1,950	1,108
主体性(物事に進んで取り組む力)	29.7%	29.3%	30.3%	29.2%	29.3%	31.6%	27.9%	28.7%	30.2%
働きかけ力(他人に働きかけ、巻き込む力)	6.3%	6.8%	5.5%	9.9%	3.7%	6.2%	4.3%	7.9%	7.2%
実行力(目的を設定し、確実に行動する力)	12.2%	11.4%	13.6%	13.7%	9.1%	14.5%	12.0%	8.5%	9.3%
課題発見力(現状を分析し、目的や課題を明らかにする力)	12.5%	13.0%	11.6%	12.3%	13.7%	10.9%	12.9%	14.6%	13.5%
計画力(課題の解決に向けたプロセスを明らかにし、準備する力)	6.9%	6.1%	8.3%	6.1%	6.0%	8.6%	7.7%	7.2%	6.2%
創造力(新しい価値を生み出す力)	3.3%	3.9%	2.3%	3.8%	4.0%	3.1%	0.9%	2.3%	2.7%
発信力(自分の意見をわかりやすく伝える力)	6.1%	6.3%	5.8%	4.2%	8.4%	5.5%	6.4%	7.7%	8.9%
傾聴力(相手の意見を丁寧に聴く力)	8.2%	9.0%	7.1%	6.6%	11.4%	5.5%	9.9%	9.9%	10.5%
柔軟性(意見の違いや相手の立場を理解する力)	3.9%	2.6%	6.0%	1.9%	3.3%	6.2%	5.6%	4.0%	3.3%
状況把握力(自分と周囲の人々や物事との関係性を理解する力)	6.2%	6.9%	5.0%	6.6%	7.2%	2.7%	9.0%	5.9%	5.0%
規律性(社会のルールや人との約束を守る力)	2.7%	2.7%	2.8%	3.8%	1.6%	3.1%	2.1%	1.6%	1.6%
ストレスコントロール力(ストレスの発生源に対応する力)	2.0%	2.1%	1.7%	1.9%	2.3%	2.0%	1.3%	1.7%	1.5%

(16) 社会人になった際、日々どのような服装で働くことが理想ですか。(SA)

	全体	文系	理系	文系男子	文系女子	理系男子	理系女子	25年卒
回答数	1,131	642	489	212	430	256	233	1,108
制服・ユニフォーム(作業服・白衣など含む)	16.8%	13.9%	21.2%	14.2%	13.7%	18.0%	27.0%	19.6%
スーツ	14.4%	15.3%	13.0%	24.1%	6.5%	18.0%	4.3%	13.9%
オフィスカジュアル	49.1%	51.9%	44.7%	46.2%	57.4%	41.4%	50.6%	46.5%
Tシャツ、スニーカーなどカジュアルな服装	19.7%	19.0%	21.0%	15.6%	22.3%	22.7%	18.0%	20.1%

(17) 社会人になった際にどのような服装で働くかが、企業への入社意欲に影響すると思いますか。(SA)

	全体	文系	理系	文系男子	文系女子	理系男子	理系女子	25年卒
回答数	1,131	642	489	212	430	256	233	1,108
まったくそう思わない	16.2%	14.8%	18.4%	17.9%	11.6%	21.5%	12.9%	15.7%
あまりそう思わない	29.8%	30.5%	28.7%	35.4%	25.6%	26.6%	32.6%	33.5%
どちらともいえない	17.2%	17.6%	16.5%	17.0%	18.1%	16.4%	16.7%	19.2%
まあそう思う	30.4%	30.9%	29.7%	24.5%	37.2%	28.5%	31.8%	26.0%
非常にそう思う	6.5%	6.3%	6.7%	5.2%	7.4%	7.0%	6.0%	5.5%

(18) 就職活動の方向性として、現在の状況として当てはまるものを選んでください。(SA)

	全体	文系	理系	文系男子	文系女子	理系男子	理系女子	24年卒	25年卒
回答数	1,131	642	489	212	430	256	233	1,950	1,108
就職活動の方向性(志望業種や企業、職種、大事にしたい価値観など)が固まっている	60.4%	54.2%	70.1%	56.6%	51.9%	71.1%	68.2%	58.2%	63.5%
就職活動の方向性は検討中	37.7%	43.7%	28.2%	41.0%	46.3%	27.0%	30.5%	40.4%	34.6%
就職活動のことはまだ考えていない	2.0%	2.1%	1.7%	2.4%	1.9%	2.0%	1.3%	1.4%	1.8%

(19) 【全員】今月、何社のオープン・カンパニーや企業主催の教育プログラムなどに参加しましたか。(SA)

	全体	文系	理系	文系男子	文系女子	理系男子	理系女子
回答数	1,131	642	489	212	430	256	233
1社	21.5%	21.3%	21.8%	19.3%	23.3%	21.5%	22.3%
2社	13.6%	13.1%	14.3%	12.7%	13.5%	12.5%	17.6%
3社	10.3%	11.6%	8.2%	10.4%	12.8%	7.8%	9.0%
4社	5.8%	5.5%	6.2%	6.6%	4.4%	6.2%	6.0%
5社	4.5%	5.5%	2.8%	6.1%	4.9%	2.7%	3.0%
6社	2.6%	3.2%	1.6%	4.2%	2.1%	1.6%	1.7%
7社	0.8%	0.9%	0.6%	0.5%	1.4%	0.4%	0.9%
8社	1.3%	1.6%	0.7%	2.4%	0.9%	1.2%	-
9社	0.8%	0.8%	0.8%	0.5%	1.2%	0.8%	0.9%
10社	1.2%	1.3%	1.1%	0.5%	2.1%	1.2%	0.9%
11社	0.2%	0.2%	0.2%	-	0.5%	0.4%	-
12社	-	-	-	-	-	-	-
13社	0.4%	0.5%	0.2%	0.9%	-	0.4%	-
14社	-	-	-	-	-	-	-
15社	0.2%	0.2%	0.2%	0.5%	-	0.4%	-
16社	-	-	-	-	-	-	-
17社	-	-	-	-	-	-	-
18社	-	-	-	-	-	-	-
19社	-	-	-	-	-	-	-
20社以上	0.3%	0.5%	0.2%	0.9%	-	-	0.4%
今月参加していない	36.5%	33.7%	40.9%	34.4%	33.0%	43.0%	37.3%
今月オープン・カンパニーや企業主催のプログラムに参加した割合	63.5%	66.3%	59.1%	65.6%	67.0%	57.0%	62.7%
今月参加した社数(平均)※0社除く							

(20) 【全員】これまで、何社のオープン・カンパニーや企業主催の教育プログラムなどに参加しましたか。(SA)

	全体	文系	理系	文系男子	文系女子	理系男子	理系女子
回答数	1,131	642	489	212	430	256	233
1社	13.1%	13.4%	12.6%	14.6%	12.1%	13.7%	10.7%
2社	9.9%	7.6%	13.4%	6.6%	8.6%	11.7%	16.3%
3社	9.8%	8.9%	11.1%	11.8%	6.0%	12.5%	8.6%
4社	6.5%	5.3%	8.5%	4.7%	5.8%	8.2%	9.0%
5社	7.4%	8.8%	5.2%	8.5%	9.1%	5.5%	4.7%
6社	4.5%	5.4%	3.0%	5.2%	5.6%	2.7%	3.4%
7社	3.4%	3.4%	3.4%	3.3%	3.5%	3.1%	3.9%
8社	2.9%	2.9%	2.9%	2.4%	3.5%	3.1%	2.6%
9社	1.4%	0.9%	2.1%	0.9%	0.9%	1.2%	3.9%
10社	6.1%	6.9%	4.8%	5.7%	8.1%	5.1%	4.3%
11社	1.3%	1.6%	0.9%	2.4%	0.9%	0.4%	1.7%
12社	1.2%	1.2%	1.2%	0.5%	1.9%	1.6%	0.4%
13社	0.7%	0.8%	0.4%	0.5%	1.2%	0.4%	0.4%
14社	0.5%	0.2%	0.9%	0.5%	-	1.2%	0.4%
15社	2.5%	3.0%	1.7%	2.8%	3.3%	0.8%	3.4%
16社	0.5%	0.5%	0.6%	-	0.9%	0.4%	0.9%
17社	0.2%	0.4%	-	0.5%	0.2%	-	-
18社	0.3%	0.4%	0.2%	-	0.7%	-	0.4%
19社	-	-	-	-	-	-	-
20社以上	10.8%	12.9%	7.6%	14.2%	11.6%	6.6%	9.4%
これまで参加したことはない	17.1%	15.6%	19.6%	15.1%	16.0%	21.9%	15.5%
これまでオープン・カンパニーや企業主催プログラムに参加した割合	82.9%	84.4%	80.4%	84.9%	84.0%	78.1%	84.5%
これまでの参加社数(平均)※0社除く							

(21) 【全員】就職活動について保護者に相談することはありますか。(SA)

	全体	文系	理系	文系男子	文系女子	理系男子	理系女子
回答数	1,131	642	489	212	430	256	233
まったくない	18.3%	17.8%	19.1%	19.8%	15.8%	21.9%	14.2%
あまりない	27.9%	25.9%	31.1%	28.8%	23.0%	37.5%	19.7%
時々ある	38.9%	39.9%	37.2%	38.7%	41.2%	31.6%	47.2%
よくある	14.9%	16.4%	12.6%	12.7%	20.0%	9.0%	18.9%

(22) 就職活動において、保護者からどのようなサポート(距離感や接し方も含めて)があると良いと思いますか。(FA)

属性	コメント
文系女子	働き始めてからのネガティブな経験などは出来るだけ言わないでほしい
理系女子	親自身が実際に働いて得た経験なども踏まえてアドバイスをしてほしいが、就活事情自体はかなり異なっていると思うので、こちらの意見や肌感もある程度信用して話を聞いてほしい。否定的な意見はできるだけ避けてほしい。
理系女子	自分以外の視点から、このような企業もあるなどの視野を広げるためのアドバイスがあれば嬉しい
文系女子	こちらから相談した時に、親身になって話を聞いたり、自分に向いている仕事を共に考えてほしい。
理系男子	金銭面でのサポートがあるとインターンシップや説明会に参加しやすくなる。
理系女子	社会人としての心得や働く目的など、社会に出ることに関して教訓を教えて欲しい。
文系女子	あまり干渉しないでほしいけど、へこんだときは慰めてほしい。
文系女子	美味しいご飯を作ってくれる。
文系男子	具体的な情報提供や、スーツなどの必要なものを揃えることへの援助、助言。
理系女子	ただ話を聞いてほしい。この会社を受けなさいとかはいらない
文系男子	適度にこんな企業があるという風と言われるくらいがいいと思う
理系女子	エントリーシートを見て、気になるところを指摘してくれる。

(23) 【全員】以下のライフステージのうち、「親からの自立・親離れ」を意識するものはどれですか。考えにもっとも近いものをお答えください。(SA)

	全体	文系	理系	文系男子	文系女子	理系男子	理系女子
回答数	1,131	642	489	212	430	256	233
中学校卒業(義務教育終了)以前	1.7%	2.0%	1.3%	2.4%	1.6%	1.6%	0.9%
高校進学・卒業	5.8%	5.5%	6.3%	7.1%	4.0%	7.4%	4.3%
大学・大学院進学	20.5%	19.3%	22.4%	20.8%	17.9%	23.4%	20.6%
成人年齢(18歳)	3.6%	3.6%	3.6%	5.2%	2.1%	5.1%	0.9%
成人式(20歳・成人の集い)	4.7%	5.3%	3.8%	6.1%	4.4%	4.3%	3.0%
就職先決定・進路決定	12.2%	11.8%	12.9%	10.8%	12.8%	12.9%	12.9%
大学卒業・大学院修了	9.1%	7.8%	11.1%	8.5%	7.2%	12.1%	9.4%
社会人生活開始	19.3%	20.5%	17.5%	17.9%	23.0%	15.2%	21.5%
一人暮らし開始	18.9%	20.4%	16.5%	18.9%	21.9%	14.5%	20.2%
結婚	2.1%	2.2%	1.9%	1.9%	2.6%	2.0%	1.7%
子供の誕生	0.2%	0.1%	0.3%	-	0.2%	-	0.9%
その他	0.2%	0.2%	0.2%	-	0.5%	-	0.4%
自ら意識して親から自立・親離れしようとは思わない	1.6%	1.2%	2.2%	0.5%	1.9%	1.6%	3.4%

(24) 前問で答えた理由を教えてください。(FA)

属性	コメント
社会人生活開始	扶養から外れるから。
一人暮らし開始	親とともに暮らしていると、経済的にも精神的にもなかなか自立することが難しいと感じているため。
大学・大学院進学	一人暮らしが始まったため。
社会人生活開始	自分で生計を立てられるようになるタイミングだから。
結婚	結婚したら、新たに自分の家庭を持つことになるから。
成人式(20歳・成人の集い)	式に参加することで、一つのきっかけとなり、自立したと自覚できたから。
大学・大学院進学	成人年齢の関係などで自分でできることが増え、自由と責任が発生するから
社会人生活開始	自分で稼げるようになって始めて独り立ちといえると思うから
自ら意識して親から自立・親離れしようとは思わない	精神的自立はもう済んでいるし、同居したり家計を一にしたりするのは節税のために有効なので、特にきっかけもなくわざわざ親から離れるの必要性を感じていないから。
就職先決定・進路決定	自分で稼いだお金で生計を立てることになるから。
大学・大学院進学	自身でアルバイトをして自由にお金や時間を使うようになったから。また家にいる時間が減り自分のことを自分でやるようになったから。
一人暮らし開始	経済的には自立していない部分があるが、離れて暮らすことで身の回りのことを自分でやらなければならない状況が自立を意識するため。
結婚	実家が好きなのでなるべく長く実家で過ごしたい。 自分に家族ができたなら相手のことも考えて実家を離れたい。

(25) インスタグラムを就活準備で使うとき、どのような目的で使っていますか。(MA)

	全体	文系	理系	文系男子	文系女子	理系男子	理系女子
回答数	737	448	289	139	309	138	151
職場や社員の雰囲気を知る	59.2%	63.0%	52.2%	66.9%	59.5%	50.7%	54.3%
事業について知る	24.6%	24.5%	24.8%	25.2%	23.9%	26.8%	21.9%
職種について知る	20.1%	21.0%	18.4%	23.0%	19.1%	21.0%	14.6%
選考スケジュールを把握する	16.1%	18.4%	11.8%	20.1%	16.8%	10.9%	13.2%
企業の評判、口コミを見る	18.4%	18.1%	19.0%	15.8%	20.1%	18.8%	19.2%
企業を見つける	17.7%	16.0%	20.8%	17.3%	14.9%	21.0%	20.5%
企業の人事担当者や取り取りをする	1.0%	0.9%	1.1%	1.4%	0.3%	1.4%	0.7%
就職活動に関する情報交換をする	4.6%	4.6%	4.6%	5.0%	4.2%	3.6%	6.0%
OB・OGやリクレーターとつながる	2.5%	2.0%	3.4%	2.9%	1.3%	4.3%	2.0%
就活の情報や体験を自ら発信する	0.7%	0.9%	0.5%	0.7%	1.0%	-	1.3%
就職活動に関するノウハウを得る	16.0%	15.5%	16.9%	12.9%	17.8%	10.9%	25.8%
インターンや各種イベント情報を知る	22.9%	22.6%	23.3%	17.3%	27.5%	18.8%	29.8%

(26) X(旧Twitter)を就活準備で使うとき、どのような目的で使っていますか。(MA)

	全体	文系	理系	文系男子	文系女子	理系男子	理系女子
回答数	669	394	275	120	274	136	139
職場や社員の雰囲気を知る	37.8%	38.7%	36.3%	45.0%	33.2%	39.7%	30.9%
事業について知る	24.1%	23.7%	24.7%	25.0%	22.6%	27.2%	20.9%
職種について知る	19.9%	21.0%	18.0%	27.5%	15.3%	16.2%	20.9%
選考スケジュールを把握する	21.8%	24.7%	16.8%	30.0%	20.1%	16.9%	16.5%
企業の評判、口コミを見る	32.0%	33.3%	29.8%	33.3%	33.2%	27.2%	33.8%
企業を見つける	17.1%	15.8%	19.5%	18.3%	13.5%	21.3%	16.5%
企業の人事担当者ややり取りをする	1.4%	1.4%	1.4%	0.8%	1.8%	2.2%	-
就職活動に関する情報交換をする	6.4%	7.8%	4.1%	6.7%	8.8%	2.2%	7.2%
OB・OGやリクレーターとつながる	3.0%	3.3%	2.4%	5.0%	1.8%	2.9%	1.4%
就活の情報や体験を自ら発信する	1.7%	1.6%	2.0%	0.8%	2.2%	1.5%	2.9%
就職活動に関するノウハウを得る	21.1%	20.8%	21.6%	15.8%	25.2%	16.2%	30.2%
インターンや各種イベント情報を知る	24.7%	26.8%	21.0%	24.2%	29.2%	16.9%	27.3%

(27) TikTokを就活準備で使うとき、どのような目的で使っていますか。(MA)

	全体	文系	理系	文系男子	文系女子	理系男子	理系女子
回答数	500	307	193	94	213	94	99
職場や社員の雰囲気を知る	48.3%	50.9%	43.3%	55.3%	46.9%	47.9%	36.4%
事業について知る	14.6%	15.5%	12.9%	14.9%	16.0%	16.0%	8.1%
職種について知る	13.3%	13.2%	13.6%	10.6%	15.5%	10.6%	18.2%
選考スケジュールを把握する	9.5%	10.5%	7.7%	9.6%	11.3%	7.4%	8.1%
企業の評判、口コミを見る	17.1%	14.4%	22.0%	9.6%	18.8%	21.3%	23.2%
企業を見つける	16.2%	15.7%	17.1%	18.1%	13.6%	13.8%	22.2%
企業の人事担当者ややり取りをする	1.6%	1.2%	2.3%	2.1%	0.5%	3.2%	1.0%
就職活動に関する情報交換をする	4.2%	5.0%	2.7%	5.3%	4.7%	3.2%	2.0%
OB・OGやリクレーターとつながる	1.7%	1.2%	2.6%	1.1%	1.4%	4.3%	-
就活の情報や体験を自ら発信する	2.2%	2.2%	2.1%	2.1%	2.3%	2.1%	2.0%
就職活動に関するノウハウを得る	12.7%	12.0%	14.1%	6.4%	16.9%	7.4%	24.2%
インターンや各種イベント情報を知る	19.4%	20.7%	17.1%	20.2%	21.1%	17.0%	17.2%

(28) SNSのコンテンツで企業に発信してほしいものがあれば教えてください。(FA)

属性	コメント
文系男子	1日のスケジュールや社員の方々の雰囲気
文系女子	イベントや応募の日時について、リマインダーとして繰り返し呼びかけをしてほしい。 また、意外性のある仕事内容や職場の雰囲気等を発信してほしい。
理系男子	イベントの告知。
文系女子	リアルな職場事情。
理系女子	会社の雰囲気が分かる動画
文系女子	営業職のリアル。綺麗などころ以外を見せるといいながら、あまり見られないから。
文系女子	嘘偽りのない仕事風景や、面接の様子などを配信していただけるととても参考になります。
理系男子	福利厚生について詳しく説明があると良いと感じた

(29) SNSのコンテンツで企業が発信しているとマイナスなイメージをもってしまうものがあれば教えてください。(FA)

属性	コメント
文系女子	TikTokで新入社員が踊っている
文系男子	いいところばかり伝え、デメリットを伝えないところ。
文系女子	ダンスしている様子やふざけた動画。入社後にやられるのかと思う。
理系女子	過剰な自己宣伝や消費者目線を欠いた内容、 または不適切な発言や炎上につながる投稿はマイナスなイメージを持てしまいます。
理系男子	給料が良いところを発信すると、裏があるのではないかとってしまう
文系女子	癖の強い朝礼の様子
文系女子	本業からかけ離れすぎている企画、また趣旨からはずれ、炎上可能性のある企画
理系女子	真面目に仕事をしていないような雰囲気が感じ取れるような投稿。
文系女子	上司が偉そうな様子や、上下関係がはっきりしている様子

(1) 【全員】これまで何社のインターンシップ・仕事体験に【応募や申し込み】をしましたか。(SA)

	理系全体	学部	院	機電系	情報系	土木・ 建築系	化学系	薬学系	その他理系
回答数	489	297	192	85	87	32	67	68	150
1社	8.6%	9.8%	6.7%	8.7%	10.1%	7.1%	9.5%	9.4%	7.0%
2社	8.5%	11.2%	4.5%	6.2%	5.4%	16.4%	5.2%	9.4%	11.6%
3社	9.0%	9.5%	8.2%	11.1%	10.6%	11.5%	9.5%	6.5%	6.4%
4社	9.2%	9.5%	8.8%	9.4%	11.9%	10.6%	6.6%	15.2%	5.7%
5社	10.3%	11.2%	8.9%	13.9%	10.6%	5.7%	7.0%	12.9%	9.2%
6社	4.3%	4.0%	4.8%	6.0%	2.1%	3.5%	-	7.8%	5.5%
7社	5.8%	5.3%	6.5%	5.7%	9.3%	12.8%	1.8%	2.6%	4.9%
8社	4.5%	4.5%	4.5%	5.0%	2.1%	7.1%	4.7%	4.7%	4.9%
9社	1.5%	1.9%	1.0%	-	-	2.2%	3.4%	1.3%	2.7%
10社	9.9%	7.8%	12.9%	8.7%	15.7%	17.2%	11.7%	5.2%	5.8%
11社	1.6%	1.2%	2.3%	3.2%	0.8%	-	3.6%	1.3%	0.6%
12社	1.9%	2.0%	1.6%	3.7%	-	3.5%	2.9%	-	1.7%
13社	1.4%	0.7%	2.4%	3.7%	-	2.2%	-	-	1.7%
14社	0.7%	0.9%	0.4%	1.5%	-	-	-	3.4%	-
15社	3.6%	2.0%	6.1%	1.2%	2.6%	-	8.4%	8.1%	2.8%
16社	0.2%	-	0.6%	-	-	-	-	2.1%	-
17社	0.4%	0.3%	0.6%	-	1.3%	-	-	-	0.6%
18社	0.4%	-	1.0%	-	-	-	2.9%	-	-
19社	0.2%	-	0.4%	-	-	-	-	-	0.6%
20社以上	10.3%	6.6%	15.7%	5.7%	7.5%	-	18.0%	3.9%	16.9%
これまでに応募や申し込みをしていない	7.7%	11.6%	2.0%	6.2%	10.1%	-	4.7%	6.0%	11.4%
応募・申し込み経験ありの割合	92.3%	88.4%	98.0%	93.8%	89.9%	-	95.3%	94.0%	88.6%
今月までのインターンシップ応募社数(平均) ※0社除く	7.8	6.6	9.5	7.0	7.0	5.9	9.8	6.7	8.7

(2) 【全員】これまで何社のインターンシップ・仕事体験に参加をしましたか。(SA)

	理系全体	学部	院	機電系	情報系	土木・ 建築系	化学系	薬学系	その他理系
回答数	489	297	192	85	87	32	67	68	150
1社	13.8%	14.7%	12.4%	13.6%	18.6%	11.5%	12.4%	15.5%	11.1%
2社	12.6%	14.1%	10.3%	15.6%	9.8%	18.6%	13.3%	7.3%	12.7%
3社	14.5%	14.0%	15.1%	15.6%	17.0%	24.8%	11.3%	11.2%	12.1%
4社	8.4%	8.4%	8.3%	8.5%	5.4%	15.0%	5.9%	16.0%	6.6%
5社	10.1%	8.8%	12.2%	10.7%	8.0%	5.7%	8.8%	8.6%	13.7%
6社	5.1%	4.9%	5.3%	3.2%	8.3%	5.7%	7.7%	6.5%	2.0%
7社	4.2%	3.7%	4.9%	1.2%	4.6%	5.7%	11.7%	3.9%	2.0%
8社	3.5%	3.1%	4.3%	3.2%	1.3%	7.1%	4.1%	4.7%	3.7%
9社	1.8%	1.9%	1.8%	1.2%	0.8%	-	1.1%	6.0%	2.0%
10社	6.0%	3.6%	9.6%	5.0%	3.9%	-	8.8%	4.7%	9.1%
11社	1.6%	1.4%	2.0%	5.7%	-	2.2%	-	1.3%	0.6%
12社	1.0%	0.7%	1.4%	1.2%	-	-	1.8%	-	1.7%
13社	0.7%	0.4%	1.0%	1.2%	1.3%	-	1.1%	-	-
14社	0.4%	0.7%	-	-	-	-	-	1.3%	0.9%
15社	1.1%	0.9%	1.4%	1.2%	2.9%	-	-	1.3%	0.6%
16社	0.7%	0.7%	0.6%	0.8%	1.3%	-	-	2.1%	-
17社	-	-	-	-	-	-	-	-	-
18社	-	-	-	-	-	-	-	-	-
19社	0.2%	0.4%	-	-	-	-	1.8%	-	-
20社以上	2.4%	2.6%	2.2%	0.8%	2.6%	-	1.8%	-	5.5%
これまで参加したことがない(0社)	11.9%	15.0%	7.2%	11.1%	14.2%	3.5%	8.4%	9.4%	15.7%
参加経験ありの割合	88.1%	85.0%	92.8%	88.9%	85.8%	96.5%	91.6%	90.6%	84.3%
平均参加社数 ※0社除く	5.3	5.0	5.7	5.0	5.0	3.9	5.5	5.1	5.9

(3) 【参加経験のある方】インターンシップ・仕事体験に初めて参加したのはいつですか。(SA)

	理系全体	学部	院	機電系	情報系	土木・ 建築系	化学系	薬学系	その他理系
	422	243	179	76	72	30	60	60	124
2024年3月以前	7.6%	6.9%	8.4%	6.8%	8.5%	11.5%	7.5%	6.8%	6.8%
2024年4月	1.5%	1.8%	1.1%	1.4%	-	-	-	5.9%	1.7%
2024年5月	3.4%	4.5%	1.9%	-	6.5%	-	2.5%	8.3%	3.1%
2024年6月	8.5%	9.0%	7.8%	6.4%	11.8%	3.8%	4.1%	9.2%	11.0%
2024年7月	14.9%	11.8%	19.0%	15.6%	15.6%	16.2%	16.7%	8.3%	15.6%
2024年8月	33.4%	32.5%	34.6%	43.8%	28.5%	40.0%	35.4%	28.5%	28.1%
2024年9月	14.6%	12.6%	17.3%	10.6%	15.8%	14.7%	17.2%	9.2%	18.0%
2024年10月	4.1%	5.4%	2.4%	4.2%	1.5%	-	3.3%	10.7%	4.6%
2024年11月	8.6%	11.4%	5.0%	8.4%	8.7%	13.8%	7.9%	7.4%	8.3%
2024年12月	3.3%	4.0%	2.4%	2.8%	3.1%	-	5.4%	5.4%	2.8%

(4) 【全員】今月、行ったことについて、実際に活動した項目をすべて選んでください。(MA)

	理系全体	学部	院	機電系	情報系	土木・建築系	化学系	薬学系	その他理系
回答数	489	297	192	85	87	32	67	68	150
業界研究をした	49.6%	52.0%	46.0%	54.4%	51.9%	44.3%	47.6%	49.2%	46.9%
企業研究をした	59.3%	56.8%	63.1%	64.3%	60.5%	39.4%	63.0%	63.0%	56.6%
仕事(職種)研究をした	40.1%	36.8%	45.1%	42.5%	41.7%	31.4%	46.9%	37.5%	37.4%
自己分析をした	43.2%	41.9%	45.1%	41.2%	48.1%	23.0%	40.8%	55.2%	42.3%
OB・OG、社会人の話を聞いた	25.1%	19.1%	34.2%	38.5%	19.9%	37.2%	25.7%	22.5%	16.8%
大学のキャリアセンターに相談した	16.9%	20.9%	10.9%	17.1%	19.4%	5.7%	12.4%	21.5%	18.1%
大学主催のガイダンスに出席した	20.3%	26.4%	11.2%	25.8%	21.7%	15.0%	9.2%	22.0%	21.5%
インターンシップ・仕事体験に応募や申し込みをした	44.3%	40.1%	50.7%	56.1%	34.6%	33.6%	38.8%	39.8%	50.0%
個別企業説明会(WEB含む)に参加した ※	41.2%	39.6%	43.6%	42.8%	42.9%	26.5%	42.2%	38.0%	43.6%
合同企業説明会(WEB含む)に参加した ※	27.3%	29.7%	23.6%	33.1%	30.0%	15.9%	30.0%	31.6%	20.8%
エントリーシートを取り寄せた ※	7.1%	8.2%	5.4%	5.0%	4.2%	2.2%	3.6%	13.7%	10.8%
エントリーシートを提出した ※	36.6%	29.7%	46.9%	40.8%	31.7%	17.2%	37.0%	31.1%	44.1%
エントリーシートが通過した ※	30.2%	23.3%	40.6%	33.5%	25.3%	15.0%	35.9%	30.1%	32.4%
適性検査や筆記試験を受けた ※	35.8%	28.9%	46.2%	38.3%	35.6%	15.9%	39.7%	35.3%	37.6%
面接を受けた(WEB含む) ※	36.7%	28.1%	49.5%	42.0%	34.1%	28.7%	39.9%	46.6%	30.7%
インターンシップ・仕事体験に参加した	37.8%	32.4%	45.8%	46.0%	29.5%	35.0%	44.7%	37.1%	35.1%
リクレーターと会った(WEB含む)	17.5%	15.4%	20.6%	21.6%	16.0%	13.7%	19.8%	29.0%	10.3%
面接以外で人事担当者と会った(WEB含む)	19.1%	18.4%	20.0%	26.9%	23.2%	12.8%	18.0%	21.2%	11.6%
上記に当てはまるものはない	6.8%	10.0%	2.0%	5.0%	6.4%	3.5%	3.6%	10.2%	9.3%

※ インターンシップ・仕事体験に関するものに限定

(5) 【全員】今月だけで何社のインターンシップ・仕事体験に応募や申し込みをしましたか。(SA)

	理系全体	学部	院	機電系	情報系	土木・建築系	化学系	薬学系	その他理系
回答数	489	297	192	85	87	32	67	68	150
1社	20.8%	17.7%	25.3%	22.1%	18.9%	27.9%	21.9%	27.2%	16.0%
2社	16.0%	18.9%	11.6%	11.0%	17.0%	18.6%	13.1%	20.7%	17.7%
3社	12.2%	9.9%	15.6%	15.6%	8.8%	9.3%	16.5%	8.1%	12.3%
4社	5.9%	5.6%	6.3%	7.7%	6.4%	3.5%	4.7%	1.3%	7.3%
5社	4.2%	3.7%	4.8%	2.5%	4.2%	4.4%	7.0%	2.1%	4.8%
6社	1.4%	1.8%	0.8%	-	2.6%	-	2.2%	3.4%	0.6%
7社	0.9%	0.8%	1.0%	-	-	-	1.8%	2.6%	1.1%
8社	2.0%	2.3%	1.4%	1.2%	1.3%	-	3.6%	2.1%	2.6%
9社	0.2%	0.4%	-	-	-	-	-	-	0.9%
10社	0.9%	0.4%	1.6%	-	-	-	1.1%	-	2.7%
11社	0.3%	0.5%	-	-	-	-	1.1%	1.3%	-
12社	-	-	-	-	-	-	-	-	-
13社	-	-	-	-	-	-	-	-	-
14社	0.2%	0.3%	-	-	-	-	-	-	0.6%
15社	-	-	-	-	-	-	-	-	-
16社	-	-	-	-	-	-	-	-	-
17社	-	-	-	-	-	-	-	-	-
18社	-	-	-	-	-	-	-	-	-
19社	-	-	-	-	-	-	-	-	-
20社以上	0.2%	0.4%	-	-	1.3%	-	-	-	-
今月応募や申し込みをしていない(0社)	35.0%	37.2%	31.6%	39.9%	39.6%	36.3%	26.8%	31.1%	33.4%
今月応募や申し込みをした	65.0%	62.8%	68.4%	60.1%	60.4%	63.7%	73.2%	68.9%	66.6%
今月の平均応募社数 ※0社除く	2.9	2.9	2.7	2.4	2.9	2.1	3.3	2.5	3.2

(6) 【全員】今月インターンシップ・仕事体験の選考を受けましたか。(MA)

	理系全体	学部	院	機電系	情報系	土木・建築系	化学系	薬学系	その他理系
回答数	489	297	192	85	87	32	67	68	150
エントリーシート	42.2%	34.1%	54.5%	42.5%	32.7%	40.7%	54.2%	34.8%	46.3%
作品などのポートフォリオ	3.4%	4.3%	2.0%	1.2%	5.9%	9.3%	-	1.3%	4.2%
研究概要書	11.3%	4.1%	22.1%	6.2%	3.4%	-	25.3%	12.0%	16.4%
動画エントリーシート	6.7%	3.4%	11.5%	5.2%	2.1%	5.7%	12.2%	7.3%	8.1%
適性検査・筆記試験	26.1%	21.8%	32.6%	29.8%	14.1%	20.8%	30.2%	23.6%	32.2%
グループディスカッション(対面)	2.4%	3.3%	1.0%	3.7%	1.3%	-	1.8%	1.3%	3.5%
グループディスカッション(WEB)	6.5%	6.6%	6.3%	5.7%	5.0%	7.1%	7.7%	4.7%	8.1%
面接(対面)	8.7%	8.8%	8.6%	9.9%	5.1%	12.8%	3.6%	17.3%	8.3%
面接(WEB)	18.1%	14.7%	23.3%	26.6%	14.1%	5.7%	23.5%	16.8%	15.9%
今月選考を受けていない	48.4%	55.0%	38.5%	48.1%	55.9%	51.4%	39.3%	49.2%	46.8%
今月選考を受けた	51.6%	45.0%	61.5%	51.9%	44.1%	48.6%	60.7%	50.8%	53.2%

(7) 【全員】今月何社のインターンシップ・仕事体験に参加しましたか。(SA)

	理系全体	学部	院	機電系	情報系	土木・ 建築系	化学系	薬学系	その他理系
回答数	489	297	192	85	87	32	67	68	150
1社	24.6%	21.8%	28.9%	23.5%	25.6%	24.3%	38.4%	25.4%	17.7%
2社	15.8%	16.1%	15.4%	18.1%	14.4%	9.3%	9.9%	18.6%	18.5%
3社	7.5%	7.7%	7.2%	3.7%	6.7%	7.1%	9.9%	7.3%	9.8%
4社	2.6%	1.8%	3.9%	4.0%	2.6%	-	3.6%	4.7%	0.9%
5社	0.9%	-	2.3%	2.5%	-	-	-	-	1.5%
6社	0.2%	0.4%	-	-	-	-	1.8%	-	-
7社	0.6%	0.9%	-	-	1.3%	-	-	1.3%	0.6%
8社	-	-	-	-	-	-	-	-	-
9社	-	-	-	-	-	-	-	-	-
10社以上	0.4%	0.7%	-	-	-	-	1.1%	-	0.9%
今月参加していない(0社)	47.3%	50.6%	42.4%	48.3%	49.4%	59.3%	35.2%	42.7%	50.2%
今月インターンシップ・仕事体験に参加した割合	52.7%	49.4%	57.6%	51.7%	50.6%	40.7%	64.8%	57.3%	49.8%
今月の平均参加社数 ※0社除く	2.0	2.0	1.9	1.9	1.8	1.5	2.0	2.0	2.1

(8) 【今月参加した方】今月インターンシップ・仕事体験に参加した企業の業種を選んでください。(MA)

	理系全体	学部	院	機電系	情報系	土木・ 建築系	化学系	薬学系	その他理系
回答数	252	144	108	44	43	12	43	39	71
建設・設備工事	7.2%	8.5%	5.5%	12.4%	-	51.8%	3.5%	2.3%	4.3%
住宅・インテリア	1.9%	3.3%	-	-	-	24.1%	-	2.3%	1.2%
食品・農林・水産	16.8%	17.8%	15.3%	4.0%	2.6%	-	7.3%	2.3%	54.6%
アパレル・服飾関連	1.0%	1.7%	-	2.5%	2.6%	-	-	-	-
繊維・化学・ゴム・ガラス・セラミック	11.0%	4.5%	19.6%	2.5%	-	-	43.9%	-	11.3%
薬品・化粧品	11.6%	8.1%	16.1%	4.0%	1.6%	-	14.2%	32.4%	14.6%
鉄鋼・金属・鉱業	1.6%	1.4%	1.8%	5.0%	1.6%	-	1.7%	-	-
機械・プラント	6.2%	5.1%	7.7%	23.6%	-	5.7%	5.6%	-	1.2%
電子・電気機器	8.6%	6.6%	11.1%	23.9%	10.4%	-	6.3%	-	3.1%
自動車・輸送用機器	5.5%	4.0%	7.5%	15.5%	5.2%	-	5.6%	-	1.9%
精密・医療機器	5.7%	3.7%	8.4%	16.1%	5.2%	-	7.3%	-	1.2%
印刷・事務機器・日用品	1.4%	1.4%	1.4%	2.5%	-	-	3.5%	-	1.2%
スポーツ・玩具・ゲーム製品	1.1%	1.4%	0.7%	-	4.2%	-	-	-	1.2%
その他メーカー	2.6%	2.3%	3.0%	2.5%	2.6%	-	1.7%	-	5.0%
総合商社	1.5%	0.9%	2.3%	-	-	-	2.8%	-	3.9%
専門商社	2.0%	3.0%	0.7%	-	-	-	1.7%	-	6.7%
百貨店・スーパー・コンビニ	0.8%	1.4%	-	-	2.6%	-	-	-	1.2%
専門店	-	-	-	-	-	-	-	-	-
銀行・証券	1.5%	1.7%	1.1%	-	5.2%	-	-	-	1.9%
クレジット・信販・リース・その他金融	2.3%	2.6%	1.8%	5.0%	-	-	4.5%	-	1.9%
生保・損保	1.0%	1.7%	-	-	5.2%	-	-	-	-
放送・新聞・出版	1.0%	0.9%	1.1%	-	2.6%	-	-	-	1.9%
広告・芸能	0.5%	-	1.1%	2.5%	-	-	-	-	-
ソフトウェア・情報処理・ネット関連	14.1%	19.3%	7.3%	7.5%	53.9%	-	4.5%	2.3%	5.5%
ゲームソフト	-	-	-	-	-	-	-	-	-
通信	2.6%	1.7%	3.7%	5.0%	5.8%	-	2.8%	-	-
鉄道・航空	3.4%	-	7.7%	9.0%	-	9.2%	2.8%	-	2.4%
陸運・海運・物流	2.1%	1.4%	3.0%	6.5%	2.6%	-	-	-	1.2%
電力・ガス・エネルギー	3.5%	2.6%	4.8%	6.5%	1.6%	9.2%	2.8%	-	3.9%
不動産	1.5%	0.9%	2.3%	-	2.6%	9.2%	-	-	1.9%
給食・フードサービス	2.2%	3.9%	-	-	2.6%	-	2.8%	-	4.8%
ホテル・旅行	-	-	-	-	-	-	-	-	-
医療・調剤薬局	10.7%	18.0%	1.1%	-	-	-	-	72.2%	4.3%
介護・福祉サービス	0.8%	1.4%	-	-	-	-	2.8%	2.3%	-
アミューズメント・レジャー	0.3%	0.5%	-	-	-	-	-	2.3%	-
コンサルティング・調査	4.8%	2.8%	7.5%	5.0%	4.2%	18.4%	7.3%	2.3%	1.9%
人材サービス(派遣・紹介)	2.2%	3.3%	0.7%	-	2.6%	-	4.5%	-	3.6%
教育	0.5%	-	1.1%	-	-	-	-	-	1.9%
エステ・理美容・フィットネス	0.3%	0.5%	-	-	-	-	-	-	1.2%
冠婚葬祭	-	-	-	-	-	-	-	-	-
その他サービス	0.6%	1.1%	-	-	-	-	-	-	2.4%
官公庁・公社・団体	0.6%	0.5%	0.7%	-	-	-	-	-	2.4%
建設	9.1%	11.8%	5.5%	12.4%	-	75.9%	3.5%	4.6%	5.5%
製造(建設除く)	73.1%	58.0%	92.6%	102.1%	36.0%	5.7%	97.1%	34.7%	95.3%
商社	3.5%	3.9%	3.0%	-	-	-	4.5%	-	10.6%
小売	0.8%	1.4%	-	-	2.6%	-	-	-	1.2%
金融	4.8%	6.0%	2.9%	5.0%	10.4%	-	4.5%	-	3.8%
マスコミ	1.5%	0.9%	2.2%	2.5%	2.6%	-	-	-	1.9%
ソフトウェア・通信	16.7%	21.0%	11.0%	12.5%	59.7%	-	7.3%	2.3%	5.5%
インフラ	9.0%	4.0%	15.5%	22.0%	4.2%	18.4%	5.6%	-	7.5%
サービス	23.9%	32.4%	12.7%	5.0%	12.0%	27.6%	17.4%	79.1%	22.0%
官公庁・公社・団体	0.6%	0.5%	0.7%	-	-	-	-	-	2.4%

(9) 【今月参加した方】今月インターンシップ・仕事体験に参加した企業の従業員規模を選んでください。(MA)

	理系全体	学部	院	機電系	情報系	土木・建築系	化学系	薬学系	その他理系
回答数	246	139	107	42	42	12	41	39	70
～49人	8.9%	11.5%	5.5%	8.5%	2.7%	24.1%	8.7%	8.2%	10.9%
50～99人	4.8%	6.8%	2.3%	5.2%	4.3%	-	3.6%	2.3%	8.0%
100～299人	12.2%	12.3%	12.1%	12.1%	9.7%	9.2%	3.6%	11.4%	21.1%
300～499人	16.4%	21.2%	10.4%	13.7%	7.0%	-	18.8%	15.1%	27.8%
500～999人	23.4%	21.2%	26.1%	14.7%	32.7%	24.1%	21.2%	12.8%	29.9%
1,000～2,999人	30.6%	27.4%	34.6%	25.2%	36.0%	36.8%	31.0%	21.0%	34.0%
3,000～4,999人	15.4%	12.2%	19.5%	9.5%	18.3%	33.3%	22.8%	17.3%	8.0%
5,000人以上	26.4%	22.4%	31.5%	39.5%	24.7%	9.2%	25.0%	46.6%	11.9%

(10) 【全員】今月インターンシップ・仕事体験やオープン・カンパニー、キャリア教育に参加しましたか。参加したプログラムの種類を全てお選びください。(MA)

	理系全体	学部	院	機電系	情報系	土木・建築系	化学系	薬学系	その他理系
回答数	333	197	136	57	61	20	52	45	98
オープン・カンパニー型(業界・企業による説明会・イベント)	70.7%	70.7%	70.6%	70.0%	73.5%	67.6%	64.5%	61.8%	77.3%
キャリア教育型(大学等の授業(講義)や企業による教育プログラム)	12.9%	17.4%	6.4%	15.6%	14.5%	-	9.8%	21.7%	10.8%
期間が「半日・1日」の就業体験のあるプログラム	44.3%	43.3%	45.6%	35.9%	44.2%	45.3%	53.6%	39.8%	46.6%
期間が「2～4日程度」の就業体験のあるプログラム	12.0%	7.0%	18.9%	20.8%	11.5%	5.8%	2.9%	11.2%	13.0%
期間が「5日以上(1週間程度)」の就業体験のあるプログラム	4.5%	1.3%	9.0%	13.0%	3.7%	5.8%	3.7%	-	0.9%
長期間(1ヶ月くらい)の就業体験のあるプログラム	0.7%	1.3%	-	-	-	-	-	3.2%	1.4%

(11) 【今月参加した方】どのような内容のプログラムに参加しましたか。(MA/オープン・カンパニーは含まない)

	理系全体	学部	院	機電系	情報系	土木・建築系	化学系	薬学系	その他理系
回答数	237	130	107	40	40	12	40	33	72
職場における実務体験	29.5%	27.4%	31.9%	30.0%	27.8%	36.8%	22.3%	21.7%	36.7%
社員の会議、打合せ、商談への同席・同行	4.5%	3.7%	5.5%	4.5%	4.6%	9.2%	3.0%	5.3%	4.3%
会社見学・工場見学	34.6%	30.5%	39.5%	57.2%	13.0%	57.5%	26.0%	35.5%	34.1%
仕事理解ができるゲーム	20.4%	16.3%	25.3%	20.0%	27.8%	-	18.2%	7.9%	27.0%
グループワーク(企画立案、課題解決)	46.3%	40.8%	52.8%	47.2%	60.2%	14.9%	49.4%	24.3%	50.6%
グループワーク(プレゼンテーション・発表)	32.9%	31.7%	34.4%	37.9%	30.6%	24.1%	32.0%	18.5%	39.9%
現場社員との座談会・交流会	57.3%	51.1%	64.7%	61.7%	38.0%	48.2%	56.1%	71.4%	63.6%
社員からのフィードバック	31.4%	25.1%	38.8%	32.8%	13.0%	18.4%	33.1%	36.5%	42.1%
ビジネススキル研修・能力開発プログラム(ロジカルシンキング・ITスキル・コミュニケーション力など)	2.2%	3.5%	0.7%	-	5.6%	-	1.8%	2.6%	1.9%
大学院レベルの高度な専門性が必要になる1ヵ月以上の実践型プログラム	1.6%	2.9%	-	-	2.8%	-	-	8.5%	-

(12) 【今月参加した方】インターンシップ・仕事体験に参加して得られたと思うことは何ですか。(MA)

	理系全体	学部	院	機電系	情報系	土木・建築系	化学系	薬学系	その他理系
回答数	238	133	105	41	40	12	40	36	69
どの業界を志望するか明確にできた	40.7%	39.0%	42.7%	41.0%	44.8%	33.3%	43.9%	38.7%	38.0%
どの職種を志望するか明確にできた	37.2%	36.3%	38.4%	38.9%	28.9%	14.9%	39.8%	32.9%	47.1%
特定の企業のことをよく知ることができた	61.8%	54.0%	71.4%	67.1%	57.4%	72.4%	57.2%	44.5%	70.3%
視野を広げられた	33.7%	31.7%	36.1%	41.0%	26.1%	29.8%	29.7%	28.4%	39.7%
自分の専攻が社会で役に立つか知ることができた	21.9%	18.6%	26.0%	30.9%	15.9%	9.2%	23.4%	11.3%	26.5%
志望企業や志望業界で働くことを経験できた	17.8%	12.3%	24.5%	19.5%	21.5%	9.2%	14.5%	8.8%	22.4%
自分の力を試せた	12.8%	8.5%	18.0%	11.4%	18.7%	9.2%	12.6%	4.9%	14.5%
自分が何をやりたいのかを見つけられた	19.3%	13.8%	26.1%	29.2%	10.2%	18.4%	21.6%	13.7%	19.9%
仕事に対する自分の適性を知ることができた	17.4%	11.8%	24.3%	19.5%	8.5%	18.4%	20.5%	4.9%	26.0%
就職活動に有利になったと思った	26.9%	23.3%	31.2%	38.3%	14.1%	36.8%	18.6%	23.5%	32.4%
就職活動に対する意識・意欲を高められた	26.5%	19.9%	34.6%	37.3%	17.6%	9.2%	26.0%	28.9%	27.7%
単位を取得することができた(取得予定含む)	2.1%	1.9%	2.3%	5.4%	-	-	-	3.9%	2.0%
人脈を広げられた	7.4%	5.4%	9.8%	16.1%	1.7%	5.7%	8.5%	11.3%	2.4%
自己PRのために企業に話せるネタを作ることができた	8.1%	7.4%	9.1%	15.1%	7.4%	-	4.8%	7.3%	7.9%
その他	0.6%	0.6%	0.7%	-	-	-	-	-	2.4%

(13) 【全員】あなたにとってインターンシップへの参加はどのような位置づけですか。(MA)

	理系全体	学部	院	機電系	情報系	土木・建築系	化学系	薬学系	その他理系
回答数	489	297	192	85	87	32	67	68	150
適職を知るための機会	60.0%	56.6%	65.1%	59.0%	56.4%	69.9%	65.2%	49.5%	62.6%
自分の能力を知るための機会	28.4%	28.4%	28.5%	22.6%	41.7%	18.6%	26.2%	26.2%	27.9%
社会勉強の場	35.2%	33.2%	38.2%	34.8%	46.2%	36.3%	26.8%	21.0%	37.8%
就職活動に向けた準備の場	60.3%	59.5%	61.5%	65.3%	56.1%	59.3%	54.8%	69.1%	58.9%
やりたいことを見つける機会	40.0%	38.2%	42.8%	52.4%	28.2%	27.9%	39.3%	37.5%	44.0%
将来のことを考える機会	42.0%	42.9%	40.7%	50.5%	36.7%	27.9%	46.2%	54.7%	35.7%
出会いの場	6.5%	5.9%	7.5%	8.7%	2.9%	5.7%	14.0%	2.6%	5.7%
ロールモデルの発見	5.6%	5.9%	5.0%	4.8%	7.5%	-	7.7%	5.2%	5.3%
大学では学べないことを学べる	17.6%	17.3%	18.1%	18.1%	19.9%	23.5%	19.7%	8.1%	17.1%
働くイメージを持つための機会	44.5%	42.3%	47.8%	55.6%	39.1%	37.2%	37.2%	40.1%	47.7%
数ある課外活動の中の一つ	2.4%	2.6%	2.0%	2.5%	2.1%	-	3.6%	-	3.5%
早期選考(広報活動開始3/1よりも前の選考)に参加するための機会	46.4%	39.2%	57.0%	60.3%	40.6%	41.6%	51.0%	38.0%	42.9%
参加者限定の選考に参加するための機会	28.1%	22.1%	37.2%	34.5%	20.7%	25.7%	33.1%	24.1%	28.6%
企業に対する自己PRの場として	19.3%	17.6%	21.8%	20.6%	16.5%	10.6%	19.4%	17.3%	23.3%
行くことが当たり前とされているから仕方なく	2.3%	3.2%	1.0%	1.2%	3.9%	5.7%	-	-	3.4%
みんなが行くから自分もなんとなく	5.3%	5.6%	4.9%	8.7%	3.4%	3.5%	2.9%	10.7%	3.5%
単位取得のために行くもの	0.7%	0.9%	0.4%	-	1.3%	-	1.1%	-	1.1%
その他	0.2%	0.4%	-	1.2%	-	-	-	-	-

(14) 【全員】前問で回答した項目のうち、もっとも重要だと感じるものをひとつ選んでください。(SA)

	理系全体	学部	院	機電系	情報系	土木・建築系	化学系	薬学系	その他理系
回答数	489	297	192	85	87	32	67	68	150
適職を知るための機会	21.5%	20.5%	22.9%	18.1%	16.3%	38.5%	25.7%	15.2%	23.8%
自分の能力を知るための機会	5.0%	4.5%	5.7%	3.2%	8.8%	3.5%	4.7%	5.5%	3.8%
社会勉強の場	4.7%	5.6%	3.3%	3.7%	7.2%	-	3.6%	6.0%	4.7%
就職活動に向けた準備の場	17.0%	18.9%	14.1%	20.1%	15.0%	11.5%	5.9%	24.6%	19.7%
やりたいことを見つける機会	11.8%	13.3%	9.6%	12.2%	14.9%	2.2%	14.2%	5.2%	13.5%
将来のことを考える機会	6.7%	7.7%	5.0%	4.5%	5.4%	-	11.3%	13.9%	5.4%
出会いの場	1.4%	1.3%	1.6%	3.7%	-	5.7%	-	-	0.9%
ロールモデルの発見	0.8%	1.1%	0.4%	-	3.4%	-	-	1.3%	-
大学では学べないことを学べる	1.3%	1.8%	0.6%	-	2.1%	3.5%	1.8%	2.1%	0.6%
働くイメージを持つための機会	9.9%	9.1%	11.0%	9.0%	4.6%	20.8%	10.4%	7.3%	12.3%
数ある課外活動の中の一つ	-	-	-	-	-	-	-	-	-
早期選考(広報活動開始3/1よりも前の選考)に参加するための機会	15.2%	11.9%	20.2%	18.1%	18.3%	10.6%	19.4%	14.2%	10.4%
参加者限定の選考に参加するための機会	2.0%	1.4%	2.9%	5.0%	-	-	2.9%	2.1%	1.1%
企業に対する自己PRの場として	2.0%	1.6%	2.6%	1.2%	2.6%	3.5%	-	2.6%	2.6%
行くことが当たり前とされているから仕方なく	0.6%	0.9%	-	-	1.3%	-	-	-	1.1%
みんなが行くから自分もなんとなく	-	-	-	-	-	-	-	-	-
単位取得のために行くもの	-	-	-	-	-	-	-	-	-
その他	0.2%	0.4%	-	1.2%	-	-	-	-	-

(15) 【全員】これまでのインターンシップ・就活準備を通じて、以下の項目で成長を感じたものはありますか。最も成長を感じるものを1つ教えてください。(SA)

	理系全体	学部	院	機電系	情報系	土木・建築系	化学系	薬学系	その他理系
回答数	489	297	192	85	87	32	67	68	150
主体性(物事に進んで取り組む力)	30.3%	35.1%	23.1%	28.6%	31.3%	38.5%	30.3%	34.8%	26.8%
働きかけ力(他人に働きかけ、巻き込む力)	5.5%	3.9%	8.1%	5.0%	2.1%	7.9%	12.0%	5.5%	4.6%
実行力(目的を設定し、確実に行動する力)	13.6%	13.4%	13.8%	23.0%	10.9%	5.7%	11.7%	6.8%	14.4%
課題発見力(現状を分析し、目的や課題を明らかにする力)	11.6%	9.2%	15.3%	7.0%	17.3%	7.9%	8.1%	6.5%	16.0%
計画力(課題の解決に向けたプロセスを明らかにし、準備する力)	8.3%	10.4%	5.1%	7.4%	7.2%	7.1%	7.7%	16.8%	6.6%
創造力(新しい価値を生み出す力)	2.3%	2.8%	1.6%	2.5%	2.6%	7.1%	-	-	2.9%
発信力(自分の意見をわかりやすく伝える力)	5.8%	4.7%	7.5%	6.5%	7.2%	-	5.2%	3.9%	7.0%
傾聴力(相手の意見を丁寧に聴く力)	7.1%	6.3%	8.2%	5.0%	4.6%	5.7%	7.0%	10.4%	9.2%
柔軟性(意見の違いや相手の立場を理解する力)	6.0%	3.6%	9.6%	8.7%	4.2%	3.5%	9.9%	4.7%	4.6%
状況把握力(自分と周囲の人々や物事との関係性を理解する力)	5.0%	5.4%	4.4%	3.2%	4.2%	5.7%	6.3%	7.8%	4.8%
規律性(社会のルールや人との約束を守る力)	2.8%	3.1%	2.3%	2.0%	4.6%	10.6%	-	1.3%	2.0%
ストレスコントロール力(ストレスの発生源に対応する力)	1.7%	2.2%	1.0%	1.2%	3.9%	-	1.8%	1.3%	1.1%

(16) 社会人になった際、日々どのような服装で働くことが理想ですか。(SA)

	理系全体	学部	院	機電系	情報系	土木・建築系	化学系	薬学系	その他理系
回答数	489	297	192	85	87	32	67	68	150
制服・ユニフォーム(作業服・白衣など含む)	21.2%	23.4%	17.9%	20.9%	6.7%	27.9%	27.1%	43.2%	17.7%
スーツ	13.0%	12.9%	13.2%	14.4%	12.8%	23.5%	10.9%	6.0%	13.6%
オフィスカジュアル	44.7%	42.5%	48.1%	38.5%	52.4%	35.8%	43.7%	30.6%	52.7%
Tシャツ、スニーカーなどカジュアルな服装	21.0%	21.1%	20.8%	26.3%	28.0%	12.8%	18.3%	20.2%	16.0%

(17) 社会人になった際にどのような服装で働くかが、企業への入社意欲に影響すると思いますか。(SA)

	理系全体	学部	院	機電系	情報系	土木・建築系	化学系	薬学系	その他理系
回答数	489	297	192	85	87	32	67	68	150
まったくそう思わない	18.4%	15.0%	23.5%	11.9%	13.5%	31.4%	32.4%	15.0%	17.8%
あまりそう思わない	28.7%	26.6%	31.9%	34.5%	25.3%	19.9%	26.6%	29.0%	30.2%
どちらともいえない	16.5%	15.9%	17.4%	17.6%	17.8%	16.4%	15.8%	14.7%	16.0%
まあそう思う	29.7%	33.8%	23.5%	27.8%	34.6%	26.5%	18.7%	34.5%	31.8%
非常にそう思う	6.7%	8.7%	3.7%	8.2%	8.8%	5.7%	6.6%	6.8%	4.3%

(18) 就職活動の方向性として、現在の状況として当てはまるものを選んでください。(SA)

	理系全体	学部	院	機電系	情報系	土木・建築系	化学系	薬学系	その他理系
回答数	489	297	192	85	87	32	67	68	150
就職活動の方向性(志望業種や企業、職種、大事にしたい価値観など)が固まっている	70.1%	64.1%	78.9%	63.5%	74.7%	80.1%	70.2%	78.3%	65.4%
就職活動の方向性は検討中	28.2%	33.0%	21.1%	35.2%	22.8%	19.9%	29.8%	17.0%	33.1%
就職活動のことはまだ考えていない	1.7%	2.9%	-	1.2%	2.6%	-	-	4.7%	1.5%

(19) 【全員】今月、何社のオープン・カンパニーや企業主催の教育プログラムなどに参加しましたか。(SA)

	理系全体	学部生	院生	機電系	情報系	土木・建築系	化学系	薬学系	その他理系
回答数	489	297	192	85	87	32	67	68	150
1社	21.8%	21.8%	21.8%	22.6%	30.3%	25.7%	11.7%	25.4%	17.7%
2社	14.3%	13.2%	16.1%	11.7%	10.9%	15.0%	15.8%	13.4%	18.2%
3社	8.2%	7.0%	10.1%	3.7%	6.2%	5.7%	16.0%	9.9%	9.0%
4社	6.2%	6.1%	6.2%	8.2%	9.0%	-	7.0%	1.3%	5.9%
5社	2.8%	2.4%	3.4%	3.2%	3.4%	3.5%	2.9%	-	3.1%
6社	1.6%	1.4%	2.0%	-	1.3%	2.2%	2.9%	1.3%	2.4%
7社	0.6%	0.9%	-	0.8%	1.3%	-	-	-	0.6%
8社	0.7%	1.3%	-	1.2%	-	-	-	2.1%	0.9%
9社	0.8%	0.7%	1.0%	-	1.3%	-	1.1%	-	1.5%
10社	1.1%	1.1%	1.0%	1.2%	2.6%	-	2.2%	-	-
11社	0.2%	0.4%	-	-	1.3%	-	-	-	-
12社	-	-	-	-	-	-	-	-	-
13社	0.2%	-	0.6%	-	-	-	1.8%	-	-
14社	-	-	-	-	-	-	-	-	-
15社	0.2%	0.4%	-	-	-	-	-	-	0.9%
16社	-	-	-	-	-	-	-	-	-
17社	-	-	-	-	-	-	-	-	-
18社	-	-	-	-	-	-	-	-	-
19社	-	-	-	-	-	-	-	-	-
20社以上	0.2%	-	0.4%	-	-	-	-	-	0.6%
今月参加していない	40.9%	43.3%	37.4%	47.3%	32.5%	47.8%	38.4%	46.6%	39.3%
今月オープン・カンパニーや企業主催のプログラムに参加した割合	59.1%	56.7%	62.6%	52.7%	67.5%	52.2%	61.6%	53.4%	60.7%
今月参加した社数(平均)※0社除く									

(20) 【全員】これまで、何社のオープン・カンパニーや企業主催の教育プログラムなどに参加しましたか。(SA)

	理系全体	学部生	院生	機電系	情報系	土木・建築系	化学系	薬学系	その他理系
回答数	489	297	192	85	87	32	67	68	150
1社	12.6%	13.0%	12.0%	11.1%	15.2%	16.4%	14.2%	16.0%	8.6%
2社	13.4%	15.1%	10.7%	14.4%	10.9%	12.8%	10.4%	16.0%	14.9%
3社	11.1%	12.1%	9.6%	11.1%	17.3%	15.9%	7.2%	7.3%	9.0%
4社	8.5%	9.4%	7.2%	8.0%	5.9%	14.2%	6.6%	9.1%	9.9%
5社	5.2%	6.5%	3.3%	3.7%	6.2%	12.8%	2.9%	2.6%	5.8%
6社	3.0%	2.4%	3.9%	3.2%	4.2%	-	4.7%	6.0%	0.6%
7社	3.4%	2.7%	4.4%	3.7%	1.3%	-	7.7%	2.6%	3.7%
8社	2.9%	3.5%	2.0%	2.0%	2.6%	3.5%	2.9%	3.4%	3.5%
9社	2.1%	2.1%	2.2%	1.2%	1.3%	-	4.1%	5.2%	1.7%
10社	4.8%	3.4%	6.9%	7.4%	2.6%	2.2%	4.7%	6.8%	4.3%
11社	0.9%	1.4%	-	2.0%	-	-	1.1%	1.3%	0.6%
12社	1.2%	1.1%	1.2%	2.5%	2.6%	-	-	-	0.6%
13社	0.4%	0.4%	0.4%	-	1.3%	-	1.1%	-	-
14社	0.9%	0.3%	1.9%	3.7%	-	-	-	1.3%	-
15社	1.7%	0.3%	3.9%	1.2%	1.3%	2.2%	2.2%	-	2.8%
16社	0.6%	0.3%	1.0%	-	2.1%	-	1.1%	-	-
17社	-	-	-	-	-	-	-	-	-
18社	0.2%	0.3%	-	-	-	-	-	-	0.6%
19社	-	-	-	-	-	-	-	-	-
20社以上	7.6%	5.1%	11.4%	4.0%	7.2%	2.2%	11.7%	3.4%	11.8%
これまで参加したことはない	19.6%	20.6%	18.1%	20.6%	18.1%	17.7%	17.2%	18.9%	21.8%
これまでオープン・カンパニーや企業主催プログラムに参加した割合	80.4%	79.4%	81.9%	79.4%	81.9%	82.3%	82.8%	81.1%	78.2%
これまでの参加社数(平均)※0社除く									

(21) 【全員】就職活動について保護者に相談することはありますか。(SA)

	理系全体	学部	院	機電系	情報系	土木・建築系	化学系	薬学系	その他理系
回答数	489	297	192	85	87	32	67	68	150
まったくない	19.1%	16.8%	22.5%	19.3%	25.3%	7.9%	24.2%	8.9%	19.2%
あまりない	31.1%	30.5%	31.9%	41.6%	30.5%	27.0%	26.2%	29.1%	28.2%
時々ある	37.2%	38.2%	35.9%	26.4%	36.2%	51.4%	37.4%	46.8%	38.1%
よくある	12.6%	14.5%	9.7%	12.7%	8.0%	13.7%	12.2%	15.2%	14.4%

(22) 就職活動において、保護者からどのようなサポート(距離感や接し方も含めて)があると良いと思いますか。(FA)

※文理男女シートを参照

(23) 【全員】以下のライフステージのうち、「親からの自立・親離れ」を意識するものはどれですか。考えにもっとも近いものをお答えください。(SA)

	理系全体	学部	院	機電系	情報系	土木・建築系	化学系	薬学系	その他理系
回答数	489	297	192	85	87	32	67	68	150
中学校卒業(義務教育終了)以前	1.3%	1.9%	0.4%	-	2.6%	3.5%	-	-	2.0%
高校進学・卒業	6.3%	5.7%	7.2%	11.9%	6.7%	4.4%	5.4%	1.3%	4.9%
大学・大学院進学	22.4%	19.7%	26.4%	20.1%	17.0%	18.6%	29.6%	21.5%	25.7%
成人年齢(18歳)	3.6%	3.2%	4.1%	5.0%	5.1%	-	7.2%	2.1%	1.1%
成人式(20歳・成人の集い)	3.8%	3.7%	4.0%	3.7%	6.7%	-	4.7%	2.6%	2.9%
就職先決定・進路決定	12.9%	12.4%	13.6%	13.4%	9.8%	17.7%	12.4%	14.7%	12.9%
大学卒業・大学院修了	11.1%	12.3%	9.4%	17.1%	7.5%	3.5%	8.4%	9.9%	13.2%
社会人生活開始	17.5%	16.3%	19.2%	16.9%	20.2%	19.4%	11.9%	16.0%	19.0%
一人暮らし開始	16.5%	18.4%	13.7%	9.4%	21.0%	23.5%	16.9%	23.3%	13.7%
結婚	1.9%	2.3%	1.2%	1.2%	1.3%	3.5%	1.1%	1.3%	2.9%
子供の誕生	0.3%	0.5%	-	-	-	-	1.1%	1.3%	-
その他	0.2%	0.3%	-	-	-	-	-	1.3%	-
自ら意識して親から自立・親離れしようとは思わない	2.2%	3.2%	0.8%	1.2%	2.1%	5.7%	1.1%	4.7%	1.7%

(24) 前問で答えた理由を教えてください。(FA)

※文理男女シートを参照

(25) インスタグラムを就活準備で使うとき、どのような目的で使っていますか。(MA)

	理系全体	学部	院	機電系	情報系	土木・建築系	化学系	薬学系	その他理系
回答数	289	186	103	45	50	19	37	37	101
職場や社員の雰囲気を知る	52.2%	55.1%	47.0%	56.1%	49.5%	44.7%	47.0%	59.5%	52.9%
事業について知る	24.8%	29.4%	16.7%	28.0%	18.1%	23.1%	20.4%	24.2%	29.7%
職種について知る	18.4%	22.2%	11.8%	25.5%	12.4%	6.0%	15.1%	20.2%	21.7%
選考スケジュールを把握する	11.8%	10.4%	14.3%	12.6%	8.0%	13.4%	10.6%	11.3%	14.1%
企業の評判、口コミを見る	19.0%	18.8%	19.4%	37.6%	2.7%	31.3%	14.7%	17.2%	18.1%
企業を見つける	20.8%	20.8%	20.9%	16.5%	19.0%	21.7%	18.4%	12.3%	28.3%
企業の人事担当者ややり取りをする	1.1%	1.8%	-	2.4%	-	-	-	4.0%	0.9%
就職活動に関する情報交換をする	4.6%	5.6%	2.7%	3.9%	3.6%	3.7%	-	4.9%	7.6%
OB・OGやリクレーターとつながる	3.4%	3.1%	3.9%	8.7%	4.4%	6.0%	-	-	1.7%
就活の情報や体験を自ら発信する	0.5%	0.4%	0.7%	-	-	-	2.0%	-	0.9%
就職活動に関するノウハウを得る	16.9%	13.8%	22.4%	19.8%	13.4%	3.7%	22.8%	9.8%	20.5%
インターンや各種イベント情報を知る	23.3%	29.4%	12.4%	29.1%	17.6%	23.1%	14.7%	28.5%	25.3%

(26) X(旧Twitter)を就活準備で使うとき、どのような目的で使っていますか。(MA)

	理系全体	学部	院	機電系	情報系	土木・ 建築系	化学系	薬学系	その他理系
回答数	275	169	106	43	54	14	39	34	91
職場や社員の雰囲気を知る	36.3%	40.3%	30.1%	41.8%	30.5%	43.7%	37.6%	36.1%	35.1%
事業について知る	24.7%	28.2%	19.4%	26.3%	22.5%	12.6%	19.4%	32.4%	27.6%
職種について知る	18.0%	20.0%	14.8%	22.0%	15.7%	12.6%	12.0%	21.2%	20.0%
選考スケジュールを把握する	16.8%	15.8%	18.3%	9.0%	20.7%	9.6%	16.3%	19.2%	19.5%
企業の評判、口コミを見る	29.8%	28.5%	31.8%	41.2%	19.1%	28.1%	20.9%	43.1%	30.4%
企業を見つける	19.5%	23.4%	13.4%	21.4%	16.8%	12.6%	21.3%	22.9%	19.5%
企業の人事担当者ややり取りをする	1.4%	0.7%	2.3%	2.5%	-	-	3.1%	-	1.5%
就職活動に関する情報交換をする	4.1%	3.0%	5.9%	5.5%	1.3%	9.6%	1.9%	4.3%	5.3%
OB・OGやリクレーターとつながる	2.4%	1.2%	4.2%	5.0%	-	7.8%	-	4.3%	1.9%
就活の情報や体験を自ら発信する	2.0%	0.9%	3.7%	-	-	-	1.9%	2.7%	4.9%
就職活動に関するノウハウを得る	21.6%	15.8%	30.7%	26.0%	20.7%	-	29.8%	13.3%	22.8%
インターンや各種イベント情報を知る	21.0%	24.6%	15.2%	22.0%	20.7%	12.6%	22.1%	22.9%	20.9%

(27) TikTokを就活準備で使うとき、どのような目的で使っていますか。(MA)

	理系全体	学部	院	機電系	情報系	土木・ 建築系	化学系	薬学系	その他理系
回答数	193	124	69	25	39	13	25	23	68
職場や社員の雰囲気を知る	43.3%	48.3%	34.7%	40.3%	43.8%	39.0%	47.4%	33.0%	47.2%
事業について知る	12.9%	15.6%	8.1%	12.6%	8.7%	8.4%	14.4%	10.0%	17.3%
職種について知る	13.6%	16.5%	8.5%	6.8%	10.5%	8.4%	12.6%	23.0%	17.8%
選考スケジュールを把握する	7.7%	7.8%	7.5%	8.4%	4.7%	13.7%	4.8%	7.7%	9.3%
企業の評判、口コミを見る	22.0%	23.7%	19.1%	37.7%	6.5%	47.4%	3.0%	25.4%	26.3%
企業を見つける	17.1%	16.5%	18.2%	9.4%	13.4%	22.1%	15.6%	29.2%	19.1%
企業の人事担当者ややり取りをする	2.3%	2.7%	1.8%	4.2%	2.9%	-	-	10.0%	-
就職活動に関する情報交換をする	2.7%	2.7%	2.8%	6.8%	2.9%	-	-	10.0%	-
OB・OGやリクレーターとつながる	2.6%	3.0%	1.8%	-	2.9%	8.4%	-	12.4%	-
就活の情報や体験を自ら発信する	2.1%	1.6%	2.8%	4.2%	1.8%	-	-	6.2%	1.3%
就職活動に関するノウハウを得る	14.1%	9.3%	22.3%	16.8%	11.2%	5.2%	16.7%	11.5%	16.7%
インターンや各種イベント情報を知る	17.1%	19.3%	13.2%	15.2%	22.1%	13.7%	15.6%	11.5%	17.8%

(28) SNSのコンテンツで企業に発信してほしいものがあれば教えてください。(FA)

※文理男女シートを参照

(29) SNSのコンテンツで企業が発信しているとマイナスなイメージをもってしまうものがあれば教えてください。(FA)

※文理男女シートを参照

(1) 【全員】これまで何社のインターンシップ・仕事体験に【応募や申し込み】をしましたか。(SA)

	全体	北海道	東北	関東	甲信越	東海	北陸	関西	中国	四国	九州・沖縄
回答数	1,129	40	57	410	38	149	38	235	63	19	80
1社	7.4%	17.5%	11.7%	5.5%	7.4%	3.9%	13.1%	7.0%	6.0%	34.2%	8.9%
2社	9.0%	8.4%	5.9%	8.8%	8.0%	12.0%	6.9%	8.2%	11.5%	11.6%	8.0%
3社	8.3%	8.0%	9.7%	5.5%	2.0%	9.8%	21.6%	7.0%	16.6%	8.1%	13.3%
4社	7.3%	1.7%	6.0%	8.0%	4.7%	6.1%	7.6%	9.6%	1.4%	17.8%	5.2%
5社	10.1%	17.0%	9.4%	10.1%	22.7%	7.2%	16.2%	11.0%	1.4%	-	9.5%
6社	5.4%	6.2%	10.0%	4.0%	5.7%	5.9%	1.7%	5.0%	8.2%	4.1%	9.3%
7社	4.7%	1.7%	3.5%	4.1%	4.0%	6.8%	5.6%	4.9%	2.7%	5.6%	6.3%
8社	3.5%	2.1%	3.0%	3.2%	1.7%	4.8%	-	4.2%	7.1%	-	2.8%
9社	1.7%	1.7%	2.5%	1.4%	-	1.7%	6.1%	1.0%	-	4.1%	4.5%
10社	10.5%	10.4%	14.3%	11.6%	19.1%	6.4%	10.6%	10.6%	11.1%	-	8.1%
11社	1.3%	-	-	1.8%	-	1.2%	-	2.1%	1.9%	-	-
12社	1.9%	2.8%	-	2.9%	-	1.2%	2.8%	0.6%	2.7%	-	2.9%
13社	1.0%	2.1%	1.2%	0.7%	-	2.0%	-	0.8%	1.4%	-	0.9%
14社	1.1%	4.2%	1.5%	0.9%	-	0.7%	-	0.3%	6.7%	-	-
15社	3.9%	-	3.3%	5.0%	7.7%	1.9%	-	6.2%	1.2%	-	0.9%
16社	0.4%	-	-	0.2%	-	0.5%	-	0.7%	-	-	1.4%
17社	0.2%	-	-	0.4%	-	-	-	-	-	-	-
18社	0.5%	-	2.0%	0.6%	-	-	-	0.7%	1.4%	-	-
19社	0.4%	-	-	0.4%	-	1.6%	-	0.3%	-	-	-
20社以上	14.5%	12.4%	7.2%	18.5%	2.7%	17.6%	2.0%	14.9%	10.2%	-	12.6%
応募や申し込みをしていない(0社)	6.9%	3.8%	9.0%	6.4%	14.4%	8.6%	5.8%	4.9%	8.7%	14.6%	5.4%
応募・申し込み経験ありの割合	93.1%	96.2%	91.0%	93.6%	85.6%	91.4%	94.2%	95.1%	91.3%	85.4%	94.6%
今月までのインターンシップ応募社数(平均) ※0社除く	8.5	7.3	6.9	9.5	6.9	8.6	5.3	8.7	7.9	3.1	7.7

(2) 【全員】これまで何社のインターンシップ・仕事体験に参加をしましたか。(SA)

	全体	北海道	東北	関東	甲信越	東海	北陸	関西	中国	四国	九州・沖縄
回答数	1,129	40	57	410	38	149	38	235	63	19	80
1社	12.0%	15.0%	16.9%	11.4%	13.4%	10.5%	15.1%	10.8%	11.5%	41.7%	7.9%
2社	12.8%	13.9%	14.3%	14.5%	7.7%	11.4%	16.8%	12.4%	15.1%	-	8.7%
3社	11.1%	7.7%	15.2%	9.2%	14.1%	9.3%	19.3%	11.5%	9.7%	17.8%	15.6%
4社	7.3%	6.6%	10.2%	7.5%	7.7%	5.9%	9.6%	6.6%	6.8%	4.1%	9.9%
5社	10.5%	6.2%	11.4%	11.5%	10.4%	7.6%	6.5%	11.5%	14.3%	5.6%	10.7%
6社	6.1%	2.1%	4.0%	4.5%	16.4%	6.4%	5.8%	9.2%	5.5%	4.1%	2.9%
7社	3.8%	5.9%	4.7%	2.4%	7.7%	8.0%	2.0%	3.0%	2.7%	-	3.8%
8社	3.0%	4.2%	3.0%	3.1%	-	1.6%	2.8%	3.5%	3.0%	-	6.0%
9社	1.7%	-	-	1.4%	-	3.8%	1.7%	1.7%	1.2%	4.1%	1.9%
10社	7.2%	6.2%	4.4%	8.5%	4.4%	3.6%	6.9%	9.9%	11.5%	-	2.6%
11社	1.6%	-	-	2.2%	-	2.4%	-	1.8%	1.4%	-	-
12社	1.1%	4.9%	1.5%	0.9%	-	0.5%	-	1.2%	-	-	2.9%
13社	0.8%	-	1.5%	0.8%	-	2.3%	-	0.8%	-	-	-
14社	0.4%	-	-	0.5%	-	-	-	0.7%	1.2%	-	-
15社	2.5%	-	3.0%	3.1%	4.0%	5.5%	-	1.8%	-	-	-
16社	0.5%	-	-	0.4%	-	-	-	1.0%	-	-	2.8%
17社	0.1%	-	-	0.2%	-	-	-	-	-	-	-
18社	0.1%	-	-	-	-	0.5%	-	-	1.4%	-	-
19社	0.1%	-	-	0.3%	-	-	-	-	-	-	-
20社以上	4.5%	10.4%	-	6.0%	-	5.8%	2.0%	2.9%	1.9%	-	5.4%
これまで参加したことがない(0社)	12.7%	17.0%	9.9%	11.8%	14.4%	15.0%	11.4%	9.8%	12.9%	22.7%	18.7%
参加経験ありの割合	87.3%	83.0%	90.1%	88.2%	85.6%	85.0%	88.6%	90.2%	87.1%	77.3%	81.3%
平均参加社数 ※0社除く	5.9	6.3	4.3	6.3	4.7	6.7	4.3	6.0	5.2	2.7	5.9

(3) 【参加経験のある方】インターンシップ・仕事体験に初めて参加したのはいつですか。(SA)

	全体	北海道	東北	関東	甲信越	東海	北陸	関西	中国	四国	九州・沖縄
回答数	971	34	50	356	31	125	34	209	52	13	67
2024年3月以前	6.8%	-	12.4%	8.2%	3.3%	7.0%	3.9%	5.7%	6.9%	6.0%	4.7%
2024年4月	2.1%	4.6%	-	3.0%	-	1.2%	-	2.7%	1.4%	-	-
2024年5月	4.9%	7.5%	14.5%	6.3%	3.3%	2.7%	6.9%	3.4%	-	-	3.0%
2024年6月	11.6%	10.0%	13.5%	10.9%	5.3%	19.1%	2.3%	12.5%	8.5%	6.0%	8.9%
2024年7月	16.3%	15.9%	12.5%	17.8%	26.2%	16.8%	11.2%	13.5%	13.4%	14.2%	19.6%
2024年8月	31.9%	29.7%	27.1%	28.5%	44.7%	27.4%	46.5%	34.0%	43.5%	35.3%	33.7%
2024年9月	10.5%	8.8%	3.7%	9.5%	4.4%	12.7%	19.1%	8.1%	18.6%	8.2%	18.8%
2024年10月	3.9%	5.9%	6.2%	3.9%	-	3.5%	1.9%	4.6%	1.6%	18.1%	1.1%
2024年11月	7.2%	17.6%	6.2%	7.4%	5.7%	6.2%	5.1%	8.5%	4.6%	-	4.7%
2024年12月	4.8%	-	3.9%	4.4%	7.2%	3.5%	3.1%	7.0%	1.6%	12.0%	5.5%

(4) 【全員】今月、行ったことについて、実際に活動した項目をすべて選んでください。(MA)

	全体	北海道	東北	関東	甲信越	東海	北陸	関西	中国	四国	九州・沖縄
回答数	1,129	40	57	410	38	149	38	235	63	19	80
業界研究をした	52.0%	55.9%	46.4%	55.6%	57.1%	54.8%	39.7%	51.0%	50.4%	34.1%	42.4%
企業研究をした	57.9%	67.0%	54.1%	59.7%	48.8%	56.9%	49.4%	55.5%	62.8%	62.9%	59.3%
仕事(職種)研究をした	39.8%	41.3%	34.4%	39.4%	34.5%	45.6%	34.5%	37.1%	52.1%	30.0%	39.5%
自己分析をした	47.6%	67.3%	47.7%	51.3%	48.7%	46.5%	37.4%	43.2%	45.8%	15.6%	48.9%
OB・OG、社会人の話を聞いた	24.3%	22.9%	25.8%	25.6%	14.4%	29.8%	25.1%	21.5%	31.5%	17.8%	15.4%
大学のキャリアセンターに相談した	22.4%	23.2%	11.8%	23.2%	18.3%	29.9%	23.0%	20.5%	20.2%	15.2%	21.4%
大学主催のガイダンスに出席した	19.9%	20.2%	22.1%	20.4%	23.0%	23.4%	18.9%	15.8%	25.6%	4.1%	19.6%
インターンシップ・仕事体験に応募や申し込みをした	46.1%	42.4%	46.1%	47.6%	33.1%	43.7%	49.5%	51.4%	45.1%	17.8%	42.2%
個別企業説明会(WEB含む)に参加した ※	42.9%	53.5%	43.4%	46.8%	32.0%	35.6%	37.8%	44.9%	45.4%	27.4%	35.4%
合同企業説明会(WEB含む)に参加した ※	30.2%	31.3%	27.0%	26.2%	27.0%	35.9%	44.3%	29.4%	33.4%	43.2%	33.1%
エントリーシートを取り寄せた ※	6.4%	8.3%	5.7%	7.3%	-	8.9%	7.3%	3.9%	8.3%	5.6%	5.6%
エントリーシートを提出した ※	37.2%	39.9%	31.0%	43.0%	16.0%	31.0%	27.5%	41.6%	36.5%	8.1%	32.4%
エントリーシートが通過した ※	27.0%	20.5%	29.0%	30.5%	15.7%	19.8%	23.8%	31.7%	23.7%	8.1%	25.4%
適性検査や筆記試験を受けた ※	34.6%	18.0%	25.8%	40.5%	23.9%	29.2%	31.7%	37.3%	38.8%	9.6%	31.3%
面接を受けた(WEB含む) ※	34.6%	30.9%	33.1%	38.7%	18.4%	33.2%	26.5%	38.5%	30.7%	13.7%	28.8%
インターンシップ・仕事体験に参加した	39.1%	27.0%	33.7%	44.2%	28.7%	36.2%	36.1%	42.3%	37.9%	24.5%	29.7%
リクレーターと会った(WEB含む)	14.5%	12.1%	16.4%	18.3%	-	11.5%	8.3%	14.4%	22.6%	-	8.7%
面接以外で人事担当者と会った(WEB含む)	18.2%	17.0%	15.9%	18.4%	12.0%	20.1%	18.9%	16.7%	19.5%	13.7%	22.6%
上記に当てはまるものはない	4.4%	6.3%	6.0%	3.7%	4.4%	2.1%	8.2%	5.4%	5.8%	8.2%	2.9%

※ インターンシップ・仕事体験に関するものに限定

(5) 【全員】今月だけで何社のインターンシップ・仕事体験に応募や申し込みをしましたか。(SA)

	全体	北海道	東北	関東	甲信越	東海	北陸	関西	中国	四国	九州・沖縄
回答数	1,129	40	57	410	38	149	38	235	63	19	80
1社	19.3%	15.4%	20.3%	17.9%	21.5%	16.4%	19.9%	22.2%	17.7%	26.0%	22.3%
2社	15.8%	12.1%	10.0%	15.3%	14.4%	17.4%	13.0%	16.9%	15.4%	26.0%	18.2%
3社	12.6%	12.9%	20.1%	12.1%	7.7%	14.9%	10.4%	13.0%	16.1%	-	8.5%
4社	7.2%	4.1%	6.7%	6.1%	4.4%	9.4%	4.8%	8.2%	14.7%	-	6.8%
5社	6.9%	4.1%	8.6%	7.8%	6.0%	7.4%	-	8.6%	6.7%	-	2.4%
6社	1.7%	5.9%	-	2.7%	4.0%	-	-	1.1%	-	-	2.1%
7社	1.8%	-	-	1.8%	-	2.0%	4.1%	3.1%	1.2%	-	-
8社	2.2%	-	1.5%	3.3%	-	3.9%	2.8%	1.1%	-	4.1%	-
9社	0.4%	-	-	-	-	1.8%	-	0.7%	-	-	-
10社	1.6%	4.2%	-	2.2%	2.7%	0.5%	-	0.3%	-	-	5.5%
11社	0.2%	-	-	0.5%	-	-	-	-	-	-	-
12社	0.1%	-	-	0.2%	-	-	-	-	-	-	-
13社	0.2%	-	-	0.6%	-	-	-	-	-	-	-
14社	0.1%	-	-	-	-	-	-	0.3%	-	-	-
15社	0.1%	-	-	-	-	-	-	-	-	-	1.0%
16社	-	-	-	-	-	-	-	-	-	-	-
17社	-	-	-	-	-	-	-	-	-	-	-
18社	-	-	-	-	-	-	-	-	-	-	-
19社	-	-	-	-	-	-	-	-	-	-	-
20社以上	0.5%	-	-	0.9%	-	-	-	0.7%	-	-	-
今月応募や申し込みをしていない(0社)	29.4%	41.4%	32.8%	28.6%	39.4%	26.3%	45.0%	23.8%	28.2%	44.0%	33.2%
今月応募や申し込みをした	70.6%	58.6%	67.2%	71.4%	60.6%	73.7%	55.0%	76.2%	71.8%	56.0%	66.8%
今月の平均応募社数 ※0社除く	3.2	3.2	2.7	3.7	2.8	3.1	2.5	3.0	2.6	2.1	3.0

(6) 【全員】今月インターンシップ・仕事体験の選考を受けましたか。(MA)

	全体	北海道	東北	関東	甲信越	東海	北陸	関西	中国	四国	九州・沖縄
回答数	1,129	40	57	410	38	149	38	235	63	19	80
エントリーシート	44.5%	40.5%	38.2%	52.4%	30.2%	39.1%	23.8%	47.8%	37.3%	16.3%	42.0%
作品などのポートフォリオ	3.0%	-	3.3%	3.6%	4.0%	3.2%	-	3.8%	-	4.1%	2.1%
研究概要書	5.5%	3.8%	9.0%	4.1%	15.5%	3.9%	4.1%	5.7%	7.2%	4.1%	8.4%
動画エントリーシート	6.6%	3.8%	4.0%	9.3%	10.5%	3.1%	-	6.6%	4.6%	-	7.3%
適性検査・筆記試験	26.0%	13.9%	25.3%	33.0%	12.8%	18.7%	15.2%	28.5%	22.8%	-	24.4%
グループディスカッション(対面)	2.6%	-	4.4%	2.3%	-	3.7%	-	3.4%	5.8%	4.1%	-
グループディスカッション(WEB)	8.0%	3.8%	10.9%	10.6%	8.0%	5.2%	5.6%	7.6%	4.9%	-	6.6%
面接(対面)	10.2%	2.8%	8.7%	12.4%	6.7%	11.4%	4.8%	10.1%	6.5%	5.6%	10.0%
面接(WEB)	18.2%	7.6%	22.1%	24.5%	12.1%	16.5%	11.8%	17.0%	8.6%	9.6%	10.6%
今月選考を受けていない	44.4%	48.4%	44.2%	39.2%	64.2%	47.6%	57.2%	39.0%	50.2%	70.0%	52.0%
今月選考を受けた	55.6%	51.6%	55.8%	60.8%	35.8%	52.4%	42.8%	61.0%	49.8%	30.0%	48.0%

(7) 【全員】今月何社のインターンシップ・仕事体験に参加しましたか。(SA)

	全体	北海道	東北	関東	甲信越	東海	北陸	関西	中国	四国	九州・沖縄
回答数	1,129	40	57	410	38	149	38	235	63	19	80
1社	23.3%	12.5%	20.9%	25.6%	19.1%	24.9%	24.8%	21.2%	23.4%	24.5%	22.2%
2社	15.8%	12.9%	27.1%	14.4%	11.1%	17.0%	16.5%	19.3%	16.3%	-	8.5%
3社	8.7%	12.1%	1.2%	10.8%	12.4%	8.0%	2.8%	9.1%	10.4%	-	4.0%
4社	3.2%	-	7.1%	3.3%	-	3.6%	-	4.6%	-	-	3.7%
5社	2.4%	2.1%	-	1.6%	-	4.3%	-	3.6%	2.5%	-	3.1%
6社	1.0%	4.2%	1.5%	0.6%	-	0.7%	-	2.0%	-	-	-
7社	0.7%	2.1%	-	1.2%	-	1.5%	-	-	-	-	-
8社	0.1%	-	-	0.2%	-	0.5%	-	-	-	-	-
9社	-	-	-	-	-	-	-	-	-	-	-
10社以上	0.9%	-	-	1.2%	-	-	-	1.0%	-	4.1%	3.5%
今月参加していない(0社)	43.9%	54.2%	42.2%	41.1%	57.5%	39.3%	55.9%	39.1%	47.4%	71.5%	55.1%
今月インターンシップ・仕事体験に参加した割合	56.1%	45.8%	57.8%	58.9%	42.5%	60.7%	44.1%	60.9%	52.6%	28.5%	44.9%
今月の平均参加社数 ※0社除く	2.2	2.7	2.0	2.3	1.8	2.2	1.4	2.3	1.9	2.5	2.4

(8) 【今月参加した方】今月インターンシップ・仕事体験に参加した企業の業種を選んでください。(MA)

	全体	北海道	東北	関東	甲信越	東海	北陸	関西	中国	四国	九州・沖縄
回答数	615	17	33	241	15	84	16	136	31	5	37
建設・設備工事	5.5%	-	3.5%	4.0%	16.4%	11.3%	-	6.6%	2.2%	-	2.3%
住宅・インテリア	6.1%	10.0%	8.6%	5.1%	6.6%	8.1%	-	7.4%	-	-	6.9%
食品・農林・水産	12.0%	14.1%	14.2%	9.9%	10.7%	11.6%	13.9%	12.3%	17.1%	-	20.2%
アパレル・服飾関連	3.5%	5.0%	5.1%	3.8%	-	1.8%	10.9%	3.7%	-	-	4.6%
繊維・化学・ゴム・ガラス・セラミック	6.7%	-	11.1%	6.2%	20.5%	5.5%	6.3%	4.9%	15.8%	-	5.1%
薬品・化粧品	5.3%	-	-	6.9%	9.8%	2.0%	6.3%	5.0%	2.2%	-	12.1%
鉄鋼・金属・鉱業	1.5%	10.0%	-	2.8%	-	1.2%	-	-	-	-	-
機械・プラント	4.2%	-	7.3%	3.8%	-	2.0%	18.9%	3.4%	14.0%	-	1.9%
電子・電気機器	5.5%	16.8%	13.7%	4.8%	6.6%	3.9%	12.6%	5.1%	5.2%	-	-
自動車・輸送用機器	4.1%	-	5.1%	2.4%	19.5%	9.1%	6.3%	2.2%	6.1%	-	1.9%
精密・医療機器	3.0%	-	6.9%	3.2%	13.3%	2.7%	-	1.6%	2.2%	-	3.9%
印刷・事務機器・日用品	1.8%	-	7.3%	1.7%	-	2.7%	6.3%	0.6%	-	-	1.9%
スポーツ・玩具・ゲーム製品	3.6%	-	2.5%	2.7%	6.6%	4.5%	-	6.9%	-	-	-
その他メーカー	4.0%	5.0%	3.5%	3.5%	6.6%	3.9%	-	5.7%	5.2%	-	-
総合商社	3.2%	-	2.5%	3.0%	9.8%	3.0%	-	3.5%	7.8%	-	-
専門商社	5.2%	-	7.7%	5.6%	9.8%	2.7%	-	5.1%	14.0%	-	2.3%
百貨店・スーパー・コンビニ	3.7%	5.0%	-	2.9%	9.8%	2.7%	-	6.4%	4.8%	-	2.3%
専門店	1.2%	-	-	1.4%	-	0.9%	9.3%	1.2%	-	-	-
銀行・証券	10.6%	9.9%	13.7%	7.6%	-	15.7%	9.3%	9.8%	15.6%	49.9%	14.6%
クレジット・信販・リース・その他金融	4.8%	15.0%	5.1%	6.9%	-	0.9%	-	5.4%	-	-	2.3%
生保・損保	2.8%	-	-	2.2%	-	4.5%	-	4.8%	2.6%	-	2.3%
放送・新聞・出版	3.2%	-	2.5%	4.4%	4.9%	2.7%	4.6%	1.2%	5.2%	-	4.6%
広告・芸能	3.6%	-	-	5.2%	-	2.7%	-	4.3%	-	-	4.6%
ソフトウェア・情報処理・ネット関連	10.9%	9.2%	12.0%	10.0%	-	11.1%	15.6%	12.5%	2.6%	16.6%	19.4%
ゲームソフト	0.4%	-	-	0.3%	-	-	9.3%	-	-	-	-
通信	2.5%	-	-	2.7%	-	2.6%	-	2.7%	-	-	8.8%
鉄道・航空	6.3%	5.0%	2.5%	4.9%	-	7.2%	-	8.8%	10.5%	33.5%	6.5%
陸運・海運・物流	5.0%	15.0%	-	6.4%	-	4.5%	-	6.0%	-	-	1.9%
電力・ガス・エネルギー	3.9%	-	3.5%	3.9%	-	1.8%	16.5%	3.1%	7.8%	-	7.7%
不動産	5.1%	-	2.5%	7.0%	6.6%	2.7%	-	4.3%	7.8%	-	6.9%
給食・フードサービス	1.6%	10.0%	2.1%	1.8%	-	2.0%	-	1.1%	-	-	-
ホテル・旅行	3.1%	-	2.5%	3.4%	-	4.5%	-	2.9%	5.2%	-	2.3%
医療・調剤薬局	4.7%	11.0%	10.7%	3.4%	-	2.9%	3.9%	5.2%	2.2%	-	13.2%
介護・福祉サービス	1.1%	-	5.1%	0.6%	-	1.2%	-	1.2%	-	-	2.3%
アミューズメント・レジャー	1.3%	5.0%	-	1.3%	-	1.8%	-	1.2%	-	-	2.3%
コンサルティング・調査	4.6%	4.2%	-	6.5%	-	5.8%	-	4.9%	-	-	2.3%
人材サービス(派遣・紹介)	3.8%	-	4.7%	5.7%	-	3.6%	-	3.4%	2.2%	-	-
教育	3.6%	9.9%	-	4.6%	4.9%	2.7%	-	3.5%	5.2%	-	-
エステ・理美容・フィットネス	0.2%	-	-	0.3%	-	0.9%	-	-	-	-	-
冠婚葬祭	0.1%	-	-	-	-	0.9%	-	-	-	-	-
その他サービス	1.8%	-	-	1.0%	9.8%	2.7%	-	1.7%	7.8%	-	-
官公庁・公社・団体	2.8%	9.9%	-	2.4%	-	4.5%	-	1.7%	10.0%	-	2.3%
建設	11.6%	10.0%	12.1%	9.1%	23.0%	19.4%	-	14.0%	2.2%	-	9.2%
製造(建設除く)	55.2%	50.9%	76.7%	51.7%	93.6%	50.9%	81.5%	51.4%	67.8%	-	51.6%
商社	8.4%	-	10.2%	8.6%	19.6%	5.7%	-	8.6%	21.8%	-	2.3%
小売	4.9%	5.0%	-	4.3%	9.8%	3.6%	9.3%	7.6%	4.8%	-	2.3%
金融	18.2%	24.9%	18.8%	16.7%	-	21.1%	9.3%	20.0%	18.2%	49.9%	19.2%
マスコミ	6.8%	-	2.5%	9.6%	4.9%	5.4%	4.6%	5.5%	5.2%	-	9.2%
ソフトウェア・通信	13.8%	9.2%	12.0%	13.0%	-	13.7%	24.9%	15.2%	2.6%	16.6%	28.2%
インフラ	15.2%	20.0%	6.0%	15.2%	-	13.5%	16.5%	17.9%	18.3%	33.5%	16.1%
サービス	31.0%	40.1%	27.6%	35.6%	21.3%	31.7%	3.9%	29.4%	30.4%	-	29.3%
官公庁・公社・団体	2.8%	9.9%	-	2.4%	-	4.5%	-	1.7%	10.0%	-	2.3%

(9) 【今月参加した方】今月インターンシップ・仕事体験に参加した企業の従業員規模を選んでください。(MA)

	全体	北海道	東北	関東	甲信越	東海	北陸	関西	中国	四国	九州・沖縄
回答数	601	17	33	235	15	82	15	133	31	5	35
～49人	11.0%	6.8%	10.7%	9.8%	6.6%	10.3%	4.2%	15.3%	12.2%	50.1%	4.5%
50～99人	7.4%	8.4%	7.3%	9.8%	6.6%	5.9%	11.7%	5.2%	5.2%	-	4.9%
100～299人	18.5%	-	32.2%	16.6%	23.6%	15.5%	41.4%	14.0%	37.6%	16.6%	23.2%
300～499人	19.7%	21.7%	23.1%	20.5%	32.6%	18.4%	16.7%	16.7%	26.6%	-	16.6%
500～999人	19.9%	9.2%	6.9%	20.3%	33.8%	24.7%	4.9%	22.0%	17.1%	-	20.0%
1,000～2,999人	30.3%	9.9%	28.4%	32.4%	31.1%	27.5%	24.4%	36.2%	17.0%	33.3%	25.5%
3,000～4,999人	14.1%	24.9%	6.0%	14.3%	13.9%	15.3%	-	16.0%	10.5%	-	16.2%
5,000人以上	22.0%	39.0%	24.8%	25.6%	13.3%	17.8%	13.5%	20.7%	13.6%	-	21.6%

(10) 【全員】今月インターンシップ・仕事体験やオープン・カンパニー、キャリア教育に参加しましたか。参加したプログラムの種類を全てお選びください。(MA)

	全体	北海道	東北	関東	甲信越	東海	北陸	関西	中国	四国	九州・沖縄
回答数	807	27	41	293	26	117	23	165	47	14	54
オープン・カンパニー型(業界・企業による説明会・イベント)	75.2%	84.7%	77.4%	77.8%	80.4%	67.5%	70.1%	76.9%	66.9%	64.2%	77.9%
キャリア教育型(大学等の授業(講義)や企業による教育プログラム)	10.8%	14.8%	15.2%	8.2%	9.8%	14.0%	7.5%	9.7%	16.4%	18.9%	9.9%
期間が「半日・1日」の就業体験のあるプログラム	44.9%	43.7%	47.6%	44.4%	47.5%	39.7%	33.9%	54.3%	40.5%	22.5%	42.1%
期間が「2~4日程度」の就業体験のあるプログラム	10.3%	12.1%	13.4%	12.6%	6.9%	7.5%	4.6%	8.4%	14.4%	-	11.0%
期間が「5日以上(1週間程度)」の就業体験のあるプログラム	2.5%	-	1.8%	3.4%	-	3.8%	-	0.6%	-	-	7.3%
長期間(1ヶ月くらい)の就業体験のあるプログラム	2.1%	-	2.1%	2.0%	5.9%	5.7%	-	1.0%	-	-	-

(11) 【今月参加した方】どのような内容のプログラムに参加しましたか。(MA/オープン・カンパニーは含まない)

	全体	北海道	東北	関東	甲信越	東海	北陸	関西	中国	四国	九州・沖縄
回答数	562	16	31	222	14	75	15	123	29	4	33
職場における実務体験	31.6%	20.1%	41.0%	28.6%	34.2%	38.3%	38.2%	29.2%	36.0%	19.9%	34.1%
社員の会議、打合せ、商談への同席・同行	5.4%	10.5%	10.4%	4.9%	5.2%	7.8%	-	1.9%	14.3%	-	5.2%
会社見学・工場見学	27.6%	5.2%	36.9%	30.9%	29.1%	27.8%	23.3%	18.1%	37.4%	40.2%	36.4%
仕事理解ができるゲーム	25.5%	22.1%	19.6%	29.1%	16.7%	29.9%	-	29.1%	10.7%	-	16.9%
グループワーク(企画立案、課題解決)	51.3%	73.6%	52.4%	54.2%	37.7%	43.3%	10.9%	54.1%	50.3%	80.1%	52.9%
グループワーク(プレゼンテーション・発表)	38.5%	32.5%	31.4%	41.7%	20.9%	34.0%	10.9%	43.2%	46.6%	40.2%	34.2%
現場社員との座談会・交流会	54.5%	63.2%	61.6%	52.5%	57.8%	48.0%	36.6%	56.5%	64.0%	80.1%	61.9%
社員からのフィードバック	32.6%	35.9%	31.4%	34.6%	43.7%	28.7%	13.5%	33.4%	30.9%	-	35.5%
ビジネススキル研修・能力開発プログラム(ロジカルシンキング・ITスキル・コミュニケーション力など)	1.8%	4.4%	-	2.1%	-	-	-	3.4%	2.7%	-	-
大学院レベルの高度な専門性が必要になる1ヵ月以上の実践型プログラム	1.0%	7.1%	-	0.9%	-	-	6.7%	1.3%	-	-	-

(12) 【今月参加した方】インターンシップ・仕事体験に参加して得られたと思うことは何ですか。(MA)

	全体	北海道	東北	関東	甲信越	東海	北陸	関西	中国	四国	九州・沖縄
回答数	572	16	30	225	14	78	15	124	31	4	35
どの業界を志望するか明確にできた	38.5%	39.4%	36.7%	36.5%	16.7%	38.9%	27.5%	42.5%	48.2%	40.2%	42.3%
どの職種を志望するか明確にできた	29.2%	22.9%	20.3%	29.7%	18.6%	36.6%	11.7%	27.2%	35.5%	40.2%	31.5%
特定の企業のことをよく知ることができた	57.2%	52.6%	59.1%	62.9%	67.6%	52.5%	39.2%	52.0%	49.3%	59.8%	64.3%
視野を広げられた	41.9%	46.4%	50.6%	45.1%	59.5%	35.2%	28.3%	37.6%	47.1%	39.9%	38.7%
自分の専攻が社会で役に立つか知ることができた	13.5%	-	16.5%	14.4%	7.1%	14.2%	13.5%	11.6%	17.6%	-	16.6%
志望企業や志望業界で働くことを経験できた	17.3%	10.5%	34.7%	20.2%	27.1%	11.3%	23.4%	11.6%	11.9%	-	22.3%
自分の力を試せた	16.4%	26.2%	18.8%	17.1%	15.7%	13.7%	23.4%	15.9%	9.6%	40.2%	14.9%
自分が何をやりたいのかを見つけられた	16.0%	25.4%	21.1%	16.7%	12.3%	14.1%	23.3%	11.7%	28.0%	-	13.3%
仕事に対する自分の適性を知ることができた	19.3%	20.1%	15.0%	23.3%	22.8%	15.7%	31.5%	15.0%	14.0%	-	21.2%
就職活動に有利になったと思った	22.9%	9.6%	29.6%	26.9%	43.8%	21.0%	16.7%	17.5%	16.6%	-	24.5%
就職活動に対する意識・意欲が高められた	27.0%	41.1%	35.3%	28.0%	38.5%	21.2%	23.3%	24.1%	34.5%	-	24.8%
単位を取得することができた(取得予定含む)	1.0%	-	-	1.0%	-	2.6%	9.9%	-	-	-	-
人脈を広げられた	6.7%	9.6%	-	9.2%	-	6.0%	9.9%	5.2%	8.8%	-	2.1%
自己PRのために企業に話せるネタを作ることができた	7.4%	5.2%	6.1%	9.6%	7.1%	8.9%	-	5.3%	6.1%	-	4.5%
その他	0.5%	-	2.4%	0.7%	-	-	-	0.5%	-	-	-

(13) 【全員】あなたにとってインターンシップへの参加はどのような位置づけですか。(MA)

	全体	北海道	東北	関東	甲信越	東海	北陸	関西	中国	四国	九州・沖縄
回答数	1,129	40	57	410	38	149	38	235	63	19	80
適職を知るための機会	59.6%	58.0%	61.0%	56.3%	55.2%	65.0%	56.7%	58.3%	71.7%	58.3%	63.6%
自分の能力を知るための機会	30.3%	43.7%	21.1%	34.4%	24.3%	31.6%	24.8%	28.1%	23.9%	35.0%	22.0%
社会勉強の場	35.2%	39.3%	41.0%	40.9%	26.3%	36.0%	14.9%	31.1%	31.0%	39.7%	27.4%
就職活動に向けた準備の場	57.2%	50.0%	54.6%	58.0%	62.5%	55.4%	49.5%	57.7%	63.7%	39.1%	62.1%
やりたいことを見つける機会	42.3%	52.1%	39.8%	42.8%	31.4%	44.7%	39.2%	40.5%	46.0%	24.5%	46.2%
将来のことを考える機会	39.5%	49.7%	43.2%	40.2%	31.7%	43.0%	34.5%	34.0%	47.8%	32.8%	40.2%
出会いの場	8.6%	10.4%	11.9%	9.2%	4.0%	7.3%	1.7%	8.7%	9.4%	-	11.4%
ロールモデルの発見	5.2%	5.6%	5.0%	6.1%	4.0%	3.3%	8.6%	4.8%	7.1%	-	4.8%
大学では学べないことを学べる	16.1%	20.8%	23.6%	18.0%	13.4%	11.9%	16.5%	15.2%	19.1%	5.6%	11.0%
働くイメージを持つための機会	44.2%	50.0%	41.9%	46.5%	29.7%	42.9%	50.5%	41.0%	43.1%	52.8%	46.3%
数ある課外活動の中の一つ	3.2%	4.2%	8.4%	2.8%	4.0%	2.6%	-	3.0%	2.5%	-	5.5%
早期選考(広報活動開始3/1よりも前の選考)に参加するための機会	44.4%	58.0%	40.7%	49.2%	37.1%	38.7%	42.0%	44.6%	34.8%	23.3%	43.1%
参加者限定の選考に参加するための機会	25.4%	42.1%	27.3%	25.8%	23.0%	21.6%	12.8%	28.8%	23.5%	15.2%	22.9%
企業に対する自己PRの場として	18.6%	10.5%	20.8%	19.3%	14.7%	18.9%	26.4%	18.5%	12.7%	17.8%	19.6%
行くことが当たり前とされているから仕方なく	4.7%	2.1%	2.0%	4.6%	6.0%	4.2%	8.2%	5.4%	6.8%	-	4.7%
みんなが行くから自分もなんとなく	5.8%	6.6%	6.7%	6.2%	12.7%	6.3%	3.8%	5.2%	4.1%	-	3.3%
単位取得のために行くもの	0.6%	-	1.2%	-	-	1.7%	4.1%	-	2.5%	-	-
その他	0.7%	-	-	1.0%	2.7%	-	-	0.7%	2.7%	-	-

(14) 【全員】前問で回答した項目のうち、もっとも重要だと感じるものをひとつ選んでください。(SA)

	全体	北海道	東北	関東	甲信越	東海	北陸	関西	中国	四国	九州・沖縄
回答数	1,129	40	57	410	38	149	38	235	63	19	80
適職を知るための機会	22.7%	5.9%	16.3%	21.5%	28.3%	24.2%	25.1%	24.1%	30.4%	17.8%	25.5%
自分の能力を知るための機会	4.7%	10.8%	1.2%	5.3%	-	4.3%	5.6%	5.2%	2.5%	16.3%	1.9%
社会勉強の場	5.8%	6.2%	10.5%	4.8%	4.0%	8.2%	2.8%	6.1%	5.5%	-	5.5%
就職活動に向けた準備の場	16.4%	13.5%	21.5%	15.3%	21.7%	13.1%	12.7%	17.0%	31.2%	18.6%	12.3%
やりたいことを見つける機会	13.1%	14.2%	10.9%	15.4%	16.4%	12.5%	8.9%	12.9%	1.4%	17.8%	12.8%
将来のことを考える機会	5.0%	8.4%	13.4%	3.9%	-	6.8%	10.3%	2.8%	6.0%	3.4%	6.0%
出会いの場	1.5%	-	5.0%	0.4%	2.0%	1.8%	2.8%	2.2%	-	-	3.1%
ロールモデルの発見	0.7%	-	-	1.2%	-	1.8%	-	-	-	-	-
大学では学べないことを学べる	1.2%	2.1%	4.0%	1.2%	-	1.8%	-	0.3%	2.7%	-	-
働くイメージを持つための機会	10.7%	26.4%	2.7%	11.2%	7.3%	16.4%	12.0%	6.0%	12.1%	17.8%	7.9%
数ある課外活動の中の一つ	-	-	-	-	-	-	-	-	-	-	-
早期選考(広報活動開始3/1よりも前の選考)に参加するための機会	13.2%	5.6%	10.2%	15.2%	15.7%	6.0%	11.0%	17.6%	3.7%	-	20.6%
参加者限定の選考に参加するための機会	1.9%	7.0%	1.2%	1.9%	-	1.6%	-	2.1%	1.9%	-	2.4%
企業に対する自己PRの場として	1.9%	-	2.9%	1.2%	2.0%	1.2%	2.8%	2.9%	1.2%	8.2%	1.9%
行くことが当たり前とされているから仕方なく	0.6%	-	-	0.8%	-	0.5%	2.0%	0.7%	-	-	-
みんなが行くから自分もなんとなく	0.1%	-	-	-	-	-	-	-	1.4%	-	-
単位取得のために行くもの	0.1%	-	-	-	-	-	4.1%	-	-	-	-
その他	0.4%	-	-	0.6%	2.7%	-	-	0.3%	-	-	-

(15) 【全員】これまでのインターンシップ・就活準備を通じて、以下の項目で成長を感じたものはありますか。最も成長を感じるものを1つ教えてください。(SA)

	全体	北海道	東北	関東	甲信越	東海	北陸	関西	中国	四国	九州・沖縄
回答数	1,129	40	57	410	38	149	38	235	63	19	80
主体性(物事に進んで取り組む力)	29.6%	18.9%	32.0%	30.3%	42.8%	27.8%	31.2%	28.0%	38.4%	35.0%	22.9%
働きかけ力(他人に働きかけ、巻き込む力)	6.3%	2.1%	2.0%	7.0%	8.1%	7.5%	5.8%	7.8%	1.4%	12.3%	2.9%
実行力(目的を設定し、確実に行動する力)	12.2%	17.0%	9.0%	12.5%	6.7%	16.1%	9.3%	13.8%	9.0%	13.8%	5.2%
課題発見力(現状を分析し、目的や課題を明らかにする力)	12.5%	18.7%	10.2%	11.4%	21.4%	10.2%	2.8%	11.8%	12.2%	15.6%	23.2%
計画力(課題の解決に向けたプロセスを明らかにし、準備する力)	7.0%	12.9%	9.1%	6.9%	-	8.5%	13.4%	6.4%	3.0%	11.1%	3.5%
創造力(新しい価値を生み出す力)	3.3%	-	9.9%	3.7%	4.0%	3.0%	6.9%	1.7%	1.9%	-	3.1%
発信力(自分の意見をわかりやすく伝える力)	6.1%	6.2%	6.7%	7.7%	-	3.7%	9.3%	4.5%	9.4%	-	8.1%
傾聴力(相手の意見を丁寧に聴く力)	8.3%	9.4%	9.0%	6.3%	3.7%	9.7%	10.6%	10.2%	10.4%	4.1%	9.5%
柔軟性(意見の違いや相手の立場を理解する力)	3.9%	12.9%	2.7%	4.2%	2.7%	-	1.7%	5.6%	2.3%	-	4.5%
状況把握力(自分と周囲の人々や物事との関係性を理解する力)	6.2%	2.1%	7.4%	6.6%	6.0%	4.5%	-	6.6%	8.0%	-	10.9%
規律性(社会のルールや人との約束を守る力)	2.7%	-	2.0%	1.7%	4.7%	3.8%	8.9%	2.8%	2.7%	8.2%	1.9%
ストレスコントロール力(ストレスの発生源に対応する力)	2.0%	-	-	1.8%	-	5.5%	-	1.0%	1.4%	-	4.1%

(16) 社会人になった際、日々どのような服装で働くことが理想ですか。(SA)

	全体	北海道	東北	関東	甲信越	東海	北陸	関西	中国	四国	九州・沖縄
回答数	1,129	40	57	410	38	149	38	235	63	19	80
制服・ユニフォーム(作業服・白衣など含む)	16.8%	26.7%	15.6%	12.2%	25.5%	23.9%	22.8%	14.2%	28.1%	17.8%	13.9%
スーツ	14.4%	14.2%	14.7%	16.0%	20.1%	14.1%	16.4%	12.6%	10.1%	9.6%	12.9%
オフィスカジュアル	49.1%	42.4%	40.6%	52.6%	44.8%	41.9%	38.4%	55.2%	38.6%	56.0%	49.8%
Tシャツ、スニーカーなどカジュアルな服装	19.7%	16.7%	29.1%	19.2%	9.7%	20.1%	22.4%	18.1%	23.2%	16.5%	23.4%

(17) 社会人になった際にどのような服装で働くかが、企業への入社意欲に影響すると思いますか。(SA)

	全体	北海道	東北	関東	甲信越	東海	北陸	関西	中国	四国	九州・沖縄
回答数	1,129	40	57	410	38	149	38	235	63	19	80
まったくそう思わない	16.2%	8.7%	15.9%	15.3%	21.8%	17.0%	15.5%	16.5%	16.5%	-	23.3%
あまりそう思わない	29.8%	40.9%	27.5%	28.8%	25.1%	30.6%	32.1%	32.7%	25.5%	30.3%	25.3%
どちらともいえない	17.2%	8.0%	16.6%	17.8%	26.3%	19.4%	15.4%	13.1%	22.3%	31.6%	15.7%
まあそう思う	30.4%	36.2%	37.0%	29.5%	22.7%	26.1%	34.9%	32.0%	31.1%	32.6%	31.6%
非常にそう思う	6.4%	6.2%	2.9%	8.5%	4.0%	6.9%	2.0%	5.7%	4.6%	5.6%	4.1%

(18) 就職活動の方向性として、現在の状況として当てはまるものを選んでください。(SA)

	全体	北海道	東北	関東	甲信越	東海	北陸	関西	中国	四国	九州・沖縄
回答数	1,129	40	57	410	38	149	38	235	63	19	80
就職活動の方向性(志望業種や企業、職種、大事にしたい価値観など)が固まっている	60.3%	51.5%	58.5%	64.9%	45.8%	60.9%	56.1%	59.9%	58.9%	41.7%	58.0%
就職活動の方向性は検討中	37.7%	48.5%	38.0%	33.8%	47.5%	37.4%	35.7%	38.5%	39.2%	58.3%	40.1%
就職活動のことはまだ考えていない	2.0%	-	3.5%	1.2%	6.7%	1.8%	8.2%	1.6%	1.9%	-	1.9%

(19) 【全員】今月、何社のオープン・カンパニーや企業主催の教育プログラムなどに参加しましたか。(SA)

	全体	北海道	東北	関東	甲信越	東海	北陸	関西	中国	四国	九州
回答数	1,129	40	57	410	38	149	38	235	63	19	80
1社	21.5%	13.3%	17.1%	23.0%	38.5%	18.8%	21.0%	19.4%	22.9%	31.5%	20.8%
2社	13.6%	7.6%	17.3%	15.8%	11.7%	13.8%	11.0%	11.3%	9.0%	3.4%	17.8%
3社	10.3%	10.4%	9.7%	11.1%	6.0%	10.4%	8.9%	10.1%	15.3%	3.4%	7.8%
4社	5.7%	2.1%	4.0%	6.3%	2.0%	6.1%	5.6%	6.2%	10.1%	-	3.1%
5社	4.5%	10.1%	3.0%	3.6%	2.0%	5.3%	2.0%	6.8%	3.9%	-	2.8%
6社	2.6%	7.0%	3.0%	2.5%	4.0%	1.0%	-	4.3%	1.4%	-	-
7社	0.8%	2.1%	-	1.4%	-	0.4%	-	0.3%	-	-	1.4%
8社	1.3%	-	-	1.1%	-	3.3%	6.9%	0.7%	-	-	1.0%
9社	0.8%	-	-	1.3%	-	0.4%	-	0.3%	3.0%	4.1%	-
10社	1.2%	-	1.5%	0.9%	-	0.7%	-	2.3%	-	-	3.1%
11社	0.2%	2.1%	-	0.3%	-	0.5%	-	-	-	-	-
12社	-	-	-	-	-	-	-	-	-	-	-
13社	0.4%	-	-	0.7%	-	-	-	-	2.7%	-	-
14社	-	-	-	-	-	-	-	-	-	-	-
15社	0.2%	-	-	-	-	1.0%	-	-	-	-	1.4%
16社	-	-	-	-	-	-	-	-	-	-	-
17社	-	-	-	-	-	-	-	-	-	-	-
18社	-	-	-	-	-	-	-	-	-	-	-
19社	-	-	-	-	-	-	-	-	-	-	-
20社以上	0.3%	-	-	0.4%	-	-	-	0.7%	1.2%	-	-
今月参加していない	36.5%	45.5%	44.5%	31.7%	35.8%	38.1%	44.6%	37.6%	30.6%	57.5%	40.7%
今月オープン・カンパニーや企業主催のプログラムに参加した割合	63.5%	54.5%	55.5%	68.3%	64.2%	61.9%	55.4%	62.4%	69.4%	42.5%	59.3%
今月参加した社数(平均)※0社除く											

(20) 【全員】これまで、何社のオープン・カンパニーや企業主催の教育プログラムなどに参加しましたか。(SA)

	全体	北海道	東北	関東	甲信越	東海	北陸	関西	中国	四国	九州
回答数	1,129	40	57	410	38	149	38	235	63	19	80
1社	13.1%	5.9%	9.9%	12.1%	25.4%	15.6%	15.4%	13.1%	7.8%	34.2%	9.7%
2社	9.9%	12.2%	13.5%	8.8%	8.4%	7.4%	20.6%	9.3%	15.0%	3.4%	11.4%
3社	9.8%	6.6%	6.0%	9.0%	16.1%	9.3%	8.3%	10.7%	8.7%	21.3%	11.6%
4社	6.4%	7.9%	6.0%	6.4%	3.4%	9.4%	6.9%	5.9%	4.6%	-	6.2%
5社	7.4%	7.6%	14.8%	8.1%	9.1%	8.9%	-	6.3%	2.7%	-	6.9%
6社	4.5%	4.2%	3.5%	3.8%	4.0%	5.6%	1.7%	4.4%	5.5%	9.6%	5.9%
7社	3.4%	1.7%	-	3.0%	8.0%	3.3%	4.8%	4.4%	3.9%	4.1%	2.3%
8社	2.9%	-	1.5%	3.1%	-	3.3%	-	2.9%	5.8%	5.6%	4.0%
9社	1.4%	4.9%	1.2%	1.7%	-	0.5%	4.1%	0.6%	4.2%	-	-
10社	6.1%	4.9%	9.0%	6.3%	6.7%	4.5%	4.8%	6.5%	6.8%	8.1%	5.0%
11社	1.3%	-	-	1.9%	4.0%	0.4%	4.1%	1.1%	-	-	1.0%
12社	1.2%	6.2%	1.2%	1.3%	2.0%	-	4.8%	0.3%	1.9%	-	-
13社	0.7%	2.1%	-	0.8%	-	-	-	1.0%	-	-	1.0%
14社	0.5%	-	-	0.5%	-	1.0%	-	0.5%	1.2%	-	-
15社	2.5%	2.1%	3.0%	2.5%	2.0%	2.5%	-	2.3%	1.9%	-	6.2%
16社	0.5%	-	-	0.7%	-	-	-	0.7%	-	-	1.4%
17社	0.2%	-	-	0.4%	-	-	-	-	1.4%	-	-
18社	0.3%	-	-	0.4%	-	-	-	-	-	-	2.1%
19社	-	-	-	-	-	-	-	-	-	-	-
20社以上	10.9%	8.3%	5.7%	13.2%	4.4%	11.2%	2.0%	11.9%	11.5%	-	10.1%
これまで参加したことはない	17.1%	25.4%	24.9%	15.8%	6.7%	17.0%	22.3%	18.0%	17.3%	13.7%	15.1%
これまでオープン・カンパニーや企業主催プログラムに参加した割合	82.9%	74.6%	75.1%	84.2%	93.3%	83.0%	77.7%	82.0%	82.7%	86.3%	84.9%
これまでの参加社数(平均)※0社除く											

(21) 【全員】就職活動について保護者に相談することはありますか。(SA)

	全体	北海道	東北	関東	甲信越	東海	北陸	関西	中国	四国	九州・沖縄
回答数	1,129	40	57	410	38	149	38	235	63	19	80
まったくない	18.3%	21.2%	20.0%	18.2%	23.1%	20.2%	19.9%	17.6%	13.2%	9.0%	18.1%
あまりない	27.9%	26.7%	21.4%	25.7%	34.9%	32.8%	27.5%	27.5%	35.4%	34.1%	25.2%
時々ある	38.8%	50.4%	33.6%	39.7%	34.7%	33.9%	46.5%	40.9%	36.1%	30.9%	38.5%
よくある	14.9%	1.7%	25.0%	16.4%	7.3%	13.1%	6.1%	14.0%	15.3%	26.0%	18.2%

(22) 就職活動において、保護者からどのようなサポート(距離感や接し方も含めて)があると良いと思いますか。(FA)

※文理男女シートを参照

(23) 【全員】以下のライフステージのうち、「親からの自立・親離れ」を意識するものはどれですか。考えにもっとも近いものをお答えください。(SA)

	全体	北海道	東北	関東	甲信越	東海	北陸	関西	中国	四国	九州・沖縄
回答数	1,129	40	57	410	38	149	38	235	63	19	80
中学校卒業(義務教育終了)以前	1.7%	2.1%	-	1.7%	-	1.2%	4.1%	2.5%	1.4%	-	2.1%
高校進学・卒業	5.8%	12.9%	7.0%	5.9%	8.8%	4.8%	4.1%	5.2%	3.9%	-	7.4%
大学・大学院進学	20.6%	21.2%	22.6%	19.2%	30.4%	15.5%	24.2%	18.8%	25.1%	31.6%	28.2%
成人年齢(18歳)	3.6%	2.1%	2.0%	4.5%	4.0%	4.4%	-	2.7%	6.5%	-	2.4%
成人式(20歳・成人の集い)	4.7%	2.1%	4.7%	3.8%	4.0%	12.3%	2.8%	3.9%	1.2%	-	3.1%
就職先決定・進路決定	12.3%	11.1%	9.7%	14.9%	6.7%	10.2%	4.1%	13.8%	6.0%	4.1%	14.3%
大学卒業・大学院修了	9.1%	18.4%	11.4%	8.9%	8.0%	8.0%	11.8%	9.7%	3.2%	9.0%	7.1%
社会人生活開始	19.3%	10.1%	18.1%	20.4%	19.1%	18.6%	29.8%	18.2%	18.6%	35.6%	15.8%
一人暮らし開始	18.8%	15.6%	21.6%	17.7%	13.4%	18.2%	15.1%	22.0%	22.9%	19.8%	17.1%
結婚	2.1%	-	1.5%	1.6%	5.7%	4.3%	-	0.8%	9.0%	-	-
子供の誕生	0.2%	-	-	0.2%	-	0.4%	-	-	-	-	1.0%
その他	0.2%	-	-	0.2%	-	-	-	0.3%	1.2%	-	-
自ら意識して親から自立・親離れしようとは思わない	1.6%	4.6%	1.5%	0.9%	-	2.1%	4.1%	2.0%	1.2%	-	1.4%

(24) 前問で答えた理由を教えてください。(FA)

※文理男女シートを参照

(25) インスタグラムを就活準備で使うとき、どのような目的で使っていますか。(MA)

	全体	北海道	東北	関東	甲信越	東海	北陸	関西	中国	四国	九州・沖縄
回答数	737	29	37	265	20	100	23	153	45	9	56
職場や社員の雰囲気を知る	59.2%	55.8%	40.6%	56.6%	76.8%	61.9%	61.3%	64.1%	63.6%	79.1%	53.4%
事業について知る	24.6%	23.8%	15.1%	20.9%	31.4%	32.9%	36.6%	29.0%	19.6%	26.9%	16.7%
職種について知る	20.1%	15.1%	32.6%	15.8%	17.7%	28.5%	24.3%	22.1%	25.2%	-	11.5%
選考スケジュールを把握する	16.1%	19.9%	15.5%	14.7%	37.3%	22.9%	6.9%	13.5%	11.8%	-	17.6%
企業の評判、口コミを見る	18.4%	5.3%	26.7%	15.5%	15.5%	25.5%	26.5%	17.2%	24.0%	9.4%	18.0%
企業を見つける	17.7%	2.9%	26.4%	17.2%	19.2%	15.3%	23.1%	18.3%	17.2%	9.4%	23.7%
企業の人事担当者や取り取りをする	1.0%	-	-	0.3%	-	1.1%	-	2.3%	4.0%	-	-
就職活動に関する情報交換をする	4.6%	8.7%	3.9%	4.7%	8.1%	4.9%	6.9%	3.5%	9.2%	-	-
OB・OGやリクレーターとつながる	2.5%	-	1.9%	1.9%	-	4.4%	-	3.7%	2.0%	-	3.0%
就活の情報や体験を自ら発信する	0.7%	-	2.3%	0.6%	4.0%	1.5%	-	-	-	-	1.3%
就職活動に関するノウハウを得る	16.0%	25.3%	17.8%	15.4%	8.1%	15.2%	16.1%	14.2%	15.4%	19.0%	22.3%
インターンや各種イベント情報を知る	22.9%	26.8%	22.9%	22.1%	17.6%	24.6%	11.5%	19.5%	31.0%	54.1%	26.3%

(26) X(旧Twitter)を就活準備で使うとき、どのような目的で使っていますか。(MA)

	全体	北海道	東北	関東	甲信越	東海	北陸	関西	中国	四国	九州・沖縄
回答数	669	26	34	249	17	87	20	141	40	7	48
職場や社員の雰囲気を知る	37.8%	35.0%	40.4%	35.6%	45.8%	42.3%	53.1%	35.3%	37.4%	31.2%	40.1%
事業について知る	24.1%	31.1%	18.5%	21.4%	14.7%	34.1%	29.8%	24.2%	23.2%	55.6%	16.4%
職種について知る	19.9%	21.5%	18.5%	14.3%	4.9%	28.3%	21.9%	20.8%	33.3%	29.2%	23.3%
選考スケジュールを把握する	21.8%	15.6%	18.9%	25.8%	25.4%	23.2%	11.2%	21.8%	15.3%	18.0%	12.3%
企業の評判、口コミを見る	32.0%	22.6%	46.9%	32.8%	36.0%	30.0%	28.4%	32.7%	29.6%	44.4%	24.6%
企業を見つける	17.1%	13.0%	24.6%	14.1%	30.4%	18.3%	17.2%	16.9%	26.7%	31.2%	14.9%
企業の人事担当者や取り取りをする	1.4%	-	-	1.2%	-	2.1%	-	1.1%	2.2%	-	3.5%
就職活動に関する情報交換をする	6.4%	9.6%	9.4%	5.6%	9.0%	7.1%	7.9%	6.3%	4.5%	-	7.3%
OB・OGやリクレーターとつながる	3.0%	-	-	3.7%	-	7.9%	-	1.9%	-	-	1.7%
就活の情報や体験を自ら発信する	1.7%	-	-	2.1%	-	-	3.9%	2.3%	1.9%	13.2%	1.5%
就職活動に関するノウハウを得る	21.1%	20.9%	27.8%	23.1%	19.6%	15.5%	18.6%	21.1%	17.3%	18.0%	22.0%
インターンや各種イベント情報を知る	24.7%	35.5%	11.2%	24.4%	27.7%	23.7%	7.2%	23.2%	37.5%	36.1%	30.9%

(27) TikTokを就活準備で使うとき、どのような目的で使っていますか。(MA)

	全体	北海道	東北	関東	甲信越	東海	北陸	関西	中国	四国	九州・沖縄
回答数	500	21	29	177	13	71	14	112	29	6	28
職場や社員の雰囲気を知る	48.3%	25.0%	40.7%	47.3%	44.4%	46.7%	72.3%	54.2%	52.7%	27.7%	47.3%
事業について知る	14.6%	12.1%	9.7%	9.4%	20.7%	23.4%	7.6%	21.4%	13.6%	-	5.7%
職種について知る	13.3%	8.0%	15.9%	12.7%	20.7%	17.7%	13.1%	11.1%	22.3%	-	8.6%
選考スケジュールを把握する	9.5%	11.5%	12.8%	10.9%	14.5%	8.1%	-	7.2%	9.7%	-	14.3%
企業の評判、口コミを見る	17.1%	17.6%	17.8%	16.0%	5.2%	17.8%	-	22.1%	8.7%	25.5%	19.7%
企業を見つける	16.2%	14.9%	12.7%	18.5%	26.9%	14.7%	5.5%	15.7%	18.0%	13.8%	12.0%
企業の人事担当者や取り取りをする	1.6%	-	4.1%	1.8%	-	1.5%	-	0.9%	-	-	5.7%
就職活動に関する情報交換をする	4.2%	4.0%	10.8%	1.8%	12.3%	6.6%	-	5.1%	6.5%	-	-
OB・OGやリクレーターとつながる	1.7%	-	4.1%	1.1%	-	4.8%	-	1.6%	-	-	-
就活の情報や体験を自ら発信する	2.2%	-	10.2%	0.9%	-	4.8%	-	1.4%	3.2%	11.7%	-
就職活動に関するノウハウを得る	12.7%	11.4%	15.3%	11.5%	11.3%	12.5%	5.5%	15.9%	6.0%	39.6%	10.0%
インターンや各種イベント情報を知る	19.4%	27.6%	22.0%	17.3%	26.8%	24.4%	22.2%	17.7%	19.6%	18.9%	13.8%

(28) SNSのコンテンツで企業に発信してほしいものがあれば教えてください。(FA)

※文理男女シートを参照

(29) SNSのコンテンツで企業が発信しているとマイナスなイメージをもってしまうものがあれば教えてください。(FA)

※文理男女シートを参照