

「2017年卒マイナビ大学生就職意識調査」を発表

～ 大手企業志向は前年比 5.5pt 増の 48.4%。

“営業女子”を志望する割合は 10 年前の約 1.7 倍に増加～

株式会社マイナビ（本社：東京都千代田区、代表取締役社長：中川信行）は、2017年卒業予定の学生を対象とした「2017年卒マイナビ大学生就職意識調査」の結果を発表しました。本調査は、学生の就職意識や就職活動全体の動向を把握することを目的に、1979年卒以降、毎年実施しています。

【TOPICS】

大手企業志向は前年比 5.5pt 増の 48.4%。前年に比べて大手企業志向が強い結果に企業選択のポイントは“大手”から連想される項目が増加。「安定」が 2001 年卒以降最も高い割合に志望職種は「営業企画・営業部門」が 7 年連続の 1 位。文系女子でも 3 割近くに達し、10 年前の約 1.7 倍に増加

< 調査結果の概要 >

【企業志向】大手企業志向は前年比 5.5pt 増の 48.4%。就職率上昇、景況感の好転などの影響で、前年に比べて大手企業志向が強い結果に（参考グラフ： ）。

前年は、採用スケジュール変更の影響で“大手企業志向”が減少に転じた。本年も選考開始時期が変更されたものの、“大手企業志向”は前年比 5.5pt 増の 48.4%¹と増加に転じた。2016 年卒の就職率上昇、景況感の好転などの影響で、前年より大手企業志向の学生が多くなった。一方で、中堅・中小企業を志向する学生の割合²は、前年比 5.5pt 減の 47.0%となり、半数を下回った。

大手企業志向増加の傾向は、文理男女の全てで確認できる。“大手企業志向”は、例年女子より男子の方が高いが、本年においては、“文系男子”で大きく増加し、2001 年卒ぶりに理系男子よりも高くなった。

¹ 「絶対に大手企業がいい（10.3%）」+ 「自分のやりたい仕事ができるのであれば大手企業がよい（38.1%）」

² 「やりがいのある企業であれば中堅・中小企業でもよい（38.9%）」+ 「中堅・中小企業がよい（8.1%）」

【企業選択】“大手”から連想される項目が増加。「安定している会社」が 2001 年卒以降最も高い割合に（参考グラフ： ）。

企業選択のポイントについて聞くと、前年に比べて増加した主な項目は「安定している会社（28.7%、前年比 2.4pt 増）」「勤務制度、住宅など福利厚生の良い会社（13.4%、前年比 1.0pt 増）」「給料の良い会社（12.8%、前年比 1.6pt 増）」だった。「安定している会社」は、2001 年卒以降³で最も高くなり、“大手”から連想されるような「安定」「福利厚生」「給料」といった項目が増加した結果となった。一方で、前年に比べて減少した主な項目は「自分のやりたい仕事（職種）ができる会社（38.4%、前年比 1.8pt 減）」「働きがいのある会社（16.0%、前年比 1.6pt 減）」「社風が良い会社（17.4%、前年比 0.4pt 減）」などだった。「自分のやりたい仕事（職種）ができる会社」は 2001 年卒以降 1 位が続いているが、今回が最も低い割合となった。

³ 本設問を現在の形式で集計し始めたのが 2001 年卒

【志望職種】「営業企画・営業部門」が 7 年連続の 1 位。文系女子でも 3 割近くに達し、10 年前の約 1.7 倍に増加（参考グラフ： ）。

志望職種は、「営業企画・営業部門」が前年比 1.8pt 増の 28.1%となり、7 年連続の 1 位だった。特に文系では、男女とも 2 年連続で志望する割合が増加した。なかでも文系女子については、2013 年卒で「管理部門（総務・人事など）」と逆転し 1 位となった後、2016 年卒から差が開いた。そして今回、10 年前の約 1.7 倍にあたる 3 割近くに達した（28.2%：前年比 1.9pt 増）。女性のコミュニケーション能力の高さから“営業女子”に対する企業の採用ニーズは高まっている。合わせて、女性の働き方が多様化し、女子学生の中でも「営業」という職種に対する意識がプラスに変化していることが分かる。

【「2017年卒マイナビ大学生就職意識調査」概要】

調査対象：2017年3月卒業見込みの全国大学3年生、大学院1年生（調査開始時点）

調査期間：2016年3月1日（火）～2016年4月20日（水）

調査方法：Web上のアンケートフォームによる回収

有効回答：14,782名（文系男子3,107名、文系女子7,197名、理系男子2,188名、理系女子2,290名）

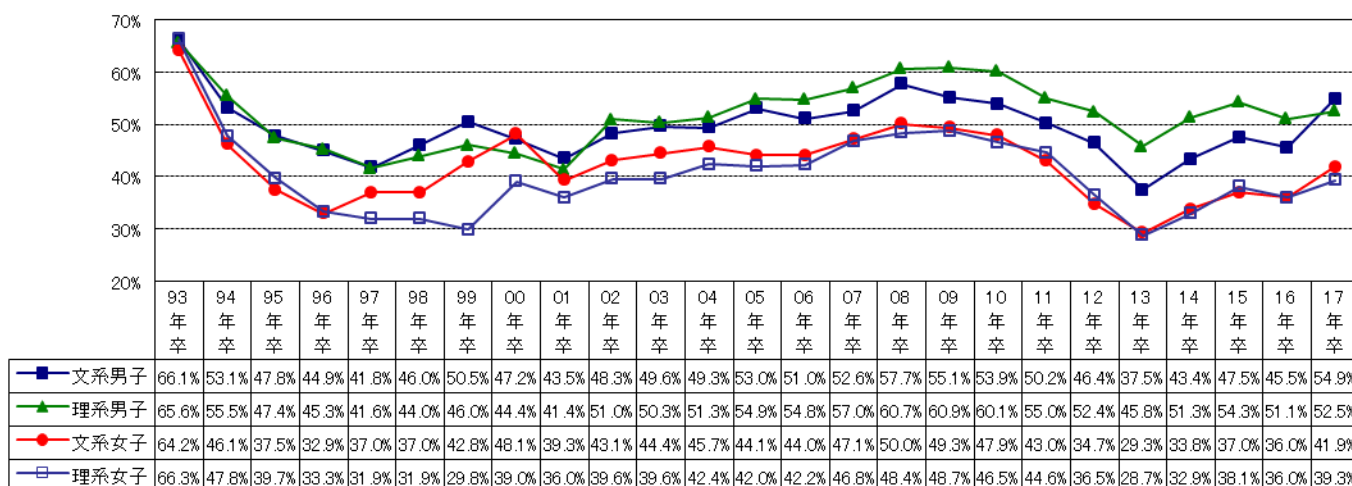
調査結果の詳細は採用サポネット（<http://saponet.mynavi.jp>）で公開しています

【参考グラフ】

あなたは「大手企業志向」ですか、それとも「中堅・中小企業志向」ですか

| | 全体 | | 文系男子 | | 理系男子 | | 文系女子 | | 理系女子 | |
|--|-------|-------|-------|-------|-------|-------|-------|-------|-------|-------|
| | | 16年卒 | | 16年卒 | | 16年卒 | | 16年卒 | | 16年卒 |
| 絶対に大手企業がよい | 10.3% | 6.9% | 14.6% | 8.4% | 11.3% | 9.4% | 6.9% | 4.4% | 5.5% | 4.3% |
| 自分のやりたい仕事ができるのであれば大手企業がよい | 38.1% | 36.0% | 40.3% | 37.1% | 41.2% | 41.7% | 35.0% | 31.6% | 33.8% | 31.7% |
| やりがいのある仕事であれば中堅・中小企業でもよい | 38.9% | 42.6% | 33.8% | 40.1% | 36.9% | 38.1% | 43.4% | 46.9% | 45.2% | 47.9% |
| 中堅・中小企業がよい | 8.1% | 9.9% | 6.1% | 8.5% | 6.5% | 7.6% | 10.2% | 12.3% | 11.0% | 11.9% |
| その他(公務員 Uターン志望など) | 4.2% | 4.2% | 4.5% | 5.0% | 3.7% | 2.8% | 4.3% | 4.6% | 4.3% | 3.8% |
| 自分で会社を起こしたい | 0.4% | 0.5% | 0.6% | 0.8% | 0.4% | 0.4% | 0.2% | 0.3% | 0.2% | 0.3% |
| 「絶対に大手企業がよい」+「自分のやりたい仕事ができるのであれば大手企業がよい」 | 48.4% | 42.9% | 54.9% | 45.5% | 52.5% | 51.1% | 41.9% | 36.0% | 39.3% | 36.0% |
| 「やりがいのある仕事であれば中堅・中小企業でもよい」+「中堅・中小企業がよい」 | 47.0% | 52.5% | 39.9% | 48.6% | 43.4% | 45.7% | 53.6% | 59.2% | 56.2% | 59.8% |

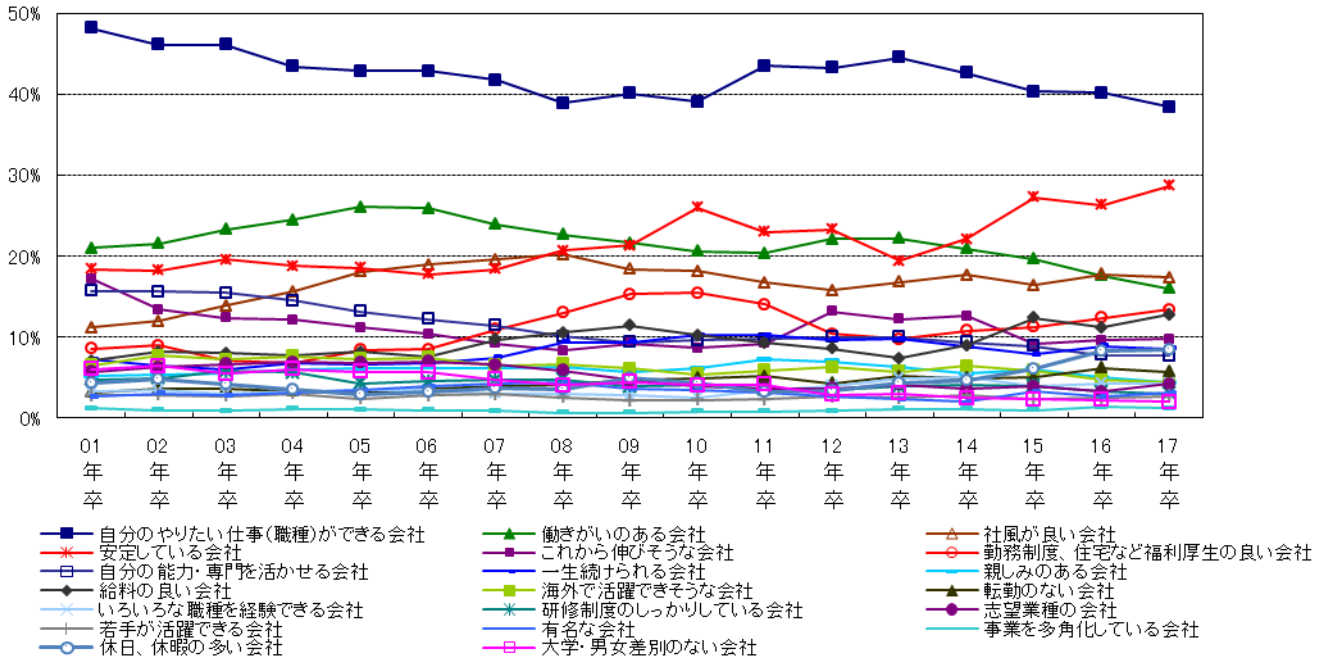
大手企業志向推移【「絶対に大手企業がよい」+「自分のやりたい仕事ができるのであれば大手企業がよい」】



あなたが企業選択をする場合、どのような企業がよいと思いますか（2つを選択）

| | 全体 | | 文系男子 | | 理系男子 | | 文系女子 | | 理系女子 | |
|---------------------|-------|-------|-------|-------|-------|-------|-------|-------|-------|-------|
| | | 16年卒 | | 16年卒 | | 16年卒 | | 16年卒 | | 16年卒 |
| 安定している会社 | 28.7% | 26.3% | 30.1% | 28.8% | 34.8% | 30.3% | 24.4% | 22.9% | 23.6% | 19.5% |
| これから伸びそうな会社 | 9.8% | 9.6% | 12.5% | 12.0% | 12.5% | 11.7% | 5.9% | 6.1% | 7.2% | 7.6% |
| 給料の良い会社 | 12.8% | 11.2% | 16.1% | 13.9% | 16.9% | 14.6% | 7.8% | 6.8% | 9.2% | 7.7% |
| 自分のやりたい仕事(職種)ができる会社 | 38.4% | 40.2% | 34.5% | 36.6% | 38.5% | 40.4% | 40.2% | 41.7% | 44.3% | 45.5% |
| 有名な会社 | 3.1% | 2.6% | 4.2% | 3.1% | 3.8% | 3.4% | 2.1% | 1.8% | 1.6% | 1.8% |
| 休日・休暇の多い会社 | 8.5% | 8.3% | 9.2% | 9.5% | 7.4% | 6.3% | 9.3% | 9.0% | 6.9% | 7.6% |
| 勤務制度、住宅など福利厚生の良い会社 | 13.4% | 12.4% | 10.5% | 9.0% | 10.5% | 10.1% | 17.3% | 16.4% | 16.9% | 15.8% |
| 転勤のない会社 | 5.7% | 6.2% | 4.2% | 5.2% | 3.9% | 4.0% | 8.2% | 8.5% | 6.8% | 7.4% |
| 海外で活躍できそうな会社 | 4.4% | 4.8% | 5.2% | 5.4% | 3.7% | 3.8% | 4.9% | 5.5% | 2.3% | 3.1% |
| いろいろな職種を経験できる会社 | 4.3% | 4.3% | 4.7% | 4.4% | 3.9% | 4.5% | 4.5% | 4.1% | 3.8% | 3.7% |
| 自分の能力・専門を活かせる会社 | 7.7% | 7.8% | 6.3% | 6.2% | 10.1% | 10.1% | 6.1% | 6.4% | 11.1% | 10.4% |
| 大学・男女差別のない会社 | 2.0% | 2.2% | 1.1% | 1.3% | 0.9% | 1.0% | 3.5% | 3.7% | 3.1% | 3.3% |
| 若手が活躍できる会社 | 2.7% | 2.5% | 4.0% | 3.3% | 2.8% | 2.4% | 1.7% | 2.1% | 1.4% | 1.7% |
| 事業を多角化している会社 | 1.2% | 1.4% | 1.7% | 2.1% | 1.3% | 1.6% | 0.7% | 0.7% | 0.9% | 0.8% |
| 働きがいのある会社 | 16.0% | 17.6% | 17.2% | 19.2% | 14.0% | 16.7% | 16.3% | 17.3% | 15.8% | 16.3% |
| 志望業種の会社 | 4.2% | 5.0% | 4.3% | 4.7% | 4.3% | 6.5% | 3.8% | 4.0% | 4.5% | 4.9% |
| 親しみのある会社 | 4.4% | 5.0% | 3.9% | 4.7% | 3.2% | 3.5% | 5.8% | 6.1% | 4.6% | 5.6% |
| 社風が良い会社 | 17.4% | 17.8% | 14.2% | 14.5% | 11.4% | 13.1% | 24.2% | 23.6% | 20.5% | 21.8% |
| 一生続けられる会社 | 8.6% | 8.9% | 9.2% | 9.8% | 8.2% | 8.5% | 8.3% | 8.2% | 9.0% | 9.1% |
| 研修制度のしっかりしている会社 | 3.0% | 3.3% | 2.5% | 2.9% | 3.6% | 4.0% | 2.6% | 3.0% | 3.8% | 3.9% |

企業選択のポイント 推移 (2001年卒～2017年卒)

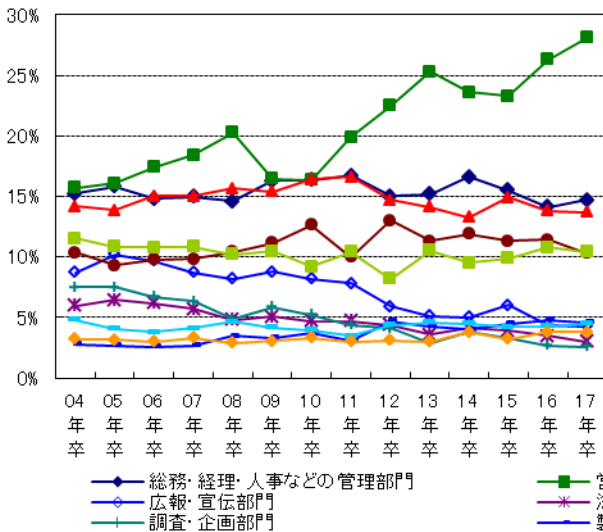


現時点での志望職種は何ですか

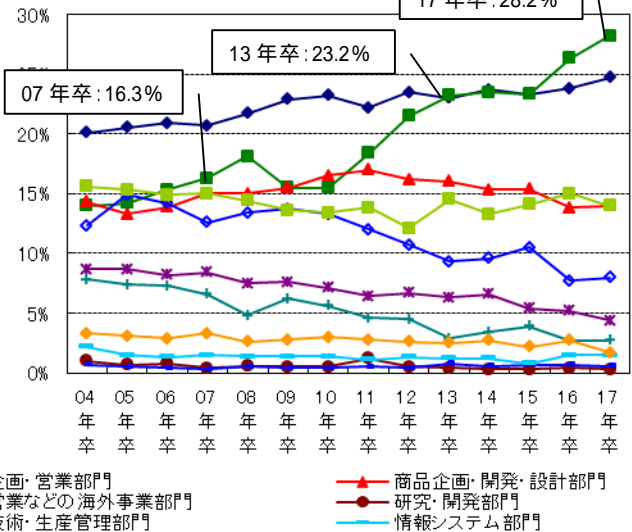
| | 全体 | | 文系男子 | | 理系男子 | | 文系女子 | | 理系女子 | |
|-----------------|-------|-------|-------|-------|-------|-------|-------|-------|-------|-------|
| | | 16年卒 | | 16年卒 | | 16年卒 | | 16年卒 | | 16年卒 |
| 総務・経理・人事などの管理部門 | 14.7% | 14.1% | 17.2% | 17.6% | 2.8% | 2.3% | 24.7% | 23.8% | 4.9% | 4.5% |
| 営業企画・営業部門 | 28.1% | 26.3% | 49.7% | 47.6% | 8.3% | 7.3% | 28.2% | 26.3% | 10.0% | 10.5% |
| 商品企画・開発・設計部門 | 13.7% | 13.8% | 10.8% | 10.1% | 13.9% | 15.3% | 14.0% | 13.8% | 20.8% | 20.2% |
| 広報・宣伝部門 | 4.3% | 4.4% | 4.3% | 4.5% | 0.7% | 1.1% | 8.0% | 7.7% | 1.7% | 2.3% |
| 海外営業などの海外事業部門 | 3.0% | 3.5% | 4.1% | 4.5% | 0.7% | 1.4% | 4.4% | 5.2% | 0.9% | 0.8% |
| 研究・開発部門 | 10.3% | 11.4% | 0.4% | 0.4% | 29.7% | 31.9% | 0.3% | 0.4% | 24.5% | 25.7% |
| 調査・企画部門 | 2.6% | 2.7% | 2.8% | 3.1% | 2.7% | 2.4% | 2.7% | 2.7% | 1.8% | 2.6% |
| 製造技術・生産管理部門 | 4.6% | 4.8% | 0.8% | 0.9% | 13.8% | 12.9% | 0.6% | 0.7% | 6.9% | 9.0% |
| 情報システム部門 | 4.5% | 4.3% | 2.0% | 2.1% | 11.4% | 10.5% | 1.5% | 1.5% | 5.0% | 4.2% |
| 技術サービス部門 | 3.8% | 3.8% | 0.9% | 1.1% | 9.0% | 7.5% | 1.7% | 2.7% | 6.4% | 6.0% |
| その他 | 10.4% | 10.8% | 7.1% | 8.1% | 7.0% | 7.5% | 14.0% | 15.0% | 17.0% | 14.0% |

志望職種 推移 (2004年卒～2007年卒)

<全体>



<文系女子>



※11年卒以前はウエイトバック集計を行っていない結果にて表記しています。

本件に関するお問い合わせ先
株式会社マイナビ
 社長室 HRリサーチ部 小林
 Tel : 03-6267-4571 Fax : 03-6267-4145
 Email : hrrc@mynavi.jp

当社に関するお問い合わせ先
株式会社マイナビ
 社長室 広報部 渡邊
 Tel : 03-6267-4155 Fax : 03-6267-4050
 Email : koho@mynavi.jp