

「マイナビ 2021 年卒大學生活動実態調査(6月1日)」を発表 ～6月1日時点の内々定率は51.4%～

株式会社マイナビ（本社：東京都千代田区、代表取締役社長：中川信行）は、2021年3月卒業予定の全国の大学生、大学院生（9,356名）を対象に、「マイナビ 2021 年卒大學生活動実態調査（6月1日）」の結果を発表しました。

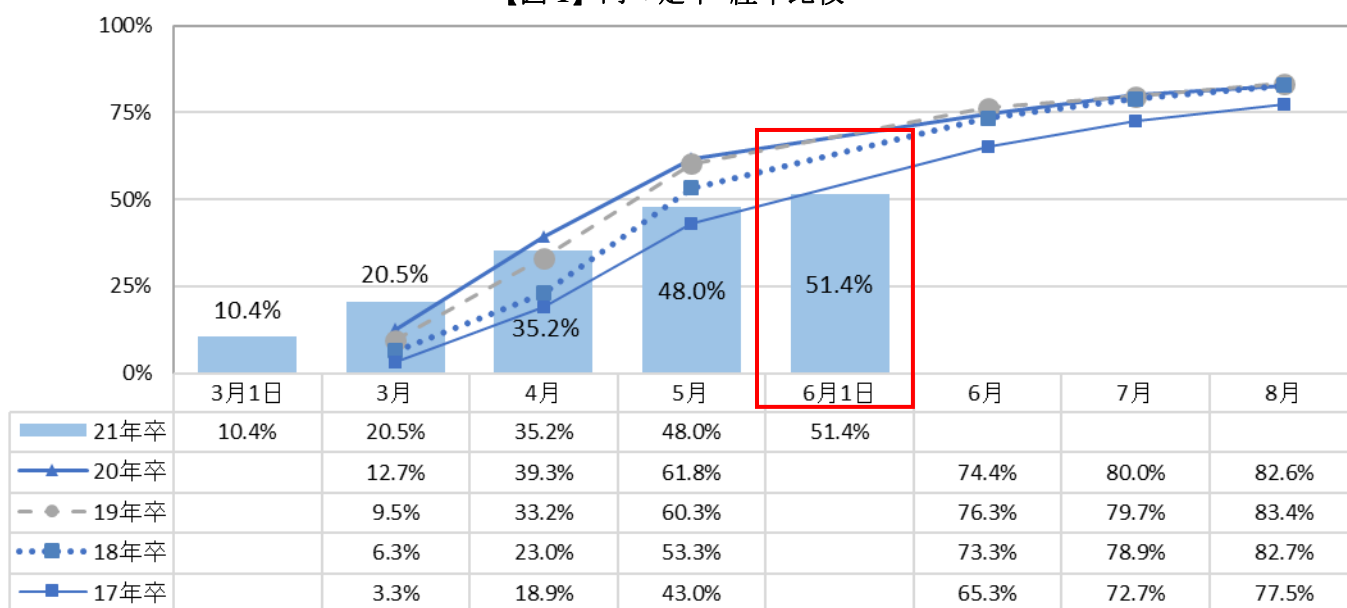
<調査結果の概要>

2021年卒大学生・大学院生の6月1日時点^{※1}の内々定率は51.4%となった。5月末時点^{※2}（48.0%）と比較すると微増ではあるが、5割を超えた。

例年、6月1日の選考解禁を待って内々定の通知を行う傾向があったが、今年は新型コロナウイルス感染拡大の影響で、採用活動の遅れや延期するケースも増えている。緊急事態宣言の解除を受け、企業の採用活動は今後徐々に再開していくと見られる。

※1 調査期間：2020年6月1日～6月3日 ※2 調査期間：2020年5月25日～5月31日

【図1】内々定率 経年比較



※3月1日時点、6月1日時点は今年初めて実施

【調査概要】「マイナビ 2021 年卒大學生活動実態調査（6月1日）」

- 調査期間／2020年6月1日（月）～6月3日（水）
- 調査方法／マイナビ2021の会員に対するWEBアンケート
- 調査対象／2021年3月卒業見込みの全国の大学生、大学院生
- 有効回答数／9,356名
（文系男子：1,756名、理系男子：1,665名、文系女子：4,178名、理系女子：1,757名）

※調査結果の詳細は会社HPのニュースリリース（<https://www.mynavi.jp/news/>）からご確認いただけます

【本件に関するお問い合わせ先】

株式会社マイナビ
社長室 HRリサーチ部 小川
Tel：03-6267-4571 Fax：03-6267-4145
Email：myrm@mynavi.jp

【当社に関するお問い合わせ先】

株式会社マイナビ
社長室 広報部 石井
Tel：03-6267-4155 Fax：03-6267-4050
Email：koho@mynavi.jp