

「2012年卒マイコミ内定率調査」調査結果を発表 ～ 大学生、大学院生の8月の内々定率は58.5%、6割近くの学生が内々定を獲得 ～

株式会社 毎日コミュニケーションズ <以下、マイコミ> (本社：東京都千代田区、社長：中川信行) は、2012年卒業予定の学生を対象とした「2012年卒マイコミ内定率調査」の調査結果を発表しました。本調査は、幅広い層の学生から内定率を調査することを目的とし、2010年3月より開始し、今年で2年目となります。調査結果の概要は以下の通りです。

<調査結果の概要>

■ 8月の内々定率は58.5%と前月より5.5pt増。6割近くの学生が内々定を保有

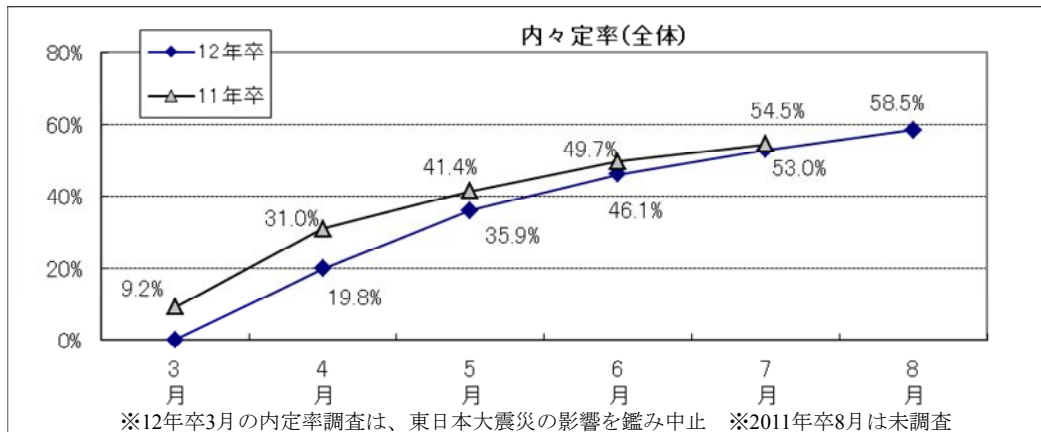
8月末時点の内々定率は前月比5.5pt増の58.5%となり、6割近くの学生が内々定を得る結果となった。文理男女別でみると、理系男子が最も高く前月比7.3pt増の67.2%と唯一6割を超えた。次いで理系女子は前月比5.2pt増の59.3%、文系男子は前月比2.7pt増の57.0%、文系女子は前月比6.8pt増の52.6%となった。

内々定保有者の今後の活動では、全体の76.1%が「内々定先に満足したので終了する(終了している)」と、内々定先の満足度は高い。一方、内々定保有者で今後も就職活動を続行する割合は21.7%（「内々定先に不満なので続行する」+「内々定先に不満ではないが、他の企業も見たいので続行する」）となっている。

エリア別では、先月から回復傾向にあった東北エリアが前月比12.4pt増の58.2%と、8月末時点で全国平均(58.5%)とほぼ同水準まで回復した。震災から5ヶ月以上が経過し、東北エリアの学生と企業とのマッチングが、全国と同様に進んでいることがうかがえる。

Q. これまでに企業から内々定を受けましたか？

	全体	文系男子	理系男子	文系女子	理系女子
はい	58.5%	57.0%	67.2%	52.6%	59.3%



「2012年卒マイコミ内定率調査」調査概要

- 【調査名】 2012年卒マイコミ内定率調査
- 【調査方法】 マイナビ2012の会員に対するWEBアンケート
- 【調査期間】 2011年8月31日～2011年9月4日
- 【調査対象】 2012年3月卒業見込みの全国大学4年生、大学院2年生
- 【有効回答数】 3,930件 (文系男子1,294名、理系男子1,020名、文系女子1,245名、理系女子371名)

※調査結果の詳細は採用サポネット (<http://saponet.mynavi.jp>) で公開しています

株式会社 毎日コミュニケーションズは、2011年10月1日より「株式会社マイナビ」に社名を変更いたします

本件に関するお問い合わせ先
株式会社 毎日コミュニケーションズ
就職情報事業本部 HRリサーチセンター 水上
TEL.03-6267-4571 FAX. 03-6267-4015
e-mail : hrrc@mycom.co.jp

当社に関するお問い合わせ先
株式会社 毎日コミュニケーションズ
社長室 広報部 齋藤・辻
TEL.03-6267-4155 FAX.03-6267-4050
e-mail : koho@mycom.co.jp