

非正規雇用に関する企業の採用状況調査（7-8月）



■ 調査概要

調査対象

スクリーニング調査：従業員数10名以上の企業に所属している全国の経営者・役員または会社員で、自社の採用方針を把握している人
本調査：上記のうち、自社の非正規雇用労働者の採用方針について把握しており、直近2か月以内に採用活動を行った又は新規採用を行った人
※本調査での非正規雇用とは「アルバイト」「派遣社員」「契約社員」「嘱託」の4つの雇用形態の総称とする

調査期間

2021年9月1日（水）-9月3日（金）

調査方法

外部パネル（GMOリサーチ社）によるWEBアンケート調査

有効回答数

スクリーニング調査：17,000名 本調査：927名

本資料に掲載のデータ、図版等の無断転載を禁じます。資料のご利用やご質問等に関しては下記までご連絡ください。

株式会社マイナビ 社長室 HRリサーチ統括部 E-mail：myrm@mynavi.jp

※調査結果は、端数四捨五入の都合により合計が100%にならない場合があります。

■ INDEX

(1) 採用活動の実施状況	5P~8P
採用活動実施率の推移と次月以降の予定	..5P~6P
採用活動を実施した職種7P
採用活動を実施した際のターゲット属性7P
採用活動実施時の目標人数平均7P
採用活動を実施した理由8P
(2) 新規採用の状況	9P~11P
新規採用率の推移	..9P~10P
新規採用した職種10P
新規採用した人の属性10P
必要な人数は確保できたか11P
必要な人数を確保できなかった理由11P
新規採用人数平均11P
選考基準11P
(3) 過不足感	12P~13P
過不足感の推移12P
業種別「不足」-「過剰」の推移13P
(4) 雇用調整状況	14P~15P
雇用調整状況と今後の予定	14P~15P
(5) 最低賃金の改定による、アルバイト採用への時給変更有無16P
最低賃金の改定に伴い、アルバイトの時給変更有無16P
最低賃金の改定に伴い、アルバイト採用への影響について16P
(6) アルバイトの採用活動を行う際に利用したサービス・手法17P
7月~8月に利用した採用手法・サービス17P
コロナ禍で利用が増えた採用手法・サービス17P
コロナ禍で効果があった採用手法・サービス17P
(7) エリア別・企業規模別集計	18P~20P
(8) 業種・職種区分について21P

TOPICS

■7-8月のアルバイトの採用活動実施率は、5-6月と比較して微増、次月以降の採用活動予定率は7-8月の採用活動実施率を上回った。

業種別採用活動実施率は【医療・福祉】が最も高く29.7%、次月以降の採用活動予定は【医療・福祉】が最も高く43.2%となった。

7-8月のアルバイト採用活動時のターゲットはフリーター（20代～30代）が最も高く半数以上。

アルバイトの採用活動を実施した理由は「人件費の節約のため」がトップ、5-6月と比べて「即戦力人材の獲得のため」が伸び幅が大きかった。

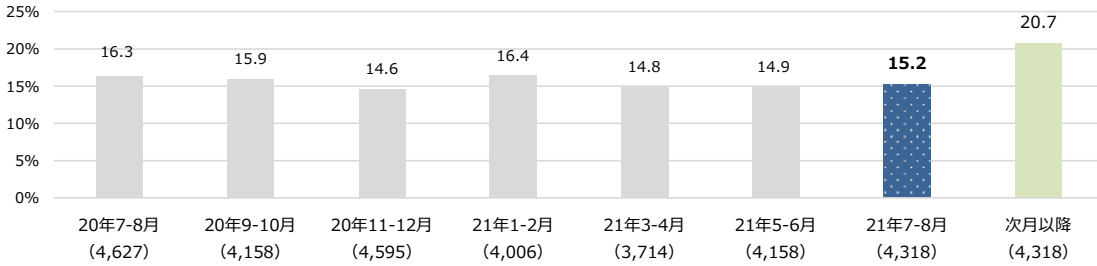
・アルバイトの7-8月の採用活動実施率は15.2%（5-6月比：+0.3pt）、次月以降の採用活動予定率については20.7%となった【図1】。

・アルバイトの7-8月の採用活動実施率を業種別に見てみると、最も高かったのは【医療・福祉】で29.7%、次いで【飲食・宿泊】で29.6%となった。次月以降の採用活動予定率が最も高かったのは【医療・福祉】で43.2%、次いで【飲食・宿泊】で40.7%となった。7-8月の採用活動実施率上位の【医療・福祉】【飲食・宿泊】では次月以降の採用活動予定率においても上位となった【図2】。

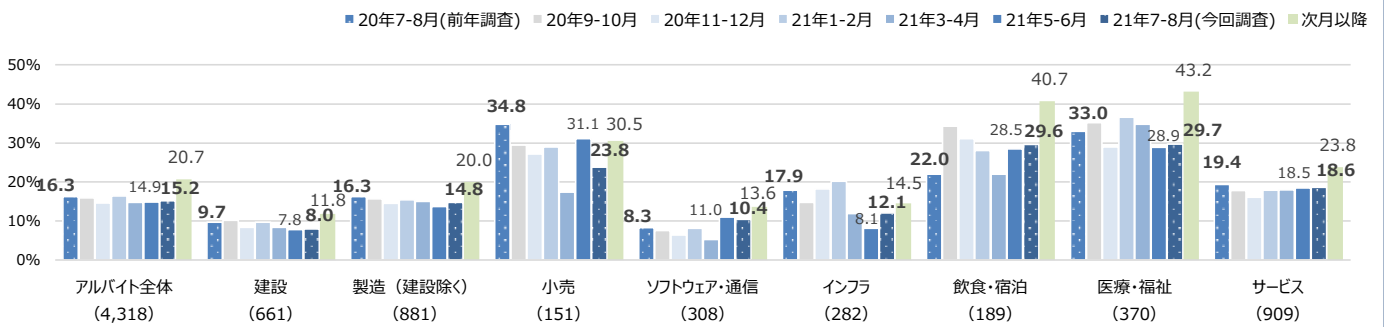
・アルバイトの7月-8月の採用活動実施ターゲットはフリーター（20代～30代）が56.5%、次いでフリーター（40代～）が45.3%となった【図3】。

・アルバイトの採用活動を実施した理由として最も多かったのは、「人件費の節約のため」が28.9%、次いで「即戦力人材の獲得のため」が27.1%となった。5-6月と比べて、「即戦力人材の獲得のため」が6.1pt上昇しており、最も伸び幅が大きかった。

【図1】アルバイト 採用活動実施率と次月以降の予定 ※（ ）内は回答数

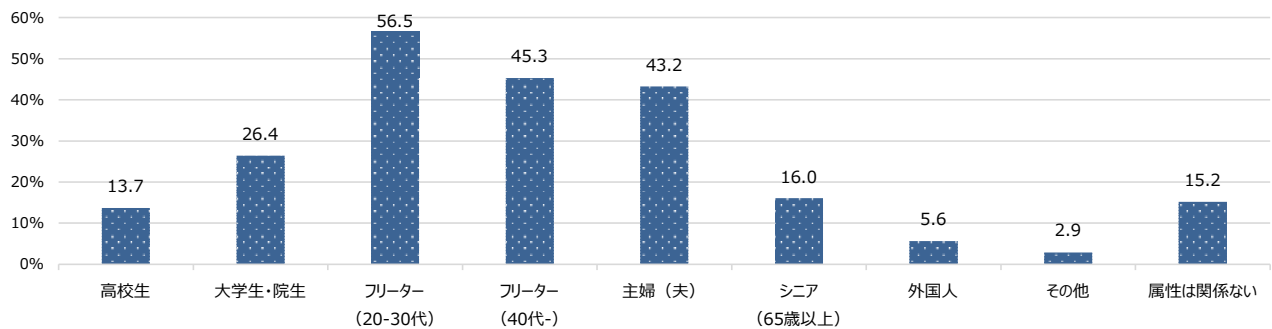


【図2】アルバイト 業種別 採用活動実施率と次月以降の予定 ※グラフの業種は一部抜粋 ※（ ）内は回答数

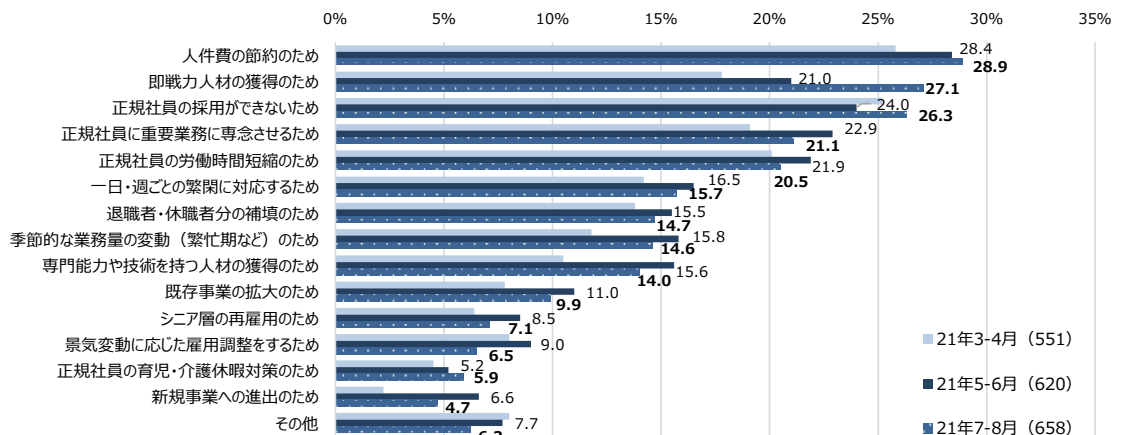


【図3】アルバイト 7-8月に採用活動を実施した際のターゲット属性（複数回答）

回答数：658



【図4】アルバイト 7-8月に採用活動を実施した理由（複数回答） ※（ ）内は回答数



TOPICS

■7-8月のアルバイトの過不足感については「過剰」が10.9%と5-6月から横ばい、「不足」が33.9%と5-6月より微増となった。

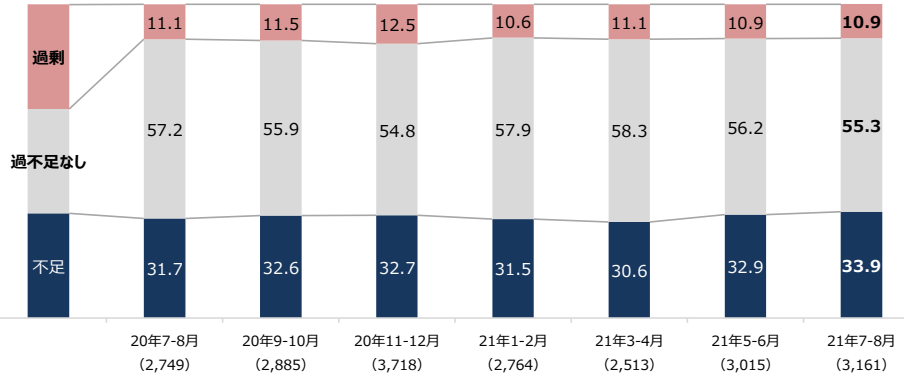
業種別の過不足感については、「不足」は【医療・福祉】が最も高くなった。一方で、「過剰」は【飲食・宿泊】が最も高くなったが、不足上位にもはいつており、企業によって過不足感にはらつきがある。

・7-8月のアルバイトの過不足感は「過剰」が10.9%、「不足」が33.9%と不足が過剰を23.0pt上回っている【図5】。

・7-8月のアルバイトの過不足感を業種別に見てみると、「不足」は【医療・福祉】で49.5%と最も高くなり、「過剰」は【飲食・宿泊】で18.4%と最も高くなった【図6】。

・【医療・福祉】においては不足-過剰の数値が最も高く40.5ptとなっていることから不足が過剰を大きく上回っている【図6】。

【図5】アルバイト 過不足感推移（単一回答） ※（ ）内は回答数



【図6】アルバイト 業種別 過不足上位

「不足」上位の業種	不足-過剰の数値
1.医療・福祉：49.5%	40.5pt
2.小売：41.1%	30.5pt
3.飲食・宿泊：36.2%	17.8pt
4.製造（建設除く）：33.5%	19.5pt
5.サービス：32.8%	22.4pt
「過剰」上位の業種	不足-過剰の数値
1.飲食・宿泊：18.4%	17.8pt
2.製造（建設除く）：14.0%	19.5pt
3.商社：12.1%	11.5pt
4.小売：10.6%	30.5pt
5.サービス：10.4%	22.4pt

■7-8月のアルバイトの雇用調整状況は「行っていない」が59.9%で最も高く、5-6月より減少。

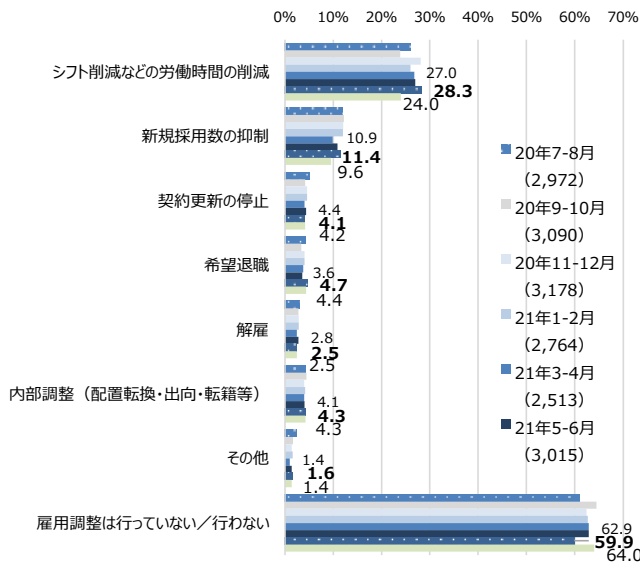
業種別の雇用調整状況は【飲食・宿泊】では「行っていない」が24.9%となっており、5-6月より4.2pt減少となった。

アルバイト全体と【飲食・宿泊】の「雇用調整を行っていない」割合は、調査を開始した2020年7月以降で最も低い結果となっており、何らかの雇用調整を行った企業が増加傾向。

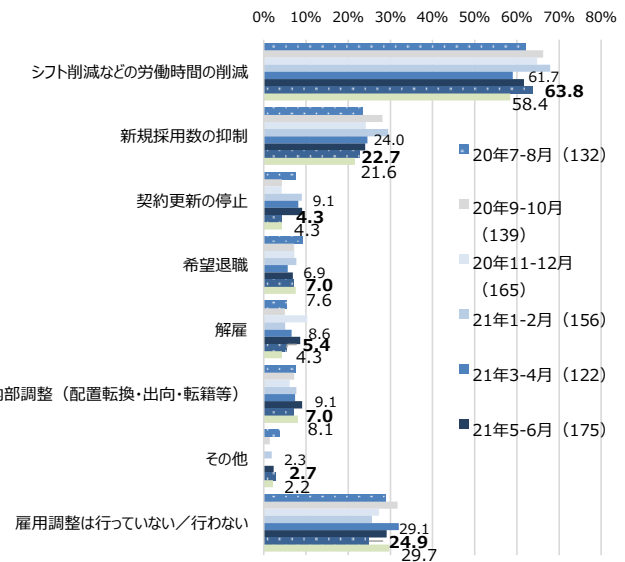
・7-8月の雇用調整についてアルバイトでは「雇用調整を行っていない」が59.9%と、5-6月より減少（-3.0pt）【図7】。

・【飲食・宿泊】においては「雇用調整を行っていない」が24.9%となっており、全業種の中で最も低く、雇用調整として63.8%が「シフト削減などの労働時間の削減」を行ったと回答している【図8】【図9】。

【図7】アルバイト：全体 雇用調整状況（複数回答） ※（ ）内は回答数



【図8】アルバイト：飲食・宿泊 雇用調整状況（複数回答） ※（ ）内は回答数



【図9】アルバイト 業種別 7-8月の雇用調整状況（複数回答）

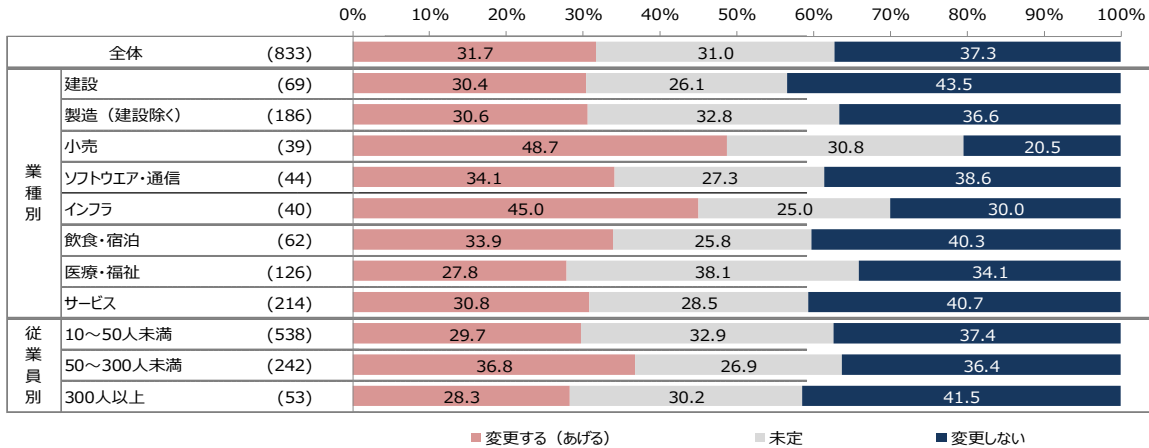
	全体	建設	製造（建設除く）	小売	ソフトウェア・通信	インフラ	飲食・宿泊	医療・福祉	サービス	商社	金融	官公庁・公社・団体
アルバイト 回答数：	3,161	356	678	151	143	175	185	410	740	140	72	62
シフト削減などの労働時間の削減	28.3%	20.5%	31.1%	37.7%	14.7%	25.7%	63.8%	25.6%	27.4%	25.0%	11.1%	8.1%
新規採用数の抑制	11.4%	8.1%	11.7%	18.5%	7.7%	6.9%	22.7%	8.5%	11.9%	12.1%	8.3%	9.7%
契約更新の停止	4.1%	3.1%	4.0%	7.3%	3.5%	5.7%	4.3%	2.7%	4.6%	2.9%	4.2%	1.6%
希望退職	4.7%	4.2%	4.9%	4.0%	2.1%	4.6%	7.0%	5.9%	5.3%	5.0%	-	-
解雇	2.5%	2.5%	3.7%	1.3%	1.4%	1.7%	5.4%	1.7%	2.2%	2.1%	-	-
内部調整（配置転換・出向・転籍等）	4.3%	3.4%	4.6%	4.6%	3.5%	3.4%	7.0%	4.6%	4.6%	2.1%	2.8%	3.2%
その他	1.6%	1.1%	1.9%	1.3%	-	4.6%	2.7%	2.2%	1.2%	-	-	-
雇用調整は行っていない	59.9%	65.4%	57.5%	53.0%	76.9%	58.3%	24.9%	62.9%	60.3%	65.0%	77.8%	82.3%

■ TOPICS

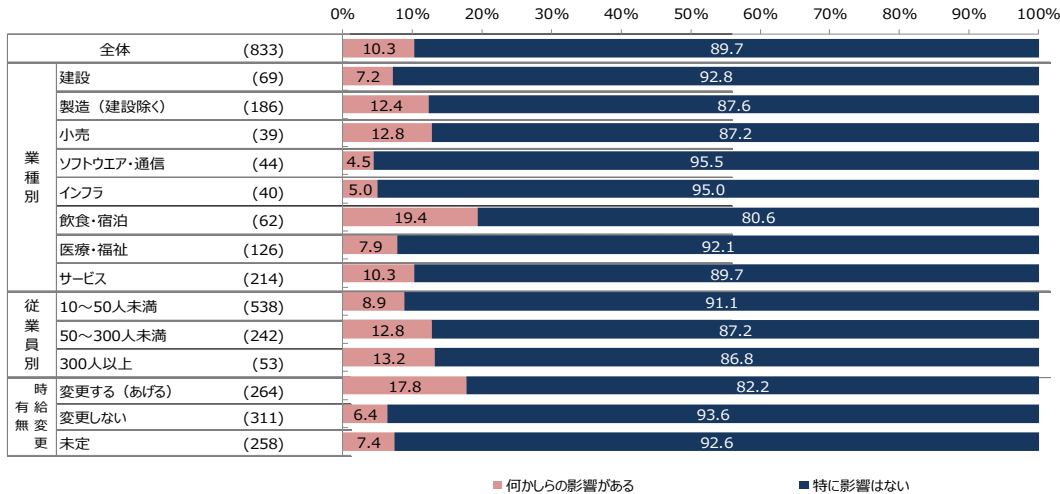
■10月からの最低賃金改定に伴い、アルバイトの時給を「変更しない」が最も高く37.3%、次いで「変更する（あげる）」が31.7%、「未定」が31.0%となった。
 「変更する（あげる）」を業種別でみると、「小売」が最も高く約5割とトップ、従業員別では「50～300人未満」が最も高く36.8%となった。
 最低賃金があがることによるアルバイト採用への影響について「何かしらの影響がある」は「飲食・宿泊」で19.4%と最も高くなった。

- ・10月からの最低賃金の改定によるアルバイトの時給変更有無は、「変更しない」が最も高く37.3%、次いで「変更する（あげる）」が31.7%、「未定」が31.0%となった。【図10】。
- ・業種別では、「変更する（あげる）」は「小売」が48.7%（全体比:+17.0pt）と最も高く、次いで「インフラ」が45.0%（全体比:+13.3pt）、「ソフトウェア・通信」が34.1%（全体比:+2.4pt）となった。従業員別では、「50～300人未満」で「変更する（あげる）」が36.8%と最も高くなった。
- ・最低賃金があがることによるアルバイト採用への影響について「何かしらの影響がある」は全体で10.3%、業種別では「飲食・宿泊」で19.4%と最も高くなった。

【図10】最低賃金が10月から改定されるが、改定に伴い、アルバイトの時給を変更しますか。（単一回答）※（ ）内は回答数 ※回答数30以上の業種のみ記載



【図11】最低賃金があがることにより、アルバイト採用にはどのような影響があると考えていますか。（単一回答）※（ ）内は回答数 ※回答数30以上の業種のみ記載



【図12】最低賃金があがることにより、アルバイト採用にはどのような影響があると考えていますか。（単一回答）※自由回答は一部のみ抜粋表記

「最低賃金があがることにより、アルバイト採用への影響があると考えている」理由		業種	都道府県
期待すること	時給が上がれば応募者が増える	医療・福祉	北海道
	従業員のモチベーションの向上	サービス	埼玉県
	業務効率の改善	サービス	福岡県
懸念すること	今は高い方なので他社が時給を上げるなら、応募はさらに減るかもしれない	飲食・宿泊	熊本県
	扶養に入ってる方は年収によっては勤務時間の調整が必要になる	製造（建設除く）	滋賀県
	人件費負担増	商社	京都府
	最賃の高い東京都に流れる可能性はある	サービス	千葉県
今後の雇用	人員削減のため採用予定人数を減らす	サービス	北海道
	人件費が上がるため、頭数というよりは、柔軟にシフト対応できる方に絞って採用していくことになると思う	飲食・宿泊	東京都
	採用基準を上げる必要がある	小売	福岡県

(1) 採用活動の実施状況

■ 採用活動実施率の推移と次月以降の予定

・7-8月に採用活動を実施したかを雇用形態ごとに聞いたところ、アルバイトが15.2%（5-6月比：+0.3pt）、派遣社員が5.7%（5-6月比：+0.4pt）、契約社員が5.2%（5-6月比：±0.0pt）、嘱託が3.3%（5-6月比：+0.5pt）となっており、全雇用形態において5-6月より採用活動実施率は増加傾向となった。

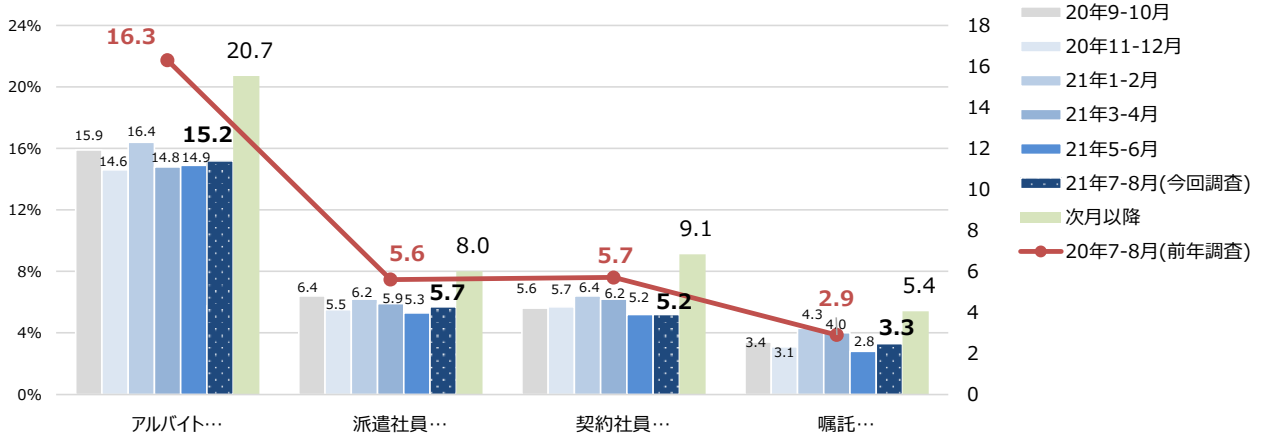
・雇用形態ごとの7-8月の採用活動実施率を業種別に見てみると、アルバイトで最も高かったのは【医療・福祉】で29.7%、次いで【飲食・宿泊】で29.6%、【小売】で23.8%となった。

・派遣社員で7-8月の採用実施率が最も高かったのは【製造（建設除く）】で9.7%、次いで【医療・福祉】で7.6%となった。

・契約社員で7-8月の採用実施率が最も高かったのは【ソフトウェア・通信】で7.9%、次いで【飲食・宿泊】で6.5%となった。

・嘱託で7-8月の採用実施率が最も高かったのは【医療・福祉】で4.6%、次いで【製造（建設除く）】で3.7%となった。

【雇用形態別 採用活動実施率と次月以降の予定】

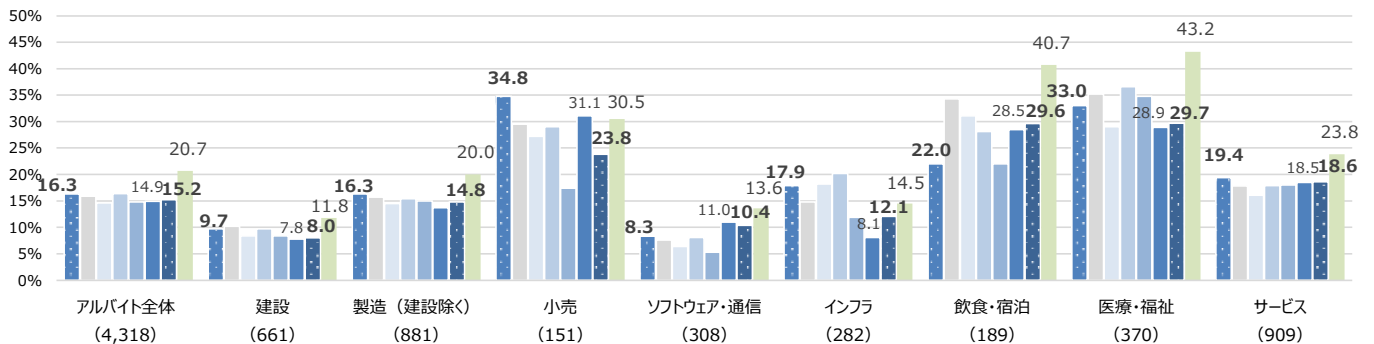


※回答者数は最新の調査のものを記載

【業種別 採用活動実施率と次月以降の予定】 ※グラフの業種は一部抜粋

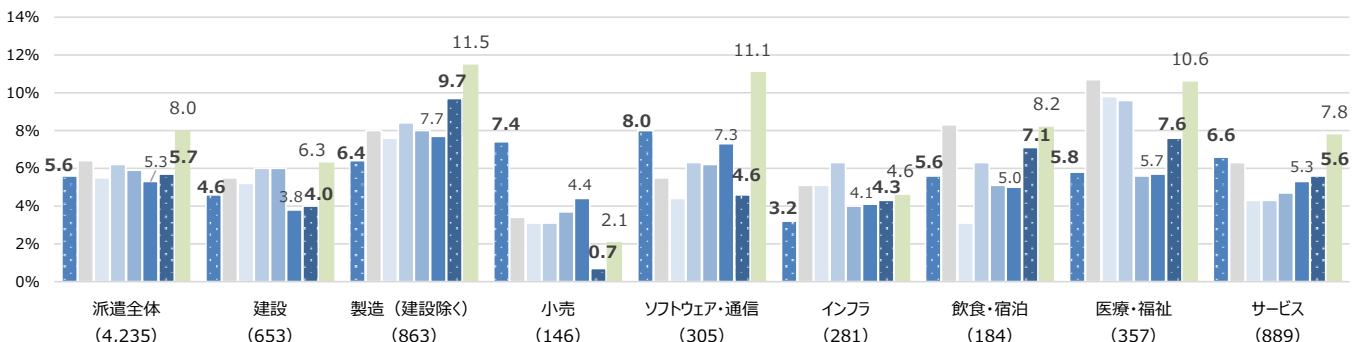
雇用形態：アルバイト ※（ ）内の回答者数は最新の調査のものを記載

■ 20年7-8月(前年調査) ■ 20年9-10月 ■ 20年11-12月 ■ 21年1-2月 ■ 21年3-4月 ■ 21年5-6月 ■ 21年7-8月(今回調査) ■ 次月以降



雇用形態：派遣社員 ※（ ）内の回答者数は最新の調査のものを記載

■ 20年7-8月(前年調査) ■ 20年9-10月 ■ 20年11-12月 ■ 21年1-2月 ■ 21年3-4月 ■ 21年5-6月 ■ 21年7-8月(今回調査) ■ 次月以降



【業種別 採用活動実施率】

	全体	建設	製造（建設除く）	小売	ソフトウェア・通信	インフラ	飲食・宿泊	医療・福祉	サービス	商社	金融	マスコミ	官公庁・公社・団体
アルバイト 回答数：	4,318	661	881	151	308	282	189	370	909	266	126	83	92
21年7-8月	15.2%	8.0%	14.8%	23.8%	10.4%	12.1%	29.6%	29.7%	18.6%	6.8%	4.0%	9.6%	7.6%
21年5-6月	14.9%	7.8%	13.7%	31.1%	11.0%	8.1%	28.5%	28.9%	18.5%	6.3%	5.7%	8.2%	11.0%
21年3-4月	14.8%	8.4%	15.0%	17.4%	5.3%	11.9%	22.0%	34.8%	18.0%	8.2%	12.4%	13.7%	10.3%
21年1-2月	16.4%	9.7%	15.4%	29.0%	8.1%	20.2%	28.1%	36.6%	17.9%	9.4%	11.0%	2.7%	13.1%
20年11-12月	14.6%	8.4%	14.5%	27.2%	6.4%	18.2%	31.1%	29.0%	16.1%	5.8%	11.6%	5.7%	6.1%
20年9-10月	15.9%	10.2%	15.7%	29.5%	7.6%	14.8%	34.3%	35.2%	17.8%	5.8%	7.8%	8.1%	7.4%
20年7-8月	16.3%	9.7%	16.3%	34.8%	8.3%	17.9%	22.0%	33.0%	19.4%	7.6%	3.4%	1.8%	8.7%
派遣社員 回答数：	4,235	653	863	146	305	281	184	357	889	263	122	81	91
21年7-8月	5.7%	4.0%	9.7%	0.7%	4.6%	4.3%	7.1%	7.6%	5.6%	1.9%	2.5%	2.5%	4.4%
21年5-6月	5.3%	3.8%	7.7%	4.4%	7.3%	4.1%	5.0%	5.7%	5.3%	1.7%	4.9%	1.7%	2.4%
21年3-4月	5.9%	6.0%	8.0%	3.7%	6.2%	4.0%	5.1%	5.6%	4.7%	4.7%	8.0%	6.0%	3.9%
21年1-2月	6.2%	6.0%	8.4%	3.1%	6.3%	6.3%	6.3%	9.6%	4.3%	4.4%	4.9%	2.7%	3.8%
20年11-12月	5.5%	5.2%	7.6%	3.1%	4.4%	5.1%	3.1%	9.8%	4.3%	2.9%	7.4%	1.4%	3.5%
20年9-10月	6.4%	5.5%	8.0%	3.4%	5.5%	5.1%	8.3%	10.7%	6.3%	3.4%	6.3%	4.1%	4.2%
20年7-8月	5.6%	4.6%	6.4%	7.4%	8.0%	3.2%	5.6%	5.8%	6.6%	1.3%	8.9%	1.8%	2.9%
契約社員 回答数：	4,233	652	856	146	305	285	185	356	891	261	123	82	91
21年7-8月	5.2%	3.8%	6.0%	2.7%	7.9%	3.2%	6.5%	6.2%	6.4%	1.9%	4.1%	2.4%	5.5%
21年5-6月	5.2%	4.7%	5.6%	3.2%	8.8%	2.3%	6.0%	5.6%	5.7%	2.5%	3.9%	6.7%	2.4%
21年3-4月	6.2%	4.7%	6.3%	4.7%	6.6%	5.4%	6.5%	8.0%	6.8%	4.3%	8.0%	8.0%	11.5%
21年1-2月	6.4%	6.6%	6.8%	4.7%	7.9%	8.5%	3.4%	8.5%	5.2%	4.4%	9.9%	1.4%	9.3%
20年11-12月	5.7%	4.7%	6.1%	5.0%	8.6%	7.2%	3.1%	6.9%	5.5%	3.2%	7.4%	2.9%	3.5%
20年9-10月	5.6%	6.2%	5.1%	4.0%	7.2%	3.7%	8.3%	7.5%	6.2%	1.7%	7.1%	5.4%	3.3%
20年7-8月	5.7%	4.6%	5.5%	3.7%	10.3%	5.1%	4.9%	4.9%	7.3%	2.6%	3.4%	1.8%	4.9%
嘱託 回答数：	4,186	650	846	145	302	277	184	349	877	261	123	82	90
21年7-8月	3.3%	3.5%	3.7%	0.7%	3.0%	2.5%	2.7%	4.6%	3.5%	2.3%	3.3%	2.4%	2.2%
21年5-6月	2.8%	2.4%	3.2%	1.9%	3.2%	1.1%	2.8%	3.6%	3.4%	1.7%	3.0%	-	3.6%
21年3-4月	4.0%	4.1%	5.3%	1.0%	1.6%	5.1%	1.5%	5.5%	2.8%	3.6%	9.1%	4.0%	5.1%
21年1-2月	4.3%	5.6%	5.0%	3.2%	2.9%	6.3%	0.6%	4.9%	3.7%	2.8%	3.8%	2.8%	5.7%
20年11-12月	3.1%	3.1%	3.3%	1.9%	2.8%	4.3%	1.3%	5.2%	3.4%	1.8%	4.2%	3.8%	0.9%
20年9-10月	3.4%	3.3%	3.8%	2.1%	4.3%	3.3%	3.8%	4.0%	2.9%	2.5%	5.3%	1.4%	2.5%
20年7-8月	2.9%	3.6%	1.9%	1.5%	1.4%	5.1%	4.8%	4.2%	3.4%	0.9%	4.8%	-	1.9%

※回答数は最新の調査のものを記載

【業種別 次月以降の採用活動実施予定】

	全体	建設	製造（建設除く）	小売	ソフトウェア・通信	インフラ	飲食・宿泊	医療・福祉	サービス	商社	金融	マスコミ	官公庁・公社・団体
アルバイト 回答数：	4,318	661	881	151	308	282	189	370	909	266	126	83	92
行う	20.7%	11.8%	20.0%	30.5%	13.6%	14.5%	40.7%	43.2%	23.8%	8.3%	9.5%	15.7%	13.0%
行わない	52.6%	64.6%	53.6%	37.7%	65.6%	55.0%	34.4%	28.6%	48.0%	61.3%	69.8%	53.0%	60.9%
未定	26.7%	23.6%	26.4%	31.8%	20.8%	30.5%	24.9%	28.1%	28.3%	30.5%	20.6%	31.3%	26.1%
派遣社員 回答数：	4,235	653	863	146	305	281	184	357	889	263	122	81	91
行う	8.0%	6.3%	11.5%	2.1%	11.1%	4.6%	8.2%	10.6%	7.8%	3.8%	4.9%	6.2%	4.4%
行わない	67.8%	71.7%	64.8%	67.1%	67.2%	69.8%	71.7%	62.2%	67.0%	70.3%	76.2%	61.7%	75.8%
未定	24.2%	22.1%	23.8%	30.8%	21.6%	25.6%	20.1%	27.2%	25.2%	25.9%	18.9%	32.1%	19.8%
契約社員 回答数：	4,233	652	856	146	305	285	185	356	891	261	123	82	91
行う	9.1%	8.3%	8.2%	3.4%	14.8%	6.7%	7.0%	12.6%	10.3%	6.9%	7.3%	4.9%	12.1%
行わない	66.2%	69.2%	67.1%	66.4%	63.0%	64.6%	73.0%	59.6%	64.0%	68.2%	74.0%	65.9%	71.4%
未定	24.7%	22.5%	24.8%	30.1%	22.3%	28.8%	20.0%	27.8%	25.7%	24.9%	18.7%	29.3%	16.5%
嘱託 回答数：	4,186	650	846	145	302	277	184	349	877	261	123	82	90
行う	5.4%	4.8%	5.3%	1.4%	7.6%	6.1%	4.3%	7.2%	6.0%	3.4%	5.7%	3.7%	4.4%
行わない	69.3%	72.2%	70.2%	68.3%	68.2%	65.7%	75.0%	63.3%	67.3%	72.4%	75.6%	67.1%	72.2%
未定	25.3%	23.1%	24.5%	30.3%	24.2%	28.2%	20.7%	29.5%	26.7%	24.1%	18.7%	29.3%	23.3%

※回答数は最新の調査のものを記載

■ 7-8月に採用活動を実施した職種（複数回答）

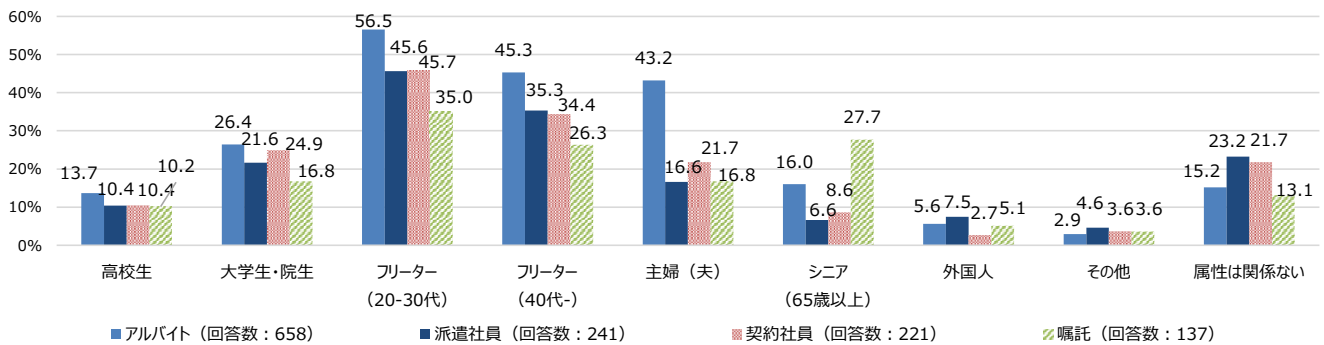
アルバイト（回答数：658）	
オフィスワーク	25.7%
工場・倉庫・建築・土木	17.5%
医療・介護・保育	16.3%
販売・接客・サービス	15.3%
飲食・フード	12.0%
軽作業	10.3%
営業	6.4%
配送・引越・ドライバー	5.5%
警備・清掃・ビル管理	4.7%
エンジニア・サポート・保守	3.5%
教育	3.2%
レジャー・アミューズメント	2.6%
クリエイティブ・編集	2.3%
エステ・理美容	1.8%
イベント・キャンペーン	1.7%
その他	6.2%

派遣社員（回答数：241）	
工場・倉庫・建築・土木	31.5%
オフィスワーク	29.9%
医療・介護・保育	15.4%
販売・接客・サービス	13.3%
軽作業	12.9%
営業	11.2%
エンジニア・サポート・保守	9.5%
レジャー・アミューズメント	6.6%
配送・引越・ドライバー	6.6%
飲食・フード	6.2%
イベント・キャンペーン	2.9%
警備・清掃・ビル管理	2.9%
クリエイティブ・編集	2.9%
教育	2.1%
エステ・理美容	1.7%
その他	4.1%

契約社員（回答数：221）	
オフィスワーク	28.1%
工場・倉庫・建築・土木	19.5%
販売・接客・サービス	14.9%
営業	13.1%
医療・介護・保育	12.7%
エンジニア・サポート・保守	12.2%
軽作業	5.9%
クリエイティブ・編集	5.9%
レジャー・アミューズメント	5.0%
飲食・フード	4.5%
教育	3.6%
配送・引越・ドライバー	3.6%
イベント・キャンペーン	3.2%
警備・清掃・ビル管理	3.2%
エステ・理美容	2.7%
その他	7.7%

嘱託（回答数：137）	
工場・倉庫・建築・土木	21.2%
オフィスワーク	19.7%
医療・介護・保育	19.0%
営業	17.5%
販売・接客・サービス	15.3%
軽作業	8.8%
エンジニア・サポート・保守	8.0%
飲食・フード	5.8%
レジャー・アミューズメント	5.8%
配送・引越・ドライバー	5.8%
警備・清掃・ビル管理	5.8%
イベント・キャンペーン	2.9%
エステ・理美容	2.9%
クリエイティブ・編集	2.2%
教育	0.0%
その他	8.0%

■ 7-8月に採用活動を実施した際のターゲット属性（複数回答）



■ 採用活動実施時の目標人数平均（数値回答）

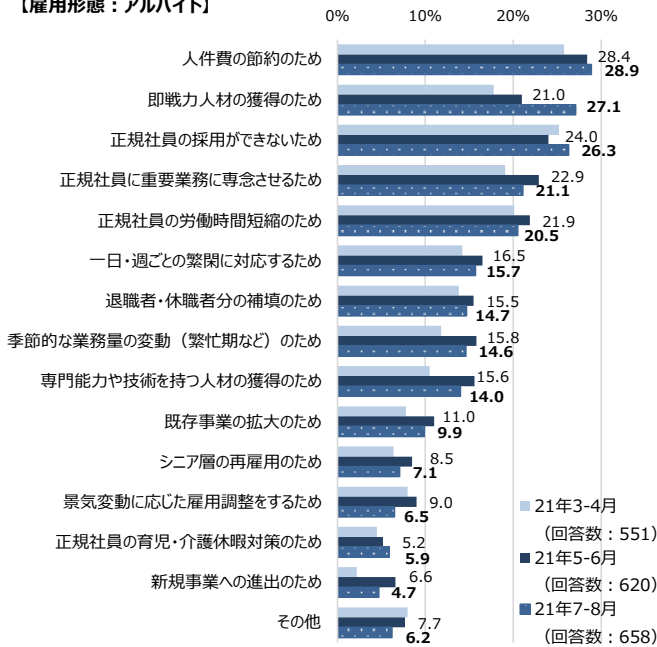
	アルバイト	派遣社員	契約社員
回答数：	449	153	131
21年7-8月	3.44人	3.48人	2.96人
21年5-6月	3.31人	2.34人	2.80人

※回答者数は最新の調査のものを記載
 ※嘱託は回答者数が少ないため割愛

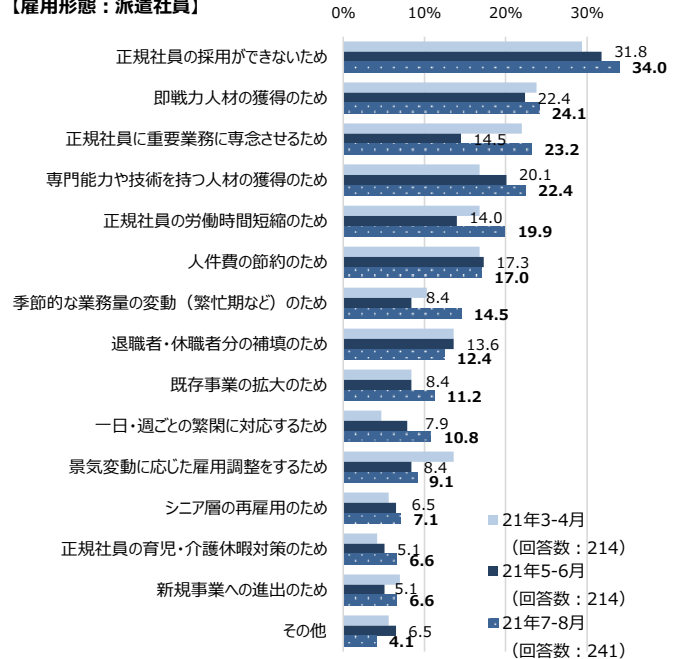
■ 採用活動を実施した理由（複数回答）

・採用活動を実施した理由を雇用形態別にみると、各雇用形態ごとに最も多かった実施理由は、アルバイトでは「人件費の節約のため」が28.9%、派遣社員では「正規社員の採用ができないため」が34.0%、契約社員では「即戦力人材の獲得のため」が30.8%、嘱託では「正規社員の採用ができないため」が31.4%となった。
 ・各雇用形態ごとに比較をすると、アルバイトでは「人件費の節約のため」という回答が他の雇用形態と比べて高くなっており、3-4月から連続での増加となった。
 ・5-6月と比べると、アルバイトで「即戦力人材の獲得のため」が6.1pt増加と最も伸び幅が大きく、次いで「正規社員の採用ができないため」が2.3pt増加となった。派遣社員では「正規社員に重要業務に専念させるため」が8.7pt増加と最も伸び幅が大きかった。

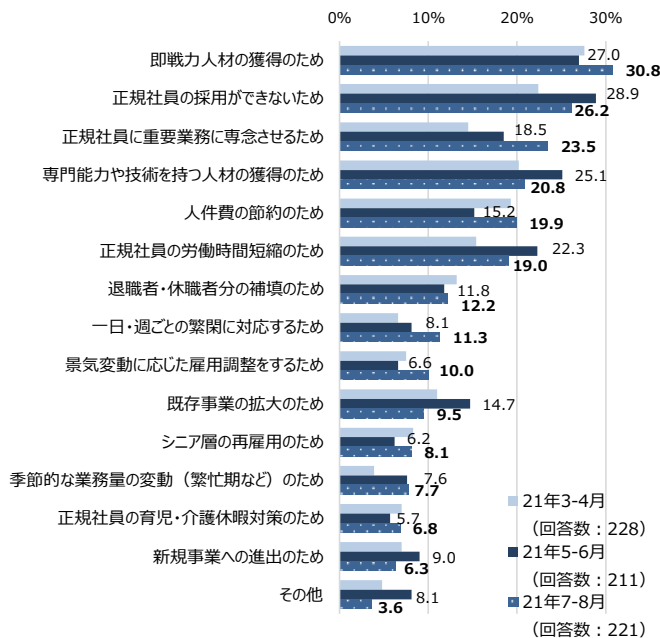
【雇用形態：アルバイト】



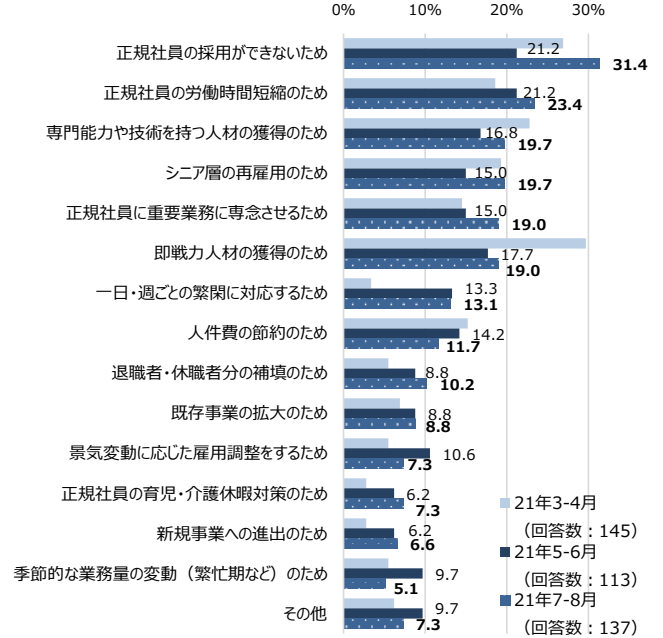
【雇用形態：派遣社員】



【雇用形態：契約社員】



【雇用形態：嘱託】

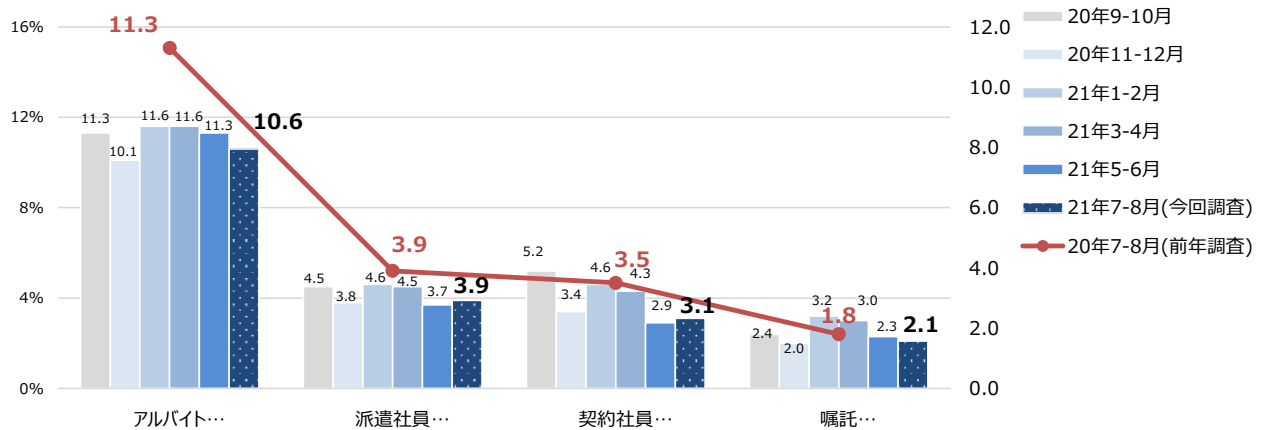


(2) 新規採用の状況

■新規採用率の推移（期間中に一人でも採用したか）

- ・7-8月に新規採用したかを雇用形態ごとに聞いたところ、アルバイトが10.6%（5-6月比：-0.7pt）、派遣社員が3.9%（5-6月比：+0.2pt）、契約社員が3.1%（5-6月比：+0.2pt）、嘱託が2.1%（5-6月比：-0.2pt）となった。
- ・雇用形態ごとに7-8月の新規採用率を業種別に見てみると、アルバイトで最も高かったのは【飲食・宿泊】で25.4%、次いで【医療・福祉】で19.0%、【小売】で18.0%となった。
- ・派遣社員で7-8月の新規採用率が最も高かったのは【製造（建設除く）】で7.1%、次いで【医療・福祉】で5.5%となった。
- ・契約社員で7-8月の新規採用率が最も高かったのは【ソフトウェア・通信】で4.8%、次いで【製造（建設除く）】で4.5%となった。
- ・嘱託で7-8月の新規採用率が最も高かったのは【ソフトウェア・通信】で3.2%、次いで【製造（建設除く）】で2.8%となった。

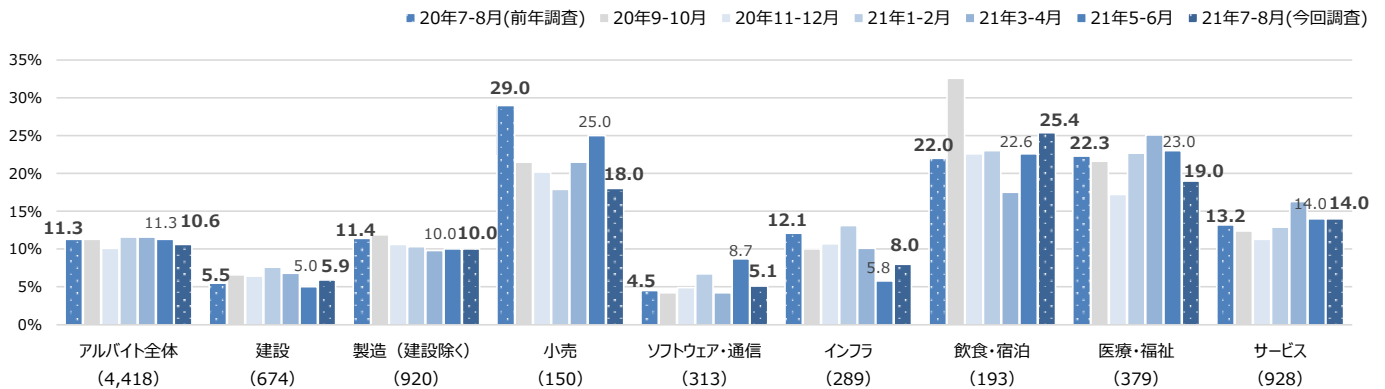
【雇用形態別 新規採用率】



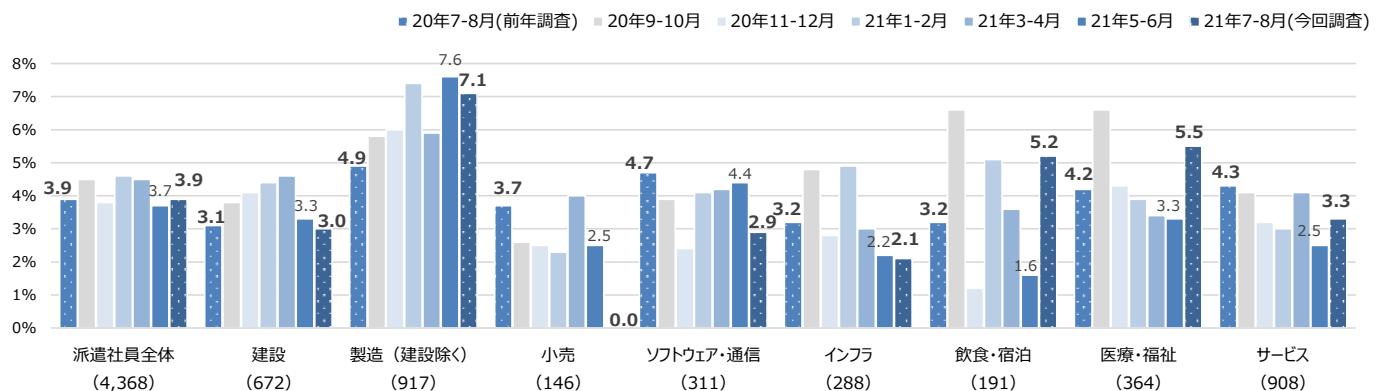
※回答者数は最新の調査のものを記載

【業種別 新規採用率】 ※グラフの業種は一部抜粋

雇用形態：アルバイト ※（ ）内の回答者数は最新の調査のものを記載



雇用形態：派遣社員 ※（ ）内の回答者数は最新の調査のものを記載



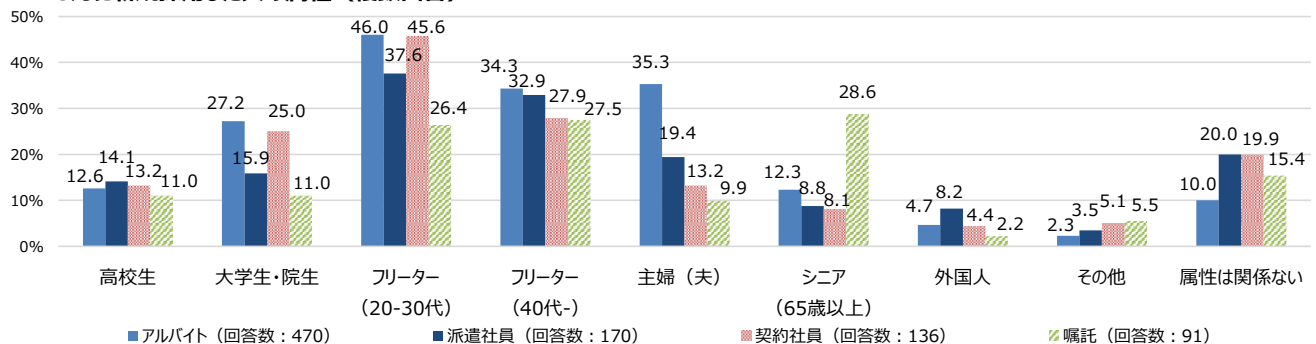
	全体	建設	製造（建設除く）	小売	ソフトウェア・通信	インフラ	飲食・宿泊	医療・福祉	サービス	商社	金融	マスコミ	官公庁・公社・団体
アルバイト 回答数：	4,418	674	920	150	313	289	193	379	928	270	127	85	90
21年7-8月	10.6%	5.9%	10.0%	18.0%	5.1%	8.0%	25.4%	19.0%	14.0%	1.9%	5.5%	5.9%	4.4%
21年5-6月	11.3%	5.0%	10.0%	25.0%	8.7%	5.8%	22.6%	23.0%	14.0%	5.4%	5.7%	6.2%	8.4%
21年3-4月	11.6%	6.8%	9.8%	21.5%	4.2%	10.1%	17.5%	25.1%	16.3%	6.1%	6.6%	10.0%	6.3%
21年1-2月	11.6%	7.6%	10.3%	17.9%	6.7%	13.1%	23.0%	22.7%	12.9%	6.3%	8.5%	2.7%	11.5%
20年11-12月	10.1%	6.4%	10.6%	20.2%	4.9%	10.7%	22.6%	17.2%	11.3%	3.9%	7.4%	4.1%	2.6%
20年9-10月	11.3%	6.6%	11.9%	21.5%	4.2%	10.0%	32.6%	21.6%	12.4%	3.3%	6.8%	6.8%	4.9%
20年7-8月	11.3%	5.5%	11.4%	29.0%	4.5%	12.1%	22.0%	22.3%	13.2%	5.0%	2.2%	1.8%	7.8%
派遣社員 回答数：	4,368	672	917	146	311	288	191	364	908	271	125	84	91
21年7-8月	3.9%	3.0%	7.1%	-	2.9%	2.1%	5.2%	5.5%	3.3%	1.1%	2.4%	2.4%	2.2%
21年5-6月	3.7%	3.3%	7.6%	2.5%	4.4%	2.2%	1.6%	3.3%	2.5%	0.8%	3.8%	-	-
21年3-4月	4.5%	4.6%	5.9%	4.0%	4.2%	3.0%	3.6%	3.4%	4.1%	3.8%	5.7%	3.9%	2.5%
21年1-2月	4.6%	4.4%	7.4%	2.3%	4.1%	4.9%	5.1%	3.9%	3.0%	3.2%	4.9%	1.4%	2.7%
20年11-12月	3.8%	4.1%	6.0%	2.5%	2.4%	2.8%	1.2%	4.3%	3.2%	1.4%	5.7%	1.4%	3.5%
20年9-10月	4.5%	3.8%	5.8%	2.6%	3.9%	4.8%	6.6%	6.6%	4.1%	1.7%	5.1%	4.1%	1.7%
20年7-8月	3.9%	3.1%	4.9%	3.7%	4.7%	3.2%	3.2%	4.2%	4.3%	1.3%	5.6%	-	3.9%
契約社員 回答数：	4,351	670	903	146	312	288	188	363	913	268	125	85	90
21年7-8月	3.1%	2.7%	4.5%	0.7%	4.8%	1.4%	3.7%	3.0%	3.3%	0.7%	2.4%	3.5%	1.1%
21年5-6月	2.9%	2.5%	3.3%	2.5%	5.4%	1.1%	2.1%	2.3%	3.4%	1.7%	1.9%	3.1%	1.2%
21年3-4月	4.3%	3.3%	5.3%	5.0%	3.0%	4.0%	3.6%	4.5%	3.7%	3.5%	7.8%	6.0%	9.9%
21年1-2月	4.6%	5.6%	5.4%	4.6%	4.1%	6.1%	2.3%	3.2%	3.3%	2.8%	7.4%	4.1%	7.1%
20年11-12月	3.4%	3.0%	4.1%	3.7%	3.5%	4.4%	2.4%	2.1%	3.3%	2.8%	5.7%	1.4%	2.6%
20年9-10月	3.7%	4.7%	4.2%	1.9%	2.4%	3.6%	2.9%	3.8%	4.2%	1.6%	6.0%	4.1%	0.8%
20年7-8月	3.5%	3.0%	3.2%	3.0%	5.4%	3.1%	4.0%	2.7%	4.8%	1.3%	1.1%	-	5.8%
嘱託 回答数：	4,329	667	896	146	311	285	189	358	905	270	127	85	90
21年7-8月	2.1%	1.9%	2.8%	0.7%	3.2%	2.1%	2.6%	1.7%	1.9%	1.1%	1.6%	2.4%	1.1%
21年5-6月	2.3%	1.7%	3.1%	1.3%	4.2%	1.1%	1.1%	2.0%	2.8%	1.7%	0.9%	-	1.2%
21年3-4月	3.0%	2.7%	4.3%	2.0%	1.9%	4.5%	-	1.5%	2.2%	2.7%	6.7%	4.0%	4.9%
21年1-2月	3.2%	3.4%	4.5%	0.8%	2.6%	4.9%	0.6%	2.2%	2.8%	2.4%	3.7%	2.8%	2.7%
20年11-12月	2.0%	2.0%	2.1%	1.3%	2.2%	2.4%	0.6%	1.8%	2.4%	1.8%	4.1%	-	0.9%
20年9-10月	2.4%	2.0%	3.0%	1.3%	2.1%	3.1%	2.2%	2.4%	2.3%	1.2%	4.2%	4.1%	2.4%
20年7-8月	1.8%	1.7%	2.2%	-	1.0%	2.3%	0.8%	2.3%	2.3%	0.4%	1.1%	1.8%	1.9%

※回答数は最新の調査のものを記載

■7-8月に新規採用した職種（複数回答）

職種	アルバイト (回答数: 470)	派遣社員 (回答数: 170)	契約社員 (回答数: 136)	嘱託 (回答数: 91)
オフィスワーク	24.9%	33.5%	25.7%	28.6%
工場・倉庫・建築・土木	18.1%	30.6%	24.3%	28.6%
販売・接客・サービス	16.6%	17.1%	17.6%	18.7%
医療・介護・保育	14.5%	12.4%	13.2%	11.0%
飲食・フード	13.8%	10.0%	13.2%	11.0%
軽作業	9.6%	8.2%	12.5%	8.8%
営業	6.2%	7.6%	11.0%	6.6%
警備・清掃・ビル管理	4.9%	5.9%	9.6%	6.6%
配送・引越・ドライバー	4.7%	5.9%	5.9%	6.6%
レジャー・アミューズメント	3.4%	5.3%	5.9%	4.4%
教育	2.8%	4.1%	4.4%	4.4%
エンジニア・サポート・保守	2.1%	3.5%	4.4%	4.4%
イベント・キャンペーン	1.9%	2.9%	3.7%	4.4%
クリエイティブ・編集	1.7%	1.8%	2.9%	3.3%
エステ・理美容	1.7%	0.6%	2.9%	3.3%
その他	5.3%	3.5%	4.4%	5.5%

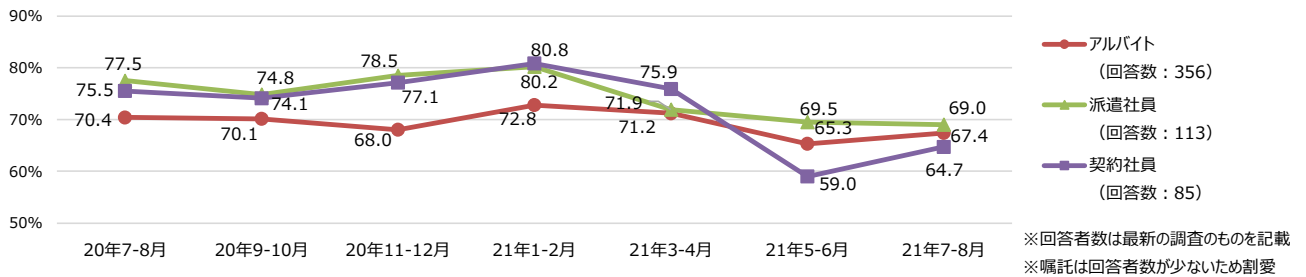
■7-8月に新規採用した人の属性（複数回答）



■ 必要な人数は確保できたか（単一回答）

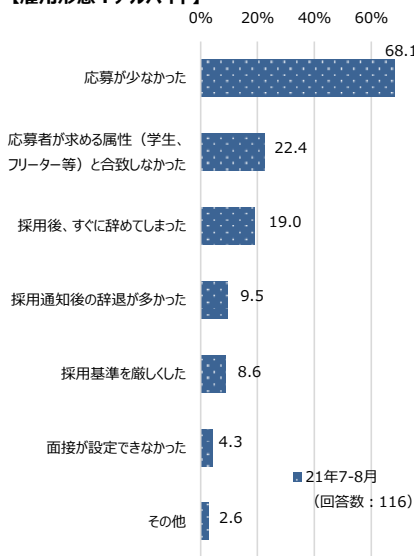
※「新規で採用を行った」かつ「新規採用した人数を把握している」と答えた人が対象

・7-8月に新規採用を行った人に、雇用形態ごとに必要な人数を確保できたかを聞いたところ、アルバイトでは67.4%（5-6月比：+2.1pt）、派遣社員では69.0%（5-6月比：-0.5pt）、契約社員では64.7%（5-6月比：+5.7pt）が「確保できた」と答えた。

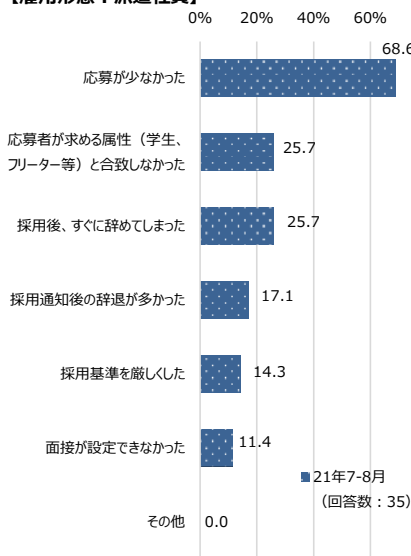


■ 必要な人数を確保できなかった理由（複数回答）

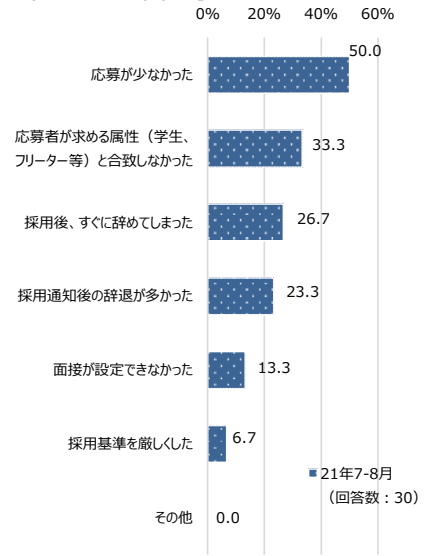
【雇用形態：アルバイト】



【雇用形態：派遣社員】



【雇用形態：契約社員】



■ 新規採用人数平均（数値回答）

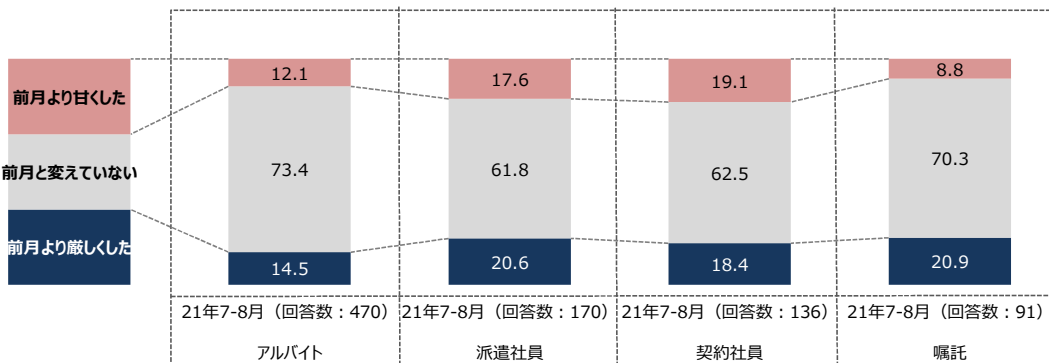
※「新規で採用を行った」かつ「新規採用した人数を把握している」と答えた人のうち、外れ値除外後の平均値

	アルバイト	派遣社員	契約社員
回答数:	336	111	82
21年7-8月	2.37人	2.74人	2.40人
21年5-6月	2.73人	1.90人	2.26人
21年3-4月	2.75人	2.51人	2.81人
21年1-2月	2.65人	2.52人	2.04人
20年11-12月	2.48人	3.50人	2.03人
20年9-10月	2.62人	2.55人	1.93人
20年7-8月	3.49人	3.29人	2.36人

※回答者数は最新の調査のものを記載
※囁託は回答者数が少ないため割愛

■ 選考基準（単一回答）

【雇用形態別 選考基準】

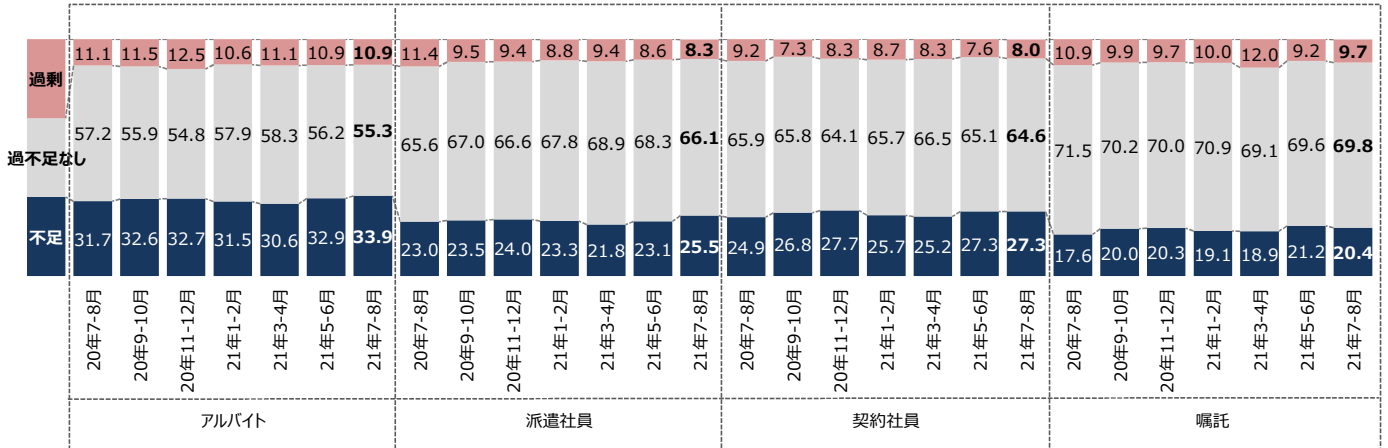


(3) 過不足感

■ 過不足感の推移

- ・7-8月の過不足感を雇用形態ごとに聞いたところ、アルバイトでは「過剰」が10.9%（5-6月比：±0.0pt）、「過不足なし」が55.3%（5-6月比：-0.9pt）、「不足」が33.9%（5-6月比：+1.0pt）。
- ・派遣社員では「過剰」が8.3%（5-6月比：-0.3pt）、「過不足なし」が66.1%（5-6月比：-2.2pt）、「不足」が25.5%（5-6月比：+2.4pt）。
- ・契約社員では「過剰」が8.0%（5-6月比：+0.4pt）、「過不足なし」が64.6%（5-6月比：-0.5pt）、「不足」が27.3%（5-6月比：±0.0pt）。
- ・嘱託では「過剰」が9.7%（5-6月比：+0.5pt）、「過不足なし」が69.8%（5-6月比：+0.2pt）、「不足」が20.4%（5-6月比：-0.8pt）。

【雇用形態別 過不足感推移】（単一回答）



※「不足」は大幅不足とやや不足の合計値、「過剰」は大幅過剰とやや過剰の合計値で算出

【業種別 7-8月の過不足感】

- ・7-8月の過不足感について業種別に見てみると、全雇用形態において【飲食・宿泊】【製造（建設除く）】が「過剰」の割合が高く、【医療・福祉】で「不足」の割合が高かった。
- ・アルバイトで最も過剰の割合が高かった業種は【飲食・宿泊】で18.4%、次いで【製造（建設除く）】で14.0%となっており、5-6月と同様の傾向。
- ・アルバイトで最も不足の割合が高かった業種は【医療・福祉】で49.5%、次いで【小売】で41.1%、【飲食・宿泊】で36.2%となった。

※「過剰」上位3業種は赤、「不足」上位3業種は緑で色付けをしている

	全体	建設	製造（建設除く）	小売	ソフトウェア・通信	インフラ	飲食・宿泊	医療・福祉	サービス	商社	金融	官公庁・公社・団体
アルバイト 回答数：	3,161	356	678	151	143	175	185	410	740	140	72	62
過剰	10.9%	9.8%	14.0%	10.6%	4.2%	5.7%	18.4%	9.0%	10.4%	12.1%	6.9%	9.7%
過不足なし	55.3%	61.8%	52.5%	48.3%	73.4%	61.7%	45.4%	41.5%	56.8%	64.3%	75.0%	66.1%
不足	33.9%	28.4%	33.5%	41.1%	22.4%	32.6%	36.2%	49.5%	32.8%	23.6%	18.1%	24.2%
「不足」-「過剰」	23.0	18.6	19.5	30.5	18.2	26.9	17.8	40.5	22.4	11.5	11.2	14.5
派遣社員 回答数：	1,907	260	445	67	143	121	76	166	406	85	60	43
過剰	8.3%	8.8%	11.0%	9.0%	4.2%	5.8%	9.2%	5.4%	8.6%	10.6%	8.3%	7.0%
過不足なし	66.1%	61.5%	60.9%	77.6%	78.3%	67.8%	64.5%	59.6%	67.5%	74.1%	68.3%	74.4%
不足	25.5%	29.6%	28.1%	13.4%	17.5%	26.4%	26.3%	34.9%	23.9%	15.3%	23.3%	18.6%
「不足」-「過剰」	17.2	20.8	17.1	4.4	13.3	20.6	17.1	29.5	15.3	4.7	15.0	11.6
契約社員 回答数：	2,070	289	436	72	171	136	82	184	447	100	66	47
過剰	8.0%	7.6%	11.5%	11.1%	2.9%	8.1%	13.4%	4.9%	8.1%	9.0%	3.0%	4.3%
過不足なし	64.6%	62.3%	64.0%	70.8%	69.0%	61.8%	65.9%	56.0%	63.5%	74.0%	69.7%	72.3%
不足	27.3%	30.1%	24.5%	18.1%	28.1%	30.1%	20.7%	39.1%	28.4%	17.0%	27.3%	23.4%
「不足」-「過剰」	19.3	22.5	13.0	7.0	25.2	22.0	7.3	34.2	20.3	8.0	24.3	19.1
嘱託 回答数：	1,961	285	440	71	124	138	66	164	406	101	66	64
過剰	9.7%	10.2%	13.6%	7.0%	0.8%	5.8%	15.2%	4.9%	9.9%	12.9%	13.6%	7.8%
過不足なし	69.8%	66.3%	66.6%	77.5%	81.5%	65.9%	66.7%	63.4%	71.7%	77.2%	74.2%	73.4%
不足	20.4%	23.5%	19.8%	15.5%	17.7%	28.3%	18.2%	31.7%	18.5%	9.9%	12.1%	18.8%
「不足」-「過剰」	10.7	13.3	6.2	8.5	16.9	22.5	3.0	26.8	8.6	-3.0	-1.5	11.0

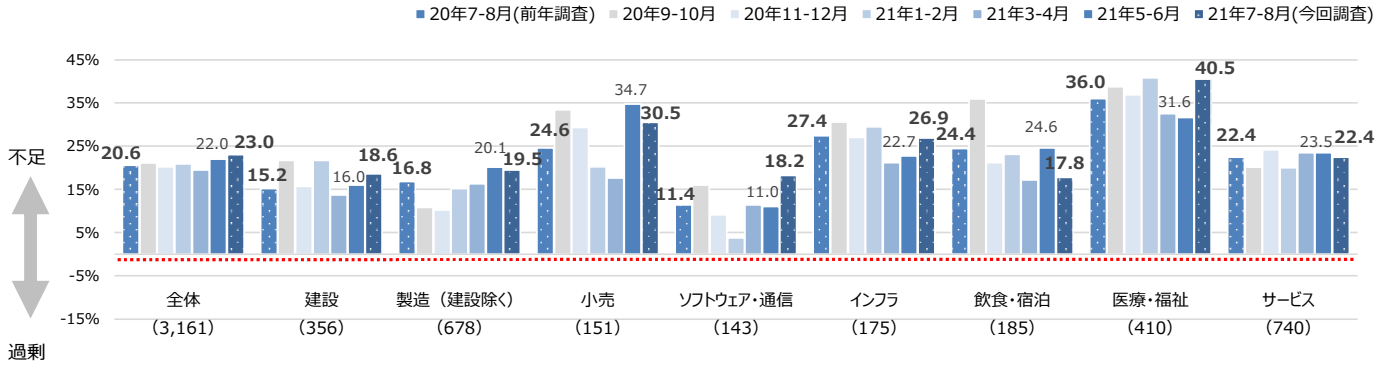
※回答者数は最新の調査のものを記載

■業種別「不足」-「過剰」の推移

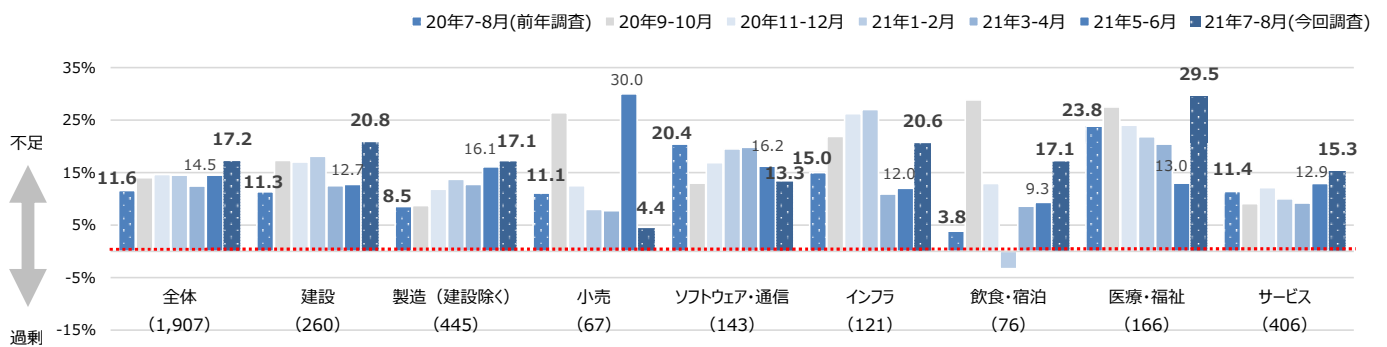
・過不足感について「不足」と回答した割合から「過剰」と回答した割合を差し引いた数値の推移を見てみる。
 ・アルバイトでは【医療・福祉】が最も高く40.5%（5-6月比：+8.9pt）、次いで【小売】が30.5%（5-6月比：-4.2pt）、【インフラ】が26.9%（5-6月比：+4.2pt）となった。
 ・派遣社員では【医療・福祉】が最も高く29.5%（5-6月比：+16.5pt）、次いで【建設】が20.8%（5-6月比：+8.1pt）、【インフラ】が20.6%（5-6月比：+8.6pt）となった。

【業種別「不足」-「過剰」の推移率】※グラフの業種は一部抜粋

雇用形態：アルバイト ※（ ）内の回答者数は最新の調査のものを記載



雇用形態：派遣社員 ※（ ）内の回答者数は最新の調査のものを記載



	全体	建設	製造 (建設除く)	小売	ソフトウェア・通信	インフラ	飲食・宿泊	医療・福祉	サービス	商社	金融	官公庁・公社・団体
アルバイト 回答数:	3,161	356	678	151	143	175	185	410	740	140	72	62
21年7-8月	23.0%	18.6%	19.5%	30.5%	18.2%	26.9%	17.8%	40.5%	22.4%	11.5%	11.2%	14.5%
21年5-6月	22.0%	16.0%	20.1%	34.7%	11.0%	22.7%	24.6%	31.6%	23.5%	17.9%	17.6%	15.1%
21年3-4月	19.5%	13.7%	16.3%	17.6%	11.4%	21.2%	17.2%	32.5%	23.5%	15.5%	16.6%	15.4%
21年1-2月	20.9%	21.7%	15.2%	20.2%	3.8%	29.5%	23.1%	40.8%	20.0%	14.9%	22.2%	20.2%
20年11-12月	20.2%	15.7%	10.2%	29.3%	9.1%	27.0%	21.2%	36.9%	24.1%	16.0%	26.4%	14.3%
20年9-10月	21.1%	21.7%	10.8%	33.4%	16.0%	30.6%	35.9%	38.7%	20.1%	8.1%	18.8%	15.8%
20年7-8月	20.6%	15.2%	16.8%	24.6%	11.4%	27.4%	24.4%	36.0%	22.4%	7.9%	21.3%	16.2%
派遣社員 回答数:	1,907	260	445	67	143	121	76	166	406	85	60	43
21年7-8月	17.2%	20.8%	17.1%	4.4%	13.3%	20.6%	17.1%	29.5%	15.3%	4.7%	15.0%	11.6%
21年5-6月	14.5%	12.7%	16.1%	30.0%	16.2%	12.0%	9.3%	13.0%	12.9%	21.0%	2.4%	11.8%
21年3-4月	12.4%	12.5%	12.7%	7.7%	19.8%	10.9%	8.6%	20.4%	9.2%	10.2%	9.3%	11.1%
21年1-2月	14.5%	18.1%	13.7%	8.0%	19.5%	27.0%	-3.3%	21.8%	10.0%	15.4%	11.7%	13.4%
20年11-12月	14.6%	17.0%	11.8%	12.5%	16.9%	26.2%	12.9%	24.0%	12.1%	12.1%	16.4%	-3.5%
20年9-10月	14.0%	17.3%	8.7%	26.4%	13.0%	21.9%	28.8%	27.5%	9.1%	4.6%	12.9%	5.8%
20年7-8月	11.6%	11.3%	8.5%	11.1%	20.4%	15.0%	3.8%	23.8%	11.4%	2.4%	14.0%	6.4%
契約社員 回答数:	2,070	289	436	72	171	136	82	184	447	100	66	47
21年7-8月	19.3%	22.5%	13.0%	7.0%	25.2	22.0%	7.3%	34.2%	20.3%	8.0%	24.3%	19.1%
21年5-6月	19.7%	17.6%	19.2%	26.6%	26.3%	16.2%	17.0%	25.2%	20.9%	20.6%	-4.3%	6.5%
21年3-4月	16.9%	23.1%	13.8%	18.2%	34.7%	15.2	5.3%	23.7%	13.0%	14.8%	14.3%	3.9%
21年1-2月	17.0%	23.6%	13.3%	15.5%	21.0%	24.4%	0.0%	28.4%	14.2%	9.4%	6.2%	24.0%
20年11-12月	19.4%	29.6%	14.2%	21.8%	22.5%	24.6%	10.6%	30.4%	15.9%	6.4%	19.7%	10.0%
20年9-10月	19.5%	26.6%	11.3%	19.3%	24.1%	20.2%	26.6%	33.8%	18.3%	1.9%	23.4%	13.9%
20年7-8月	15.7%	22.3%	9.1%	12.3%	26.7%	25.0%	1.5%	23.5%	15.5%	2.3%	18.6%	12.7%
嘱託 回答数:	1,961	285	440	71	124	138	66	164	406	101	66	64
21年7-8月	10.7%	13.3%	6.2%	8.5%	16.9%	22.5%	3.0%	26.8%	8.6%	-3.0%	-1.5%	11.0%
21年5-6月	12.0%	13.3%	13.8%	11.4%	14.7%	8.4%	7.7%	17.9%	10.3%	10.8%	2.4%	9.1%
21年3-4月	6.9%	11.4%	5.2%	2.5%	8.5%	13.7%	2.4%	25.5%	6.2%	-1.8%	-4.0%	-11.6%
21年1-2月	9.1%	14.0%	6.4%	15.1%	7.0%	16.8%	-1.8%	19.5%	5.0%	0.9%	6.9%	13.9%
20年11-12月	10.5%	17.9%	4.4%	10.0%	9.5%	16.3%	12.7%	25.2%	10.2%	0.8%	4.4%	1.3%
20年9-10月	10.2%	19.3%	5.5%	19.6%	6.3%	7.7%	18.3%	35.3%	7.0%	-5.8%	9.3%	-4.4%
20年7-8月	6.7%	12.0%	3.1%	6.1%	6.2%	16.0%	-8.7%	19.4%	6.7%	0.0%	0.0%	6.3%

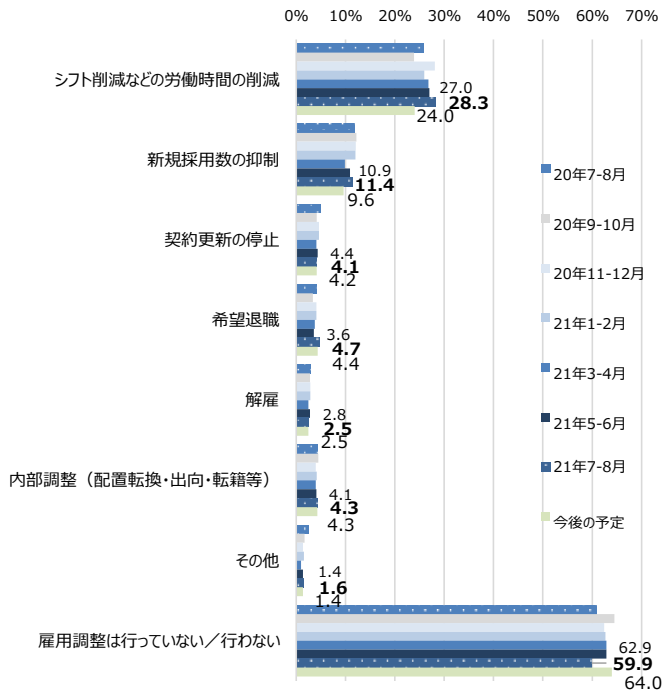
※回答者数は最新の調査のものを記載

(4) 雇用調整状況

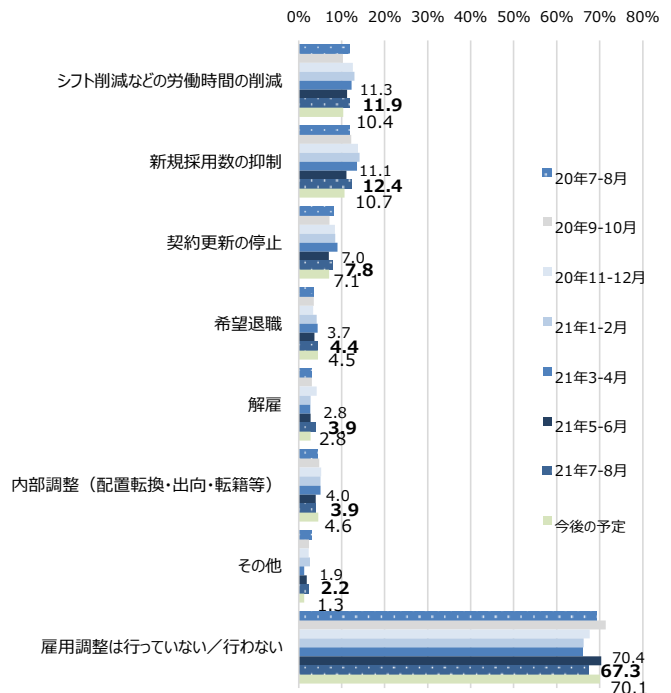
■ 雇用調整状況と今後の予定（複数回答）

- ・7-8月の雇用調整について雇用形態ごとに聞いたところ、いずれの雇用形態においても「雇用調整は行っていない」が最も高く、アルバイトでは59.9%（5-6月比：-3.0pt）、派遣社員では67.3%（5-6月比：-3.1pt）、契約社員では67.5%（5-6月比：-1.9pt）、嘱託では71.0%（5-6月比：-2.1pt）となっており、5-6月と比べて何かしらの雇用調整を行っている企業が増えた様子が窺える。
- ・アルバイトで5-6月と比較して最も伸び幅が大きかったのは、「シフト削減などの労働時間の削減」で1.3pt増加となった。
- ・今後の予定を見てみると、いずれの雇用形態においても「雇用調整を行わない」予定の割合が7-8月の「雇用調整を行っていない」を上回っている。
- ・雇用形態ごとの7-8月の雇用調整状況を業種別に見てみると、アルバイトにおいては【飲食・宿泊】で「雇用調整を行っていない」が24.3%と最も低く、63.8%が「シフト削減などの労働時間の削減」を行ったと回答した。

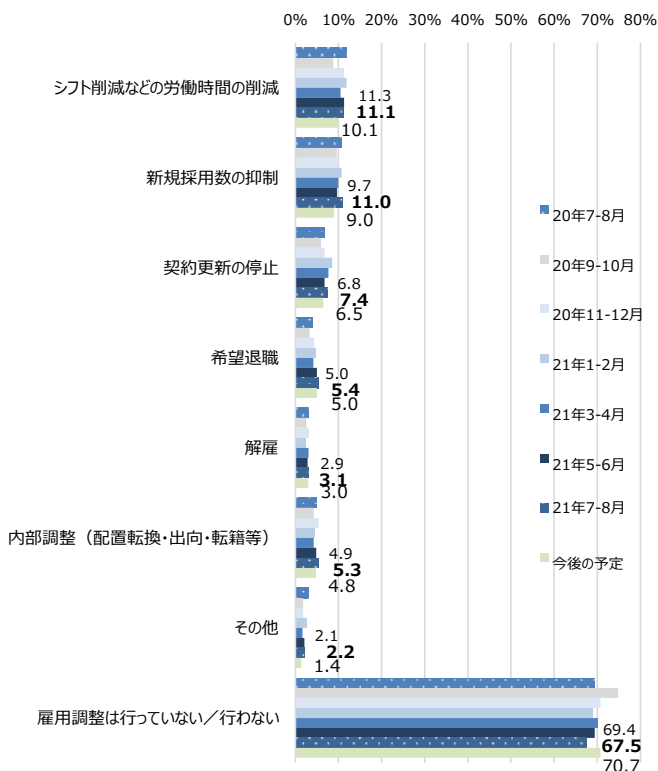
【雇用形態：アルバイト】



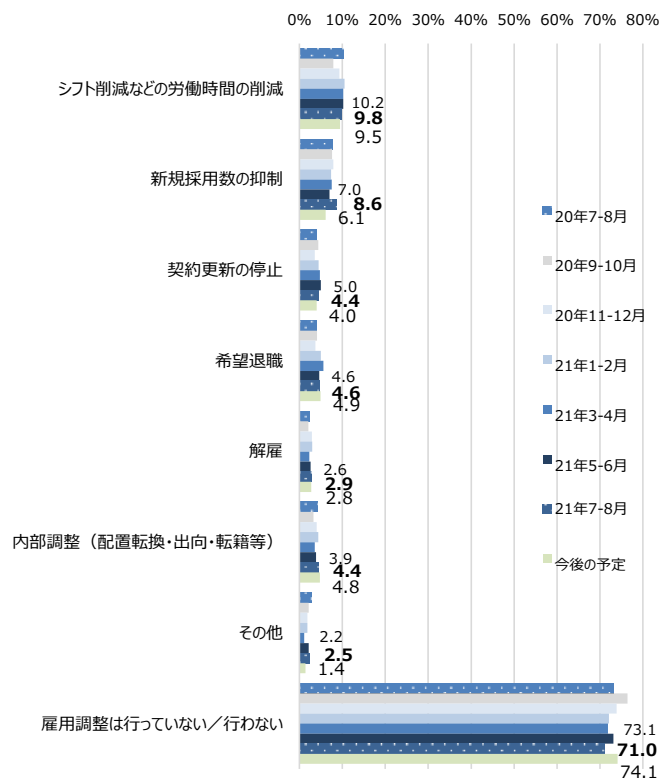
【雇用形態：派遣社員】



【雇用形態：契約社員】



【雇用形態：嘱託】



【業種別 7-8月の雇用調整状況】

	全体	建設	製造（建設除く）	小売	ソフトウェア・通信	インフラ	飲食・宿泊	医療・福祉	サービス	商社	金融	官公庁・公社・団体
アルバイト 回答数：	3,161	356	678	151	143	175	185	410	740	140	72	62
シフト削減などの労働時間の削減	28.3%	20.5%	31.1%	37.7%	14.7%	25.7%	63.8%	25.6%	27.4%	25.0%	11.1%	8.1%
新規採用数の抑制	11.4%	8.1%	11.7%	18.5%	7.7%	6.9%	22.7%	8.5%	11.9%	12.1%	8.3%	9.7%
契約更新の停止	4.1%	3.1%	4.0%	7.3%	3.5%	5.7%	4.3%	2.7%	4.6%	2.9%	4.2%	1.6%
希望退職	4.7%	4.2%	4.9%	4.0%	2.1%	4.6%	7.0%	5.9%	5.3%	5.0%	-	-
解雇	2.5%	2.5%	3.7%	1.3%	1.4%	1.7%	5.4%	1.7%	2.2%	2.1%	-	-
内部調整（配置転換・出向・転籍等）	4.3%	3.4%	4.6%	4.6%	3.5%	3.4%	7.0%	4.6%	4.6%	2.1%	2.8%	3.2%
その他	1.6%	1.1%	1.9%	1.3%	-	4.6%	2.7%	2.2%	1.2%	-	-	-
雇用調整は行っていない	59.9%	65.4%	57.5%	53.0%	76.9%	58.3%	24.9%	62.9%	60.3%	65.0%	77.8%	82.3%
派遣社員 回答数：	1,907	260	445	67	143	121	76	166	406	85	60	43
シフト削減などの労働時間の削減	11.9%	11.9%	13.3%	16.4%	7.0%	8.3%	26.3%	12.7%	13.3%	7.1%	3.3%	-
新規採用数の抑制	12.4%	11.2%	14.4%	11.9%	12.6%	9.1%	17.1%	7.8%	12.8%	16.5%	10.0%	9.3%
契約更新の停止	7.8%	6.2%	9.4%	4.5%	3.5%	9.9%	9.2%	6.6%	8.4%	8.2%	10.0%	2.3%
希望退職	4.4%	5.0%	5.8%	1.5%	2.1%	4.1%	5.3%	5.4%	4.4%	3.5%	-	-
解雇	3.9%	5.8%	5.6%	3.0%	1.4%	0.8%	7.9%	4.2%	3.7%	1.2%	-	-
内部調整（配置転換・出向・転籍等）	3.9%	2.7%	4.0%	6.0%	4.2%	5.8%	9.2%	2.4%	3.9%	2.4%	3.3%	2.3%
その他	2.2%	2.3%	2.5%	1.5%	-	4.1%	2.6%	2.4%	2.5%	2.4%	-	-
雇用調整は行っていない	67.3%	67.3%	59.8%	73.1%	79.0%	67.8%	50.0%	69.3%	68.0%	70.6%	76.7%	88.4%
契約社員 回答数：	2,070	289	436	72	171	136	82	184	447	100	66	47
シフト削減などの労働時間の削減	11.1%	11.4%	12.4%	16.7%	7.6%	8.1%	20.7%	10.3%	13.9%	5.0%	3.0%	-
新規採用数の抑制	11.0%	9.0%	10.8%	11.1%	12.3%	9.6%	17.1%	9.2%	11.9%	11.0%	10.6%	10.6%
契約更新の停止	7.4%	7.6%	7.8%	8.3%	4.7%	5.1%	9.8%	6.0%	7.8%	9.0%	10.6%	2.1%
希望退職	5.4%	5.9%	6.9%	1.4%	2.3%	5.1%	7.3%	7.1%	5.6%	4.0%	3.0%	-
解雇	3.1%	3.8%	4.1%	1.4%	1.2%	1.5%	6.1%	3.3%	3.1%	4.0%	1.5%	-
内部調整（配置転換・出向・転籍等）	5.3%	4.8%	6.0%	6.9%	4.7%	5.1%	4.9%	5.4%	7.2%	2.0%	1.5%	-
その他	2.2%	2.8%	2.3%	1.4%	0.6%	2.9%	1.2%	2.2%	2.9%	2.0%	1.5%	-
雇用調整は行っていない	67.5%	67.5%	61.9%	69.4%	76.0%	67.6%	52.4%	69.6%	67.3%	73.0%	69.7%	87.2%
嘱託 回答数：	1,961	285	440	71	124	138	66	164	406	101	66	64
シフト削減などの労働時間の削減	9.8%	11.2%	11.6%	14.1%	6.5%	5.8%	19.7%	11.0%	9.9%	6.9%	3.0%	3.1%
新規採用数の抑制	8.6%	4.9%	7.3%	12.7%	10.5%	9.4%	12.1%	7.3%	10.3%	6.9%	10.6%	12.5%
契約更新の停止	4.4%	3.9%	5.0%	2.8%	4.8%	2.9%	12.1%	4.9%	3.2%	4.0%	3.0%	6.3%
希望退職	4.6%	4.9%	5.5%	1.4%	3.2%	7.2%	6.1%	6.1%	4.4%	2.0%	-	1.6%
解雇	2.9%	4.2%	3.4%	-	2.4%	1.4%	4.5%	3.7%	2.5%	3.0%	3.0%	-
内部調整（配置転換・出向・転籍等）	4.4%	3.9%	4.3%	4.2%	5.6%	5.1%	4.5%	4.3%	5.9%	2.0%	1.5%	3.1%
その他	2.5%	3.9%	1.8%	1.4%	0.8%	2.9%	3.0%	3.7%	3.0%	3.0%	1.5%	-
雇用調整は行っていない	71.0%	70.9%	65.9%	71.8%	77.4%	71.0%	57.6%	68.9%	72.2%	77.2%	78.8%	82.8%

※回答数は最新の調査のものを記載

【業種別 雇用調整・今後の予定】

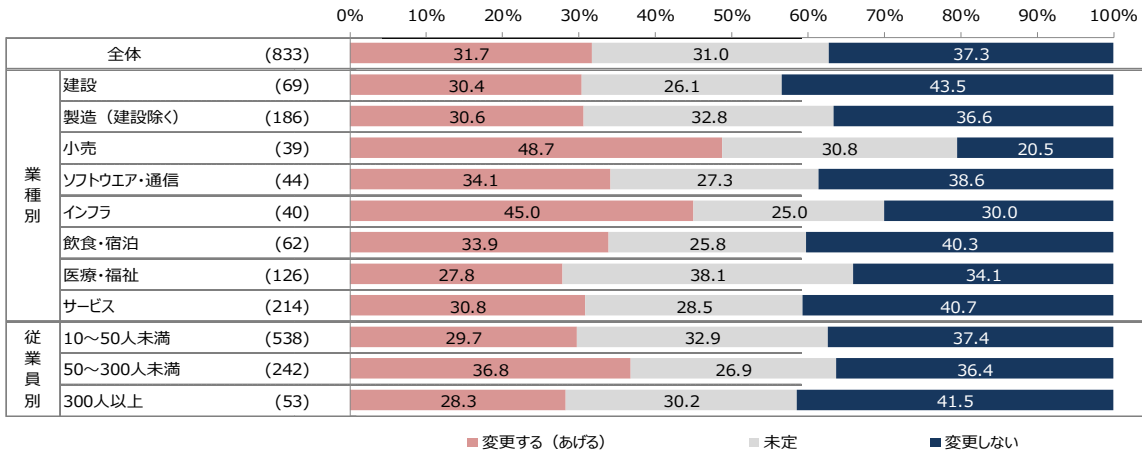
	全体	建設	製造（建設除く）	小売	ソフトウェア・通信	インフラ	飲食・宿泊	医療・福祉	サービス	商社	金融	官公庁・公社・団体
アルバイト 回答数：	3,161	356	678	151	143	175	185	410	740	140	72	62
シフト削減などの労働時間の削減	24.0%	16.6%	25.2%	32.5%	12.6%	20.0%	58.4%	22.9%	23.0%	25.7%	8.3%	4.8%
新規採用数の抑制	9.6%	6.2%	9.6%	16.6%	9.1%	6.9%	21.6%	7.1%	9.6%	8.6%	4.2%	6.5%
契約更新の停止	4.2%	3.9%	4.4%	8.6%	3.5%	2.9%	4.3%	2.4%	4.7%	2.9%	4.2%	4.8%
希望退職	4.4%	5.3%	4.6%	5.3%	2.8%	4.6%	7.6%	3.2%	4.9%	3.6%	1.4%	-
解雇	2.5%	2.8%	3.5%	0.7%	1.4%	2.9%	4.3%	2.0%	2.3%	2.1%	-	-
内部調整（配置転換・出向・転籍等）	4.3%	3.1%	5.3%	4.0%	0.7%	2.9%	8.1%	4.6%	4.5%	2.1%	4.2%	3.2%
その他	1.4%	0.6%	1.2%	2.0%	0.7%	2.3%	2.2%	1.5%	1.9%	0.7%	2.8%	-
雇用調整は行わない	64.0%	68.8%	61.1%	60.3%	78.3%	67.4%	29.7%	67.3%	64.9%	65.0%	77.8%	83.9%
派遣社員 回答数：	1,907	260	445	67	143	121	76	166	406	85	60	43
シフト削減などの労働時間の削減	10.4%	9.6%	12.6%	10.4%	8.4%	8.3%	30.3%	7.8%	10.6%	5.9%	3.3%	-
新規採用数の抑制	10.7%	10.0%	12.1%	10.4%	8.4%	8.3%	18.4%	7.8%	10.3%	15.3%	8.3%	9.3%
契約更新の停止	7.1%	5.8%	7.4%	7.5%	5.6%	7.4%	13.2%	6.6%	7.1%	8.2%	5.0%	7.0%
希望退職	4.5%	5.8%	5.2%	3.0%	3.5%	4.1%	10.5%	4.2%	4.4%	2.4%	-	-
解雇	2.8%	2.7%	4.5%	-	1.4%	1.7%	6.6%	2.4%	2.2%	2.4%	1.7%	-
内部調整（配置転換・出向・転籍等）	4.6%	3.1%	6.1%	4.5%	3.5%	3.3%	2.6%	4.2%	5.2%	4.7%	6.7%	2.3%
その他	1.3%	1.9%	0.9%	4.5%	-	4.1%	2.6%	1.2%	0.7%	1.2%	-	-
雇用調整は行わない	70.1%	69.2%	61.6%	70.1%	79.7%	71.9%	51.3%	75.3%	73.2%	72.9%	80.0%	83.7%
契約社員 回答数：	2,070	289	436	72	171	136	82	184	447	100	66	47
シフト削減などの労働時間の削減	10.1%	9.3%	12.4%	12.5%	6.4%	9.6%	22.0%	8.2%	11.9%	7.0%	3.0%	-
新規採用数の抑制	9.0%	8.3%	6.7%	11.1%	10.5%	6.6%	13.4%	6.0%	11.2%	12.0%	9.1%	6.4%
契約更新の停止	6.5%	5.9%	8.7%	5.6%	3.5%	3.7%	12.2%	6.0%	6.3%	6.0%	6.1%	2.1%
希望退職	5.0%	5.9%	6.4%	1.4%	4.1%	5.1%	4.9%	4.3%	5.1%	6.0%	-	-
解雇	3.0%	2.4%	3.7%	1.4%	2.3%	3.7%	4.9%	3.3%	3.1%	4.0%	-	2.1%
内部調整（配置転換・出向・転籍等）	4.8%	3.1%	6.7%	4.2%	4.1%	4.4%	7.3%	6.5%	4.7%	1.0%	6.1%	-
その他	1.4%	1.0%	1.8%	4.2%	0.6%	2.2%	2.4%	1.1%	1.6%	-	1.5%	-
雇用調整は行わない	70.7%	70.6%	64.0%	70.8%	78.9%	70.6%	53.7%	74.5%	71.8%	73.0%	77.3%	91.5%
嘱託 回答数：	1,961	285	440	71	124	138	66	164	406	101	66	64
シフト削減などの労働時間の削減	9.5%	10.5%	12.7%	12.7%	4.0%	5.8%	22.7%	10.4%	9.1%	5.0%	4.5%	3.1%
新規採用数の抑制	6.1%	4.2%	4.3%	9.9%	8.1%	5.8%	7.6%	5.5%	7.1%	6.9%	6.1%	9.4%
契約更新の停止	4.0%	2.8%	4.8%	2.8%	4.8%	3.6%	4.5%	3.7%	3.7%	5.9%	1.5%	6.3%
希望退職	4.9%	5.3%	6.1%	4.2%	5.6%	4.3%	7.6%	3.7%	5.2%	3.0%	-	3.1%
解雇	2.8%	3.9%	4.5%	-	-	2.9%	1.5%	3.7%	2.0%	3.0%	-	1.6%
内部調整（配置転換・出向・転籍等）	4.8%	3.2%	5.9%	2.8%	5.6%	4.3%	6.1%	6.1%	4.7%	4.0%	6.1%	4.7%
その他	1.4%	1.8%	1.6%	4.2%	0.8%	2.2%	1.5%	0.6%	1.5%	-	-	-
雇用調整は行わない	74.1%	71.9%	68.2%	73.2%	79.8%	76.1%	60.6%	75.0%	76.4%	79.2%	83.3%	84.4%

※回答数は最新の調査のものを記載

(5) 最低賃金の改定による、アルバイト採用への影響

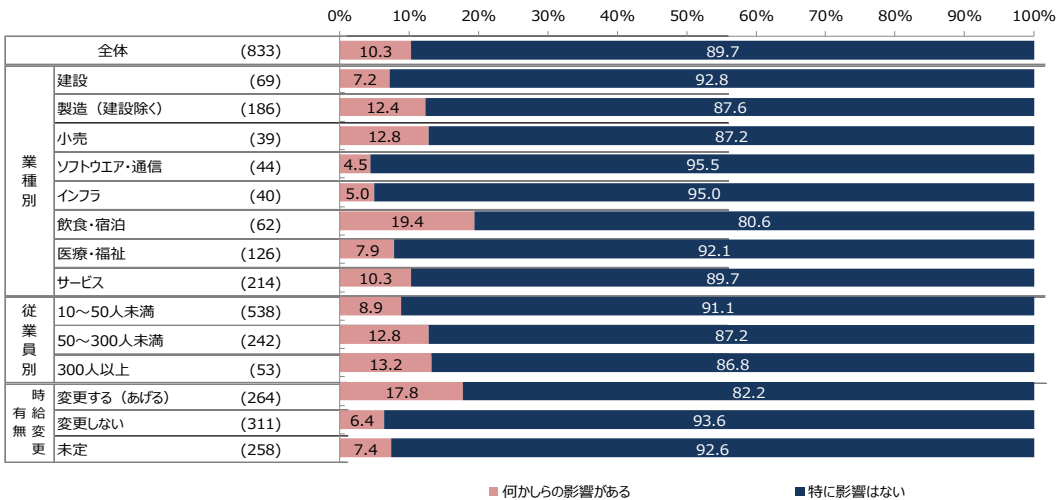
- ・10月からの最低賃金の改定に伴い、アルバイトの時給変更有無について聞いたところ、全体では「変更しない」が最も高く37.3%、次いで「変更する（あげる）」が31.7%、「未定」が31.0%となった。
- ・業種別では、「変更する（あげる）」は「小売り」が48.7%（全体比:+17.0pt）と最も高く、次いで「インフラ」が45.0%（全体比:+13.3pt）、【ソフトウェア・通信】が34.1%（全体比:+2.4pt）となった。従業員別では、【50～300人未満】で「変更する（あげる）」が36.8%と最も高くなった。
- ・最低賃金があがることによるアルバイト採用への影響について「何かしらの影響がある」は全体で10.3%、業種別では【飲食・宿泊】で19.4%と最も高くなった。

■最低賃金が10月から改定されるが、改定に伴い、アルバイトの時給を変更しますか。（単一回答）※（ ）内は回答数



※回答数30以上の業種のみ記載

■最低賃金があがることにより、アルバイト採用にはどのような影響があると考えていますか。（単一回答）※（ ）内は回答数



※回答数30以上の業種のみ記載

【最低賃金があがることにより、アルバイト採用にはどのような影響があると考えていますか。（自由回答）】※自由回答は一部のみ抜粋表記

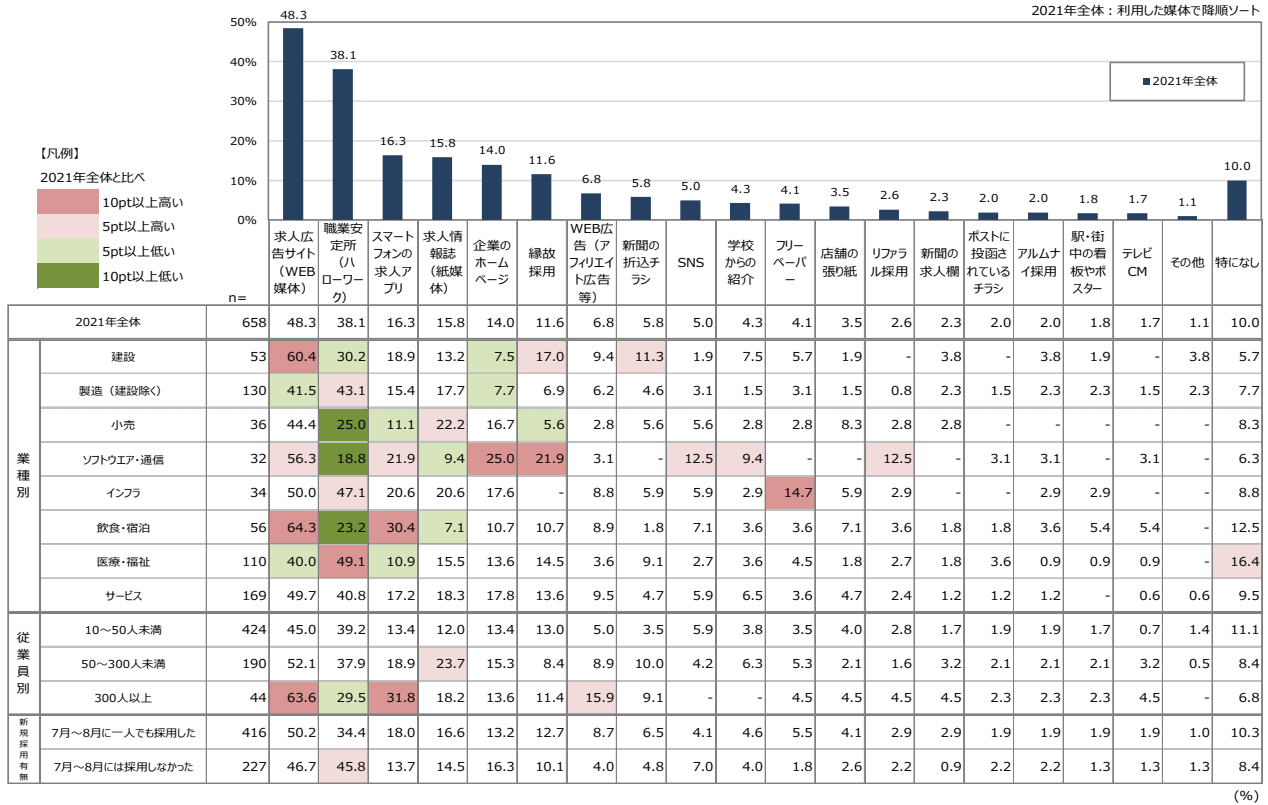
期待すること	理由	業種	都道府県
期待すること	時給が上がれば応募者が増える	医療・福祉	北海道
	従業員のモチベーションの向上	サービス	埼玉県
	業務効率の改善	サービス	福岡県
懸念すること	今は高い方なので他社が時給を上げるなら、応募はさらに減るかもしれない	飲食・宿泊	熊本県
	扶養に入ってる方は年収によっては勤務時間の調整が必要になる	製造（建設除く）	滋賀県
	人件費負担増	商社	京都府
	最賃の高い東京都に流れる可能性はある	サービス	千葉県
今後の雇用	人員削減のため採用予定人数を減らす	サービス	北海道
	人件費が上がるため、頭数というよりは、柔軟にシフト対応できる方に絞って採用していくことになると思う	飲食・宿泊	東京都
	採用基準を上げる必要がある	小売	福岡県

(6) アルバイトの採用活動を行う際に利用したサービス・手法

- ・7月～8月に利用した採用サービス・手法は、2021年全体では「求人広告サイト（WEB媒体）」が48.3%と最も高く、次いで「職業安定所（ハローワーク）」が38.1%、「スマートフォンの求人アプリ」が16.3%となった。
- ・業種別では、【建設】 【飲食・宿泊】 の「求人広告サイト（WEB媒体）」が6割を超えており、【医療・福祉】 の「職業安定所」が約5割と利用率が高めの傾向。
- ・従業員別では、【300人以上】 の「求人広告サイト（WEB媒体）」 「スマートフォンの求人アプリ」が全体より10pt以上高くなった。

■7月～8月に利用した採用サービス・手法

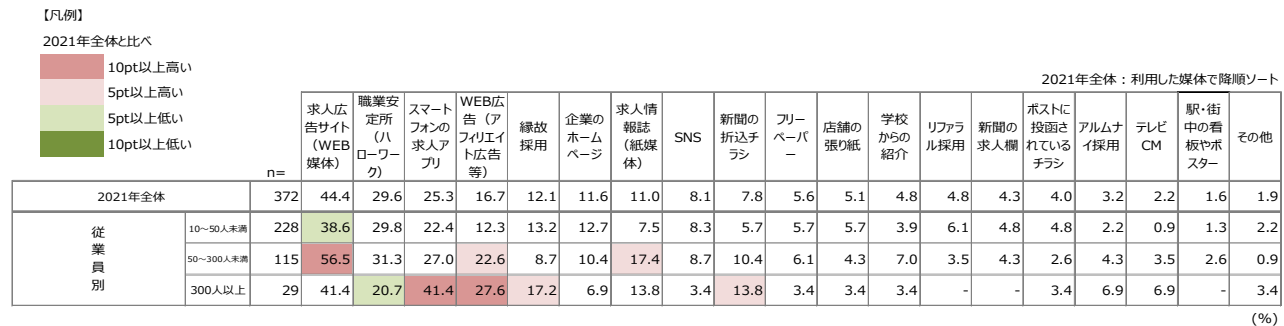
※アルムナイ採用：定年再雇用者を含まない、一度退職した社員の再雇用、リファラル採用：社員による採用候補者の紹介・推薦



■コロナ禍で利用が増えた採用サービス・手法

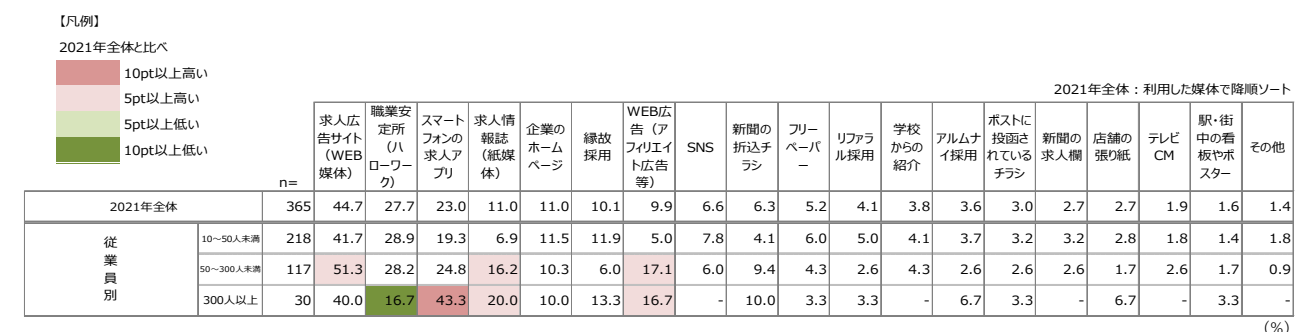
※「特になし」43.5%を除外した数値を出しています。

※「特になし」43.5%を除外した数値を出しています。



■コロナ禍で効果があった採用サービス・手法

※「特になし」44.5%を除外した数値を出しています。



(7) エリア別・企業規模別集計

■採用活動実施率

	全体	エリア別								従業員別		
		北海道・東北	北関東	一都三県	甲信越・北陸	東海	関西	中国・四国	九州・沖縄	10-50人未満	50-300人未満	300人以上
アルバイト 回答数：	4,318	451	169	1,410	242	479	770	395	402	3,598	610	110
21年7-8月	15.2%	16.4%	17.2%	14.0%	11.6%	15.9%	15.7%	17.5%	15.9%	11.8%	31.1%	40.0%
21年5-6月	14.9%	14.0%	18.5%	14.4%	16.5%	14.8%	14.8%	14.6%	15.8%	11.5%	30.6%	38.9%
21年3-4月	14.8%	13.8%	19.5%	13.8%	12.2%	15.9%	15.3%	15.1%	17.2%	11.3%	30.7%	44.6%
21年1-2月	16.4%	16.2%	23.0%	15.7%	16.0%	15.2%	16.9%	15.7%	18.5%	13.0%	33.0%	37.8%
20年11-12月	14.6%	14.9%	18.1%	12.7%	12.5%	15.3%	15.8%	14.5%	17.9%	11.5%	28.7%	36.4%
20年9-10月	15.9%	16.0%	17.4%	14.0%	15.4%	17.8%	16.1%	13.3%	23.8%	12.5%	31.6%	41.5%
20年7-8月	16.3%	16.4%	22.3%	14.8%	14.5%	16.1%	15.1%	16.6%	22.8%	12.9%	30.3%	44.0%
派遣社員 回答数：	4,235	436	163	1,394	241	467	761	382	391	3,540	591	104
21年7-8月	5.7%	3.4%	6.1%	5.9%	4.1%	7.7%	6.7%	4.2%	5.4%	3.7%	14.6%	22.1%
21年5-6月	5.3%	3.7%	6.1%	6.5%	5.2%	4.0%	4.1%	6.1%	5.6%	3.7%	12.8%	15.9%
21年3-4月	5.9%	5.9%	6.9%	6.5%	3.3%	7.2%	6.0%	4.9%	3.8%	3.3%	16.9%	32.9%
21年1-2月	6.2%	2.9%	9.3%	7.5%	6.5%	5.0%	5.7%	4.6%	7.3%	4.3%	15.1%	21.5%
20年11-12月	5.5%	4.8%	5.3%	5.2%	5.8%	6.0%	6.0%	4.3%	6.4%	3.3%	15.4%	19.8%
20年9-10月	6.4%	4.5%	6.9%	7.1%	5.4%	5.1%	7.3%	5.2%	7.7%	3.6%	19.3%	25.0%
20年7-8月	5.6%	3.9%	8.4%	6.4%	4.1%	4.9%	5.8%	5.2%	6.1%	4.0%	12.5%	19.5%
契約社員 回答数：	4,233	443	163	1,386	240	468	755	384	394	3,535	593	105
21年7-8月	5.2%	4.3%	4.9%	6.5%	1.7%	5.6%	4.8%	4.4%	5.3%	3.4%	13.3%	20.0%
21年5-6月	5.2%	3.5%	3.7%	7.0%	5.6%	2.7%	4.1%	5.8%	5.8%	3.5%	13.3%	17.2%
21年3-4月	6.2%	6.1%	9.6%	7.2%	5.4%	4.9%	5.5%	5.5%	6.3%	3.7%	17.4%	29.6%
21年1-2月	6.4%	5.7%	9.3%	7.2%	4.9%	4.6%	5.7%	6.1%	8.4%	4.9%	12.3%	26.8%
20年11-12月	5.7%	5.2%	6.0%	7.6%	4.7%	4.0%	4.6%	4.4%	5.8%	3.8%	14.0%	22.0%
20年9-10月	5.6%	4.8%	6.8%	6.3%	3.3%	3.4%	5.4%	6.3%	8.5%	3.4%	14.6%	29.1%
20年7-8月	5.7%	5.6%	5.2%	6.7%	2.8%	5.6%	5.9%	4.3%	5.5%	4.2%	11.5%	22.0%
嘱託 回答数：	4,186	435	160	1,379	239	463	750	376	384	3,513	570	103
21年7-8月	3.3%	2.3%	3.1%	4.0%	2.1%	3.9%	2.8%	3.2%	2.9%	2.1%	8.2%	16.5%
21年5-6月	2.8%	1.5%	2.4%	3.8%	3.2%	1.6%	2.6%	3.7%	1.9%	1.9%	6.6%	13.1%
21年3-4月	4.0%	5.9%	4.9%	3.7%	3.4%	4.6%	3.9%	1.7%	4.1%	2.5%	10.5%	20.0%
21年1-2月	4.3%	5.0%	6.0%	4.3%	4.9%	2.4%	4.6%	2.2%	6.7%	3.3%	8.5%	15.4%
20年11-12月	3.1%	3.3%	2.4%	3.6%	3.2%	2.5%	3.0%	2.8%	2.8%	2.1%	9.1%	4.4%
20年9-10月	3.4%	4.1%	4.4%	3.2%	3.3%	1.7%	4.1%	3.5%	3.1%	1.8%	10.4%	14.7%
20年7-8月	2.9%	2.9%	4.6%	3.1%	2.0%	1.3%	3.9%	1.2%	3.4%	2.1%	4.9%	16.7%

※回答者数は最新の調査のものを記載

■今後の採用予定

	全体	エリア別								従業員別		
		北海道・東北	北関東	一都三県	甲信越・北陸	東海	関西	中国・四国	九州・沖縄	10-50人未満	50-300人未満	300人以上
アルバイト 回答数：	4,318	451	169	1,410	242	479	770	395	402	3,598	610	110
行う	20.7%	20.0%	27.2%	18.5%	19.8%	21.5%	19.5%	24.3%	25.1%	17.6%	34.8%	43.6%
行わない	52.6%	56.1%	52.7%	54.8%	46.3%	50.7%	54.5%	48.6%	47.0%	55.0%	41.6%	33.6%
未定	26.7%	23.9%	20.1%	26.7%	33.9%	27.8%	26.0%	27.1%	27.9%	27.3%	23.6%	22.7%
派遣社員 回答数：	4,235	436	163	1,394	241	467	761	382	391	3,540	591	104
行う	8.0%	7.6%	7.4%	8.6%	8.3%	7.5%	7.8%	6.3%	8.7%	5.3%	19.5%	34.6%
行わない	67.8%	69.5%	73.6%	68.6%	60.2%	67.2%	69.5%	66.8%	64.2%	70.8%	55.2%	39.4%
未定	24.2%	22.9%	19.0%	22.8%	31.5%	25.3%	22.7%	27.0%	27.1%	24.0%	25.4%	26.0%
契約社員 回答数：	4,233	443	163	1,386	240	468	755	384	394	3,535	593	105
行う	9.1%	7.7%	4.9%	10.2%	9.2%	6.8%	8.9%	9.6%	11.2%	7.2%	16.9%	29.5%
行わない	66.2%	68.8%	71.8%	67.2%	61.3%	68.2%	66.4%	63.0%	61.2%	68.4%	56.8%	44.8%
未定	24.7%	23.5%	23.3%	22.7%	29.6%	25.0%	24.8%	27.3%	27.7%	24.4%	26.3%	25.7%
嘱託 回答数：	4,186	435	160	1,379	239	463	750	376	384	3,513	570	103
行う	5.4%	5.1%	3.8%	6.2%	4.2%	5.2%	5.2%	5.9%	4.7%	4.3%	10.2%	18.4%
行わない	69.3%	70.6%	75.6%	71.1%	65.7%	69.1%	70.5%	63.8%	64.1%	71.2%	61.8%	44.7%
未定	25.3%	24.4%	20.6%	22.6%	30.1%	25.7%	24.3%	30.3%	31.3%	24.5%	28.1%	36.9%

※回答者数は最新の調査のものを記載

■新規採用率

	全体	エリア別								従業員別		
		北海道・東北	北関東	一部三県	甲信越・北陸	東海	関西	中国・四国	九州・沖縄	10-50人未満	50-300人未満	300人以上
アルバイト 回答数：	4,418	459	170	1,426	251	494	797	408	413	3,681	632	105
21年7-8月	10.6%	10.0%	11.2%	9.7%	8.0%	10.9%	12.8%	11.0%	10.9%	7.7%	24.1%	34.3%
21年5-6月	11.3%	10.0%	14.6%	11.7%	10.2%	8.8%	12.0%	12.9%	11.4%	8.0%	26.9%	37.0%
21年3-4月	11.6%	11.8%	13.2%	11.6%	9.9%	12.0%	11.9%	9.8%	12.3%	8.4%	25.6%	40.5%
21年1-2月	11.6%	11.4%	11.8%	12.3%	8.6%	11.0%	11.5%	10.7%	12.9%	8.3%	27.2%	31.3%
20年11-12月	10.1%	11.6%	12.1%	8.6%	8.1%	10.9%	11.1%	7.7%	12.7%	7.2%	22.6%	32.7%
20年9-10月	11.3%	8.9%	12.7%	10.5%	8.4%	13.2%	12.0%	9.9%	16.4%	8.0%	25.7%	40.0%
20年7-8月	11.3%	11.7%	12.7%	11.2%	12.4%	9.8%	10.5%	10.5%	14.6%	8.0%	25.2%	43.0%
派遣社員 回答数：	4,368	458	168	1,414	251	482	787	398	410	3,651	617	100
21年7-8月	3.9%	3.5%	4.8%	3.8%	3.6%	5.4%	4.4%	1.5%	3.9%	2.1%	12.2%	18.0%
21年5-6月	3.7%	2.5%	4.8%	4.6%	3.8%	3.8%	2.6%	3.9%	3.1%	2.3%	10.0%	16.1%
21年3-4月	4.5%	4.4%	5.4%	5.2%	3.2%	3.6%	4.9%	4.4%	2.7%	2.3%	13.8%	26.0%
21年1-2月	4.6%	2.3%	7.4%	5.7%	3.2%	3.2%	5.2%	2.3%	5.7%	2.9%	12.0%	20.0%
20年11-12月	3.8%	3.2%	2.3%	3.9%	5.0%	4.7%	3.9%	2.7%	3.8%	2.0%	11.7%	18.7%
20年9-10月	4.5%	2.9%	4.2%	5.2%	3.9%	4.1%	4.8%	3.5%	5.2%	2.4%	13.2%	25.3%
20年7-8月	3.9%	2.4%	4.5%	4.4%	3.2%	4.1%	4.1%	3.7%	4.1%	2.6%	9.4%	20.0%
契約社員 回答数：	4,351	455	167	1,407	249	480	785	397	411	3,639	610	102
21年7-8月	3.1%	2.4%	3.6%	4.1%	1.2%	2.5%	3.2%	1.5%	3.9%	1.7%	9.8%	14.7%
21年5-6月	2.9%	1.9%	2.4%	3.6%	2.6%	1.9%	2.5%	3.0%	3.4%	1.9%	7.2%	12.2%
21年3-4月	4.3%	3.5%	6.7%	4.9%	3.7%	3.2%	4.3%	4.0%	4.7%	2.4%	12.4%	23.3%
21年1-2月	4.6%	3.5%	4.0%	5.3%	2.8%	3.0%	4.7%	4.4%	6.7%	3.2%	9.7%	22.2%
20年11-12月	3.4%	2.8%	2.4%	4.1%	3.9%	2.6%	3.3%	3.0%	3.6%	2.1%	8.8%	17.8%
20年9-10月	3.7%	3.1%	7.2%	4.6%	2.1%	2.1%	3.5%	2.7%	4.9%	2.0%	11.1%	21.1%
20年7-8月	3.5%	3.1%	2.6%	4.4%	2.8%	3.3%	3.0%	2.4%	4.4%	2.4%	8.1%	18.4%
嘱託 回答数：	4,329	451	167	1,406	248	480	780	394	403	3,627	603	99
21年7-8月	2.1%	1.3%	1.2%	3.0%	2.0%	2.3%	1.8%	1.0%	1.7%	1.1%	6.5%	13.1%
21年5-6月	2.3%	0.8%	1.8%	3.2%	2.3%	1.3%	2.4%	2.7%	1.8%	1.4%	6.0%	12.4%
21年3-4月	3.0%	3.5%	5.4%	2.8%	2.9%	3.0%	3.4%	1.9%	2.4%	1.8%	8.8%	11.3%
21年1-2月	3.2%	3.5%	6.1%	3.0%	2.8%	1.9%	3.6%	1.5%	4.7%	2.4%	6.7%	11.4%
20年11-12月	2.0%	2.6%	0.6%	2.2%	2.3%	1.6%	2.2%	2.2%	0.8%	1.3%	5.7%	4.7%
20年9-10月	2.4%	2.4%	3.0%	2.9%	1.1%	1.2%	2.9%	1.6%	3.1%	1.3%	7.3%	16.9%
20年7-8月	1.8%	2.1%	1.3%	1.6%	1.2%	1.4%	2.4%	0.9%	2.7%	1.3%	3.2%	10.5%

※回答者数は最新の調査のものを記載

■過不足状況 7-8月

	全体	エリア別								従業員別		
		北海道・東北	北関東	一部三県	甲信越・北陸	東海	関西	中国・四国	九州・沖縄	10-50人未満	50-300人未満	300人以上
アルバイト 回答数：	3,161	334	130	948	191	353	588	292	325	2,491	560	110
過剰	10.9%	8.4%	13.8%	11.3%	14.1%	12.7%	10.5%	10.3%	8.0%	10.8%	10.9%	12.7%
過不足なし	55.3%	59.0%	47.7%	57.8%	49.2%	54.1%	57.5%	49.7%	52.9%	57.0%	49.3%	47.3%
不足	33.9%	32.6%	38.5%	30.9%	36.6%	33.1%	32.0%	40.1%	39.1%	32.3%	39.8%	40.0%
「不足」-「過剰」	23.0%	24.2%	24.7%	19.6%	22.5%	20.4%	21.5%	29.8%	31.1%	21.5%	28.9%	27.3%
派遣社員 回答数：	1,907	188	72	638	111	188	375	157	178	1,383	428	96
過剰	8.3%	7.4%	12.5%	8.6%	7.2%	9.0%	10.1%	5.1%	5.6%	8.4%	7.5%	11.5%
過不足なし	66.1%	70.2%	62.5%	68.0%	56.8%	66.5%	65.6%	65.6%	63.5%	68.3%	62.4%	52.1%
不足	25.5%	22.3%	25.0%	23.4%	36.0%	24.5%	24.3%	29.3%	30.9%	23.4%	30.1%	36.5%
「不足」-「過剰」	17.2%	14.9%	12.5%	14.8%	28.8%	15.5%	14.2%	24.2%	25.3%	15.0%	22.6%	25.0%
契約社員 回答数：	2,070	213	72	695	119	191	391	176	213	1,549	423	98
過剰	8.0%	4.2%	5.6%	8.8%	8.4%	9.9%	9.2%	7.4%	6.6%	8.1%	7.3%	10.2%
過不足なし	64.6%	63.8%	73.6%	67.5%	56.3%	69.6%	64.2%	61.4%	56.8%	65.5%	63.8%	54.1%
不足	27.3%	31.9%	20.8%	23.7%	35.3%	20.4%	26.6%	31.3%	36.6%	26.4%	28.8%	35.7%
「不足」-「過剰」	19.3%	27.7%	15.2%	14.9%	26.9%	10.5%	17.4%	23.9%	30.0%	18.3%	21.5%	25.5%
嘱託 回答数：	1,961	201	75	643	116	186	368	178	194	1,463	408	90
過剰	9.7%	5.0%	10.7%	10.7%	6.9%	12.4%	12.0%	7.9%	7.7%	9.2%	11.3%	11.1%
過不足なし	69.8%	72.6%	61.3%	71.5%	65.5%	70.4%	70.4%	68.0%	67.0%	70.7%	67.4%	65.6%
不足	20.4%	22.4%	28.0%	17.7%	27.6%	17.2%	17.7%	24.2%	25.3%	20.0%	21.3%	23.3%
「不足」-「過剰」	10.7%	17.4%	17.3%	7.0%	20.7%	4.8%	5.7%	16.3%	17.6%	10.8%	10.0%	12.2%

※回答者数は最新の調査のものを記載

■雇用調整状況 7-8月（複数回答）

	全体	エリア別								従業員別		
		北海道・東北	北関東	一都二県	甲信越・北陸	東海	関西	中国・四国	九州・沖縄	10-50人未満	50-300人未満	300人以上
アルバイト 回答数:	3,161	334	130	948	191	353	588	292	325	2,491	560	110
シフト削減などの労働時間の削減	28.3%	27.8%	32.3%	27.8%	25.7%	30.9%	27.0%	30.1%	28.0%	27.1%	31.3%	40.9%
新規採用数の抑制	11.4%	8.7%	12.3%	13.2%	11.5%	13.9%	9.0%	12.0%	9.2%	10.3%	15.4%	15.5%
契約更新の停止	4.1%	3.9%	6.2%	5.7%	3.1%	3.7%	2.4%	3.8%	3.1%	3.4%	6.8%	6.4%
希望退職	4.7%	6.6%	5.4%	4.3%	4.2%	3.4%	4.9%	6.2%	4.0%	4.4%	5.5%	9.1%
解雇	2.5%	2.7%	3.8%	3.4%	0.5%	2.0%	2.6%	2.1%	0.9%	1.8%	4.6%	6.4%
内部調整（配置転換・出向・転籍等）	4.3%	5.4%	5.4%	3.8%	3.7%	6.2%	2.9%	5.8%	4.0%	3.2%	7.9%	11.8%
その他	1.6%	1.8%	1.5%	1.2%	1.0%	1.4%	2.6%	1.4%	1.5%	1.5%	2.0%	0.9%
雇用調整は行っていない	59.9%	59.3%	50.0%	59.4%	61.8%	59.2%	62.2%	58.9%	61.8%	62.4%	51.4%	44.5%
派遣社員 回答数:	1,907	188	72	638	111	188	375	157	178	1,383	428	96
シフト削減などの労働時間の削減	11.9%	14.9%	12.5%	9.9%	10.8%	12.8%	12.3%	14.0%	12.9%	10.5%	13.3%	26.0%
新規採用数の抑制	12.4%	14.9%	12.5%	12.9%	9.9%	16.5%	10.4%	13.4%	9.0%	11.3%	15.4%	15.6%
契約更新の停止	7.8%	6.4%	15.3%	10.2%	3.6%	8.5%	4.8%	7.6%	5.6%	6.3%	11.4%	12.5%
希望退職	4.4%	7.4%	6.9%	4.2%	0.0%	4.3%	3.7%	5.1%	3.9%	3.3%	7.2%	7.3%
解雇	3.9%	3.7%	5.6%	3.1%	2.7%	4.8%	4.0%	6.4%	3.9%	3.0%	6.5%	6.3%
内部調整（配置転換・出向・転籍等）	3.9%	8.0%	2.8%	3.9%	1.8%	4.3%	2.9%	2.5%	4.5%	2.7%	7.7%	5.2%
その他	2.2%	2.1%	1.4%	2.5%	1.8%	3.2%	2.7%	1.3%	0.6%	2.4%	1.6%	2.1%
雇用調整は行っていない	67.3%	63.3%	56.9%	66.6%	76.6%	66.5%	70.1%	66.2%	68.0%	71.1%	58.6%	51.0%
契約社員 回答数:	2,070	213	72	695	119	191	391	176	213	1,549	423	98
シフト削減などの労働時間の削減	11.1%	13.1%	15.3%	8.6%	13.4%	9.9%	11.5%	14.8%	11.7%	9.9%	13.0%	21.4%
新規採用数の抑制	11.0%	10.3%	11.1%	12.8%	8.4%	12.6%	8.2%	10.8%	10.8%	10.7%	11.1%	14.3%
契約更新の停止	7.4%	6.6%	15.3%	9.1%	3.4%	8.4%	7.7%	6.8%	1.9%	6.5%	9.5%	13.3%
希望退職	5.4%	6.1%	13.9%	4.7%	4.2%	4.2%	6.9%	4.0%	3.8%	4.6%	8.3%	4.1%
解雇	3.1%	3.8%	6.9%	3.3%	1.7%	1.6%	2.8%	3.4%	2.8%	2.5%	4.5%	6.1%
内部調整（配置転換・出向・転籍等）	5.3%	5.2%	6.9%	5.2%	2.5%	5.8%	6.4%	5.7%	4.2%	4.0%	9.2%	9.2%
その他	2.2%	2.8%	4.2%	2.4%	1.7%	1.6%	2.6%	1.7%	0.5%	2.5%	1.2%	2.0%
雇用調整は行っていない	67.5%	67.1%	52.8%	66.9%	73.1%	69.1%	68.8%	64.2%	70.9%	71.3%	58.2%	49.0%
嘱託 回答数:	1,961	201	75	643	116	186	368	178	194	1,463	408	90
シフト削減などの労働時間の削減	9.8%	11.9%	14.7%	7.3%	12.1%	9.1%	9.8%	11.2%	11.9%	8.9%	11.0%	18.9%
新規採用数の抑制	8.6%	9.0%	14.7%	10.3%	11.2%	7.5%	5.7%	6.7%	6.7%	8.1%	10.3%	8.9%
契約更新の停止	4.4%	5.0%	8.0%	6.4%	0.9%	3.8%	2.7%	1.7%	4.6%	3.8%	4.9%	12.2%
希望退職	4.6%	7.5%	2.7%	4.7%	1.7%	3.2%	3.5%	7.9%	4.6%	4.0%	6.9%	5.6%
解雇	2.9%	3.5%	4.0%	4.0%	1.7%	1.1%	2.2%	3.9%	1.0%	2.6%	3.7%	4.4%
内部調整（配置転換・出向・転籍等）	4.4%	5.0%	4.0%	4.0%	3.4%	4.8%	4.9%	3.9%	5.2%	3.1%	8.6%	7.8%
その他	2.5%	1.0%	0.0%	3.3%	0.9%	2.7%	3.0%	2.8%	2.6%	2.5%	3.2%	0.0%
雇用調整は行っていない	71.0%	69.7%	56.0%	70.0%	75.9%	73.1%	75.3%	68.5%	71.1%	74.9%	60.5%	55.6%

※回答者数は最新の調査のものに記載

■雇用調整・今後の予定（複数回答）

	全体	エリア別								従業員別		
		北海道・東北	北関東	一都二県	甲信越・北陸	東海	関西	中国・四国	九州・沖縄	10-50人未満	50-300人未満	300人以上
アルバイト 回答数:	3,161	334	130	948	191	353	588	292	325	2,491	560	110
シフト削減などの労働時間の削減	24.0%	23.7%	29.2%	24.5%	21.5%	25.5%	22.3%	27.1%	20.9%	23.0%	26.1%	35.5%
新規採用数の抑制	9.6%	8.7%	9.2%	11.3%	11.0%	9.6%	7.5%	9.2%	8.9%	8.6%	12.9%	14.5%
契約更新の停止	4.2%	4.8%	3.8%	5.7%	2.6%	3.4%	3.6%	3.1%	3.7%	3.5%	7.1%	7.3%
希望退職	4.4%	6.6%	6.9%	5.3%	2.1%	3.1%	3.1%	4.8%	3.7%	3.8%	7.1%	5.5%
解雇	2.5%	2.7%	3.8%	2.6%	1.6%	3.4%	2.0%	1.7%	2.5%	2.0%	4.5%	3.6%
内部調整（配置転換・出向・転籍等）	4.3%	5.1%	3.8%	3.1%	4.2%	5.4%	4.9%	5.8%	3.7%	3.5%	7.1%	8.2%
その他	1.4%	2.1%	1.5%	1.3%	0.5%	1.7%	1.7%	0.3%	1.8%	1.3%	1.8%	2.7%
雇用調整は行わない	64.0%	62.6%	55.4%	62.1%	67.0%	64.6%	67.3%	63.4%	66.5%	66.5%	56.4%	45.5%
派遣社員 回答数:	1,907	188	72	638	111	188	375	157	178	1,383	428	96
シフト削減などの労働時間の削減	10.4%	13.8%	16.7%	8.3%	9.0%	12.8%	10.4%	9.6%	10.7%	9.0%	12.9%	19.8%
新規採用数の抑制	10.7%	8.0%	13.9%	12.2%	5.4%	16.5%	9.1%	11.5%	7.3%	9.3%	14.0%	17.7%
契約更新の停止	7.1%	5.3%	11.1%	9.1%	4.5%	4.8%	6.1%	8.3%	5.6%	5.9%	9.8%	13.5%
希望退職	4.5%	5.9%	8.3%	4.7%	3.6%	1.6%	3.7%	7.6%	3.4%	3.5%	7.5%	6.3%
解雇	2.8%	3.7%	0.0%	3.6%	0.0%	3.2%	2.1%	2.5%	3.4%	2.0%	4.2%	8.3%
内部調整（配置転換・出向・転籍等）	4.6%	5.9%	0.0%	4.4%	6.3%	3.7%	5.3%	4.5%	3.9%	3.5%	6.8%	10.4%
その他	1.3%	2.1%	1.4%	1.1%	0.9%	0.5%	2.1%	1.3%	0.6%	1.4%	1.2%	1.0%
雇用調整は行わない	70.1%	66.0%	58.3%	69.9%	81.1%	69.7%	71.5%	68.2%	71.9%	74.1%	61.2%	51.0%
契約社員 回答数:	2,070	213	72	695	119	191	391	176	213	1,549	423	98
シフト削減などの労働時間の削減	10.1%	11.7%	12.5%	8.2%	13.4%	9.4%	10.2%	11.9%	10.8%	8.7%	12.5%	22.4%
新規採用数の抑制	9.0%	6.6%	15.3%	10.2%	6.7%	13.1%	6.9%	9.7%	6.6%	7.8%	13.0%	11.2%
契約更新の停止	6.5%	5.6%	6.9%	8.8%	3.4%	5.8%	5.1%	6.8%	4.7%	5.1%	9.7%	15.3%
希望退職	5.0%	3.8%	13.9%	5.5%	2.5%	4.2%	5.4%	4.5%	3.3%	3.4%	9.5%	10.2%
解雇	3.0%	4.2%	4.2%	3.6%	0.0%	2.1%	2.6%	4.0%	2.3%	2.7%	4.3%	3.1%
内部調整（配置転換・出向・転籍等）	4.8%	7.0%	5.6%	4.3%	4.2%	4.7%	4.9%	6.8%	2.3%	3.8%	7.8%	7.1%
その他	1.4%	0.9%	4.2%	1.7%	1.7%	0.5%	1.5%	1.1%	0.9%	1.4%	1.4%	2.0%
雇用調整は行わない	70.7%	70.0%	55.6%	69.6%	76.5%	71.2%	73.4%	65.9%	75.6%	74.9%	60.3%	50.0%
嘱託 回答数:	1,961	201	75	643	116	186	368	178	194	1,463	408	90
シフト削減などの労働時間の削減	9.5%	11.9%	16.0%	8.1%	10.3%	10.8%	8.2%	10.1%	9.8%	8.4%	11.8%	17.8%
新規採用数の抑制	6.1%	3.0%	8.0%	7.8%	6.9%	9.1%	3.5%	4.5%	5.7%	4.7%	11.0%	5.6%
契約更新の停止	4.0%	4.0%	8.0%	5.9%	0.9%	3.2%	1.9%	3.4%	3.6%	3.4%	5.6%	6.7%
希望退職	4.9%	5.5%	8.0%	5.4%	2.6%	2.7%	3.5%	8.4%	4.6%	3.9%	8.3%	6.7%
解雇	2.8%	1.5%	4.0%	3.9%	0.0%	2.2%	2.4%	3.4%	2.1%	2.2%	3.4%	8.9%
内部調整（配置転換・出向・転籍等）	4.8%	6.5%	8.0%	5.1%	4.3%	4.8%	4.1%	3.4%	3.6%	3.6%	7.6%	11.1%
その他	1.4%	1.5%	1.3%	1.2%	0.9%	1.1%	1.9%	1.7%	1.0%	1.3%	1.5%	2.2%
雇用調整は行わない	74.1%	73.1%	58.7%	73.4%	79.3%	73.7%	78.3%	70.8%	75.8%	77.9%	63.5%	61.1%

※回答者数は最新の調査のものに記載

(8) 業種・職種区分について

<業種区分>

建設
建設・設備工事・建築設計 住宅・建材・インテリア・ディスプレイ
製造（建設除く）
食品・農林・水産 アパレル・服飾関連 繊維・化学・紙パルプ・ゴム・ガラス・セラミック 薬品・化粧品 鉄鋼・金属・金属製品・鋳業 機械・プラント・環境・リサイクル 電子・電気機器 自動車・輸送用機器 精密・医療機器 印刷・事務機器・日用品 スポーツ・玩具・ゲーム製品 その他メーカー
小売
百貨店・スーパー・コンビニ 専門店
ソフトウェア・通信
ソフトウェア・情報処理・ネット関連 ゲームソフト 通信
インフラ
鉄道・航空 陸運・海運・物流 電力・ガス・エネルギー
飲食・宿泊
給食・飲食・フードサービス ホテル・旅行
医療・福祉
医療・調剤薬局 介護・福祉サービス
サービス
不動産 アミューズメント・レジャー コンサルティング・調査 人材サービス（派遣・紹介） 教育 エステ・理美容・フィットネス 冠婚葬祭 その他サービス
商社
総合商社 専門商社
金融
銀行・証券 クレジット・信販・リース・その他金融 生保・損保
マスコミ
放送・新聞・出版 広告・芸能
官公庁・公社・団体

<職種区分>

飲食・フード
ホール、ウェ이터・ウェイトレス 調理 その他飲食・フード
販売・接客・サービス
コンビニエンスストア・スーパーマーケット ドラッグストア 旅館・ホテル・結婚式場スタッフ アパレル・雑貨販売 家電量販店 食品販売 ガソリンスタンド・車関連 その他販売・接客・サービス業
レジャー・アミューズメント
スポーツジム・スパ・レジャー施設 インストラクター 映画館・テーマパーク等 パチンコ・カラオケ・ネットカフェ その他レジャー・アミューズメント
イベント・キャンペーン
イベント運営 サンプリング・PR アンケート・調査 その他イベント・キャンペーン
営業
営業
オフィスワーク
事務・データ入力 コールセンター テレフォンアポインター・テレマ その他オフィスワーク
医療・介護・保育
保育士 ヘルパー・介護 看護師・准看護師 医療専門職 その他医療・介護・福祉
教育
家庭教師・塾講師 その他教育

配送・引越・ドライバー
配送・ドライバー 引越 デリバリー・バイク使 新聞配達・ポスティング
軽作業
梱包・検品・仕分け・商品管理 その他軽作業
工場・倉庫・建築・土木
製造・ライン 食品製造・加工 建築・土木・設備作業 構内作業・フォークリフト・溶接 その他工場・倉庫・建築・土木
警備・清掃・ビル管理
警備・交通誘導 清掃 その他警備・清掃・ビル管理
エンジニア・サポート・保守
SE・プログラマ テクニカルサポート・保守・テスター その他エンジニア・サポート・保守
クリエイティブ・編集
クリエイティブ・編集 WEB/グラフィックデザイン・POP制作 DTP/CADオペレーター その他クリエイティブ・編集
エステ・理美容
エステ・理美容
その他