

よい朝のために。

2021年 11月 12日

株式会社 共立メンテナンス

Press Release

**最上階に天然温泉大浴場・高温サウナ完備のビジネスホテル
『ドーマーイン広島 ANNEX』を2021年11月10日オープン
—広島電鉄「銀山町」電停より徒歩圏内、観光・ビジネスに便利な好立地—**

全国にビジネスホテル「ドーマーイン」やリゾートホテル「共立リゾート」を運営する株式会社 共立メンテナンス(以下、共立メンテナンス/代表取締役社長:中村幸治/本社:東京都千代田区)は、広島県広島市に『天然温泉 ^{げいしゅう} 芸州の湯 ドーマーイン広島 ANNEX』を2021年11月10日よりオープンいたしました。

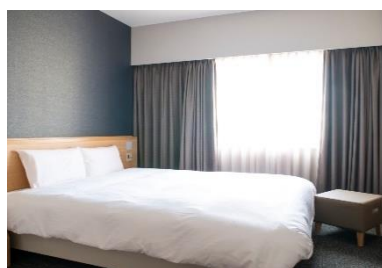
『ドーマーイン広島 ANNEX』は、国内主要都市の一つである広島県内で2棟目のオープンとなります。広島電鉄「銀山町」電停より徒歩約10分の立地にあり、県を代表する観光地へもアクセスが良いことから、ビジネスや観光に適しています。最上階14階には、男女別の天然温泉大浴場を完備しており、高温サウナ、水風呂、露天風呂をご利用いただけます。泉質は、単純弱放射能冷鉱泉で、関節痛、腰痛、神経痛などの効能がございます。こだわりの朝食は、ご当地メニューの「穴子のちらし寿司」のほか、広島県産の牡蠣を使用した「牡蠣フライ」など約50品目のメニューをご用意しております。

『天然温泉 ^{げいしゅう} 芸州の湯 ドーマーイン広島 ANNEX』公式 WEB サイト

https://www.hotespa.net/hotels/hiroshima_ax/



天然温泉大浴場(イメージ)



客室(イメージ)



朝食(イメージ)

『ドーマーイン広島 ANNEX』の特長

- ・ 『ドーマーイン広島』に次ぐ広島県内2棟目の出店
- ・ 広島電鉄「銀山町(かなやまちょう)」電停より徒歩約10分
- ・ 最上階14階に天然温泉大浴場と高温サウナを完備
- ・ 朝食はご当地メニューの「穴子ちらし寿司」を取り入れた約50種類の和洋バイキングをご提供

質の高い睡眠をお取りいただけるよう、全客室にシモンズ社製ベッドを完備しました。また、リモートワークにも便利な全室専用Wi-Fiも完備しております。お夜食には、ドーマーイン名物のあっさり醤油ラーメン「夜鳴きそば」、お風呂あがりにはアイスや乳酸菌飲料を無料で提供いたします。

<ドーマーインとは>

寮事業のノウハウから続く“我が家のような寛ぎ”と快適性を備えたビジネスホテルチェーン。「快適に、シンプルに、“住むホテル”」をコンセプトに、スタンダードなビジネスホテルや和風プレミアムブランド「宿野 野乃」などのブランドを展開。ドーマーイン広島 ANNEX を含め、国内85カ所、海外1カ所、計86カ所展開。

『天然温泉 芸州の湯 ドーマーイン広島 ANNEX』に関する詳細は別記をご参照ください。

【施設概要】

正 式 名 称	天然温泉 ^{げいしゅう} 芸州の湯 ドーミーイン広島 ANNEX
オ ー プ ン	2021年11月10日(水)
住 所	〒730-0026 広島県広島市中区田中町5番9号
電 話 番 号	082-541-5489
ア ク セ ス	広島電鉄「銀山町(かなやまちょう)」電停より徒歩約10分 広島電鉄 エキまちループ線「田中町」下車徒歩1分
駐 車 場	立体駐車場:計18台(1,800円/1泊)
客 室 数	全166室 (シングル15室、ダブル92室、クイーン18室、キング6室、ツイン26室、スーペリアツイン2室、ハンディキャップルーム2室、レジデンシャル5室)
建 物	14階建
源 泉	善入寺温泉
泉 質	単純弱放射能冷鉱泉(低張性弱アルカリ性冷鉱泉)
開 業 記 念 価 格	朝食付1名様7,100円(税込)～、2名様10,100円(税込)～
公 式 サ イ ト	https://www.hotespa.net/hotels/hiroshima_ax/

新型コロナウイルス感染対策

ドーミーインチェーンではお客様と従業員の安全と健康を第一に考え、新型コロナウイルス感染対策に取り組んでいます。詳しくはこちらをご覧ください。https://www.hotespa.net/dormyinn/news/news20200128_2.html

<共立メンテナンスとは>

共立メンテナンスは1979年に設立し、企業の給食受託業務から事業を開始しました。その後、学生寮、社員寮を運営する「寮事業」を、さらに、ビジネスホテル・リゾートホテルを運営する「ホテル事業」へと、事業領域の拡大を図りながら成長を遂げてきました。また、高齢者向け住宅を提供する「シニアライフ事業」、自治体と連携して公共サービスを支援する「PKP(Public Kyoritsu Partnership)事業」を展開し、多様に変化する社会情勢を見据えながら、幅広いフィールドで住環境やサービスを提供することで、長期的な成長に向けて取り組んでいます。

<https://www.kyoritsugroup.co.jp/>

■ 報道関係のお問い合わせ先

株式会社 共立メンテナンス コーポレートコミュニケーション部
TEL:03-5295-7072 FAX:03-5295-7061 EMAIL:pr-info@dormy.co.jp

■ ご宿泊予約に関するお問い合わせ先

天然温泉 ^{げいしゅう}芸州の湯 ドーミーイン広島 ANNEX
TEL:082-541-5489 公式サイト:https://www.hotespa.net/hotels/hiroshima_ax/

■ 画像提供

本件に関する画像を以下のサイトにてご提供しています。ご自由にお使いください。

https://www.kyoritsugroup.co.jp/release/hiroshima_ax.zip

(ダウンロード期限:2021年12月31日)