

よい朝のために。

2023年4月東京都豊島区に食事・家具付きの学生寮『ドーミー大塚』がオープン

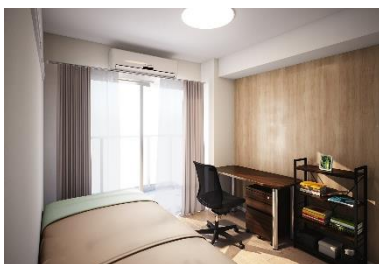
- 大塚駅から徒歩圏内で通学や生活も便利な好立地。おしゃれカフェのような最新学生寮。 -

「ドーミー」の名称で全国500棟以上の学生寮・社員寮を展開する株式会社共立メンテナンス(以下、共立メンテナンス/代表取締役社長:中村幸治/本社:東京都千代田区)は2023年4月、東京都豊島区に学生寮『ドーミー大塚』をオープンいたします。

『ドーミー大塚』公式 WEB サイト: <https://dormy-ac.com/page/otsuka/>



ダイニングルーム(イメージ)



居室(イメージ)



ラウンジ(イメージ)

『ドーミー大塚』の特長

- ・ 東京メトロ丸ノ内線、JR山手線、都電荒川線の3駅利用可能で、各駅から徒歩5分以内の好立地
- ・ 「都会のおしゃれで居心地の良い空間」をコンセプトにした内装
- ・ 居室には生活に必要な家具やWi-Fi、エアコンなどの備品を完備
- ・ 管理栄養士が考案したバランスの良い食事メニューを朝夕2食にてご提供
- ・ 管理人が常駐し、急病時の対応などもしもの時に頼れるサポート体制 & 万全のセキュリティ

2023年4月に新築オープンする学生寮『ドーミー大塚』は、1階はエントランス、2階から3階は「ビルオーナーオフィス」、4階から10階は『ドーミー大塚』の複合型施設です。周辺には、生活に便利な施設が揃っており、東京メトロ丸ノ内線「新大塚」駅徒歩約4分、JR山手線「大塚」駅徒歩約5分、都電荒川線/東京さくらトラム「大塚駅前」駅徒歩約5分と、3駅から利用可能で各駅から徒歩圏内の好立地です。

コンセプトは、「都会のおしゃれで居心地の良い空間」で、寮内の壁紙やテーブル、椅子などの家具も温もりのある木目調と色合いで統一しています。居室には、入居当日から快適にお住まいいただくため、生活に必要な家具・家電を備え付けています。また、全室に専用Wi-Fiを完備しているため、オンライン授業も快適にご受講いただけます。ラウンジや広々としたキッチンルームなど、充実したパブリックスペースもご用意しており、ご入居者同士で、新しい出会いや日常的な交流をすることが可能です。体調管理の基本となる食事は、管理栄養士が考案したバランス

の良い食事メニューを朝夕2食にてご提供いたします。寮には、専用ICキーでのみ入ることができ、女性専用フロアもあるため安心してお過ごしいただけます。また、管理人(寮長・寮母夫妻)が常駐しており、万が一の際にも生活をサポートできる環境を整えています。



外観(イメージ)

【共用設備】

ラウンジには、大きなガラス張りの窓があり、採光性が高く開放感があるつくりになっています。照明を調節することができ、朝・昼は太陽の自然の光を楽しみ、夜はバーのような雰囲気にもできます。プロジェクター、スピーカーも完備しており、都心の景色を眺めながらコミュニティを育むことができるラウンジです。

ダイニングルームは、都会のカフェをイメージした設えで、毎日の食事を落ち着いた癒しの空間でお召し上がりいただけます。ダイニングルームの隣には、キッチンコーナーを完備しており、お好きな時間に自炊をすることができます。窓際のカウンター席には、コンセントが完備されており、パソコンを使用した勉強を効率的に行うことができます。

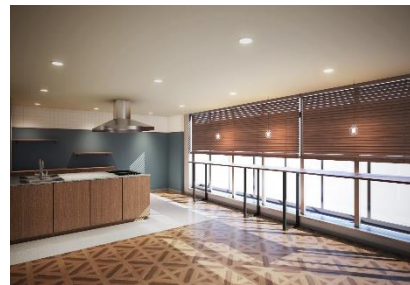
多目的ルームは、防音環境を整え、一面の鏡と「MIRROR FIT.」※を導入予定です。鏡を見ながら効率的にフィットネスやヨガ、ダンスの練習を行うことも可能です。また、プロジェクター、スピーカーも完備しているため、ご入居者同士でホームシアターを楽しむこともできます。



ダイニングルーム(イメージ)



ラウンジ(イメージ)



キッチンコーナー(イメージ)

※「MIRROR FIT.」とは

「MIRROR FIT.」は専用アプリによって、さまざまなフィットネスコンテンツを映し出し、ユーザーのワークアウトをサポート。本体のデザインはミニマルでスタイリッシュ、そしてエレガンスさも兼ね揃え、どんな空間にもマッチ。普段はお部屋を彩る姿見としてのご利用も可能です。10種類以上のトレーニングカテゴリー、400種類以上のトレーニングコンテンツがあります。またMIRROR FIT.を使って、正面と側面を撮影するだけで、二の腕、胸囲、腹囲、ヒップ、太ももの5か所の採寸が可能な「3Dボディスキャン機能」でボディチェックが可能です。<https://mirrorfit.jp/>

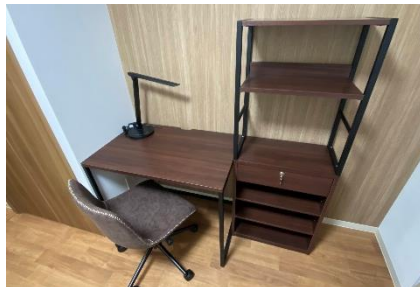


【居室・家具】

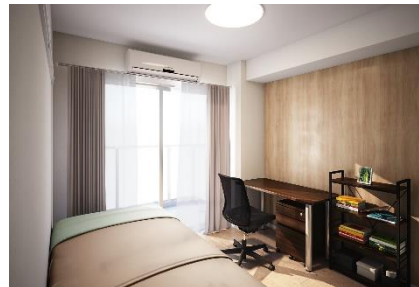
居室は、全室個別タイプで、バス・トイレ別、独立洗面台や洗濯機も各居室内に備わっており、快適な生活をお過ごしいただけます。ペット・デスク・椅子の家具は、共立メンテナンスの女性スタッフが、ご入居者からのご意見を参考に「デザインと機能性を重視した寮室家具」をコンセプトとして企画し、オリジナルで仕立て上げた家具です。今回ドミーの居室へ初めて導入します。



ベット



デスク・椅子



居室(イメージ)

<ドミーとは>

共立メンテナンスが創業時より運営する学生寮・社員寮事業。各寮で寮長・寮母が常駐し、管理栄養士が考案したメニューを朝夕まごころ込めて手作りしています。現在、国際交流寮や各種コンセプト寮など幅広いスタイルにも対応し、全国に500棟以上展開しています。ご入居者の快適な生活や健康を見守り、クオリティの高いサービスに努めています。学生寮:<https://dormy-ac.com/> 社会人寮:<https://www.dormybiz.com/>

<ドミー大塚物件概要>

名称	ドミー大塚
オープン日	2023年4月(新築)
入居者対象	学生
所在地	〒170-0005 東京都豊島区南大塚二丁目35番1号
建物	1階 ビルオーナー及びドミー大塚 エントランス 2階～3階 ビルオーナーオフィス 4階～10階 ドミー大塚
アクセス	東京メトロ丸ノ内線「新大塚」駅徒歩約4分、JR山手線「大塚」駅徒歩約5分 都電荒川線/東京さくらトラム「大塚駅前」駅徒歩約5分
居室数	101室(女性専用フロア有)
居室タイプ	バス・トイレ付
寮長寮母	常駐
共用設備	ダイニングルーム、ランドリールーム、多目的ルーム、駐輪場、キッチンコーナー、 ラウンジ、メールボックス、宅配ボックス、Wi-Fi
館費	94,100円～/月(食事別)、111,500円～/月(食事込)
物件詳細ページ	https://dormy-ac.com/page/otsuka/
お問い合わせ先	首都圏 学生会館事務局 TEL:0120-88-1030 (受付時間9:00～17:30)

就学支援プログラムのお申込みを受付中

2023年度の新生および在学中の学生に対して、学生寮入居の初期費用や毎月の寮費を軽減し、退寮後に返済いただく制度『就学支援プログラム』へのお申し込みを受け付けています。詳しくはこちらをご覧ください。

<https://dormy-ac.com/page/shugakushien/>

新型コロナウイルス感染対策

ドミーの新型コロナウイルス感染対策はこちらをご覧ください。<https://labo.dormy-ac.com/covid-19/>

■ 報道関係のお問い合わせ先

株式会社 共立メンテナンス コーポレートコミュニケーション部
TEL:03-5295-7072 FAX:03-5295-7061 EMAIL:pr-info@dormy.co.jp

■ 学生寮に関するお問い合わせ先

首都圏 学生会館事務局 TEL:0120-88-1030
9:00～17:30(4月～9月 平日のみ/10月～3月 年末年始を除き無休)

■ 画像提供

本件に関する画像を以下のサイトにてご提供しています。ご自由にお使いください。

<https://www.kyoritsugroup.co.jp/release/otsuka.zip>

(ダウンロード期限:2023年1月31日)