

よい朝のために。

2026年4月7日

Press Release

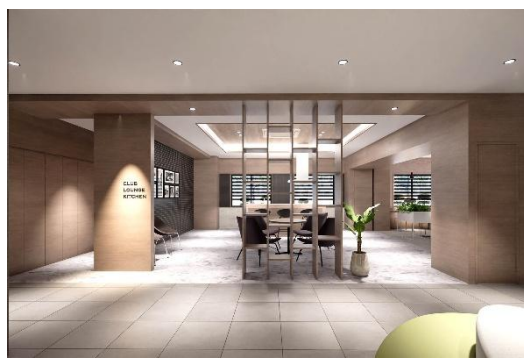
株式会社共立メンテナンス

【北海道の産業・教育基盤を支える「住まい」を供給】 『(仮称)ドーマーFビレッジ』建設着手のお知らせ

「ドーマー」の名称で全国500棟以上の学生寮・社員寮を展開する株式会社共立メンテナンス(以下、共立メンテナンス/代表取締役社長:中村幸治/本社:東京都千代田区)は、株式会社エスコンスポーツ&エンターテイメント(以下、エスコンスポーツ&エンターテイメント/代表取締役社長:加藤 嘉朗/本社:東京都港区)と定期建物賃貸借予約契約を締結し、「(仮称)ドーマーFビレッジ」の建設に着手いたしました。本物件は2028年春オープンを予定しております。



外観(イメージ)



ラウンジ(イメージ)

■計画に至った背景:産業活性化と教育環境の変化に伴う「住まい」への期待

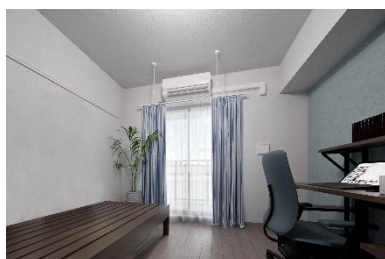
現在、北海道では北広島市や苫小牧市を中心とした産業の活性化に加え、半導体メーカーの進出など、工業分野での労働需要が急増しています。また、周辺エリアでは北海道医療大学の移転に伴う学生数の増加も見込まれており、利便性と質の高い住環境へのニーズが高まっています。当社はこうした地域課題に対し、学生からビジネスパーソンまでが安心して暮らし、研鑽を積める居住拠点を供給することで、地域のさらなる発展を後押しするべく、この度「(仮称)ドーマーFビレッジ」の建設に着手する運びとなりました。

■今後の展望

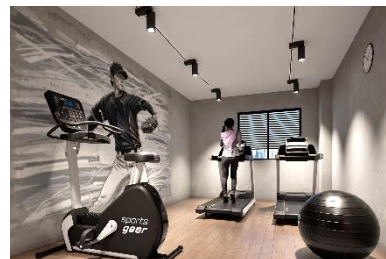
本物件の展開を通じて、私たちは「住居の提供」に留まらず、地域社会の活性化に寄与する新たなコミュニティの創出を目指します。スタッフ住込みによる「人の温もり」を大切にした管理体制と、管理栄養士監修の食事提供という「ドーマー」ならではの強みを活かし、学生には学びを支える安心を、働く方々には明日への活力を提供してまいります。多様なバックグラウンドを持つ人々が一つ屋根の下で交流し、成長し合える環境を創造することで、北海道の未来を担う人材の育成と、持続可能な地域発展の一助となるよう努めてまいります。



食堂(イメージ)



居室(イメージ)



ジム(イメージ)

<「(仮称)ドーミーFビレッジ」計画概要>

名称	(仮称)ドーミーFビレッジ
構造	鉄筋コンクリート造 10 階建
所在地	〒061-1116 北海道北広島市 Fビレッジ 14 番
オープン予定日	2028 年春頃
定員数	242 名
入居対象者	学生・社会人
事業主	株式会社エスコンスポーツ&エンターテイメント
運営	株式会社共立メンテナンス
入居に関する お問い合わせ先	札幌学生会館ドーミー事務局 TEL:0120-97-4334(受付時間 9:00~17:00)

<エスコンスポーツ&エンターテイメントとは>

エスコンスポーツ&エンターテイメントは、株式会社エスコンの不動産開発力、株式会社ファイターズスポーツ&エンターテイメントのボールパーク運営ノウハウ、株式会社ディー・エヌ・エーのデジタル知見を融合し、2023年12月に設立されました。エンタメを身近に感じるまちづくりやスタジアム構想を推進しています。

<https://escon-se.co.jp/>

<ドーミーとは>

共立メンテナンスが創業時より運営する学生寮・社員寮事業。各寮で寮長夫妻が住み込みでサポートする見守り体制や、管理栄養士が考案したメニューをまごころ込めて手作りにて提供する朝夕の食事が自慢です。居室は完全個室でプライバシーが保たれており、家具家電も備え付けのためすぐに新生活を始めることができます。国際交流寮や各種コンセプト寮など幅広いスタイルにも対応し、現在、全国に500棟以上展開しています。ご入居者の快適な生活や健康を見守り、サポートする生活環境をご提供しています。

学生寮:<https://dormy-ac.com/> 社会人寮:<https://www.dormybiz.com/>

<共立メンテナンスとは>

共立メンテナンスは1979年に設立し、企業の給食受託業務から事業を開始しました。学生寮・社員寮「ドーミー」を運営する寮事業、ビジネスホテル「ドーミーイン」・リゾートホテル「共立リゾート」を運営するホテル事業、高齢者向け住宅「ドーミーシニア」を運営するシニアライフ事業を展開しています。食・住・癒のサービスを通して社会の発展に貢献してまいります。<https://www.kyoritsugroup.co.jp/>

■報道関係のお問い合わせ先

株式会社共立メンテナンス 広報部

TEL:03-5295-7072 FAX:03-5295-7061 EMAIL:pr-info@dormy.co.jp

■「(仮称)ドーミーFビレッジ」に関するお問い合わせ先

札幌学生会館ドーミー事務局 TEL:0120-97-4334