

よい朝のために。

2021年2月12日

Press Release

株式会社 共立メンテナンス

共立メンテナンス 学生寮・社員寮・シェアハウスを 2021年4月 全国に7棟オープン

「ドミー」の名称で全国500棟以上の学生寮・社員寮を展開する株式会社 共立メンテナンス(以下、共立メンテナンス/代表取締役社長:上田卓味/本社:東京都千代田区)は2021年4月、新潟から福岡まで全国に学生寮・社員寮・シェアハウスを合わせて7棟オープンいたします。

学生寮ドミー公式 WEB サイト:<https://dormy-ac.com/>

社員寮ドミー公式 WEB サイト:<https://www.dormybiz.com/>

URBAN TERRACE 公式 WEB サイト:<https://urbanterrace.jp/>

個別タイプの居室には全室専用Wi-Fi を完備。リモート授業やリモートワークにも対応するため、コワーキングスペースなども充実しています。また、体調管理の基本となる食事は、管理栄養士が考案したバランスの良いメニューを寮母が朝夕2食手作りし、提供いたします。



ドミー坂戸花町
外観(イメージ)



ドミー京都くいな橋
ダイニング(イメージ)

寮長寮母が常駐しているため、コロナ禍においてもしっかりと安全対策がとられており、万が一の時にも生活をサポートしますので安心してお過ごしいただけます。

<2021年4月オープン 物件概要>

カテゴリー	【新築】学生寮	【新築】学生寮・社員寮	学生寮	【新築】学生寮・社員寮
名称(仮)	さかどはなまち ドミー坂戸花町(埼玉)	ドミー京都くいな橋(京都)	つまま ドミー鶴舞公園(名古屋)	ドミー平尾駅前(福岡)
入居対象	学生	学生・社会人(女性専用)	学生	学生・社会人
住所	埼玉県坂戸市中富町 1番17号	京都府京都市伏見区 竹田中島町234	愛知県名古屋市昭和区鶴 舞4-8-23	福岡県福岡市中央区 白金2-13-12
アクセス	東武東上線、東武 越生線「坂戸駅」より 徒歩約5分	京都市営地下鉄 烏丸線「くいな橋駅」より 徒歩約5分	名古屋市営地下鉄鶴舞線 「荒畑」駅より 徒歩約2分	西鉄天神大牟田線 「西鉄平尾駅」より 徒歩約4分
室数	102室	68室	68室	119室
居室タイプ	バス・トイレ付	バス・トイレ・ ドラム式洗濯乾燥機付	バス・トイレ・キッチン付	バス・トイレ・洗濯機付
寮長寮母	常駐	常駐	常駐	常駐
共有設備	ダイニングルーム、 キッチン、ランドリールー ム、駐輪場	ダイニングルーム、キッチン コーナー、宅配ボックス、 駐輪場、駐車場	ダイニングルーム、ランドリ ールーム、駐輪場、 オートロック、メールボック ス、乾燥機	ダイニングルーム、キッチン コーナー、ラウンジ、駐輪場
館費	91,700円/月 (食事込)	79,000円~/月 (食事込)	75,000円~/月 (食事込)	79,800円/月 (食事込)
物件の詳細 ページ	https://dormy-ac.com/placehall/shutoken/iik/13462/	https://dormy-ac.com/placehall/kinki/kyoto/23508/	https://dormy-ac.com/placehall/chubu/nagoya/13464/	https://dormy-ac.com/placehall/kyushu/fukuoka/13463/
問い合わせ先	首都圏 学生会館事務局 0120-88-1030	京都支店 0120-07-3656	名古屋支店 0120-93-5606	九州支店 0120-88-4921

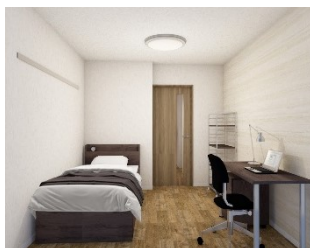
※2 ページ目に続く

カテゴリー	【新築】学生寮・社員寮	社員寮	【新築】シェアハウス
名称(仮)	ドーミー新潟明石通(新潟) <small>あかしどおり</small>	ドーミー大阪福島(大阪)	URBAN TERRACE 亀有(東京)
入居対象	学生・社会人	社会人	制限なし
住所	新潟県新潟市中央区 明石 1-7-29	大阪府大阪市福島区鷺洲1-7-16	東京都足立区東和 1-9-13
アクセス	JR 信越本線・越後線・白新線 「新潟駅」より徒歩約 5 分	阪急本線「野田駅」より 徒歩約 5 分	JR 常磐線「亀有駅」より 徒歩約 10 分
室数	112 室	67 室	80 室
居室タイプ	バス・トイレ付	バス・トイレ付	水回り共用
寮長寮母	常駐	常駐	なし
共有設備	ランドリールーム、キッチンルーム、 駐輪場、駐車場	ダイニングルーム、キッチンコーナ-、 ラウンジ、ランドリールーム、 コワーキングスペース、大浴場、 駐輪場、駐車場	ダイニング、キッチン、ラウンジ、 ランドリールーム、大浴場、 駐輪場、バイク置場
館費	79,800 円/月 (食事込)	お問い合わせください	59,800 円~/月 ※食事提供はありません。
物件の詳細ページ	https://dormy-ac.com/placehall/chubu/niigata/13461/	https://www.dormybiz.com/placehall/kansai/osaka/240/	https://urbanterrace.jp/kameari/
問い合わせ先	学生会館事務局(新潟) 0120-99-0971	関西支店 0120-80-5103	シェアハウス企画室 03-5295-7808

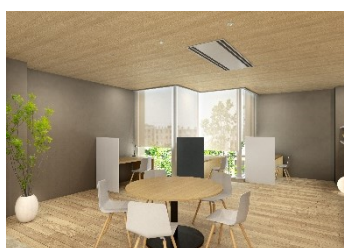
※食事別契約も可能です。

※社員寮の館費についてはお問い合わせください。

※お問い合わせ先の受付時間は学生寮・社員寮は 9 時～17 時半まで/シェアハウスは 9 時～17 時までになります。



ドーミー新潟明石通
居室内(イメージ)



ドーミー大阪福島
コワーキングスペース(イメージ)



URBAN TERRACE 亀有
キッチン&ダイニング(イメージ)

就学支援プログラムのお申込みを受付中

新型コロナウイルスの感染拡大が長引く中、2021 年度の新入生および在学中の学生に対して、学生寮入居の初期費用や毎月の寮費を軽減し、退寮後に無利子で返済いただく制度『就学支援プログラム』へのお申し込みを受け付けています。詳しくはこちらをご覧ください。<https://www.gakuseikaikan.com/dp/covid19shien/>

新型コロナウイルス感染拡大防止対策

ドーミーの新型コロナウイルス感染拡大防止対策はこちらをご覧ください。<https://labo.dormy-ac.com/covid-19/>

<ドーミーとは>

共立メンテナンスが創業時より運営する学生寮・社員寮事業。各寮で寮長・寮母が 24 時間常駐し、管理栄養士が考案したメニューを朝夕まごころ込めて手作りしています。現在、国際交流寮や各種コンセプト寮など幅広いスタイルにも対応し、全国に 500 棟以上展開しています。ご入居者様の快適な生活や健康を見守り、クオリティの高いサービスに努めています。<https://dormy-ac.com/> <https://www.dormybiz.com/>

<URBAN TERRACE(アーバンテラス)とは>

学生寮事業、ホテル事業を手がける共立メンテナンスならではのホスピタリティ溢れる大型シェアハウス。大人の寛ぎの場をコンセプトに、人と人がコミュニケーションしやすく心地よい空間をプロデュース。お洒落なラウンジや充実した共用スペースを完備しています。<https://urbanterrace.jp/>

■ 報道関係のお問い合わせ先

株式会社 共立メンテナンス コーポレートコミュニケーション部
TEL:03-5295-7072 FAX:03-5295-7061 EMAIL:pr-info@dormy.co.jp

■ 学生寮に関するお問い合わせ先

首都圏 学生会館事務局 TEL:0120-88-1030
9:00~17:30(4~6月 平日のみ/10月~3月 年末年始を除き無休)

■ 画像提供

本件に関する画像を以下のサイトにてご提供しています。ご自由にお使いください。

<https://www.kyoritsugroup.co.jp/release/2021newopen.zip>

(ダウンロード期限:2021年3月31日)