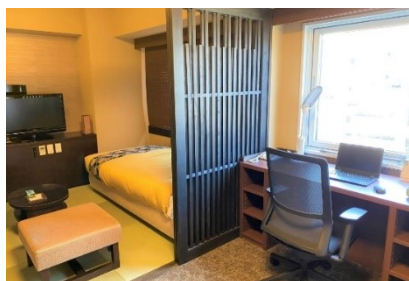


## 岐阜県「高山駅」前のリゾートホテル『高山桜庵』でワーケーションプランを販売

### － 長期滞在が可能な新しい宿泊スタイルをご提案 －

全国34カ所にリゾートホテル「共立リゾート」を展開する株式会社 共立メンテナンス(以下、共立メンテナンス/代表取締役社長:中村幸治/本社:東京都千代田区)は、岐阜県高山市のリゾートホテル『飛騨花里の湯 高山桜庵(以下、高山桜庵)』にて長期滞在型のワーケーションプランを5月17日(月)より販売いたしました。

『飛騨花里の湯 高山桜庵』公式 WEB サイト: <https://www.hotespa.net/hotels/takayama/>



客室(一例)



備え付けの家電(一例)



最上階の展望露天風呂

### 『長期滞在型ワーケーションプラン』の特長・特典

#### <特長>

- ・ ご利用期間を7泊から30泊まで※選択可能
- ・ ワークスペースに加え、滞在中に便利な家電を兼ね備えた客室をご用意
- ・ 無料の共用キッチンを完備
- ・ 無料のランドリールームを完備
- ・ 最上階に、高山の町並みを一望できる天然温泉の展望露天風呂をご用意

#### <特典>

- ・ 客室清掃、リネン交換3日に1回サービス
- ・ 滞在中の駐車場代サービス(通常1泊880円)
- ・ 印刷、コピー代サービス  
(モノクロ20枚まで/カラーは有料)

※30泊以上のご利用についてはお問い合わせにてご対応させていただきます。

本プランは、コロナ禍でリモートワークが増加したことに伴い、長期滞在中に対応するためをご用意いたしました。これまでの連泊プランよりさらにお得にご利用いただけます。

この度、一部客室をワーケーション専用に改修し、2ドア冷蔵庫や電子レンジ、ズボンプレスナーなどの家電を完備いたしました。また、同じフロアには、新たに無料の共用キッチンとランドリールームを設置し、長期滞在中をさらに快適にお過ごしいただける設備を整えました。

最上階・13階の展望露天風呂からは、北アルプスと市内の町並みを一望でき、一日の心身の疲れを癒やすことができます。また、共立メンテナンスではおなじみの無料ラーメン「夜鳴きそば」もご提供いたします。

今後も、コロナ禍において需要が高まるワーケーションに最適な空間とおもてなしをご提供し、新しいワークスタイルをご提案いたします。

『長期滞在型ワーケーションプラン』に関する詳細は別記をご参照ください。

【プラン概要】

プラン名	【長期滞在型プラン】～リゾートホテルに住む生活～
料 金	1泊素泊まり 4,000 円～5,500 円(税込) 詳細は公式ホームページをご確認ください。
客 室 ・ 館 内 設 備	無料 Wi-Fi、加湿機能付き空気清浄機、TV、冷蔵庫、机、椅子、館内着、バスルーム、タオル入り湯かご、サウナ、ドリンクセット、ケトル、個別メール BOX、ズボンプレスサー、電子レンジ、共用キッチン、ランドリールーム(洗濯機、乾燥機)
特 典	・客室清掃、リネン交換 3 日に 1 回サービス ・滞在中の駐車場代サービス(通常 1 泊 880 円) ・印刷、コピー代サービス(モノクロ 20 枚まで/カラーは有料)
オプション	・朝食利用:1,800 円/1 回 ・客室清掃(追加):2,200 円(税込)/1 回 ・リネン交換(追加):550 円(税込)/1 回
施設 HP	<a href="https://www.hotespa.net/hotels/takayama/">https://www.hotespa.net/hotels/takayama/</a>

＜共立メンテナンスとは＞

共立メンテナンスは 1979 年に設立し、企業の給食受託業務から事業を開始しました。その後、学生寮、社員寮を運営する「寮事業」を、さらに、ビジネスホテル・リゾートホテルを運営する「ホテル事業」へと、事業領域の拡大を図りながら成長を遂げてきました。また、高齢者向け住宅を提供する「シニアライフ事業」、自治体と連携して公共サービスを支援する「PKP(Public Kyoritsu Partnership)事業」を展開し、多様に変化する社会情勢を見据えながら、幅広いフィールドで住環境やサービスを提供することで、長期的な成長に向けて取り組んでいます。

<https://www.kyoritsugroup.co.jp/>

＜共立リゾートとは＞

共立メンテナンスの運営するリゾートホテル事業。絶景を愉しむリゾートホテル「ラビスタ」シリーズやペットとの滞在を愉しむ「ルシアン」シリーズ、個性豊かな「和の湯宿」など、上質でありながら肩の凝らないおもてなしが味わえるリゾートホテル・癒しの湯宿。現在、全国に 36 カ所※展開しています。共立リゾートのホテル一覧はこちらよりご覧ください。<https://www.hotespa.net/resort/hotellist/> ※「湯めぐりの宿」シリーズも含む

**新型コロナウイルス感染拡大防止対策**

共立リゾートではお客様と従業員の安全と健康を第一に考え、新型コロナウイルス感染拡大防止に取り組んでおります。詳しくはこちらをご覧ください。[https://www.hotespa.net/resort/pdf/resort\\_coronavirus\\_info.pdf](https://www.hotespa.net/resort/pdf/resort_coronavirus_info.pdf)

■ 報道関係のお問い合わせ先

株式会社 共立メンテナンス コーポレートコミュニケーション部

TEL:03-5295-7072 FAX:03-5295-7061 EMAIL:[pr-info@dormy.co.jp](mailto:pr-info@dormy.co.jp)

■ 画像提供

本件に関する画像を以下のサイトにてご提供しています。ご自由にお使いください。

[https://www.kyoritsugroup.co.jp/release/takayama\\_workation.zip](https://www.kyoritsugroup.co.jp/release/takayama_workation.zip)

(ダウンロード期限:2021 年 7 月 30 日)