

よい朝のために。

Press Release

## 兵庫県神戸市の中心街に『ドミーイン神戸元町』を 2021年2月25日プレオープン

－周辺には神戸元町中華街・神戸港があり観光にも便利－

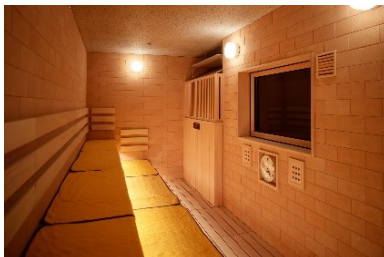
全国にビジネスホテル「ドミーイン」やリゾートホテル「共立リゾート」を運営する株式会社 共立メンテナンス(以下、共立メンテナンス/代表取締役社長:上田卓味/本社:東京都千代田区)は、兵庫県神戸市に『天然温泉 浪漫湯 ドミーイン神戸元町』を2021年2月25日(木)にプレオープンいたします。

ドミーインチェーン国内外84棟目となる『ドミーイン神戸元町』は客室数全284室を完備しており、兵庫県内では2棟目、神戸エリアでは初出店となります。最上階の天然温泉大浴場にはドミーインチェーン西日本最大級の広さを誇る高温サウナを完備。またJR・阪神「元町駅」より徒歩約4分の好立地にあり、周辺には神戸元町中華街・神戸港があり出張での利用のみならず、観光にも便利です。朝食はご当地名物も味わえる和洋セミバイキングで、兵庫県産のはりま牛を使用した牛丼など、和食、洋食からお好きなご料理をお選びいただけます。抗菌対策として客室と共用部に光触媒のコーティングを行い、全客室に空気清浄機付きエアコンを設置しています。

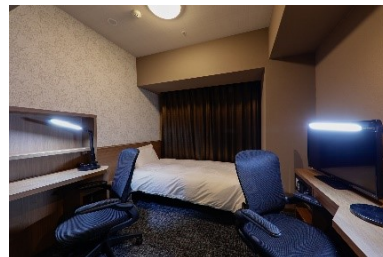
『ドミーイン神戸元町』公式WEBサイト:<https://www.hotespa.net/hotels/kobemotomachi/>



最上階の天然温泉大浴場



チェーン西日本最大級の高温サウナ



泊まれるオフィス『OFFiSTYLE ROOMS』

### 『ドミーイン神戸元町』の特長

- ・ 『ドミーイン姫路』に次ぐ兵庫県内2棟目、神戸エリアでは初出店
- ・ JR・阪神「元町駅」から徒歩圏内の好立地、神戸観光の出発点として最適
- ・ 最上階にはドミーインチェーン西日本最大級の広さを誇る高温サウナ付天然温泉の大浴場を完備
- ・ 朝食は神戸の名物料理などを取り入れた和洋セミバイキングをご提供
- ・ 抗菌対策として客室と共用部に光触媒のコーティング、全客室に空気清浄機付きエアコンを設置

質の高い睡眠をお取りいただけるよう、全室にシモンズ社製ベッドを完備しました。また、リモートワークにも安心の全室専用Wi-Fiも完備しております。お夜食には、ドミーイン名物のあっさり醤油ラーメン「夜鳴きそば」、お風呂あがりにはアイスや乳酸菌飲料を無料で提供いたします。共立メンテナンスは、今後もいっそうお客様にご満足いただけるようサービスの向上に努めます。

### <ドミーインとは>

寮事業のノウハウから続く“我が家のような寛ぎ”と快適性を備えたビジネスホテルチェーン。スタンダードなビジネスホテルや和風プレミアムブランド「御宿 野乃」などのブランドを展開。ドミーイン神戸元町を含め、国内83カ所、海外1カ所、計84カ所展開。

『ドミーイン神戸元町』に関する詳細は別記をご参照ください。

## 【施設概要】

正 式 名 称	天然温泉 浪漫湯 ドーミーイン神戸元町
プ レ オ ー プ ン	2021年2月25日(木)
住 所	〒650-0023 兵庫県神戸市中央区栄町通二丁目5番1号
電 話 番 号	078-393-5489
ア ク セ ス	JR・阪神「元町駅」東口/西口より徒歩約4分
駐 車 場	38台(1,800円/泊)
客 室 数	全284室(セミダブル24室 ダブル166室 クイーン46室 ツイン23室 デラックスツイン24室 ハンディキャップルーム1室)
建 物	地上14階建
源 泉	朝日温泉の運び湯(源泉名:巳泉の湯 湧出地:神戸市兵庫区)
泉 質	単純温泉(低張性-弱アルカリ性-低温泉)
価 格	朝食付1名様8,000円(税込)、2名様10,000円(税込)～
公 式 サ イ ト	<a href="https://www.hotespa.net/hotels/kobemotomachi/">https://www.hotespa.net/hotels/kobemotomachi/</a>

## 新型コロナウイルス感染拡大防止対策

ドーミーインチェーンではお客様と従業員の安全と健康を第一に考え、新型コロナウイルス感染拡大防止対策に取り組んでいます。詳しくはこちらをご覧ください。[https://www.hotespa.net/dormyinn/news/news20200128\\_2.html](https://www.hotespa.net/dormyinn/news/news20200128_2.html)

## <共立メンテナンスとは>

共立メンテナンスは1979年に設立され、企業の給食受託業務から事業を開始しました。その後、学生寮、社員寮を運営する「寮事業」を、さらに、ビジネスホテル・リゾートホテル運営する「ホテル事業」へと、事業領域の拡大を図りながら成長を遂げてきました。また、高齢者向け住宅を提供する「シニアライフ事業」、自治体と連携して公共サービスを支援する「PKP(Public Kyoritsu Partnership)事業」を展開し、多様に変化する社会情勢を見据えながら、幅広いフィールドで住環境やサービスを提供することで、長期的な成長に向けて取り組んでいます。

<https://www.kyoritsugroup.co.jp/>

### ■ 報道関係のお問い合わせ先

株式会社 共立メンテナンス コーポレートコミュニケーション部  
TEL:03-5295-7072 FAX:03-5295-7061 EMAIL:pr-info@dormy.co.jp

### ■ ご宿泊予約に関するお問い合わせ先

天然温泉 浪漫湯 ドーミーイン神戸元町  
TEL:078-393-5489 公式サイト:<https://www.hotespa.net/hotels/kobemotomachi/>

### ■ 画像提供

本件に関する画像を以下のサイトにてご提供しています。ご自由にお使いください。

<https://www.kyoritsugroup.co.jp/release/kobemotomachi.zip>

(ダウンロード期限:2021年3月31日)